

*Søta bror blir
bare søtere?*

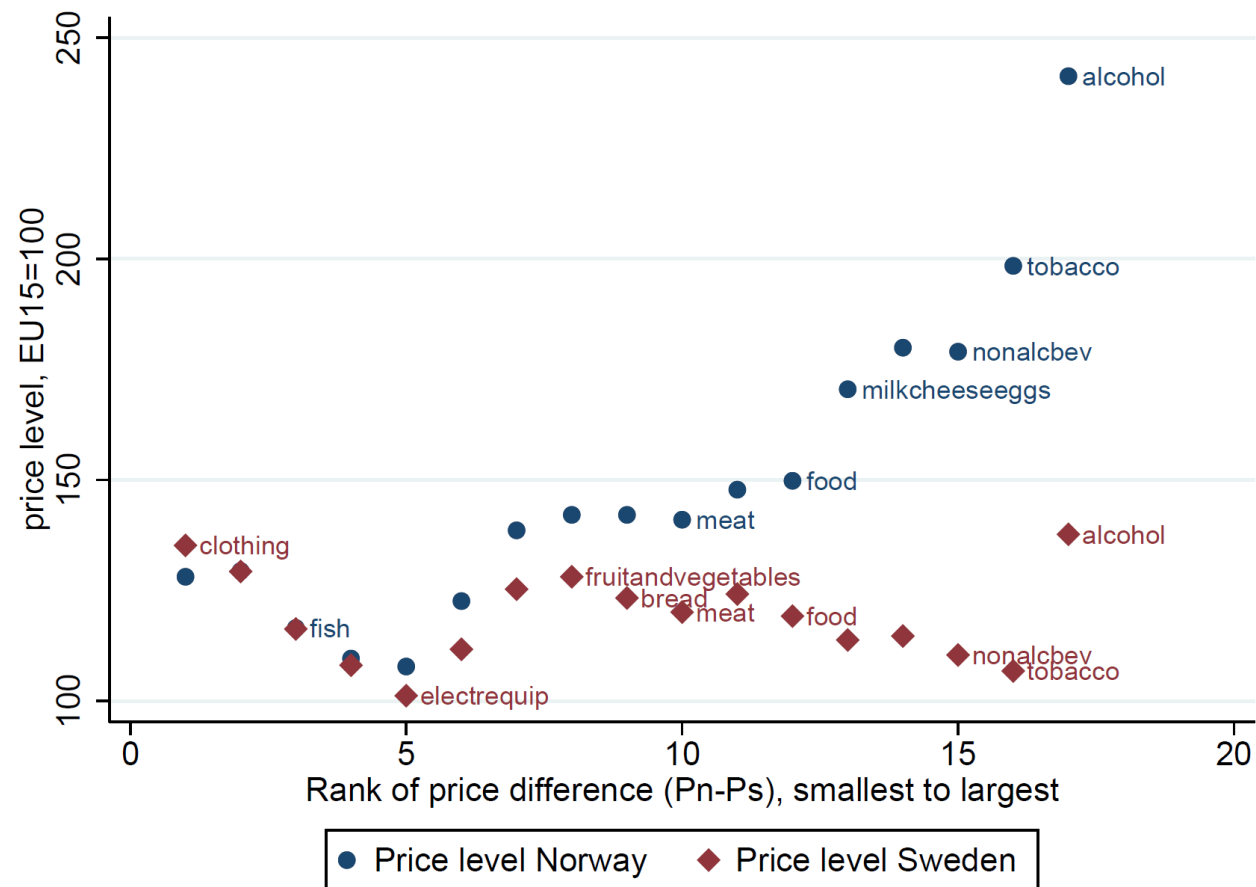
FOOD, 13 mars, 2018

Richard Friberg

Jacob Wallenberg Professor, Handelshögskolan i Stockholm

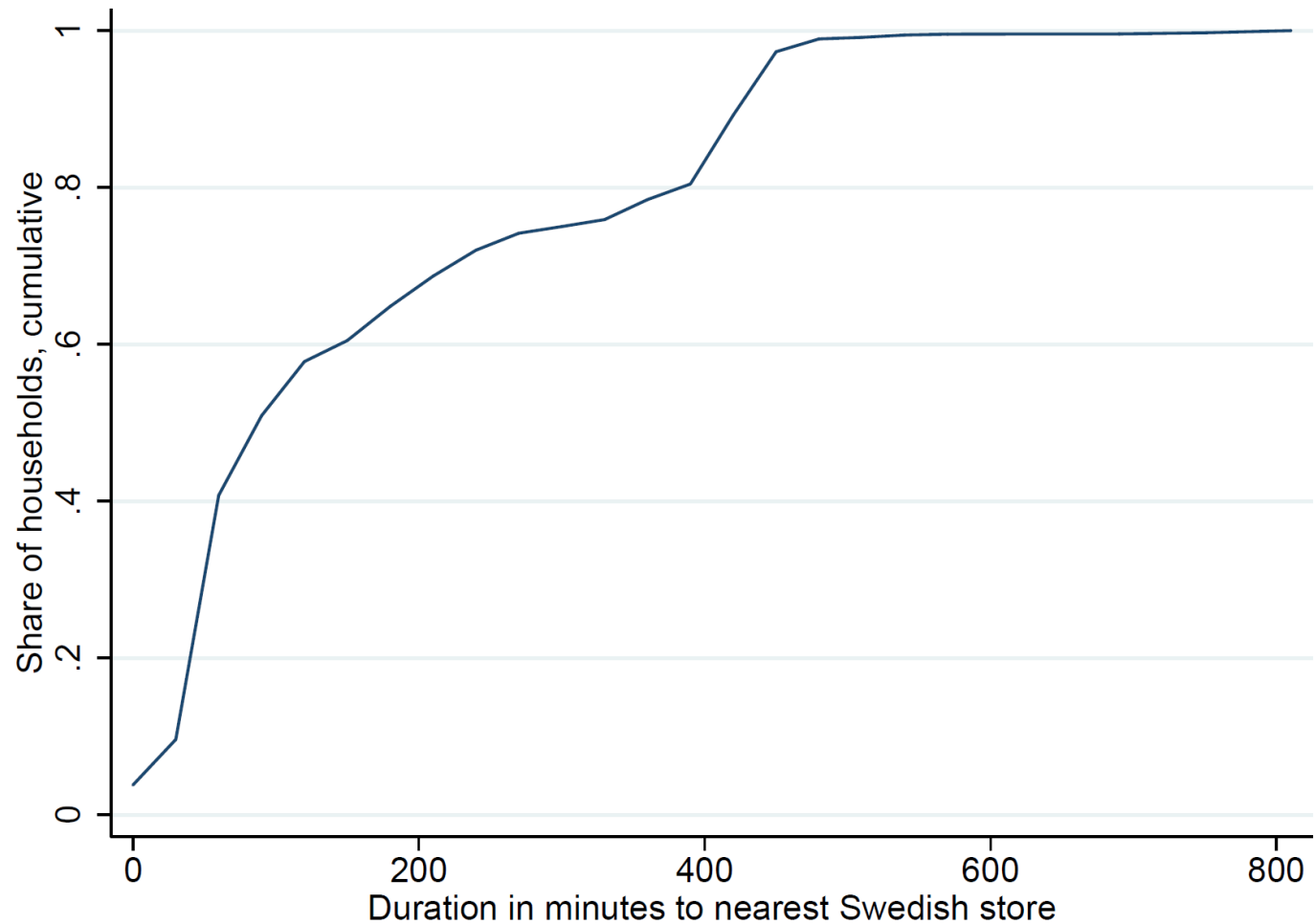
Professor II, NHH

Norge och Sverige: Stora skillnader i pris



Källa: Eurostat, "price level indices for consumer goods and services". Data från 2016
<http://ec.europa.eu/eurostat/web/purchasing-power-parities/overview>

Och nära naboer...



Källa: Statistisk centralbyrå (hushåll per kommun) och egna beräkningar baserat på OpenStreetMap.

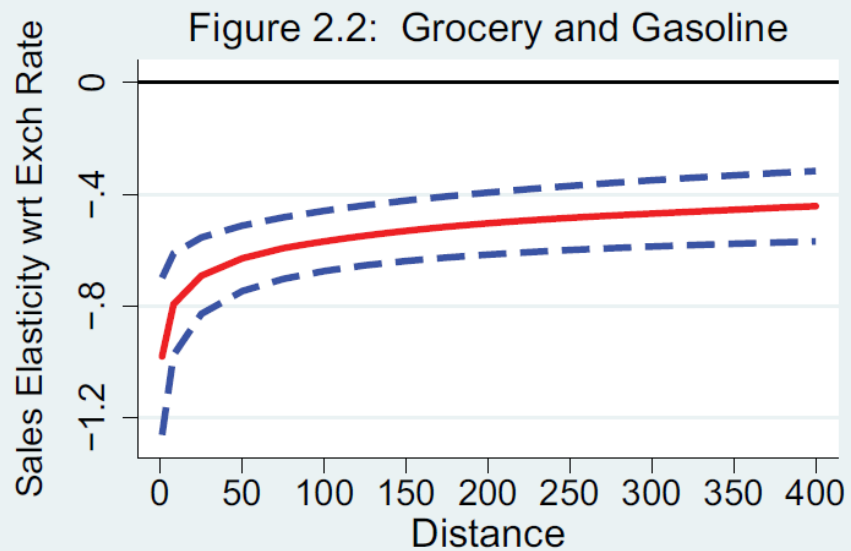
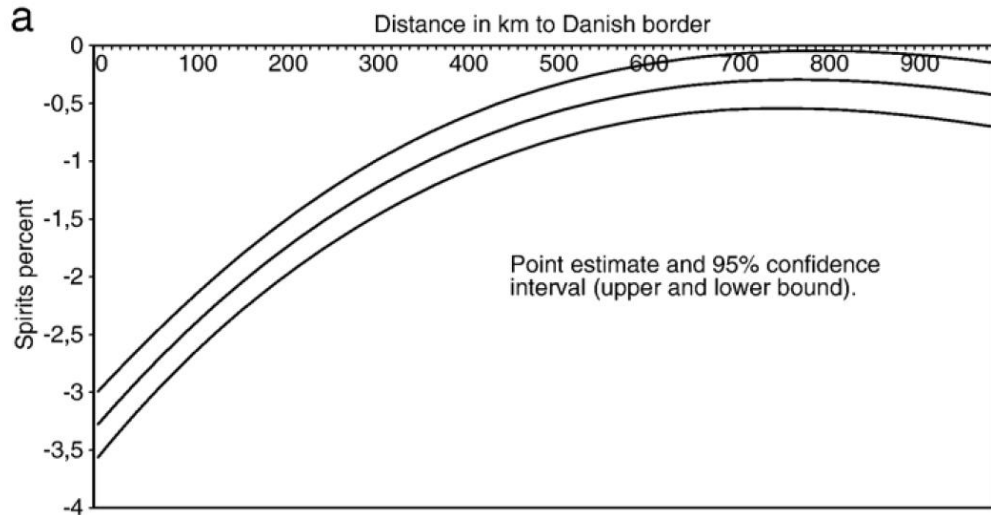
Mekanismer bakom gränshandel

- Olika former av ”gränshandel”
 - Via internet
 - Arbitrörer/smugglare; sälj vidare via butik eller andra kanaler
 - Enskilda hushåll
- Vi förväntar oss mer gränshandel från hushåll då:
 - Låga priser i utlandet
 - Attraktivt utbud utomlands (långa öppettider)
 - Korta avstånd
 - Låga transportkostnader
 - Lagringsbara varor

Forskning om gränshandel I

- Många studier på framförallt alkohol, bensin, lotteri, tobak. (översikt i Leal et al., 2010). Generellt så är resultaten i linje med förväntningar:
 - Många hushåll utnyttjar pris-skillnader och handlar där billigast.
 - Gränshandel påverkar utbudet av butiker och anställning i gränsområden (Campbell och Lapham, 2004)
 - Starkast effekter vid gränsen, men effekter kan påverka långt in i landet! Två exempel på nästa slide.

Gränshandel och avstånd: två exempel



- Effekten av en dansk pris-sänkning på 10% för försäljning av sprit i Sverige (Asplund et al, 2007). (mindre effekt för öl och starkare för vin).
- Undre panelen visar motsvarande figur från en Kanadensisk studie (Baggs et al, 2016).

Forskning om gränshandel II

- Bredare fråga: varför är priser i vissa länder mycket högre?
 - Kostnader (löner, lokaler, konkurrens uppströms)
 - Konkurrens inom retail (etableringshinder, restriktioner på butiksstorlek,...)
 - Skatter, tullar och avgifter. Case in point: Sockeravgift
- Flera jurisdiktioner har infört sockerskatt eller "soda tax".
 - Många studier (t ex Cornelsen och Smith (2018) eller Wright et al (2017) för översikter).
 - Få tidigare studier som specifikt studerar effekter av sockerskatt på gränshandel. Cawley och Frisvold (2017) studerar Berkeley's skatt på brus och finner att genomslaget i priser är ca 40%. Butiker som ligger närmare stadsgränsen har lägre prisgenomslag. Resultaten indikerar att "gränshandel" viktig för prisgenomslag och därmed för konsumtion.

Studie med Frode Steen och Simen A.

Ulsaker : I



- Studera hur försäljning i Norgesgruppens butiker varierar med avstånd till Sverige.
- Förändringar i växelkursen skapar förändringar i relativpriset. Sverige har blivit dyrare (men är fortfarande billigt!)

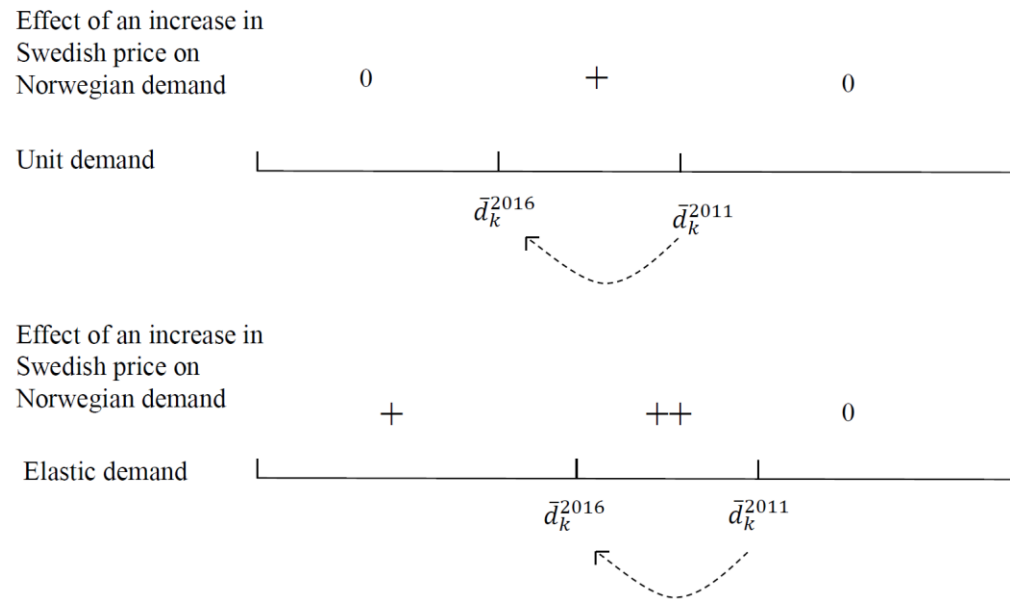
Preliminära resultat studie med Frode Steen och Simen A. Ulsaker: II

Variabler	Alla produkt-kategorier	Kött Brus Sötsaker	Djupfrysta varor	Ej Oslo
1-2 timmar till svensk butik	0.0847*** (0.0130)	0.128*** (0.0128)	0.0287 (0.0519)	0.0719*** (0.0109)
2-3 timmar till svensk butik	0.0479*** (0.00890)	0.0726*** (0.0139)	0.0138 (0.0279)	0.0484*** (0.00889)
Observations	42,187	2,465	3,438	35,371
R-squared	0.177	0.017	0.048	0.185

Övriga controller (ej rapporterade): ln(inkomst) per kommun, konstant.
Standardfel inom parantes.

- Regressionsanalys. Förändring i försäljning 2012-2016 för butiker från NG.
- Effekt inte starkast närmast gränsen utan 1-2 timmar bort från närmsta svenska butik.

Hur kan resultaten förstås?



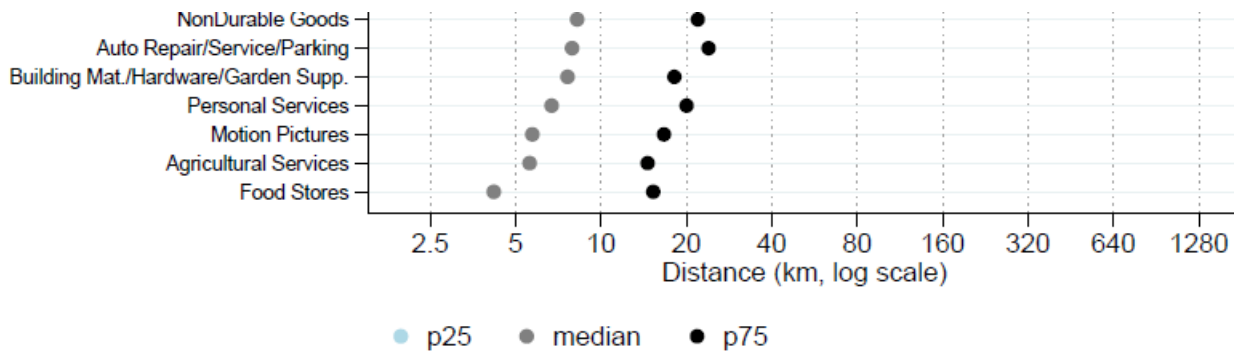
- Två typer av beslut för hushåll
 - SKALL jag handla utomlands
 - HUR mycket (och VAD) skall jag handla utomlands
- I klassisk modell av geografisk differentiering så köper individer en enhet av en vara där det är billigast. (Harold Hotelling). Övre panelen visar förväntat mönster då.
- Om köper mer där billigare förväntar oss mönster som i nedre panelen.

Räkne-exempel

- En detaljerad studie av Kanadensares gränshandel uppskattar en "kostnad" av resa till lägre priser i USA till 4.3 kronor per kilometer (87 cents/mile: Chandra et al 2014).
- Från survey så har vi att genomsnittligt inköp i Sverige per resa är runt 1250 kr. Om 17% dyrare i Norge (som för kött 2016) så är break-even 50 km in i landet. För en storhandlare (2500 kr) break-even runt 100 km in i landet.

Avslutande kommentarer

- Gränshandel inte bara vid gränsen!
- Gränshandel med livsmedel annorlunda än vanliga köp av livsmedel, där typiskt sett korta avstånd: Agarwal et al (2017) studerar inköp med kreditkort för att förstå "the geography of consumption".



Referenser

- Agarwal, S., J.B. Jensen och F. Monte, 2017, "The geography of consumption", NBER Working paper, <http://www.nber.org/papers/w23616.pdf>
- Asplund, M., R. Friberg och F. Wilander, 2007, "Demand and distance: Evidence on cross-border shopping", *Journal of Public Economics* 91, 141-157.
- Baggs, J, E. Beaulieu, L. Fung och B. Lapham, 2016, "Firm dynamics in retail trade: The response of Canadian retailers to exchange rate shocks", *Review of International Economics* 24: 635-666.
- Campbell, J. och B. Lapham, 2004, "Real-exchange rate fluctuations and the dynamics of retail trade industries on the U.S.-Canada border", *American Economic Review* 94: 1194-1206
- Cawley, J och D.E. Friswold, 2017, "The pass-through of taxes on sugar-sweetened beverages to retail prices: The case of Berkeley, California", *Journal of Policy Analysis and Management* 36: 303-326.
- Cornelsen, L. och R.D. Smith, 2018, "Viewpoint: Soda taxes – four questions economists need to address", *Food Policy* 74, 138-142.
- Leal, A., J. López-Laborda och F. Rodigo, 2010, "Cross-border shopping: A survey", *International Advances in Economic Research* 16: 135-148.
- Wright, A., K.E. Smith, M. Hellowell, 2017, "Policy lessons from health taxes: a systematic review of empirical studies", *BMC Public Health* 17: 1-14.

SVINESUND

