

EuroKredit

*Nettoafkast

Oktober 2018

Afkastopgørelse	Oktober	År-til-dato	Siden start ²	Afkast p.a.	Std. afv. p.a.
EuroKredit	-0,27%	-0,84%	137,47%	4,75%	5,93%
Benchmark ¹	-0,20%	-0,83%	129,13%	4,55%	3,76%
Performance	-0,07%	-0,01%	8,33%	0,20%	-

1) BofA Merrill Lynch A-BBB Euro Corporate Ex Tobacco

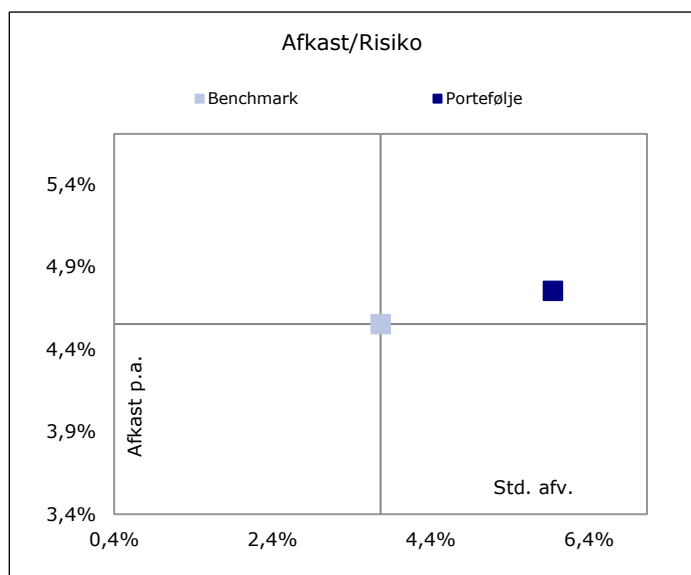
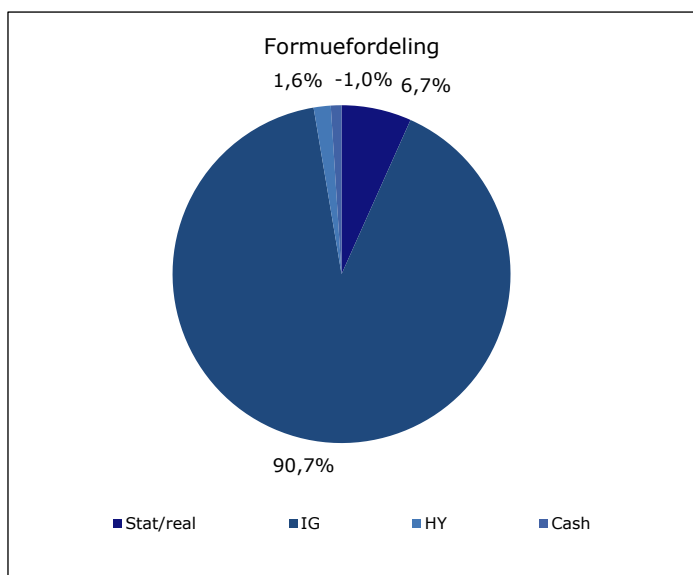
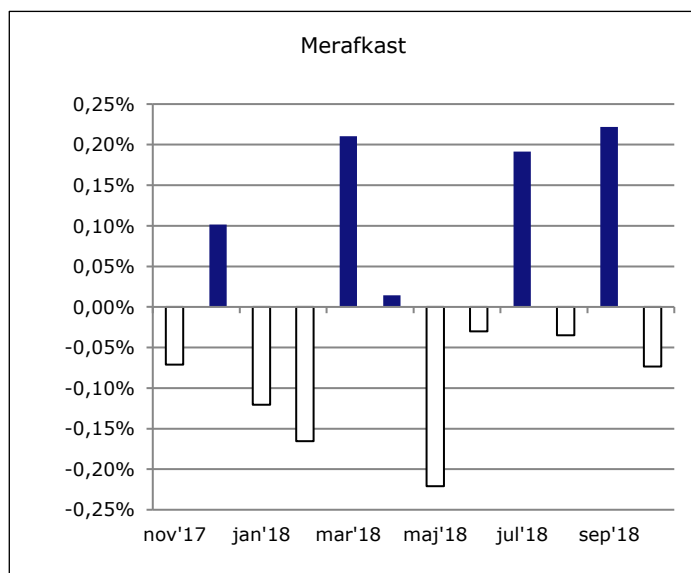
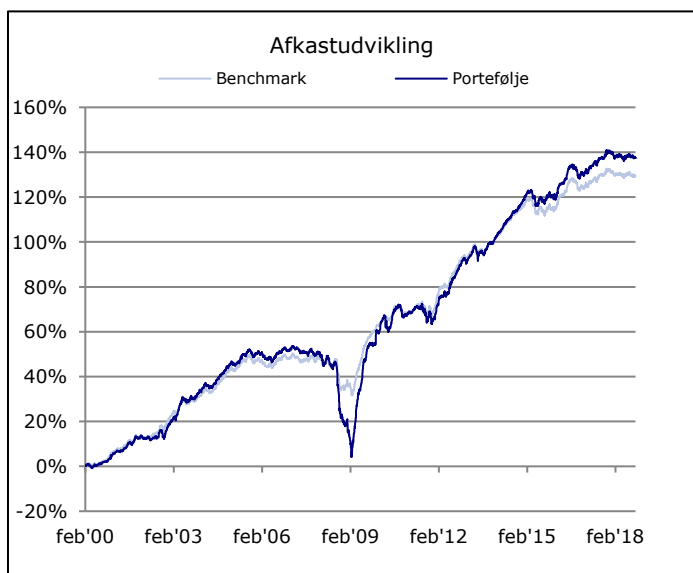
2) 25-02-2000

Basisinfo	
Indre værdi	117,07
Formue (i mio.EUR)	136
Cirkl.mængde (stk.)	1.159.629

Nøgletal	Gns. rating	Varighed	Yield	Info-ratio	Tracking err.	Info-ratio ³	Tracking err. ³
EuroKredit	A-	4,97	1,5%	0,06	3,2%	1,52	0,6%
Benchmark	A-	5,00	1,5%	-	-	-	-

3) 01-01-2012

Beholdning	
Kontantandel	3,22%
Antal obligationer	172



Nykredit Invest Engros EuroKredit investerer primært i investment grade kreditobligationer udstedt i EUR. Afdelingen investerer ikke i obligationer udstedt i DKK.

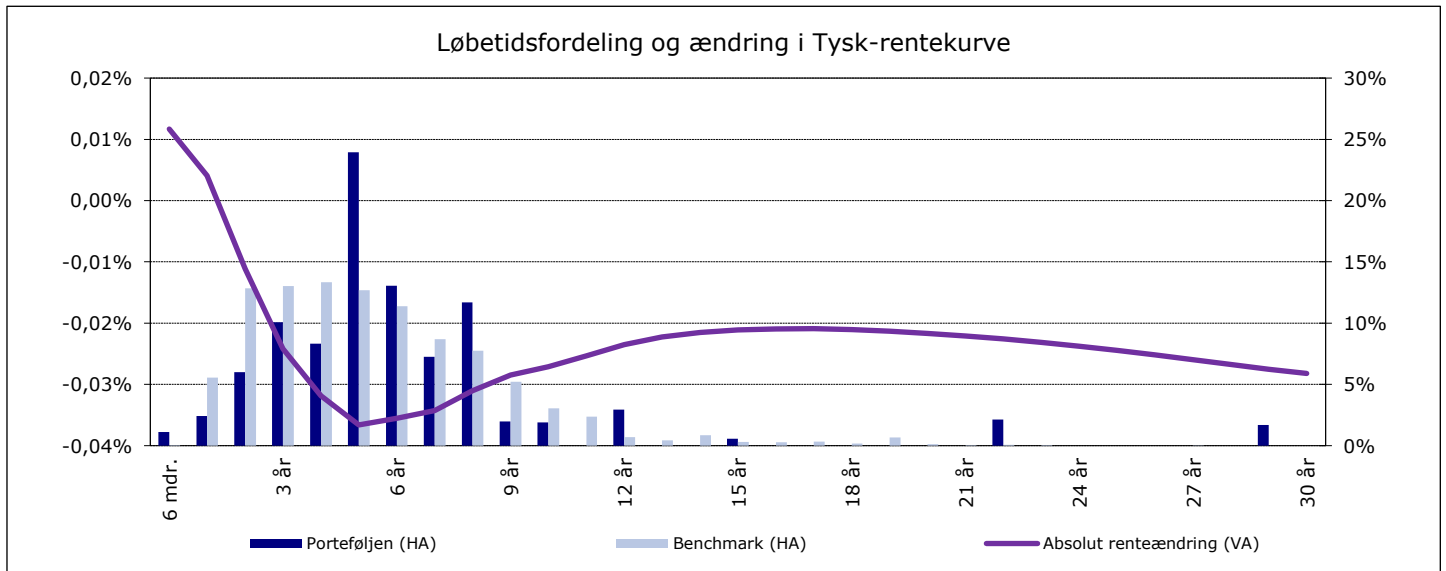
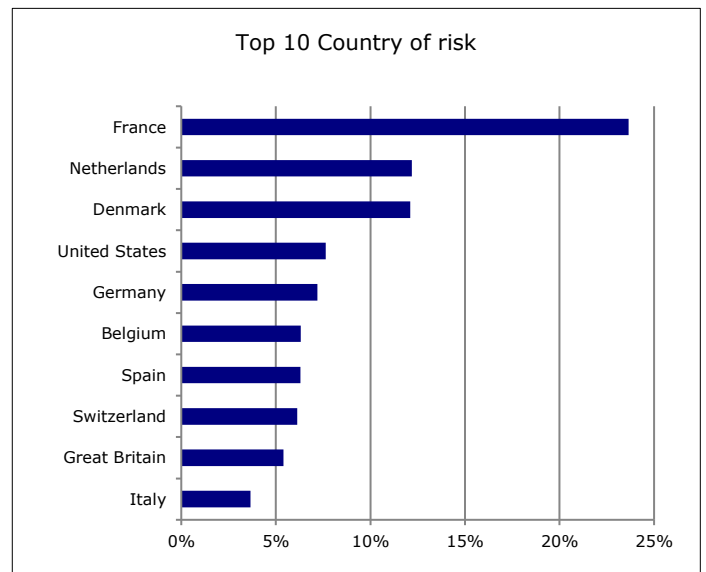
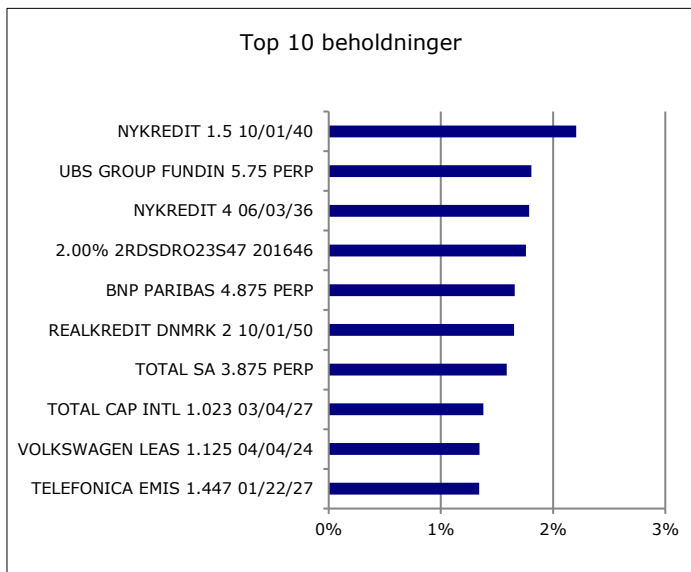
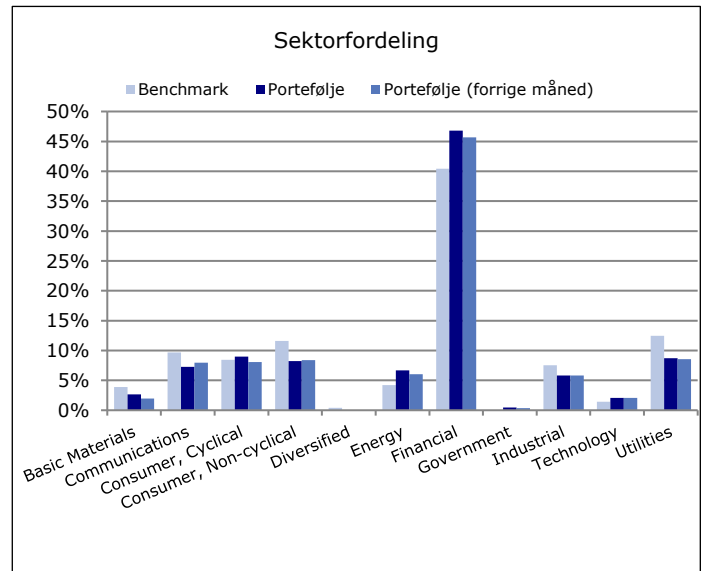
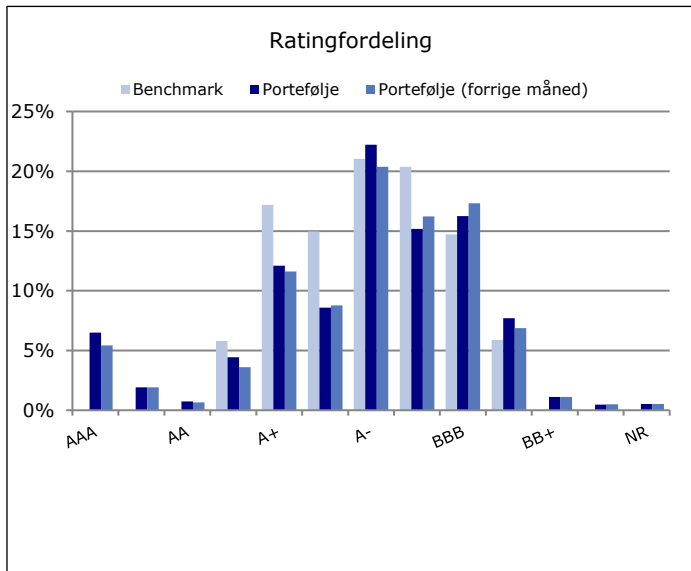
Det er hensigten primært at investere i en veldiversificeret portefølje af erhvervsobligationer, således at der opnås en merrente efter omkostninger i forhold til eurostatsrentekurven. Fondskode: DK00604465-4

*Afkastet er et nettoafkast. Dvs. afkastet er efter alle omkostninger.

EuroKredit

*Nettoafkast

Oktober 2018



Nykredit Invest Engros EuroKredit investerer primært i investment grade kreditobligationer udstedt i EUR. Afdelingen investerer ikke i obligationer udstedt i DKK.

Det er hensigten primært at investere i en veldiversificeret portefølje af erhvervsobligationer, således at der opnås en merrente efter omkostninger i forhold til eurostatsrentekurven.

Fondskode: DK001604465-4

*Afkastet er et nettoafkast. Dvs. afkastet er efter alle omkostninger.

DISCLOSURE

Dette materiale er udarbejdet af Nykredit Asset Management, der er en del af Nykredit Bank A/S. Nykredit Bank A/S er en finansiel virksomhed, der er under tilsyn af Finanstilsynet. Nærværende materiale anvendes i forbindelse med vores investeringsrådgivning af de investorer, som vi har udarbejdet materialet til. Der gælder ikke et forbud mod at handle finansielle instrumenter omtalt i materialet inden udbredelsen heraf.

DISCLAIMER

Dette materiale er udarbejdet af Nykredit Asset Management til personlig orientering for de investorer, som Nykredit Asset Management har udleveret materialet til. Materialet er baseret på offentligt tilgængelige oplysninger samt egne beregninger baseret herpå.

Nykredit Asset Management påtager sig intet ansvar for rigtigheden, nøjagtigheden eller fuldstændigheden af informationerne i materialet. Anbefalinger skal ikke opfattes som tilbud om køb eller salg af de pågældende værdipapirer, og Nykredit Asset Management påtager sig intet ansvar for dispositioner foretaget på baggrund af oplysninger i materialet.

Oplysninger i materialet om tidligere afkast, simulerede tidligere afkast eller fremtidige afkast kan ikke anvendes som en pålidelig indikator for fremtidige afkast, og afkast kan blive negativ.

Oplysninger i materialet om kursudvikling kan ikke anvendes som en pålidelig indikator for fremtidig kursudvikling, og kursudvikling kan blive negativ. Gevinster kan blive forøget eller formindsket som følge af udsving i valutakurser. Såfremt materialet indeholder oplysninger om en særlig skattebehandling, skal investorer være opmærksomme på, at skattebehandlingen afhænger af den enkelte investors individuelle situation og kan ændre sig fremover. Såfremt materialet indeholder oplysninger baseret på bruttoafkast, kan gebyrer, provisioner og andre omkostninger påvirke afkastet i nedadgående retning.

Nykredit Bank A/S og/eller andre selskaber i Nykredit koncernen kan have positioner i værdipapirer omtalt i materialet samt foretage køb eller salg af samme, ligesom disse selskaber kan være involveret i corporate finance-aktiviteter eller andre aktiviteter for virksomheder, der er omtalt i materialet.

Materialet må ikke mangfoldiggøres eller distribueres uden samtykke fra Nykredit Asset Management.

Nykredit Asset Management - Under Krystallen 1 - 1780 København V - Tlf. +45 4455 9200