

Modernisation de l'inventaire ZNIEFF

Zone Naturelle d'Intérêt Écologique Faunistique et Floristique

Région Languedoc-Roussillon

Édition 2008-2010
validée par le MNHN en avril 2011



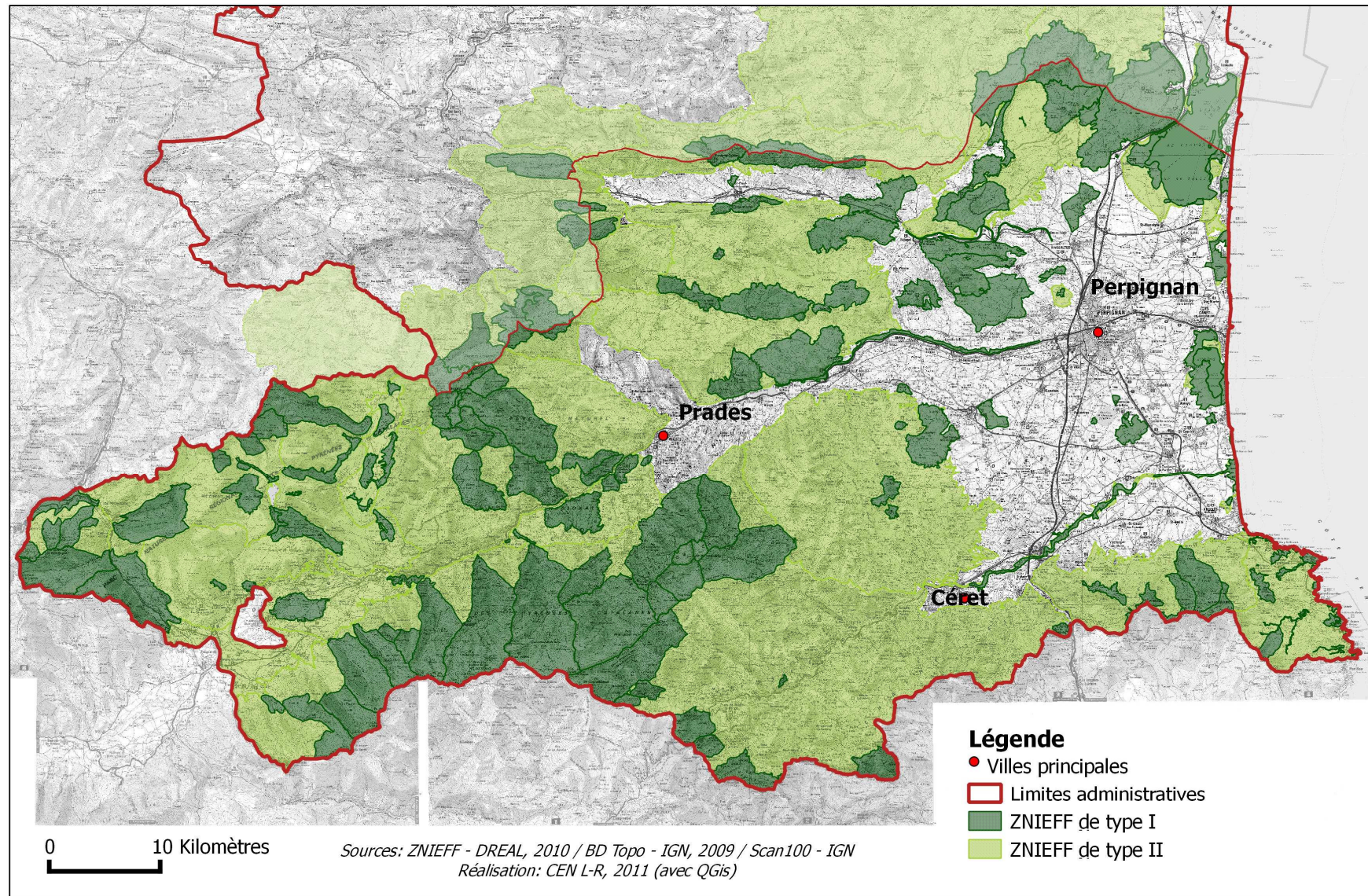
Département des Pyrénées-Orientales

Mai 2012

	Maîtrise d'ouvrage	
Secrétariat Scientifique et Technique et Coordination des données « Faune »		Coordination des données « Flore et Habitats Naturels »
 Conservatoire des Espaces Naturels du Languedoc-Roussillon		 Conservatoire Botanique National Méditerranéen PORQUEROLLES



Modernisation de l'inventaire ZNIEFF : périmètres concernant le département des Pyrénées-Orientales



1- Données statistiques des ZNIEFF dans le département des Pyrénées-Orientales

1.1- Les périmètres ZNIEFF dans les Pyrénées-Orientales

	ZNIEFF I	ZNIEFF II	ZNIEFF I et II confondues
Nombre	163	31	194
Surface minimale (ha)	1	260	
Surface maximale (ha)	5 469	68 968	
Surface totale du département concerné par les ZNIEFF (ha)	112 194	302 952	314 766
Emprise de l'inventaire (par rapport à la superficie du département)	27%	73%	76%*

* : Les ZNIEFF I incluses dans des ZNIEFF II ne sont pas recomptées.

1.2- Représentativité des Pyrénées-Orientales par rapport à l'inventaire en région

	ZNIEFF I	ZNIEFF II	ZNIEFF I et II
En nombre de ZNIEFF (par rapport au nombre total de ZNIEFF en Languedoc-Roussillon)	19%	22%	19%
En surface en ZNIEFF (par rapport à la surface en ZNIEFF en Languedoc-Roussillon)	24%	19%	19%

Pour information, la région Languedoc-Roussillon est concernée par 997 ZNIEFF (855 de type I et 142 de type II) représentant une surface d'environ 1 694 630 hectares. 67 périmètres (36 de type I et 31 de type II) sont transfrontaliers avec les régions voisines, dont 1 pour les Pyrénées-Orientales avec la région Midi-Pyrénées.

1.3- Communes des Pyrénées-orientales concernées par les ZNIEFF

Le département des Pyrénées-Orientales compte 226 communes pour une surface d'environ 416 139 hectares.

	ZNIEFF I	ZNIEFF II	ZNIEFF I et II confondues	Total
Nombre de communes	147	193	207	226
Soit (par rapport au nombre total de communes dans le département des Pyrénées-Orientales)	65%	85%	92%	100%

Les communes concernées sont listées en annexe 2.

2- Principaux enjeux naturalistes du département

2.1- Espèces patrimoniales présentes uniquement dans le département

2.1.1- Flore

Espèces patrimoniales présentes en France uniquement dans les Pyrénées-Orientales

Nom scientifique	Nom vernaculaire	Commentaire
<i>Armeria ruscinonensis</i>	Armérie du Roussillon	Espèce endémique de Catalogne, présente également du côté espagnol.
<i>Asplenium seelosii</i> subsp. <i>glabrum</i>	Doradille de Seelos	Les Pyrénées-Orientales comptent la seule station de cette espèce en France.
<i>Hormathophylla lapeyrousiana</i>	Corbeille d'argent de Lapeyrouse	Le département abrite les seules populations de France. Les autres localités se situent en Espagne.
<i>Hormathophylla pyrenaica</i>	Corbeille d'argent des Pyrénées	Plante endémique du massif du Coronat.
<i>Juncellus laevigatus</i> subsp. <i>distachyos</i>	Souchet à deux épis	Le département des Pyrénées-Orientales abrite l'unique localité de l'espèce en France (extrêmement menacée et peut-être détruite). Cette plante a été anciennement citée dans les Alpes-Maritimes mais a été détruite par des aménagements. Plante du pourtour méditerranéen.
<i>Sarcocapnos enneaphylla</i>	Fumeterre à neuf folioles	Les Pyrénées-Orientales hébergent l'unique localité de France de cette espèce. Le reste des populations est situé en Espagne.
<i>Xatardia scabra</i>	Xatartia	Plante endémique de la partie orientale des Pyrénées. Elle est également présente sur le côté espagnol.

2.1.2- Faune

Espèces patrimoniales présentes en France uniquement dans les Pyrénées-Orientales

Nom scientifique	Nom vernaculaire	Groupe taxonomique	Commentaire
<i>Charadrius morinellus</i>	Pluvier guignard	Oiseaux	Le département abrite l'unique site de reproduction de cette espèce en France.
<i>Cicadetta cerdaniensis</i>	Cigale du Capcir	Hémiptères cicadidae	Espèce endémique des Pyrénées-Orientales. Se trouve également en Espagne

2.2- Espèces patrimoniales présentes dans d'autres départements et d'autres régions

2.2.1- Uniquement en Languedoc-Roussillon

2.2.1.1- Flore

Espèces patrimoniales spécifiques du Languedoc-Roussillon : présentes en France uniquement dans certains départements de la région (dont les Pyrénées-Orientales)

Nom scientifique	Nom vernaculaire	Département de présence	Commentaire
<i>Aquilegia viscosa</i> subsp. <i>hirsutissima</i>	Ancolie très hirsute	11, 30, 34 et 66	Espèce endémique des reliefs calcaires du Mont Coronat, des Corbières orientales, et des causses méridionaux.
<i>Astragalus sempervirens</i> subsp. <i>catalaunicus</i>	Astragale de la Catalogne	11 et 66	Espèce endémique de l'est des Pyrénées.
<i>Isoetes setacea</i>	Isoète sétacé	34 et 66	La totalité des populations françaises de cette espèce se trouve en Languedoc-Roussillon où elle est très rare.
<i>Juncus pyrenaicus</i>	Jonc des Pyrénées	11 et 66	Espèce endémique de l'est des Pyrénées.
<i>Lysimachia ephemerum</i>	Lysimaque à feuilles de saule	11 et 66	L'Aude et les Pyrénées-Orientales abritent les uniques populations de France.
<i>Marsilea strigosa</i>	Marsilea pubescent	34 et 66	L'Hérault et les Pyrénées-Orientales abritent les seules populations de cette plante en France.
<i>Polygonum romanum</i> subsp. <i>gallicum</i>	Renouée de France	34 et 66	Espèce endémique languedocienne.

**Inventaire des Zones Naturelles d'Intérêt Ecologique Faunistique et Floristique – Deuxième Génération
Région Languedoc-Roussillon**

2.2.1.2- Faune

Espèces patrimoniales spécifiques du Languedoc-Roussillon : présentes en France uniquement dans certains départements de la région (dont les Pyrénées-Orientales)

Nom scientifique	Nom vernaculaire	Groupe taxonomique	Département où la présence de l'espèce est significative	Commentaire
<i>Antaxius chopardi</i>	Anthaxie catalane	Orthoptères	66	Insecte endémique du Languedoc-Roussillon où il est connu surtout dans les Pyrénées-Orientales, mais également dans l'Aude.
<i>Dolichopoda linderi</i>	Dolichopode languedocien	Orthoptères	66	Insecte endémique du Languedoc-Roussillon où il est connu surtout dans les Pyrénées-Orientales, mais également dans l'Aude.
<i>Euphydryas desfontainii</i>	Damier des Knauties	Lépidoptères	66	Papillon qui se trouve dans le département en limite nord de son aire de répartition.
<i>Mauremys leprosa</i>	Emyde lépreuse	Reptiles	66	Le département des Pyrénées-Orientales abrite l'essentiel des populations régionales de cette espèce de tortue.

2.2.2- En Languedoc-Roussillon et dans d'autres régions

2.2.2.1- Flore

Espèces patrimoniales représentatives du Languedoc-Roussillon : présentes en France dans certains départements de la région (dont les Pyrénées-Orientales) et dans d'autres régions

Nom scientifique	Nom vernaculaire	Département de présence en Languedoc-Roussillon	Commentaire
<i>Adonis pyrenaica</i>	Adonis des Pyrénées	66	Les principales populations de cette espèce sont situées dans le département des Pyrénées-Orientales. Existe très localement notées dans les Alpes-Maritimes.
<i>Cosentinia vellea</i>	Doradille laineuse	66	Le département compte l'une des deux rares localités française de l'espèce, avec la Corse.
<i>Cypripedium calceolus</i>	Sabot de Vénus	48 et 66	Une seule population dans les Pyrénées Orientales, en grande disjonction d'aire par rapport à sa répartition générale.
<i>Endressia pyrenaica</i>	Endressie des Pyrénées	66	Plante endémique des Pyrénées, assez régulière dans les montagnes du département. Elle est présente mais rare dans le reste de la chaîne pyrénéenne.
<i>Isoetes velata</i> subsp. <i>velata</i>	Isoète voilé	66	Espèce très rare en France dont les principales stations sont situées en Languedoc-Roussillon. Quelques populations sont également présentes dans le Var et en Corse.
<i>Ligularia sibirica</i>	Ligulaire de Sibérie	48 et 66	Dans le département, le Capcir abrite parmi les plus importantes populations de France pour l'espèce. Cette plante est également présente dans le Massif Central et en Bourgogne.
<i>Mentha cervina</i>	Menthe des cerfs	30, 34 et 66	Les principales populations françaises de cette espèce sont localisées dans le Gard et dans l'Hérault. Cette plante est également présente, mais très rare en Provence (Bouches-du-Rhône, Var et Vaucluse).

**Inventaire des Zones Naturelles d'Intérêt Ecologique Faunistique et Floristique – Deuxième Génération
Région Languedoc-Roussillon**

Nom scientifique	Nom vernaculaire	Département de présence en Languedoc-Roussillon	Commentaire
<i>Saxifraga geranioides</i>	Saxifrage faux-géranium	11 et 66	Espèce endémique de la partie orientale des Pyrénées, elle y est assez fréquente. Elle est également présente plus à l'ouest dans la chaîne pyrénéenne.
<i>Senecio leucophyllus</i>	Séneçon à feuilles blanchâtres	11 et 66	Ces deux départements hébergent la presque totalité des stations de France (principalement les Pyrénées-Orientales). Elles sont localisées aux parties supérieures des étages subalpin et alpin. L'espèce est également présente sur le Mont Mézenc.

**Inventaire des Zones Naturelles d'Intérêt Ecologique Faunistique et Floristique – Deuxième Génération
Région Languedoc-Roussillon**

2.2.2.2- Faune

Espèces patrimoniales représentatives du Languedoc-Roussillon : présentes en France dans certains départements de la région (dont les Pyrénées-Orientales) et dans d'autres régions

Nom scientifique	Nom vernaculaire	Groupe taxonomique	Département du Languedoc-Roussillon où la présence de l'espèce est significative	Commentaire
<i>Asida marmottani</i>		Coléoptères tenebrionidae	66	Insecte endémique de la partie orientale de la chaîne pyrénéenne.
<i>Belisarius xambeui</i>		Scorpions	66	Espèce endémique des Pyrénées-Orientales.
<i>Calandrella brachydactyla</i>	Alouette calandrelle	Oiseaux	66	Le département des Pyrénées-Orientales abrite l'essentiel des populations régionales de cette espèce.
<i>Calotriton asper</i>	Euprocte des Pyrénées	Amphibiens	66 et 11	Espèce endémique de la chaîne pyrénéenne.
<i>Carabus pseudomonticola</i>		Coléoptères carabidae	66	Insecte endémique de Catalogne. En France, il n'est présent que dans les Pyrénées-Orientales.
<i>Carabus pyrenaicus</i>		Coléoptères carabidae	66	Insecte endémique des Pyrénées. En France, il n'est présent que dans les Pyrénées-Orientales.
<i>Galemys pyrenaicus</i>	Desman des Pyrénées	Mammifères	66 et 11	Le département des Pyrénées-Orientales abrite l'essentiel des populations régionales de cette espèce.
<i>Gypaetus barbatus</i>	Gypaète barbu	Oiseaux	66	Rapace localisé sur le massif pyrénéen et réintroduit dans les Alpes.
<i>Heliopathes littoralis</i>		Coléoptères tenebrionidae	66	Insecte endémique du littoral, de Tarragona à l'Aude. En Languedoc-Roussillon, l'essentiel de ses effectifs se trouvent dans les Pyrénées-Orientales.
<i>Hemidactylus turcicus</i>	Hémidactyle verruqueux	Reptiles	66	Le département abrite l'unique population en milieu naturel de la région.
<i>Lagopus mutus</i>	Lagopède alpin	Oiseaux	66	Le département des Pyrénées-Orientales héberge l'ensemble des populations régionales.

**Inventaire des Zones Naturelles d'Intérêt Ecologique Faunistique et Floristique – Deuxième Génération
Région Languedoc-Roussillon**

Nom scientifique	Nom vernaculaire	Groupe taxonomique	Département du Languedoc-Roussillon où la présence de l'espèce est significative	Commentaire
<i>Omocestus antigai</i>	Criquet catalan	Orthoptères	66	Insecte endémique des Pyrénées catalanes. En France, il n'est présent que dans les Pyrénées-Orientales.
<i>Paracaloptenus bolivari</i>	Caloptène languedocien	Orthoptères	66	Insecte endémique des Pyrénées catalanes. En France, il n'est présent que dans les Pyrénées-Orientales.
<i>Pieris ergane</i>	Piérade de l'Aethionème	Lépidoptères	66 et 11	Papillon localisé en France et présentant une aire de répartition disjointe. Il est présent dans la région uniquement dans l'Aude et les Pyrénées-Orientales.
<i>Rupicapra pyrenaica</i>	Isard	Mammifères	66	Le département des Pyrénées-Orientales abrite l'essentiel des populations régionales de cette espèce.
<i>Sylvia conspicillata</i>	Fauvette à lunettes	Oiseaux	66	Le département des Pyrénées-Orientales abrite l'essentiel des populations régionales de cette espèce.
<i>Tetrao urogallus</i>	Grand Tétraz pyréen	Oiseaux	66	Oiseau endémique de la chaîne pyrénéenne et des Monts cantabriques.
<i>Uromenus catalaunicus</i>	Ephippigère catalane	Orthoptères	66	Insecte endémique des Pyrénées catalanes. En France, il n'est présent que dans les Pyrénées-Orientales.

Inventaire des Zones Naturelles d'Intérêt Ecologique Faunistique et Floristique – Deuxième Génération
Région Languedoc-Roussillon



Armérie du Roussillon
(*Armeria ruscinonensis*)
M. Kleszczewski



Corbeille d'argent des Pyrénées
(*Hormathophylla pyrenaica*)
A. Mangeot



Xatartia (*Xatardia scabra*)
M. Kleszczewski



Cigale du Capcir
(*Cicadetta cerdaniensis*)
S. Puissant

Inventaire des Zones Naturelles d'Intérêt Ecologique Faunistique et Floristique – Deuxième Génération
Région Languedoc-Roussillon



Renouée de France
(*Polygonum romanum* subsp. *gallicum*)
M. Kleszczewski



Euprocte des Pyrénées (*Calotriton asper*) – X. Rufroy



Emyde lépreuse (*Mauremys leprosa*) - A. Rondeau



Fauvette à lunette (*Sylvia conspicillata*) - X. Rufroy

2.3- Liste des taxons déterminants présents dans les Pyrénées-Orientales

Cf Annexe 1

3- Liste des ZNIEFF par commune

Cf Annexe 2

**Inventaire des Zones Naturelles d'Intérêt Ecologique Faunistique et Floristique – Deuxième Génération
Région Languedoc-Roussillon**

ANNEXES

ANNEXE 1

LISTE DES ESPECES DETERMINANTES PRESENTEES DANS LES ZNIEFF DU DEPARTEMENT DES PYRENEES-ORIENTALES

Inventaire des Zones Naturelles d'Intérêt Ecologique Faunistique et Floristique – Deuxième Génération
Région Languedoc-Roussillon
Cahier départemental des Pyrénées-Orientales

Cette liste correspond aux espèces déterminantes dont des observations sont mentionnées dans les ZNIEFF dites "de 2ème génération" validées par le MNHN en avril 2011. Le détail des espèces pour chaque ZNIEFF est consultable dans les fiches présentes sur le site de la DREAL Languedoc-Roussillon (<http://www.languedoc-roussillon.developpement-durable.gouv.fr/zones-naturelles-d-interet-a1682.html>) et du MNHN (<http://inpn.mnhn.fr/zone/znief/recherche>). Ces observations ont été majoritairement collectées auprès des acteurs du Système d'information sur la nature et les paysages régional.

FAUNE		
Nom scientifique	Nom vernaculaire	Statut(s) de protection
<i>Abida gittenbergeri</i>		
<i>Acrocephalus arundinaceus</i>	Rousserolle turdoïde	Convention de Berne, Convention de Bonn, Oiseaux protégés
<i>Acrocephalus melanopogon</i>	Lusciniole à moustaches	Convention de Berne, Convention de Bonn, Directive Oiseaux, Oiseaux protégés
<i>Actitis hypoleucos</i>	Chevalier guigette	Convention de Berne, Convention de Bonn, Oiseaux protégés
<i>Aegolius funereus</i>	Nyctale de Tengmalm	Convention de Berne, Directive Oiseaux, Oiseaux protégés
<i>Aegyptius monachus</i>	Vautour moine	Convention de Berne, Convention de Bonn, Directive Oiseaux, Oiseaux protégés, Vertébrés menacés d'extinction
<i>Aesalus scarabaeoides</i>		
<i>Aeshna affinis</i>		
<i>Aeshna grandis</i>		
<i>Aeshna juncea</i>	Aeschne des joncs	
<i>Agrilus massanensis</i>		
<i>Agrodiaetus damon</i>	Sablé du Sainfoin	
<i>Ampedus cardinalis</i>		
<i>Ampedus elegantulus</i>		
<i>Ampedus melanurus</i>		
<i>Ampedus nigrinus</i>		
<i>Ampedus praeustus</i>		
<i>Ampedus quadrisignatus</i>		
<i>Anas strepera</i>	Canard chipeau	Convention de Berne, Convention de Bonn, Directive Oiseaux, Oiseaux protégés
<i>Anguilla anguilla</i>	Anguille	Convention de Barcelone
<i>Antaxius chopardi</i>		
<i>Antaxius hispanicus</i>		
<i>Anthaxia midas</i>		
<i>Anthus campestris</i>	Pipit rousseline	Convention de Berne, Directive Oiseaux, Oiseaux protégés
<i>Apatura ilia</i>	Petit Mars changeant	
<i>Apatura iris</i>	Grand Mars changeant	
<i>Aphia minuta</i>	Nonnat	
<i>Aquila chrysaetos</i>	Aigle royal	Convention de Berne, Convention de Bonn, Directive Oiseaux, Oiseaux protégés
<i>Ardea purpurea</i>	Héron pourpré	Convention de Berne, Convention de Bonn, Directive Oiseaux, Oiseaux protégés
<i>Arvicola sapidus</i>	Campagnol amphibie	
<i>Asida marmottani</i>		
<i>Athene noctua</i>	Chevêche d'Athéna	Convention de Berne, Oiseaux protégés
<i>Atherina (Atherina) hepsetus</i>		
<i>Atherina boyeri</i>	Athérine	
<i>Atherina lagunae</i>		
<i>Austropotamobius pallipes</i>	Ecrevisse à pieds blancs	Convention de Berne, Directive Habitats-Faune-Flore, Ecrevisses protégées

Inventaire des Zones Naturelles d'Intérêt Ecologique Faunistique et Floristique – Deuxième Génération
Région Languedoc-Roussillon
Cahier départemental des Pyrénées-Orientales

Nom scientifique	Nom vernaculaire	Statut(s) de protection
Barbus meridionalis	Barbeau méridional	Convention de Berne, Directive Habitats-Faune-Flore, Poissons protégés
Belgrandia gibba		
Belgrandia marginata		
Belisarius xambeui		
Belone belone	Orphie	
Benibotarus alternatus		
Bofilliella subarcuata		
Bombus confusus		
Bombus flavidus		
Bombus gerstaeckeri		
Botaurus stellaris	Butor étoilé	Convention de Berne, Convention de Bonn, Directive Oiseaux, Oiseaux protégés
Branchipus schaefferi		
Brenthis hecate	Nacré de la Filipendule	
Bubo bubo	Grand-duc d'Europe	Convention de Berne, Directive Oiseaux, Oiseaux protégés
Bubulcus ibis	Héron garde-boeufs	Convention de Berne, Convention de Bonn, Oiseaux protégés
Burhinus oedicephalus	Oedicnème criard	Convention de Berne, Convention de Bonn, Directive Oiseaux, Oiseaux protégés
Bythinella rufescens		
Calandrella brachydactyla	Alouette calandrelle	Convention de Berne, Directive Oiseaux, Oiseaux protégés
Calicnemis latreillii		
Callophrys avis	Thécla de l'Arbousier	
Calopteryx haemorrhoidalis		
Campalita maderae ssp. indagator		
Canis lupus	Loup	Convention de Berne, Directive Habitats-Faune-Flore, Mammifères protégés, Vertébrés menacés d'extinction
Carabus monilis		
Carabus pseudomonticola		
Carabus pyrenaeus		
Carabus rutilans		
Carcharodus floccifera	Hespérie du Marrube	
Carcharodus lavatherae	Hespérie de l'Epiaire	
Ceragrion tenellum	Agrion délicat	
Charadrius alexandrinus	Gravelot à collier interrompu	Convention de Berne, Convention de Bonn, Directive Oiseaux, Oiseaux protégés
Charadrius morinellus	Pluvier guignard	Convention de Berne, Convention de Bonn, Directive Oiseaux, Oiseaux protégés
Chazara briseis	Hermite	
Chionomys nivalis	Campagnol des neiges	Convention de Berne
Chondrostoma toxostoma	Toxostome	Convention de Berne, Directive Habitats-Faune-Flore
Chorthippus albomarginatus		
Chorthippus binotatus saulcyi		
Chorthippus montanus		
Chorthippus parallelus erythropus		
Cicadetta cerdaniensis		
Ciconia ciconia	Cigogne blanche	Convention de Berne, Convention de Bonn, Directive Oiseaux, Oiseaux protégés
Circaetus gallicus	Circaète Jean-le-Blanc	Convention de Berne, Convention de Bonn, Directive Oiseaux, Oiseaux protégés
Circus pygargus	Busard cendré	Convention de Berne, Convention de Bonn, Directive Oiseaux, Oiseaux protégés
Clamator glandarius	Coucou geai	Convention de Berne, Oiseaux protégés

Inventaire des Zones Naturelles d'Intérêt Ecologique Faunistique et Floristique – Deuxième Génération
Région Languedoc-Roussillon
Cahier départemental des Pyrénées-Orientales

Nom scientifique	Nom vernaculaire	Statut(s) de protection
Cochlostoma martorelli		
Coenagrion caerulescens	Agrion bleuâtre	
Coenagrion hastulatum	Agrion hasté	
Coenagrion mercuriale	Agrion de Mercure	Convention de Berne, Directive Habitats-Faune-Flore, Insectes protégés
Coenagrion scitulum	Agrion mignon	
Cophopodisma pyrenaea		
Coracias garrulus	Rollier d'Europe	Convention de Berne, Convention de Bonn, Directive Oiseaux, Oiseaux protégés
Cordulegaster bidentata	Cordulegastre bidenté	
Corticeus longulus		
Cottus gobio	Chabot	Directive Habitats-Faune-Flore
Crypticus quisquilius pyrenaic		
Cyrba algerina		
Danosoma fasciatum		
Dasypoda pyrotrichia		
Dendrophagus crenatus		
Diacanthous undulatus		
Diaclina fagi		
Diplodus annularis	Sparaillion commun	
Diplodus sargus	Sar commun	
Dolichopoda linderi		
Drassodes fugax		
Edaphopausus favieri		
Egretta garzetta	Aigrette garzette	Convention de Berne, Convention de Bonn, Directive Oiseaux, Oiseaux protégés
Elaphe longissima	Couleuvre d'Esculape	
Eledonoprius armatus		
Elenophorus collaris		
Emberiza hortulana	Bruant ortolan	Convention de Berne, Directive Oiseaux, Oiseaux protégés
Emys orbicularis	Cistude d'Europe	Convention de Berne, Directive Habitats-Faune-Flore, Amphibiens et Reptiles protégés
Ephippiger ephippiger cunii	Ephippigère du Vallespir	
Epiphanis cornutus		
Eptesicus serotinus	Sérotine commune	Convention de Berne, Convention de Bonn, Directive Habitats-Faune-Flore, Mammifères protégés
Esox lucius	Brochet	Poissons protégés
Eugryllodes pipiens provincialis		
Euphydryas aurinia	Damier de la Succise	Convention de Berne, Directive Habitats-Faune-Flore, Insectes protégés
Euphydryas desfontainii	Damier des Knauties	Insectes protégés
Euproctus asper	Euprocte des Pyrénées	Convention de Berne, Directive Habitats-Faune-Flore, Amphibiens et Reptiles protégés
Falco peregrinus	Faucon pèlerin	Convention de Berne, Convention de Bonn, Directive Oiseaux, Oiseaux protégés
Felis silvestris	Chat sauvage	Convention de Berne, Directive Habitats-Faune-Flore, Mammifères protégés
Galemys pyrenaicus	Desman des Pyrénées	Convention de Berne, Directive Habitats-Faune-Flore, Mammifères protégés
Galerida theklae	Cochevis de Thékla	Convention de Berne, Directive Oiseaux, Oiseaux protégés
Glaucopsyche alcon	Azuré des mouillères	Insectes protégés
Glaucopsyche arion	Azuré du Serpolet	Convention de Berne, Directive Habitats-Faune-Flore, Insectes protégés
Gnaphosa lapponum		
Gobius niger	Gobie noir	
Gobius paganellus	Gobie paganel	

Inventaire des Zones Naturelles d'Intérêt Ecologique Faunistique et Floristique – Deuxième Génération
Région Languedoc-Roussillon
Cahier départemental des Pyrénées-Orientales

Nom scientifique	Nom vernaculaire	Statut(s) de protection
Gomphoceridius brevipennis		
Gomphus simillimus	Gomphe semblable	
Gryllotalpa septemdecimchromosomica	Courtillière provençale	
Gypaetus barbatus	Gypaète barbu	Convention de Berne, Convention de Bonn, Directive Oiseaux, Oiseaux protégés, Vertébrés menacés d'extinction
Gyps fulvus	Vautour fauve	Convention de Berne, Convention de Bonn, Directive Oiseaux, Oiseaux protégés
Haematopus ostralegus	Huîtrier pie	Convention de Berne, Convention de Bonn, Directive Oiseaux, Oiseaux protégés
Harpactocrates ravastellus		
Heliopathes littoralis		
Hemidactylus turcicus	Hémidactyle verruqueux	Convention de Berne, Amphibiens et Reptiles protégés
Hieraaetus fasciatus	Aigle de Bonelli	Convention de Berne, Convention de Bonn, Directive Oiseaux, Oiseaux protégés, Vertébrés menacés d'extinction
Hieraaetus pennatus	Aigle botté	Convention de Berne, Convention de Bonn, Directive Oiseaux, Oiseaux protégés, Vertébrés menacés d'extinction
Himantopus himantopus	Echasse blanche	Convention de Berne, Convention de Bonn, Directive Oiseaux, Oiseaux protégés
Hippocampus hippocampus	Hippocampe à museau court	
Hippocampus ramulosus	Hippocampe moucheté	
Hirundo daurica	Hirondelle rousseline	Convention de Berne, Oiseaux protégés
Hypsugo savii	Vespère de Savi	Convention de Berne, Convention de Bonn, Directive Habitats-Faune-Flore, Mammifères protégés
Ischnodes sanguinicollis		
Ischnura pumilio	Agrion nain	
Ixobrychus minutus	Blongios nain	Convention de Berne, Convention de Bonn, Directive Oiseaux, Oiseaux protégés, Vertébrés menacés d'extinction
Lacerta agilis	Lézard des souches	Convention de Berne, Directive Habitats-Faune-Flore, Amphibiens et Reptiles protégés
Lacon querceus		
Laeosopis evippus	Thécla du frêne	
Lagopus mutus	Lagopède alpin	Convention de Berne, Directive Oiseaux, Oiseaux protégés
Lagria glabrata		
Lagria grenieri		
Lanius excubitor	Pie-grièche grise	Convention de Berne, Oiseaux protégés
Lanius meridionalis	Pie-grièche méridionale	Convention de Berne, Oiseaux protégés
Lanius senator	Pie-grièche à tête rousse	Convention de Berne, Oiseaux protégés
Leioderes kollari		
Leptoneta infuscata		
Lestes barbarus	Leste sauvage	
Lestes dryas	Leste dryade	
Lestes sponsa		
Leuciscus leuciscus	Vandoise	Poissons protégés
Leucorrhinia dubia		
Libellula fulva	Libellule fauve	
Lopheros rubens		
Lutra lutra	Loutre d'Europe	Convention de Berne, Directive Habitats-Faune-Flore, Mammifères protégés, Vertébrés menacés d'extinction
Lycaena helle	Cuivré de la Bistorte	Directive Habitats-Faune-Flore
Lycosa narbonensis		

Inventaire des Zones Naturelles d'Intérêt Ecologique Faunistique et Floristique – Deuxième Génération
Région Languedoc-Roussillon
Cahier départemental des Pyrénées-Orientales

Nom scientifique	Nom vernaculaire	Statut(s) de protection
Mastigophallus rangianus		
Mauremys leprosa	Emyde lépreuse	Convention de Berne, Directive Habitats-Faune-Flore, Amphibiens et Reptiles protégés, Vertébrés menacés d'extinction
Megapenthes lugens		
Megischina rosinae		
Melanargia russiae	Echiquier de Russie	
Melanimon tibiale		
Melanocorypha calandra	Alouette calandre	Convention de Berne, Directive Oiseaux, Oiseaux protégés, Vertébrés menacés d'extinction
Melitaea deione	La Mélitée des Linaires	
Merops apiaster	Guêpier d'Europe	Convention de Berne, Convention de Bonn, Oiseaux protégés
Milvus milvus	Milan royal	Convention de Berne, Convention de Bonn, Directive Oiseaux, Oiseaux protégés
Miniopterus schreibersii	Minioptère de Schreibers	Convention de Berne, Convention de Bonn, Directive Habitats-Faune-Flore, Mammifères protégés
Minois dryas	Grand Nègre des bois	
Moitessieria massoti		
Muscardinus avellanarius	Muscardin	Convention de Berne, Directive Habitats-Faune-Flore, Mammifères protégés
Myotis bechsteinii	Murin de Bechstein	Convention de Berne, Convention de Bonn, Directive Habitats-Faune-Flore, Mammifères protégés
Myotis blythii	Petit Murin	Convention de Berne, Convention de Bonn, Directive Habitats-Faune-Flore, Mammifères protégés
Myotis capaccinii	Murin de Capaccini	Convention de Berne, Convention de Bonn, Directive Habitats-Faune-Flore, Mammifères protégés
Myotis emarginatus	Murin à oreilles échanrées	Convention de Berne, Convention de Bonn, Directive Habitats-Faune-Flore, Mammifères protégés
Myotis mystacinus	Murin à moustaches	Convention de Berne, Convention de Bonn, Directive Habitats-Faune-Flore, Mammifères protégés
Myotis nattereri	Murin de Natterer	Convention de Berne, Convention de Bonn, Directive Habitats-Faune-Flore, Mammifères protégés
Myrmecixenus picinus		
Myrmecophilus myrmecophilus	Fourmigril provençal	
Nematodes filum		
Nemesia raripila		
Neomys anomalus	Crossope de Miller	Convention de Berne, Mammifères protégés
Neomys fodiens	Crossope aquatique	Convention de Berne, Mammifères protégés
Neophron percnopterus	Vautour percnoptère	Convention de Berne, Convention de Bonn, Directive Oiseaux, Oiseaux protégés
Netta rufina	Nette rousse	Convention de Berne, Convention de Bonn, Directive Oiseaux, Oiseaux protégés
Norelona pyrenaica		Mollusques protégés
Nyctalus leisleri	Noctule de Leisler	Convention de Berne, Convention de Bonn, Directive Habitats-Faune-Flore, Mammifères protégés
Nycticorax nycticorax	Bihoreau gris	Convention de Berne, Convention de Bonn, Directive Oiseaux, Oiseaux protégés
Oblada melanura	Oblade	
Oedipoda charpentieri	Oedipode occitan	
Oenanthe hispanica	Traquet oreillard	Convention de Berne, Oiseaux protégés
Ogmoderes angusticollis		
Omocestus antigai		
Omophlus picipes		
Onthophagus grossepunctatus		
Onychogomphus uncatus	Gomphe à crochets	
Ochrotus unicolor		

Inventaire des Zones Naturelles d'Intérêt Ecologique Faunistique et Floristique – Deuxième Génération
Région Languedoc-Roussillon
Cahier départemental des Pyrénées-Orientales

Nom scientifique	Nom vernaculaire	Statut(s) de protection
Osmoderma eremita	Pique-Prune	Convention de Berne, Directive Habitats-Faune-Flore, Insectes protégés
Ostoma ferruginea		
Oxygastra curtisii	Cordulie à corps fin	Convention de Berne, Directive Habitats-Faune-Flore, Insectes protégés
Paracaloptenus bolivari		
Paracoelotes pyrenaeus		
Paratibellus oblongiusculus		
Parnassius apollo	Apollon	Convention de Berne, Directive Habitats-Faune-Flore, Insectes protégés
Parnassius mnemosyne	Semi-Apollon	Convention de Berne, Directive Habitats-Faune-Flore, Insectes protégés
Pelobates cultripes	Pélobate cultripède	Convention de Berne, Directive Habitats-Faune-Flore, Amphibiens et Reptiles protégés
Pelophylax kl. grafi		
Peltis grossa		
Perdix perdix hispaniensis	Perdrix grise des pyrénées	
Petromyzon marinus	Lamproie marine	Convention de Barcelone, Convention de Berne, Convention OSPAR Annexe V, Directive Habitats-Faune-Flore, Poissons protégés
Phaenops sumptuosa		
Pieris ergane	Piéride de l'Aethionème	
Pipistrellus kuhlii	Pipistrelle de Kuhl	Convention de Berne, Convention de Bonn, Directive Habitats-Faune-Flore, Mammifères protégés
Platichthys flesus	Flet	
Platycleis vicheti		
Plecotus auritus	Oreillard roux	Convention de Berne, Convention de Bonn, Directive Habitats-Faune-Flore, Mammifères protégés
Plecotus austriacus	Oreillard gris	Convention de Berne, Convention de Bonn, Directive Habitats-Faune-Flore, Mammifères protégés
Pomatoschistus microps	Gobie tacheté	Convention de Berne
Pomatoschistus minutus	Bourgette	
Probaticus laticollis		
Procrossiana eunomia	Nacré de la bistorte	
Psammodromus algirus	Psammodrome algire	Convention de Berne, Amphibiens et Reptiles protégés
Psammodromus hispanicus	Psammodrome d'Edwards	Convention de Berne, Amphibiens et Reptiles protégés
Pseudaphya ferreri		
Pseudomogoplistes squamiger		
Pycnomerus terebrans		
Pyropterus nigroruber		
Pyrrhocorax pyrrhocorax	Crave à bec rouge	Convention de Berne, Directive Oiseaux, Oiseaux protégés
Pytho depressus		
Rana perezi	Grenouille de Perez	Convention de Berne, Directive Habitats-Faune-Flore, Amphibiens et Reptiles protégés
Rana perezi/ kl grafi	Grenouille de Perez ou de Graf	
Remiz pendulinus	Rémiz penduline	Convention de Berne, Oiseaux protégés
Rhinolophus euryale	Rhinolophe euryale	Convention de Berne, Convention de Bonn, Directive Habitats-Faune-Flore, Mammifères protégés
Rhinolophus ferrumequinum	Grand Rhinolophe	Convention de Berne, Convention de Bonn, Directive Habitats-Faune-Flore, Mammifères protégés
Rhinolophus hipposideros	Petit Rhinolophe	Convention de Berne, Convention de Bonn, Directive Habitats-Faune-Flore, Mammifères protégés
Rhysodes sulcatus		Directive Habitats-Faune-Flore
Robertus mazaurensis		

Inventaire des Zones Naturelles d'Intérêt Ecologique Faunistique et Floristique – Deuxième Génération
Région Languedoc-Roussillon
Cahier départemental des Pyrénées-Orientales

Nom scientifique	Nom vernaculaire	Statut(s) de protection
Rupicapra pyrenaica	Isard	
Saga pedo	Magicienne dentelée	Convention de Berne, Directive Habitats-Faune-Flore, Insectes protégés
Salaria pavo	Blennie paon	
Salmo trutta	Truite commune	Poissons protégés
Satyrium w-album	Thécla de l'Orme	
Scolitantides orion	Azuré des Orpins	
Somatochlora arctica		
Somatochlora metallica	Cordulie métallique	
Stenohelops pyrenaicus		
Sterna albifrons	Sterne naine	Convention de Barcelone, Convention de Berne, Convention de Bonn, Directive Oiseaux, Oiseaux protégés
Sylvia conspicillata	Fauvette à lunettes	Convention de Berne, Convention de Bonn, Oiseaux protégés
Sympetrum danae	Sympétrum noir	
Sympetrum flaveolum	Sympétrum jaune d'or	
Sympetrum meridionale		
Syngnathus abaster	Syngnathe de rivière	Convention de Berne
Tadarida teniotis	Molosse de Cestoni	Convention de Berne, Convention de Bonn, Directive Habitats-Faune-Flore, Mammifères protégés
Teredus cylindricus		
Tetrao urogallus	Grand Tétrás	Convention de Berne, Directive Oiseaux, Oiseaux protégés
Tetratoma ancora		
Tetratoma desmarestii		
Tichodroma muraria	Tichodrome échelette	Convention de Berne, Oiseaux protégés
Timon lepidus	Lézard ocellé	Convention de Berne, Amphibiens et Reptiles protégés
Tragosoma deparium		
Tringa totanus	Chevalier gambette	Convention de Berne, Convention de Bonn, Directive Oiseaux, Oiseaux protégés
Triops cancriformis		
Triplax lacordairii		
Triturus marmoratus	Triton marbré	Convention de Berne, Directive Habitats-Faune-Flore, Amphibiens et Reptiles protégés
Trochoidea trochoides		
Upupa epops	Huppe fasciée	Convention de Berne, Oiseaux protégés
Uroctea durandi		
Uromenus catalaunicus		
Vanellus vanellus	Vanneau huppé	Convention de Berne, Convention de Bonn, Directive Oiseaux, Oiseaux protégés
Xya variegata	Tridactyle panaché	
Zamenis longissimus		
Zerynthia rumina	Proserpine	
Zootoca vivipara	Lézard vivipare	Convention de Berne, Directive Habitats-Faune-Flore, Amphibiens et Reptiles protégés
Zosterisessor ophiocephalus		

FLORE		
Nom scientifique	Nom vernaculaire	Statut(s) de protection
Achillea chamaemelifolia Pourr.	Achillée à feuilles de Camomille	
Adenocarpus telonensis (Loisel.) DC.	Adénocarpe de Toulon	
Adonis aestivalis L.	Adonis d'été	

Inventaire des Zones Naturelles d'Intérêt Ecologique Faunistique et Floristique – Deuxième Génération
Région Languedoc-Roussillon
Cahier départemental des Pyrénées-Orientales

Nom scientifique	Nom vernaculaire	Statut(s) de protection
Adonis annua L.	Adonis annuelle	
Adonis flammea Jacq.	Adonis flamme	
Adonis pyrenaica DC.	Adonis des Pyrénées	Espèces végétales protégées sur l'ensemble du territoire
Aethionema saxatile (L.) R.Br. subsp. ovalifolium (DC.) Nyman	Aethionème à feuilles ovales	
Agrostemma githago L.	Nielle des blés	
Agrostis schraderiana Bech.	Agrostide délicate	
Airopsis tenella (Cav.) Asch. & Graebn.	Airopsis délicat	
Allium acutiflorum Loisel.	Ail à fleurs aïgues	
Allium chamaemoly L.	Ail petit moly	Espèces végétales protégées sur l'ensemble du territoire
Allium commutatum Guss.	Ail des îles	Espèces végétales protégées en région Languedoc-Roussillon
Allium rotundum L.	Ail arrondi	
Alyssum cuneifolium Ten.	Alysson à feuilles en coin	
Alyssum serpyllifolium Desf.	Allysson à feuilles de Serpolet	
Anacamptis coriophora (L.) Bateman, Pridgeon & Chase	Orchis punaise	Espèces végétales protégées sur l'ensemble du territoire
Anacamptodon splachnoides (Froel. ex Brid.) Brid.		
Anacyclus valentinus L.	Anacycle de Valence	
Anagyris foetida L.	Anagyre fétide	Espèces végétales protégées en région Languedoc-Roussillon
Andropogon distachyos L.	Andropogon à deux épis	Espèces végétales protégées en région Languedoc-Roussillon
Androsace elongata L. subsp. breistrofferi (Charpin & Greuter) Molero & P.Monts.	Androsace allongée de Breistroffer	
Androsace lactea L.	Androsace couleur de lait	
Androsace maxima L.	Grande androsace	
Androsace vandellii (Turra) Chiov.	Androsace de Vandelli	Espèces végétales protégées sur l'ensemble du territoire
Andryala ragusina L.	Andryale de Raguse	
Anemone narcissifolia L.	Anémone à fleurs de narcisse	
Angelica razulii Gouan	Angélique de Razouls	
Anisomeridium macrocarpum (Körb.) V. Wirth		
Anomodon rostratus (Hedw.) Schimp.		
Antennaria carpatica (Wahlenb.) Bluff & Fingerh.	Pied-de-chat des Carpates	
Anthemis tinctoria L.	Anthémis des teinturiers	
Anthemis triumfetti (L.) DC.	Anthémis de Trionfetti	
Anthyllis cytisoides L.	Anthyllis faux-cytise	
Apium graveolens L.	Céleri sauvage	
Aquilegia viscosa Gouan subsp. hirsutissima (Timb.-Lagr.) Breistr.	Ancolie très hirsute	Espèces végétales protégées sur l'ensemble du territoire
Arabis ciliata Clairv.	Arabette ciliée	
Arenaria biflora L.	Sabline à deux fleurs	
Arenaria marschlinsii W.D.J.Koch	Sabline de Salis-Marschlins	
Arenaria modesta Dufour	Sabline modeste	Espèces végétales protégées en région Languedoc-Roussillon
Arenaria purpurascens Ramond ex DC.	Sabline pourprée	

Inventaire des Zones Naturelles d'Intérêt Ecologique Faunistique et Floristique – Deuxième Génération
Région Languedoc-Roussillon
Cahier départemental des Pyrénées-Orientales

Nom scientifique	Nom vernaculaire	Statut(s) de protection
<i>Aristolochia paucinervis</i> Pomel	Aristolochie à nervures peu nombreuses	
<i>Armeria muelleri</i> A.L.P.Huet	Armérie de Mueller	
<i>Armeria ruscinonensis</i> Girard	Armeria du Roussillon	Espèces végétales protégées sur l'ensemble du territoire
<i>Armeria ruscinonensis</i> Girard subsp. <i>littorifuga</i> (Bernis) Malag.	Armérie de Foucaud	Espèces végétales protégées sur l'ensemble du territoire
<i>Armeria ruscinonensis</i> Girard subsp. <i>ruscinonensis</i>	Armérie du Roussillon	Espèces végétales protégées sur l'ensemble du territoire
<i>Artemisia caerulescens</i> L. subsp. <i>gallica</i> (Willd.) K.M.Perss.	Armoise bleuâtre de France	
<i>Artemisia chamaemelifolia</i> Vill.	Armoise à feuilles de camomille	
<i>Artemisia umbelliformis</i> Lam.	Genépi blanc	Espèces végétales pouvant faire l'objet d'une réglementation préfectorale
<i>Arthonia endlicheri</i> (Garov) Oxn.		
<i>Aruncus dioicus</i> (Walter) Fernald	Barbe de bouc	
<i>Arundo plinii</i> Turra	Canne de Pline	Espèces végétales protégées en région Languedoc-Roussillon
<i>Asparagus maritimus</i> (L.) Mill.	Asperge maritime	
<i>Asperugo procumbens</i> L.	Râpette	
<i>Asperula arvensis</i> L.	Aspérule des champs	
<i>Asperula laevigata</i> L.	Aspérule lisse	Espèces végétales protégées en région Languedoc-Roussillon
<i>Asperula tinctoria</i> L.	Aspérule tinctoriale	
<i>Asplenium marinum</i> L.	Doradille marine	Espèces végétales protégées en région Languedoc-Roussillon
<i>Asplenium obovatum</i> Viv. subsp. <i>obovatum</i>	Doradille obovale	
<i>Asplenium seelosii</i> Leyb. subsp. <i>glabrum</i> (Litard. & Maire) Rothm.	Doradille de Seelos	Espèces végétales protégées sur l'ensemble du territoire
<i>Aster sedifolius</i> L. subsp. <i>trinervis</i> (Pers.) Thell.	Aster à trois nervures	
<i>Aster willkommii</i> Sch.Bip. ex Willk.	Aster de Willkomm	
<i>Astragalus alpinus</i> L.	Astragale des Alpes	
<i>Astragalus australis</i> (L.) Lam.	Astragal austral	
<i>Astragalus echinatus</i> Murray	Astragale hérissé	Espèces végétales protégées en région Languedoc-Roussillon
<i>Astragalus glaux</i> L.	Astragale glaux	Espèces végétales protégées en région Languedoc-Roussillon
<i>Astragalus penduliflorus</i> Lam.	Astragale à fleurs pendantes	
<i>Astragalus sempervirens</i> Lam. subsp. <i>catalaunicus</i> (Braun-Blanq.) Laínz	Astragale de la Catalogne	
<i>Astrantia minor</i> L.	Petite astrance	
<i>Atractylis humilis</i> L.	Atractyle humble	Espèces végétales protégées en région Languedoc-Roussillon
<i>Atriplex tatarica</i> L.	Arroche de Tartarie	
<i>Bassia crassifolia</i> (Pall.) Soldano	Bassie hérissée	
<i>Biserrula pelecinus</i> L.	Biserrule	Espèces végétales protégées en région Languedoc-Roussillon
<i>Botrychium matricariifolium</i> (A.Braun ex Döll) W.D.J.Koch	Botryche à feuilles de Matricaire	Convention de Berne, Espèces végétales protégées sur l'ensemble du territoire
<i>Botrychium simplex</i> E.Hitchc.	Botryche simple	Convention de Berne, Directive Habitats-Faune-Flore, Espèces végétales protégées sur l'ensemble du territoire

Inventaire des Zones Naturelles d'Intérêt Ecologique Faunistique et Floristique – Deuxième Génération
Région Languedoc-Roussillon
Cahier départemental des Pyrénées-Orientales

Nom scientifique	Nom vernaculaire	Statut(s) de protection
Brachydontium trichodes (F.Weber) Milde		
Brassica montana Pourr.	Chou des montagnes	Espèces végétales protégées en région Languedoc-Roussillon
Brimeura amethystina (L.) Chouard	Jacinthe améthyste	
Briza minor L.	Petite amourette	
Bromus pannonicus Kumm. & Sendtn.	Brome de Pannonie	
Bromus secalinus L.	Brome faux-seigle	
Buellia miriquida Schaid.		
Bufonia paniculata Dubois ex Delarbre	Bufonie paniculée	
Bufonia tenuifolia L.	Bufonie à petites feuilles	
Bunium pachypodium P.W.Ball	Bunium à pied épais	
Bupleurum angulosum L.	Buplèvre anguleux	
Bupleurum ranunculoides L. subsp. telonense (Gren. ex Timb.-Lagr.) Bonnier	Buplèvre de Toulon	
Bupleurum rotundifolium L.	Buplèvre à feuilles rondes	
Bupleurum semicompositum L.	Buplèvre glauque	Espèces végétales protégées en région Languedoc-Roussillon
Buxbaumia viridis (Moug. ex Lam. & DC.) Brid. ex Moug. & Nestl.		
Calicium parvum Tibell		
Calicotome infesta (C. Presl) Guss.		
Callitriche hamulata W.D.J.Koch	Callitriche à crochets	
Callitriche stagnalis Scop.	Callitriche des marais	
Calystegia soldanella (L.) Roem. & Schult.	Liseron des dunes	
Camelina microcarpa Andr. ex DC. subsp. sylvestris (Wallr.) Hiitonen	Caméline à petits fruits	
Camelina sativa (L.) Crantz	Caméline cultivée	
Campanula hispanica Willk.	Campanule d'Espagne	
Campanula latifolia L.	Campanule à larges feuilles	
Campanula preclatoria Timb.-Lagr.	Campanule à chapelet	
Cardamine pentaphyllos (L.) Crantz	Cardamine à cinq feuilles	
Cardamine pratensis L. subsp. nuriae (Sennen) Sennen	Cardamine de Nuria	
Carex atrata L.	Laïche noirâtre	
Carex brachystachys Schrank	Laïche à épis courts	
Carex brevicollis DC.	Laïche à bec court	
Carex capillaris L.	Laïche capillaire	
Carex depauperata Curtis ex With.	Laïche appauvrie	
Carex depressa Link subsp. depressa	Laïche déprimée	
Carex disticha Huds.	Laïche distique	
Carex ericetorum Pollich	Laïche des bruyères	
Carex hispida Willd.	Laïche hispide	
Carex lasiocarpa Ehrh.	Laïche filiforme	
Carex limosa L.	Laïche des tourbières	Espèces végétales protégées sur l'ensemble du territoire
Carex macrostylon Lapeyr.	Laïche à grand style	
Carex mairei Coss. & Germ.	Laïche de Maire	

Inventaire des Zones Naturelles d'Intérêt Ecologique Faunistique et Floristique – Deuxième Génération
Région Languedoc-Roussillon
Cahier départemental des Pyrénées-Orientales

Nom scientifique	Nom vernaculaire	Statut(s) de protection
<i>Carex montana</i> L.	Laïche des montagnes	
<i>Carex ornithopoda</i> Willd. subsp. <i>ornithopodioides</i> (Hausm.) Nyman	Laïche faux pied-d'oiseau	Espèces végétales protégées sur l'ensemble du territoire
<i>Carex parviflora</i> Host	Laïche à petites fleurs	
<i>Carex pulicaris</i> L.	Laïche puce	
<i>Carex punctata</i> Gaudin	Laïche ponctuée	
<i>Carex pyrenaica</i> Wahlenb.	Laïche des Pyrénées	
<i>Carex rupestris</i> All.	Laïche des rochers	
<i>Carex sempervirens</i> Vill.	Laïche toujours verte	
<i>Carex vesicaria</i> L.	Laïche vésiculeuse	
<i>Carpesium cernuum</i> L.	Carpésium penché	
<i>Catabrosa aquatica</i> (L.) P.Beauv.	Catabrose aquatique	
<i>Centaurea dracunculifolia</i> Dufour	Centaurée dragon	
<i>Centaurea hanryi</i> Jord.	Centaurée bleuâtre	
<i>Centaurea urgellensis</i> Sennen	Centaurée d'Urgell	
<i>Centaureum maritimum</i> (L.) Fritsch	Chlore maritime	
<i>Centranthus lecoqii</i> Jord.	Centranthe de Lecoq	
<i>Cerastium pyrenaicum</i> J.Gay	Céraïste des Pyrénées	
<i>Ceratocarpus claviculata</i> (L.) Lidén	Corydale à vrilles	
<i>Ceratonia siliqua</i> L.	Caroubier	Espèces végétales protégées sur l'ensemble du territoire
<i>Chaetonychchia cymosa</i> (L.) Sweet	Paronyque en forme de cyme	
<i>Chamaerops humilis</i> L.	Palmier nain	Espèces végétales protégées sur l'ensemble du territoire
<i>Cheilanthes hispanica</i> Mett.	Cheilanthes d'Espagne	Espèces végétales protégées en région Languedoc-Roussillon
<i>Cheilanthes maderensis</i> Lowe	Cheilanthes de Madère	
<i>Cheirolophus intybaceus</i> (Lam.) Dostál	Centaurée fausse-chicorée	
<i>Chiliadenus saxatilis</i> (Lam.) Brullo	Jasonie glutineuse	Espèces végétales protégées en région Languedoc-Roussillon
<i>Chrysosplenium alternifolium</i> L.	Dorine à feuilles alternes	
<i>Cicerbita alpina</i> (L.) Wallr.	Laitue des Alpes	
<i>Circaea alpina</i> L.	Circée des Alpes	
<i>Cirsium echinatum</i> (Desf.) DC.	Cirse épineux	
<i>Cirsium richterianum</i> Gillot	Cirse de Richter	
<i>Cistus populifolius</i> L.	Ciste à feuilles de peuplier	Espèces végétales protégées sur l'ensemble du territoire
<i>Cladium mariscus</i> (L.) Pohl	Marisque	
<i>Cladonia subfurcata</i> (Nylander) Arnold		
<i>Cladonia sulphurina</i> (Michx.) Fr.		
<i>Clematis recta</i> L.	Clématite droite	
<i>Cnicus benedictus</i> L.	Chardon béni	
<i>Consolida ajacis</i> (L.) Schur	Pied-d'alouette d'Ajax	
<i>Convolvulus lanuginosus</i> Desr.	Liseron duveté	
<i>Convolvulus siculus</i> L.	Liseron de Sicile	Espèces végétales protégées en région Languedoc-Roussillon
<i>Cosentinia vellea</i> (Aiton) Tod.	Doradille laineuse	
<i>Cressa cretica</i> L.	Cresse de Crète	Espèces végétales protégées en région Languedoc-Roussillon
<i>Crucianella maritima</i> L.	Crucianelle maritime	
<i>Cyclamen balearicum</i> Willk.	Cyclamen des Baléares	Espèces végétales protégées en région Languedoc-Roussillon
<i>Cynanchum acutum</i> L.	Scamonnée	

Inventaire des Zones Naturelles d'Intérêt Ecologique Faunistique et Floristique – Deuxième Génération
Région Languedoc-Roussillon
Cahier départemental des Pyrénées-Orientales

Nom scientifique	Nom vernaculaire	Statut(s) de protection
Cynoglossum dioscoridis Vill.	Cynoglosse de Dioscoride	
Cynoglossum germanicum Jacq. subsp. pellucidum (Lapeyr.) Sutory	Cynoglosse diaphane	
Cyphelium marcianum de Lesd.		
Cypripedium calceolus L.	Sabot de Vénus	Convention de Berne, Directive Habitats-Faune-Flore, Espèces végétales protégées sur l'ensemble du territoire
Cystopteris montana (Lam.) Desv.	Cystoptéris des montagnes	Espèces végétales protégées sur l'ensemble du territoire
Cytisus arboreus (Desf.) DC. subsp. catalaunicus (Webb) Maire	Cytise de Catalogne	
Cytisus lotoides Pourr.	Cytise faux-lotier	
Dactylorhiza insularis (Sommier ex Martelli) Landwehr	Orchis de Corse	
Daphne alpina L.	Daphné des Alpes	
Daucus carota L. subsp. hispanicus (Gouan) Thell.	Carotte d'Espagne	
Daucus carota L. subsp. maritimus (Lam.) Batt.	Carotte maritime	
Delphinium montanum DC.	Pied-d'alouette des montagnes	
Delphinium verdunense Balb.	Pied-d'alouette de Bresse	Espèces végétales protégées sur l'ensemble du territoire
Dermatocarpon abbayesi B. de Lesd.		
Dethawia splendens (Lapeyr.) Kerguelen subsp. splendens	Dethawie des Pyrénées	
Dianthus barbatus L.	Œillet barbu	Espèces végétales pouvant faire l'objet d'une réglementation préfectorale
Dianthus pyrenaicus Pourr. subsp. attenuatus (Sm.) Bernal, Laínz & Munoz Garm.	Œillet de Catalogne	Espèces végétales pouvant faire l'objet d'une réglementation préfectorale
Dianthus seguieri Vill. subsp. requienii (Godr.) Bernal, Laínz & Munoz Garm.	Œillet de Requien	Espèces végétales pouvant faire l'objet d'une réglementation préfectorale
Dictamnus albus L.	Fraxinelle blanche	
Diphasiastrum alpinum (L.) Holub	Lycopode des Alpes	Espèces végétales protégées sur l'ensemble du territoire
Dorycnopsis gerardi (L.) Boiss.	Anthyllis de Gérard	Espèces végétales protégées en région Languedoc-Roussillon
Draba fladnizensis Wulfen	Drave de Fladniz	
Draba nemorosa L.	Drave des bois	
Draba siliquosa M.Bieb.	Drave siliquieuse	
Draba subnivalis Braun-Blanq.	Drave des neiges	
Drosera intermedia Hayne	Rosolis intermédiaire	Espèces végétales protégées sur l'ensemble du territoire
Drosera rotundifolia L.	Rosolis à feuilles rondes	Espèces végétales protégées sur l'ensemble du territoire
Echinophora spinosa L.	Echinophore épineuse	
Echium arenarium Guss.	Vipérine des sables	
Echium sabulicola Pomel	Vipérine maritime	
Eleocharis acicularis (L.) Roem. & Schult.	Scirpe épingle	
Eleocharis quinqueflora (Hartmann) O.Schwarz	Scirpe pauciflore	

Inventaire des Zones Naturelles d'Intérêt Ecologique Faunistique et Floristique – Deuxième Génération
Région Languedoc-Roussillon
Cahier départemental des Pyrénées-Orientales

Nom scientifique	Nom vernaculaire	Statut(s) de protection
<i>Eleocharis uniglumis</i> (Link) Schult.	Scirpe à une écaille	
<i>Elytrigia elongata</i> (Host) Nevski subsp. <i>scirpea</i> (C.Presl) Kerguélen ex Carreras	Chiendent à feuilles de Scirpe	
<i>Empetrum nigrum</i> L. subsp. <i>hermaphroditum</i> (Hagerup) Böcher	Camarine noire	
<i>Encalypta microstoma</i> Bals.-Criv. & De Not.		
<i>Encephalographa elisae</i> Massal.		
<i>Endressia pyrenaica</i> (J.Gay ex DC.) J.Gay	Endressie des Pyrénées	
<i>Ephedra major</i> Host	Grand éphédra	Espèces végétales protégées en région Languedoc-Roussillon
<i>Epilichens scabrosus</i> (Ach.) Clem. ex Hafellner		
<i>Epilobium duriaei</i> J.Gay ex Godr.	Epilobe de Durieu	
<i>Epipactis parviflora</i> (A.Niesch. & C.Niesch.) E.Klein	Epipactis à petites fleurs	
<i>Epipactis tremolsii</i> Pau	Epipactis de Tremols	
<i>Epipogium aphyllum</i> Sw.	Epipogon sans feuille	Espèces végétales protégées sur l'ensemble du territoire
<i>Equisetum hyemale</i> L.	Prêle d'hiver	
<i>Equisetum sylvaticum</i> L.	Prêle des bois	
<i>Equisetum variegatum</i> Schleich.	Prêle panachée	
<i>Erianthus ravennae</i> (L.) P.Beauv.	Canne de Ravenne	
<i>Erigeron atticus</i> Vill.	Vergerette d'Attique	
<i>Erinacea anthyllis</i> Link	Cytise hérisson	Espèces végétales protégées sur l'ensemble du territoire
<i>Eriophorum gracile</i> Koch ex Roth	Linaigrette grêle	Espèces végétales protégées sur l'ensemble du territoire
<i>Eriophorum vaginatum</i> L.	Linaigrette vaginée	
<i>Erodium crispum</i> Lapeyr.	Erodium crépu	Espèces végétales protégées en région Languedoc-Roussillon
<i>Erodium foetidum</i> (L.) L'Her.	Erodium fétide	
<i>Erodium glandulosum</i> (Cav.) Willd.	Erodium à poils glanduleux	
<i>Erodium lebelii</i> Jord. subsp. <i>maruccii</i> (Parl.) Guitt.	Erodium de Marcucci	
<i>Eryngium bourgatii</i> Gouan	Panicaut de Bougart	
<i>Eryngium maritimum</i> L.	Panicaut des dunes	Espèces végétales pouvant faire l'objet d'une réglementation préfectorale
<i>Erysimum incanum</i> Kunze subsp. <i>aurigeranum</i> (Jeanb. & Timb.-Lagr.) O.Bolos & Vigo	Vélar de l'Ariège	Espèces végétales protégées en région Languedoc-Roussillon
<i>Erysimum nevadense</i> Reut.	Velar du Nevada	
<i>Erysimum seipkae</i> Polatschek	Vélar des Pyrénées	
<i>Euphorbia biumbellata</i> Poir.	Euphorbe à double ombelle	
<i>Euphorbia duvalii</i> Lecoq & Lamotte	Euphorbe de Duval	
<i>Euphorbia flavicoma</i> DC. subsp. <i>mariolensis</i> (Rouy) O. Bolos & Vigo	Euphorbe à têtes jaune d'or	
<i>Euphorbia peplis</i> L.	Euphorbe péplis	Espèces végétales protégées sur l'ensemble du territoire
<i>Euphorbia pithyusa</i> L. subsp. <i>pithyusa</i>	Euphorbe des Baléares	

Inventaire des Zones Naturelles d'Intérêt Ecologique Faunistique et Floristique – Deuxième Génération
Région Languedoc-Roussillon
Cahier départemental des Pyrénées-Orientales

Nom scientifique	Nom vernaculaire	Statut(s) de protection
Euphorbia terracina L.	Euphorbe de Terracine	Espèces végétales protégées en région Languedoc-Roussillon
Evax pygmaea (L.) Brot.	Evax pygmée	
Exaculum pusillum (Lam.) Caruel	Exacule nain	
Exormotheca pustulosa Mitt.		
Festuca arvernensis Auquier, Kerguelen & Markgr.-Dann.	Féтуque d'Auvergne	
Festuca borderei (Hack.) K.Richt.	Féтуque de Border	
Festuca cagiriensis Timb.-Lagr.	Féтуque du Mont Cagire	
Festuca gautieri (Hack.) K.Richt. subsp. gautieri	Féтуque de Gautier	
Festuca glacialis Miegév.	Féтуque des glaciers	
Festuca glauca Vill.	Féтуque glauque	
Festuca lambinonii Kerguelen	Féтуque de Lambinon	
Festuca liviensi (Verg.) Markgr.-Dann.	Féтуque de Livia	
Festuca ochroleuca Timb.-Lagr. subsp. ochroleuca	Féтуque jaunâtre	
Festuca prudhommei Kerguelen & Plonka	Féтуque de Prudhomme	
Festuca pyrenaica Reut.	Féтуque des Pyrénées	
Festuca trichophylla (Ducros ex Gaudin) K.Richt. subsp. scabrescens (Hack. ex Trab.) Catalán & Stace	Féтуque capillaire à feuilles rudes	
Fissidens grandifrons Brid.		
Fumaria petteri Rchb. subsp. calcarata (Cadevall) Lidén & Soler	Fumeterre à éperon	
Gagea bohémica (Zauschn.) Schult. & Schult.f.	Gagée de Bohême	Espèces végétales protégées sur l'ensemble du territoire
Gagea fragifera (Vill.) E.Bayer & G.Lopez	Gagée fistuleuse	
Gagea granatelli (Parl.) Parl.	Gagée de Granatelli	Espèces végétales protégées sur l'ensemble du territoire
Gagea lutea (L.) Ker Gawl.	Gagée jaune	Espèces végétales protégées sur l'ensemble du territoire
Gagea pratensis (Pers.) Dumort.	Gagée des prés	Espèces végétales protégées sur l'ensemble du territoire
Gagea reverchonii Degen	Gagée de Burnat	
Gagea soleirolii F.W.Schultz ex Mutel	Gagée de Soleirol	Espèces végétales protégées sur l'ensemble du territoire
Gagea villosa (M.Bieb.) Sweet	Gagée des champs	Espèces végétales protégées sur l'ensemble du territoire
Galeopsis pyrenaica Bartl.	Galéopsis des Pyrénées	
Galium boreale L.	Gaillet boréal	
Galium cometorhizon Lapeyr.	Gaillet à racines chevelues	
Galium minutulum Jord.	Gaillet nain	Espèces végétales protégées en région Languedoc-Roussillon
Galium papillosum Lapeyr.	Gaillet à fruits papilleux	
Galium pusillum L.	Gaillet à l'aspect de mousse	
Galium pyrenaicum Gouan	Gaillet des Pyrénées	
Galium setaceum Lam.	Gaillet sétacé	
Galium timeroyi Jord.	Gaillet de Timéroу	
Galium tricorutum Dandy	Gaillet à trois cornes	
Galium trifidum L.	Gaillet trifide	Espèces végétales protégées sur l'ensemble du territoire
Galium verrucosum Huds.	Gaillet à verrues	

Inventaire des Zones Naturelles d'Intérêt Ecologique Faunistique et Floristique – Deuxième Génération
Région Languedoc-Roussillon
Cahier départemental des Pyrénées-Orientales

Nom scientifique	Nom vernaculaire	Statut(s) de protection
<i>Galium verticillatum</i> Danthoine ex Lam.	Gaillet verticillé	
<i>Genista cinerea</i> (Vill.) DC.	Genêt cendré	
<i>Genista delphinensis</i> Verl.	Genêt du Dauphiné	
<i>Genista pulchella</i> Vis.	Genêt élégant	
<i>Gentiana occidentalis</i> Jakow.	Gentiane occidentale	
<i>Gentiana pneumonanthe</i> L.	Gentiane pneumonanthe	
<i>Gentiana pyrenaica</i> L.	Gentiane des Pyrénées	
<i>Gentiana schleicheri</i> (Vacc.) Kunz	Gentiane de Schleicher	
<i>Gentianella tenella</i> (Rottb.) Borner	Gentianelle délicate	
<i>Geranium divaricatum</i> Ehrh.	Géranium divariqué	
<i>Geranium palustre</i> L.	Géranium des marais	
<i>Geranium phaeum</i> L.	Géranium brun	
<i>Geum hispidum</i> Fr.	Benoîte hispide	Espèces végétales protégées en région Languedoc-Roussillon
<i>Geum pyrenaicum</i> Mill.	Benoîte des Pyrénées	
<i>Glaucium corniculatum</i> (L.) Rudolph	Pavot cornu	
<i>Gratiola officinalis</i> L.	Gratiolle officinale	Espèces végétales protégées sur l'ensemble du territoire
<i>Grimmia reflexidens</i> Müll.Hal.		
<i>Gyalecta geoica</i> (Wahlenb. ex Ach.) Ach.		
<i>Gymnadenia odoratissima</i> (L.) Rich.	Orchis odorant	
<i>Gypsophila repens</i> L.	Gypsophile rampante	
<i>Halimium umbellatum</i> (L.) Spach subsp. <i>viscosum</i> (Willk.) O.Bolos & Vigo	Hélianthème visqueux	
<i>Hamatocaulis vernicosus</i> (Mitt.) Hedenäs		
<i>Helianthemum pilosum</i> (L.) Desf.	Hélianthème violacé	
<i>Herniaria alpina</i> Chaix	Herniaire des Alpes	
<i>Hesperis laciniata</i> All.	Julienne à feuilles laciniées	
<i>Hesperis matronalis</i> L.	Julienne des dames	
<i>Heteropogon contortus</i> (L.) P.Beauv. ex Roem. & Schult.	Hétéropogon contourné	Espèces végétales protégées sur l'ensemble du territoire
<i>Hieracium alatum</i> Lapeyr.	Epervière ailée	
<i>Hieracium breviscapum</i> DC.	Piloselle à tiges courtes	
<i>Hieracium candidum</i> Scheele	Epervière blanche	
<i>Hieracium cordifolium</i> Lapeyr.	Epervière à feuilles cordées	
<i>Hieracium neopicris</i> Arv.-Touv.	Epervière faux-picride	
<i>Hieracium piliferum</i> Hoppe	Epervière poilue	
<i>Hippocrepis ciliata</i> Willd.	Hippocrépide ciliée	
<i>Hippuris vulgaris</i> L.	Pesse d'eau	
<i>Holandra schottii</i> (Besser ex DC.) Reduron, Charpin & Pimenov	Peucedan de Schott	Espèces végétales protégées en région Languedoc-Roussillon
<i>Hordelymus europaeus</i> (L.) Harz	Orge des bois	
<i>Hormathophylla lapeyrousiana</i> (Jord.) Küpfer	Corbeille d'argent de Lapeyrouse	
<i>Hormathophylla macrocarpa</i> (DC.) Küpfer	Corbeille d'argent à gros fruits	Espèces végétales protégées sur l'ensemble du territoire
<i>Hormathophylla pyrenaica</i> (Lapeyr.) Dudley & Cullen	Corbeille d'argent des Pyrénées	Convention de Berne, Directive Habitats-Faune-Flore, Espèces végétales protégées sur l'ensemble du territoire
<i>Hydrocotyle vulgaris</i> L.	Ecuelle d'eau	
<i>Hyoseris scabra</i> L.	Chicorée scabre	

Inventaire des Zones Naturelles d'Intérêt Ecologique Faunistique et Floristique – Deuxième Génération
Région Languedoc-Roussillon
Cahier départemental des Pyrénées-Orientales

Nom scientifique	Nom vernaculaire	Statut(s) de protection
<i>Hypecoum imberbe</i> Sm.	Cumin à grandes fleurs	
<i>Hypecoum procumbens</i> L.	Cumin couché	Espèces végétales protégées en région Languedoc-Roussillon
<i>Hypericum hyssopifolium</i> Chaix	Millepertuis à feuilles d'hysope	
<i>Hypericum richeri</i> Vill. subsp. <i>burseri</i> (DC.) Nyman	Millepertuis de Burser	
<i>Hyssopus officinalis</i> L.	Hysope	
<i>Iberis sempervirens</i> L.	Ibéris toujours vert	
<i>Iberis spathulata</i> DC.	Ibéris spatulé	
<i>Inula helenioides</i> DC.	Inule faux-hélénium	Espèces végétales protégées sur l'ensemble du territoire
<i>Inula hirta</i> L.	Inule hérissée	
<i>Inula salicina</i> L.	Inule à feuilles de saule	
<i>Ionaspis odora</i> (Ach.) th. fr.		
<i>Iris latifolia</i> (Mill.) Voss	Iris des Pyrénées	
<i>Isoetes duriei</i> Bory	Isoète de Durieu	Espèces végétales protégées sur l'ensemble du territoire
<i>Isoetes echinospora</i> Durieu	Isoète à spores spinuleuses	Espèces végétales protégées sur l'ensemble du territoire
<i>Isoetes lacustris</i> L.	Isoète des lacs	Espèces végétales protégées sur l'ensemble du territoire
<i>Isoetes setacea</i> Lam.	Isoète sétacé	Espèces végétales protégées sur l'ensemble du territoire
<i>Isoetes velata</i> A.Braun subsp. <i>velata</i>	Isoète voilé	Espèces végétales protégées sur l'ensemble du territoire
<i>Jasione crispa</i> (Pourr.) Samp. subsp. <i>crispa</i>	Jasione crépue	
<i>Juncellus laevigatus</i> (L.) C.B.Clarke subsp. <i>distachyos</i> (All.) P.H.Davis	Souchet à deux épis	Espèces végétales protégées en région Languedoc-Roussillon
<i>Juncus anceps</i> Laharpe	Jonc aplati	
<i>Juncus pygmaeus</i> Rich. ex Thuill.	Jonc nain	
<i>Juncus pyrenaicus</i> Timb.-Lagr. & Jeanb.	Jonc des Pyrénées	Espèces végétales protégées sur l'ensemble du territoire
<i>Juncus striatus</i> Schousb. ex E.Mey.	Jonc strié	
<i>Juncus tenageia</i> Ehrh. ex L.f.	Jonc des marécages	
<i>Juncus triglumis</i> L.	Jonc à trois glumes	
<i>Juniperus sabina</i> L.	Genévrier sabine	
<i>Knautia lebrunii</i> J.Prudhomme	Knautia de Le Brun	
<i>Lactuca tenerrima</i> Pourr.	Laitue délicate	
<i>Lamium flexuosum</i> Ten.	Lamier flexueux	
<i>Lamium garganicum</i> L. subsp. <i>longiflorum</i> (Ten.) Kerguélen	Lamier à grandes fleurs	
<i>Lathyrus cirrhosus</i> Ser.	Gesse à vrilles	
<i>Lathyrus filiformis</i> (Lam.) J.Gay	Gesse filiforme	
<i>Lathyrus occidentalis</i> (Fisch. & C.A.Mey.) Fritsch subsp. <i>hispanicus</i> (Rouy) Laínz & Lorient	Gesse d'Espagne	
<i>Lathyrus pannonicus</i> (Jacq.) Garcke subsp. <i>asphodeloides</i> (Gouan) Bässler	Gesse blanchâtre	
<i>Lathyrus saxatilis</i> (Vent.) Vis.	Gesse des rochers	
<i>Lavatera maritima</i> Gouan	Lavatère maritime	Espèces végétales protégées sur l'ensemble du territoire

Inventaire des Zones Naturelles d'Intérêt Ecologique Faunistique et Floristique – Deuxième Génération
Région Languedoc-Roussillon
Cahier départemental des Pyrénées-Orientales

Nom scientifique	Nom vernaculaire	Statut(s) de protection
Lecanora albula var. vocontia Clauzade & Cl. Roux		
Lecanora conizella Nyl.		
Lecidea leprosolimbata (Arnold) Lettau ex Poelt		
Legousia scabra (Lowe) Gamisans	Spéculaire scabre	Espèces végétales protégées sur l'ensemble du territoire
Lens lamottei Czefr.	Lentille de Lamotte	
Leontodon duboisii Sennen	Liondent de Dubois	
Leontodon pyrenaicus Gouan	Liondent des Pyrénées	
Leucanthemum graminifolium (L.) Lam.	Marguerite à feuilles de graminée	
Leucanthemum monspeliense (L.) H.J.Coste	Marguerite de Montpellier	
Ligularia sibirica (L.) Cass.	Ligulaire de Sibérie	Convention de Berne, Directive Habitats-Faune-Flore, Espèces végétales protégées sur l'ensemble du territoire
Limoniastrum monopetalum (L.) Boiss.	Grand statice	Espèces végétales protégées sur l'ensemble du territoire
Limonium companyonis (Gren. & Billot) Kuntze	Statice de Companyo	Espèces végétales pouvant faire l'objet d'une réglementation préfectorale
Limonium echioides (L.) Mill.	Statice fausse-vipérine	Espèces végétales pouvant faire l'objet d'une réglementation préfectorale
Limonium geronense Erben	Statice de Gérone	
Limonium legrandii (Gaut. & Timb.- Lagr.) Erben	Statice de Le Grand	Espèces végétales pouvant faire l'objet d'une réglementation préfectorale
Limonium virgatum (Willd.) Fourr.	Statice raide	Espèces végétales pouvant faire l'objet d'une réglementation préfectorale
Linaria alpina (L.) Mill. subsp. aciculifolia Braun-Blanq.	Linaire à feuilles fines	
Linaria micrantha (Cav.) Hoffmanns. & Link	Linaire à petites fleurs	
Linum viscosum L.	Lin visqueux	Espèces végétales protégées en région Languedoc- Roussillon
Loeflingia hispanica L.	Loeflingie d'Espagne	Espèces végétales protégées sur l'ensemble du territoire
Loiseleuria procumbens (L.) Desv.	Loiseleurie couchée	
Lomelosia stellata (L.) Raf.	Scabieuse étoilée	
Lophozia ascendens (Warnst.) R.M.Schust.		
Lotus delortii Timb.-Lagr. ex F.W.Schultz	Lotier de Delort	
Lupinus angustifolius L.	Lupin à feuilles étroites	
Luzula desvauxii Kunth	Luzule de Desvaux	
Luzula sudetica (Willd.) Schult.	Luzule des Sudètes	
Lycopodiella inundata (L.) Holub	Lycopode inondé	Espèces végétales protégées sur l'ensemble du territoire
Lysimachia ephemerum L.	Lysimaque à feuilles de saule	Espèces végétales protégées sur l'ensemble du territoire
Lythrum borysthenicum (Schrank) Litv.	Péplis dressé	Espèces végétales protégées en région Languedoc- Roussillon
Lythrum portula (L.) D.A.Webb	Pourpier d'eau	
Lythrum thymifolium L.	Salicaire à feuilles de thym	Espèces végétales protégées sur l'ensemble du territoire
Maianthemum bifolium (L.) F.W.Schmidt	Petit muguet à deux fleurs	
Malcolmia littorea (L.) R.Br.	Malcomie des sables	

**Inventaire des Zones Naturelles d'Intérêt Ecologique Faunistique et Floristique – Deuxième Génération
Région Languedoc-Roussillon
Cahier départemental des Pyrénées-Orientales**

Nom scientifique	Nom vernaculaire	Statut(s) de protection
Malcolmia ramosissima (Desf.) Gennari	Malcolmie rameuse	Espèces végétales protégées en région Languedoc-Roussillon
Matthiola fruticulosa (Loefl. ex L.) Maire	Matthiole en buisson	Espèces végétales protégées en région Languedoc-Roussillon
Medicago doliata Carmign.	Luzerne à fruits épineux	
Medicago hybrida (Pourr.) Trautv.	Luzerne hybride	
Medicago secundiflora Durieu	Luzerne à fleurs unilatérales	Espèces végétales protégées en région Languedoc-Roussillon
Medicago suffruticosa Ramond ex DC.	Luzerne sous-ligneuse	
Melica nutans L.	Mélique penchée	
Melilotus elegans Salzm. ex Ser.	Mélilot élégant	
Mentha cervina L.	Menthe des cerfs	
Minuartia capillacea (All.) Graebn.	Alsine capillaire	
Moehringia muscosa L.	Moehringie mousse	
Mucizonia sedoides (DC.) D.A.Webb	Orpin de De Candolle	
Myosotis corsicana (Fiori) Grau subsp. pyrenaearum Blaise & Kerguélen	Myosotis de Corse	
Myosotis sicula Guss.	Myosotis de Sicile	Espèces végétales protégées en région Languedoc-Roussillon
Myosoton aquaticum (L.) Moench	Céraiste aquatique	
Myriophyllum alterniflorum DC.	Myriophylle à feuilles alternes	
Narcissus bicolor L.	Narcisse bicolore	
Narcissus pseudonarcissus L. subsp. pallidiflorus (Pugsley) A.Fern.	Jonquille à fleurs pâles	Espèces végétales pouvant faire l'objet d'une réglementation préfectorale
Neotinea lactea (Poir.) R.M.Bateman, A.M.Pridgeon & M.W.Chase	Orchis lacté	
Nepeta latifolia DC.	Népéta à larges feuilles	
Noccaea caerulea (J.Presl & C.Presl) F.K.Mey. subsp. occitanica (Jord.) Kerguélen	Tabouret occitan	
Noccaea montana (L.) F.K.Mey.	Tabouret des montagnes	
Notholaena marantae (L.) Desv.	Doradille de Maranta	
Odontites jaubertianus (Boreau) D.Dietr. ex Walp. subsp. cebennensis (H.J.Coste & Soulié) P.Fourn.	Euphrase des Cévennes	Espèces végétales protégées sur l'ensemble du territoire
Odontites viscosus (L.) Clairv.	Odontite visqueux	
Oedipodiella australis (Wager & Dixon) Dixon		
Omalotheca hoppeana (W.D.J.Koch) Sch.Bip. & F.W.Schultz	Gnaphale de Hoppe	
Omalotheca norvegica (Gunnerus) Sch.Bip. & F.W.Schultz	Gnaphale de Norvège	
Onobrychis saxatilis (L.) Lam.	Sainfoin des rochers	
Ononis aragonensis Asso	Bugrane d'Aragon	Espèces végétales protégées en région Languedoc-Roussillon
Ononis cristata Mill.	Bugrane du Mont Cenis	
Ononis mitissima L.	Bugrane sans épine	Espèces végétales protégées en région Languedoc-Roussillon
Ononis pubescens L.	Bugrane pubescent	
Ononis rotundifolia L.	Bugrane à feuilles rondes	

Inventaire des Zones Naturelles d'Intérêt Ecologique Faunistique et Floristique – Deuxième Génération
Région Languedoc-Roussillon
Cahier départemental des Pyrénées-Orientales

Nom scientifique	Nom vernaculaire	Statut(s) de protection
Ononis viscosa L. subsp. breviflora (DC.) Nyman	Bugrane visqueux	
Onopordum acaulon L. subsp. acaulon	Onopordon acaule	Espèces végétales protégées en région Languedoc-Roussillon
Onopordum eriocephalum Rouy	Onopordon à capitules laineux	
Ophioglossum azoricum C.Presl	Ophioglosse des Açores	Espèces végétales protégées sur l'ensemble du territoire
Ophioglossum lusitanicum L.	Ophioglosse du Portugal	Espèces végétales protégées en région Languedoc-Roussillon
Ophrys catalaunica O.Danesch & E.Danesch	Ophrys de Catalogne	
Ophrys ciliata Biv.	Ophrys miroir	Espèces végétales protégées sur l'ensemble du territoire
Ophrys tenthredinifera Willd.	Ophrys tenthède	Espèces végétales protégées sur l'ensemble du territoire
Orchis conica Willd.	Orchis conique	
Orchis spitzelii Saut. ex W.D.J.Koch	Orchis de Spitzel	Espèces végétales protégées sur l'ensemble du territoire
Oreochloa elegans (Sennen) A.W.Hill	Oréochloa élégant	
Ormenis nobilis (L.) Coss. & Germ.	Camomille romaine	
Ornithogalum arabicum L.	Ornithogale d'Arabie	
Orobanche cernua Loefl.	Orobanche penchée	
Orobanche laevis L.	Orobanche des sables	
Orobanche laserpitii-sileris Reut. ex Jord.	Orobanche du sermontain	
Orobanche pubescens D'Urv.	Orobanche pubescente	
Orobanche santolinae Loscos & Pardo	Orobanche de la santoline	
Orthotrichum rogeri Brid.		
Otanthus maritimus (L.) Hoffmanns. & Link	Diotis maritime	Espèces végétales protégées en région Languedoc-Roussillon, Espèces végétales pouvant faire l'objet d'une réglementation préfectorale
Oxytropis neglecta Ten.	Oxytropis négligée	
Paeonia officinalis L. subsp. microcarpa Nyman	Pivoine officinale	Espèces végétales protégées sur l'ensemble du territoire
Pancratium maritimum L.	Lys de mer	
Papaver lapeyrousianum Gutermann ex Greuter & Burdet	Pavot de Lapeyrouse	
Paradisea liliastrum (L.) Bertol.	Lis des Alpes	
Parentucellia viscosa (L.) Caruel	Bartsie visqueuse	
Parietaria lusitanica L.	Pariétaire du Portugal	
Paronychia echinulata Chater	Paronyque à pointes	
Pedicularis asparagoides Lapeyr.	Pédiculaire fausse-asperge	
Pedicularis comosa L.	Pédiculaire chevelue	
Pedicularis foliosa L.	Pédiculaire feuillée	
Pedicularis mixta Gren.	Pédiculaire mixte	
Pedicularis verticillata L.	Pédiculaire verticillée	
Phalaris brachystachys Link	Alpiste à épi court	
Phyteuma charmelii Vill. in Chaix	Raiponce de Villars	
Phyteuma globulariifolium Sternb. & Hoppe	Raiponce à feuilles de globulaire	
Phyteuma rupicola Braun-Blanq.	Raiponce des rochers	Espèces végétales protégées en région Languedoc-Roussillon
Pimpinella tragium Vill.	Boucage tragium	
Plantago bellardii All.	Plantain de Bellard	

Inventaire des Zones Naturelles d'Intérêt Ecologique Faunistique et Floristique – Deuxième Génération
Région Languedoc-Roussillon
Cahier départemental des Pyrénées-Orientales

Nom scientifique	Nom vernaculaire	Statut(s) de protection
Plantago cornutii Gouan	Plantain de Cornut	Espèces végétales protégées en région Languedoc-Roussillon
Plantago subulata L.	Plantain caréné	
Platycapnos tenuiloba Pomel	Fumeterre à lobes ténus	
Poa laxa Haenke	Pâturin lâche	
Polemonium caeruleum L.	Valériane grecque	Espèces végétales protégées sur l'ensemble du territoire
Polycarpon polycarpoides (Biv.) Zodda subsp. catalaunicum O.Bolos & Vigo	Polycarpon de Catalogne	Espèces végétales protégées en région Languedoc-Roussillon
Polycarpon tetraphyllum (L.) L. subsp. alsinifolium (Boiss.) Ball	Polycarpon à feuilles d'alsine	
Polycnemum arvense L.	Polycnème des champs	
Polygala alpina (Poir.) Steud.	Polygale des Alpes	
Polygala rupestris Pourr.	Polygale des rochers	
Polygonum alpinum All.	Renouée des Alpes	
Polygonum robertii Loisel.	Renouée de Robert	
Polysporina urceolata (Anzi)		
Porina guentheri (Flot.) Zahlbr.		
Potamogeton alpinus Balb.	Potamot des Alpes	
Potamogeton coloratus Hornem.	Potamot coloré	
Potentilla aurea L.	Potentille dorée	
Potentilla brauneana Hoppe	Potentille de Braun	
Potentilla frigida Vill.	Potentille des régions froides	
Potentilla fruticosa L.	Potentille arbustive	Espèces végétales protégées sur l'ensemble du territoire
Potentilla palustris (L.) Scop.	Potentille des marais	
Potentilla pyrenaica Ramond ex DC.	Potentille des Pyrénées	
Prangos trifida (Mill.) Herrnst. & Heyn	Amarinthe trifide	
Primula hirsuta All.	Primevère hérissée	
Pseudorlaya pumila (L.) Grande	Fausse-Girouille des sables	Espèces végétales protégées sur l'ensemble du territoire
Pulicaria odora (L.) Rchb.	Pulicaire odorante	
Pulicaria sicula (L.) Moris	Pulicaire de Sicile	Espèces végétales protégées en région Languedoc-Roussillon
Pulicaria vulgaris Gaertn.	Pulicaire commune	Espèces végétales protégées sur l'ensemble du territoire
Pulmonaria affinis Jord.	Pulmonaire affine	
Pulmonaria longifolia (Bastard) Boreau subsp. cevennensis Bolliger	Pulmonaire des Cévennes	
Pulsatilla alpina (L.) Delarbre subsp. fontqueri Lainz & Montserrat	Pulsatille des Alpes	
Pulsatilla rubra Delarbre	Pulsatille rouge	
Ramonda myconi (L.) Rchb.	Ramondie des Pyrénées	
Ranunculus alpestris L.	Renoncule alpestre	
Ranunculus angustifolius DC.	Renoncule à feuilles étroites	
Ranunculus glacialis L.	Renoncule des glaciers	
Ranunculus gouanii Willd.	Renoncule de Gouan	
Ranunculus hederaceus L.	Renoncule lierre	
Ranunculus nodiflorus L.	Renoncule à fleurs nodales	Espèces végétales protégées sur l'ensemble du territoire
Ranunculus parnassifolius L. subsp. parnassifolius	Renoncule à feuilles de parnassie	

Inventaire des Zones Naturelles d'Intérêt Ecologique Faunistique et Floristique – Deuxième Génération
Région Languedoc-Roussillon
Cahier départemental des Pyrénées-Orientales

Nom scientifique	Nom vernaculaire	Statut(s) de protection
Ranunculus pyrenaicus L.	Renoncule des Pyrénées	
Ranunculus thora L.	Renoncule vénéneuse	
Reseda glauca L.	Réséda glauque	
Reseda jacquini Rchb.	Réséda de Jacquini	
Rhamnus pumila Turra	Nerprun nain	
Rhodiola rosea L.	Orpin rose	
Roemeria hybrida (L.) DC.	Roémie hybride	
Romulea columnae Sebast. & Mauri	Romulée de Colonna	Espèces végétales protégées en région Languedoc-Roussillon
Romulea ramiflora Ten.	Romulée ramifiée	
Rumex roseus L.	Oseille de Tanger	
Sagina procumbens L.	Sagine couchée	
Sagina saginoides (L.) H.Karst. subsp. pyrenaica (Rouy) Font Quer	Sagine des Pyrénées	
Salix bicolor Willd.	Saule bicolor	
Salix lapponum L.	Saule des Lapons	Espèces végétales protégées sur l'ensemble du territoire
Salix myrsinifolia Salisb.	Saule noircissant	
Salix pyrenaica Gouan	Saule des Pyrénées	
Salix repens L.	Saule rampant	
Salix reticulata L.	Saule réticulé	
Salix retusa L.	Saule à feuilles émoussées	
Salvia glutinosa L.	Sauge glutineuse	
Salvia lavandulifolia Vahl subsp. vellerea (Cuatrec.) Rivas Goday & Rivas Mart.	Sauge d'Espagne	
Sarcocapnos enneaphylla (L.) DC.	Fumeterre à neuf folioles	
Saussurea alpina (L.) DC. subsp. alpina	Saussurée des Alpes	
Saxifraga androsacea L.	Saxifrage androsace	
Saxifraga aquatica Lapeyr.	Saxifrage aquatique	
Saxifraga clusii Gouan	Saxifrage de Clusius	
Saxifraga cuneifolia L. subsp. robusta D.A.Webb	Saxifrage robuste	
Saxifraga fragilis Schrank	Saxifrage des Corbières	
Saxifraga geranioides L.	Saxifrage faux-géranium	
Saxifraga longifolia Lapeyr.	Saxifrage à longues feuilles	
Saxifraga media Gouan	Saxifrage moyen	
Saxifraga pentadactylis Lapeyr.	Saxifrage à cinq doigts	
Saxifraga praetermissa D.A.Webb	Saxifrage négligé	
Saxifraga pubescens Pourr. subsp. pubescens	Saxifrage pubescent	
Saxifraga retusa Gouan	Saxifrage tronqué	
Saxifraga rotundifolia L.	Saxifrage à feuilles rondes	
Saxifraga umbrosa L.	Saxifrage des ombrages	
Schoenoplectus lacustris (L.) Palla	Jonc des chaisiers	
Schoenoplectus litoralis (Schrad.) Palla	Scirpe du littoral	
Scirpus sylvaticus L.	Scirpe des bois	
Scleranthus perennis L. subsp. polycnemoides (Willk. & Costa) Font Quer	Gnavelle faux-polycnème	
Scolymus grandiflorus Desf.	Scolyme à grandes fleurs	
Scolymus maculatus L.	Scolyme maculé	

Inventaire des Zones Naturelles d'Intérêt Ecologique Faunistique et Floristique – Deuxième Génération
Région Languedoc-Roussillon
Cahier départemental des Pyrénées-Orientales

Nom scientifique	Nom vernaculaire	Statut(s) de protection
Scorzonera austriaca Willd. subsp. bupleurifolia (Pouzolz) Bonnier	Scorsonère à feuilles de buplèvre	
Scorzonera crispatula (Boiss.) Boiss.	Scorsonère à feuilles crispées	
Scorzonera humilis L.	Scorsonère des prés	
Scrophularia alpestris J.Gay ex Benth.	Scrofulaire des Alpes	
Scutellaria alpina L.	Scutellaire des Alpes	
Sedum rubens L.	Orpin rougeâtre	
Selaginella denticulata (L.) Spring	Sélaginelle denticulée	Espèces végétales protégées en région Languedoc-Roussillon
Senecio doria L.	Séneçon Doria	Espèces végétales protégées en région Languedoc-Roussillon
Senecio leucophyllus DC.	Séneçon à feuilles blanchâtres	
Seseli nanum Dufour	Séséli nain	
Seseli peucedanoides (M.Bieb.) Koso-Pol.	Séséli faux-peucedan	
Sideritis endressii Willk.	Crapaudine d'Endress	
Sideritis hirsuta L.	Crapaudine hirsute	
Sideritis hyssopifolia L. subsp. eynensis (Sennen) Malag.	Crapaudine des Pyrénées	
Sideritis peyrei Timb.-Lagr. subsp. pastoris (Sennen) Coulomb	Crapaudine des pâtures	
Silene borderei Jord.	Silene de Border	
Silene nemoralis Waldst. & Kit.	Silène des forêts	
Silene viridiflora L.	Silène à fleurs vertes	Espèces végétales protégées en région Languedoc-Roussillon
Sisymbrium runcinatum Lag. ex DC.	Sisymbre ronciné	
Sparganium angustifolium Michx.	Rubanier à feuilles étroites	
Spartina versicolor Fabre	Spartine bigarrée	
Spergularia segetalis (L.) G.Don	Spergulaire des moissons	
Spiranthes aestivalis (Poir.) Rich.	Spiranthe d'été	Convention de Berne, Directive Habitats-Faune-Flore, Espèces végétales protégées sur l'ensemble du territoire
Stachys brachyclada Noe ex Coss.	Epiaire à rameaux courts	Espèces végétales protégées sur l'ensemble du territoire
Stachys heraclea All.	Epiaire d'Héraclée	
Stachys maritima Gouan	Epiaire maritime	Espèces végétales protégées en région Languedoc-Roussillon
Streptopus amplexifolius (L.) DC.	Stipe à feuilles embrassantes	
Subularia aquatica L.	Subulaire aquatique	
Swertia perennis L.	Swertie pérenne	
Tamarix africana Poir.	Tamaris d'Afrique	Espèces végétales protégées sur l'ensemble du territoire
Taraxacum serotinum (Waldst. & Kit.) Poir.	Pissenlit tardif	
Tephrosia helenitis (L.) B.Nord. subsp. helenitis	Séneçon helenitis	
Teucrium fruticans L.	Germandrée arbustive	Espèces végétales protégées sur l'ensemble du territoire
Teucrium pyrenaicum L.	Germandrée des Pyrénées	
Thalictrum alpinum L.	Pigamon des Alpes	
Thalictrum flavum L.	Pigamon jaune	

Inventaire des Zones Naturelles d'Intérêt Ecologique Faunistique et Floristique – Deuxième Génération
Région Languedoc-Roussillon
Cahier départemental des Pyrénées-Orientales

Nom scientifique	Nom vernaculaire	Statut(s) de protection
<i>Thalictrum simplex</i> L.	Pigamon simple	
<i>Thalictrum tuberosum</i> L.	Pigamon tubéreux	Espèces végétales protégées en région Languedoc-Roussillon
<i>Theligonum cynocrambe</i> L.	Cynocrambe	
<i>Thymelaea hirsuta</i> (L.) Endl.	Passerine hérissée	Espèces végétales protégées en région Languedoc-Roussillon
<i>Trifolium badium</i> Schreb.	Trèfle brun	
<i>Trifolium bocconi</i> Savi	Trèfle de Boccone	
<i>Trifolium diffusum</i> Ehrh.	Trèfle diffus	
<i>Trifolium hirtum</i> All.	Trèfle hérissé	
<i>Trifolium leucanthum</i> M.Bieb.	Trèfle à fleurs blanches	Espèces végétales protégées en région Languedoc-Roussillon
<i>Trifolium ligusticum</i> Balb. ex Loisel.	Trèfle de Ligurie	Espèces végétales protégées en région Languedoc-Roussillon
<i>Trifolium maritimum</i> Huds. subsp. <i>xatardii</i> (DC.) Asch. & Graebn.	Trèfle de Xatard	
<i>Trifolium montanum</i> L. subsp. <i>gayanum</i> (Godr.) O.Bolos & Vigo	Trèfle de Gay	
<i>Trifolium pallescens</i> Schreb.	Trèfle pâle	
<i>Trifolium patens</i> Schreb.	Trèfle étalé	
<i>Trifolium retusum</i> L.	Trèfle tronqué	
<i>Trifolium strictum</i> L.	Trèfle raide	
<i>Trifolium sylvaticum</i> Gérard ex Loisel.	Trèfle des bois	
<i>Triglochin maritimum</i> L.	Troscart maritime	
<i>Triglochin palustre</i> L.	Troscart des marais	
<i>Trigonella polyceratia</i> L.	Trigonelle à nombreuses cornes	
<i>Typha laxmannii</i> Lepech.	Massette de Laxmann	Espèces végétales protégées en région Languedoc-Roussillon
<i>Utricularia minor</i> L.	Utriculaire mineure	Espèces végétales protégées en région Languedoc-Roussillon
<i>Utricularia vulgaris</i> L.	Utriculaire commune	
<i>Vaccaria hispanica</i> (Mill.) Rauschert	Saponaire d'Espagne	
<i>Vaccinium vitis-idaea</i> L.	Airelle rouge	Espèces végétales pouvant faire l'objet d'une réglementation préfectorale
<i>Valantia hispida</i> L.	Vaillantie hérissée	Espèces végétales protégées en région Languedoc-Roussillon
<i>Valeriana apula</i> Pourr.	Valériane à feuilles de globulaire	
<i>Valeriana pyrenaica</i> L.	Valériane des Pyrénées	
<i>Veronica acinifolia</i> L.	Véronique à feuilles d'acinos	
<i>Veronica dillenii</i> Crantz	Véronique de Dillen	
<i>Veronica nummularia</i> Gouan	Véronique nummulaire	
<i>Veronica ponae</i> Gouan	Véronique de Gouan	
<i>Veronica spicata</i> L.	Véronique en épi	
<i>Veronica urticifolia</i> Jacq.	Véronique à feuilles d'ortie	
<i>Vicia orobus</i> DC.	Vesce orobe	
<i>Vicia pyrenaica</i> Pourr.	Vesce des Pyrénées	
<i>Vicia villosa</i> Roth subsp. <i>elegantissima</i> (Shuttlew. ex Rouy) G.Bosc & Kerguélen	Vesce velue élégante	
<i>Viola bubanii</i> Timb.-Lagr.	Pensée de Bubani	
<i>Viola diversifolia</i> (DC.) W.Becker	Pensée de Lapeyrouse	
<i>Viola parvula</i> Tineo	Petite pensée	
<i>Vitex agnus-castus</i> L.	Gattilier	Espèces végétales protégées sur l'ensemble du territoire

Inventaire des Zones Naturelles d'Intérêt Ecologique Faunistique et Floristique – Deuxième Génération
Région Languedoc-Roussillon
Cahier départemental des Pyrénées-Orientales

Nom scientifique	Nom vernaculaire	Statut(s) de protection
Willemetia stipitata (Jacq.) Dalla Torre	Calycorcopus stipité	
Woodsia alpina (Bolton) Gray	Woodsie des Alpes	
Xatardia scabra (Lapeyr.) Meisn.	Xatartia	Espèces végétales protégées sur l'ensemble du territoire
Zostera marina L.	Zostère maritime	Convention de Berne
Zostera noltii Hornem.	Zostère naine	

ANNEXE 2

LISTE DES ZNIEFF PAR COMMUNE DU DEPARTEMENT DES PYRENEES-ORIENTALES

CODIFICATION DES NUMEROS DES ZNIEFF PRESENTES SUR LE TERRITOIRE DU LANGUEDOC-ROUSSILLON

◆ ZNIEFF portées par la région Languedoc-Roussillon (Dont des ZNIEFF transrégionales)

Codification du numéro des ZNIEFF de type II :

XXXX-0000

Soit 4 chiffres, un tiret, 4 zéros
Les 2 premiers chiffres correspondent au numéro de département

Codification du numéro des ZNIEFF de type I non incluses dans une ZNIEFF de type II :

0000-XXXX

Soit 4 zéros, un tiret, 4 chiffres

Codification du numéro des ZNIEFF de type I incluses dans une ZNIEFF de type II :

XXXX-XXXX

Soit 4 chiffres, un tiret, 4 chiffres
Les 4 premiers chiffres sont similaires aux 4 premiers chiffres du
numéro de la ZNIEFF II qui inclut cette ZNIEFF I

◆ ZNIEFF portées par la région Midi-Pyrénées (Essentiellement des ZNIEFF transrégionales)

ZXPZXXXX

Soit la lettre Z, 1 chiffre, la lettre P, la lettre Z, 4 chiffres

Inventaire des Zones Naturelles d'Intérêt Ecologique Faunistique et Floristique – Deuxième Génération
Région Languedoc-Roussillon
Cahier départemental des Pyrénées-Orientales

COMMUNES		ZNIEFF				
Numéro INSEE	Toponyme	Numéro régional	Type	Toponyme	Surface dans la commune (ha)	% surface totale
66001	L'ALBERE	6622-5105	I	Crête du Pic d'Aureille	62	23
66001	L'ALBERE	6622-5107	I	Crêtes de Pic Neoulos	43	12
66001	L'ALBERE	6622-0000	II	Massif des Albères	1635	15
66002	ALENYA	6618-5030	I	Zone humide de l'étang de Canet	36	4
66002	ALENYA	6618-0000	II	Complexe lagunaire de Canet-Saint-Nazaire	36	2
66003	AMELIE-LES-BAINS-PALALDA	6615-0000	II	Le Vallespir	2920	6
66004	LES ANGLES	6602-5059	I	Vallée de la Têt en Amont des Bouillouses	9	10
66004	LES ANGLES	6605-5048	I	Forêt de la Matte	184	71
66004	LES ANGLES	6605-5049	I	Prairies humides du lac de Matemale	23	29
66004	LES ANGLES	6607-5051	I	Vallée de Balcère	505	83
66004	LES ANGLES	6607-5053	I	Forêt de Llivia et ruisseau de la Têt	11	1
66004	LES ANGLES	6607-5055	I	Lac d'Aude et zones humides adjacentes	23	100
66004	LES ANGLES	6602-0000	II	Massif du Carlit	208	2
66004	LES ANGLES	6605-0000	II	Capcir	733	23
66004	LES ANGLES	6607-0000	II	Forêt de pins à crochets de la périphérie du Capcir	3363	24
66005	ANGOUSTRINE-VILLENEUVE-DES-ESCALDES	6602-5059	I	Vallée de la Têt en Amont des Bouillouses	79	90
66005	ANGOUSTRINE-VILLENEUVE-DES-ESCALDES	6602-5060	I	Vallon de la Llosa	311	100
66005	ANGOUSTRINE-VILLENEUVE-DES-ESCALDES	6602-5061	I	Système lacustre du Carlit	658	100
66005	ANGOUSTRINE-VILLENEUVE-DES-ESCALDES	6602-5063	I	Etang du Racou de la Grave	52	100
66005	ANGOUSTRINE-VILLENEUVE-DES-ESCALDES	6602-5064	I	Haute vallée de la Grave	227	100
66005	ANGOUSTRINE-VILLENEUVE-DES-ESCALDES	6602-5066	I	Vallée du Lanoux	292	14
66005	ANGOUSTRINE-VILLENEUVE-DES-ESCALDES	6604-5062	I	Chaos granitique de Targasonne	51	59
66005	ANGOUSTRINE-VILLENEUVE-DES-ESCALDES	6604-5065	I	Chaos granitiques et mouillères de la Coma Armada	7	11
66005	ANGOUSTRINE-VILLENEUVE-DES-ESCALDES	6607-5053	I	Forêt de Llivia et ruisseau de la Têt	77	8
66005	ANGOUSTRINE-VILLENEUVE-DES-ESCALDES	6607-5056	I	Ruisseau de l'Angoustrine et ses prairies humides	111	80
66005	ANGOUSTRINE-VILLENEUVE-DES-ESCALDES	6602-0000	II	Massif du Carlit	6812	57
66005	ANGOUSTRINE-VILLENEUVE-DES-ESCALDES	6604-0000	II	Serrat des Loups	1641	18

Inventaire des Zones Naturelles d'Intérêt Ecologique Faunistique et Floristique – Deuxième Génération
Région Languedoc-Roussillon
Cahier départemental des Pyrénées-Orientales

COMMUNES		ZNIEFF				
Numéro INSEE	Toponyme	Numéro régional	Type	Toponyme	Surface dans la commune (ha)	% surface totale
66005	ANGOUSTRINE-VILLENEUVE-DES-ESCALDES	6607-0000	II	Forêt de pins à crochets de la périphérie du Capcir	187	1
66006	ANSIGNAN	6613-0000	II	Massif du Fenouillèdes	797	2
66007	ARBOUSSOLS	6613-5076	I	Coteaux du Fenouillèdes et Roc del Maure	737	64
66007	ARBOUSSOLS	6613-0000	II	Massif du Fenouillèdes	1401	4
66008	ARGELES-SUR-MER	0000-5018	I	Grau de la Massane	4	100
66008	ARGELES-SUR-MER	6617-5029	I	Cours du Tech de Palau-del-Vidre à son embouchure	66	62
66008	ARGELES-SUR-MER	6620-5019	I	Mas Larrieu	157	88
66008	ARGELES-SUR-MER	6620-5023	I	El Tamariguer	24	100
66008	ARGELES-SUR-MER	6622-5021	I	Forêt de la Massane	355	99
66008	ARGELES-SUR-MER	6622-5109	I	Ravin de la Massane	189	14
66008	ARGELES-SUR-MER	6623-5015	I	Falaises du Racou à Collioure	12	38
66008	ARGELES-SUR-MER	6623-5016	I	Vallon El Ravaner	11	56
66008	ARGELES-SUR-MER	6617-0000	II	Rivière Le Tech	69	7
66008	ARGELES-SUR-MER	6620-0000	II	Embouchure du Tech et grau de la Massane	240	82
66008	ARGELES-SUR-MER	6622-0000	II	Massif des Albères	2704	25
66008	ARGELES-SUR-MER	6623-0000	II	Versants littoraux et côte rocheuse des Albères	132	2
66009	ARLES-SUR-TECH	6615-0000	II	Le Vallespir	2899	6
66010	AYGUATEBIA-TALAU	6610-0000	II	Versant sud du Massif du Madres	2995	11
66011	BAGES	0000-5039	I	Plan d'eau de la Raho	4	18
66012	BAHO	0000-5099	I	Plaine viticole de Baixas	117	6
66012	BAHO	0000-5100	I	Vallée de la Têt de Vinça à Perpignan	19	3
66013	BAILLESTAVY	6612-0000	II	Massif du Canigou	1143	6
66013	BAILLESTAVY	6614-0000	II	Massif des Aspres	641	2
66014	BAIXAS	0000-5096	I	Garrigues de Calce	139	9
66014	BAIXAS	0000-5098	I	Corniches de Notre-Dame de Pène et d'Estagel	197	18
66014	BAIXAS	0000-5099	I	Plaine viticole de Baixas	747	38
66015	BANYULS-DELS-ASPRES	6617-5106	I	Vallée du Tech de Céret à Ortaffa	18	3
66015	BANYULS-DELS-ASPRES	6617-0000	II	Rivière Le Tech	25	3
66016	BANYULS-SUR-MER	6623-5002	I	Falaises de Banyuls à Cerbère	104	74
66016	BANYULS-SUR-MER	6623-5004	I	Crêtes des Albères au col de Gran Bau	79	100
66016	BANYULS-SUR-MER	6623-5006	I	Cap d'Oullestrell	22	48
66016	BANYULS-SUR-MER	6623-5007	I	Oueds de la Baillaury et de ses affluents	57	100
66016	BANYULS-SUR-MER	6623-5008	I	Coteau de Can Rède	16	100
66016	BANYULS-SUR-MER	6623-5013	I	Vallon, bois et grotte de la Pouade	335	100
66016	BANYULS-SUR-MER	6623-5014	I	Crête de Madeloc	71	25
66016	BANYULS-SUR-MER	6623-0000	II	Versants littoraux et côte rocheuse des Albères	4323	54
66017	LE BARCARES	6619-5026	I	Embouchures de l'Agly, du Bourdigou et de l'Auque	13	3
66017	LE BARCARES	6621-5020	I	Etang de Salses-Leucate	199	4
66017	LE BARCARES	6621-5024	I	Lido des Portes du Roussillon	103	100
66017	LE BARCARES	6621-5025	I	La Corrège et les Dosses	131	58
66017	LE BARCARES	6619-0000	II	Lido et marais de Toreilles	163	23
66017	LE BARCARES	6621-0000	II	Complexe lagunaire de Salses- Leucate	700	9
66018	LA BASTIDE	6612-5150	I	Vallée de la Lentilla	165	6
66018	LA BASTIDE	6612-0000	II	Massif du Canigou	165	1
66018	LA BASTIDE	6614-0000	II	Massif des Aspres	1307	5
66019	BELESTA	6613-5080	I	Massif du Serrat d'Espinets	48	3

Inventaire des Zones Naturelles d'Intérêt Ecologique Faunistique et Floristique – Deuxième Génération
Région Languedoc-Roussillon
Cahier départemental des Pyrénées-Orientales

COMMUNES		ZNIEFF				
Numéro INSEE	Toponyme	Numéro régional	Type	Toponyme	Surface dans la commune (ha)	% surface totale
66019	BELESTA	6613-5082	I	Plateau de Rodès et de Montalba	20	1
66019	BELESTA	6613-5084	I	Massif du Pic Aubeill	479	65
66019	BELESTA	6613-0000	II	Massif du Fenouillèdes	2052	6
66020	BOLQUERE	6607-5053	I	Forêt de Llivia et ruisseau de la Têt	674	68
66020	BOLQUERE	6607-5056	I	Ruisseau de l'Angoustrine et ses prairies humides	7	5
66020	BOLQUERE	6606-0000	II	Haute Cerdagne	501	9
66020	BOLQUERE	6607-0000	II	Forêt de pins à crochets de la périphérie du Capcir	1266	9
66022	BOULE-D'AMONT	6614-0000	II	Massif des Aspres	2345	8
66023	BOULETERNERE	6614-0000	II	Massif des Aspres	681	2
66024	LE BOULOU	6617-5106	I	Vallée du Tech de Céret à Ortaffa	91	15
66024	LE BOULOU	6617-0000	II	Rivière Le Tech	103	11
66024	LE BOULOU	6622-0000	II	Massif des Albères	183	2
66025	BOURG-MADAME	6603-0000	II	Basse Cerdagne	776	20
66026	BROUILLA	6617-5106	I	Vallée du Tech de Céret à Ortaffa	74	12
66026	BROUILLA	6617-0000	II	Rivière Le Tech	109	12
66027	LA CABANASSE	6606-0000	II	Haute Cerdagne	301	5
66029	CAIXAS	6614-5087	I	Massifs du Mont Hélène et du Montner	154	47
66029	CAIXAS	6614-0000	II	Massif des Aspres	2802	10
66030	CALCE	0000-5096	I	Garrigues de Calce	1256	80
66030	CALCE	0000-5098	I	Corniches de Notre-Dame de Pène et d'Estagel	455	41
66030	CALCE	0000-5099	I	Plaine viticole de Baixas	317	16
66030	CALCE	0000-5101	I	Vallée de l'Agly	6	4
66032	CALMEILLES	6614-5085	I	Grotte de Calmeilles	88	100
66032	CALMEILLES	6614-5087	I	Massifs du Mont Hélène et du Montner	65	20
66032	CALMEILLES	6614-0000	II	Massif des Aspres	1347	5
66033	CAMELAS	6614-5088	I	Crêtes de Camelas	54	100
66033	CAMELAS	6614-5089	I	Colline et grotte de Montou	36	47
66033	CAMELAS	6614-0000	II	Massif des Aspres	897	3
66034	CAMPOME	6610-0000	II	Versant sud du Massif du Madres	447	2
66035	CAMPOUSSY	6613-0000	II	Massif du Fenouillèdes	1742	5
66036	CANAVEILLES	6610-5123	I	Mine d'Olette	5	49
66036	CANAVEILLES	6610-0000	II	Versant sud du Massif du Madres	1127	4
66037	CANET-EN-ROUSSILLON	6618-5027	I	Lido de l'étang de Canet	159	100
66037	CANET-EN-ROUSSILLON	6618-5028	I	Etang de Canet	614	97
66037	CANET-EN-ROUSSILLON	6618-5030	I	Zone humide de l'étang de Canet	594	63
66037	CANET-EN-ROUSSILLON	6618-0000	II	Complexe lagunaire de Canet-Saint-Nazaire	1483	77
66039	CARAMANY	6613-5080	I	Massif du Sarrat d'Espinets	519	29
66039	CARAMANY	6613-0000	II	Massif du Fenouillèdes	1428	4
66040	CASEFABRE	6614-0000	II	Massif des Aspres	713	2
66041	CASES-DE-PENE	0000-5098	I	Corniches de Notre-Dame de Pène et d'Estagel	93	8
66041	CASES-DE-PENE	0000-5101	I	Vallée de l'Agly	51	31
66041	CASES-DE-PENE	1126-5094	I	Serre de Tautavel	509	37
66041	CASES-DE-PENE	1126-0000	II	Corbières orientales	713	2
66042	CASSAGNES	6613-5084	I	Massif du Pic Aubeill	262	35
66042	CASSAGNES	6613-0000	II	Massif du Fenouillèdes	1462	4
66043	CASTEIL	6612-5139	I	Vallée de la Llipo-dère	546	100
66043	CASTEIL	6612-5142	I	Haute vallée du Cady	1010	99
66043	CASTEIL	6612-5143	I	Flanc nord du massif du Canigou	1162	33
66043	CASTEIL	6615-5140	I	Haut Vallespir du Pic de Costabonne au Pla Guillem	18	1

Inventaire des Zones Naturelles d'Intérêt Ecologique Faunistique et Floristique – Deuxième Génération
Région Languedoc-Roussillon
Cahier départemental des Pyrénées-Orientales

COMMUNES		ZNIEFF				
Numéro INSEE	Toponyme	Numéro régional	Type	Toponyme	Surface dans la commune (ha)	% surface totale
66043	CASTEIL	6612-0000	II	Massif du Canigou	2959	15
66044	CASTELNOU	6614-5092	I	Garrigues de Castelnuou	1289	82
66044	CASTELNOU	6614-0000	II	Massif des Aspres	1571	5
66045	CATLLAR	6610-0000	II	Versant sud du Massif du Madres	212	1
66046	CAUDIES-DE-FENOUILLEDES	1114-1182	I	Serre d'Alquières	65	18
66046	CAUDIES-DE-FENOUILLEDES	1114-0000	II	Fenouillèdes audois	925	8
66046	CAUDIES-DE-FENOUILLEDES	1121-0000	II	Massif du Fenouillèdes septentrional	1203	9
66046	CAUDIES-DE-FENOUILLEDES	6613-0000	II	Massif du Fenouillèdes	312	1
66047	CAUDIES-DE-CONFLENT	6610-0000	II	Versant sud du Massif du Madres	648	2
66048	CERBERE	6623-5001	I	Cap Cerbère	27	100
66048	CERBERE	6623-5002	I	Falaises de Banyuls à Cerbère	26	18
66048	CERBERE	6623-5003	I	Vallons de Cerbère	32	100
66048	CERBERE	6623-0000	II	Versants littoraux et côte rocheuse des Albères	830	10
66049	CERET	6617-5106	I	Vallée du Tech de Céret à Ortaffa	77	13
66049	CERET	6614-0000	II	Massif des Aspres	354	1
66049	CERET	6615-0000	II	Le Vallespir	2112	4
66049	CERET	6617-0000	II	Rivière Le Tech	112	12
66051	CLARA	6612-5143	I	Flanc nord du massif du Canigou	320	9
66051	CLARA	6612-0000	II	Massif du Canigou	322	2
66052	CODALET	6609-5136	I	Grotte de Sirach	16	31
66053	COLLIOURE	6623-5009	I	Crête du Pic de la Grange	1	1
66053	COLLIOURE	6623-5011	I	Colline du Fort Saint-Elme à Collioure	85	87
66053	COLLIOURE	6623-5012	I	Falaises dels Reguers	2	88
66053	COLLIOURE	6623-5014	I	Crête de Madeloc	144	50
66053	COLLIOURE	6623-5015	I	Falaises du Racou à Collioure	17	57
66053	COLLIOURE	6623-5016	I	Vallon El Ravaner	8	44
66053	COLLIOURE	6623-5017	I	Notre Dame de la Consolation	1	100
66053	COLLIOURE	6623-0000	II	Versants littoraux et côte rocheuse des Albères	1203	15
66054	CONAT	6610-5131	I	Plateau de Belloc et Pla des Horts	123	25
66054	CONAT	6610-0000	II	Versant sud du Massif du Madres	1928	7
66055	CORBERE	6614-0000	II	Massif des Aspres	390	1
66056	CORBERE-LES-CABANES	6614-5089	I	Colline et grotte de Montou	40	53
66057	CORNEILLA-DE-CONFLENT	6609-5132	I	Grottes des Canalette	110	63
66057	CORNEILLA-DE-CONFLENT	6609-5134	I	Trancade d'Ambouilla	204	69
66057	CORNEILLA-DE-CONFLENT	6609-0000	II	Vallée du Conflent	1095	19
66058	CORNEILLA-LA-RIVIERE	0000-5091	I	Massif de Força-Réal	179	28
66058	CORNEILLA-LA-RIVIERE	0000-5100	I	Vallée de la Têt de Vinça à Perpignan	41	7
66059	CORNEILLA-DEL-VERCOL	0000-5035	I	Prade de Montescot	163	36
66060	CORSAVY	6615-0000	II	Le Vallespir	4746	10
66061	COUSTOUGES	6615-5151	I	Bassin de Coustouges	806	100
66061	COUSTOUGES	6615-0000	II	Le Vallespir	1682	4
66062	DORRES	6604-5065	I	Chaos granitiques et mouillères de la Coma Armada	55	89
66062	DORRES	6602-0000	II	Massif du Carlit	145	1
66062	DORRES	6604-0000	II	Serrat des Loups	2377	25

Inventaire des Zones Naturelles d'Intérêt Ecologique Faunistique et Floristique – Deuxième Génération
Région Languedoc-Roussillon
Cahier départemental des Pyrénées-Orientales

COMMUNES		ZNIEFF				
Numéro INSEE	Toponyme	Numéro régional	Type	Toponyme	Surface dans la commune (ha)	% surface totale
66063	LES CLUSES	6615-0000	II	Le Vallespir	296	1
66063	LES CLUSES	6622-0000	II	Massif des Albères	460	4
66064	EGAT	6606-5054	I	Collines d'Estavar et Saillagouse	11	1
66064	EGAT	6604-0000	II	Serrat des Loups	191	2
66064	EGAT	6606-0000	II	Haute Cerdagne	249	5
66065	ELNE	6617-5029	I	Cours du Tech de Palau-del-Vidre à son embouchure	29	28
66065	ELNE	6620-5019	I	Mas Larrieu	22	12
66065	ELNE	6617-0000	II	Rivière Le Tech	46	5
66065	ELNE	6620-0000	II	Embouchure du Tech et grau de la Massane	27	9
66066	ENVEITG	0000-5067	I	Vallée du Carol	180	6
66066	ENVEITG	6603-0000	II	Basse Cerdagne	443	11
66066	ENVEITG	6604-0000	II	Serrat des Loups	2407	26
66067	ERR	6608-5047	I	Haute vallée d'Err	1280	100
66067	ERR	6608-5052	I	Haute vallée de Valcebolère	12	1
66067	ERR	6603-0000	II	Basse Cerdagne	268	7
66067	ERR	6608-0000	II	Chaine du Puigmal et Vallées Adjacentes	2376	8
66068	ESCARO	6609-5129	I	Forêt de Pin de Salzmann du Conflent	457	37
66068	ESCARO	6609-0000	II	Vallée du Conflent	914	16
66068	ESCARO	6612-0000	II	Massif du Canigou	606	3
66069	ESPIRA-DE-L'AGLY	0000-5101	I	Vallée de l'Agly	59	36
66069	ESPIRA-DE-L'AGLY	1126-0000	II	Corbières orientales	791	3
66071	ESTAGEL	0000-5096	I	Garrigues de Calce	165	11
66071	ESTAGEL	0000-5098	I	Corniches de Notre-Dame de Pène et d'Estagel	369	33
66071	ESTAGEL	0000-5101	I	Vallée de l'Agly	45	28
66071	ESTAGEL	6613-5086	I	Massif de la Tourèze	65	4
66071	ESTAGEL	1126-0000	II	Corbières orientales	387	1
66072	ESTAVAR	6606-5054	I	Collines d'Estavar et Saillagouse	456	51
66072	ESTAVAR	6603-0000	II	Basse Cerdagne	32	1
66072	ESTAVAR	6606-0000	II	Haute Cerdagne	891	16
66073	ESTOHER	6612-5144	I	Cirque des Cortalets	2	1
66073	ESTOHER	6612-5148	I	Vallée du Llech	1721	100
66073	ESTOHER	6612-0000	II	Massif du Canigou	2214	11
66074	EUS	6613-5076	I	Coteaux du Fenouillèdes et Roc del Maure	11	1
66074	EUS	6613-0000	II	Massif du Fenouillèdes	1102	3
66075	EYNE	6608-5112	I	Vallée d'Eyne	1211	100
66075	EYNE	6606-0000	II	Haute Cerdagne	619	11
66075	EYNE	6608-0000	II	Chaine du Puigmal et Vallées Adjacentes	1438	5
66076	FELLUNS	6613-5074	I	Vallon de Felluns	67	100
66076	FELLUNS	6613-0000	II	Massif du Fenouillèdes	675	2
66077	FENOUILLET	1114-1182	I	Serre d'Alquières	44	12
66077	FENOUILLET	1114-1183	I	Pech dels Escarabaters et forêt domaniale d'Aigues-Bonnes	324	36
66077	FENOUILLET	1114-0000	II	Fenouillèdes audois	674	6
66077	FENOUILLET	6611-0000	II	Forêt de Boucheville	871	18
66077	FENOUILLET	6613-0000	II	Massif du Fenouillèdes	258	1
66078	FILLOLS	6612-5143	I	Flanc nord du massif du Canigou	445	13
66078	FILLOLS	6609-0000	II	Vallée du Conflent	442	8
66078	FILLOLS	6612-0000	II	Massif du Canigou	445	2
66079	FINESTRET	6612-0000	II	Massif du Canigou	104	1
66079	FINESTRET	6614-0000	II	Massif des Aspres	474	2

Inventaire des Zones Naturelles d'Intérêt Ecologique Faunistique et Floristique – Deuxième Génération
Région Languedoc-Roussillon
Cahier départemental des Pyrénées-Orientales

COMMUNES		ZNIEFF				
Numéro INSEE	Toponyme	Numéro régional	Type	Toponyme	Surface dans la commune (ha)	% surface totale
66080	FONTPEDROUSE	6608-5114	I	Bac de la forêt domaniale de Fontpédrouse	52	29
66080	FONTPEDROUSE	6608-5116	I	Vallée de Prat Balaguer	2414	100
66080	FONTPEDROUSE	6608-5124	I	Vallée de la Carança	2535	59
66080	FONTPEDROUSE	6608-0000	II	Chaine du Puigmal et Vallées Adjacentes	5973	21
66080	FONTPEDROUSE	6610-0000	II	Versant sud du Massif du Madres	473	2
66081	FONTRABIOUSE	6607-5050	I	Val de Galbe	845	43
66081	FONTRABIOUSE	6605-0000	II	Capcir	31	1
66081	FONTRABIOUSE	6607-0000	II	Forêt de pins à crochets de la périphérie du Capcir	1542	11
66082	FORMIGUERES	6602-5057	I	Plateau des Camporells	604	100
66082	FORMIGUERES	6605-5043	I	Prairies humides de Matemale à Villanova	32	10
66082	FORMIGUERES	6605-5046	I	Prairies humides de la Plana	229	99
66082	FORMIGUERES	6605-5048	I	Forêt de la Matte	18	7
66082	FORMIGUERES	6607-5050	I	Val de Galbe	1084	55
66082	FORMIGUERES	6607-5051	I	Vallée de Balcère	105	17
66082	FORMIGUERES	6602-0000	II	Massif du Carlit	750	6
66082	FORMIGUERES	6605-0000	II	Capcir	777	24
66082	FORMIGUERES	6607-0000	II	Forêt de pins à crochets de la périphérie du Capcir	3024	22
66082	FORMIGUERES	6610-0000	II	Versant sud du Massif du Madres	178	1
66083	FOSSE	6611-0000	II	Forêt de Boucheville	122	2
66083	FOSSE	6613-0000	II	Massif du Fenouillèdes	321	1
66085	FUILLA	6609-5129	I	Forêt de Pin de Salzmann du Conflent	252	20
66085	FUILLA	6609-5132	I	Grottes des Canalette	63	36
66085	FUILLA	6610-5133	I	Roc Campagna et Fort Libéria	168	40
66085	FUILLA	6609-0000	II	Vallée du Conflent	752	13
66085	FUILLA	6610-0000	II	Versant sud du Massif du Madres	195	1
66086	GLORIANES	6614-0000	II	Massif des Aspres	1883	7
66088	ILLE-SUR-TET	0000-5100	I	Vallée de la Têt de Vinça à Perpignan	141	25
66088	ILLE-SUR-TET	6613-5082	I	Plateau de Rodès et de Montalba	1235	46
66088	ILLE-SUR-TET	6613-0000	II	Massif du Fenouillèdes	1593	5
66089	JOCH	6614-0000	II	Massif des Aspres	200	1
66090	JUJOLS	6610-5127	I	Soulane du Mont Coronat	951	63
66090	JUJOLS	6610-0000	II	Versant sud du Massif du Madres	999	4
66091	LAMANERE	6615-5149	I	Baga de Bordellat et vallée du ruisseau de Malrems	954	100
66091	LAMANERE	6615-0000	II	Le Vallespir	2385	5
66092	LANSAC	6613-0000	II	Massif du Fenouillèdes	533	2
66093	LAROQUE-DES-ALBERES	6622-5105	I	Crête du Pic d'Aureille	63	23
66093	LAROQUE-DES-ALBERES	6622-5107	I	Crêtes de Pic Neoulos	93	25
66093	LAROQUE-DES-ALBERES	6622-0000	II	Massif des Albères	1282	12
66095	LATOUR-DE-CAROL	0000-5067	I	Vallée du Carol	1037	35
66095	LATOUR-DE-CAROL	6603-0000	II	Basse Cerdagne	256	7
66096	LATOUR-DE-FRANCE	6613-5086	I	Massif de la Tourèze	554	32
66096	LATOUR-DE-FRANCE	6613-0000	II	Massif du Fenouillèdes	930	3
66097	LESQUERDE	6613-5077	I	Serre de la clue de la Fou	190	41
66097	LESQUERDE	6613-5086	I	Massif de la Tourèze	18	1
66097	LESQUERDE	6613-0000	II	Massif du Fenouillèdes	1571	5
66098	LA LLAGONNE	6607-5045	I	Prairies du Col de la Quillane	193	84
66098	LA LLAGONNE	6607-5053	I	Forêt de Livia et ruisseau de la Têt	60	6
66098	LA LLAGONNE	6607-0000	II	Forêt de pins à crochets de la périphérie du Capcir	2339	17
66099	LLAURO	6614-0000	II	Massif des Aspres	825	3

Inventaire des Zones Naturelles d'Intérêt Ecologique Faunistique et Floristique – Deuxième Génération
Région Languedoc-Roussillon
Cahier départemental des Pyrénées-Orientales

COMMUNES		ZNIEFF				
Numéro INSEE	Toponyme	Numéro régional	Type	Toponyme	Surface dans la commune (ha)	% surface totale
66100	LLO	6608-5044	I	Vallée de Llo	2217	100
66100	LLO	6603-0000	II	Basse Cerdagne	35	1
66100	LLO	6606-0000	II	Haute Cerdagne	380	7
66100	LLO	6608-0000	II	Chaîne du Puigmal et Vallées Adjacentes	2464	9
66101	LLUPIA	0000-5093	I	Prades de Thuir et de Llupia	222	66
66102	MANTET	6608-5128	I	Vallée de Mantet	3226	62
66102	MANTET	6608-0000	II	Chaîne du Puigmal et Vallées Adjacentes	3226	11
66103	MARQUIXANES	6613-5076	I	Coteaux du Fenouillèdes et Roc del Maure	105	9
66105	MATEMALE	6605-5043	I	Prairies humides de Matemale à Villanova	292	90
66105	MATEMALE	6605-5048	I	Forêt de la Matte	59	23
66105	MATEMALE	6605-5049	I	Prairies humides du lac de Matemale	56	71
66105	MATEMALE	6607-5045	I	Prairies du Col de la Quillane	37	16
66105	MATEMALE	6605-0000	II	Capcir	1161	36
66105	MATEMALE	6607-0000	II	Forêt de pins à crochets de la périphérie du Capcir	100	1
66105	MATEMALE	6610-0000	II	Versant sud du Massif du Madres	687	3
66106	MAUREILLAS-LAS-ILLAS	6615-5102	I	Fort de Bellegarde	3	3
66106	MAUREILLAS-LAS-ILLAS	6615-0000	II	Le Vallespir	3396	7
66106	MAUREILLAS-LAS-ILLAS	6622-0000	II	Massif des Albères	171	2
66107	MAURY	0000-5090	I	Plaine d'Estagel et de Maury	591	48
66107	MAURY	1121-5081	I	Crête de la Quille	312	22
66107	MAURY	1121-5083	I	Serre de Quéribus	145	64
66107	MAURY	6613-5086	I	Massif de la Tourèze	137	8
66107	MAURY	1121-0000	II	Massif du Fenouillèdes septentrional	479	3
66107	MAURY	6613-0000	II	Massif du Fenouillèdes	390	1
66108	MILLAS	0000-5091	I	Massif de Força-Réal	155	24
66108	MILLAS	0000-5100	I	Vallée de la Têt de Vinça à Perpignan	78	14
66111	MONTALBA-LE-CHATEAU	6613-5079	I	Mine de fer de Montalba	52	100
66111	MONTALBA-LE-CHATEAU	6613-5080	I	Massif du Serrat d'Espinets	236	13
66111	MONTALBA-LE-CHATEAU	6613-5082	I	Plateau de Rodès et de Montalba	619	23
66111	MONTALBA-LE-CHATEAU	6613-0000	II	Massif du Fenouillèdes	1614	5
66112	MONTAURIOL	6614-0000	II	Massif des Aspres	962	3
66113	MONTBOLO	6614-0000	II	Massif des Aspres	710	2
66113	MONTBOLO	6615-0000	II	Le Vallespir	1496	3
66114	MONTESCOT	0000-5035	I	Prade de Montescot	236	52
66114	MONTESCOT	0000-5039	I	Plan d'eau de la Raho	12	61
66115	MONTESQUIEU-DES-ALBERES	6617-5106	I	Vallée du Tech de Céret à Ortaffa	78	13
66115	MONTESQUIEU-DES-ALBERES	6622-5105	I	Crête du Pic d'Aureille	53	19
66115	MONTESQUIEU-DES-ALBERES	6617-0000	II	Rivière Le Tech	82	9
66115	MONTESQUIEU-DES-ALBERES	6622-0000	II	Massif des Albères	694	6
66116	MONTFERRER	6615-0000	II	Le Vallespir	2208	5
66117	MONT-LOUIS	6606-0000	II	Haute Cerdagne	32	1
66118	MONTNER	0000-5091	I	Massif de Força-Réal	299	47
66119	MOSSET	1109-1044	I	Flanc nord du Madres	14	2
66119	MOSSET	1109-5117	I	Pla des Gourgs et Clos Rodon	12	5
66119	MOSSET	1109-5119	I	Haute vallée de la Casteillane	388	99
66119	MOSSET	1109-5121	I	Pic et Bois de la Rouquette	499	99
66119	MOSSET	1112-1175	I	Pic Dourmidou et Serre d'Escalles	446	36
66119	MOSSET	1112-1176	I	Forêt de Salvanère et bois de l'Orri	8	1

Inventaire des Zones Naturelles d'Intérêt Ecologique Faunistique et Floristique – Deuxième Génération
Région Languedoc-Roussillon
Cahier départemental des Pyrénées-Orientales

COMMUNES		ZNIEFF				
Numéro INSEE	Toponyme	Numéro régional	Type	Toponyme	Surface dans la commune (ha)	% surface totale
66119	MOSSET	1109-0000	II	Massif du Madres	914	11
66119	MOSSET	1112-0000	II	Massif du Dourmidou et Forêt de Salvanère	1732	32
66119	MOSSET	6610-0000	II	Versant sud du Massif du Madres	2857	10
66120	NAHUJA	6603-0000	II	Basse Cerdagne	297	8
66120	NAHUJA	6608-0000	II	Chaine du Puigmal et Vallées Adjacentes	272	1
66121	NEFIACH	0000-5100	I	Vallée de la Têt de Vinça à Perpignan	78	14
66121	NEFIACH	6613-0000	II	Massif du Fenouillèdes	355	1
66122	NOHEDES	1109-5117	I	Pla des Gourgs et Clos Rodon	10	5
66122	NOHEDES	1109-5121	I	Pic et Bois de la Rouquette	3	1
66122	NOHEDES	6610-5122	I	Gorg Nègre	9	2
66122	NOHEDES	6610-5126	I	Haute Vallée de Nohèdes	2875	98
66122	NOHEDES	6610-0000	II	Versant sud du Massif du Madres	2891	11
66123	NYER	6608-5124	I	Vallée de la Carança	944	22
66123	NYER	6608-5128	I	Vallée de Mantet	1944	38
66123	NYER	6609-5125	I	Rivière de Mantet, de Nyer à la Têt	53	99
66123	NYER	6610-5123	I	Mine d'Olette	5	51
66123	NYER	6608-0000	II	Chaine du Puigmal et Vallées Adjacentes	3197	11
66123	NYER	6609-0000	II	Vallée du Conflent	488	8
66124	FONT-ROMEUE-ODEILLO-VIA	6606-5054	I	Collines d'Estavar et Saillagouse	263	30
66124	FONT-ROMEUE-ODEILLO-VIA	6607-5053	I	Forêt de Llivia et ruisseau de la Têt	173	17
66124	FONT-ROMEUE-ODEILLO-VIA	6607-5056	I	Ruisseau de l'Angoustrine et ses prairies humides	19	14
66124	FONT-ROMEUE-ODEILLO-VIA	6604-0000	II	Serrat des Loups	1711	18
66124	FONT-ROMEUE-ODEILLO-VIA	6606-0000	II	Haute Cerdagne	1092	20
66124	FONT-ROMEUE-ODEILLO-VIA	6607-0000	II	Forêt de pins à crochets de la périphérie du Capcir	192	1
66125	OLETTE	1109-5117	I	Pla des Gourgs et Clos Rodon	58	27
66125	OLETTE	6610-5118	I	Pics de la Pelade et d'Escoutou	401	69
66125	OLETTE	6610-5120	I	Llabanère, Lloumet et Serre de Palme	69	5
66125	OLETTE	6610-5122	I	Gorg Nègre	560	98
66125	OLETTE	6610-5127	I	Soulane du Mont Coronat	371	25
66125	OLETTE	1109-0000	II	Massif du Madres	58	1
66125	OLETTE	6610-0000	II	Versant sud du Massif du Madres	2863	10
66126	OMS	6614-0000	II	Massif des Aspres	1892	7
66127	OPOUL-PERILLOS	1126-1151	I	Massif du Montoulié de Périllou	817	25
66127	OPOUL-PERILLOS	1126-1161	I	Garrigues de Fitou et de Salses-le-Château	383	7
66127	OPOUL-PERILLOS	1126-5097	I	Font de Génégals et mares de la Galère	2	43
66127	OPOUL-PERILLOS	1126-5103	I	Plaine viticole et mare d'Opoul	238	100
66127	OPOUL-PERILLOS	1126-5104	I	Garrigues du Planal del Sorbier	1406	100
66127	OPOUL-PERILLOS	1126-0000	II	Corbières orientales	4870	16
66128	OREILLA	6610-5118	I	Pics de la Pelade et d'Escoutou	16	3
66128	OREILLA	6610-5120	I	Llabanère, Lloumet et Serre de Palme	1363	94
66128	OREILLA	6610-0000	II	Versant sud du Massif du Madres	1652	6
66129	ORTAFFA	6617-5106	I	Vallée du Tech de Céret à Ortaffa	63	10
66129	ORTAFFA	6617-0000	II	Rivière Le Tech	93	10
66130	OSSEJA	6608-5058	I	Replat de la Serra à Osséja	152	83
66130	OSSEJA	6603-0000	II	Basse Cerdagne	311	8
66130	OSSEJA	6608-0000	II	Chaine du Puigmal et Vallées Adjacentes	1401	5
66132	PALAU-DE-CERDAGNE	6603-0000	II	Basse Cerdagne	218	6

Inventaire des Zones Naturelles d'Intérêt Ecologique Faunistique et Floristique – Deuxième Génération
Région Languedoc-Roussillon
Cahier départemental des Pyrénées-Orientales

COMMUNES		ZNIEFF				
Numéro INSEE	Toponyme	Numéro régional	Type	Toponyme	Surface dans la commune (ha)	% surface totale
66132	PALAU-DE-CERDAGNE	6608-0000	II	Chaîne du Puigmal et Vallées Adjacentes	905	3
66133	PALAU-DEL-VIDRE	6617-5029	I	Cours du Tech de Palau-del-Vidre à son embouchure	11	10
66133	PALAU-DEL-VIDRE	6617-0000	II	Rivière Le Tech	26	3
66136	PERPIGNAN	6616-5041	I	Plaine de Torremilla	23	79
66136	PERPIGNAN	6616-0000	II	Plaine de St-Estève	124	48
66137	LE PERTHUS	6615-5102	I	Fort de Bellegarde	126	97
66137	LE PERTHUS	6615-0000	II	Le Vallespir	240	1
66137	LE PERTHUS	6622-0000	II	Massif des Albères	86	1
66138	PEYRESTORTES	0000-5040	I	Puig de l'Aliga	111	100
66138	PEYRESTORTES	0000-5042	I	Mare de Peyrestortes	15	100
66138	PEYRESTORTES	6616-0000	II	Plaine de St-Estève	29	11
66139	PEZILLA-DE-CONFLENT	6613-5080	I	Massif du Sarrat d'Espinets	143	8
66139	PEZILLA-DE-CONFLENT	6613-5146	I	Garrigues de Sournia et Grotte du Desix	9	1
66139	PEZILLA-DE-CONFLENT	6613-0000	II	Massif du Fenouillèdes	676	2
66140	PEZILLA-LA-RIVIERE	0000-5099	I	Plaine viticole de Baixas	589	30
66140	PEZILLA-LA-RIVIERE	0000-5100	I	Vallée de la Têt de Vinça à Perpignan	43	8
66142	PLANES	6608-5113	I	Haute vallée de Planès	435	100
66142	PLANES	6608-5114	I	Bac de la forêt domaniale de Fontpédrouse	85	47
66142	PLANES	6606-0000	II	Haute Cerdagne	153	3
66142	PLANES	6608-0000	II	Chaîne du Puigmal et Vallées Adjacentes	1287	5
66143	PLANEZES	6613-5086	I	Massif de la Tourèze	356	21
66143	PLANEZES	6613-0000	II	Massif du Fenouillèdes	631	2
66144	POLLESTRES	0000-5039	I	Plan d'eau de la Raho	4	21
66146	PORTA	0000-5067	I	Vallée du Carol	1719	59
66146	PORTA	6601-5068	I	Vallée du Campcardos	2425	100
66146	PORTA	6601-5069	I	Pelouses humides du Pas de la Case	254	45
66146	PORTA	6601-5071	I	Vallée de l'Orri de la Vinyola	114	20
66146	PORTA	6601-5072	I	Vallée dels Pedrons	194	56
66146	PORTA	6601-5073	I	Vallée de Font Nègre	219	100
66146	PORTA	6602-5066	I	Vallée du Lanoux	71	3
66146	PORTA	6601-0000	II	Massif de Campcardos	4356	74
66146	PORTA	6602-0000	II	Massif du Carlit	477	4
66147	PORTE-PUYMORENS	6601-5069	I	Pelouses humides du Pas de la Case	305	55
66147	PORTE-PUYMORENS	6601-5070	I	Coma de l'Estanyols à Porté-Puymorens	100	100
66147	PORTE-PUYMORENS	6601-5071	I	Vallée de l'Orri de la Vinyola	468	80
66147	PORTE-PUYMORENS	6601-5072	I	Vallée dels Pedrons	149	44
66147	PORTE-PUYMORENS	6602-5066	I	Vallée du Lanoux	1709	82
66147	PORTE-PUYMORENS	6601-0000	II	Massif de Campcardos	1498	26
66147	PORTE-PUYMORENS	6602-0000	II	Massif du Carlit	3476	29
66148	PORT- VENDRES	6623-5005	I	Cap Béar	149	99
66148	PORT- VENDRES	6623-5006	I	Cap d'Oullestrell	23	50
66148	PORT- VENDRES	6623-5009	I	Crête du Pic de la Grange	68	99
66148	PORT- VENDRES	6623-5010	I	Falaises de la Mauresque et de la Miranda	20	94
66148	PORT- VENDRES	6623-5011	I	Colline du Fort Saint-Elme à Collioure	13	13
66148	PORT- VENDRES	6623-5014	I	Crête de Madeloc	71	25
66148	PORT- VENDRES	6623-0000	II	Versants littoraux et côte rocheuse des Albères	1476	18
66149	PRADES	6610-0000	II	Versant sud du Massif du Madres	151	1
66150	PRATS-DE-MOLLO-LA-PRESTE	6615-5135	I	Baga de Siern	186	100
66150	PRATS-DE-MOLLO-LA-PRESTE	6615-5138	I	Soulane de la Preste	339	100

Inventaire des Zones Naturelles d'Intérêt Ecologique Faunistique et Floristique – Deuxième Génération
Région Languedoc-Roussillon
Cahier départemental des Pyrénées-Orientales

COMMUNES		ZNIEFF				
Numéro INSEE	Toponyme	Numéro régional	Type	Toponyme	Surface dans la commune (ha)	% surface totale
66150	PRATS-DE-MOLLO-LA-PRESTE	6615-5140	I	Haut Vallespir du Pic de Costabonne au Pla Guillem	3229	99
66150	PRATS-DE-MOLLO-LA-PRESTE	6615-5145	I	Bassin du Canidell	833	100
66150	PRATS-DE-MOLLO-LA-PRESTE	6615-5147	I	Ravin du col d'Ares	384	100
66150	PRATS-DE-MOLLO-LA-PRESTE	6615-0000	II	Le Vallespir	11928	25
66151	PRATS-DE-SOURNIA	6613-5146	I	Garrigues de Sournia et Grotte du Desix	191	26
66151	PRATS-DE-SOURNIA	6613-0000	II	Massif du Fenouillèdes	846	2
66152	PRUGNANES	1121-0000	II	Massif du Fenouillèdes septentrional	648	5
66153	PRUNET-ET-BELPUIG	6614-5087	I	Massifs du Mont Hélène et du Montner	109	33
66153	PRUNET-ET-BELPUIG	6614-0000	II	Massif des Aspres	2184	8
66154	PUYVALADOR	6605-5110	I	Prairies de Pinata	9	13
66154	PUYVALADOR	6607-5050	I	Val de Galbe	25	1
66154	PUYVALADOR	1109-0000	II	Massif du Madres	367	5
66154	PUYVALADOR	6605-0000	II	Capcir	175	5
66154	PUYVALADOR	6607-0000	II	Forêt de pins à crochets de la périphérie du Capcir	1379	10
66155	PY	6612-5130	I	Versant sud du Pic de Très Estelles	690	63
66155	PY	6612-5137	I	Réserve Naturelle Nationale de Py	4320	100
66155	PY	6612-0000	II	Massif du Canigou	5071	26
66156	RABOUILLET	1112-0000	II	Massif du Dourmidou et Forêt de Salvanère	239	4
66156	RABOUILLET	6611-0000	II	Forêt de Boucheville	708	14
66156	RABOUILLET	6613-0000	II	Massif du Fenouillèdes	1019	3
66157	RAILLEU	6610-0000	II	Versant sud du Massif du Madres	1023	4
66158	RASIGUERES	6613-5086	I	Massif de la Tourèze	593	34
66158	RASIGUERES	6613-0000	II	Massif du Fenouillèdes	1326	4
66159	REAL	6605-5046	I	Prairies humides de la Plana	2	1
66159	REAL	6605-5110	I	Prairies de Pinata	60	87
66159	REAL	1109-0000	II	Massif du Madres	713	9
66159	REAL	6605-0000	II	Capcir	352	11
66160	REYNES	6614-0000	II	Massif des Aspres	612	2
66160	REYNES	6615-0000	II	Le Vallespir	1562	3
66160	REYNES	6617-0000	II	Rivière Le Tech	37	4
66161	RIA-SIRACH	6609-5134	I	Trancade d'Ambouilla	91	31
66161	RIA-SIRACH	6609-5136	I	Grotte de Sirach	36	69
66161	RIA-SIRACH	6609-0000	II	Vallée du Conflent	294	5
66161	RIA-SIRACH	6610-0000	II	Versant sud du Massif du Madres	924	3
66164	RIVESALTES	0000-5038	I	Camp militaire du Maréchal Joffre	455	75
66164	RIVESALTES	0000-5101	I	Vallée de l'Agly	3	2
66165	RODES	0000-5100	I	Vallée de la Têt de Vinça à Perpignan	15	3
66165	RODES	6613-5082	I	Plateau de Rodès et de Montalba	770	29
66165	RODES	6613-0000	II	Massif du Fenouillèdes	976	3
66165	RODES	6614-0000	II	Massif des Aspres	489	2
66166	SAHORRE	6612-5130	I	Versant sud du Pic de Très Estelles	399	37
66166	SAHORRE	6609-0000	II	Vallée du Conflent	345	6
66166	SAHORRE	6612-0000	II	Massif du Canigou	1173	6
66167	SAILLAGOUSE	6606-5054	I	Collines d'Estavar et Saillagouse	161	18
66167	SAILLAGOUSE	6603-0000	II	Basse Cerdagne	370	9
66167	SAILLAGOUSE	6606-0000	II	Haute Cerdagne	576	10
66167	SAILLAGOUSE	6608-0000	II	Chaîne du Puigmal et Vallées Adjacentes	188	1
66169	SAINT-ARNAC	6613-0000	II	Massif du Fenouillèdes	694	2

Inventaire des Zones Naturelles d'Intérêt Ecologique Faunistique et Floristique – Deuxième Génération
Région Languedoc-Roussillon
Cahier départemental des Pyrénées-Orientales

COMMUNES		ZNIEFF				
Numéro INSEE	Toponyme	Numéro régional	Type	Toponyme	Surface dans la commune (ha)	% surface totale
66170	SAINTE-COLOMBE-DE-LA-COMMANDERIE	6614-5092	I	Garrigues de Castelnou	209	13
66170	SAINTE-COLOMBE-DE-LA-COMMANDERIE	6614-0000	II	Massif des Aspres	209	1
66171	SAINT-CYPRIEN	0000-5031	I	Prairies humides de Saint-Cyprien	51	100
66171	SAINT-CYPRIEN	6618-5030	I	Zone humide de l'étang de Canet	52	6
66171	SAINT-CYPRIEN	6620-5022	I	Dunes de Capellans	17	95
66171	SAINT-CYPRIEN	6618-0000	II	Complexe lagunaire de Canet-Saint-Nazaire	52	3
66171	SAINT-CYPRIEN	6620-0000	II	Embouchure du Tech et grau de la Massane	24	8
66172	SAINT-ESTEVE	6616-5041	I	Plaine de Torremilla	6	21
66172	SAINT-ESTEVE	6616-0000	II	Plaine de St-Estève	107	41
66173	SAINT-FELIU-D'AMONT	0000-5100	I	Vallée de la Têt de Vinça à Perpignan	27	5
66174	SAINT-FELIU-D'AVALL	0000-5100	I	Vallée de la Têt de Vinça à Perpignan	31	6
66175	SAINT-GENIS-DES-FONTAINES	6617-5106	I	Vallée du Tech de Céret à Ortaffa	9	2
66175	SAINT-GENIS-DES-FONTAINES	6617-0000	II	Rivière Le Tech	11	1
66176	SAINT-HIPPOLYTE	6621-5020	I	Etang de Salses-Leucate	1107	22
66176	SAINT-HIPPOLYTE	6621-5033	I	Marais du Mas Tamarit	14	100
66176	SAINT-HIPPOLYTE	6621-5034	I	Sagnes d'Opoul et del Dévès	76	12
66176	SAINT-HIPPOLYTE	6621-0000	II	Complexe lagunaire de Salses- Leucate	1715	22
66178	SAINT-JEAN-PLA-DE-CORTS	6617-5106	I	Vallée du Tech de Céret à Ortaffa	113	18
66178	SAINT-JEAN-PLA-DE-CORTS	6617-0000	II	Rivière Le Tech	116	12
66179	SAINT-LAURENT-DE-CERDANS	6615-0000	II	Le Vallespir	4500	9
66180	SAINT-LAURENT-DE-LA-SALANQUE	6619-5026	I	Embouchures de l'Agly, du Bourdigou et de l'Auque	3	1
66180	SAINT-LAURENT-DE-LA-SALANQUE	6621-5020	I	Etang de Salses-Leucate	534	11
66180	SAINT-LAURENT-DE-LA-SALANQUE	6621-5025	I	La Corrège et les Dosses	3	1
66180	SAINT-LAURENT-DE-LA-SALANQUE	6621-5032	I	Prairies des rives sud de l'étang de Leucate	39	100
66180	SAINT-LAURENT-DE-LA-SALANQUE	6619-0000	II	Lido et marais de Toreilles	41	6
66180	SAINT-LAURENT-DE-LA-SALANQUE	6621-0000	II	Complexe lagunaire de Salses- Leucate	684	9
66181	SAINTE-LEOCADIE	6603-0000	II	Basse Cerdagne	612	16
66181	SAINTE-LEOCADIE	6608-0000	II	Chaîne du Puigmal et Vallées Adjacentes	276	1
66182	SAINTE-MARIE	6619-5026	I	Embouchures de l'Agly, du Bourdigou et de l'Auque	13	3
66182	SAINTE-MARIE	6619-0000	II	Lido et marais de Toreilles	38	5
66183	SAINT-MARSAL	6614-0000	II	Massif des Aspres	1558	5
66184	SAINT-MARTIN	6613-5077	I	Serre de la clue de la Fou	13	3
66184	SAINT-MARTIN	6613-0000	II	Massif du Fenouillèdes	938	3
66185	SAINT-MICHEL-DE-LLOTES	6614-0000	II	Massif des Aspres	700	2
66186	SAINT-NAZAIRE	6618-5028	I	Etang de Canet	18	3
66186	SAINT-NAZAIRE	6618-5030	I	Zone humide de l'étang de Canet	265	28
66186	SAINT-NAZAIRE	6618-0000	II	Complexe lagunaire de Canet-Saint-Nazaire	345	18

Inventaire des Zones Naturelles d'Intérêt Ecologique Faunistique et Floristique – Deuxième Génération
Région Languedoc-Roussillon
Cahier départemental des Pyrénées-Orientales

COMMUNES		ZNIEFF				
Numéro INSEE	Toponyme	Numéro régional	Type	Toponyme	Surface dans la commune (ha)	% surface totale
66187	SAINT-PAUL-DE-FENOUILLET	0000-5075	I	Plaine de l'aérodrome de Saint-Paul-de-Fenouillet	46	100
66187	SAINT-PAUL-DE-FENOUILLET	1121-1195	I	Gorges de Galamus et massif du Pech d'Auroux	357	35
66187	SAINT-PAUL-DE-FENOUILLET	1121-5081	I	Crête de la Quille	491	35
66187	SAINT-PAUL-DE-FENOUILLET	6613-5077	I	Serre de la clue de la Fou	263	56
66187	SAINT-PAUL-DE-FENOUILLET	1121-0000	II	Massif du Fenouillèdes septentrional	1215	9
66187	SAINT-PAUL-DE-FENOUILLET	6613-0000	II	Massif du Fenouillèdes	699	2
66188	SAINT-PIERRE-DELS-FORCATS	6608-5111	I	Cambre d'Ase	186	100
66188	SAINT-PIERRE-DELS-FORCATS	6608-5114	I	Bac de la forêt domaniale de Fontpédrouse	42	23
66188	SAINT-PIERRE-DELS-FORCATS	6606-0000	II	Haute Cerdagne	481	9
66188	SAINT-PIERRE-DELS-FORCATS	6608-0000	II	Chaine du Puigmal et Vallées Adjacentes	813	3
66190	SALSES-LE-CHATEAU	0000-5037	I	Fort de Salses	3	100
66190	SALSES-LE-CHATEAU	0000-5038	I	Camp militaire du Maréchal Joffre	156	25
66190	SALSES-LE-CHATEAU	1126-1161	I	Garrigues de Fitou et de Salses-le-Château	2204	40
66190	SALSES-LE-CHATEAU	6621-5020	I	Etang de Salses-Leucate	1079	22
66190	SALSES-LE-CHATEAU	6621-5034	I	Sagnes d'Opoul et del Dévès	564	88
66190	SALSES-LE-CHATEAU	1126-0000	II	Corbières orientales	3121	10
66190	SALSES-LE-CHATEAU	6621-0000	II	Complexe lagunaire de Salses- Leucate	2334	30
66191	SANSA	1109-5115	I	Coume de Ponteils	557	100
66191	SANSA	1109-5117	I	Pla des Gourgs et Clos Rodon	136	63
66191	SANSA	6610-5118	I	Pics de la Pelade et d'Escoutou	162	28
66191	SANSA	6610-5120	I	Llabanère, Lloumet et Serre de Palme	14	1
66191	SANSA	1109-0000	II	Massif du Madres	927	12
66191	SANSA	6610-0000	II	Versant sud du Massif du Madres	1389	5
66192	SAUTO	6607-0000	II	Forêt de pins à crochets de la périphérie du Capcir	385	3
66192	SAUTO	6610-0000	II	Versant sud du Massif du Madres	455	2
66193	SERDINYA	6609-5129	I	Forêt de Pin de Salzmann du Conflent	460	37
66193	SERDINYA	6610-5127	I	Soulane du Mont Coronat	182	12
66193	SERDINYA	6610-5131	I	Plateau de Belloc et Pla des Horts	169	34
66193	SERDINYA	6610-5133	I	Roc Campagna et Fort Libéria	37	9
66193	SERDINYA	6609-0000	II	Vallée du Conflent	514	9
66193	SERDINYA	6610-0000	II	Versant sud du Massif du Madres	1242	5
66194	SERRALONGUE	6615-0000	II	Le Vallespir	2313	5
66195	LE SOLER	0000-5100	I	Vallée de la Têt de Vinça à Perpignan	76	14
66196	SOREDE	6622-5021	I	Forêt de la Massane	4	1
66196	SOREDE	6622-5107	I	Crêtes de Pic Neoulos	231	63
66196	SOREDE	6622-5108	I	Ravin des Mouchouses	486	100
66196	SOREDE	6622-5109	I	Ravin de la Massane	1146	86
66196	SOREDE	6622-0000	II	Massif des Albères	3075	28
66197	SOUANYAS	6609-5125	I	Rivière de Mantet, de Nyer à la Têt	0	1
66197	SOUANYAS	6609-5129	I	Forêt de Pin de Salzmann du Conflent	65	5
66197	SOUANYAS	6609-0000	II	Vallée du Conflent	464	8
66198	SOURNIA	6613-5146	I	Garrigues de Sournia et Grotte du Desix	492	67
66198	SOURNIA	6611-0000	II	Forêt de Boucheville	168	3

Inventaire des Zones Naturelles d'Intérêt Ecologique Faunistique et Floristique – Deuxième Génération
Région Languedoc-Roussillon
Cahier départemental des Pyrénées-Orientales

COMMUNES		ZNIEFF				
Numéro INSEE	Toponyme	Numéro régional	Type	Toponyme	Surface dans la commune (ha)	% surface totale
66198	SOURNIA	6613-0000	II	Massif du Fenouillèdes	2854	8
66199	TAILLET	6614-0000	II	Massif des Aspres	1022	4
66201	TARERACH	6613-5076	I	Coteaux du Fenouillèdes et Roc del Maure	282	25
66201	TARERACH	6613-5082	I	Plateau de Rodès et de Montalba	38	1
66201	TARERACH	6613-0000	II	Massif du Fenouillèdes	827	2
66202	TARGASSONNE	6604-5062	I	Chaos granitique de Targassonne	35	41
66202	TARGASSONNE	6604-0000	II	Serrat des Loups	579	6
66202	TARGASSONNE	6606-0000	II	Haute Cerdagne	212	4
66203	TAULIS	6614-0000	II	Massif des Aspres	623	2
66204	TAURINYA	6612-5143	I	Flanc nord du massif du Canigou	758	21
66204	TAURINYA	6612-5144	I	Cirque des Cortalets	189	99
66204	TAURINYA	6609-0000	II	Vallée du Conflent	43	1
66204	TAURINYA	6612-0000	II	Massif du Canigou	979	5
66205	TAUTAVEL	0000-5090	I	Plaine d'Estagel et de Maury	636	52
66205	TAUTAVEL	1121-5083	I	Serre de Quéribus	21	9
66205	TAUTAVEL	1126-5094	I	Serre de Tautavel	880	63
66205	TAUTAVEL	1126-5095	I	Falaises de Tautavel et de Vingrau	546	46
66205	TAUTAVEL	1121-0000	II	Massif du Fenouillèdes septentrional	1286	9
66205	TAUTAVEL	1126-0000	II	Corbières orientales	1941	6
66206	LE TECH	6615-5078	I	Falaises de la Tour de Cos	36	100
66206	LE TECH	6615-0000	II	Le Vallespir	2647	6
66209	THUES-ENTRE-VALLS	6608-5124	I	Vallée de la Carança	846	20
66209	THUES-ENTRE-VALLS	6608-0000	II	Chaîne du Puigmal et Vallées Adjacentes	2007	7
66210	THUIR	0000-5093	I	Prades de Thuir et de Llupia	114	34
66210	THUIR	6614-5092	I	Garrigues de Castelnuou	50	3
66211	TORDERES	6614-0000	II	Massif des Aspres	496	2
66212	TORREILLES	6619-5026	I	Embouchures de l'Agly, du Bourdigou et de l'Auque	459	94
66212	TORREILLES	6619-0000	II	Lido et marais de Toreilles	460	65
66214	TRESSERRE	6617-5106	I	Vallée du Tech de Céret à Ortaffa	39	6
66214	TRESSERRE	6617-0000	II	Rivière Le Tech	45	5
66215	TREVILLACH	6613-5080	I	Massif du Serrat d'Espinets	498	28
66215	TREVILLACH	6613-5146	I	Garrigues de Sournia et Grotte du Desix	40	5
66215	TREVILLACH	6613-0000	II	Massif du Fenouillèdes	1737	5
66216	TRILLA	6613-5080	I	Massif du Serrat d'Espinets	332	19
66216	TRILLA	6613-0000	II	Massif du Fenouillèdes	921	3
66218	UR	6603-0000	II	Basse Cerdagne	309	8
66218	UR	6604-0000	II	Serrat des Loups	367	4
66219	URBANYA	6610-5126	I	Haute Vallée de Nohèdes	18	1
66219	URBANYA	6610-0000	II	Versant sud du Massif du Madres	1404	5
66220	VALCEBOLLERE	6608-5052	I	Haute vallée de Valcebolère	1422	99
66220	VALCEBOLLERE	6608-5058	I	Replat de la Serra à Osséja	30	17
66220	VALCEBOLLERE	6608-0000	II	Chaîne du Puigmal et Vallées Adjacentes	2625	9
66221	VALMANYA	6612-5150	I	Vallée de la Lentilla	2686	94
66221	VALMANYA	6612-0000	II	Massif du Canigou	2745	14
66222	VERNET-LES-BAINS	6612-5141	I	Conques du Canigou	281	100
66222	VERNET-LES-BAINS	6612-5142	I	Haute vallée du Cady	13	1
66222	VERNET-LES-BAINS	6612-5143	I	Flanc nord du massif du Canigou	861	24
66222	VERNET-LES-BAINS	6609-0000	II	Vallée du Conflent	385	7
66222	VERNET-LES-BAINS	6612-0000	II	Massif du Canigou	1271	7
66223	VILLEFRANCHE-DE-CONFLENT	6610-5131	I	Plateau de Belloc et Pla des Horts	203	41
66223	VILLEFRANCHE-DE-CONFLENT	6610-5133	I	Roc Campagna et Fort Libéria	211	51

Inventaire des Zones Naturelles d'Intérêt Ecologique Faunistique et Floristique – Deuxième Génération
Région Languedoc-Roussillon
Cahier départemental des Pyrénées-Orientales

COMMUNES		ZNIEFF				
Numéro INSEE	Toponyme	Numéro régional	Type	Toponyme	Surface dans la commune (ha)	% surface totale
66223	VILLEFRANCHE-DE-CONFLENT	6610-0000	II	Versant sud du Massif du Madres	483	2
66225	VILLELONGUE-DELS-MONTS	6617-5106	I	Vallée du Tech de Céret à Ortaffa	49	8
66225	VILLELONGUE-DELS-MONTS	6622-5105	I	Crête du Pic d'Aureille	93	34
66225	VILLELONGUE-DELS-MONTS	6617-0000	II	Rivière Le Tech	60	6
66225	VILLELONGUE-DELS-MONTS	6622-0000	II	Massif des Albères	570	5
66227	VILLENEUVE-DE-LA-RAHO	0000-5035	I	Prade de Montescot	58	13
66227	VILLENEUVE-DE-LA-RAHO	0000-5036	I	Els Estanyots	34	100
66228	VILLENEUVE-LA-RIVIERE	0000-5099	I	Plaine viticole de Baixas	173	9
66230	VINCA	6613-5076	I	Coteaux du Fenouillèdes et Roc del Maure	13	1
66231	VINGRAU	1122-1142	I	Garrigues de Vingrau	559	34
66231	VINGRAU	1126-5095	I	Falaises de Tautavel et de Vingrau	636	54
66231	VINGRAU	1126-5097	I	Font de Génégals et mares de la Galère	2	57
66231	VINGRAU	1122-0000	II	Corbières centrales	1025	1
66231	VINGRAU	1126-0000	II	Corbières orientales	1816	6
66232	VIRA	6611-0000	II	Forêt de Boucheville	1303	26
66233	VIVES	6614-0000	II	Massif des Aspres	540	2
66234	LE VIVIER	6611-0000	II	Forêt de Boucheville	369	7
66234	LE VIVIER	6613-0000	II	Massif du Fenouillèdes	934	3