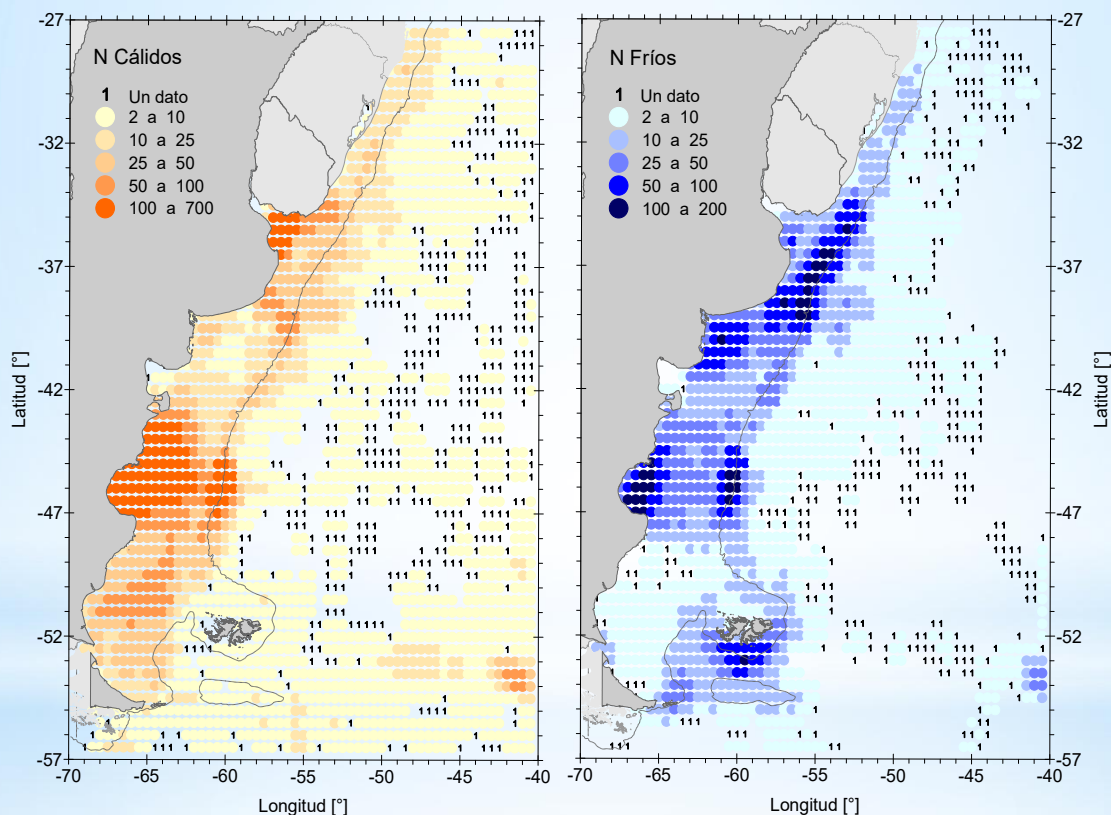


Estudios Oceanográficos en el Golfo San Jorge

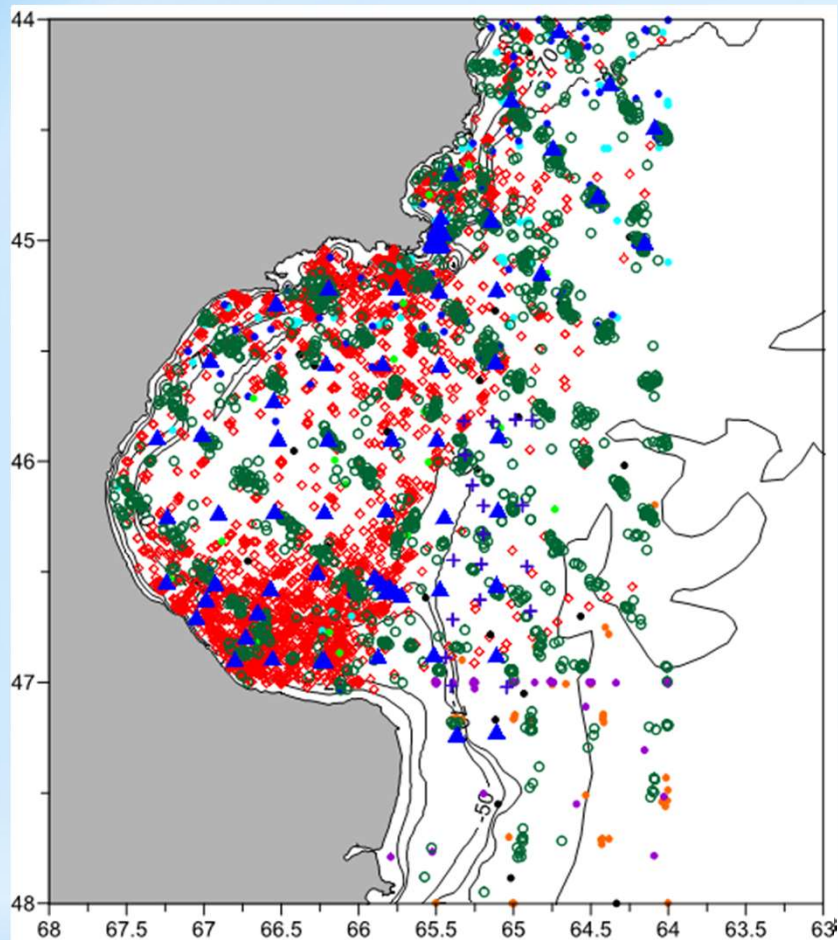
Mg. Patricia Martos
(INIDEP-UNMdP)



Desde el año 1984 el Instituto Nacional de Investigación y Desarrollo Pesquero (INIDEP) como parte de sus programas de investigación, realiza campañas oceanográficas-pesqueras en la plataforma continental del Atlántico Sudoccidental convirtiéndose en la principal fuente de datos físicos en la región. El 50% de la información se colecto a partir de 1994.



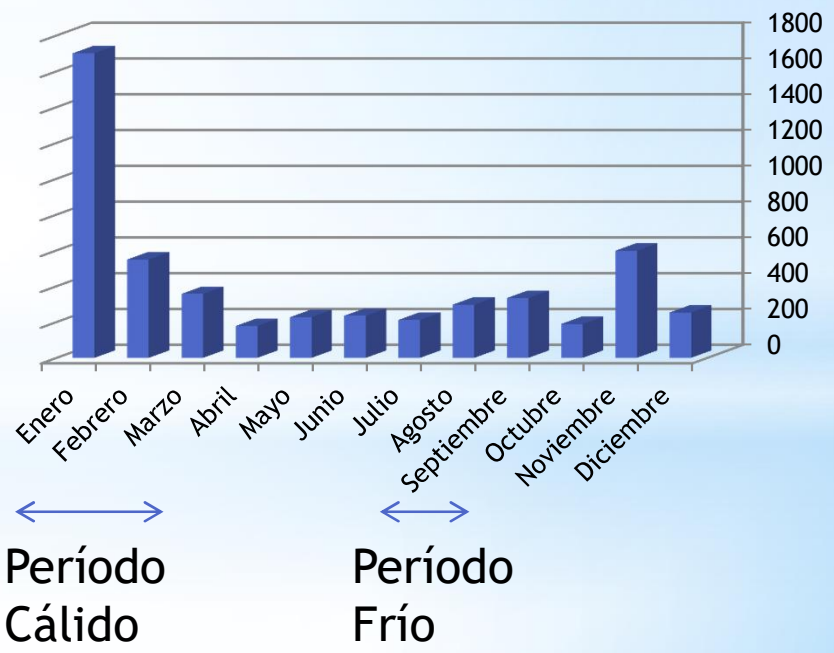
BARDO (BAs e Regional de Datos Oceanográficos) -INIDEP -
Gabinete de Oceanografía



- Langostino
- Merluza
- Vieira patagónica
- Especies Costeras
- Especies Australes
- Calamar
- Biol. Reproductiva
- Anchoíta Patagónica
- Ambientales

PAMPA AZUL 2016

BARDO (Base Regional de Datos Oceanográficos) - INIDEP - Gabinete de Oceanografía

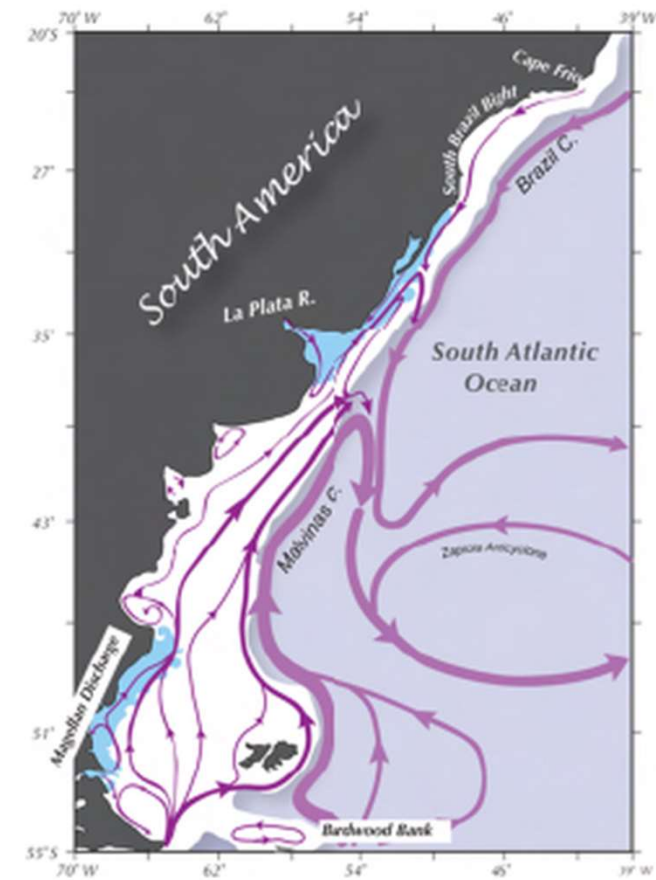


Masas de Agua en la región

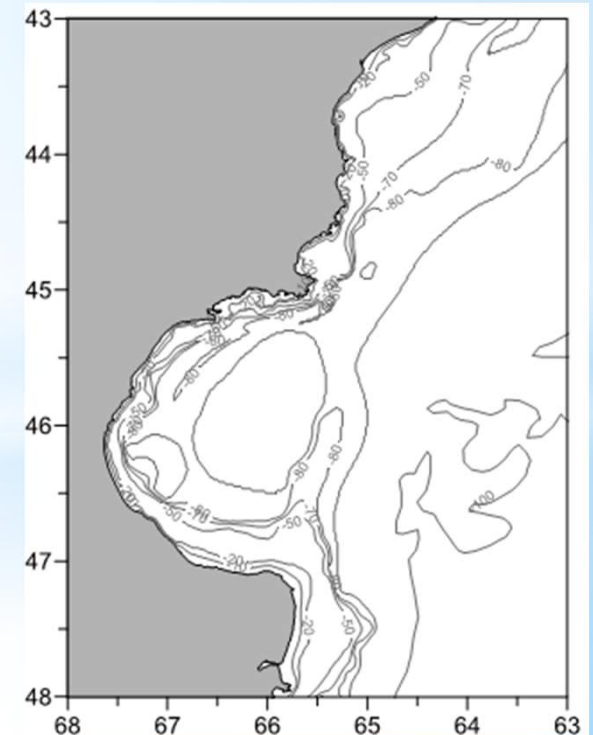
- Aguas que ingresan a la plataforma desde zonas adyacentes
- Intercambio de energía y propiedades con la atmósfera
- Descargas continentales

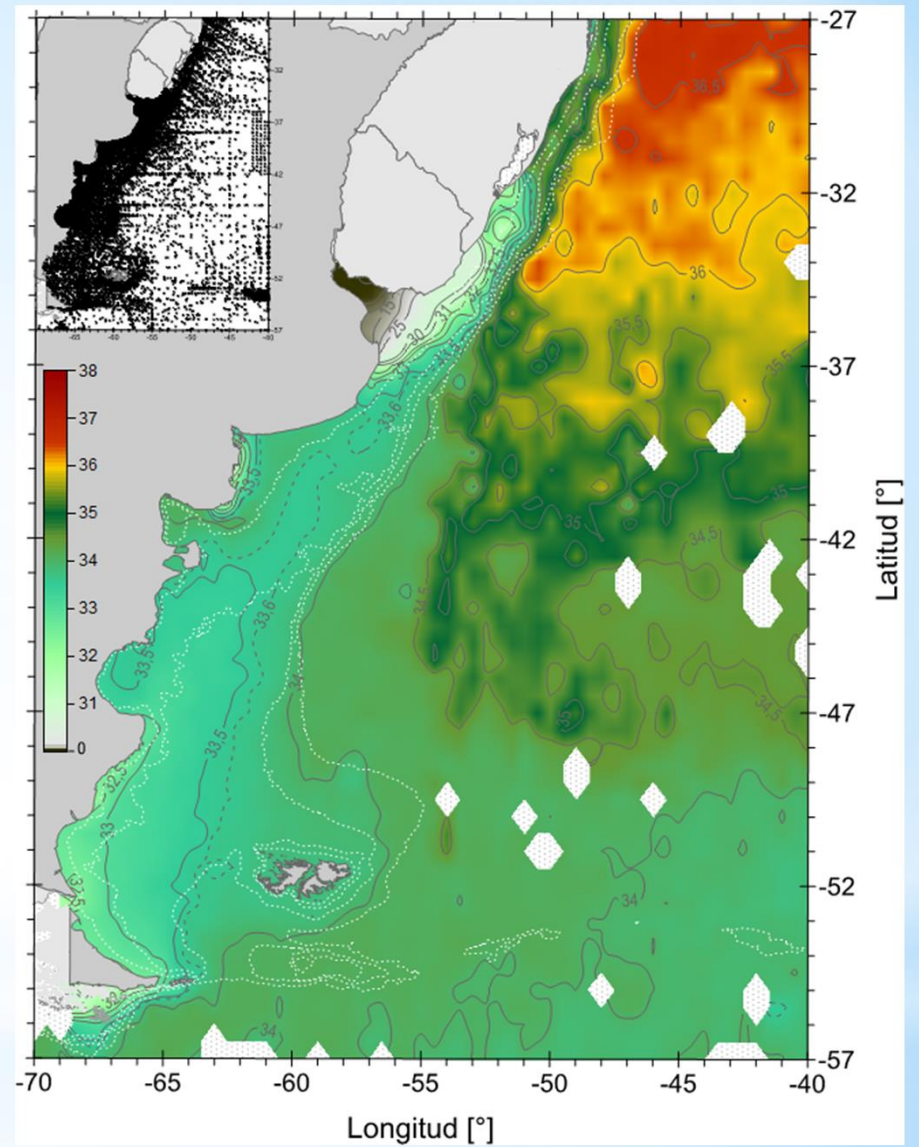
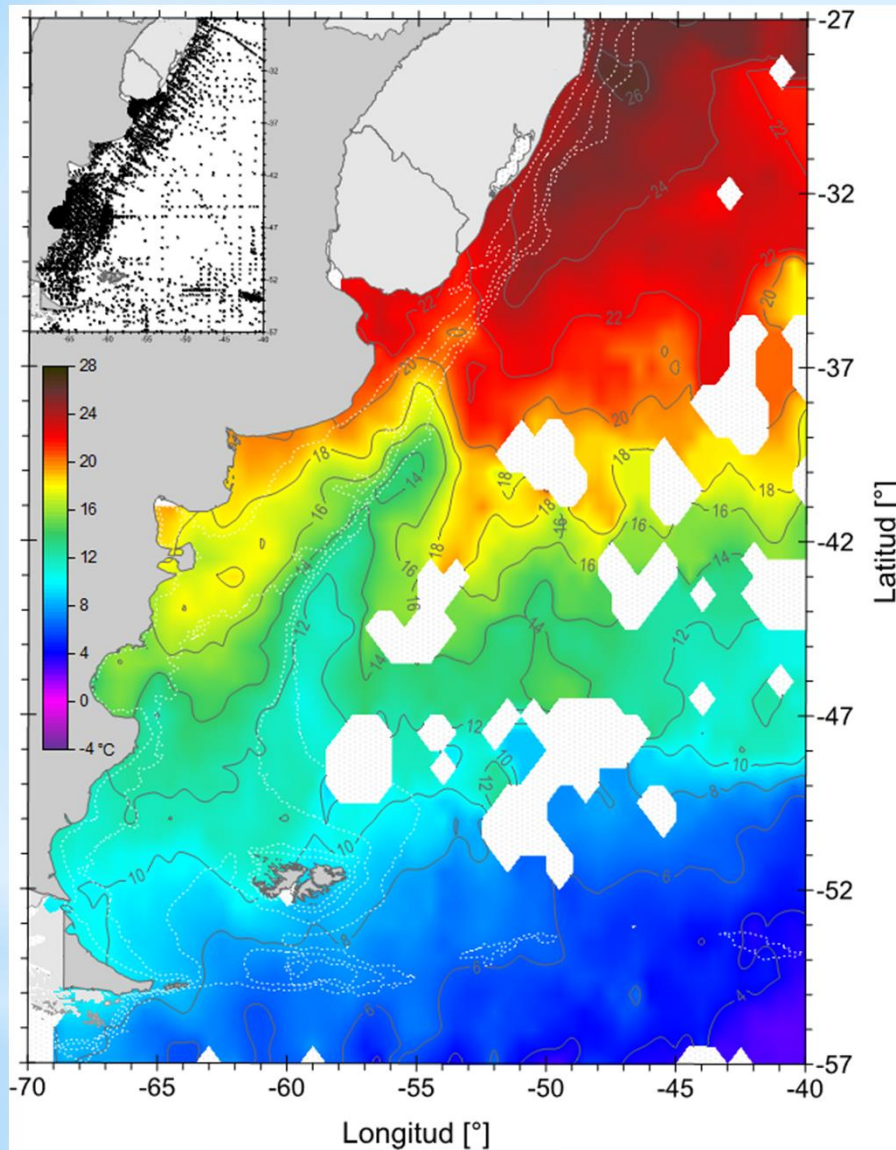
Golfo San Jorge

- Ingreso aguas de baja salinidad : E Magallanes, Canal de Beagle
- Vientos fuertes del Oeste
- Gran amplitud de mareas
- Influencia de la batimetría

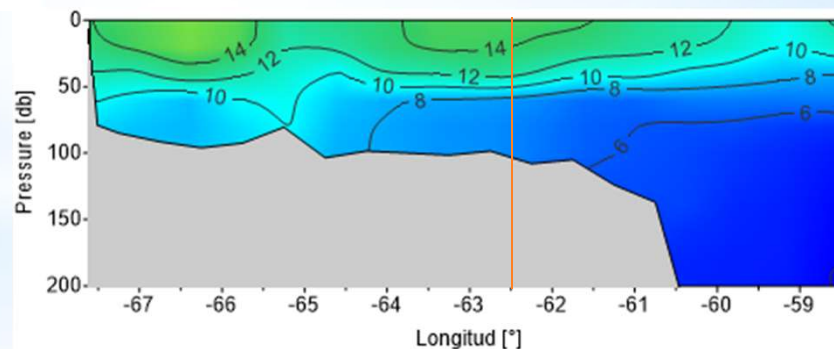
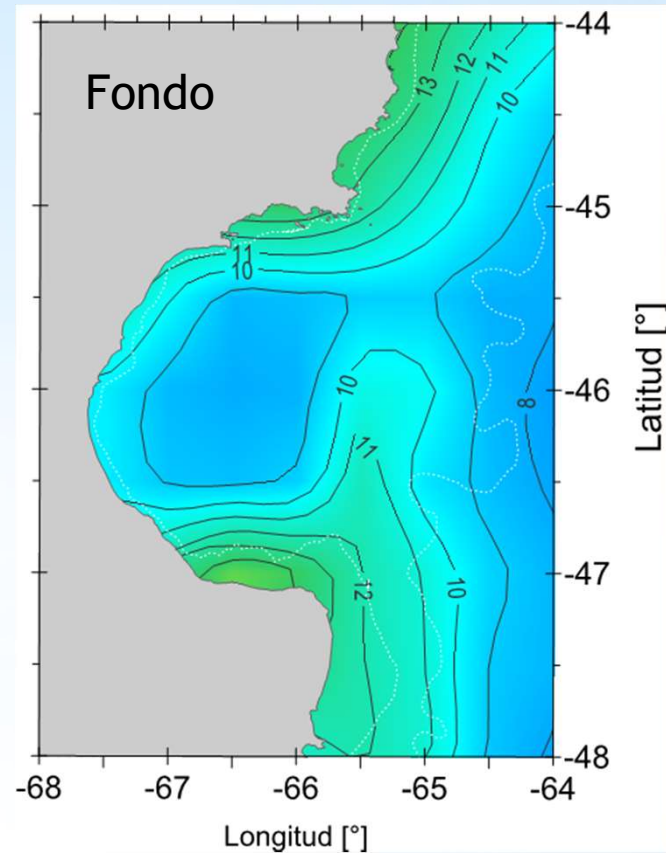
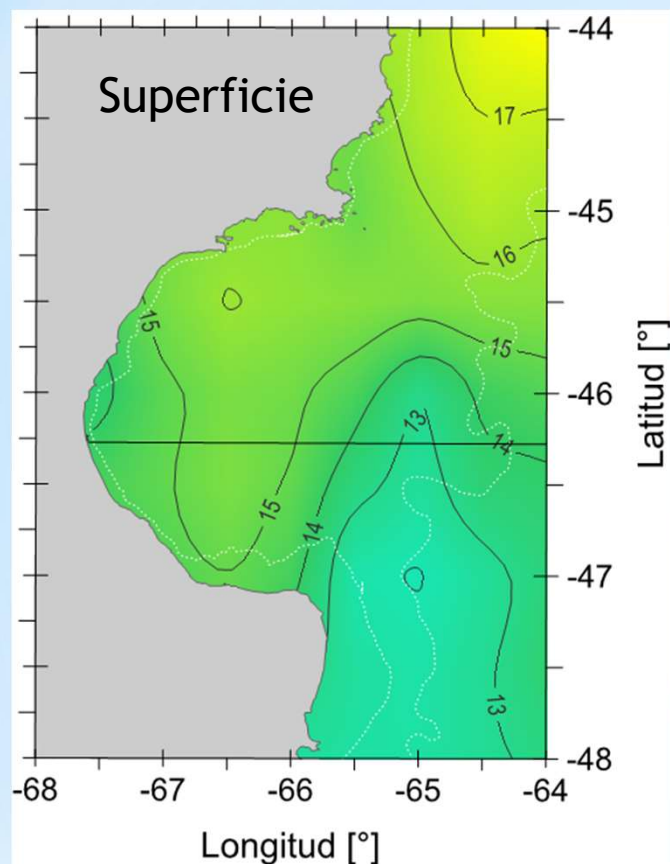


Representación esquemática de la circulación (Matano et al., 2010)



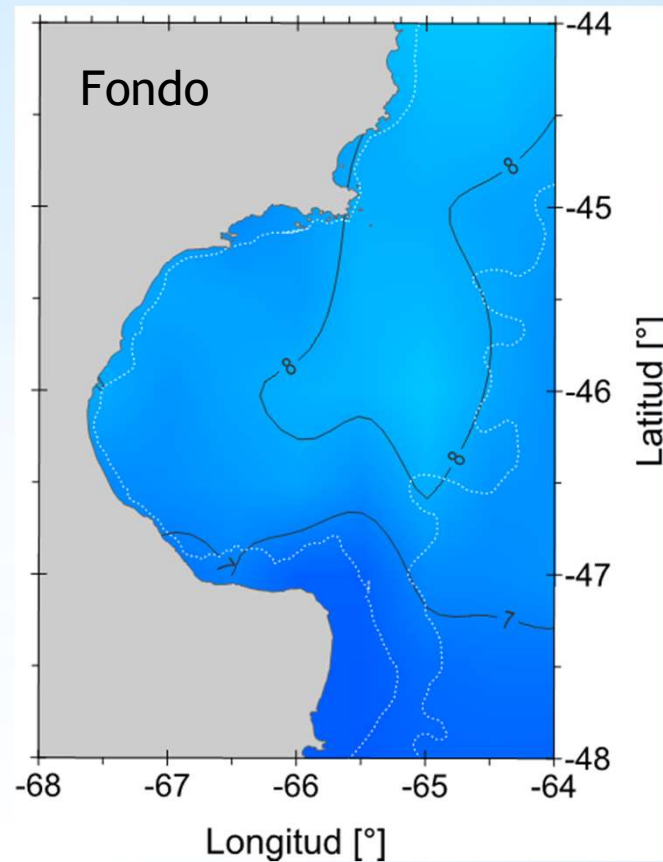
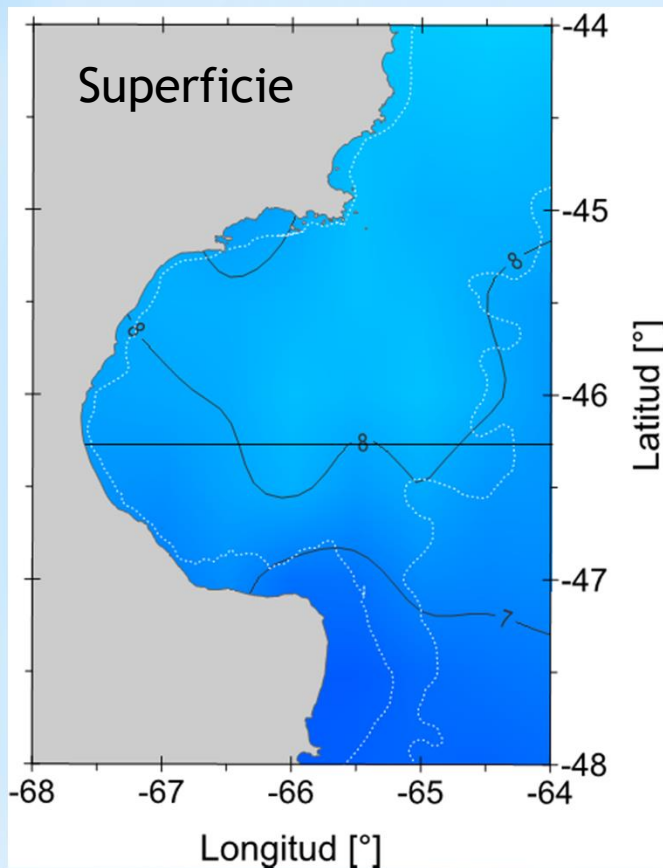


Baldoni et al., 2015. Atlas de temperatura y Salinidad de plataforma continental del Atlántico Sudoccidental: períodos cálido y frío. INIDEP.

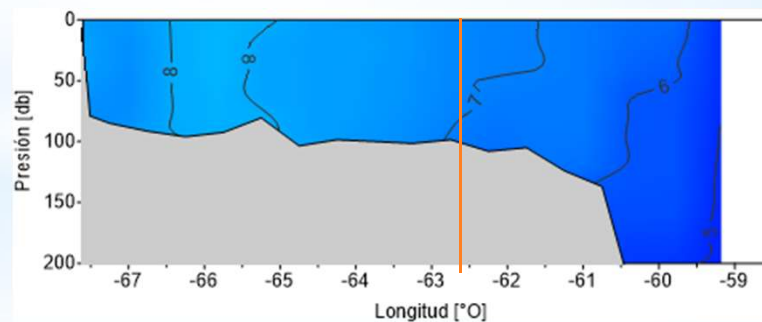


Temperatura Período cálido

Baldoni et al., 2015. Atlas de temperatura y Salinidad de plataforma continental del Atlántico Sudoccidental: períodos cálido y frío. INIDEP.



Temperatura Período Frío



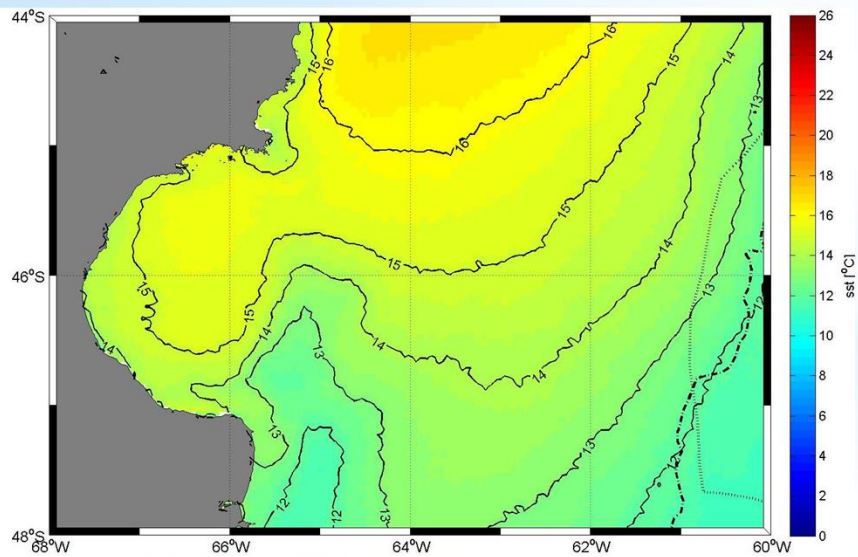
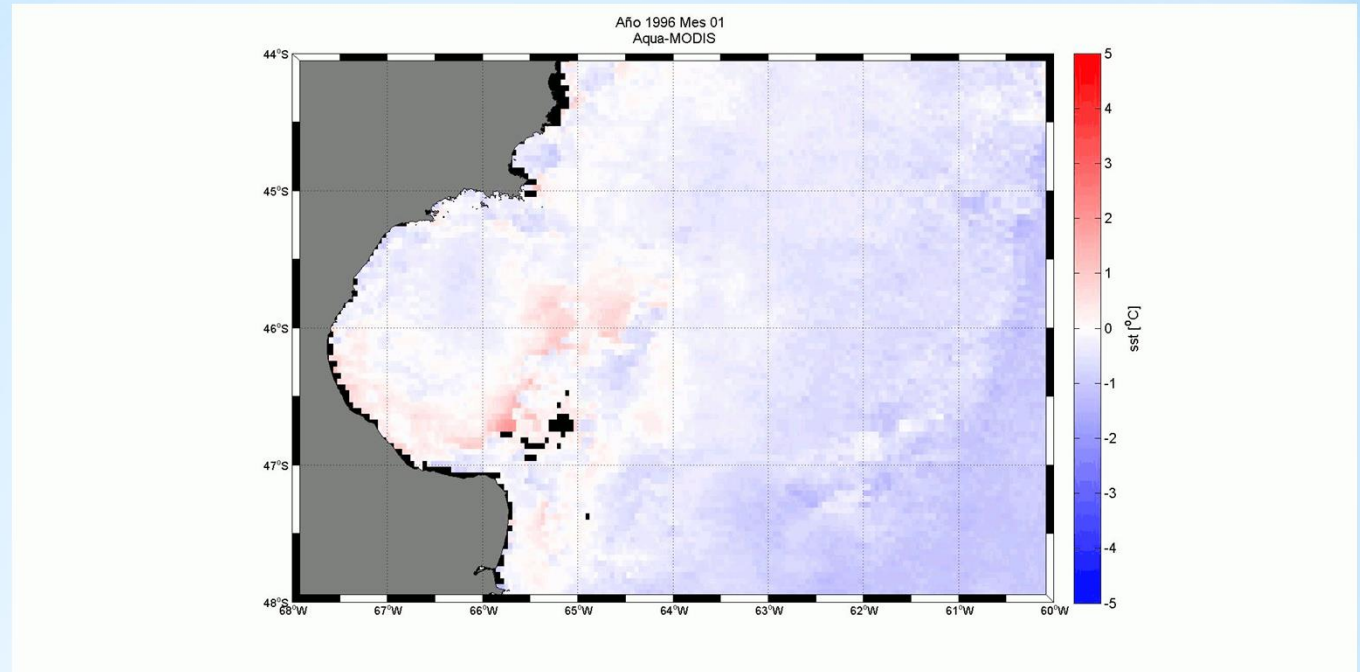
Baldoni et al., 2015. Atlas de temperatura y Salinidad de plataforma continental del Atlántico Sudoccidental: períodos cálido y frío. INIDEP.

Temperatura superficial de mar a partir de imágenes satelitales

El Subprograma de Sensoramiento Remoto (INIDEP) obtuvo una serie de treinta años de registros satelitales mensuales de temperatura superficial del mar. Se construyeron mapas mensuales de TSM, anomalías y climatologías mensuales.

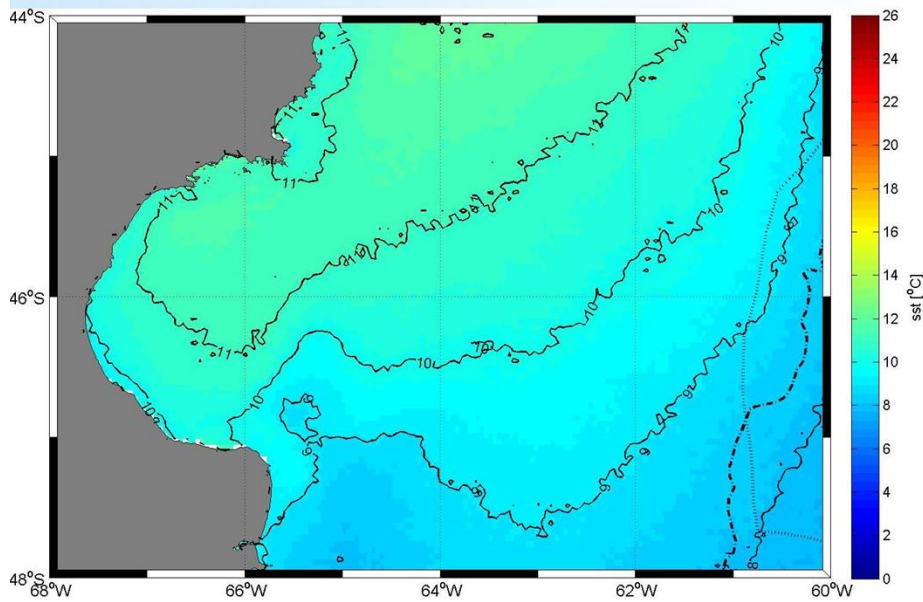
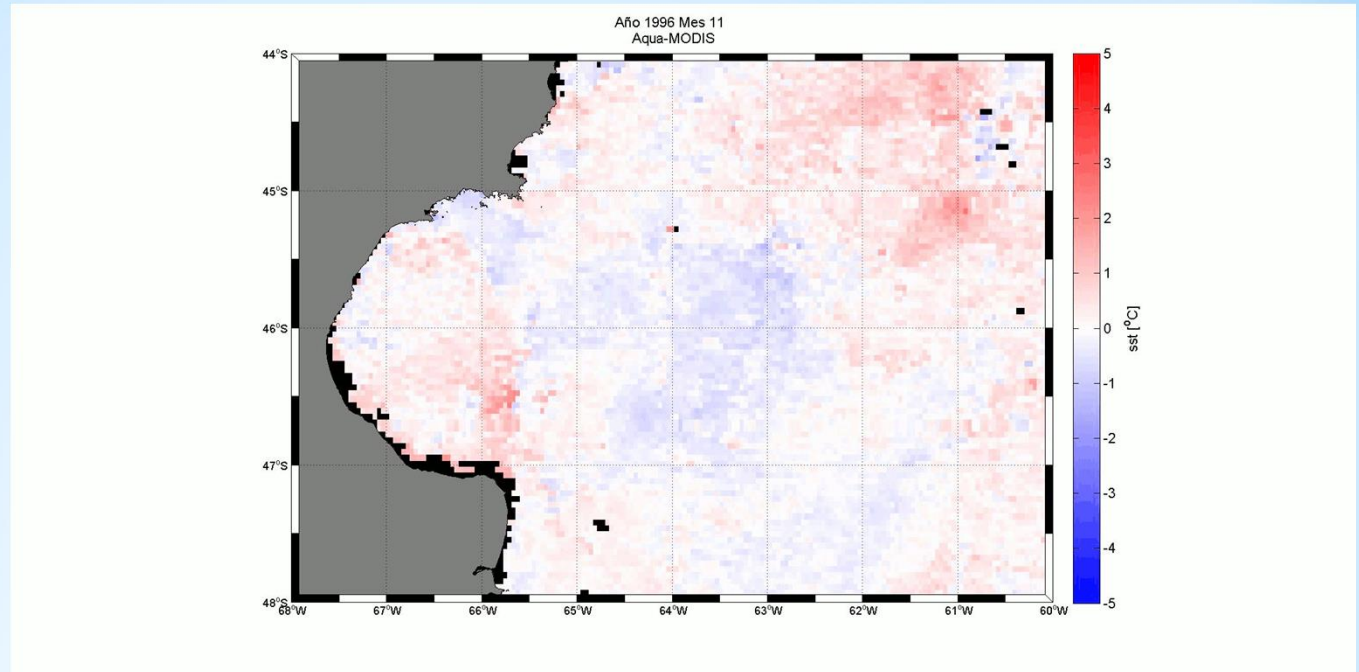
Productos NOAA/AVHRR (1985-2002) y AquaMODIS (2003-2016) para el área del Golfo San Jorge y Plataforma.

Anomalías SST Enero 1996-2016



Climatología

Anomalías SST Noviembre 1996-2016



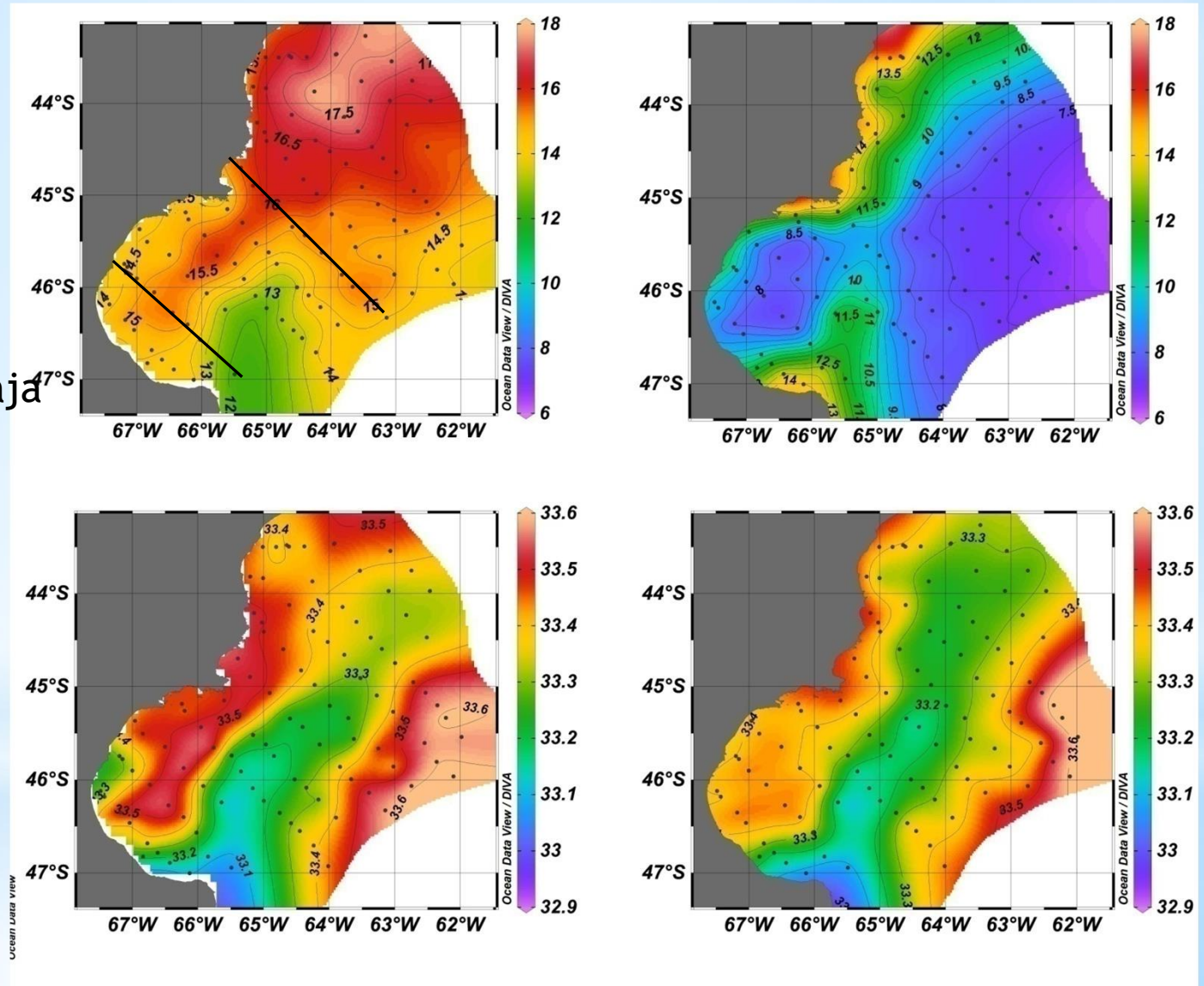
Climatología

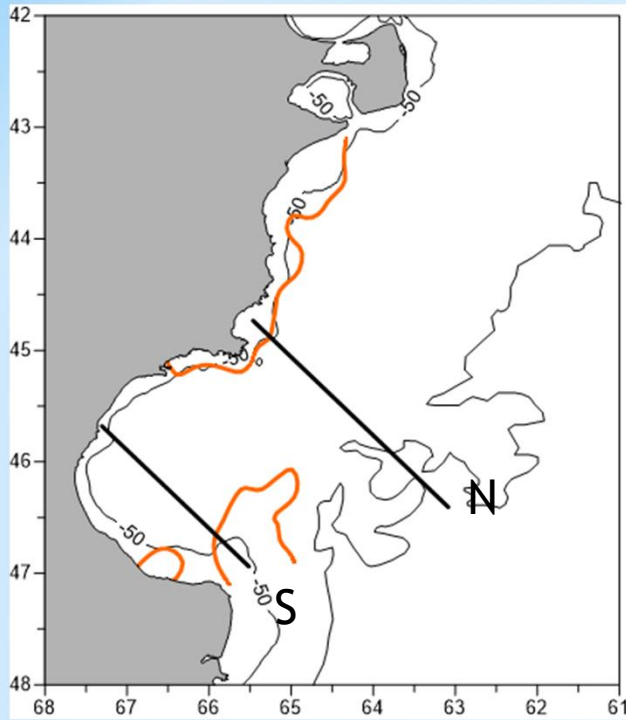
Principales características oceanográficas - Verano

Ejemplo: Enero 2014

Estructuras frontales

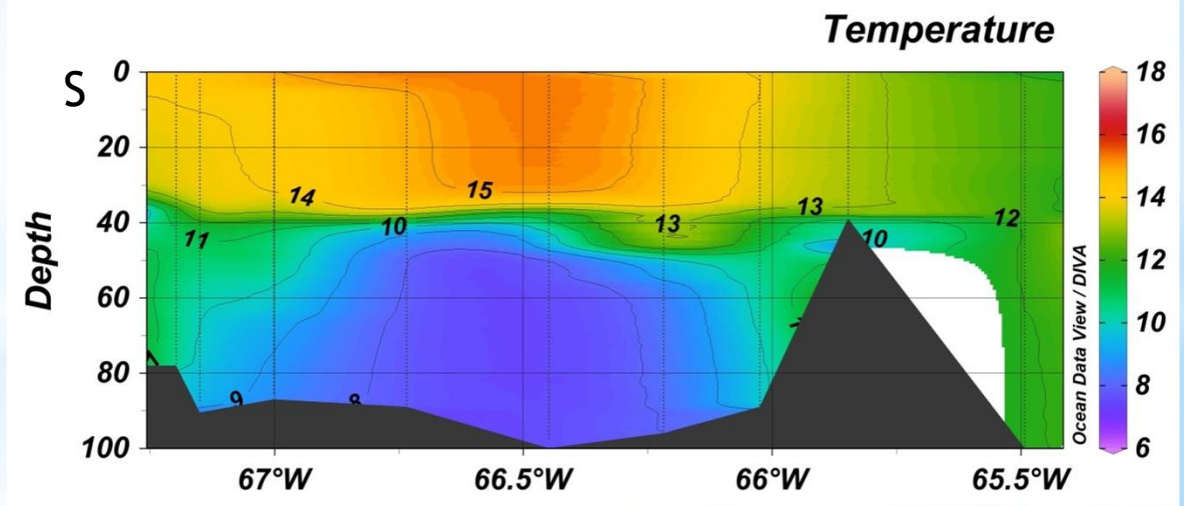
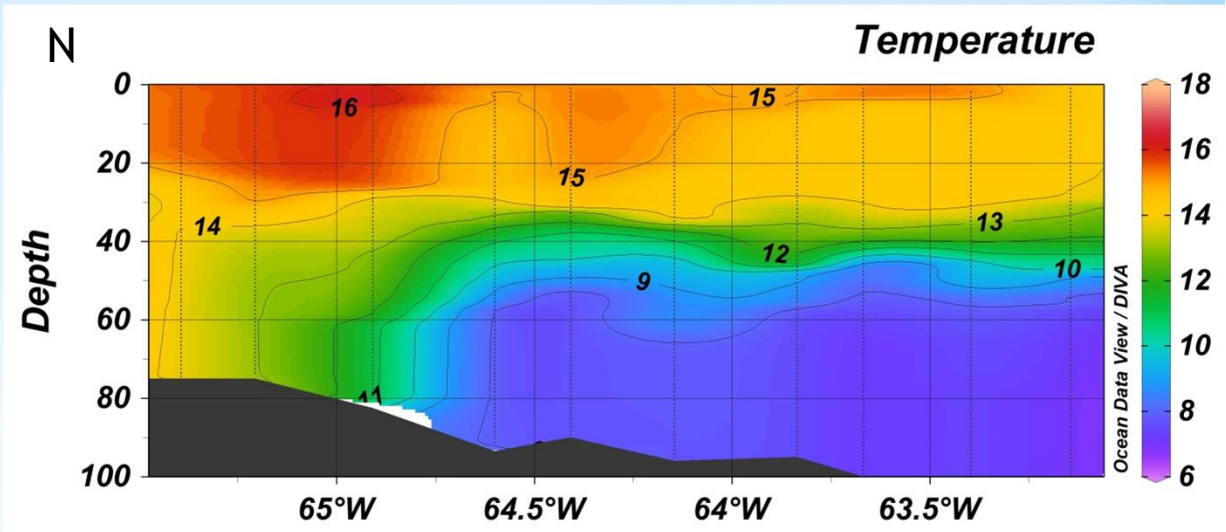
Ingreso de Agua de Baja Salinidad



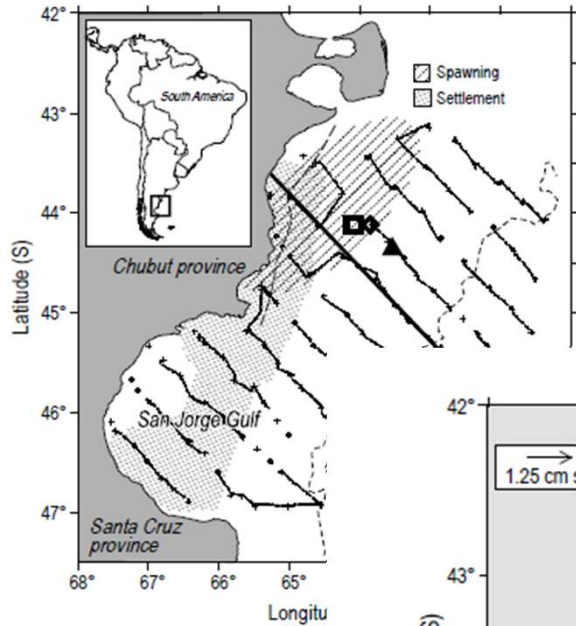


Estructuras frontales

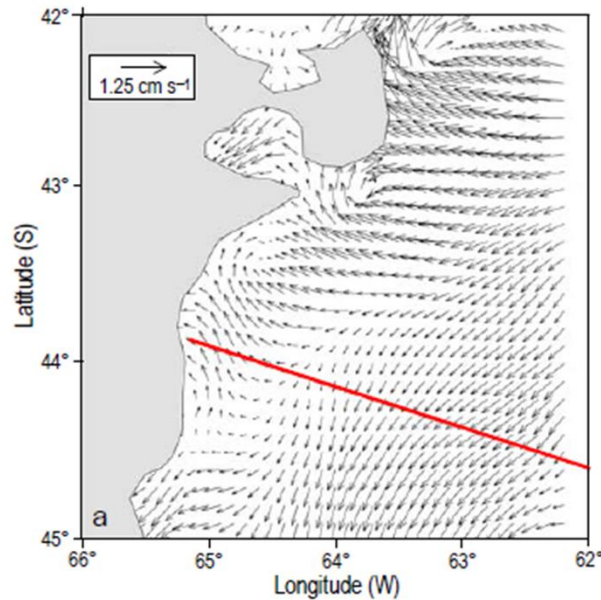
Ejemplo: Enero 2014



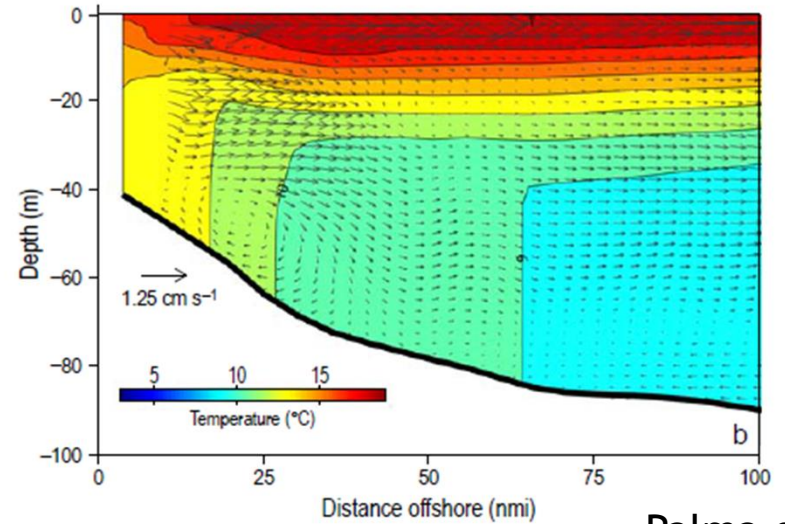
Distribución y comportamiento de las larvas de merluza argentina: Evidencias de un mecanismo biofísico de autorregulación en aguas de la plataforma continental patagónica



Área de desove y asentamiento de juveniles de merluza



Vectores de velocidad de fondo



Corte vertical
Temperatura y velocidad

Palma et al., 2008

G Álvarez-Colombo, C Dato, GJ Macchi, E Palma, L Machinandiarena, HE Christiansen, P Betti, C Derisio, P Martos, F Castro-Machado, D Brown, M Ehrlich, H Mianzan, E M Acha. *Ciencias Marinas* (2011), 37(4B): 633-657

Dinámica espacio temporal de las agregaciones pelágicas de *Munida gregaria* en el Mar Argentino



Mariano J. Diez
Gustavo Lovrich

Patricia Martos
Adrián Madirolas
Gustavo Alvarez
Colombo



Objetivos:

- ✓ Expansión
- ✓ Asociación con variables ambientales
- ✓ Características del hábitat

Areas de estudio:

- ✓ Plataforma Continental
- ✓ Canal Beagle
- ✓ Golfo San Jorge

Polar Biol (2012) 35:973–983
DOI 10.1007/s00300-011-1144-5

ORIGINAL PAPER

Pelagic swarms and beach strandings of the squat lobster *Munida gregaria* (Anomura: Munididae) in the Beagle Channel, Tierra del Fuego

Mariano J. Diez · Patricia Pérez-Barros · M. Carolina Romero ·
Gabriela Scioscia · Federico Tapella · Ariel G. Cabreira ·
Adrián Madirolas · Andrea Raya Rey · Gustavo A. Lovrich

Journal of Sea Research 114 (2016) 1–12



Contents lists available at ScienceDirect

Journal of Sea Research

journal homepage: www.elsevier.com/locate/seares



Hydroacoustical evidence of the expansion of pelagic swarms of *Munida gregaria* (Decapoda, Munididae) in the Beagle Channel and the Argentine Patagonian Shelf, and its relationship with habitat features



Mariano J. Diez ^{a,*}, Ariel G. Cabreira ^b, Adrián Madirolas ^b, Gustavo A. Lovrich ^a

Serie temporal: 2005-2014

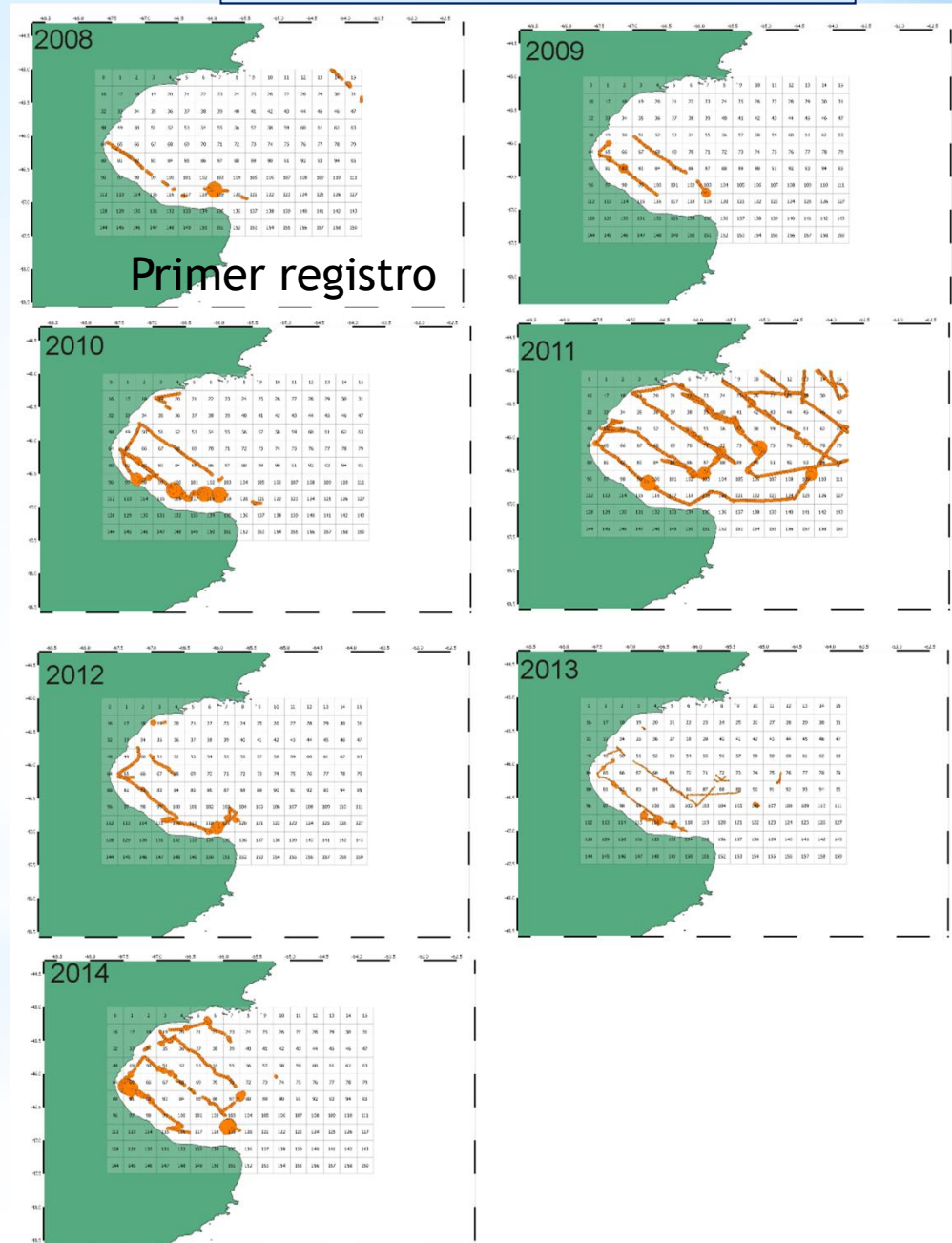
Ciclos de expansión-retracción

Variables:

- ✓ Abundancia acústica relativa
- ✓ Temperatura superficial
- ✓ Temperatura de fondo
- ✓ Salinidad superficial
- ✓ Salinidad de fondo
- ✓ Índice de estratificación
- ✓ Profundidad capa de mezcla



Abundancia acústica relativa

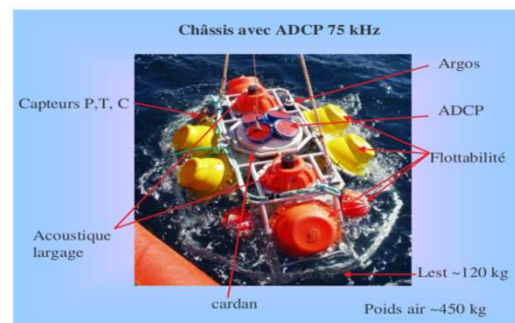
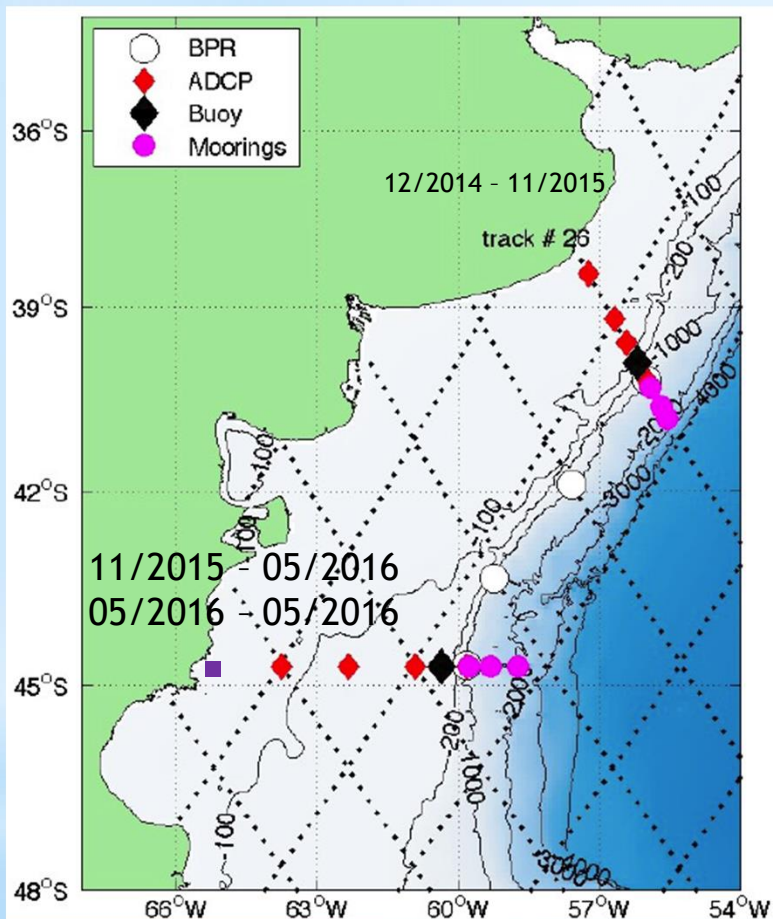


Proyecto CASSIS - Malvinas

UMI-IFAECI-CNES-CONICET-INSU-INIDEP-MINCYT-SHN-UBA

Proyecto Franco-Argentino para estudiar corrientes en el talud y en la plataforma continental del Atlántico Sudoeste, mediante mediciones in situ y satelitales.

PI: Martin Saraceno

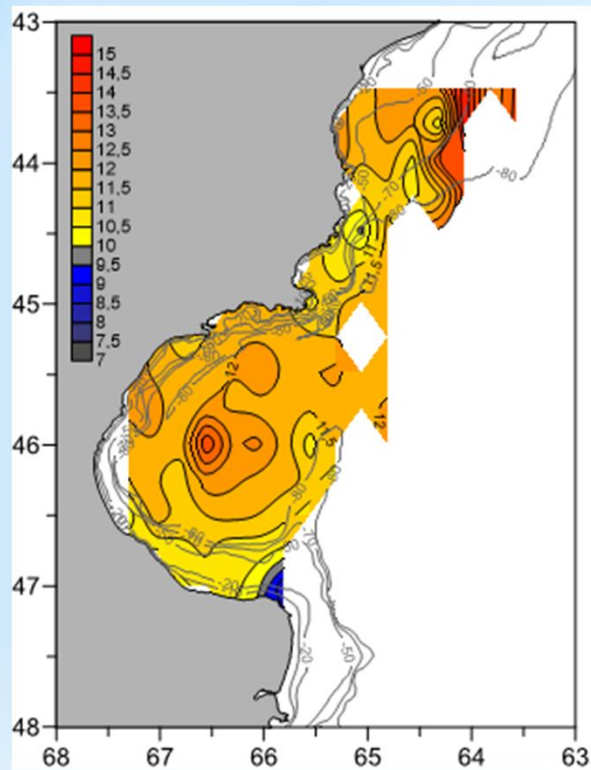


Domo con ADCP que se ubicó en el fondo

Tesis Doctora Lic. Loreley Lago: "Análisis de la circulación oceánica en la plataforma patagónica a partir de datos in-situ y satelitales, y su relación sobre recursos pesqueros locales."

www.cima.fcen.uba.ar/malvinascurent/

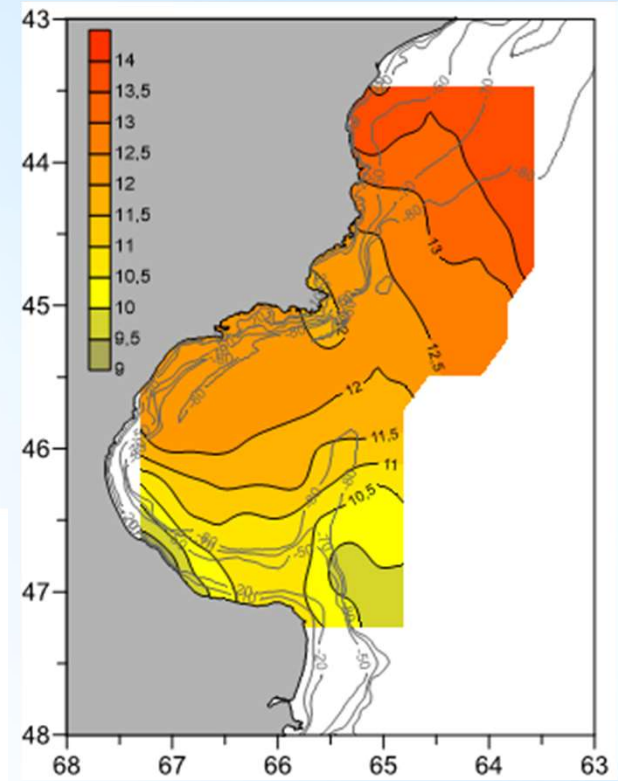
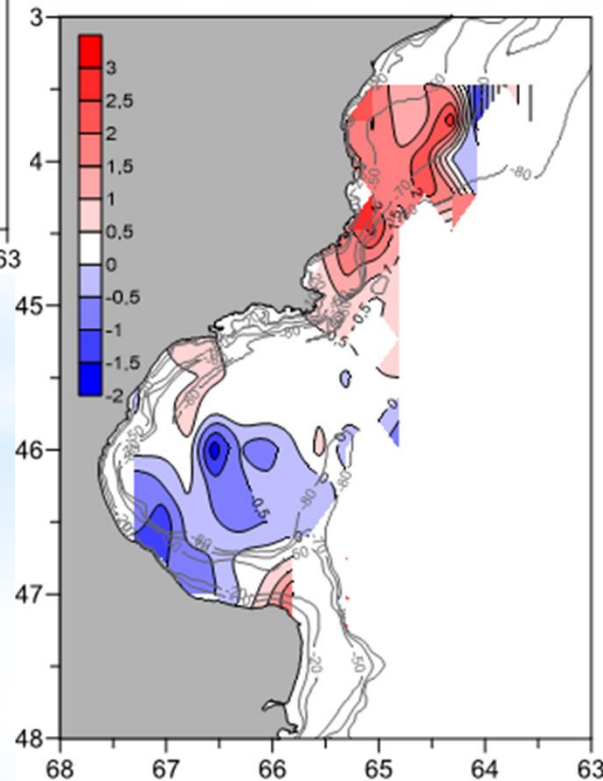
Resultados Campaña Noviembre 2016 - Pampa Azul



Climatología
Noviembre
Superficie
Bardo 0.25

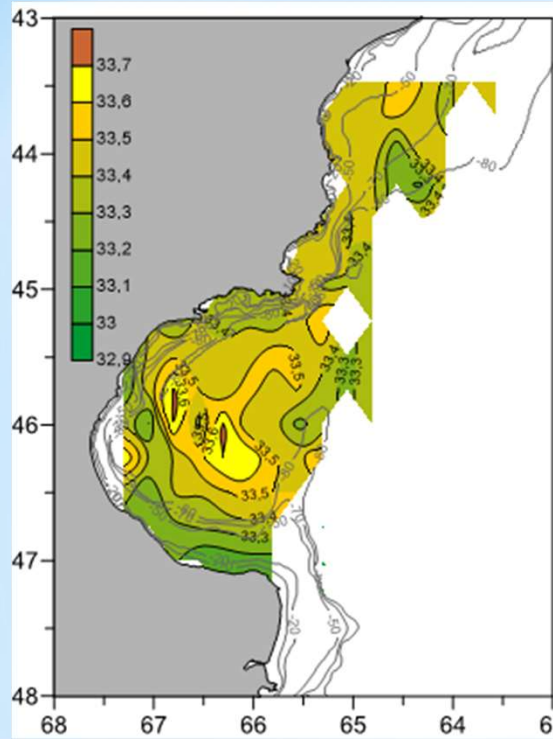


Anomalía



Temperatura
Superficie

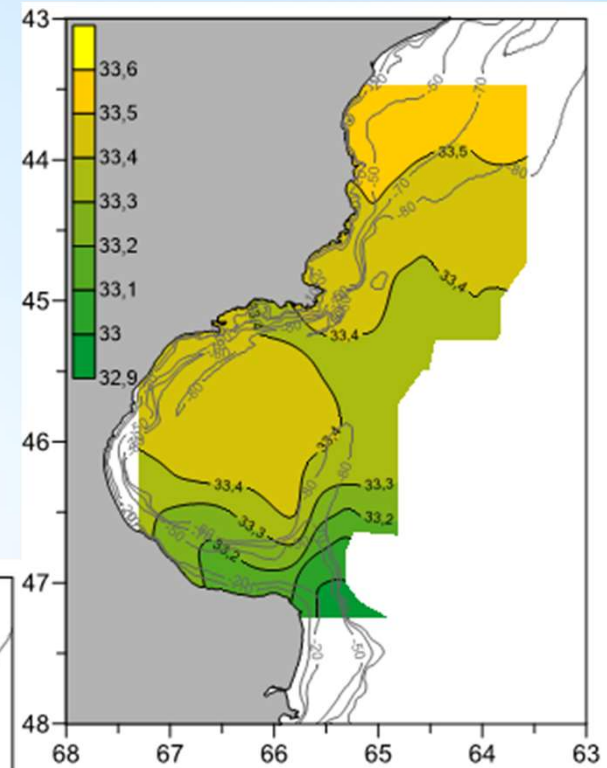
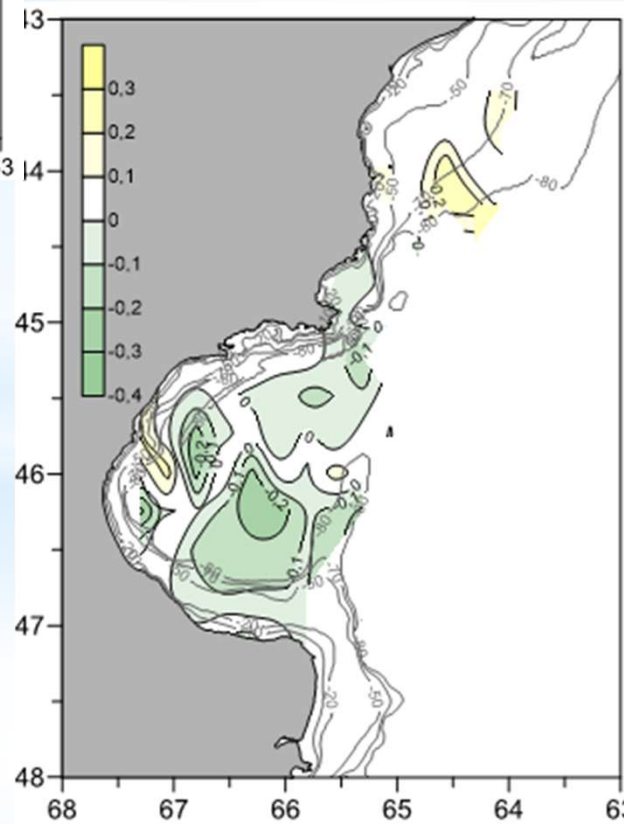
Noviembre
2016



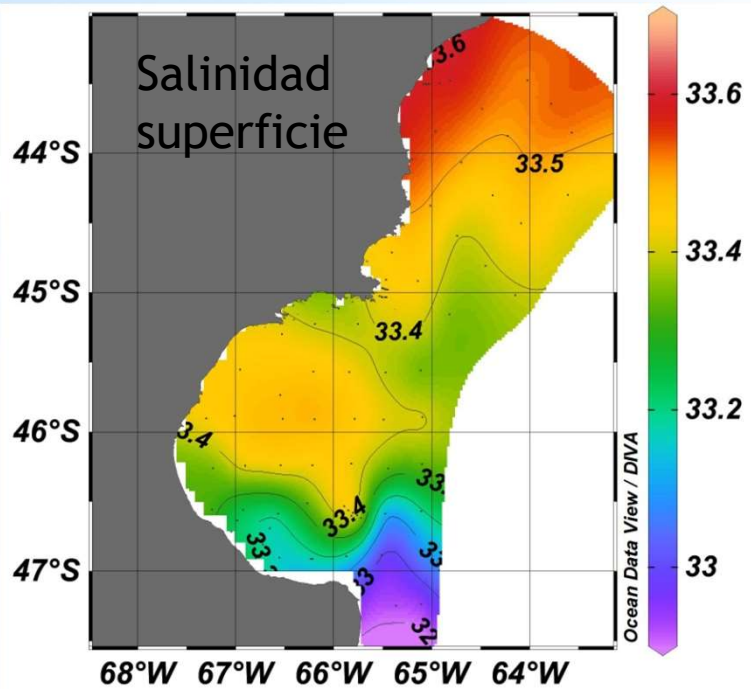
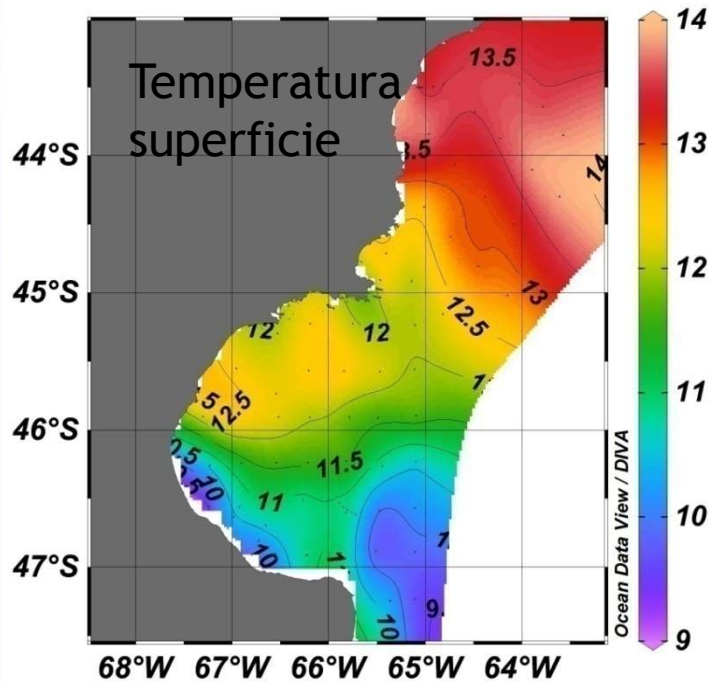
Climatología
 Noviembre
 Superficie
 Bardo 0.25



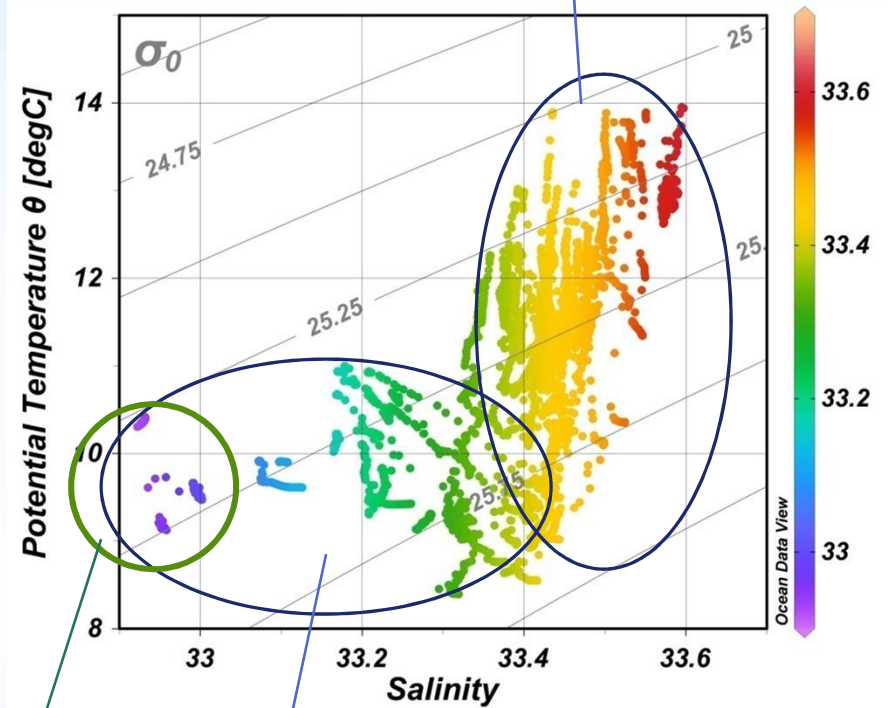
Anomalía



Salinidad Superficie
 Noviembre
 2016

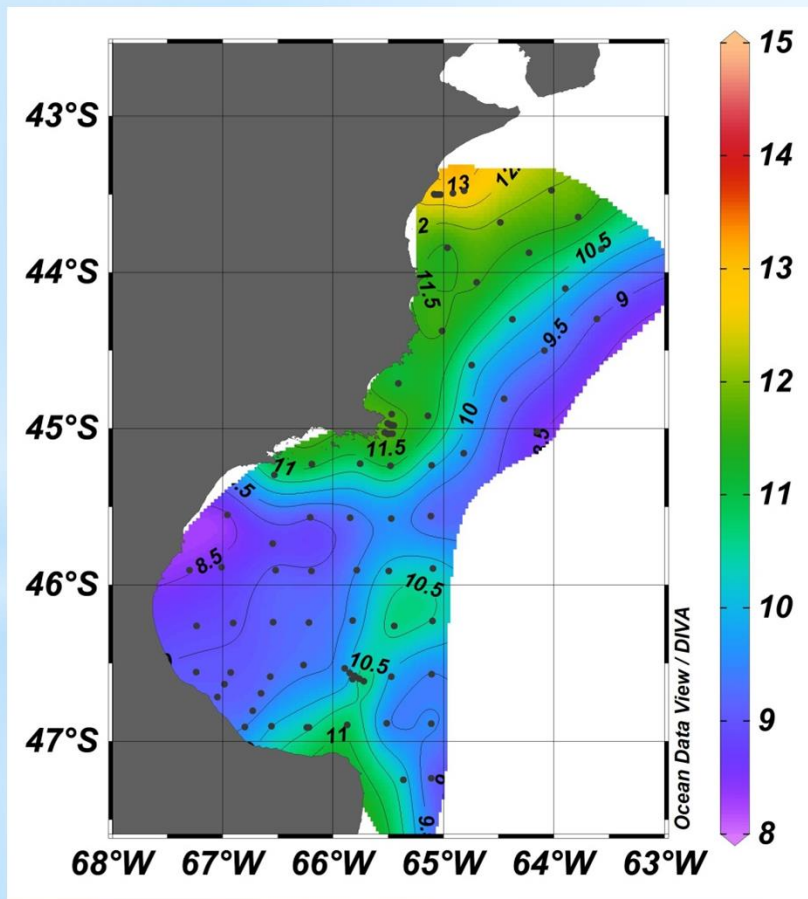


Agua de Plataforma 33.4-33.8

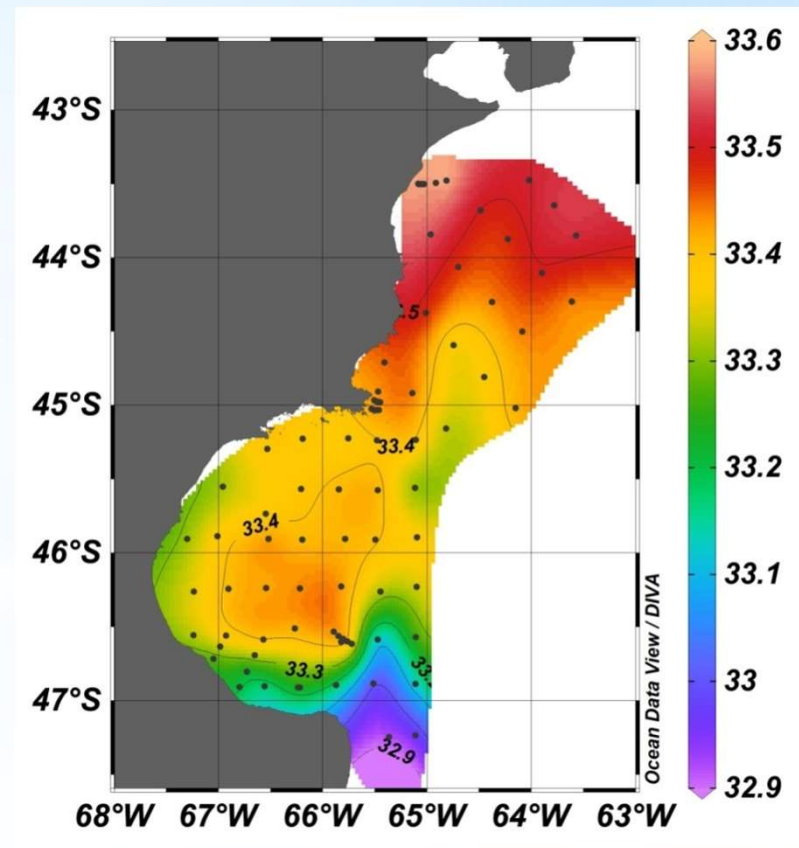


Agua costera de baja salinidad <33.4

Aporte Estrecho de Magallanes - Canal de Beagle

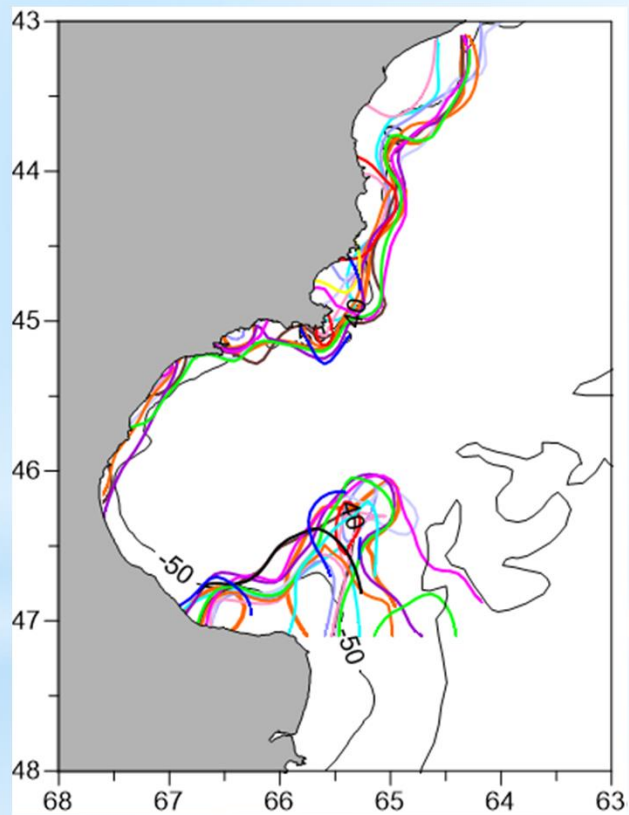


Temperatura Fondo

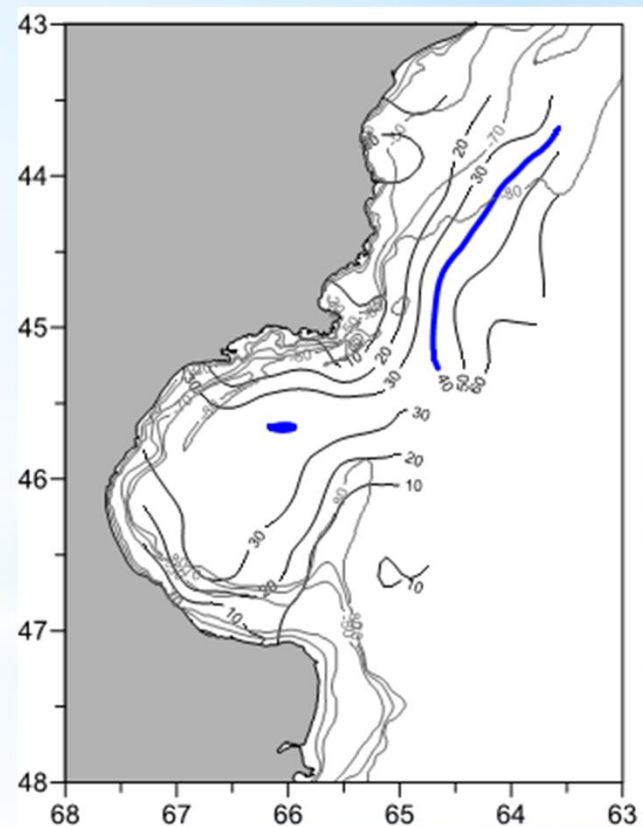


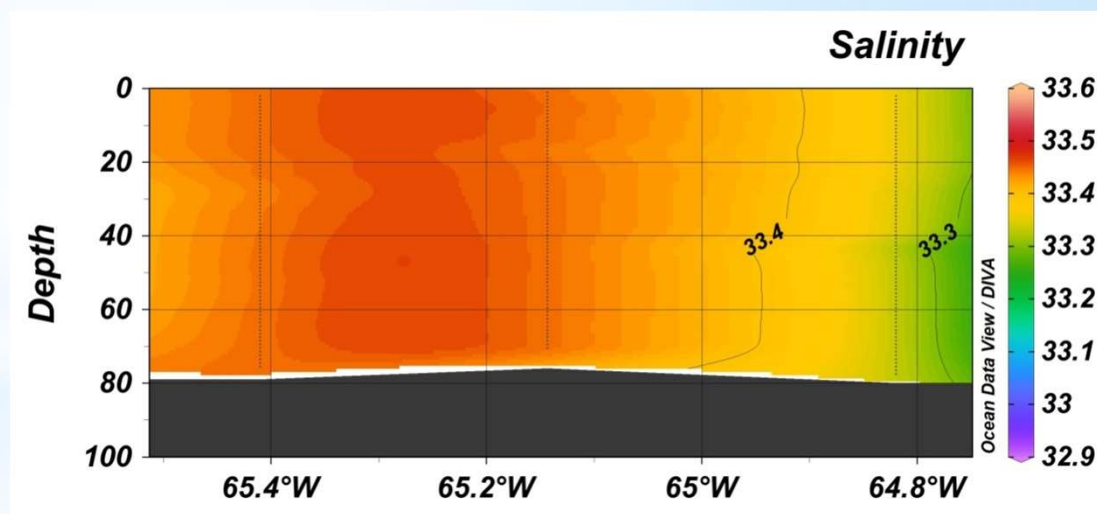
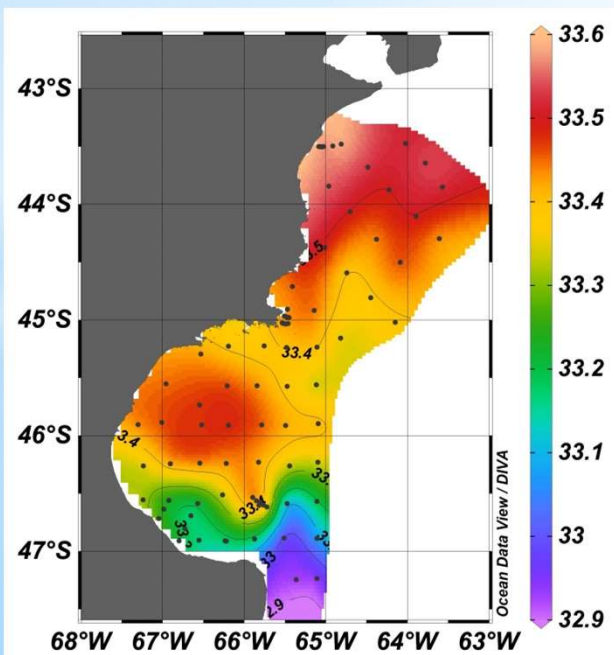
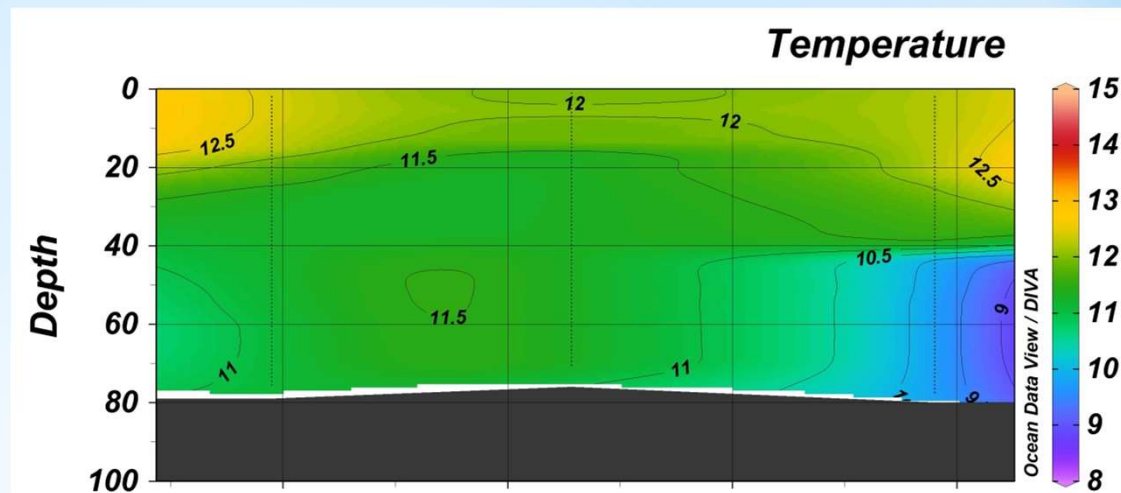
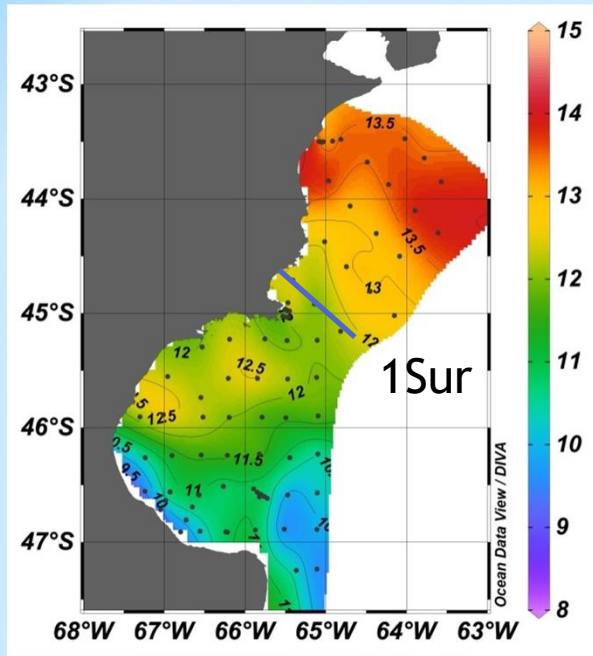
Salinidad Fondo

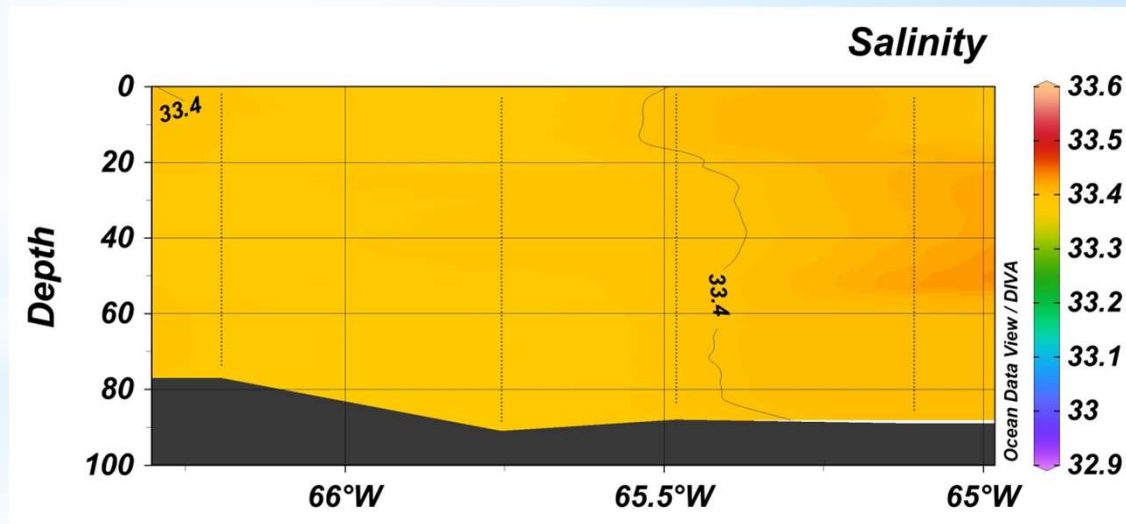
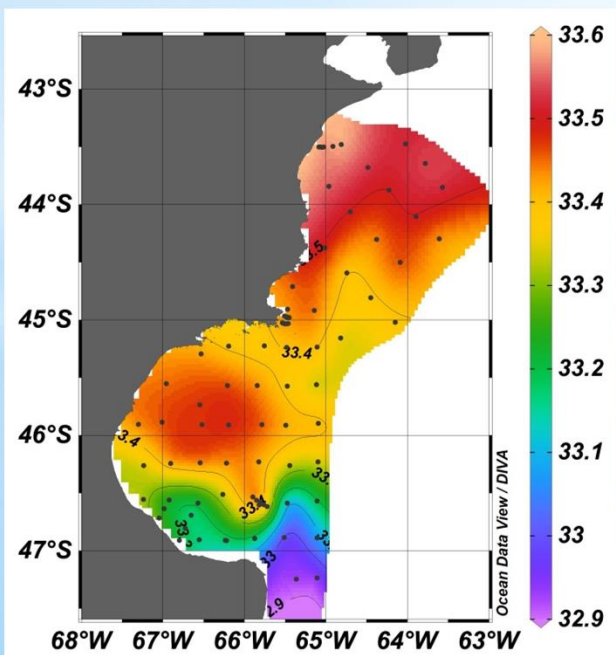
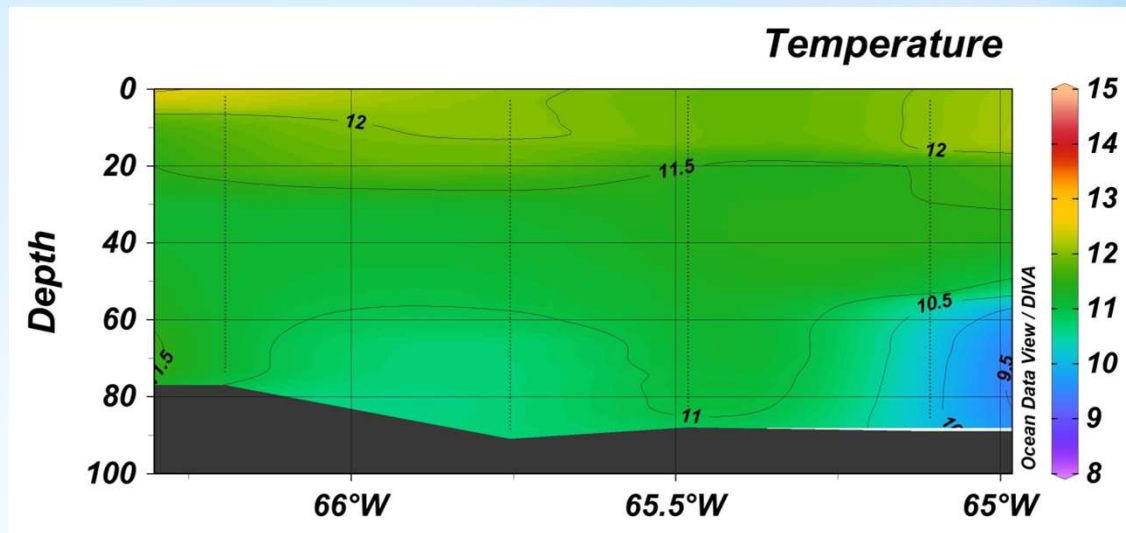
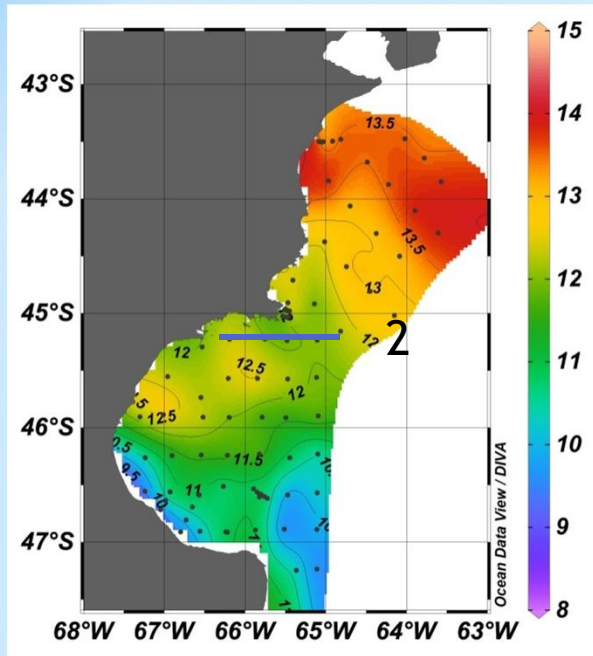
Variabilidad Posición Frente Enero 1997-2014

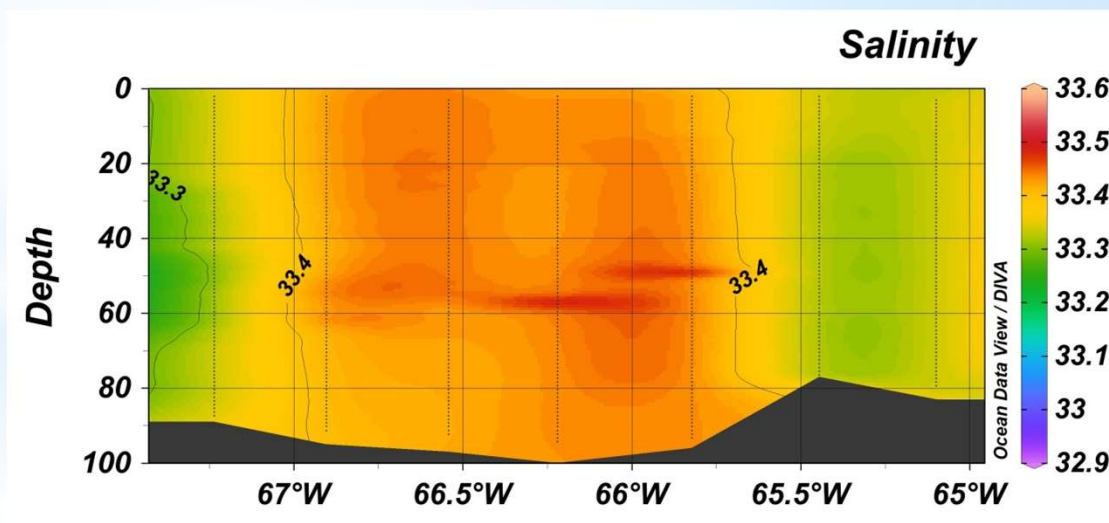
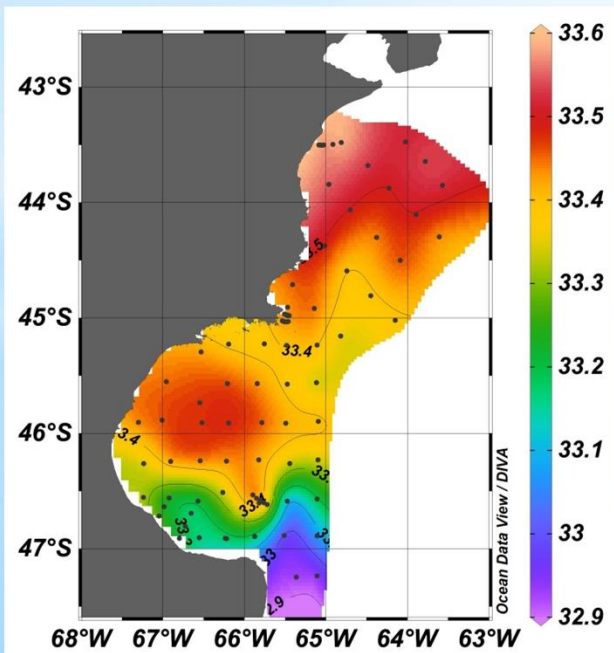
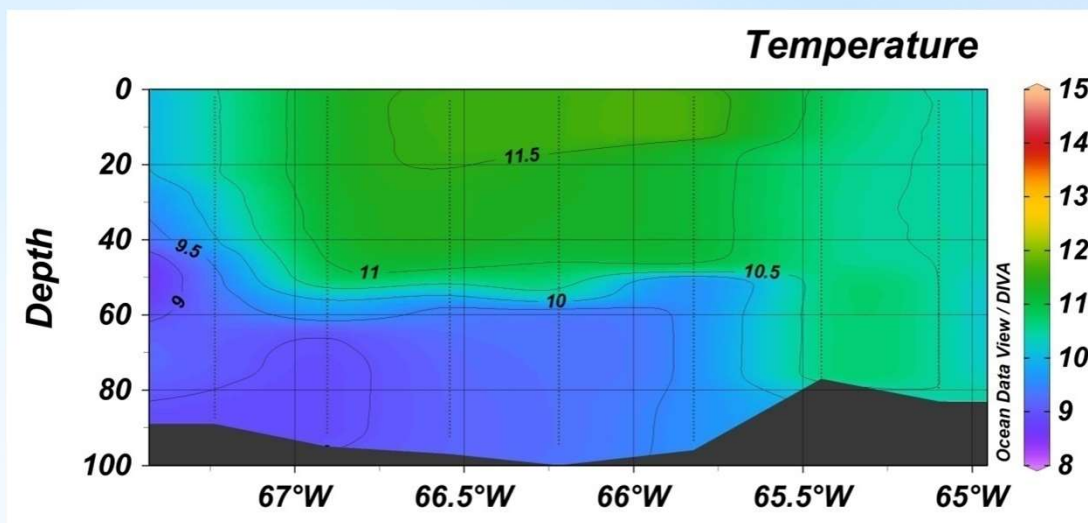
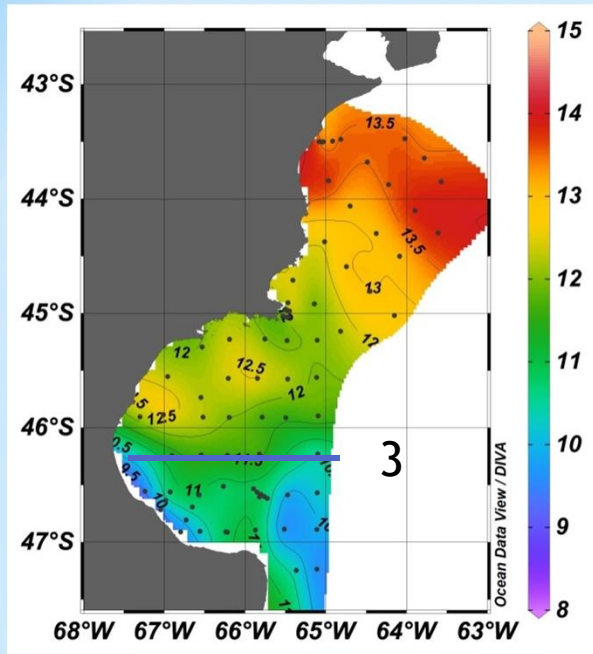


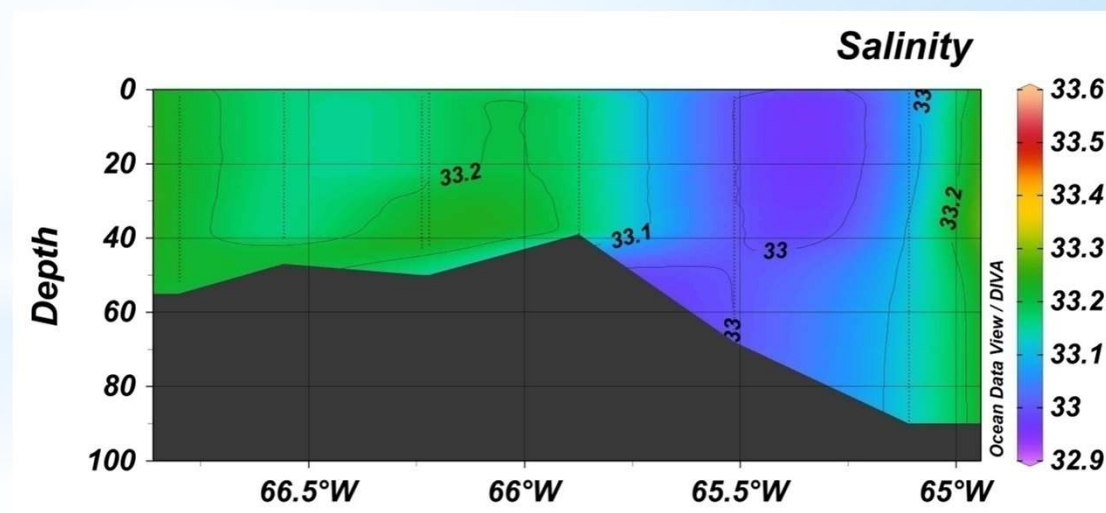
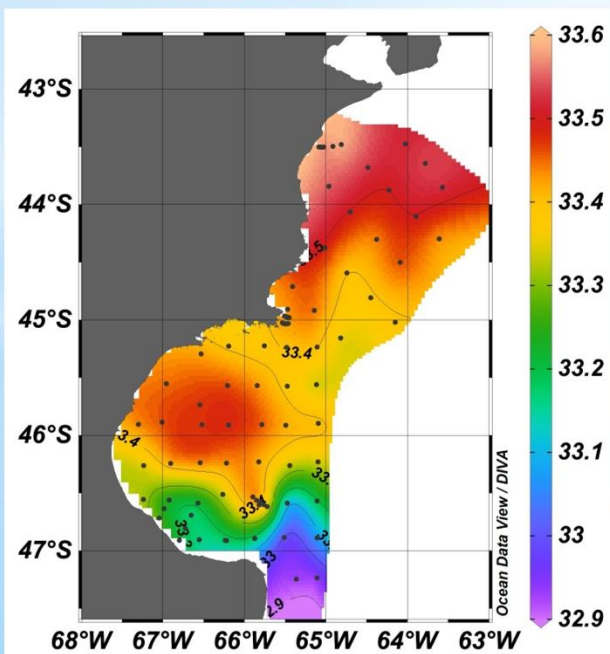
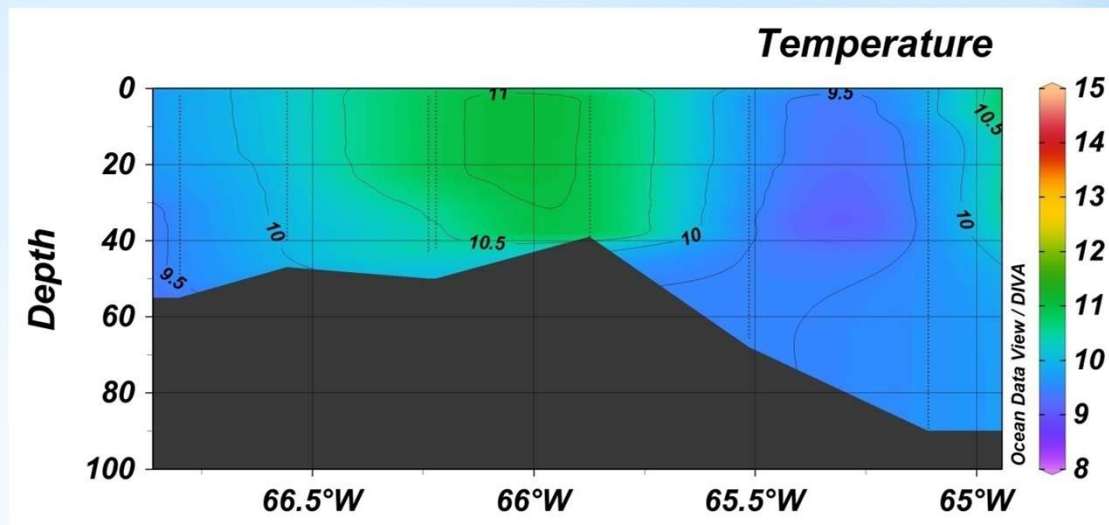
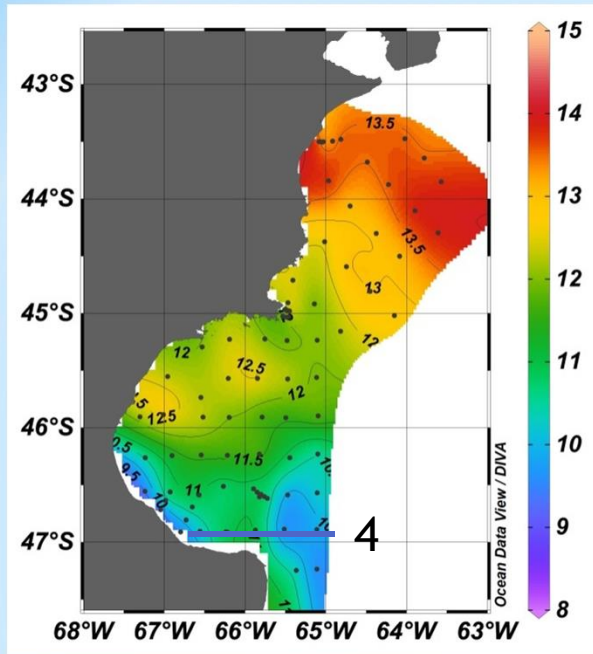
Frente Noviembre 2016 Pampa Azul











- Continuar con el análisis de los datos oceanográficos
- Procesamiento de datos de corrientes in situ
- Circulación (Datos in situ, Modelo)
- Análisis de relaciones Bio -físicas