

Protokoll fört vid enskild föredragning

Social- och miljöavdelningen
Miljöbyrån, S3

Beslutande

Vicelantråd
Camilla Gunell

Föredragande

Naturvårdsintendent
Maija Häggblom

Justerat

Omedelbart

Ärende/Dnr/Exp.

Beslut

Nr 138

Förklaring av områden till särskilda bevarandeyråden
ÅLR 2015/11980

Ärendet gäller kommissionens åläggande på Åland att fastställa en förteckning över de särskilda bevarandeyrådena och de särskilda skyddsområdena som finns på Åland. Enligt landskapslagen (1998:82) om naturvård 22 § ska de områden, som Europeiska gemenskapens kommission har slagit fast att vara av gemenskapsintresse, förklaras som särskilda bevarandeyråden.

Beslut

Beslöts att förklara de av kommissionen fastställda områdena av gemenskapsintresse till särskilda bevarandeyråden i enlighet med landskapslagen (1998:82) om naturvård 22 §, se **bilaga 1 S0315E67**.

Tillämpade lagrum

Kommissionens beslut 2005/101/EG, uppdaterad genom kommissionens beslut 2008/24/EG
Landskapslagen (1998:82) om naturvård 22 §

Nr 140

Beslut om förteckning över särskilda bevarandeyråden
och särskilda skyddsområden
ÅLR 2015/11981

Beslut

Beslöts att fastställa en förteckning över särskilda bevarandeyråden och särskilda skyddsområden på Åland i enlighet med **bilaga 2 S0315E67**.

Tillämpade lagrum

Kommissionens beslut 2005/101/EG, uppdaterad genom kommissionens beslut 2008/24/EG
Landskapslagen (1998:82) om naturvård 22 §

Till enskild föredragning den 15 december 2015

PM om en förteckning över särskilda skyddsområden och särskilda bevarandeområden som omfattas av nätverket Natura 2000

Utgående från medlemsstaternas, även Ålands, beredning av förslag till områden av gemenskapsintresse inom Natura 2000-nätverket samt till förslag till särskilda bevarandeområden, har kommissionen fastställt en första förteckning över områden av gemenskapsintresse i den boreala geografiska regionen.

När europeiska kommissionen har fastställt att ett område är av gemenskapsintresse ska landskapsregeringen i enlighet med 22 § i landskapslagen (1998:82) om naturvård förklara området som särskilt bevarandeområde. Redan tidigare har vissa områden förklarats som särskilda skyddsområden i enlighet med 21 § i nämnda lag.

Ett beslut om en förteckning över de särskilda skyddsområdena och de särskilda bevarandeområdena ska sedan tas och kommissionen informeras härom.

Således föreslås:

1. Att alla områden, förutom områden med *Sorbus meinichii* som har anmälts kommissionen och som har upptagits av kommissionens beslut från januari 2005 nu ska förklaras till särskilda skyddsområden
2. Att ett beslut om en förteckning jämte bilagor tas enligt bifogat förslag.

ALANDS LANDSKAPSREGERINGS BESLUT

om en förteckning över de områden som omfattas av nätverket Natura 2000

Utfärdad i Mariehamn den 15 december 2015

Med stöd av 21§ och 22 § i landskapslagen 1998:82 om naturvård föreskrivs:

1§

Särskilda bevarandeområden

Områden märkta med SAC i tabellen i bilagan till detta beslut är sådana särskilda bevarandeområden som bildats i enlighet med rådets direktiv 92/43/EEG om bevarande av livsmiljöer samt vilda djur och växter och som Europeiska gemenskapen har slagit fast som områden av gemenskapsintresse.

2 §

Särskilda skyddsområden

Områden märkta med SPA i tabellen i bilagan till detta beslut är sådana särskilda skyddsområden som klassificerats i enlighet med Europaparlamentets och rådets direktiv 2009/147/EG om bevarande av vilda fåglar.

3 §

Läge och gränser

Gränserna för de särskilda bevarandeområdena och de särskilda skyddsområdena framgår av de kartor som finns som bilaga till detta beslut

4 §

Ikraftträdande

Detta beslut träder i kraft den 1 februari 2016

Mariehamn den 15 december 2015

Camilla Gunell

Vicelantråd

Maija Häggblom

Naturvårdsintendent

Förteckning över områden som ingår i nätverket Natura 2000 på Åland

Förklaringar till tabellen

SAC= särskilt bevarandeområde (habitatdirektivet)

SPA= särskilt skyddsområde (fågeldirektivet)

* = i området finns en prioriterad naturtyp eller prioriterad art

E= longitud

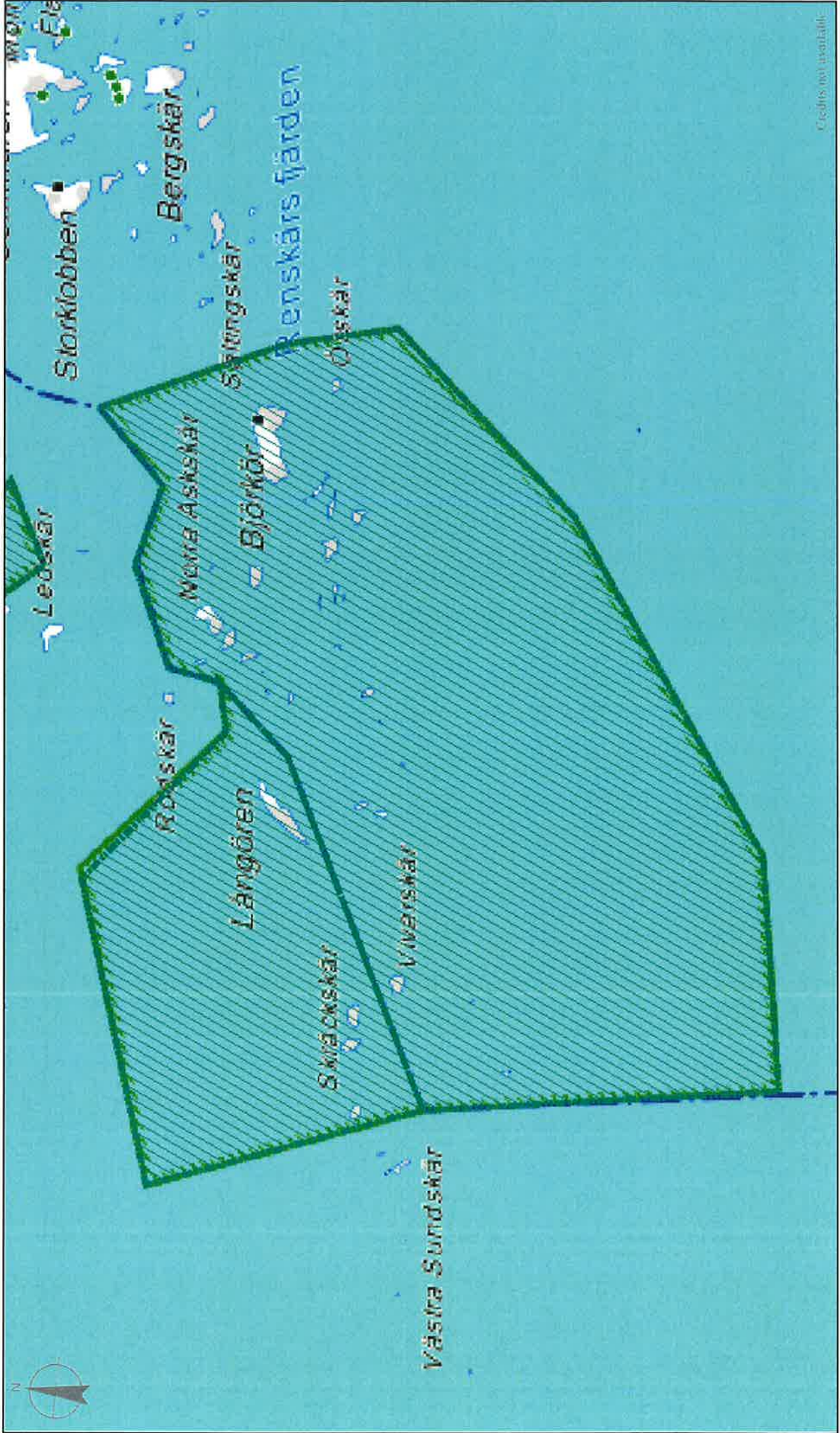
N=latitud

Kod	Namn	*	E	N	SAC	SPA
FI1400001	Ramsholmen	*	19,88500	60,10861	X	
FI1400002	Mangelbo Almskogen	*	19,96667	60,26444	X	
FI1400003	Svartnö-Kaja	*	19,63361	60,28333	X	
FI1400004	Espholm	*	19,95833	60,06306	X	
FI1400005	Nåtö-Jungfruskär	*	19,92944	60,03639	X	
FI1400006	Björkör	*	20,15833	59,91333	X	X
FI1400007	Sandskär		21,01778	59,99500	X	
FI1400009	Granö	*	20,50000	59,98333	X	
FI1400010	Långskär-Sandskär		20,90000	60,01667	X	
FI1400011	Länsmansgrund		20,16356	60,44389		x
FI1400012	Blåskären-Salungarna-Stora Bredgrundet		20,98333	60,16667	X	
FI1400013	Stora Lökskär-Vitfågelskär		20,99167	60,17694		X
FI1400014	Iriskärret	*	19,95000	60,13333	X	
FI1400015	Lillnäsberget-Tingö	*	20,05000	60,18333	X	
FI1400016	Fjärdskär-Harrgrund		20,21528	60,17944		X
FI1400017	Herröskatan	*	20,18333	59,96667	X	
FI1400018	Östra Rödklobb	*	19,48333	60,23333	X	
FI1400019	Bråttö	*	20,30000	59,96667	X	
FI1400020	Norra Hastersboda	*	20,30083	59,98306		X
FI1400021	Boxö	*	20,10000	60,40000	X	
FI1400022	Skag	*	20,23333	60,08333	X	
FI1400023	Idö	*	20,90000	59,86667	X	
FI1400024	Hemdal	*	20,31667	60,35000	X	
FI1400025	Prästgårdsnäset	*	19,91667	60,25000	X	
FI1400026	Åsgårda Stenåkrara	*	20,05000	60,33333	X	
FI1400027	Höckböleholmen	*	19,90000	60,35000	X	
FI1400028	Skålklobben		20,43333	60,23333	X	
FI1400031	Ytterstberg		20,51667	60,56667	X	
FI1400032	Norrö	*	21,05000	60,55000	X	
FI1400033	Östra insjön	*	19,53333	60,21667	X	
FI1400034	Träsket		19,55000	60,25000	X	
FI1400035	Märrkallarna-Åbergsgrynnan-Mjölkskärskallan		19,38333	60,38333	X	
FI1400036	Degersand		19,58333	60,15000	X	
FI1400037	Tullhuset		19,54361	60,22056	X	
FI1400038	Berghamn		19,53333	60,22889	X	
FI1400039	Idskär-Mellanskär-Skatan		19,75722	60,43944	X	
FI1400040	Klåvskär	*	20,62861	59,89917		X
FI1400041	Slätnäs	*	20,29556	59,98611	X	
FI1400042	Långör-Östra Sundskär		20,09694	59,93639	X	X
FI1400043	Sandön	*	20,44139	60,07444	X	

FI1400044	Ängesjö	*	19,72861	60,27639	X	
FI1400045	Näsgården	*	19,67881	60,23796	X	
FI1400046	Brändö(Bovik)	*	19,66333	60,28722	X	
FI1400047	Signilskär-Märket	*	19,29694	60,24972	X	X
FI1400048	Läggningsbådan	*	19,65194	60,40861		X
FI1400049	Lökö	*	19,71944	60,37750	X	
FI1400050	Kattnäs	*	19,68889	60,19833	X	
FI1400051	Utängarna	*	19,86528	60,11556	X	
FI1400052	Kasberget	*	19,95528	60,14222	X	
FI1400053	Blacksund	*	20,79083	60,35556	X	
FI1400054	Mörskär		21,15778	59,77083	X	
FI1400055	Karlbybådar		20,73583	59,74833	X	
FI1400056	Idö-Brunnskär	*	20,92944	59,87528	X	
FI1400057	Örskär-Fjällskär		21,02750	59,99139	X	
FI1400058	Lågskär	*	19,92833	59,83972	X	X
FI1400059	Södra Järsö	*	20,00917	60,01222	X	
FI1400060	Norra Espholm	*	19,95944	60,06694	X	
FI1400061	Västra Espholm	*	19,95528	60,06444	X	
FI1400062	Knöppelskär-Pargrund-Kråkskär		20,24250	60,44278	X	
FI1400063	Toböle	*	20,03062	60,36853	X	
FI1400064	Rannö		20,20722	60,53333	X	
FI1400065	Stenverka	*	20,37139	60,35111	X	
FI1400066	Gloet	*	20,31806	60,35500	X	
FI1400067	Vikarskären		20,46917	60,39889	X	
FI1400069	Uddhagar 1	*	19,55694	60,16250	X	
FI1400070	Uddhagarna 2	*	19,55722	60,15750	X	
FI1400074	Del av lgh 17:1, Torp/Eckerö		19,53556	60,22750	X	
FI1400075	Lillsundet	*	19,65278	60,17056	X	
FI1400076	Gloviken		19,82333	60,27639	X	
FI1400077	Husöfjärden	*	19,83750	60,27806	X	
FI1400078	Karlträsk	*	19,74611	60,18528	X	
FI1400079	Moren	*	19,85194	60,16889	X	
FI1400081	Näset	*	20,73750	60,33472	X	
FI1400084	Del av lgh 1:0 Prästgården, Sund	*	20,11250	60,26111	X	
FI1400090	Svenstjälpa		20,41861	60,24917	X	
FI1400091	Båtskär	*	59,95528	59,95528		X



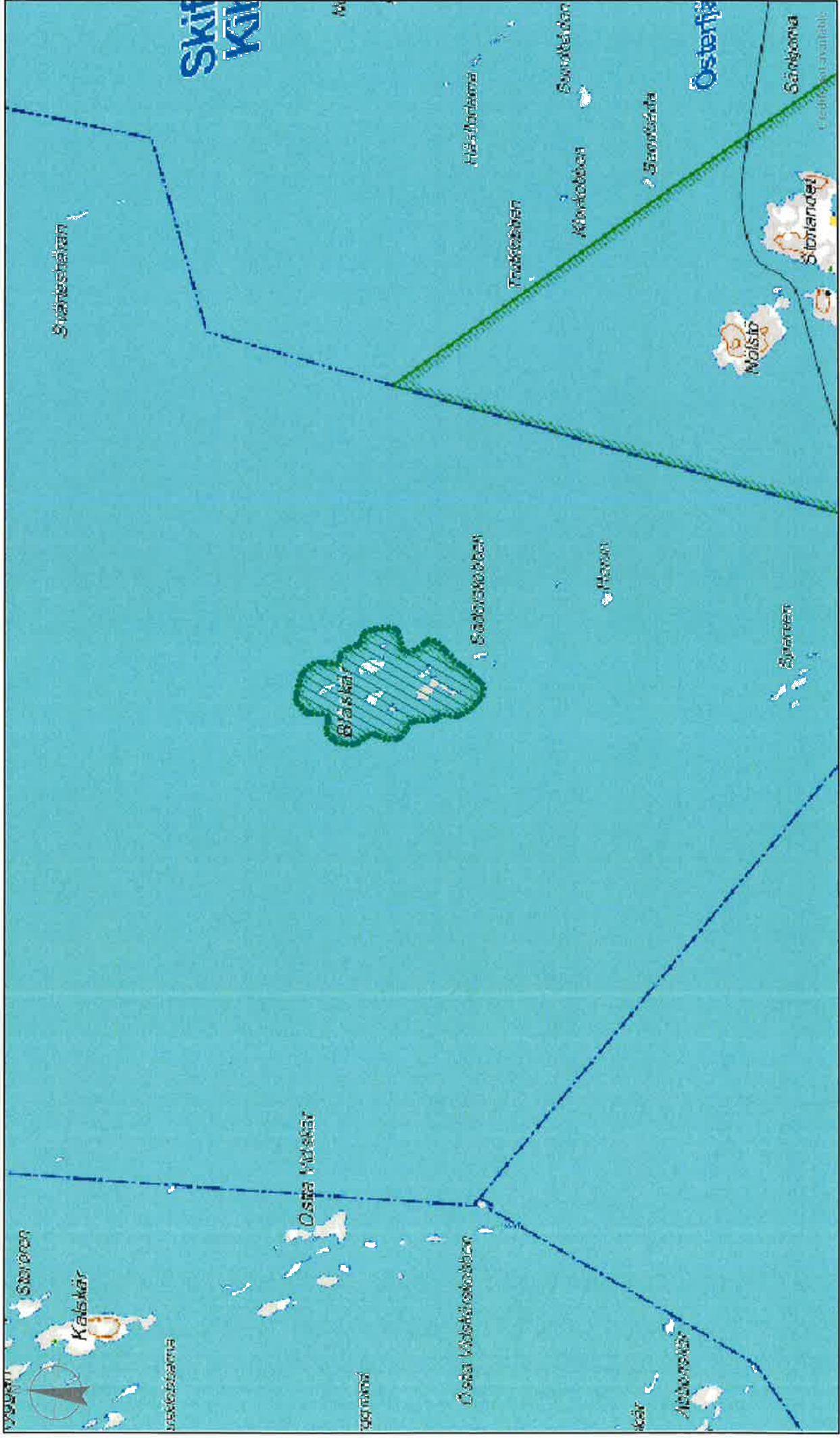
december 11, 2015



1:66 510



december 11, 2015

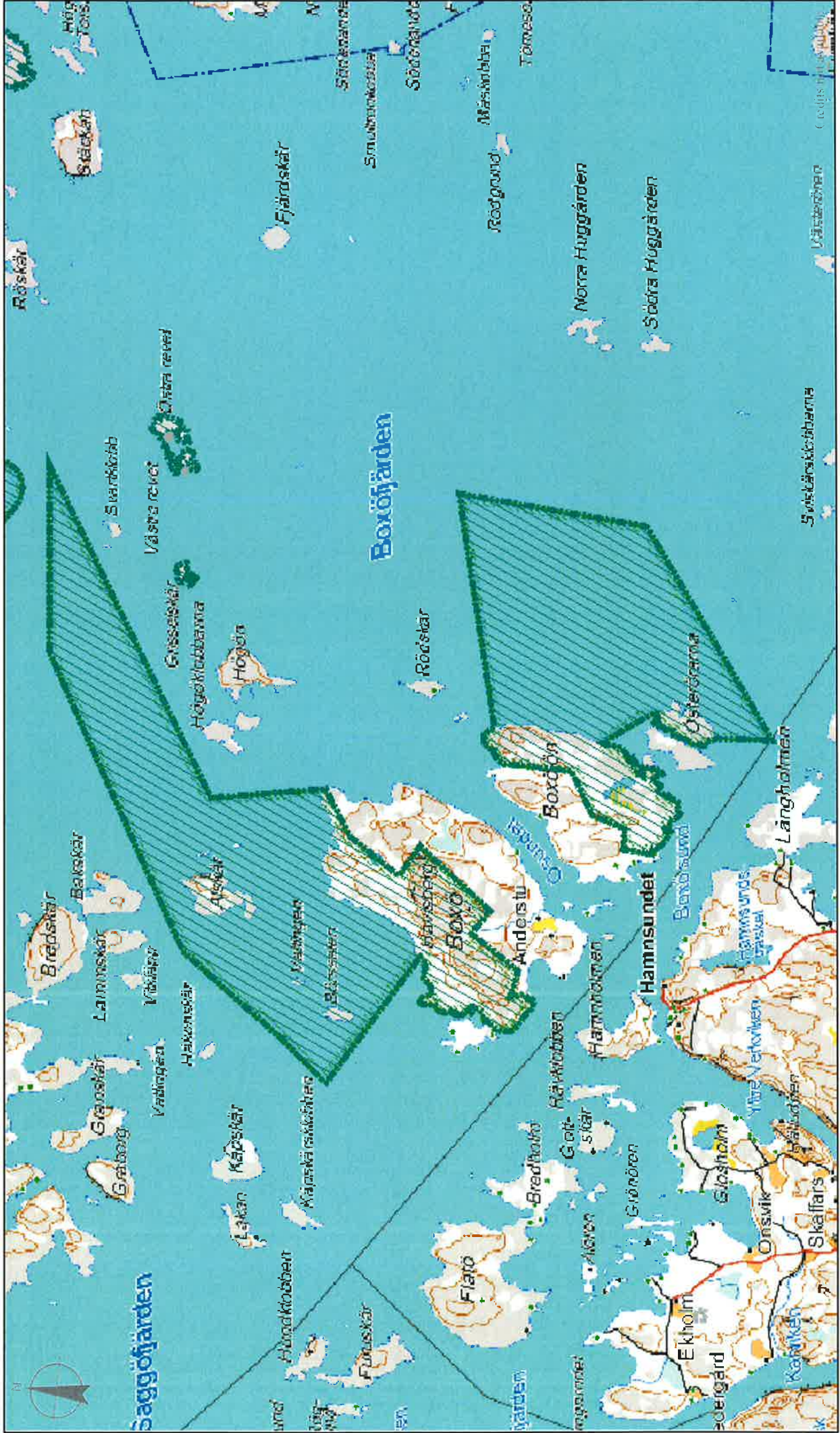


0,5 1 1,5 2 2,5 3 3,5 4 4,5 [km]

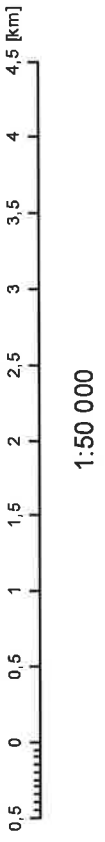
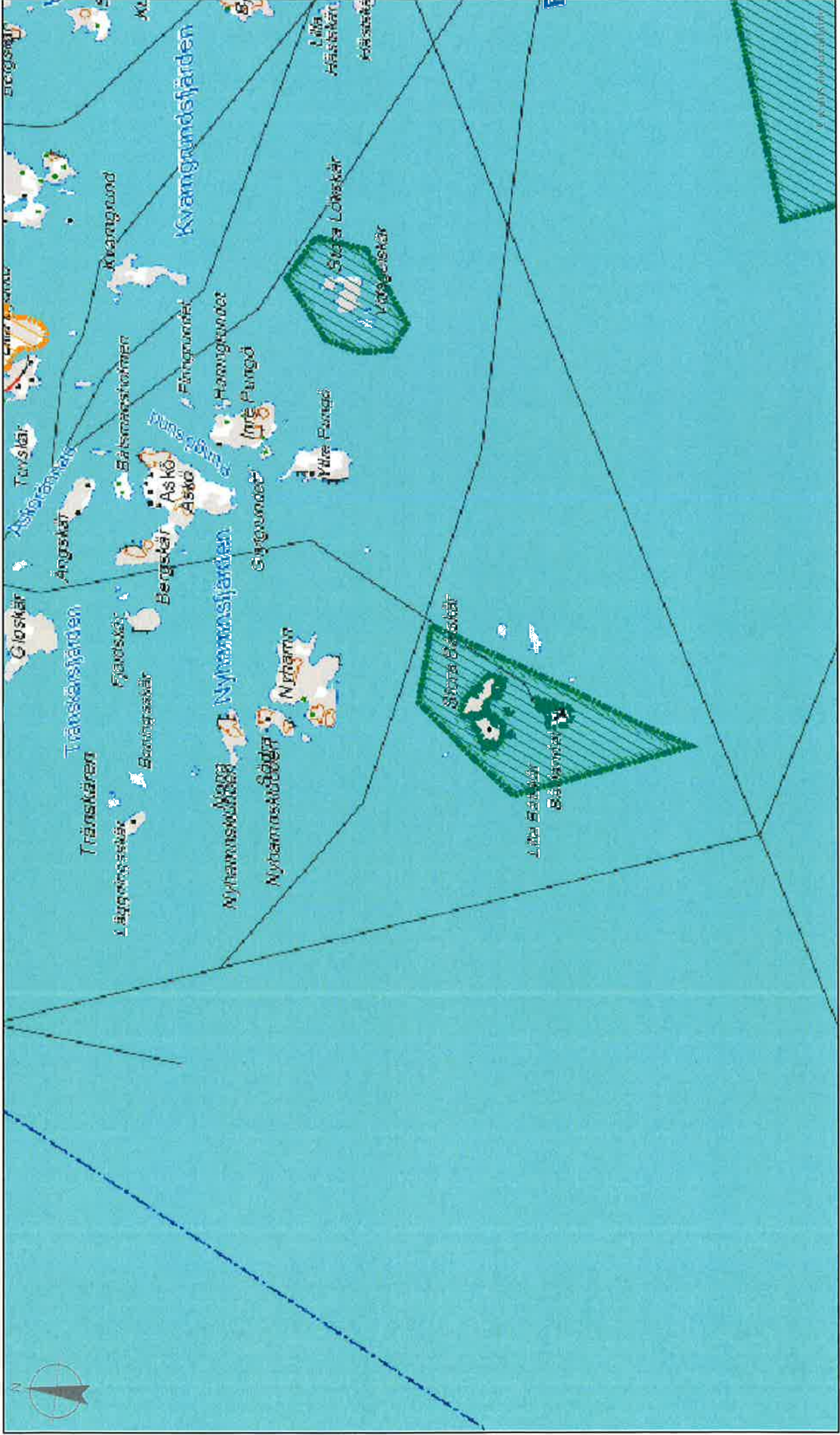
1:50 000



december 11, 2015



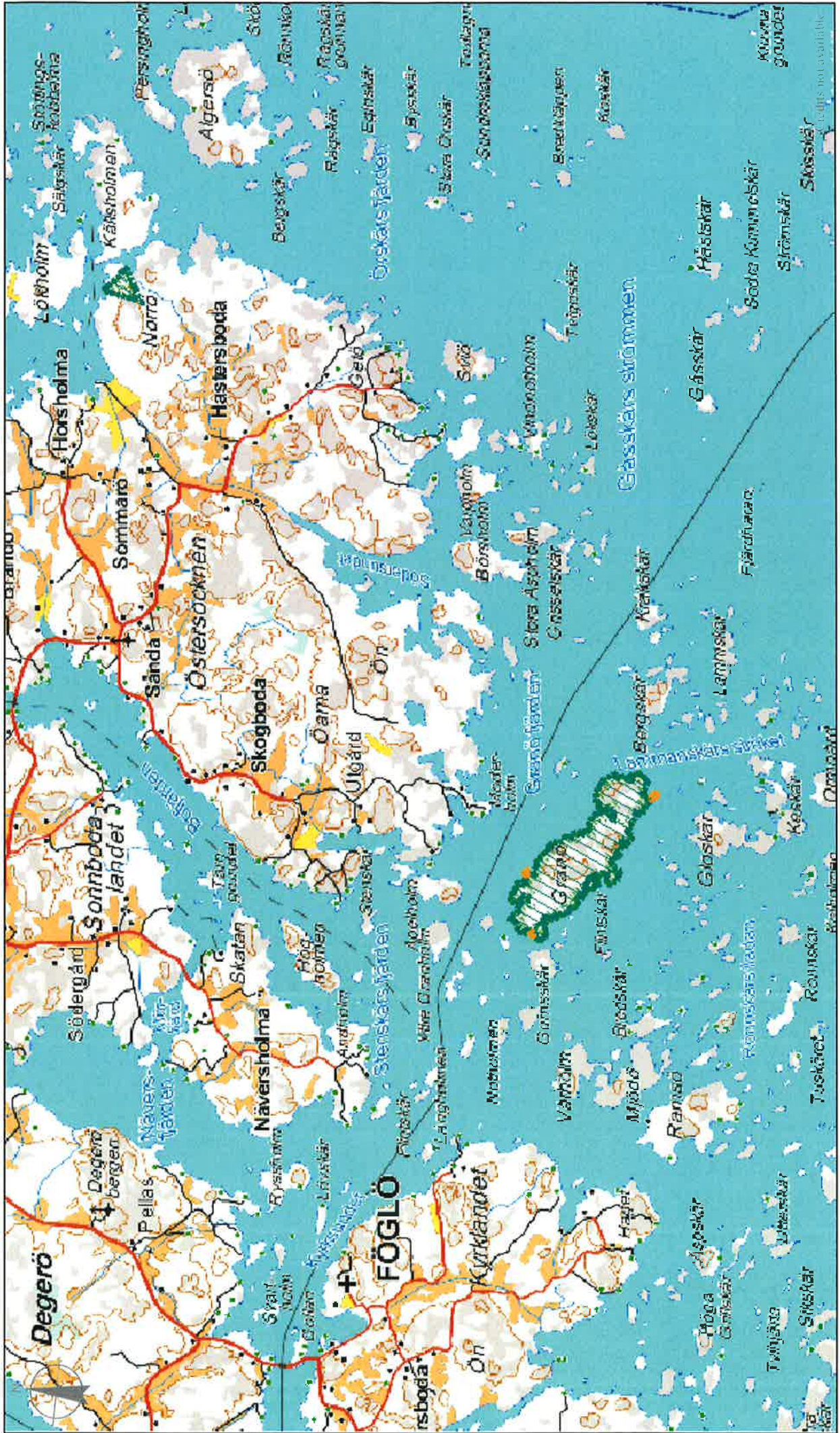
1:50 000



1:50 000



december 11, 2015

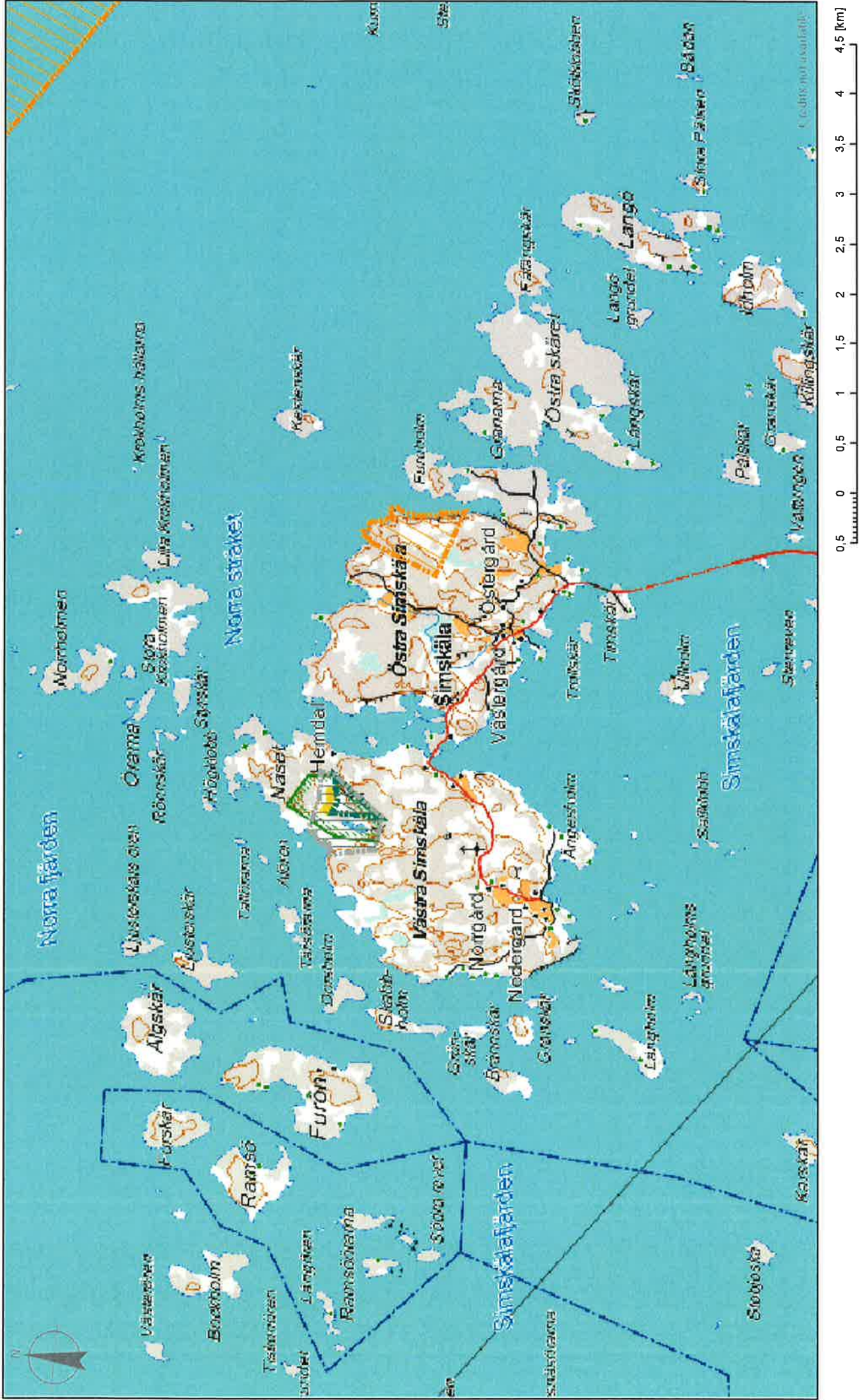


0,5 0 0,5 1 1,5 2 2,5 3 3,5 4 4,5 [km]

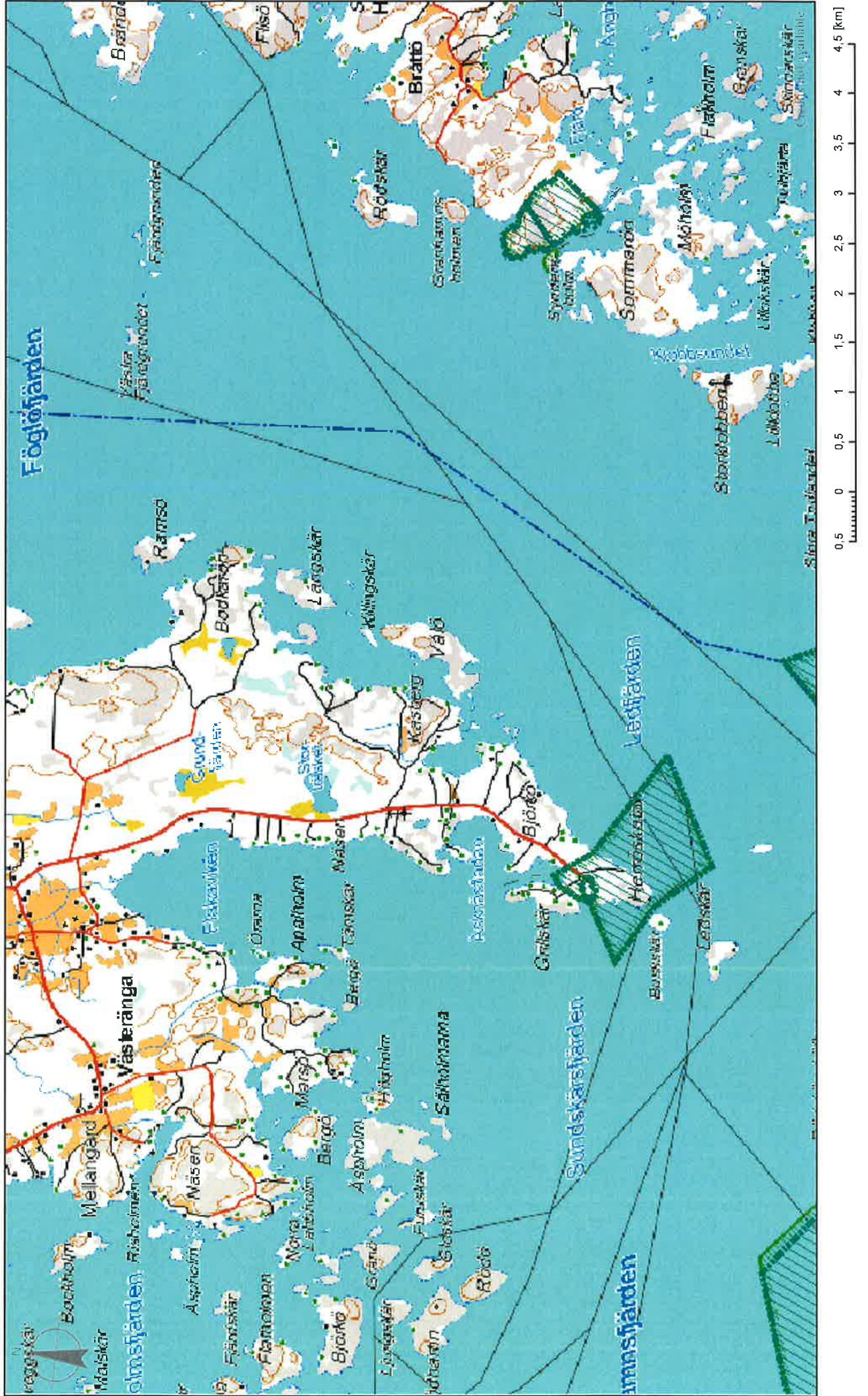
1:50 000



december 11, 2015

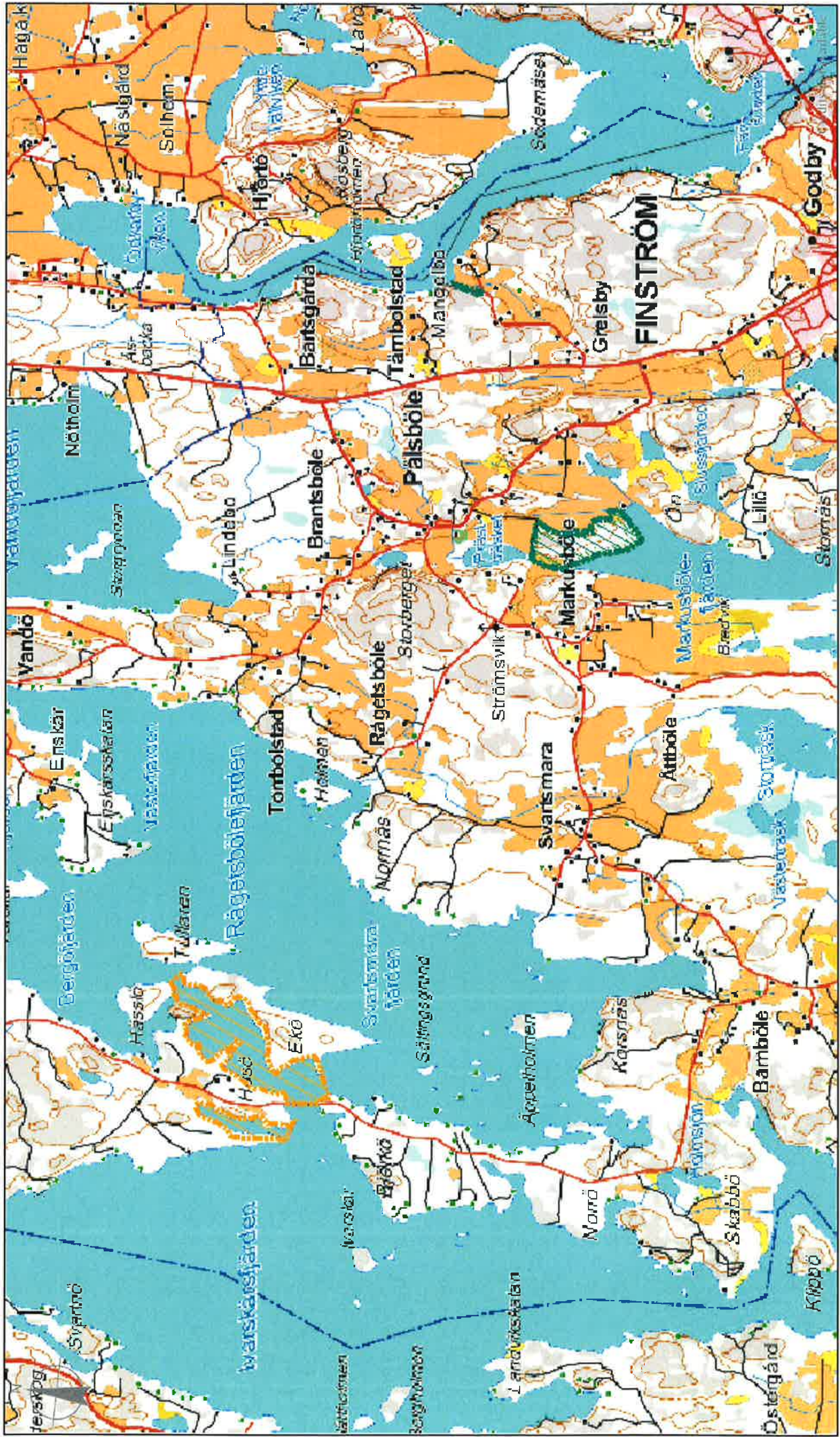


1:50 000





december 11, 2015



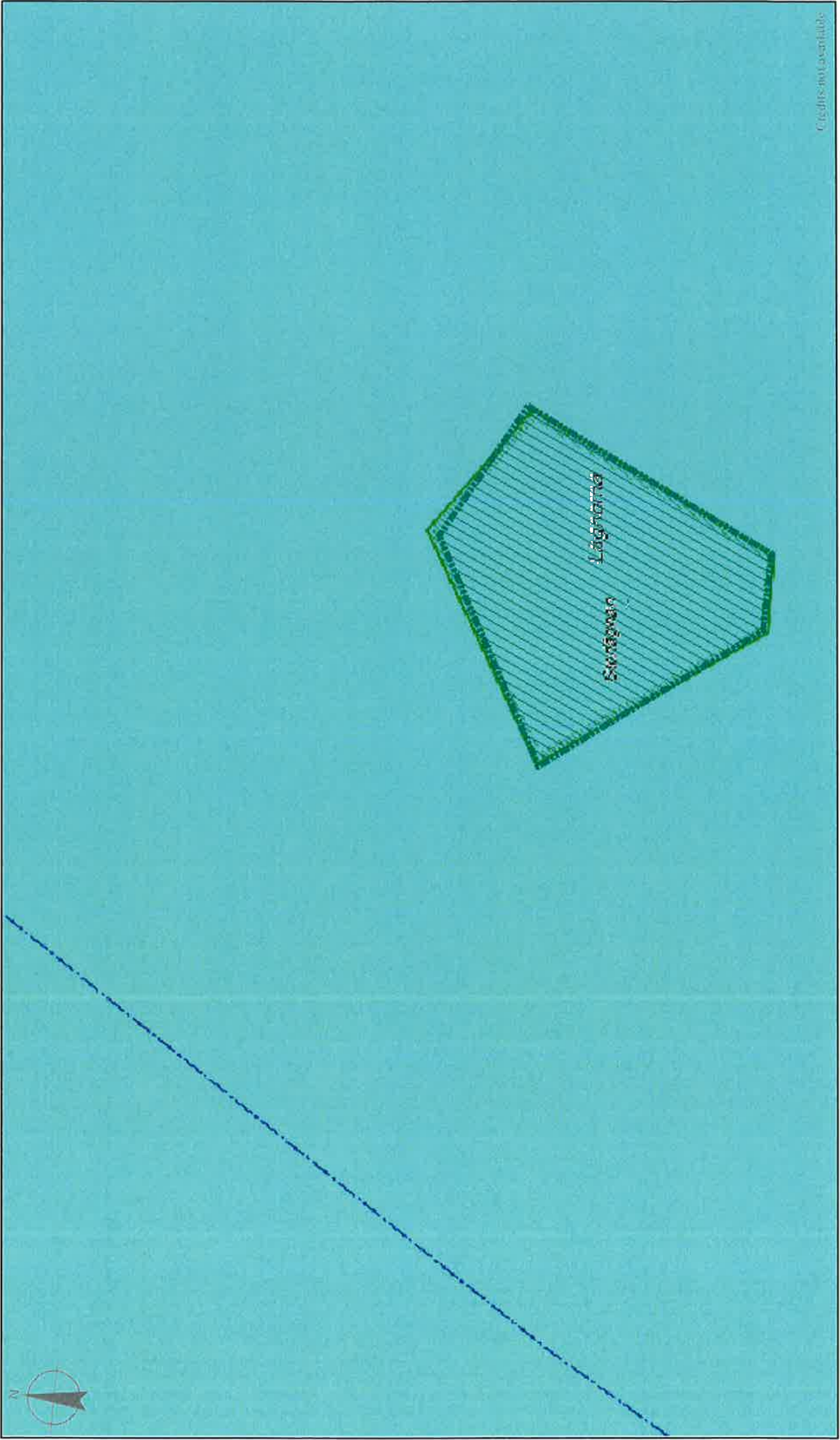
1:50 000



1:50 000



december 11, 2015





december 11, 2015



0,5 0 0,5 1 1,5 2 2,5 3 3,5 4 4,5 [km]

1:50 000



december 11, 2015

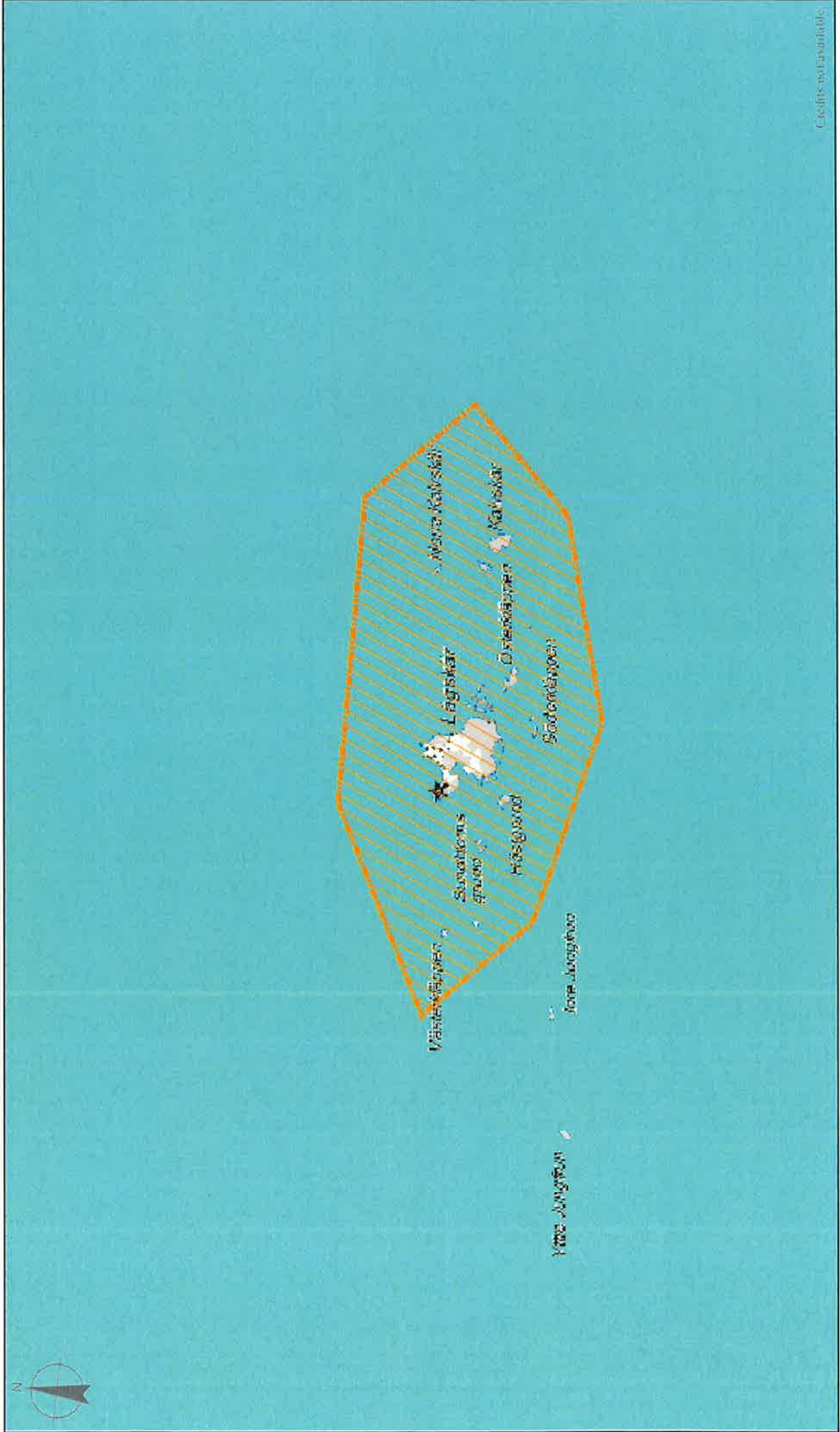


0,5 0 0,5 1 1,5 2 2,5 3 3,5 4 4,5 [km]

1:50 000



december 11, 2015



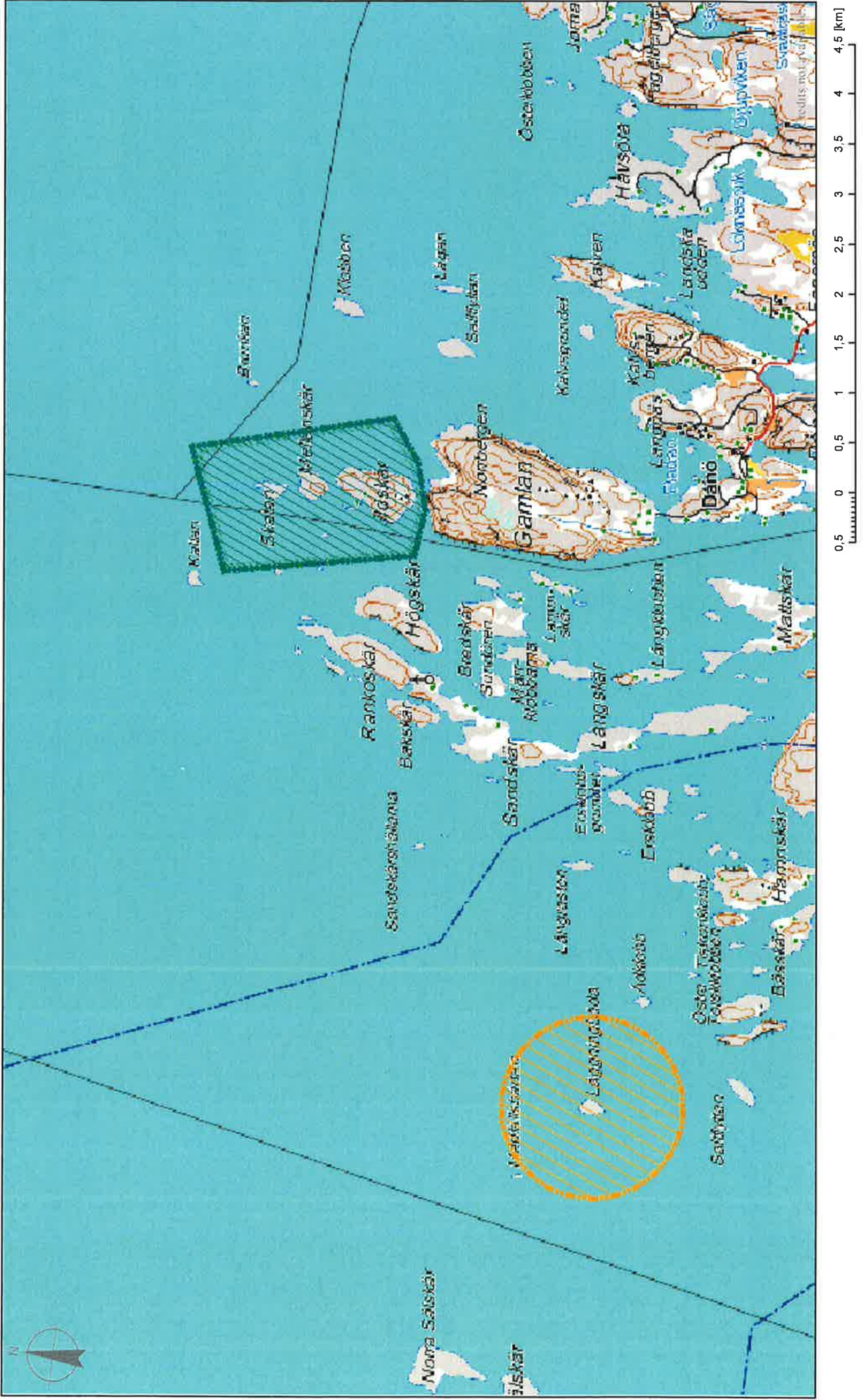
0.5 0 0.5 1 1.5 2 2.5 3 3.5 4 4.5 [km]

1:50 000

Credits: myLandsat.com



december 11, 2015



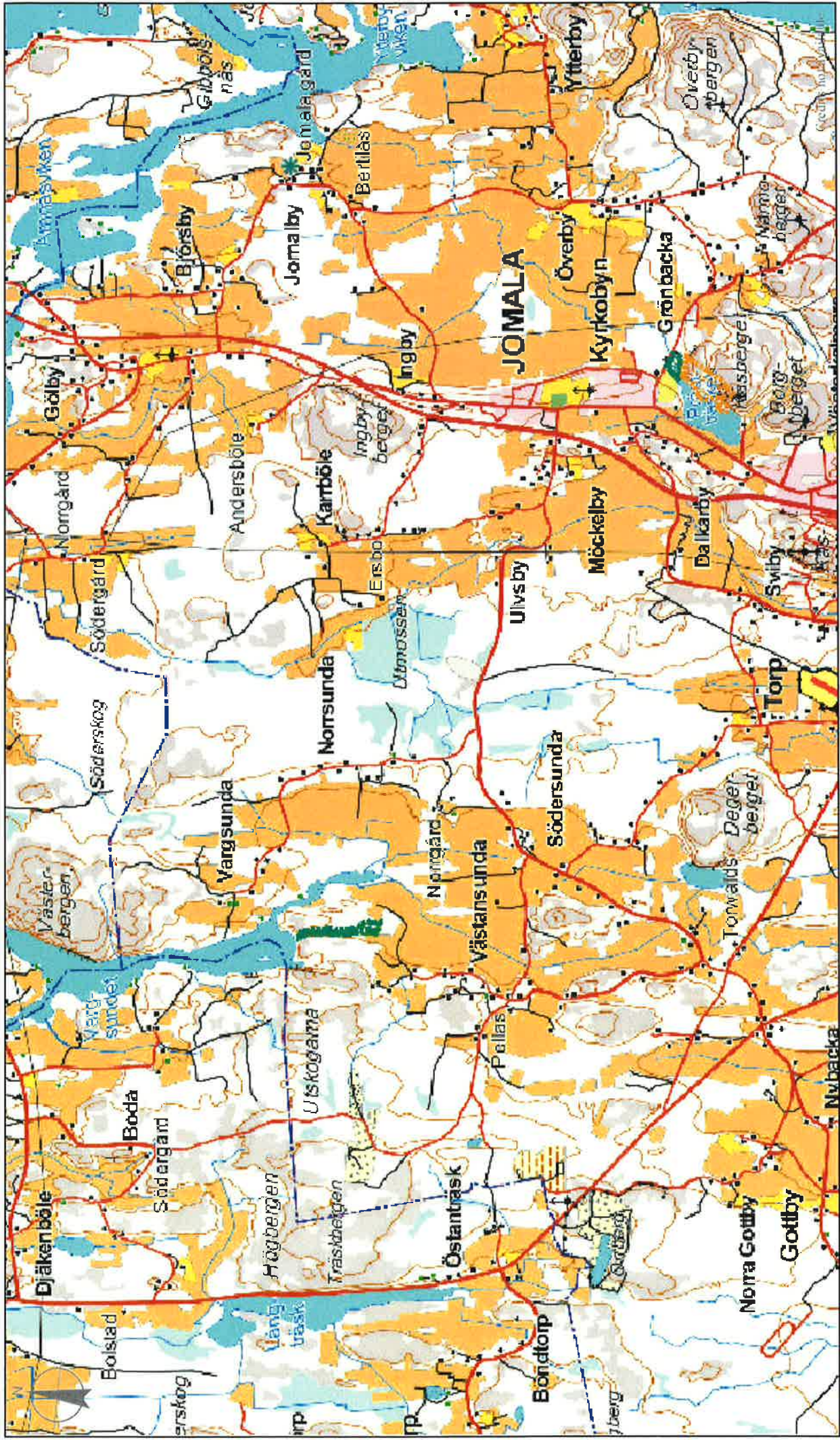
1:50 000



december 11, 2015



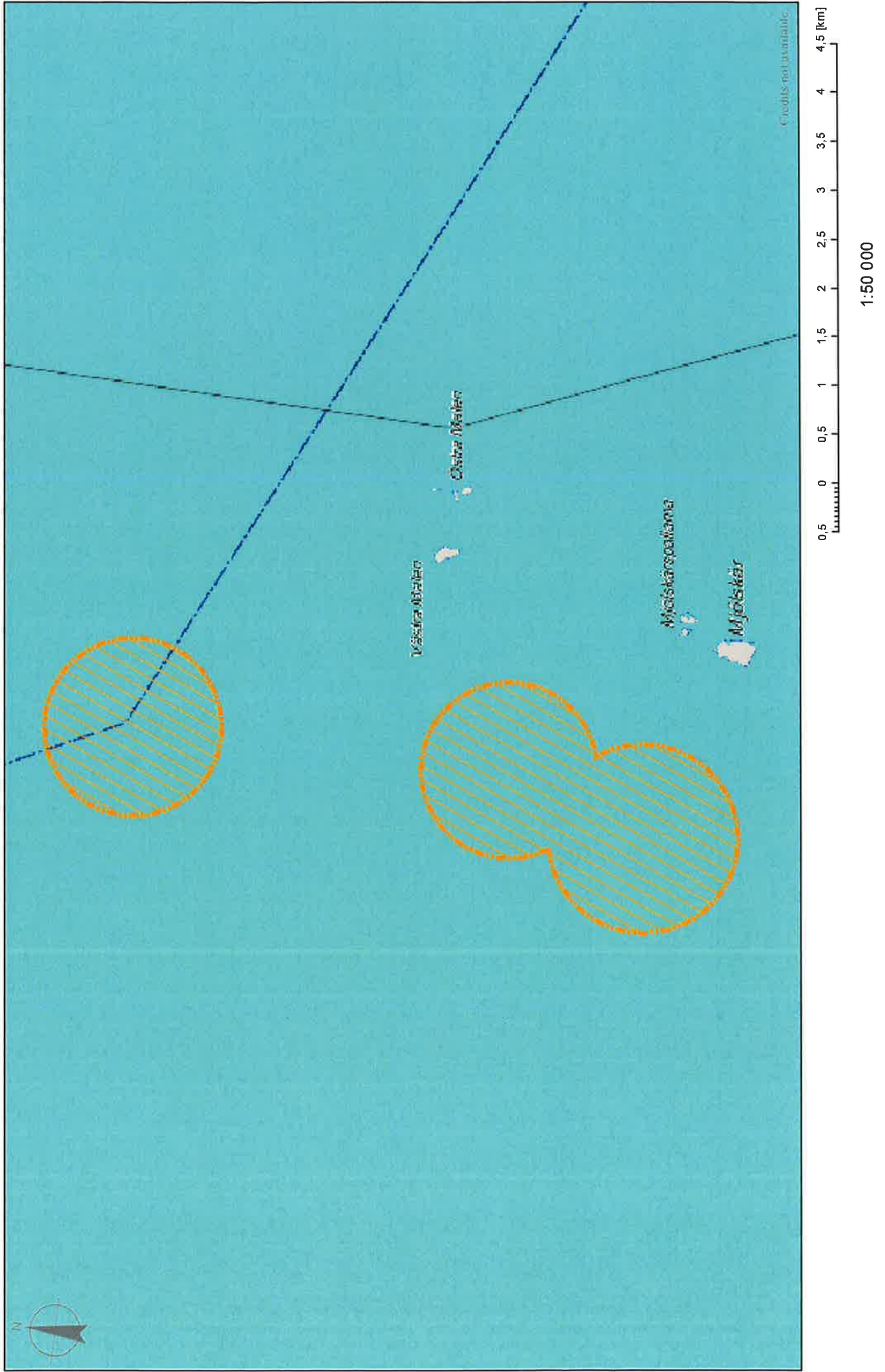
1:50 000

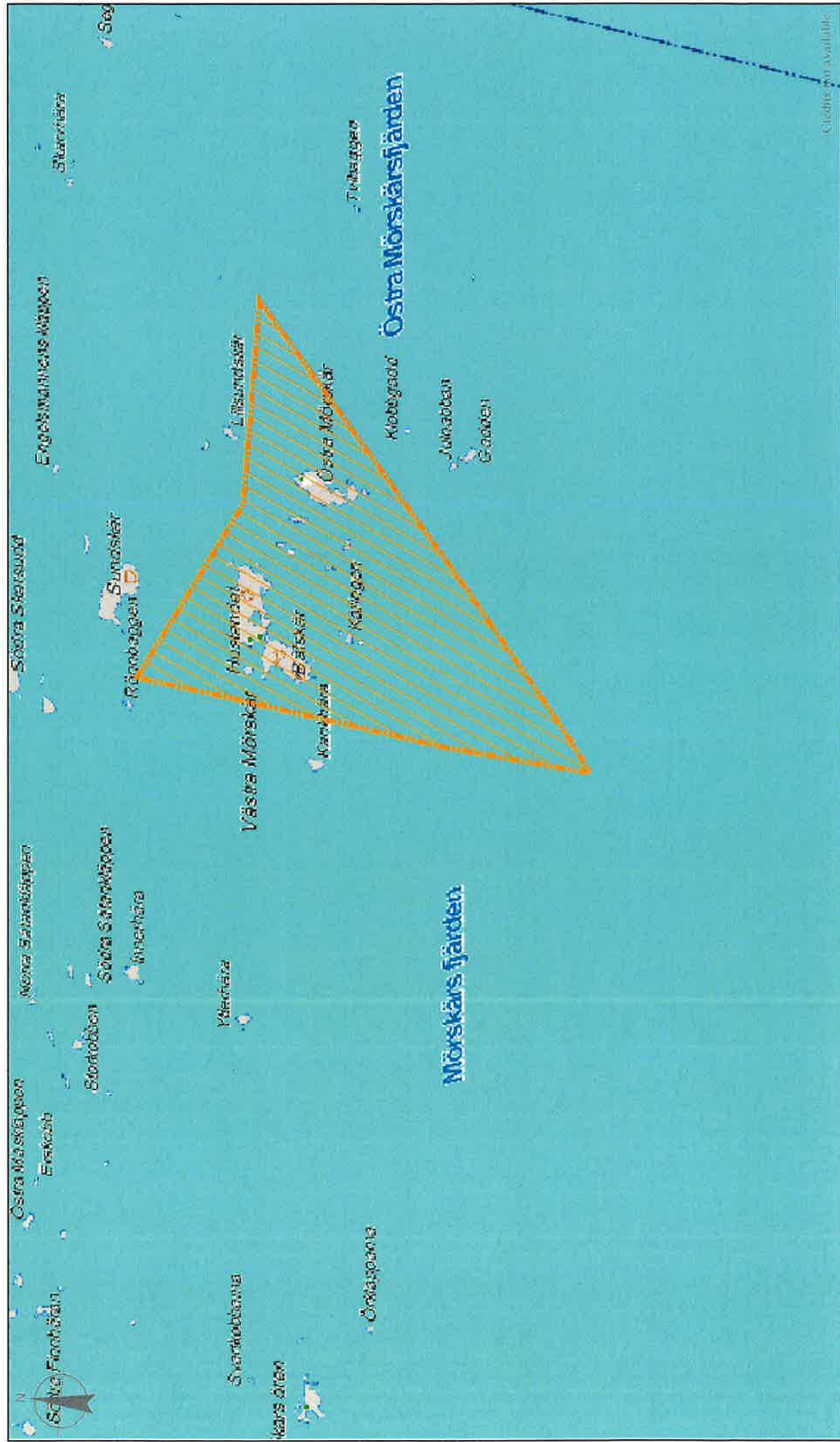


1:50 000



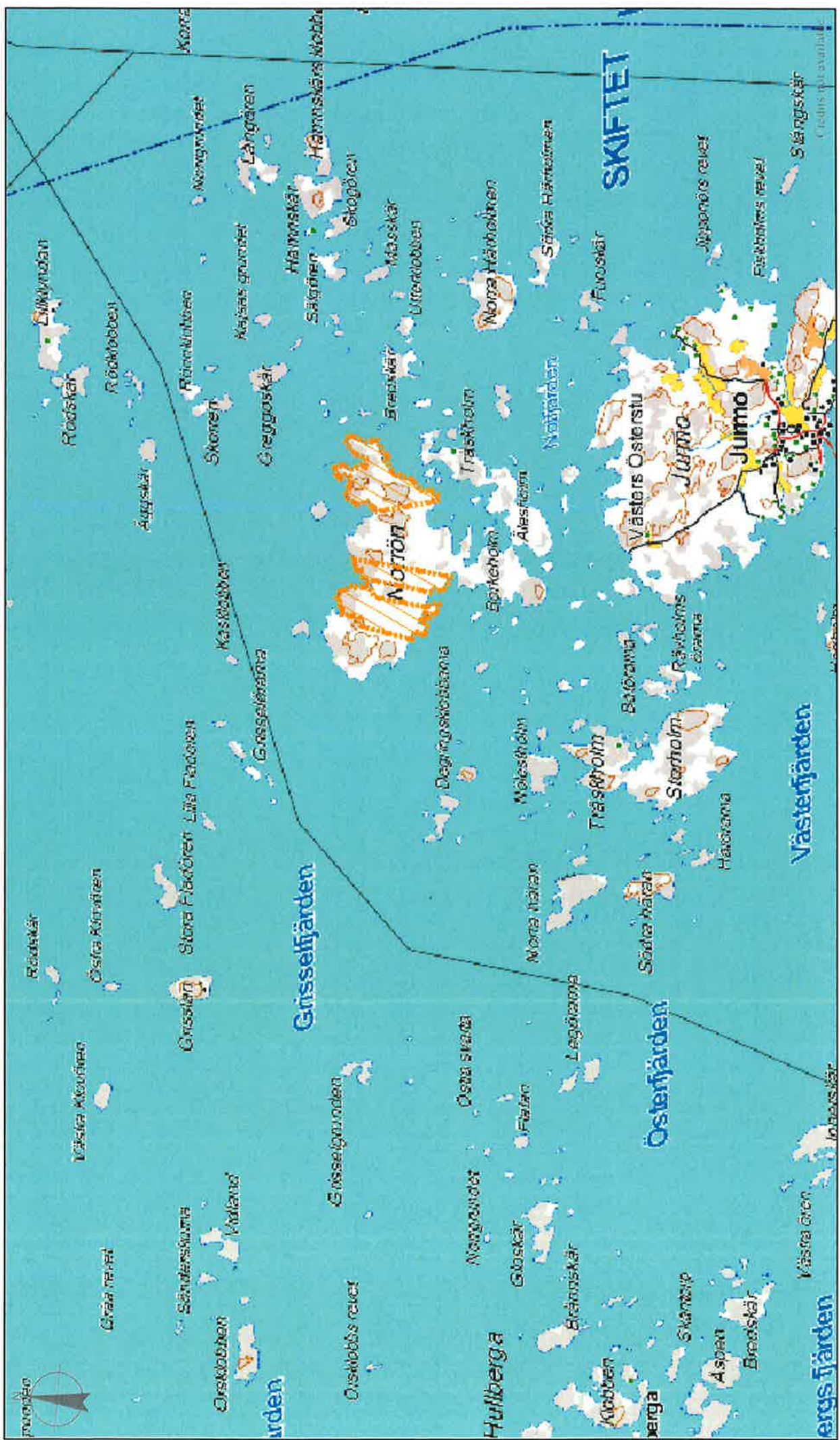
december 11, 2015





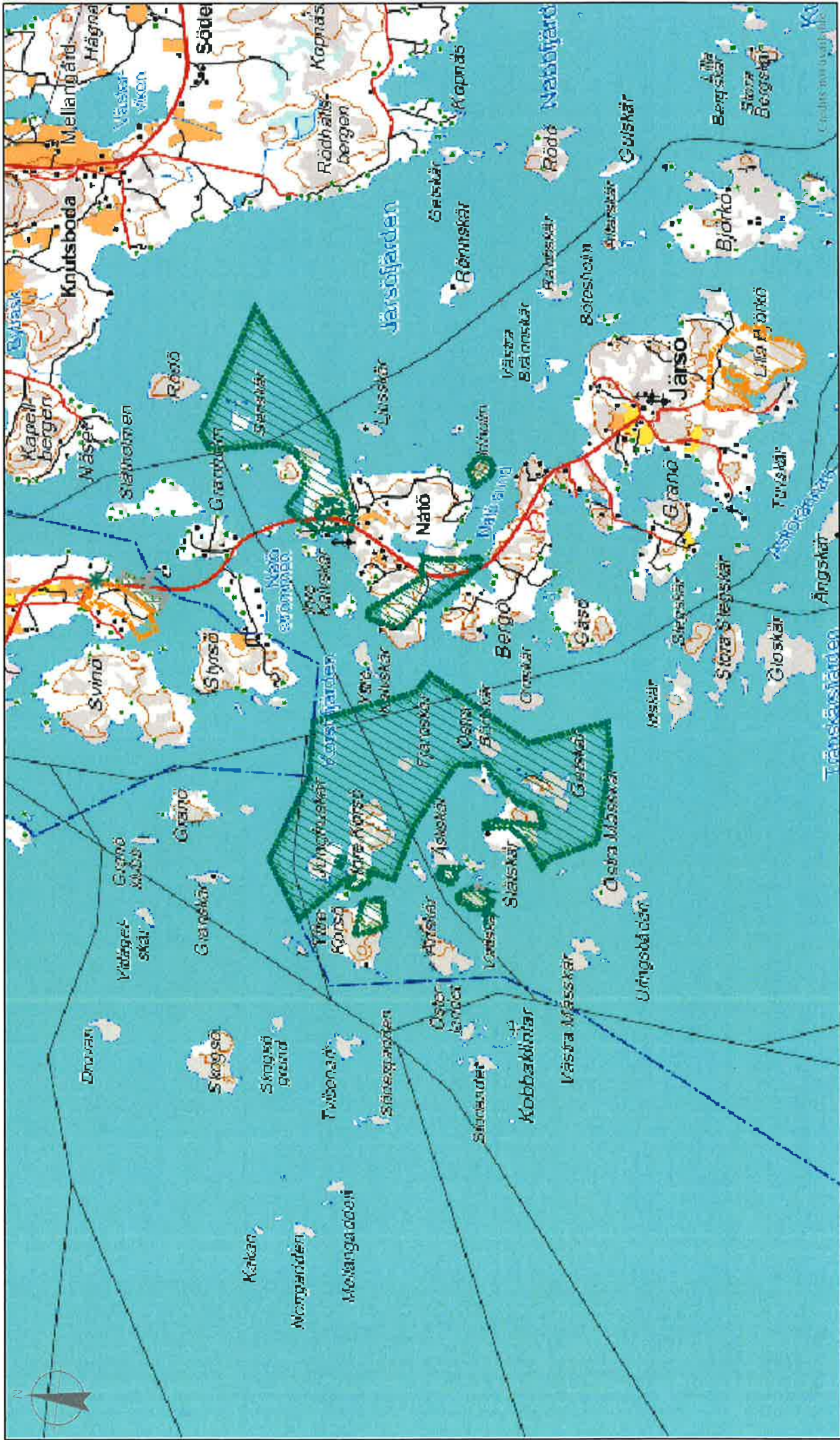
1:50 000

© Swedish Environmental Agency



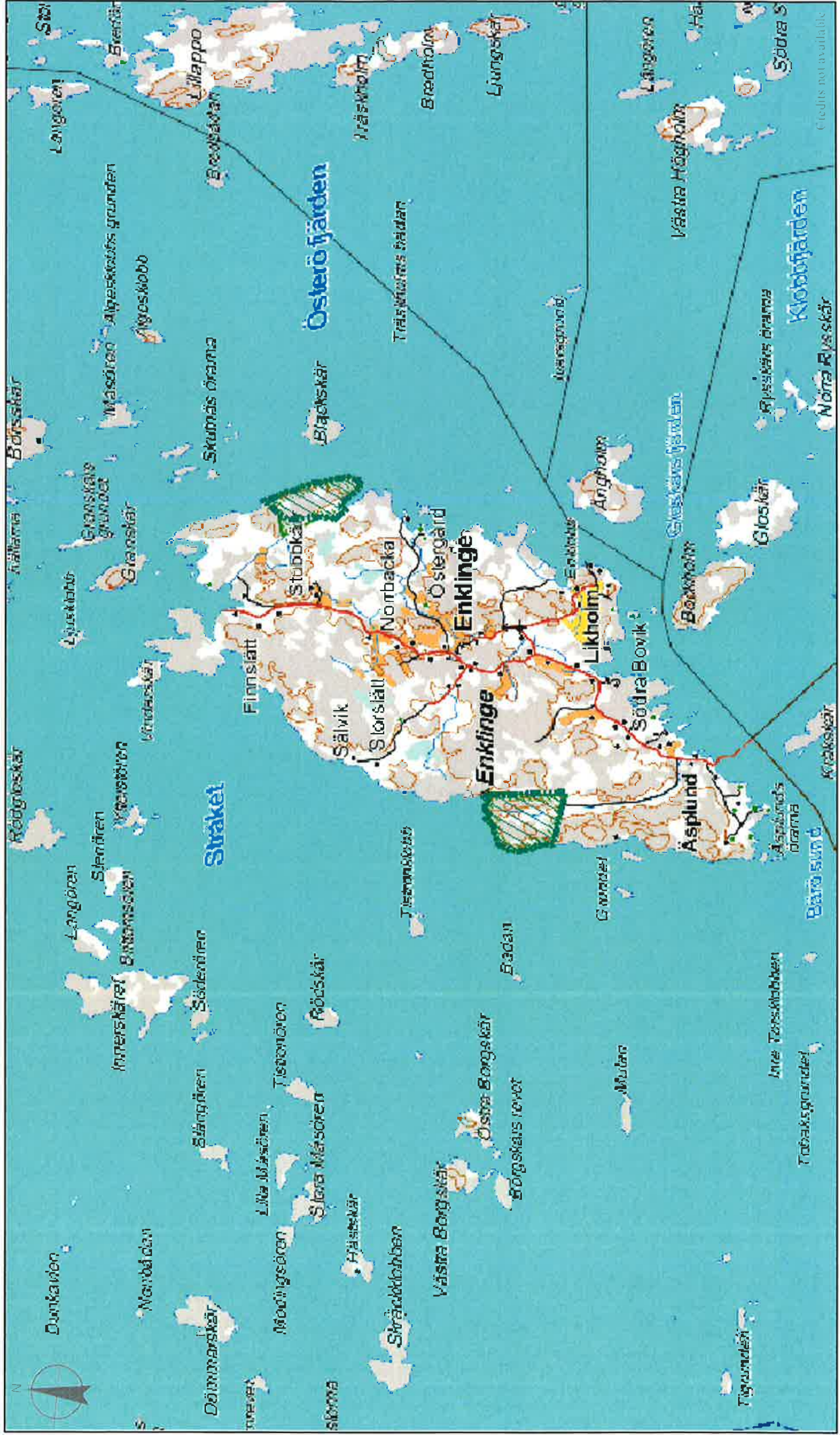
0,5 0 0,5 1 1,5 2 2,5 3 3,5 4 4,5 [km]

1:50 000



0,5 0 0,5 1 1,5 2 2,5 3 3,5 4 4,5 [km]

1:50 000

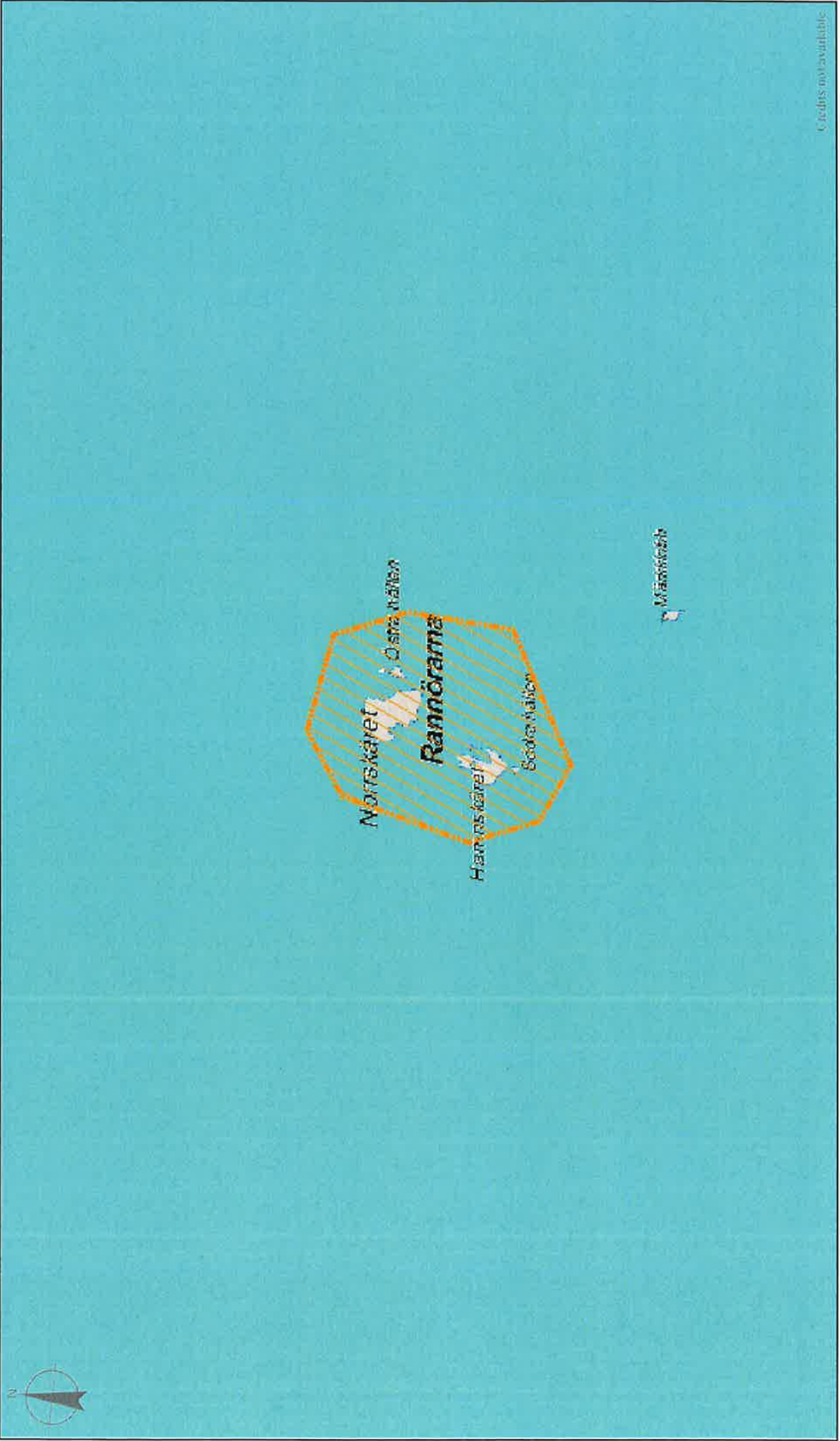


1:50 000

Credits not available



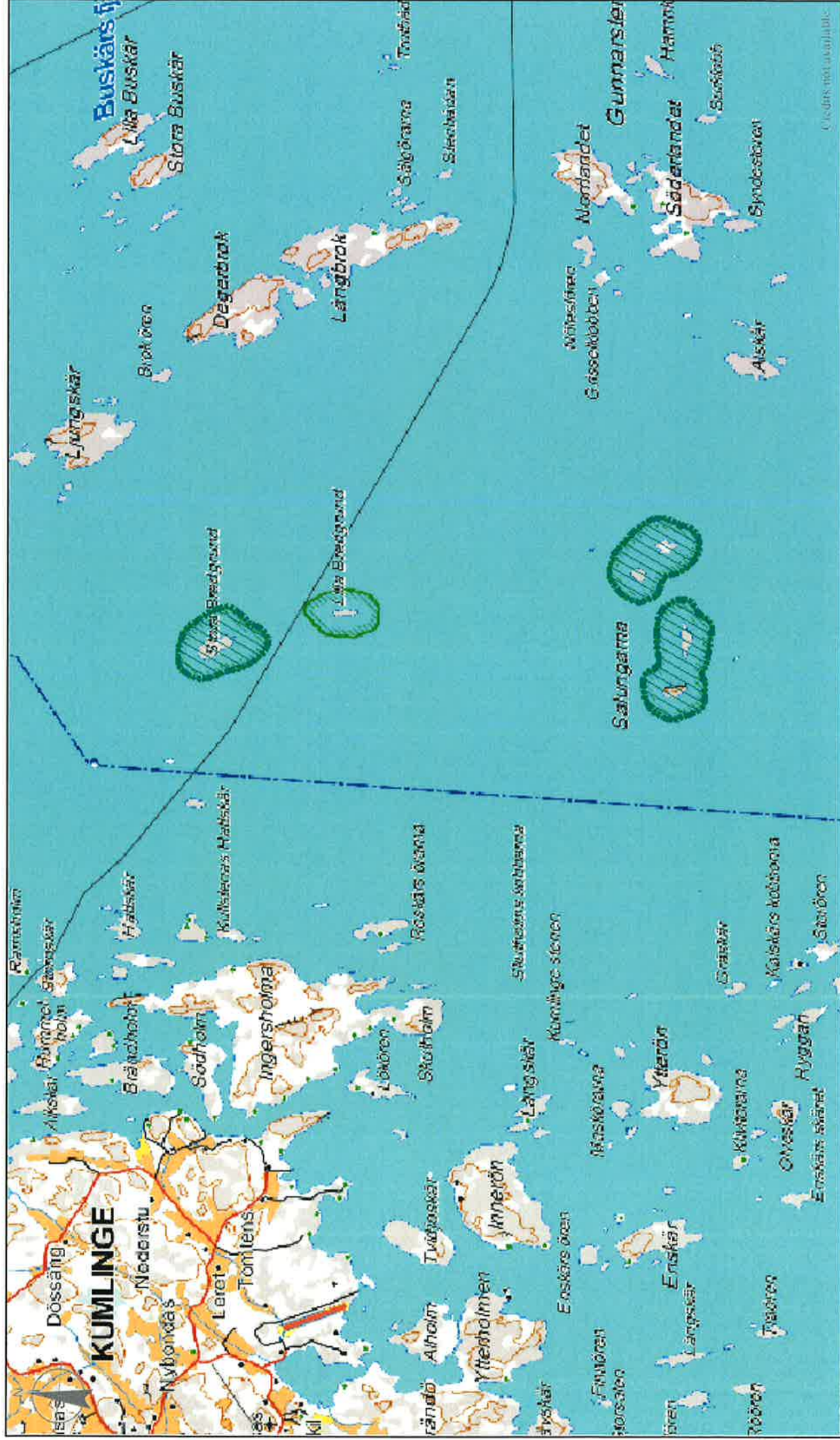
december 11, 2015



© redus not available

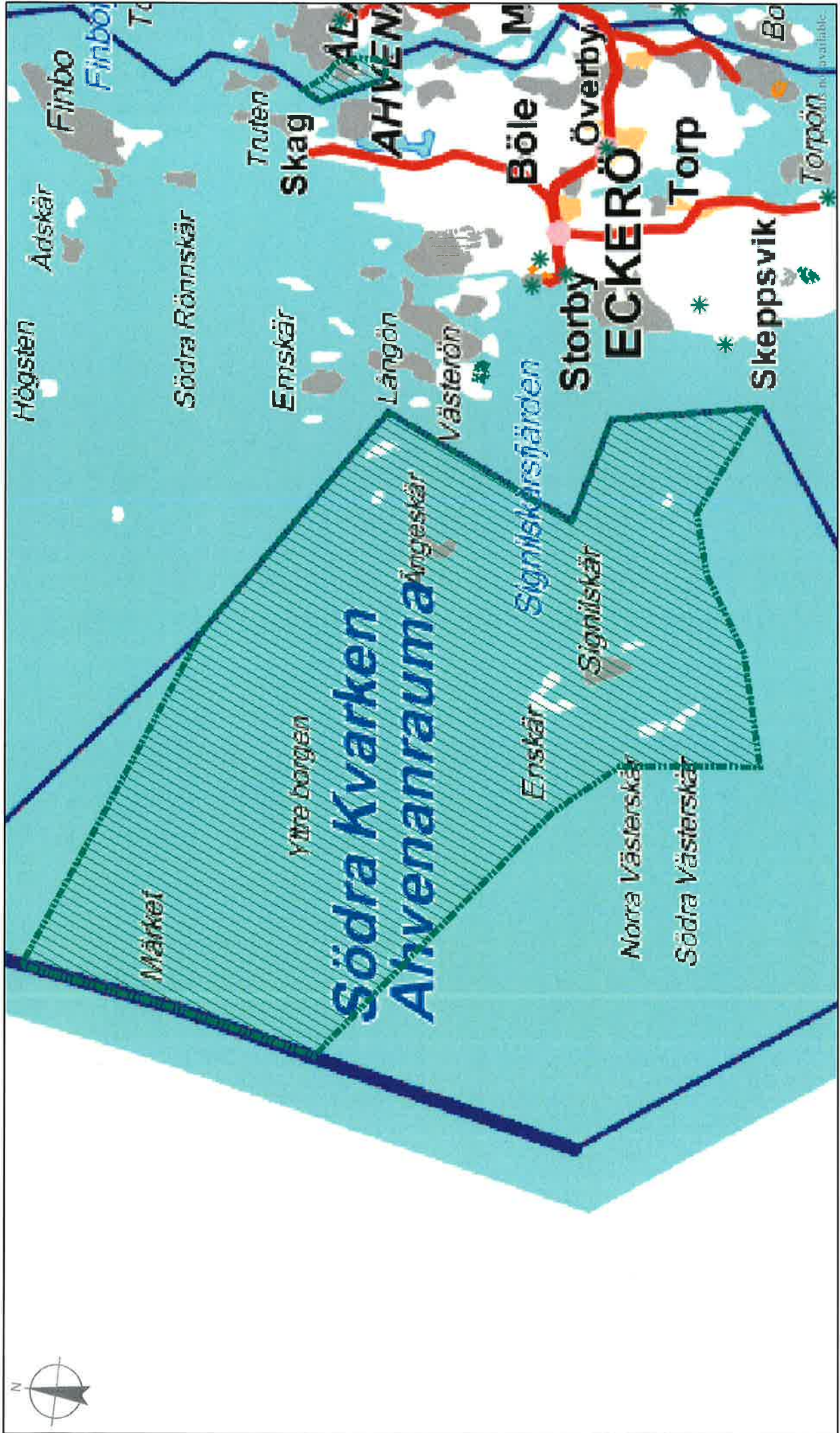


1:50 000



0,5 0 0,5 1 1,5 2 2,5 3 3,5 4 4,5 [km]

1:50 000

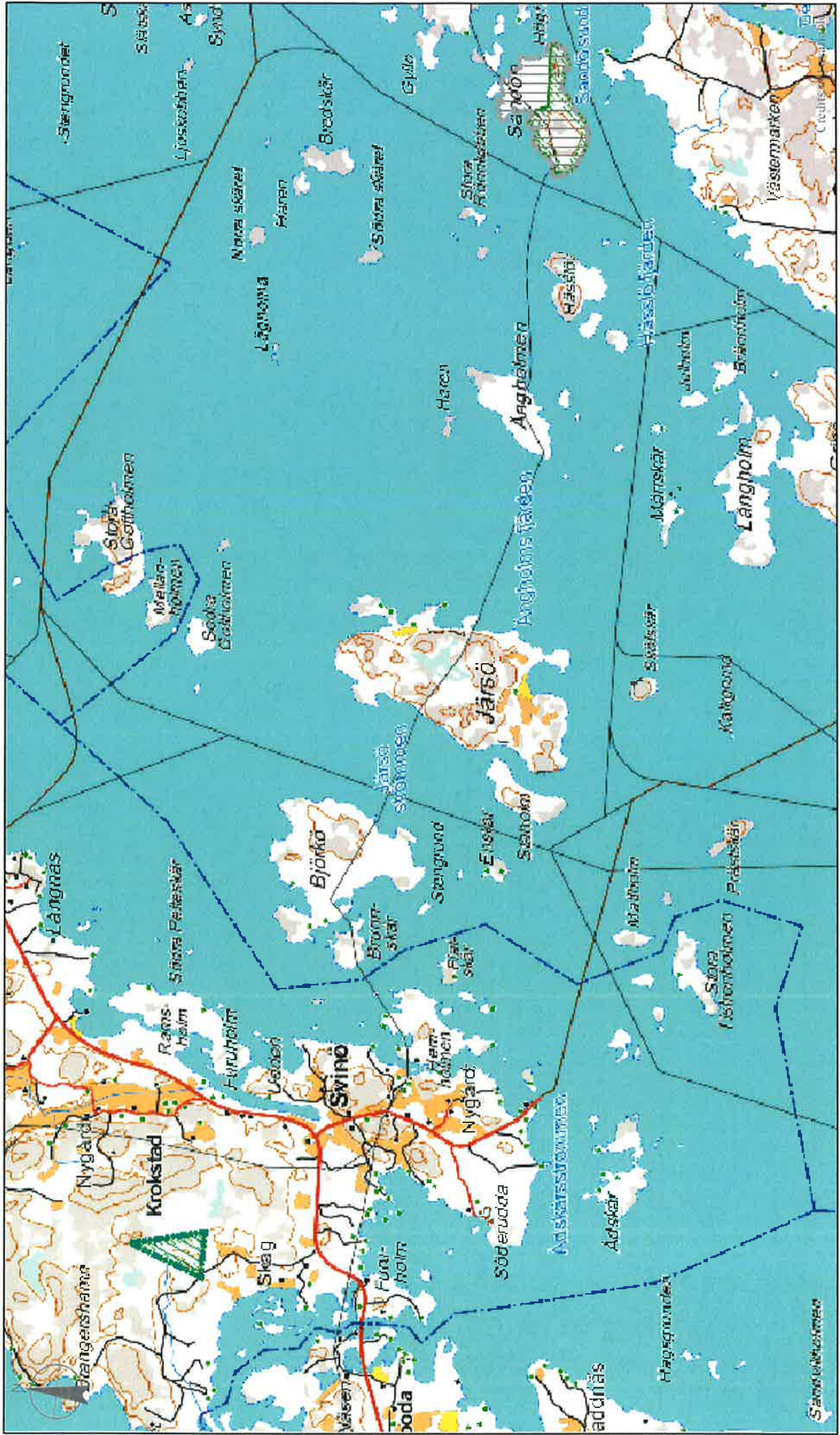


10 km

1:150 000

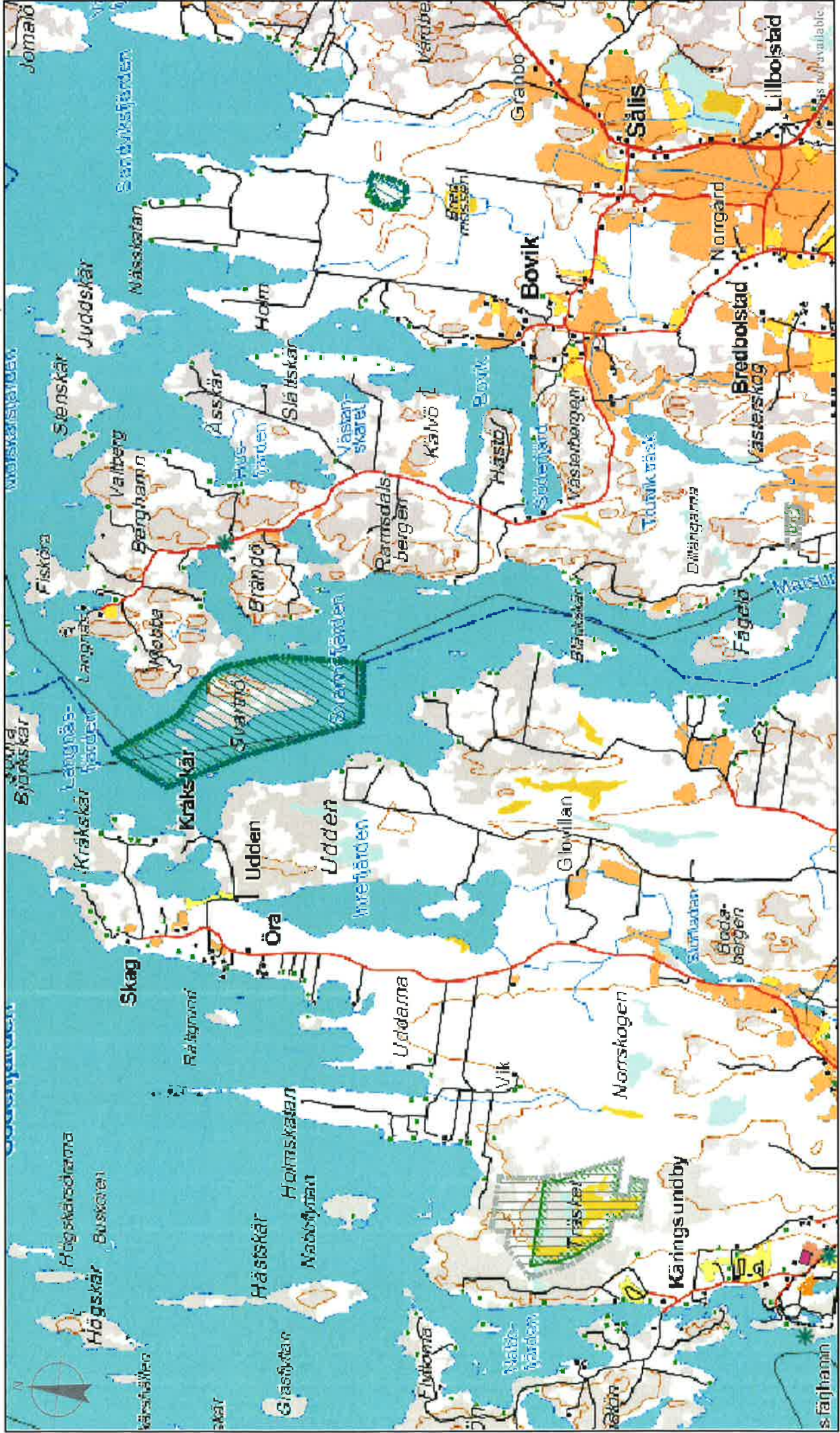


december 11, 2015



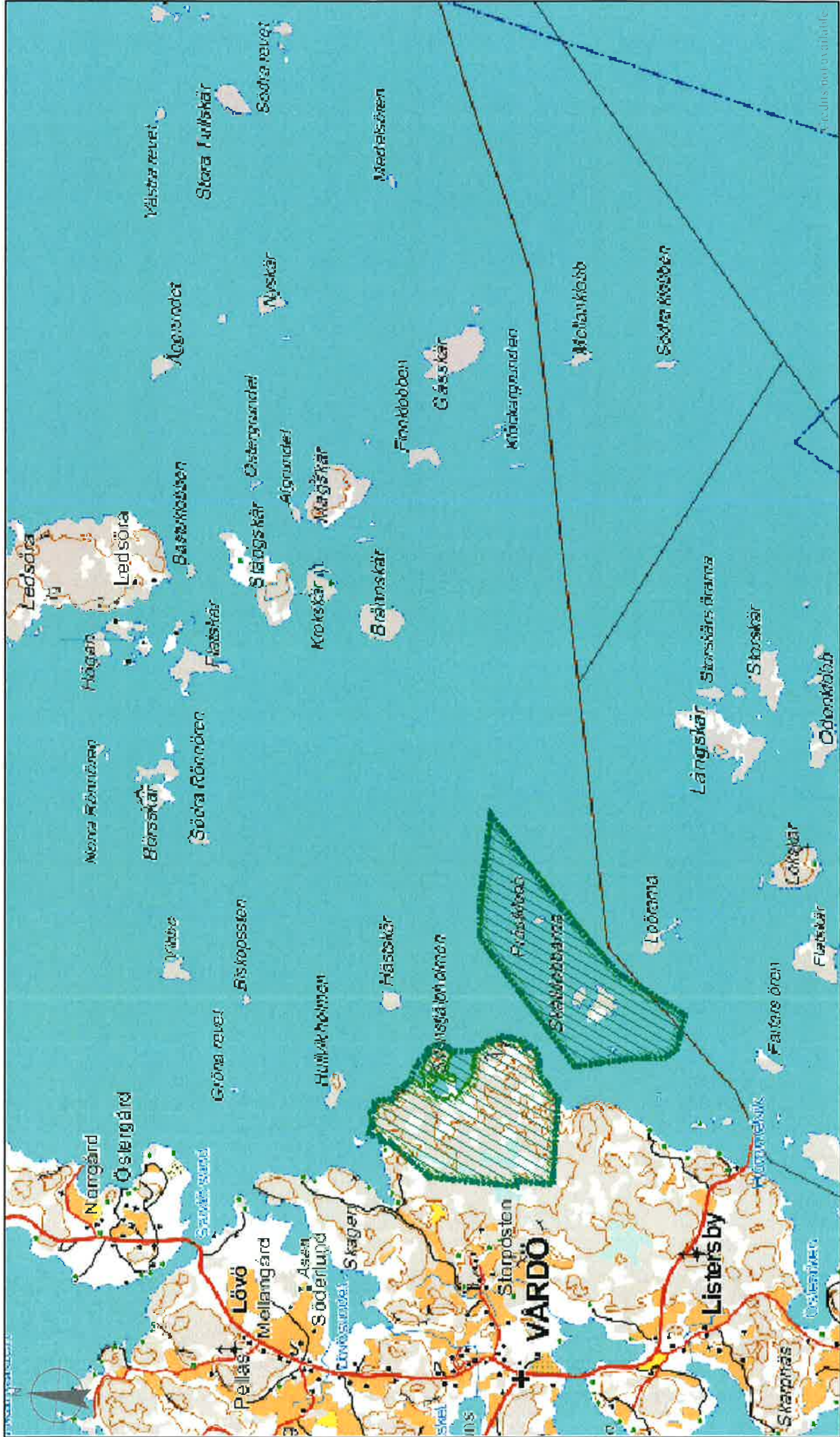
0 0,5 1 1,5 2 2,5 3 3,5 4 4,5 [km]

1:50 000



0,5 0 0,5 1 1,5 2 2,5 3 3,5 4 4,5 [km]

1:50 000



1:50 000



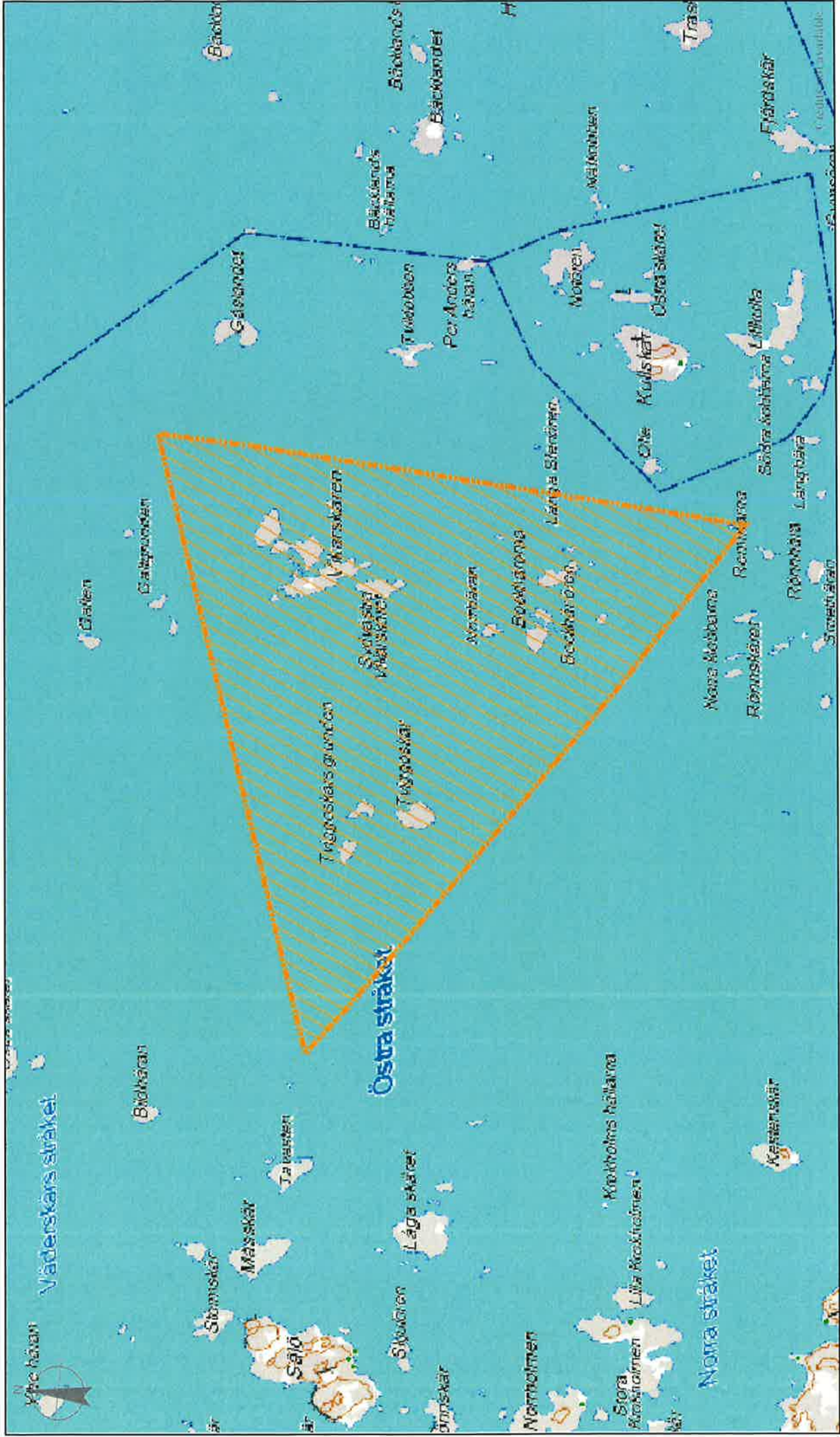
1:50 000



1:50 000



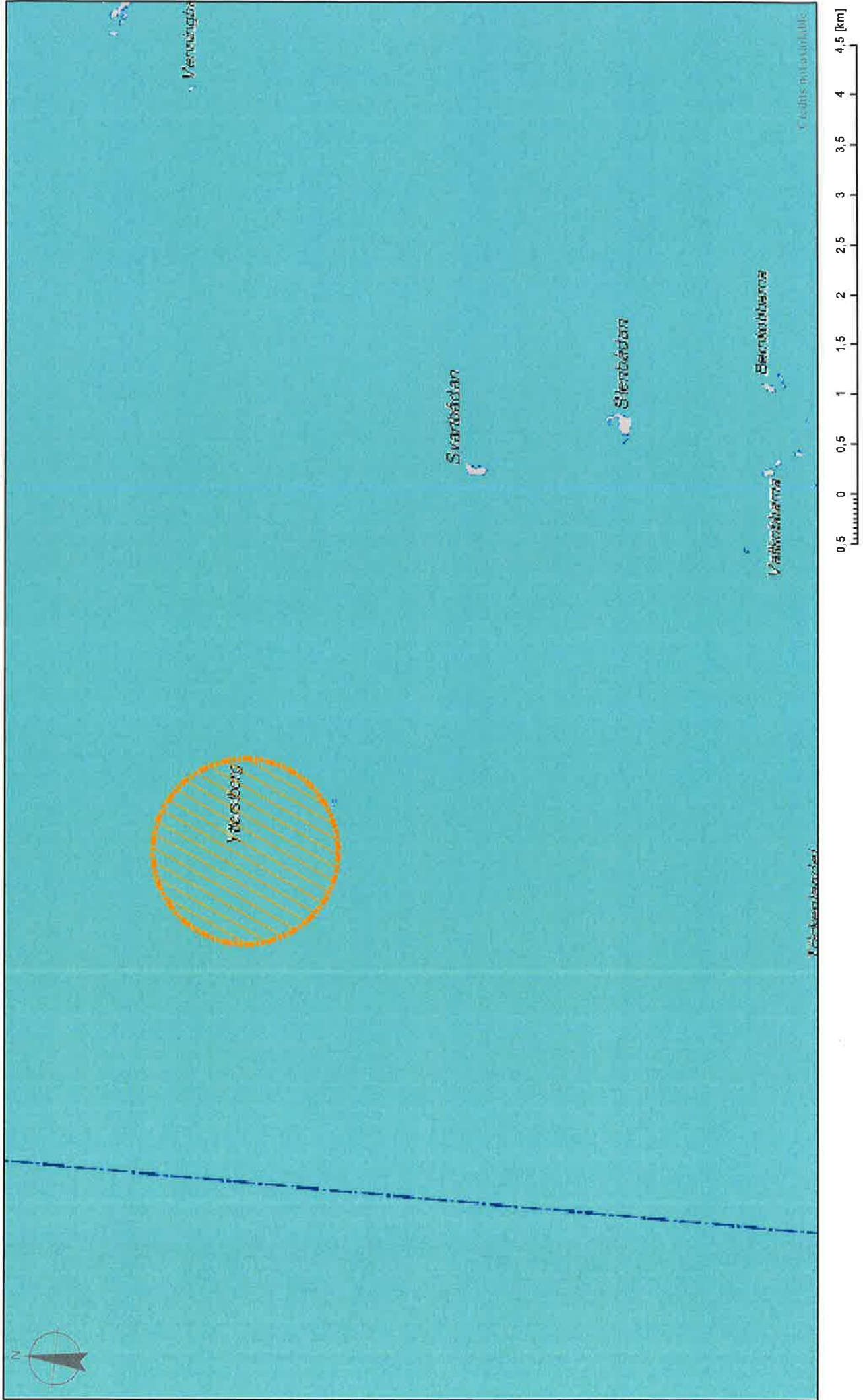
december 11, 2015



1:50 000



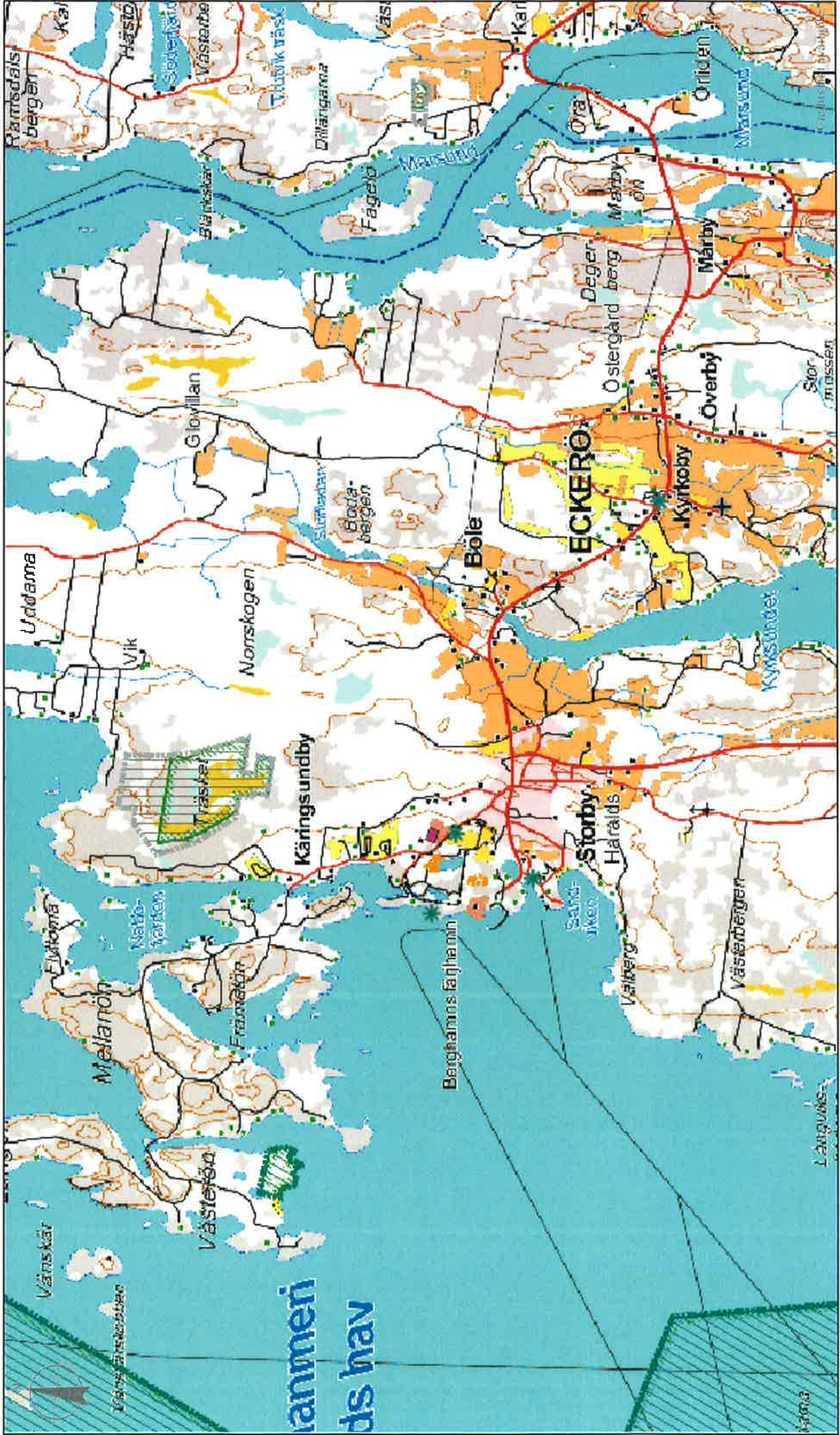
december 11, 2015



1:50 000



december 11, 2015

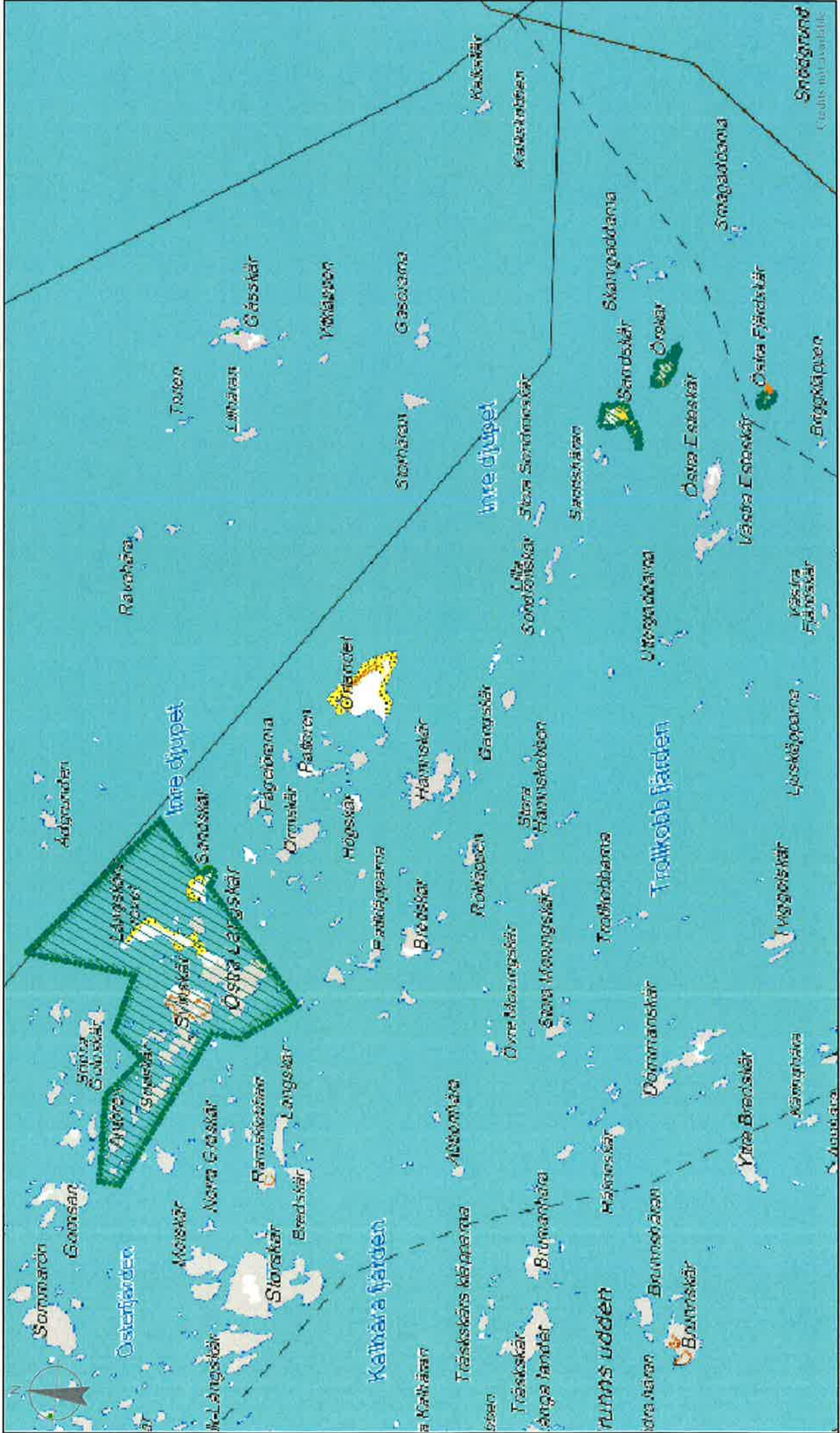


0,5 0 0,5 1 1,5 2 2,5 3 3,5 4 4,5 [km]

1:50 000



december 11, 2015



1:50 000