



Ministerio
de Agricultura, Ganadería,
Acuicultura y Pesca

Viceministerio de Acuicultura y Pesca

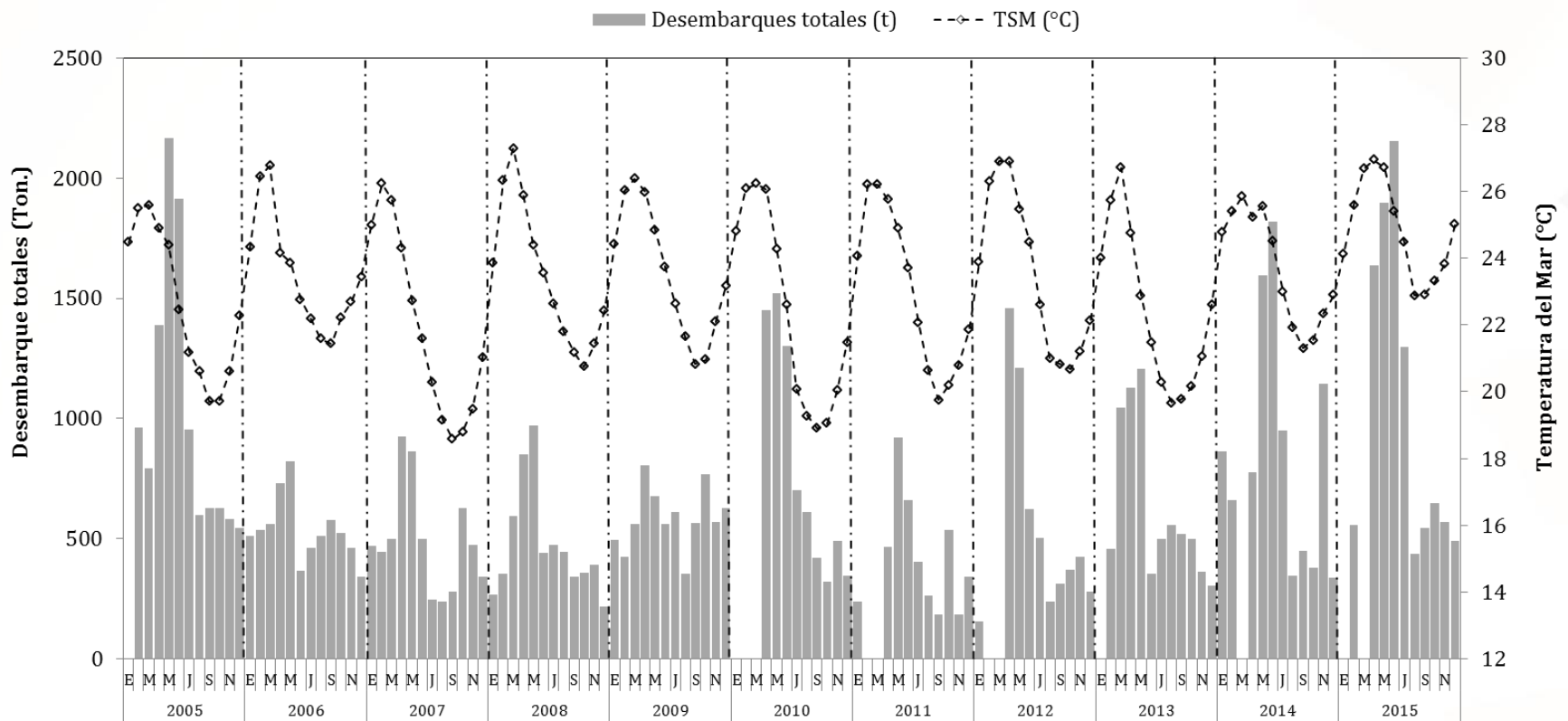
ASPECTOS BIOLÓGICO Y PESQUERO DEL RECURSO CAMARÓN POMADA (*Protrachypene precipua*) EN LA COSTA ECUATORIANA



MARZO 2016



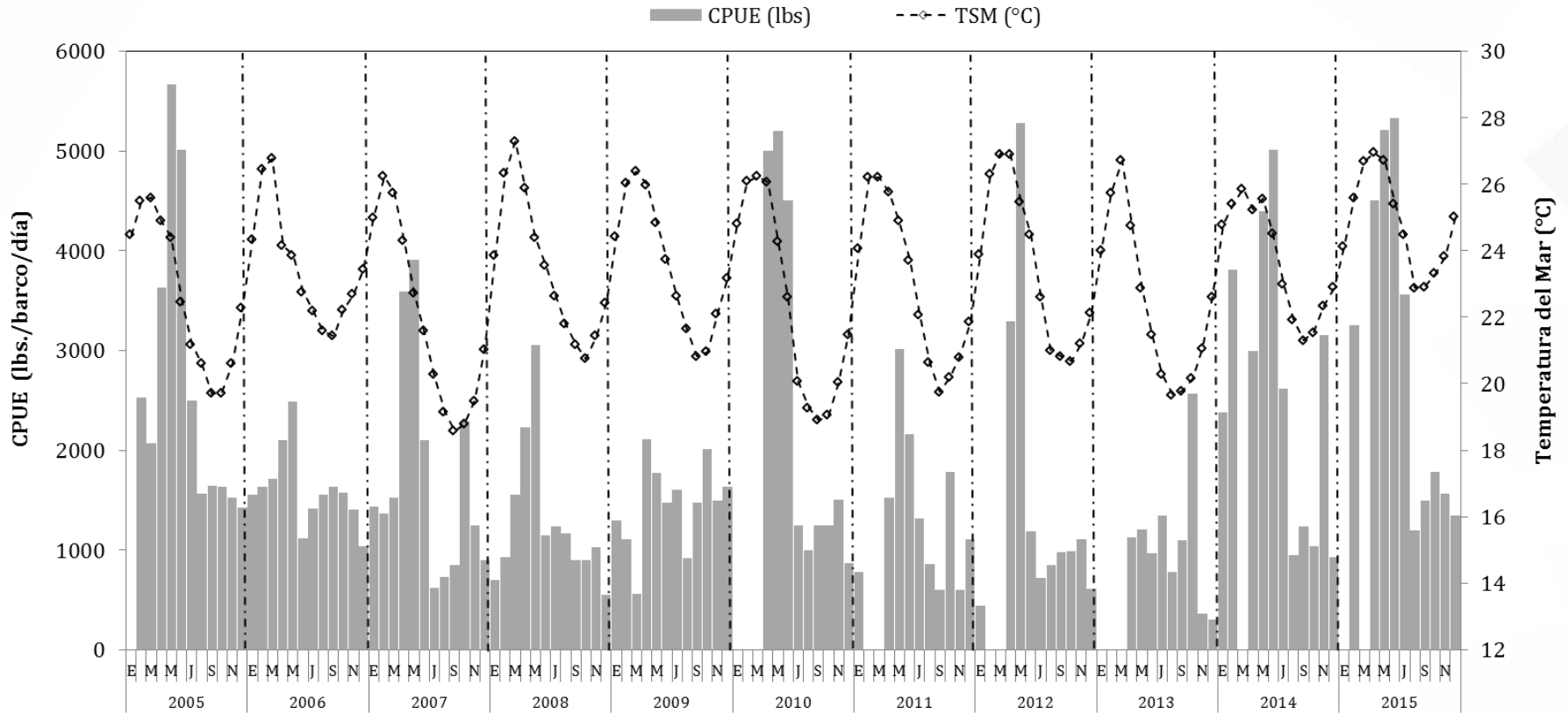
DESEMBARQUES HISTÓRICO VS TSM (°C)



Patrón de dependencia de las capturas con la abundancia que a su vez están ligadas a los eventos reproductivos asociados a la temperatura del mar

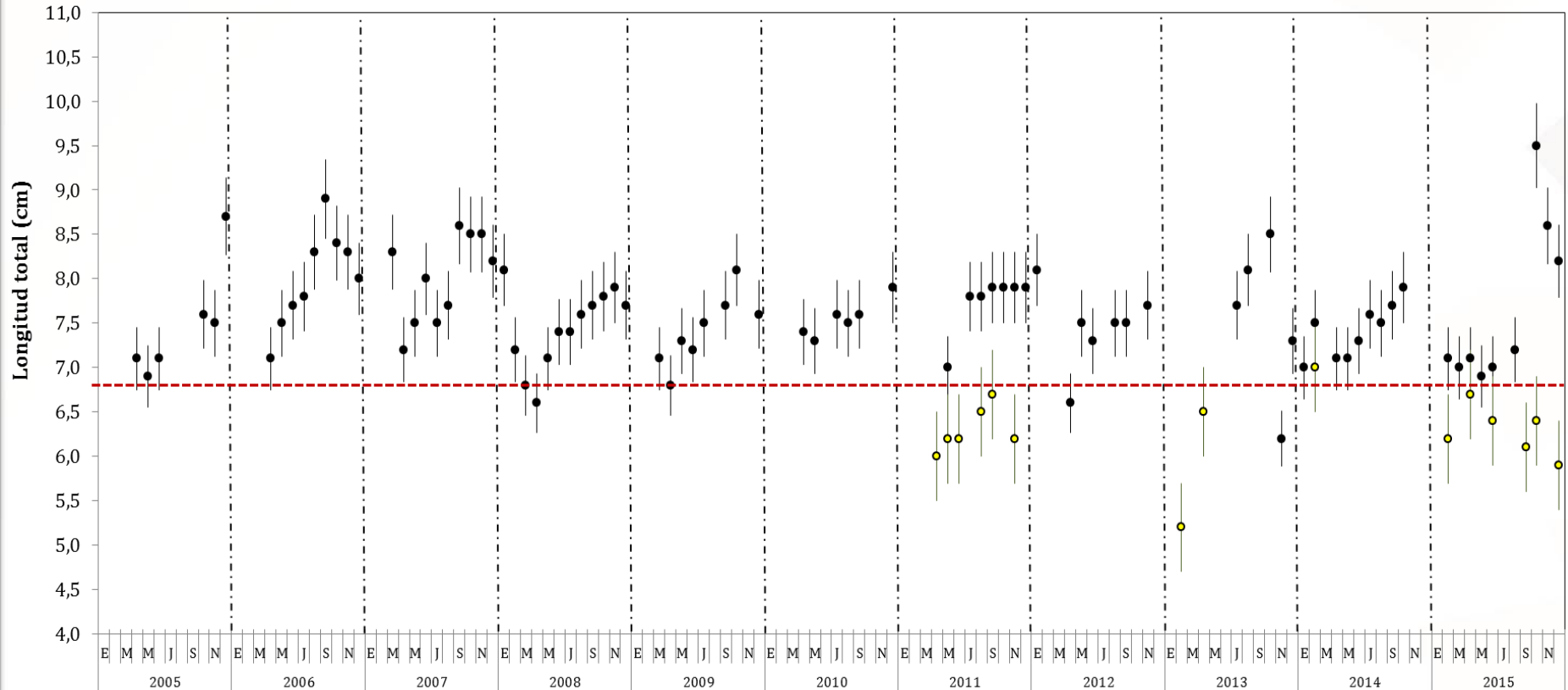


CPUE HISTÓRICO VS TSM (°C)





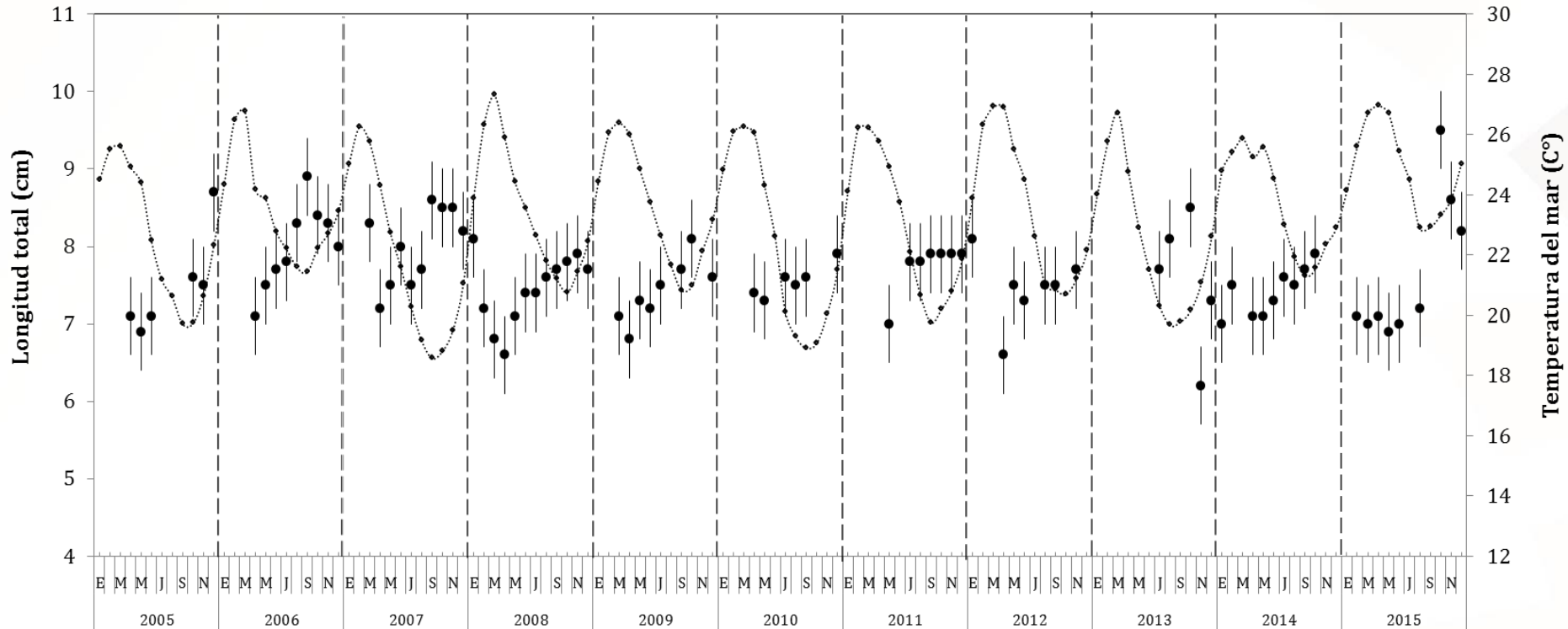
TALLA MEDIA DE CAPTURA HISTÓRICA



Tallas media de capturan siguen patrón establecido,
las menores tallas entre marzo a mayo de cada año.



TALLA MEDIA DE CAPTURA VS TSM (°C)

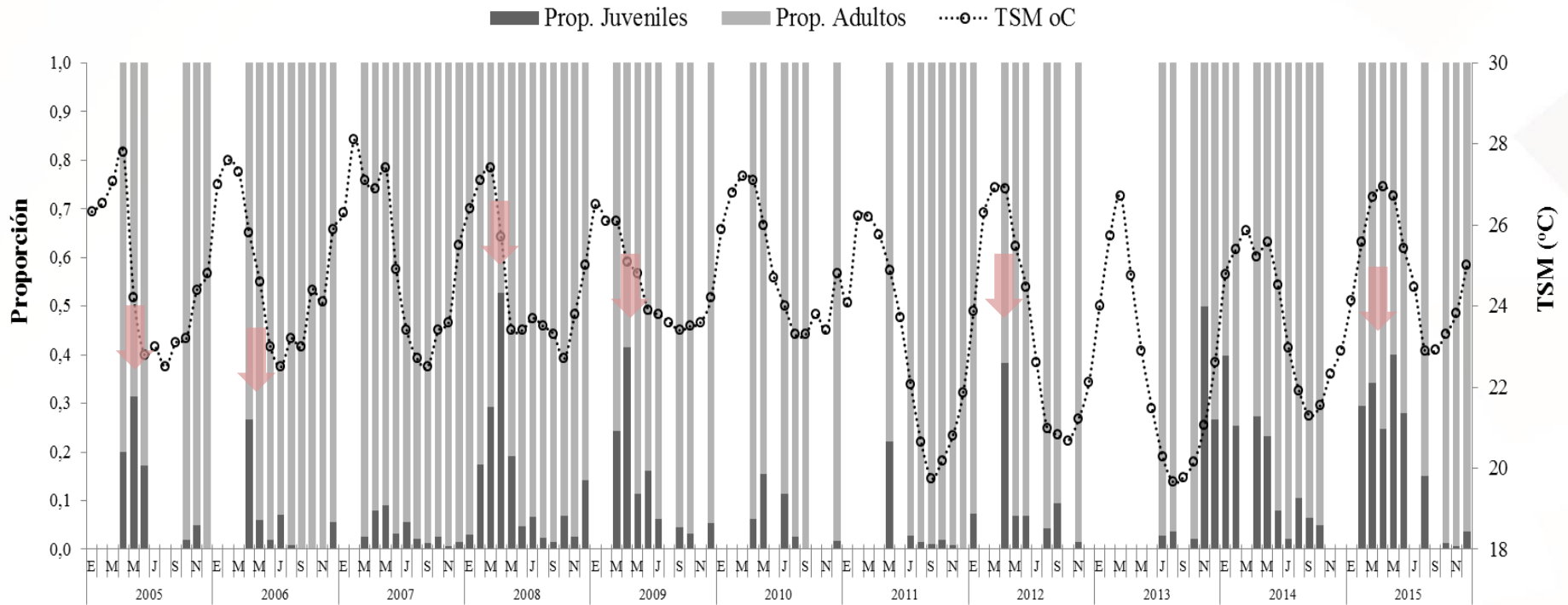


Patrón de dependencia de las tallas de captura con variables ambientales.

Mayor ocurrencia de individuos de tallas pequeñas en periodos cálidos (estación lluviosa)

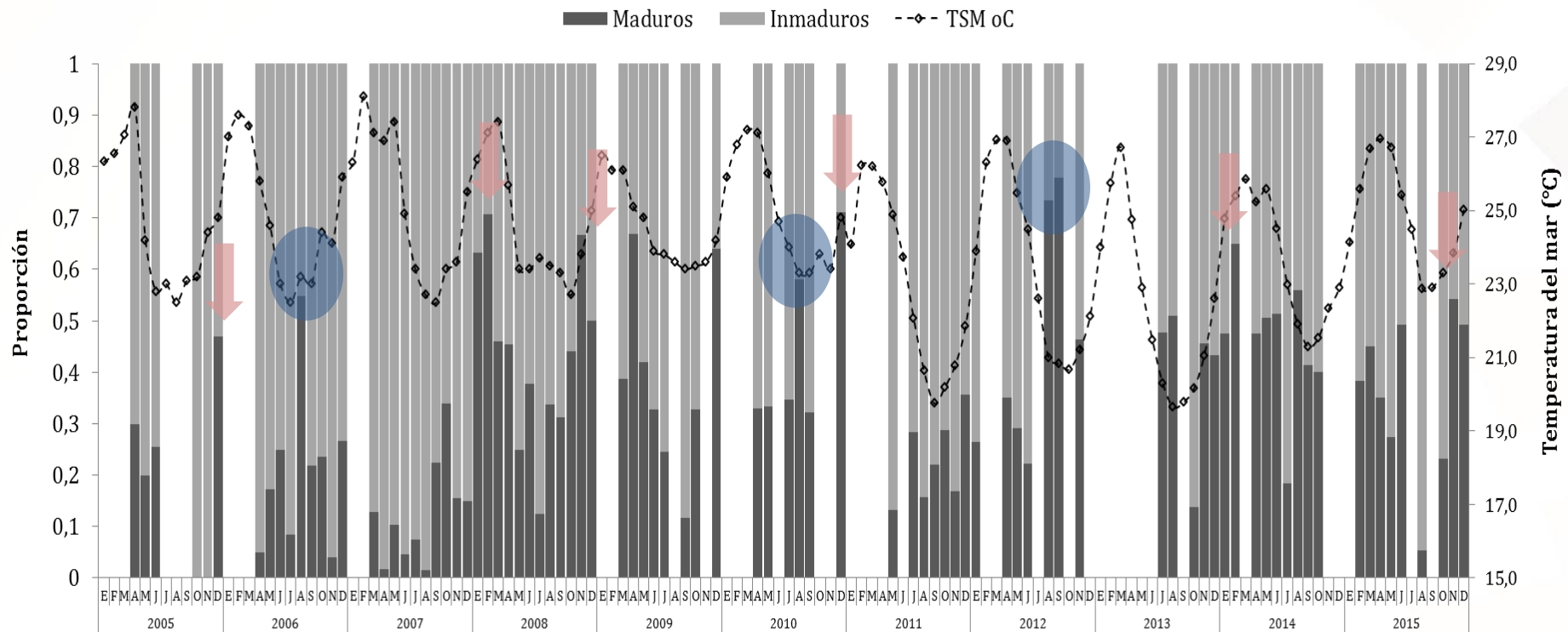


PROPORCIÓN JUVENILES VS TSM (°C)



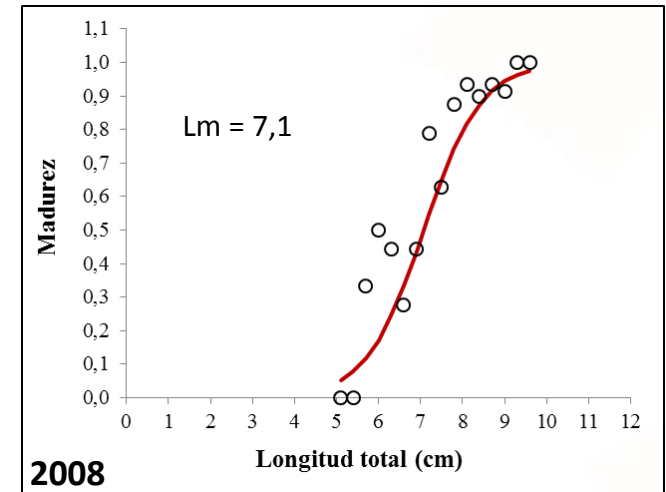
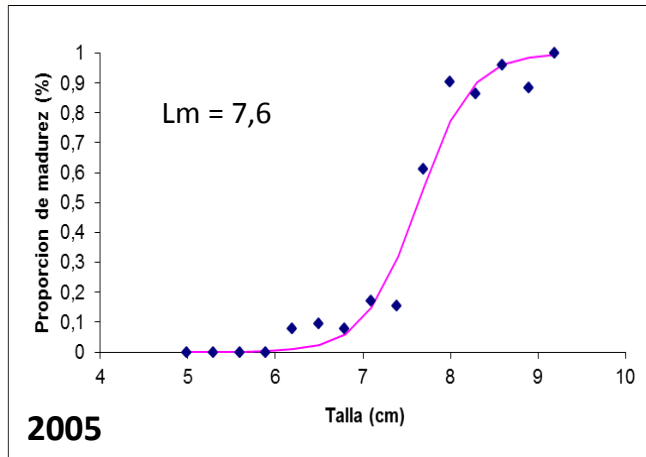


MADUROS - INMADUROS VS TSM (°C)



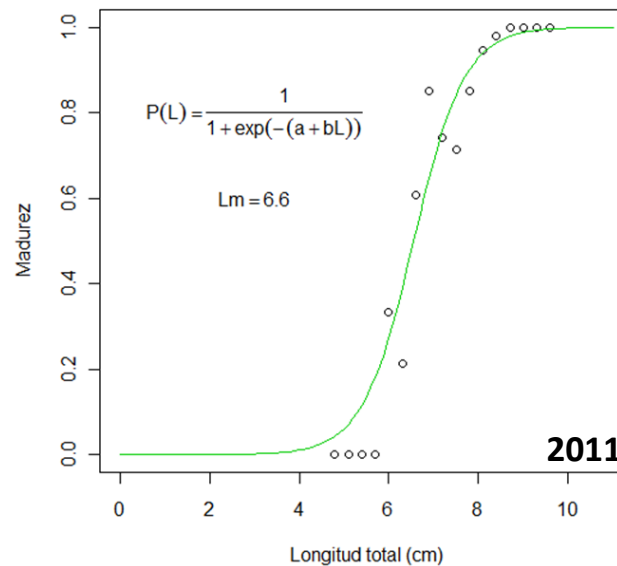


TALLA DE MADUREZ SEXUAL (L50%)



Cambios temporales en los
indicadores poblacionales

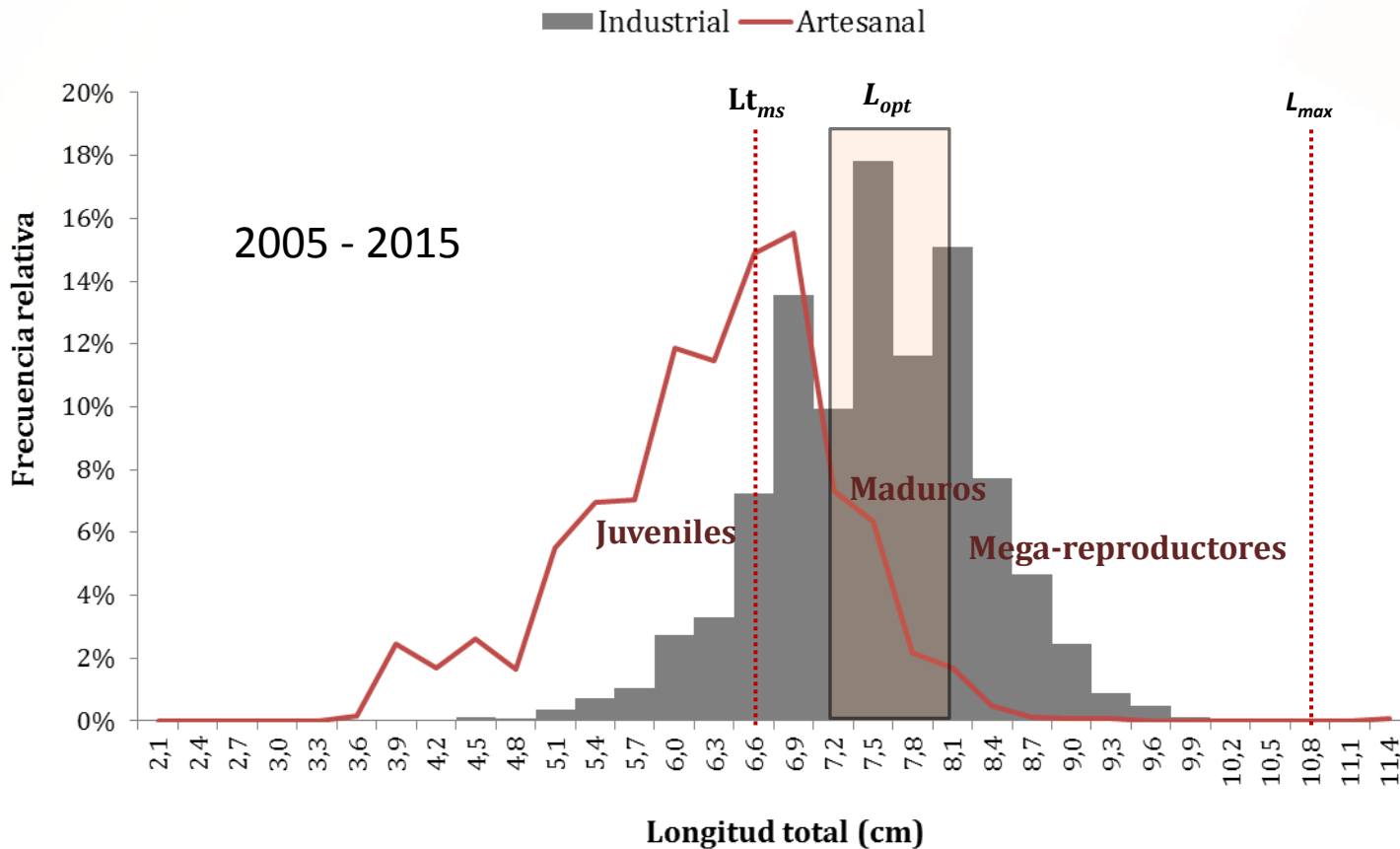
Disminución de la talla
media de madurez sexual



AÑO	Ltms (50%)
2005	7,6
2008	7,1
2011	6,6



ESTRUCTURA DE TALLAS



Pesca Industrial: 16% < L50%
Pesca Artesanal: 66% < L50%

Juveniles	19%
Adultos maduros	66%
Mega reproductores	15%



- ✓ Pesquerías de camarón pomada con alta variabilidad interanual en las capturas.
- ✓ Probables causas: Esfuerzo pesquero, variables ambientales y combinación de variables.
- ✓ Alta mortalidad natural y por pesca los hace poseer tasas elevadas de reproducción.
- ✓ Índices altos de renovación poblacional, mostrando una rápida respuesta de los efectivos a la explotación.
- ✓ Disminución en el tiempo de la talla media de madurez sexual - sobrepesca de reclutamiento?



- ✓ Patrón de dependencia entre la temperatura superficial del mar y el ingreso de individuos jóvenes a la población explotable.
- ✓ Las fluctuaciones en las capturas de *P. precipua* están relacionadas con la abundancia, que a su vez esta acoplada con los eventos reproductivos que dependen de la temperatura.
- ✓ Pesca artesanal captura el 66% de **individuos jóvenes**
- ✓ Solo aparece el 15% de los **mega reproductores** dentro de las capturas industriales
- ✓ Posible **juvenilización** de la población de camarón pomada



Ministerio
de **Agricultura, Ganadería,
Acuicultura y Pesca**

Viceministerio de Acuicultura y Pesca

Gracias

