

RTS Découverte aborde des thèmes scientifiques, économiques, géopolitiques ou culturels pour mettre en perspective l'actualité. La terre tremble? Nous expliquons pourquoi. Les Etats-Unis se choisissent un nouveau président? Nous disséquons leur système politique. Les dossiers que nous consacrons à ces différents thèmes contiennent des vidéos, audios, galeries photos, articles, infographies, quiz, etc.

Quel que soit leur âge, nos internautes peuvent également interroger, dans de nombreux domaines, des universitaires qui leur répondent ensuite en ligne. Un exemple: « Les poissons ont-ils soif? ».

RTS Découverte permet enfin aux enseignants d'accéder à des contenus classés par degré d'enseignement, par thème ou par objectif du nouveau Plan d'études romand (PER).

« Si vous ne pouvez expliquer un concept à un enfant de six ans, c'est que vous ne le comprenez pas complètement. »

Albert Einstein

FILOSOFIX

Philosophie animée

LA THÉIÈRE

DURÉE

02:45 minutes

AUTEUR

Jonas Pfister

Maître-assistant du séminaire philosophique

Conseiller d'études spécialisé Philosophie et PPE

RÉSUMÉ

L'idée d'une théière qui serait en orbite autour du soleil mais que nous ne pourrions pas voir a été introduite par le philosophe britannique Bertrand Russell. Il voulait ainsi prouver que c'est un faux raisonnement de supposer l'existence de quelque chose au seul motif que l'on ne peut la réfuter. Il critiquait par là même les arguments de ce type sur l'existence de Dieu. L'idée du monstre en spaghetti et celle des éléphants roses invisibles sont basées sur le même principe.

DIDACTIQUE

Le faux raisonnement qui consiste à supposer qu'une hypothèse est vraie uniquement parce qu'elle ne peut être réfutée, ce que l'on appelle « appel à l'ignorance » ou « argumentum ad ignorantiam », se retrouve notamment dans la discussion sur l'existence de Dieu. Les exemples parlants de la théière, du monstre en spaghetti et des éléphants roses invisibles permettent aux élèves d'apprendre à reconnaître ce faux raisonnement.

LA SÉRIE DE FILMS « FILOSOFIX » EST DISPONIBLE
SUR RTS DÉCOUVERTE
POUR CHACUN, UNE FICHE PÉDAGOGIQUE EST DISPONIBLE



PUBLIC CIBLE

DÈS
15 ANS

OBJECTIFS PÉDAGOGIQUES

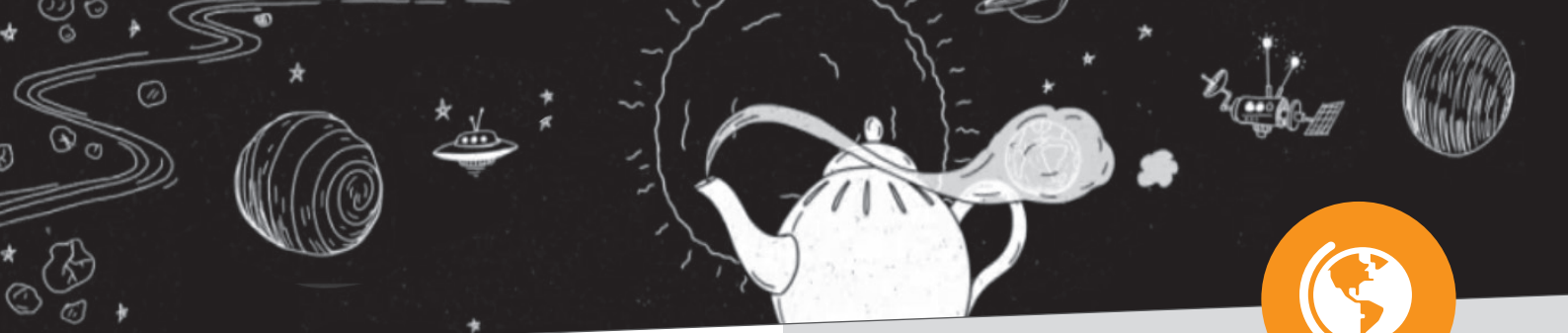
LES ÉLÈVES SAVENT...

- 1 expliquer ce qu'est une affirmation irréfutable et en donner des exemples.
- 2 expliquer pourquoi il est faux de déduire qu'une supposition est vraie (ou fausse) sur la base de l'ignorance.
- 3 classer des convictions en fonction de leur degré de rationalité.
- 4 différencier plusieurs positions en ce qui concerne l'existence de Dieu.
- 5 répondre à la question de savoir s'il est rationnel de croire en Dieu.

LIENS

Wikipédia: la théière de Russell

Wikipédia: le monstre en spaghetti volant



COURS 1

LA THÉIÈRE



LE FILM
Visionnage du film.



FICHE ÉLÈVE 1: AFFIRMATIONS IRRÉFUTABLES
Travail individuel. Puis échange de vues.

ARGUMENTUM AD IGNORANTIAM

Introduction du faux raisonnement:

Je ne peux pas réfuter **P**. **Conclusion: P** est vrai.
Ou: Je ne peux pas prouver **P**. **Conclusion: P** est faux.

L'exemple suivant constitue lui aussi un faux raisonnement de ce type:

Je ne peux pas réfuter que **P**. **Conclusion:** il est raisonnable de penser que **P**. Illustration du faux raisonnement à l'aide des exemples d'affirmations irréfutables proposés par les élèves.



FICHE ÉLÈVE 2: DEGRÉS DE RATIONALITÉ
Travail en binôme puis échange de vues.

COURS 2

EST-IL RATIONNEL DE CROIRE EN DIEU ?

THÉISME, ATHÉISME, SCEPTICISME

Introduction des positions désignées dans le film comme « théïérisme », « athéïérisme » et « scepticisme ». Attirer l'attention sur l'ironie: les désignations correctes sont: théïsme, athéïsme, scepticisme (ou agnosticisme).



FICHE ÉLÈVE 3: L'EXISTENCE DE DIEU
Travail en binôme ou de groupe. Echange de vues et discussion. Possibilité d'approfondissement des arguments pour et contre l'existence de Dieu.

LA THÉIÈRE

DESCRIPTION AVEC DURÉE SEGMENTÉE



LA THÉIÈRE
00:10 Un voisin croit qu'une théière est en orbite autour du soleil. Personne n'a encore vu cette théière car elle est trop petite pour être détectée par un télescope. Le voisin, que l'on pourrait qualifier de « théïériste », affirme malgré tout que tant que personne n'aura réfuté son hypothèse, il continuera d'y croire. Ce qui ne peut être réfuté est susceptible d'être vrai. Est-ce exact ?



LE MONSTRE EN SPAGHETTIS
01:01 Il existe de nombreuses hypothèses farfelues qui ne sont pas réfutables. Par exemple, l'idée selon laquelle notre monde aurait été créé par un monstre en spaghetti volant. Ou encore l'éventualité de l'existence de petits éléphants roses qui s'évaporerait dès qu'on les regarderait. Ces hypothèses sont impossibles à réfuter. Pour croire à l'existence de quelque chose, nous avons besoin d'arguments solides. Il ne suffit pas de dire que la supposition est irréfutable, sinon toutes les hypothèses les plus absurdes seraient envisageables.



THÉIÉRISME, ATHÉIÉRISME, SCEPTICISME
01:50 Que peut-on en conclure dans le cas du voisin et de sa théière ? Qui a raison ? Le « théïériste » qui croit en l'existence de la théière ? L'« athéïériste » qui croit en sa non-existence ? Ou le sceptique qui ne croit ni en l'existence, ni en la non-existence de la théière, et qui pense qu'il est impossible de le savoir.



DIEU
02:24 Qu'en est-il de la croyance en l'existence de Dieu ? Est-elle aussi irrationnelle que la croyance en l'existence d'un monstre en spaghetti volant ? Est-il raisonnable de croire en quelque chose dont l'existence ne peut être prouvée ?



SOLUTIONS

QUELS SONT LES TROIS EXEMPLES D’AFFIRMATIONS IRRÉFUTABLES CITÉS DANS LE FILM?

- 1 La théière en orbite autour du soleil, entre Mars et la Terre. Elle est si petite que nous ne pouvons la voir.
- 2 Le monstre en spaghettis qui a créé le monde et les hommes.
- 3 Les éléphants roses qui deviennent invisibles dès qu’on les regarde.

DÉVELOPPE TON PROPRE EXEMPLE D’AFFIRMATION IRRÉFUTABLE.

Solutions individuelles, par exemple un dragon vivant sur la face cachée de la lune et qu’on ne peut donc pas voir.



SOLUTIONS

CLASSE LES AFFIRMATIONS SUIVANTES SELON LEUR DEGRÉ DE RATIONALITÉ.

TRÈS RATIONNEL	ASSEZ RATIONNEL	ASSEZ IRRATIONNEL	TRÈS IRRATIONNEL
3 10	1 4 5 7	6 8	2 9

Le classement peut différer selon les élèves car il dépend des connaissances et des croyances de chacun. Les exemples de la catégorie « Assez rationnel » pourraient être subdivisés de manière plus détaillée encore: il est plus rationnel de penser que les atomes et les électrons existent que de penser qu'il existe une vie extraterrestre dans l'Univers. Au vu de la taille de l'Univers, on peut toutefois penser que cette dernière affirmation est rationnelle.

QUELLES RÉFLEXIONS ENTRENT EN LIGNE DE COMPTE DANS LE CLASSEMENT ?

L'important est de pouvoir justifier ses convictions, c'est-à-dire de pouvoir évaluer la probabilité qu'une conviction est vraie au regard des preuves dont on dispose.

SOLUTIONS

**EST-IL RATIONNEL DE CROIRE À L'EXISTENCE DE DIEU ?
RÉFLÉCHIS À DES ARGUMENTS POUR ET CONTRE L'EXISTENCE DE DIEU ET NOTE-LES CI-DESSOUS.**

RÉPONSES POSSIBLES :

ARGUMENTS EN FAVEUR DE L'EXISTENCE DE DIEU :

- Il suffit d'observer le monde : une nature aussi complexe ne peut qu'être l'œuvre d'un créateur. (Preuve théologique)
- Il doit y avoir une origine, et cette origine est Dieu. (Preuve cosmologique)
- Il y a de nombreuses sources historiques (la Bible) qui attestent de l'existence de Dieu.
- Il y a des choses que l'on ne peut expliquer. (Argument du miracle)
- Dieu est inconcevable. (Mysticisme)

ARGUMENTS CONTRE L'EXISTENCE DE DIEU :

- Dieu n'est que bonté : il n'aurait pas permis l'existence du mal dans le monde (problème de la théodicée).
- Il existe dans les différentes cultures un grand nombre de représentations différentes de Dieu. Ces représentations sont développées à partir des représentations existant dans chaque culture.
- Pourquoi n'y aurait-il qu'un Dieu UNIQUE ? Il pourrait en exister plusieurs (ou bien une théière ou un monstre en spaghettis).
- Tout ce que nous sommes actuellement en mesure d'expliquer dans le monde, nous pouvons le faire en dehors de l'existence de Dieu. L'hypothèse de l'existence de Dieu n'explique rien, elle peut donc être ignorée. (Principe de parcimonie, rasoir d'Ockham)

Les arguments cités ne permettent ni de prouver ni de réfuter l'existence de Dieu.

Il faut peser les arguments pour et contre pour décider s'il est rationnel ou pas de croire à l'existence de Dieu.