



PERÚ

Ministerio
de Agricultura

Servicio Nacional
de Sanidad Agraria
SENASA

Dirección
de Sanidad Animal

Situación sanitaria actual del Perú:

Reporte de Canales endémicos y tendencias de las principales enfermedades de los animales terrestres, de importancia para la salud pública y el sector pecuario.

Periodo 2,000-2,008

En los últimos años, varias zoonosis nuevas, emergentes y reemergentes, han adquirido importancia mundial para la salud humana y exigido una rápida respuesta y un trabajo de equipo entre los médicos, veterinarios y biólogos. El SENASA a través del área de sanidad animal viene aportando al mantenimiento y a la promoción de la salud pública. Convencidos que la salud es multidimensional, la política y la práctica en el campo de la salud deben ser también interdisciplinarias e intersectoriales, por ello es vital el aporte de información sanitaria actualizada a todo nivel, información que el SENASA comparte ahora con todos involucrados en el que hacer de la prevención, control y erradicación de enfermedades zoonóticas y enfermedades de los animales.

En esta publicación se presenta los diferentes canales enzoóticos o curvas de endemismo correspondiente a las principales enfermedades de los animales terrestres o consideraras de importancia para la salud pública o de importancia económica para el país, el periodo corresponde a los años 2000 al 2008 y los reportes analizados al mes de diciembre de 2008. Para el caso de enfermedades no endémicas y por la frecuencia esporádica de brotes, se han elaborado las tendencias de medida central; estamos convencidos que la información será de mucha ayuda para aquellos que están directamente relacionados a la vigilancia de enfermedades, tanto a nivel nacional como internacional.

Dirección de Análisis de Riesgo y Vigilancia Epidemiológica
Dirección de Sanidad Animal
Servicio Nacional de Sanidad Agraria
SENASA-PERU

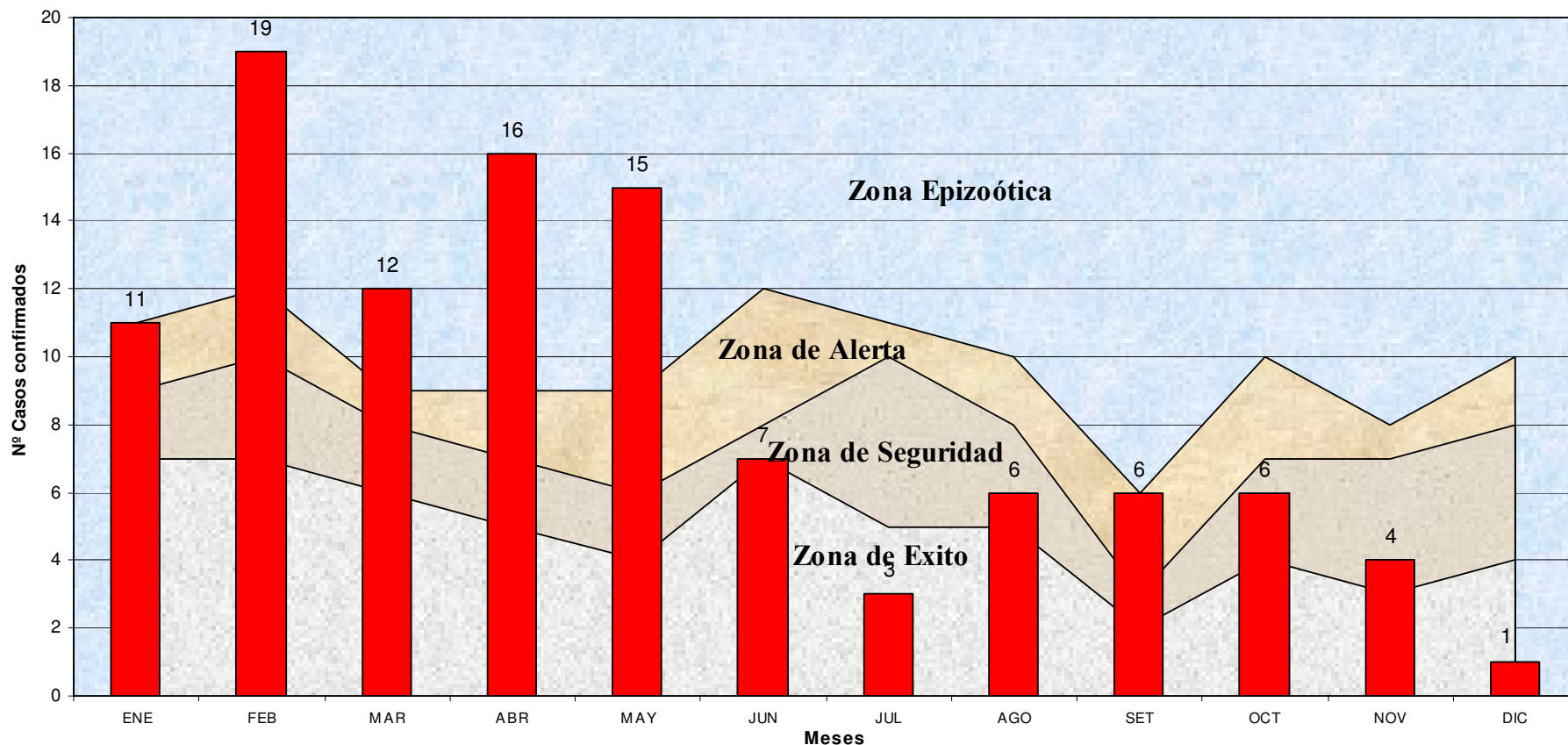
Algunas consideraciones:

Las epidemias o brotes pueden ser definidos como un exceso en el número de casos de un problema de salud dado, en una población, un período y un lugar en particular. Sin embargo, determinar lo que constituye un exceso implica conocer lo que es normal o de esperar.

La elaboración de canales o corredores endémicos que seguidamente presentamos, permitirán definir los valores de casos esperados y de esta forma evidenciar de forma gráfica la aparición de un número mayor de casos.

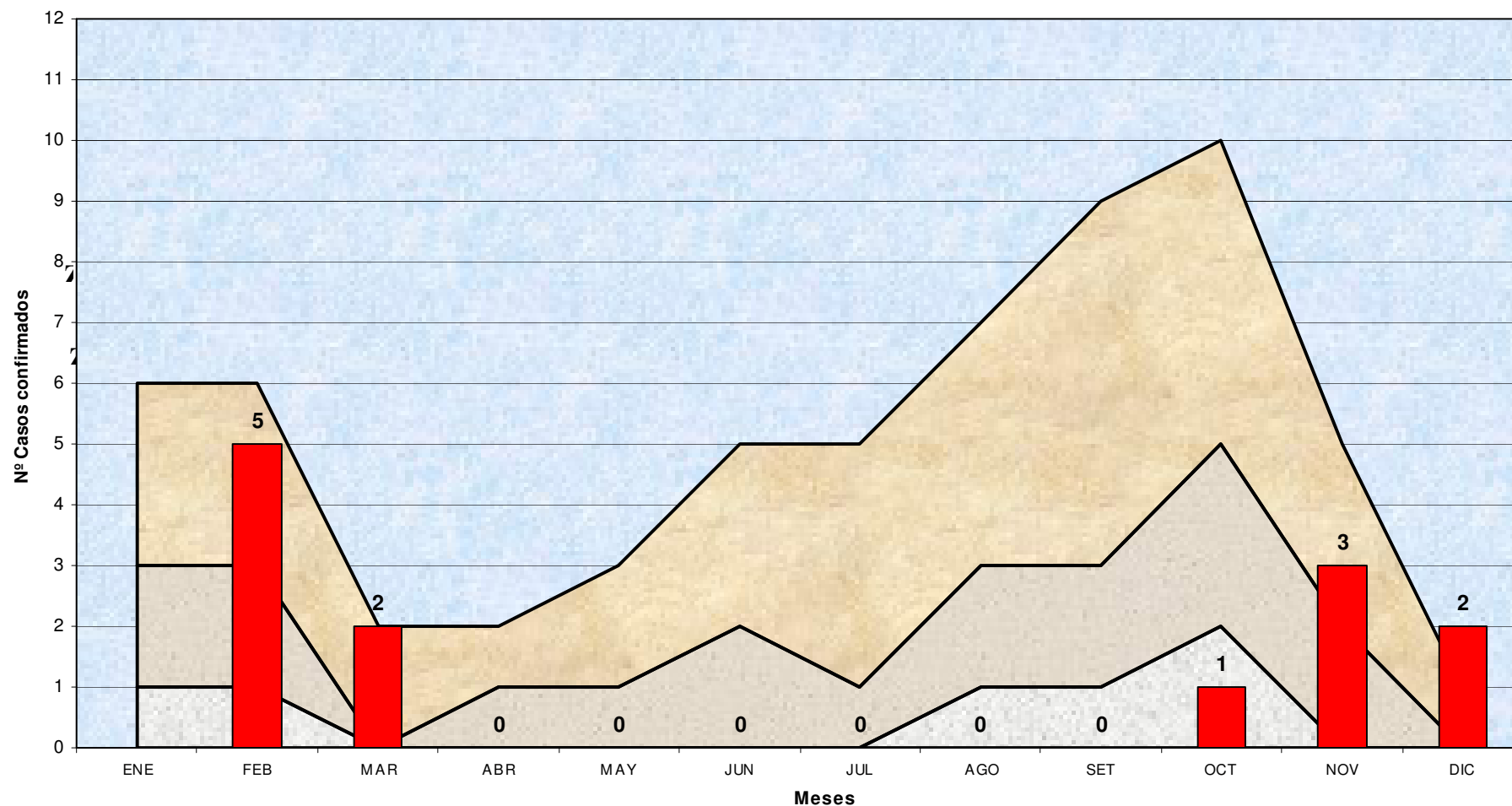
Las curvas enzoóticas y las tendencias, se han elaborado mediante la determinación de la media geométrica de los datos históricos (casos comprobados) de los últimos ocho años y su intervalo de confianza. Se presenta también un corredor endémico acumulativo que facilitará la vigilancia de sucesos enzoóticos de baja incidencia.

Curva Enzoótica de Rabia Silvestre Casos confirmados mensuales, Perú 2000-2008



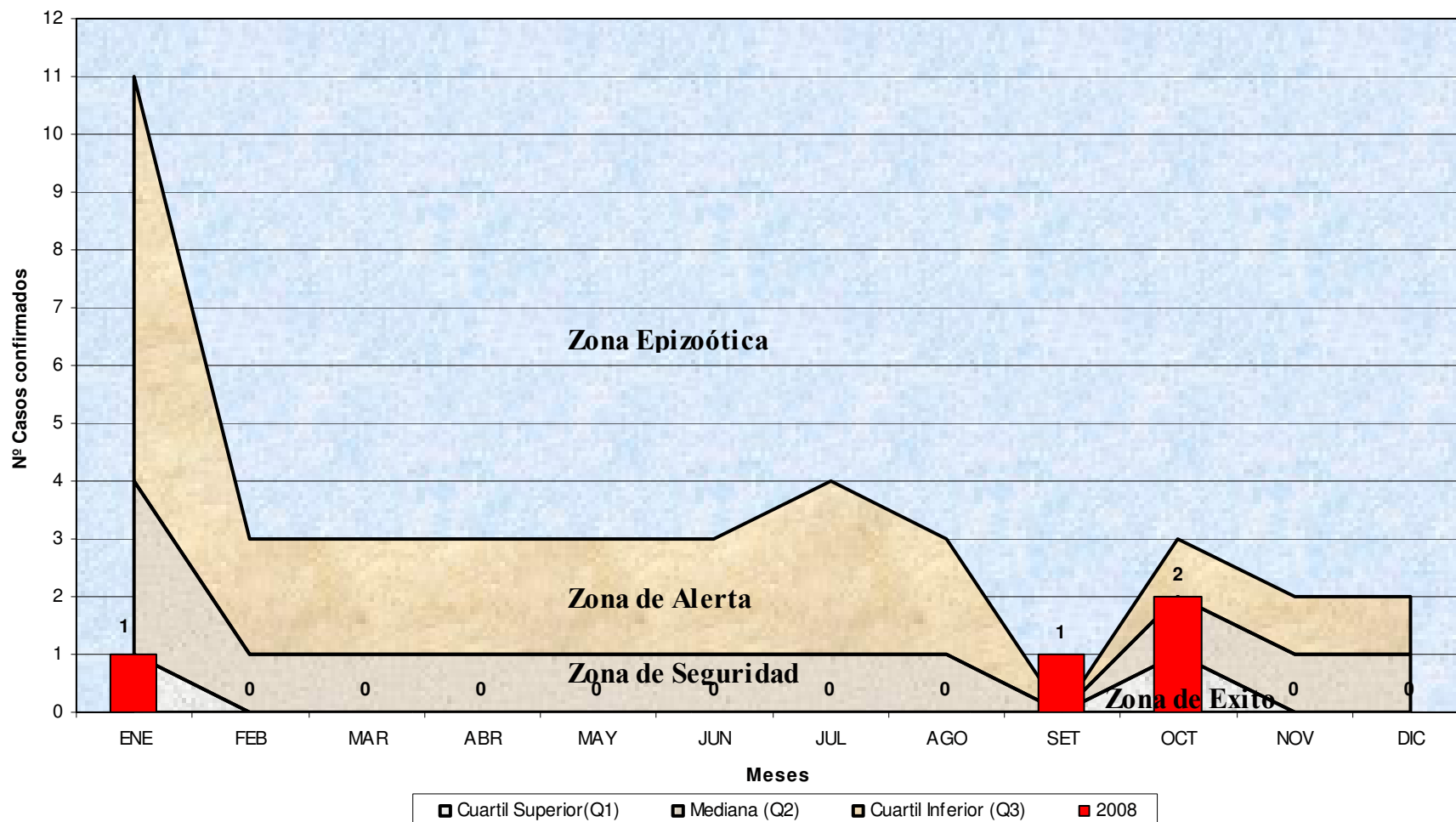
Cuartil Superior(Q1)
 Mediana (Q2)
 Cuartil Inferior (Q3)
 2008

Curva Enzoótica de Peste Porcina Clásica
Casos confirmados mensuales, Perú 2000-2008

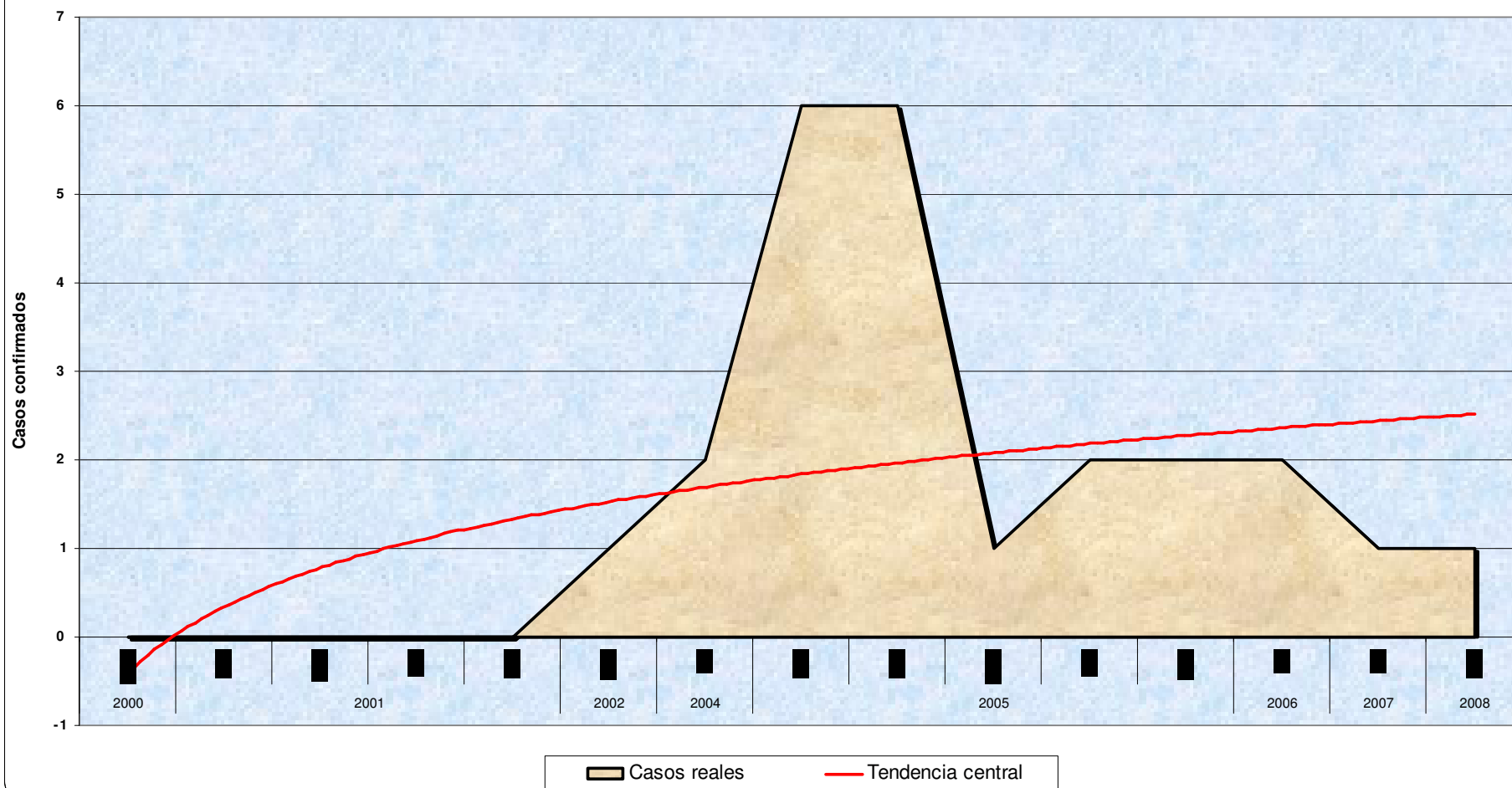


■ Cuartil Superior(Q1) ■ Mediana (Q2) ■ Cuartil Inferior (Q3) ■ 2008

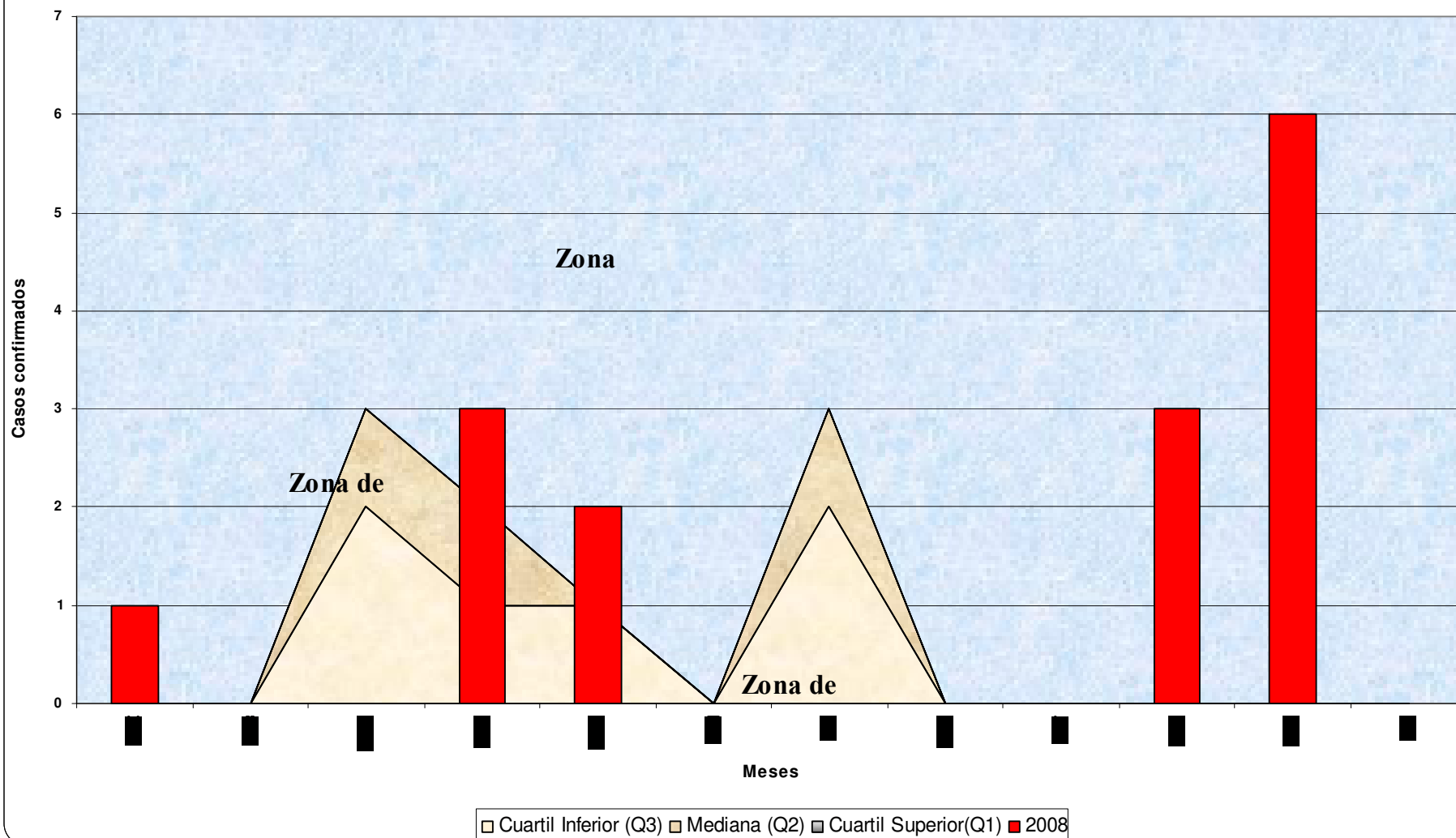
Curva Enzoótica de EV Tipo New Jersey
Casos confirmados mensuales, Perú 2000-2008



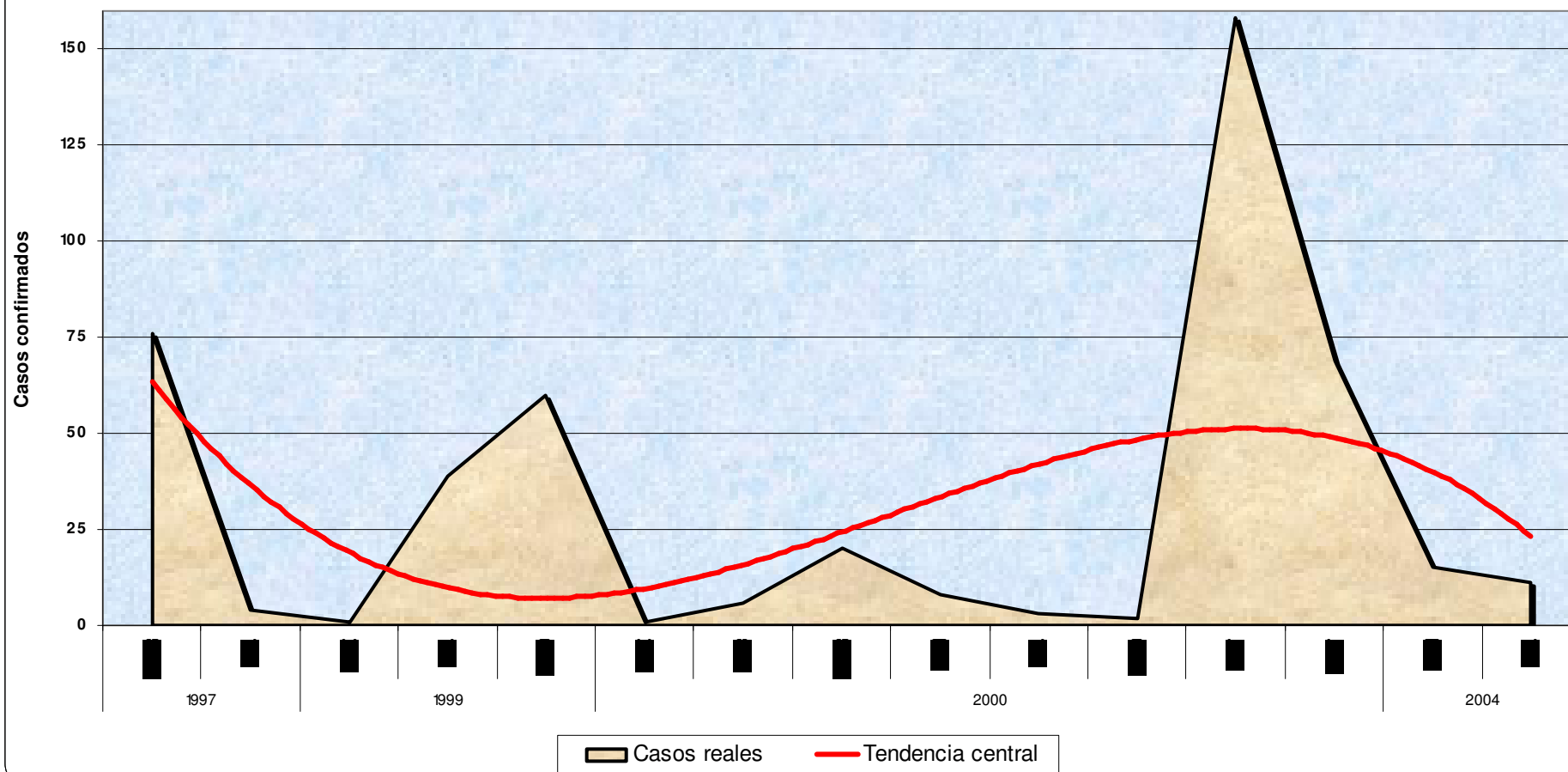
Medidas de Tendencia Central de Antrax Periodo 2000-2008



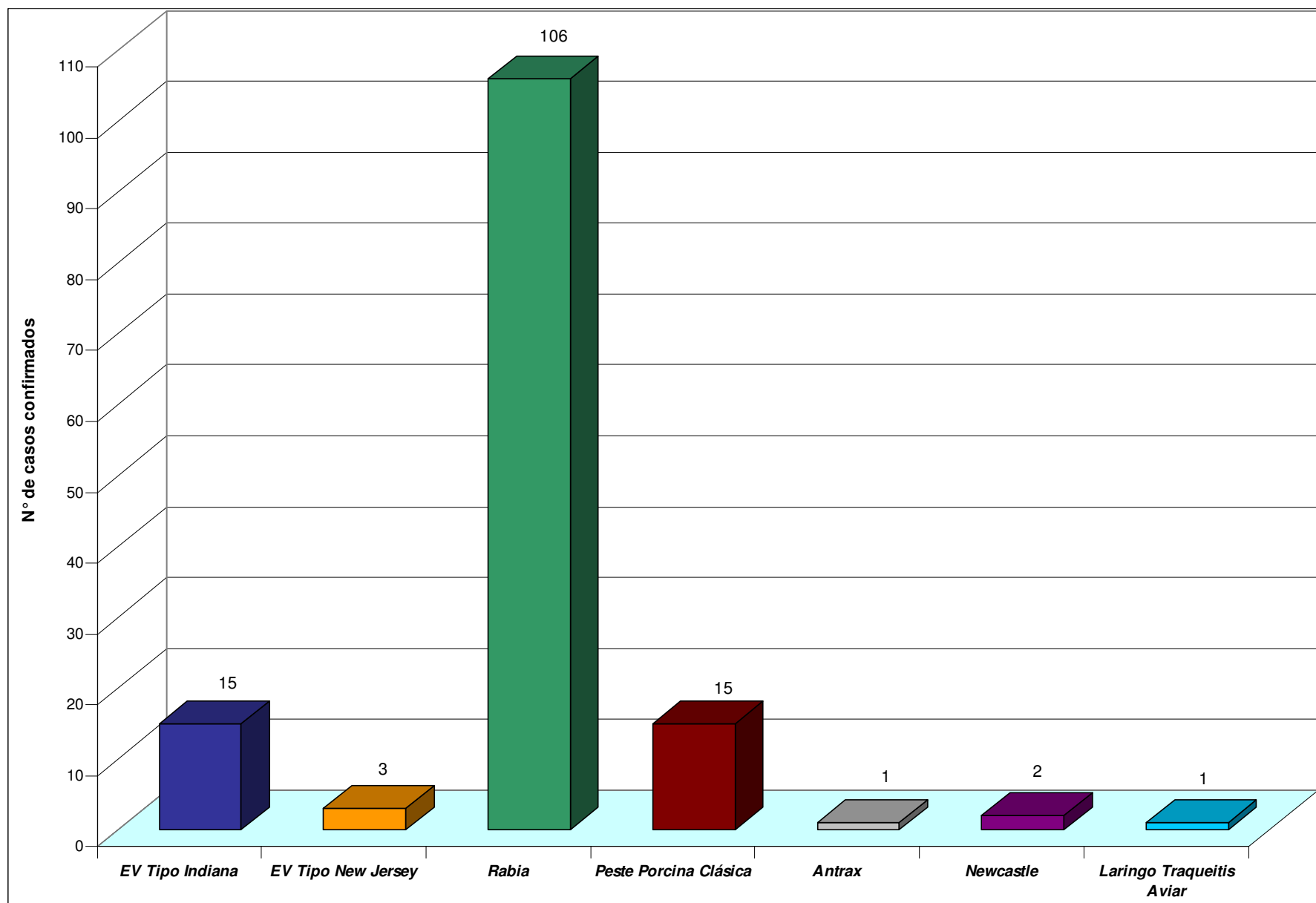
Medidas de Tendencia Central de EV Tipo Indiana Periodo 2000-2008



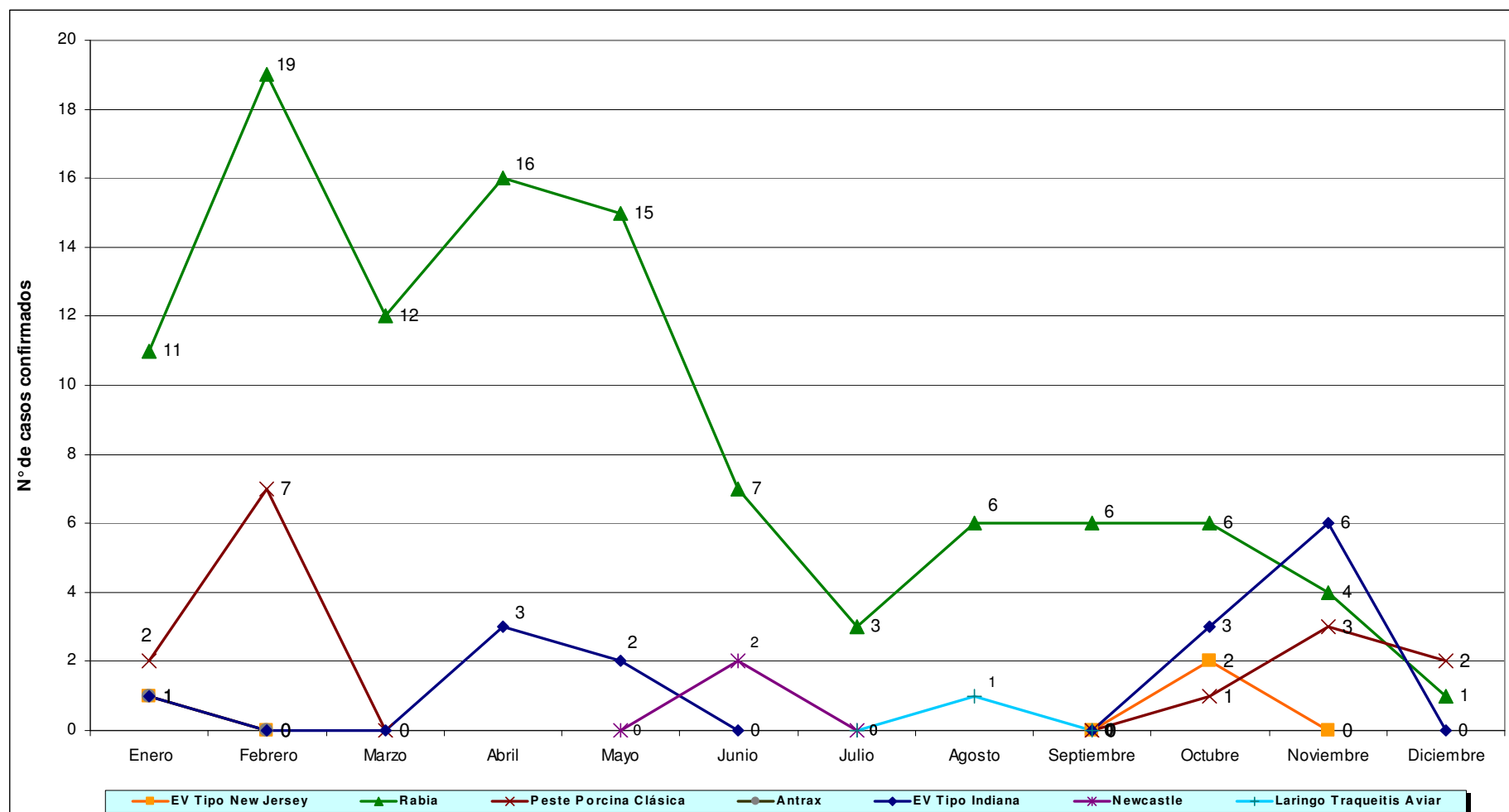
Medidas de Tendencia Central de Fiebre Aftosa
Periodo 2000-2008



Número de casos positivos de enfermedades de animales - 2008



Distribución mensual de casos de enfermedades de animales - 2008



Distribución geográfica de casos de enfermedades de los animales - 2008

