



DOCUMENT D'ACOMPANYAMENT

Plànol de delimitació de les mesures de prevenció dels incendis forestals al municipi de l'ALCOVER

Municipi
Alcover (Alt Camp)

Data
Octubre de 2017

Expedient: **8004330008-2016-0011108**
Clau: **2016-0011108**

Redacció: **ROCAM ENGINYERIA I URBANISME**
Direcció: **Unitat de Medi Ambient, Salut Pública,
Enginyeria Municipal i Territori del SAM.**

INDEX

OBJECTE	2
MARC NORMATIU	2
SITUACIÓ I ENTORN.....	3
PROCEDIMENT D'ELABORACIÓ.....	4
CARACTERÍSTIQUES TÈCNIQUES DE LES FRANGES DE PROTECCIÓ.....	4
SUBJECTES OBLIGATS.....	5
TRAMITACIÓ.....	7
CARTOGRAFIA.....	7

OBJECTE

L'Ajuntament de L'Alcover es va adherir a la convocatòria d'assistència tècnica, promoguda per la Diputació de Tarragona, per a la realització del plànol de delimitació de la franja de protecció per risc d'incendi forestal segons la Llei 5/2003, de 22 d'abril, de mesures de prevenció dels incendis forestals en les urbanitzacions, els nuclis de població, les edificacions i les instal·lacions situats en terrenys forestals, modificada per la Llei 2/2014, de 27 de gener, de mesures fiscals, administratives, financeres i del sector públic.

Aquesta Llei preveu la realització d'un plànol de les urbanitzacions, els nuclis de població, les edificacions i les instal·lacions situats en terrenys forestals o en la franja de 500 metres que els envolta. La redacció i aprovació d'aquest plànol és obligació directa dels Ajuntaments per la Llei 5/2003.

Així doncs, l'objectiu d'aquest document és l'elaboració del plànol de delimitació que ha de identificar i determinar els subjectes obligats a la realització de la franja de protecció dins el terme municipal de L'Alcover. Així com determinar les fases d'execució dels treballs que cal efectuar per complir les obligacions establertes per l'article 3 de la Llei 5/2003, tant pel termini en què s'han de dur a terme com de l'àmbit territorial afectat.

MARC NORMATIU

- La llei 6/1988, de 30 de març, forestal de Catalunya, on es determina que les entitats locals situades en zones d'alt risc han de disposar d'un pla de prevenció.
- El Decret 64/1995, de 7 de març, pel qual s'estableixen mesures per a la prevenció d'incendis.
- La Llei 5/2003, de 22 d'abril, de mesures de prevenció d'incendis forestals en les urbanitzacions, els nuclis de població, les edificacions i les instal·lacions situats en terrenys forestals, modificada per la Llei 2/2014, del 27 de gener, de mesures fiscals, administratives, financeres i del sector públic.
- Decret 123/2005, de 14 de juny, de mesures de prevenció dels incendis forestals a les urbanitzacions, el qual desplega aquesta Llei. Amb aquesta normativa es defineixen les zones on s'ha d'aplicar la normativa i les mesures de prevenció que s'han d'adoptar.
- La Llei 2/2014, de 28 de gener, de mesures fiscals, administratives i financeres del sector públic, que modifica alguns articles de la Llei 5/2003. On s'estén l'obligació als nuclis, urbanitzacions o instal·lacions que es trobin en terrenys forestals o a una distància menor de 500 metres respecte a la zona forestal.
- Decret de Presidència 2015-4227 de la Diputació de Tarragona, de data 30 de desembre de 2015, pel qual es va aprovar l'expedient de contractació de l'assistència tècnica per a la redacció del Plànol de delimitació de mesures de prevenció d'incendis forestals en 80 municipis.

SITUACIÓ I ENTORN

Alcover és una vila i municipi a la banda occidental de la comarca de l'Alt Camp, als peus de les Muntanyes de Prades. És creuat pel riu Glorieta, afluent del riu Francolí, el qual travessa també part del terme

Segons la informació disponible de www.municat.gencat.cat té una superfície de 46,28 km² i una població de 5.095 habitants (segons dades de l'any 2016). El poble és constituït per les següents entitats:

Nom de l'ens	Població 2004
Alcover	3.870
Alcover	3.519
Disseminat d'Alcover	351
Plana, la	14
Plana, la	14
Cabana, la	44
Cabana, la	37
Disseminat de la Cabana	7
Masies Catalanes, les	117
Masies Catalanes, les	117
Residencial del Remei	90
Residencial del Remei	89
Disseminat	1
Serradalt	138
Serradalt	138
Borquera, la	1
Borquera, la	1
Camí dels Muntanyants	28
Camí dels Muntanyants	28
Mas Gassol	13
Mas Gassol	13

D'acord amb l'establert en el Decret 64/1995, de 7 de març, pel qual s'estableixen mesures de prevenció d'incendis forestals (DOGC núm. 2022, de 10.03.95), i com la major part dels municipis de les comarques de Tarragona, el municipi de L'Alcover està declarat zona d'alt risc d'incendi forestal (durant el període comprès entre el 15 de juny i el 15 de setembre, ambdós inclosos).

Aquest, a més, es troba dins del perímetre de protecció prioritària Muntanyes de Prades-Bosc de Poblet amb identificador T3.

En aquest sentit indicar que d'acord amb la informació de la Direcció General de Protecció Civil, L'Alcover disposa del Pla INFOCAT, amb data d'homologació de 21/06/2012.

PROCEDIMENT D'ELABORACIÓ

L'àmbit d'estudi inclòs en el plànol de delimitació és el conjunt del terme municipal i dins d'aquests els elements o subjectes obligats que de forma genèrica s'han inclòs en el plànol de delimitació han estat les urbanitzacions, nuclis de població, zones de sòl urbà, edificacions i instal·lacions on s'hi troben persones, animals o béns situades a menys de 500 m de la massa forestal.

En general entendrem com a edificació els edificis amb ús residencial i les granges o explotacions agropecuàries, i, com a instal·lació altres usos (indústries, restaurants, cases turisme rural, gasolineres, ermites,...).

Destacar que de forma genèrica s'han exclòs torres i línies de transport energètic, hivernacles i elements temporals, casetes de pou, coberts aïllats, dipòsits, sitges, preses, rescloses...

El procediment d'elaboració del plànol i del document d'acompanyament s'ha centrat amb la comparació de la base topogràfica i ortofotos 1:5.000 del Institut Cartogràfic i Geològic de Catalunya (ICGC) amb informació del planejament per tal de determinar els subjectes a un distància de 500 m de la superfície forestal.

CARACTERÍSTIQUES TÈCNIQUES DE LES FRANGES DE PROTECCIÓ

En els casos d'obertura caldrà aconseguir que els criteris en funció de si es tracta de matollar i/o arbrat siguin els següents:

a) ARBRAT

Peus espaiats i podats eliminant les rames i els exemplars secs, torts, malforjats, o petits en favor dels arbres més madurs i de millor port, fins a la fracció màxima de cabuda coberta del 35%, i respectant les distàncies i les espècies autòctones preferents identificades en cada zona i de més baixa inflamabilitat.

- Distància mínima entre peus de 6 metres
- Fracció cabuda coberta com a màxim del 35%. Per tant, que vist des de l'aire les copes dels arbres cobreixin només el 35% de superfície.
- Sense continuïtat horitzontal de l'estrat arbori
- Poda de l'arbrat a 1/3 de l'alçada de l'arbre fins a un màxim de 5 metres
- Sense continuïtat vertical entre els estrats arbori i arbustiu
- Cobertura màxima del matoll del 15% de la superfície
- Mates aïllades separades mínim 3 metres
- Sense continuïtat vertical entre els estrats arbori i arbustiu.
- Els troncs dels arbres es deixaran a disposició del propietari del terreny.

b) MATOLLAR.

Cal aclarir el matoll.

- Cobertura màxima del 35% de la superfície
- Mates aïllades separades mínim 3 metres
- Prioritzar espècies de poca inflamabilitat (l'listat a l'Annex 2 del Decret 123/2005)

En zones de pendents superiors al 40% i barrancs es requerirà un estudi d'un facultatiu forestal per tal de minimitzar l'efecte de les actuacions sobre el terreny, definint:

- Els tractaments i aclarides que cal efectuar a la franja
- L'amplada de la franja de protecció, que podrà ser diferent als 25 metres d'acord amb les característiques dels combustibles, pendents, orientacions i exposició a situacions d'alt risc d'incendi forestal.
- El tractament de les restes

SUBJECTES OBLIGATS

Segons la Llei 5/2003, el document d'acompanyament al plànol de delimitació ha d'incloure una relació numerada dels **subjectes obligats**.

En la taula següent, es detallen els subjectes obligats.

S'han numerat segons el codi INE del municipi seguit de tres dígits.

El nom és el corresponent a la toponímia de l'ICGC o segons font de l'Ajuntament.

El tipus d'element s'ha agrupat en quatre categories; Nucli de població, urbanització, edificacions i Instal·lacions.

Descripció de l'element, on es s'especifica el tipus d'element.

Franja realitzada, on s'indica si ja s'ha fet la franja anteriorment.

Superfície de franja a realitzar en m², desglossada en zona arbrat i no arbrat.

Priorització, amb un rang que va de 1 a 3, on s'ha prioritzat els nuclis i elements més vulnerables amb l'assignació del rang 1. I la resta s'ha considerat rang 2 i 3 valorant cada cas amb criteris tècnics i de vulnerabilitat.

Fases, la majoria de casos és 1 on s'obrirà la franja en una única fase.

Plànol de delimitació de les mesures de prevenció dels incendis forestals al municipi de L'Alcover (Alt Camp).

NÚMERO	NOM	TIPUS D'ELEMENT	DESCRIPCIÓ DE L'ELEMENT	FRANJA REALITZADA	SUPERFÍCIE DE FRANJA A REALITZAR ARBRAT (m2)	SUPERFÍCIE DE FRANJA A REALITZAR NO ARBRAT(m2)	PRIORITZACIÓ	FASES D'EXECUCIÓ
43005_001	Casa	Edificació	Casa	no	1.419	269	2	1
43005_002	Mas de Gràcia	Edificació	Mas	no	2.874	0	2	1
43005_003	Molí de Ca Tous	Edificació	Mas	no	2.302	0	2	1
43005_004	Mas del Gat	Edificació	Mas	no	964	0	2	1
43005_005	La Plana	Nucli	Nucli de Població	no	3.355	0	1	1
43005_006	Naus	Edificació	Nau	no	0	0	3	1
43005_007	Mas del Tito Nou	Edificació	Mas	no	1.871	0	2	1
43005_008	Nau	Edificació	Nau	no	1.677	2.902	3	1
43005_009	Nau	Edificació	Nau	no	0	2.817	3	1
43005_010	Cobert	Edificació	Nau	no	402	0	3	1
43005_011	Maset	Edificació	Mas	no	1.067	0	2	1
43005_012	Nau	Edificació	Nau	no	1.851	0	3	1
43005_013	Naus	Edificació	Nau	no	0	2.200	3	1
43005_014	El Mas de Geperut	Edificació	Granja	no	246	0	3	1
43005_015	Mas de Gomis	Edificació	Mas	no	5.538	0	2	1
43005_016	Naus Mas de Gomis	Edificació	Nau	no	3.090	0	3	1
43005_017	Serradalt	Urbanització	Urbanització	no	14.141	0	1	1
43005_018	Poligon Industrial Roques Roges	Urbanització	Poligon Industrial	no	16.531	0	1	1
43005_019	Mas Fitó	Edificació	Mas	no	92	0	2	1
43005_020	Maset	Edificació	Mas	no	237	0	2	1
43005_021	Mas Rossell	Edificació	Mas	no	1.620	0	2	1
43005_022	Mas de la Fam	Edificació	Mas	no	3.102	0	2	1
43005_023	Nau	Edificació	Nau	no	2.546	0	3	1
43005_024	Mas de Gassol	Urbanització	Urbanització	no	23.860	0	1	1
43005_025	Mas de Calderó	Edificació	Mas	no	681	0	2	1
43005_026	Caseta	Edificació	Casa	no	83	0	2	1
43005_027	Mas	Edificació	Mas	no	671	1.355	2	1
43005_028	Maset	Edificació	Mas	no	368	0	2	1
43005_029	Mas de la Fe	Edificació	Mas	no	194	0	2	1
43005_030	Naus	Edificació	Nau	no	1.356	0	3	1
43005_031	Mas de l'Aranja	Edificació	Mas	no	2.722	0	2	1
43005_032	Mas	Edificació	Mas	no	1.928	0	2	1
43005_033	Mas de Gaspar	Edificació	Mas	no	1.913	0	2	1
43005_034	Mas de Punxet	Edificació	Mas	no	1.521	0	2	1
43005_035	El Remei	Edificació	Santuari	no	2.221	0	2	1
43005_036	Mas	Edificació	Mas	no	672	0	2	1
43005_037	Nau	Edificació	Nau	no	671	1.171	3	1
43005_038	Residencial Remel	Urbanització	Urbanització	no	14.220	0	1	1
43005_039	Mas de la Cuca	Edificació	Mas	no	879	0	2	1
43005_040	Casa	Edificació	Casa	no	481	0	2	1
43005_041	Mas de Forés	Edificació	Mas	no	1.714	0	2	1
43005_042	Molí dels Capellans	Edificació	Mas	no	1.778	0	2	1
43005_043	Mas de Rosic	Edificació	Mas	no	202	1.141	2	1
43005_044	Molins de Terres	Edificació	Mas	no	1.958	0	2	1
43005_045	Mas de Mont-ravà	Edificació	Mas	no	2.565	0	2	1
43005_046	Mas de Corbella	Edificació	Mas	no	1.291	0	2	1
43005_047	Vil·la Antònia	Edificació	Mas	no	619	0	2	1
43005_048	Mas de l'Esmolador	Edificació	Mas	no	1.178	0	2	1
43005_049	Mas de Rafalet	Edificació	Mas	no	1.325	0	2	1
43005_050	Mas de Maseró	Edificació	Mas	no	202	0	2	1
43005_051	Mas de l'Escoter	Edificació	Mas	no	288	0	2	1
43005_052	Alcover	Nucli	Nucli de Població	no	1.051	2.787	1	1
43005_053	Maset	Edificació	Mas	no	620	0	2	1
43005_054	Maset	Edificació	Mas	no	0	472	2	1
43005_055	Los Cellers de Mastaca	Edificació	Mas	no	1.022	0	2	1
43005_056	Lo Bassí	Edificació	Casa	no	328	0	2	1
43005_057	Mas de Maseró	Edificació	Mas	no	1.533	0	2	1
43005_058	Casa	Edificació	Casa	no	1.217	0	2	1
43005_059	Casa	Edificació	Casa	no	1.497	0	2	1
43005_060	Casa	Edificació	Casa	no	1.137	0	2	1
43005_061	Casa	Edificació	Casa	no	483	0	2	1
43005_062	Casa	Edificació	Casa	no	1.722	0	2	1
43005_063	Casa	Edificació	Casa	no	1.038	0	2	1
43005_064	Coberts	Edificació	Nau	no	624	0	3	1
43005_065	La Burquera	Urbanització	Urbanització	no	1.164	0	1	1
43005_066	Edifici	Edificació	Casa	no	8.559	0	2	1
43005_067	Casa	Edificació	Casa	no	798	0	2	1
43005_068	Naus	Edificació	Nau	no	507	0	3	1
43005_069	Casa	Edificació	Casa	no	0	1.057	2	1
43005_070	Casa	Edificació	Casa	no	1.943	0	2	1
43005_071	Naus	Edificació	Nau	no	2.377	0	3	1
43005_072	Mas Blanc	Edificació	Mas i Granges	no	0	3.485	2	1
43005_073	Mas de Bessó	Edificació	Mas	no	0	586	2	1
43005_074	Naus	Edificació	Nau	no	1.848	0	3	1
43005_075	Casa	Edificació	Casa	no	1.161	0	2	1
43005_076	Nau	Edificació	Nau	no	1.131	0	3	1
43005_077	Casa	Edificació	Casa	no	1.552	0	2	1
43005_078	Naus	Edificació	Nau	no	1.999	0	3	1
43005_079	Nau	Edificació	Nau	no	0	241	3	1
43005_080	Naus	Edificació	Nau	no	3.120	0	3	1
43005_081	El Mas de Bastió	Edificació	Mas	no	3.354	0	2	1
43005_082	Naus	Edificació	Nau	no	698	0	3	1
43005_083	Mas de Bastió	Edificació	Mas	no	1.242	0	2	1

*La superfície obtinguda és una estimació de l'àrea on actuar per a cada subjecte obligat, la qual s'haurà de concretar en cada cas.

TRAMITACIÓ

El procés d'aprovació, segons el punt 5 de l'article 4 del Decret 123/2005, de 14 de juny, de mesures de prevenció dels incendis forestals en les urbanitzacions sense continuïtat immediata amb la trama urbana és el següent:

1. Elaboració.
2. Aprovació inicial pel Ple de l'Ajuntament i inici de la Informació pública.
3. Informe de la Direcció General de Forests (abans de Medi Natural) del DARPA.
4. Aprovació definitiva pel Ple de l'Ajuntament.
5. Tramesa al Departament d'Agricultura, Ramaderia, Pesca i Alimentació de la Generalitat de Catalunya.

CARTOGRAFIA

En la cartografia es delimiten els subjectes obligats, és a dir, els nuclis de població, les urbanitzacions, les edificacions i les instal·lacions del municipi, i identifica les zones on s'han de fer les franges exteriors de protecció d'almenys 25 metres com a mesures de prevenció d'incendis, d'acord amb la Llei 5/2003.

S'adjunta:

- Plànol de situació dels subjectes obligats sobre el mapa topogràfic de Catalunya (ICGC) a escala 1:50.000.
- Plànol de detall dels subjectes obligats sobre el mapa topogràfic de Catalunya (ICGC) a escala 1:5.000.

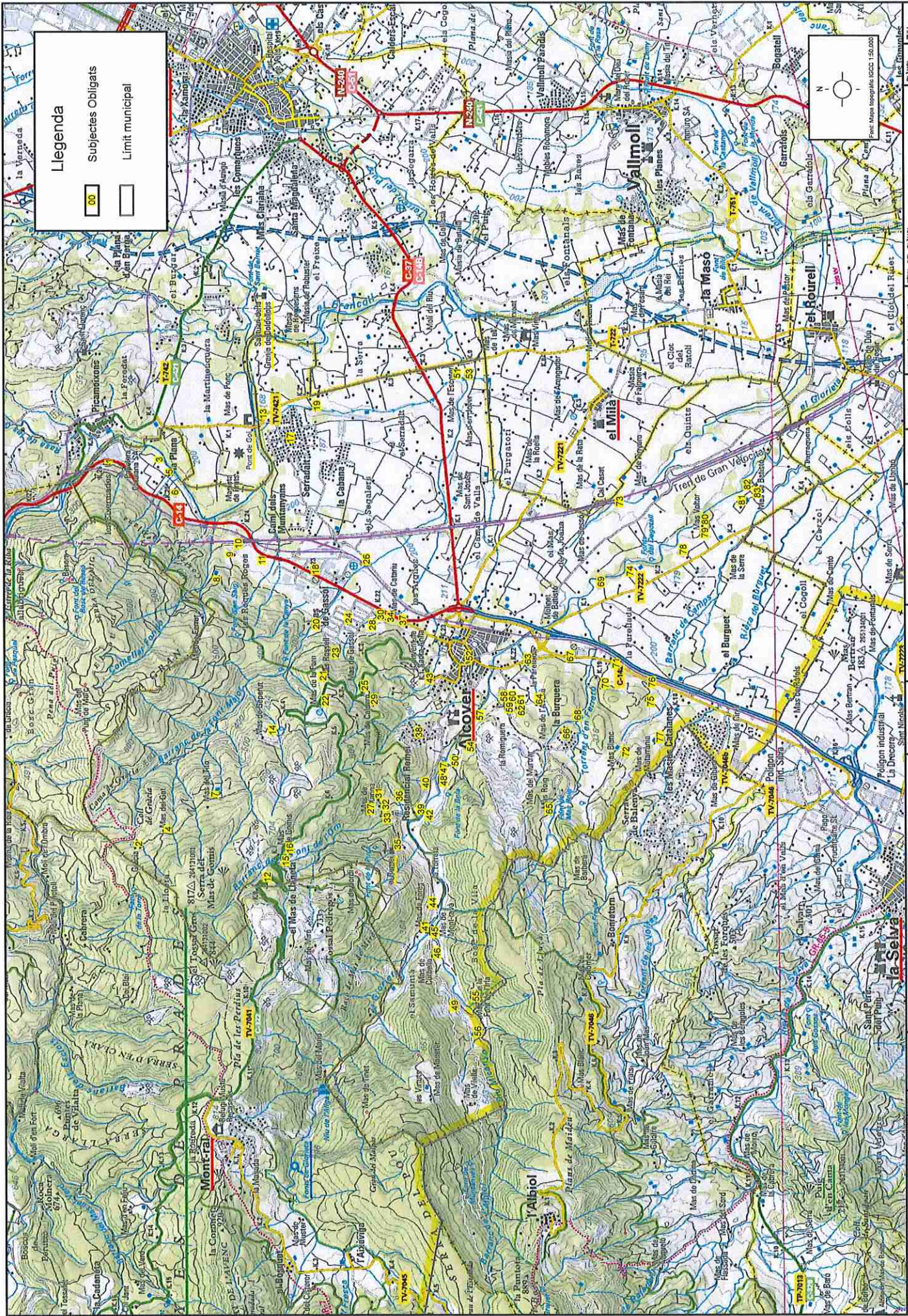
L'equip redactor,



Ramon Camps i Rota
Rocam Enginyeria i Urbanisme

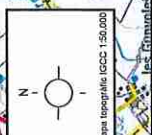
PLÀNOLS

1. Plànol de situació dels subjectes obligats
2. Plànol de detall de les franges de prevenció

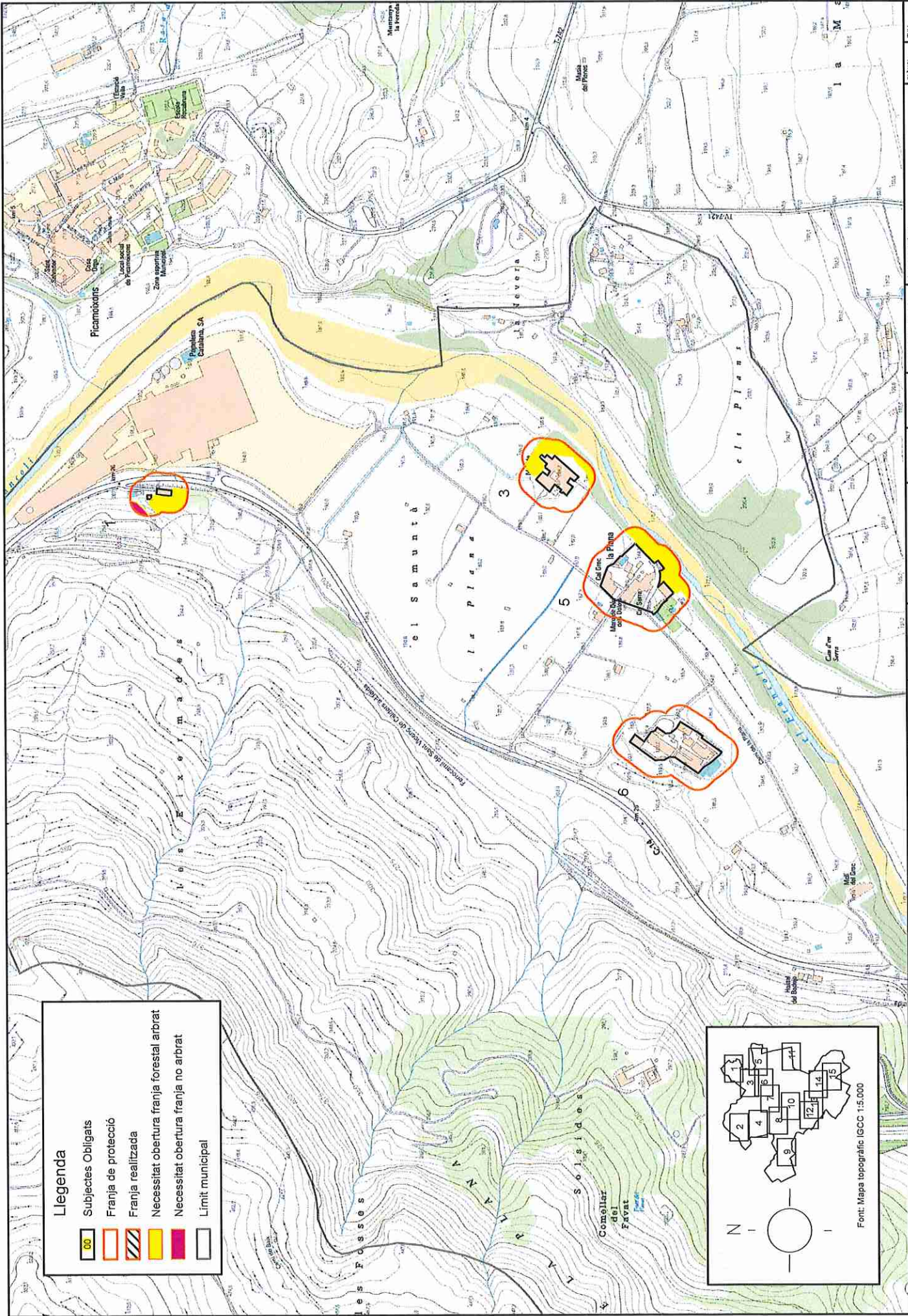


Llegenda

- Subjectes Obligats
- Limit municipal

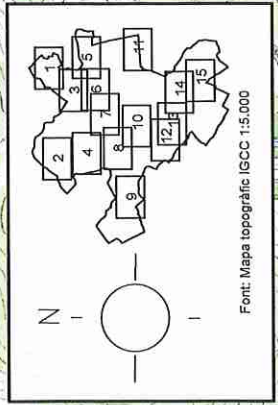


CAU 2016-0111108	DATA	ROMA ENGINYERIA	DEBUT PER:	ESCALES (Original A3)	TÍTOL DEL PLANOL	FULL
APSU	NOVEMBRE 2017	1 URBANISME	JORDI SUBIRANA ENFERMER DE CAMPS 7 E FORESTAL	1:40.000	MAPA LOCALITZACIÓ SUBJECTES OBLIGATS DEL MUNICIPI	1 DE 1
 Diputació Tarragona SAM Medi Ambient, Salut Pública, Enginyeria M. I Territori						

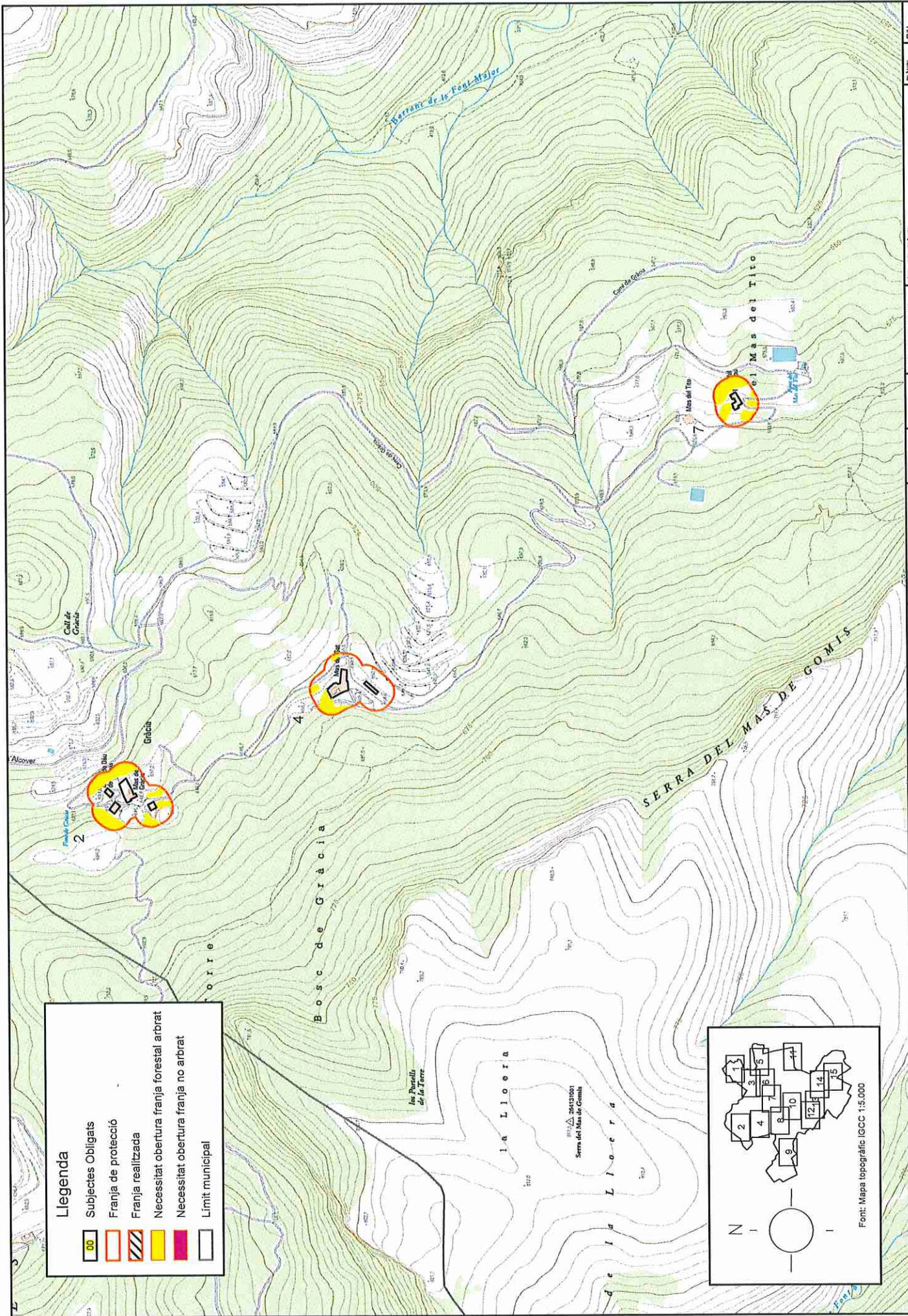


Llegenda

	Subjectes Obligats
	Franja de protecció
	Franja realitzada
	Necessitat obertura franja forestal arbrat
	Necessitat obertura franja no arbrat
	Limit municipal

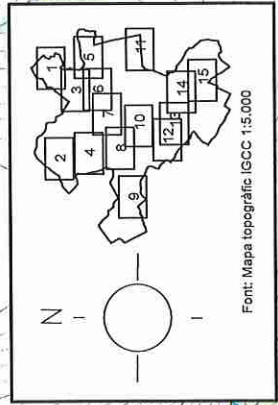


 Diputació Tarragonesa Medi Ambient, Salut Pública, Enginyeria M. i Territori	CLAU 2018-0011108 Projecte Autorització ARDU	PLANOL DE DELIMITACIÓ DE MESURES DE PREVENCIÓ DELS INCENDIS FORESTALS DEL MUNICIPI DE L'ALCOVER (ALT CAMP)	DATA NOVEMBRE 2017	ROLAM ENGINYERIA I URBANISME	RAMON CAMPS ROTA JORDI SUBIRANA ENGINYER DE CAMINS / E. FORESTAL	DIBUJAT PER: JORDI SUBIRANA COMPROVAT	ESCALAS (Original A3) 1:5.000	TITOL DEL PLANOL MAPA DETALL FRANJA DE DELIMITACIÓ	PLANOL 2	FULL 1 de 15
---	---	--	-----------------------	------------------------------	--	---	----------------------------------	---	-------------	-----------------

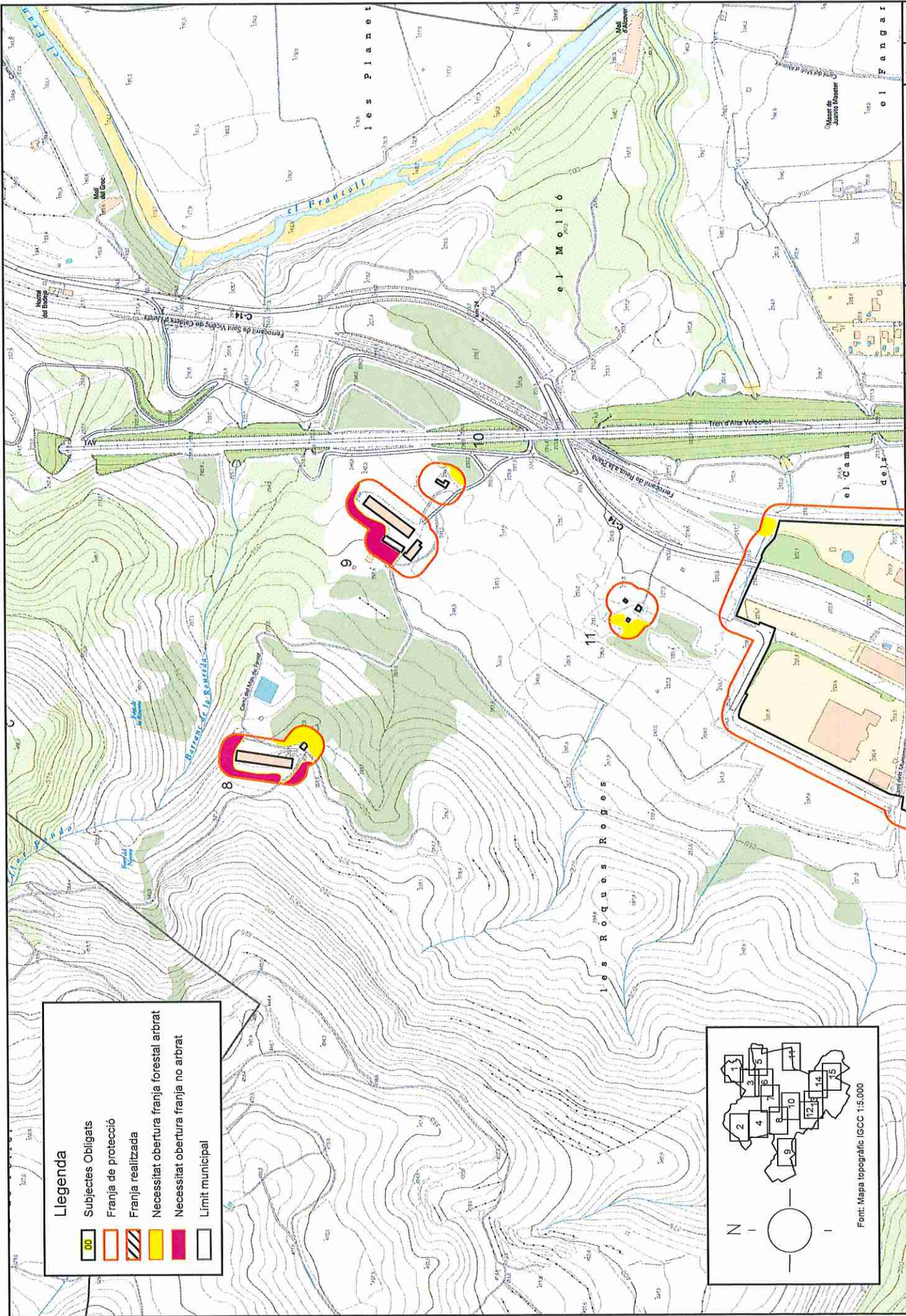


Llegenda

	Subjectes Obligats
	Franja de protecció
	Franja realitzada
	Necessitat obertura franja forestal arbrat
	Necessitat obertura franja no arbrat
	Limit municipal

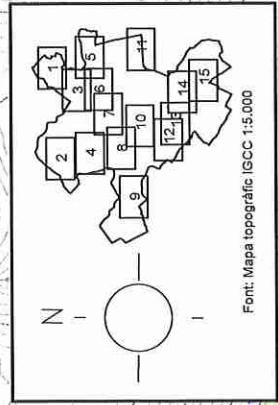


	CLAU 2016-0011108 Plaça Alcover 10 43001 TARRAGONA	DATA NOVIEMBRE 2017	ROLAM ENGINYERIA I URBANISME	RAMON CAMPS ROTA JORDI SUBIRANA ENGINYER DE CAMINS / E. FORESTAL	DIBUJAT PER: JORDI SUBIRANA COMPROVAT	ESCALAS (Original A3) 1:5.000	TITOL DEL PLANO MAPA DETALL FRANJA DE DELIMITACIÓ	PLANO 2	FULL 2 de 15
	PLANOL DE DELIMITACIÓ DE MESURES DE PREVENCIÓ DELS INCENDIS FORESTALS DEL MUNICIPI DE L'ALCOVER (ALT CAMP)								

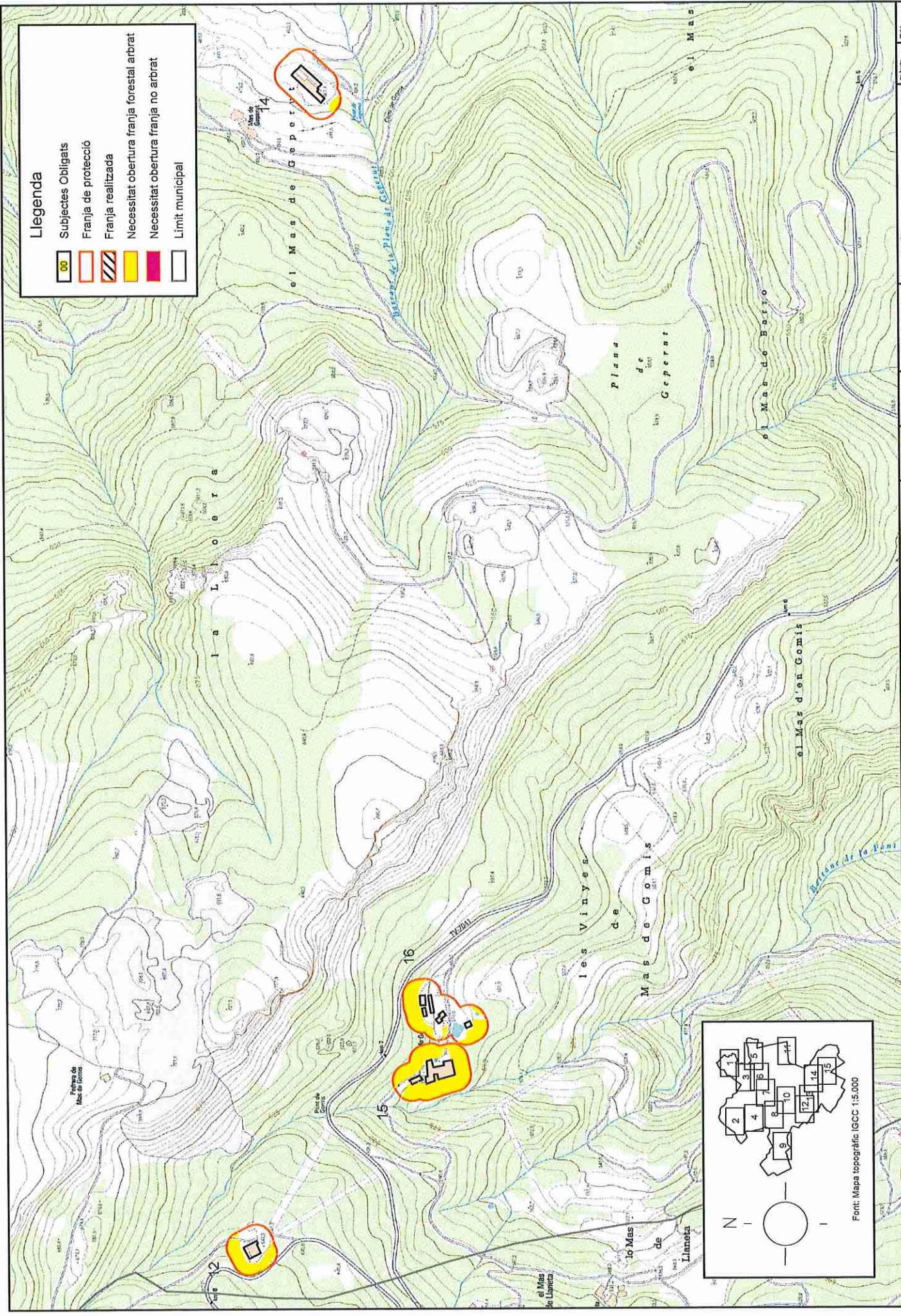


Llegenda

	Subjectes Obligats
	Franja de protecció
	Franja realitzada
	Necessitat obertura franja forestal arbrat
	Necessitat obertura franja no arbrat
	Límit municipal



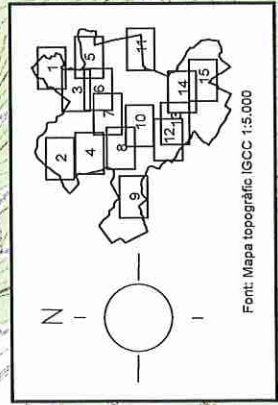
 Diputació Tarragonense Medi Ambient, Sòl i Territori	CLAU 2016-0011108 Pla del municipi	PLANOL DE DELIMITACIÓ DE MESURES DE PREVENCIÓ DELS INCENDIS FORESTALS DEL MUNICIPI DE L'ALCOVER (ALT CAMP)	DATA NOVEMBRE 2017	ROCAM ENGINYERIA I URBANISME	RAMON CAMPS ROTA JORDI SUBIRANA ENGINYER DE CAMPS / E. FORESTAL	DIBUIXAT PER: COMPROVAT	RAMON CAMPS	ESCALES (Original A3) 1:5.000	TITOL DEL PLANOL MAPA DETALL FRANJA DE DELIMITACIÓ	PLANOL 2	FULL 3 de 15
---	---------------------------------------	--	-----------------------	------------------------------	---	----------------------------	-------------	----------------------------------	---	-------------	-----------------

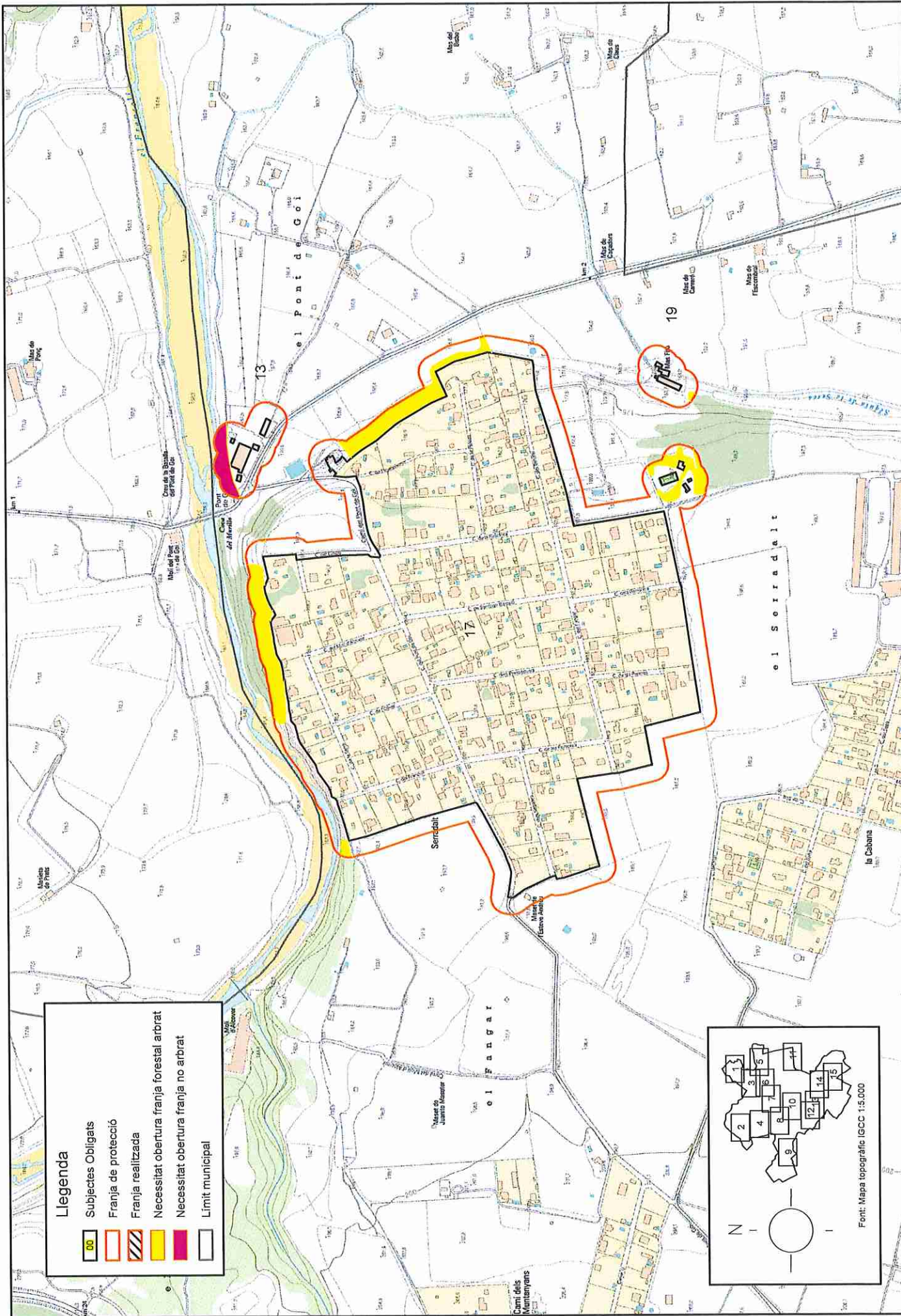


Llegenda

- Subjectes Obligats
- Franja de protecció
- Franja realitzada
- Necessitat obertura franja forestal arbrat
- Necessitat obertura franja no arbrat
- Limit municipal

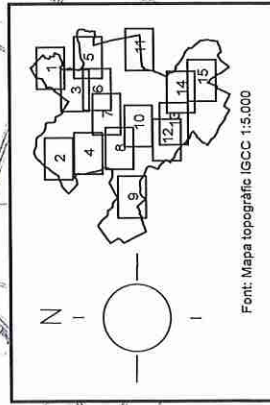
 Diputació Tarragonesa Medi Ambient, Sòl, Pedra, Enginyeria M. i Territori	CLAU: 2016-0011108 ARQU: Plaça Alcover/39	DATA: NOVIEMBRE 2017	ROCAM ENGINYERIA I URBANISME	RAMON CAMPS JORDI SUBIRANA ENGINYER DE CAMINS / E. FORESTAL	DIBUJAT PER: COMPROVAT:	ESCALES (original AS): 1:5.000	TITOL DEL PLANOL: MAPA DETALL FRANJA DE DELIMITACIÓ	PLANOL: 2	FULL: 4 de 15
	PLANOL DE DELIMITACIÓ DE MESURES DE PREVENCIÓ DELS INCENDIS FORESTALS DEL MUNICIPI DE L'ALCOVER (ALT CAMP)								



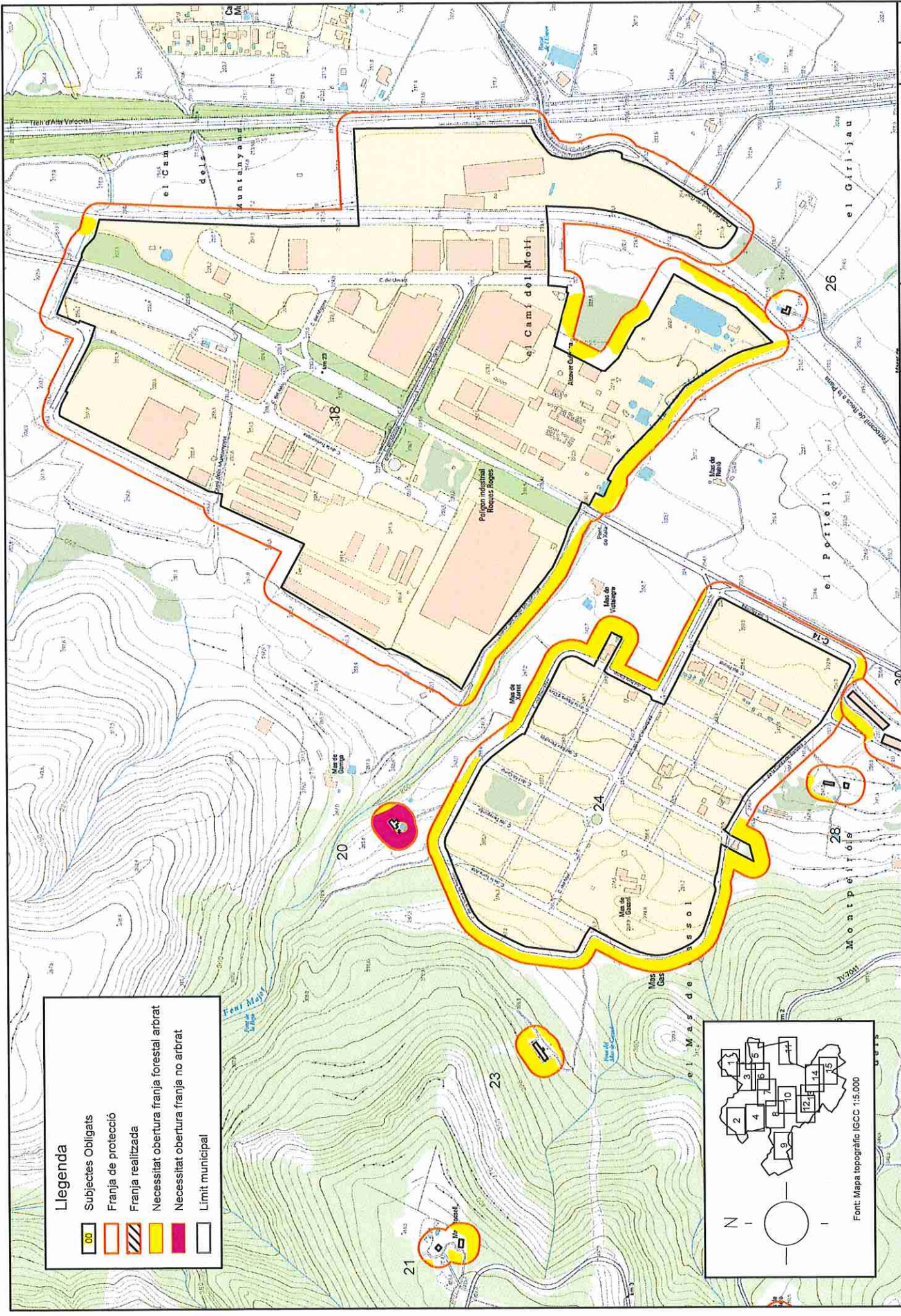


Llegenda

	Subjectes Obligats
	Franja de protecció
	Franja realitzada
	Necessitat obertura franja forestal arbrat
	Necessitat obertura franja no arbrat
	Límit municipal

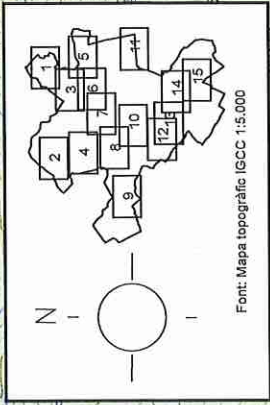


 Diputació Tarragonesa Medi ambient, Sòl i Urbanisme, Enginyeria M. i Territori	CLAU 2016-0011108 Projecte: Pla de mesures	DATA NOVIEMBRE 2017	REDACTOR RODAM ENGINYERIA I URBANISME	RAMON CAMPS JORDI SUBIRANA ENGINYER DE CAMINS / E. FORESTAL	DEBATUT PER: COMPROVAT	RAMON CAMPS	ESCALAS (Original A3) 1:5.000	TITOL DEL PLANO MAPA DETALL FRANJA DE DELIMITACIÓ	PLANOL 2	FULL 5 de 15
	PLANOL DE DELIMITACIÓ DE MESURES DE PREVENCIÓ DELS INCENDIS FORESTALS DEL MUNICIPI DE L'ALCOVER (ALT CAMP)									

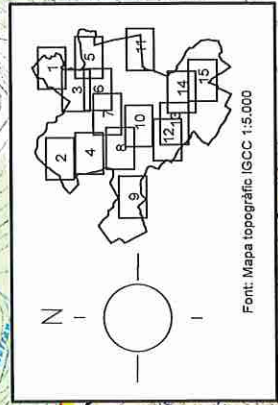
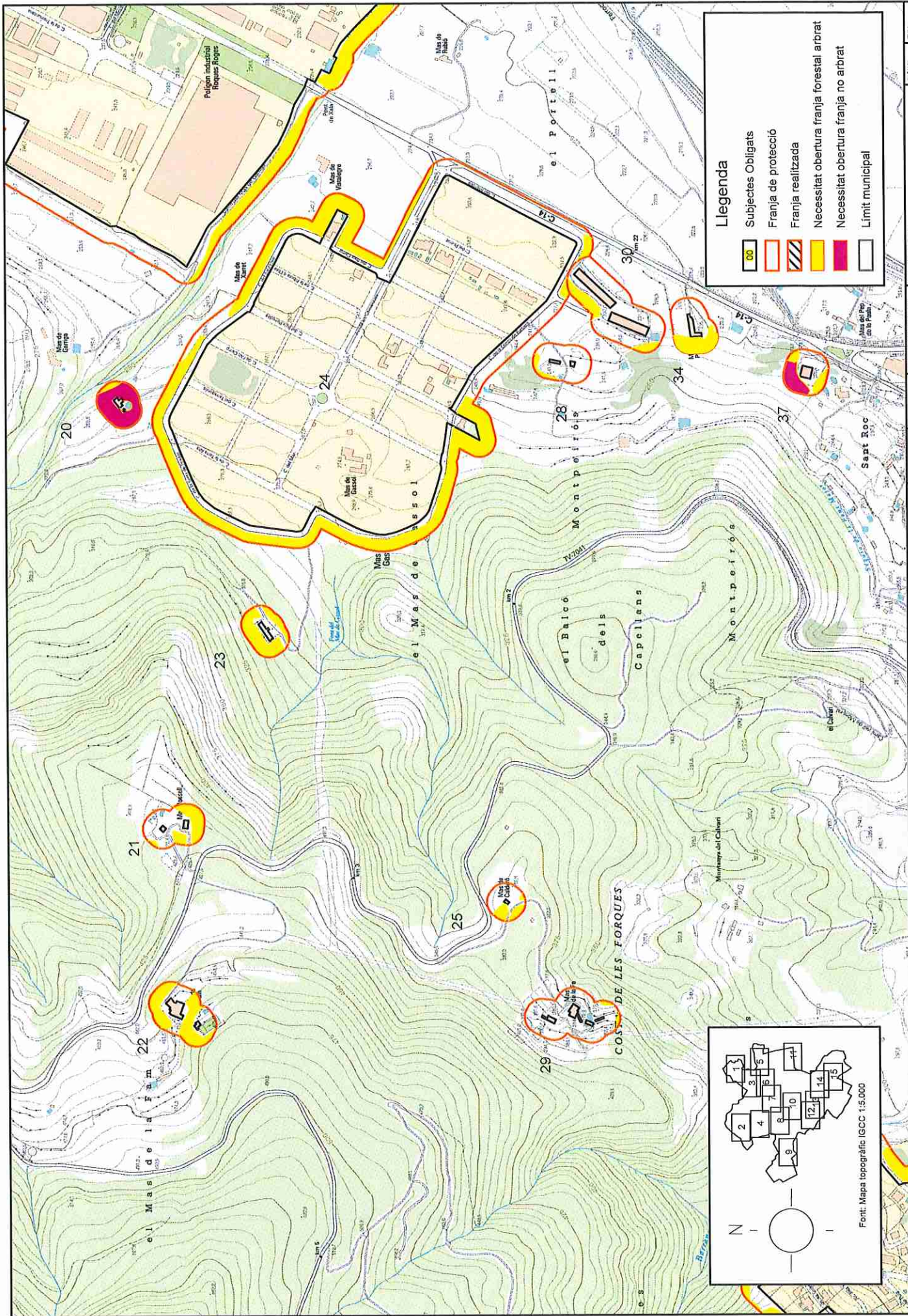


Llegenda

	Subjectes Obligats
	Franja de protecció
	Franja realitzada
	Necessitat obertura franja forestal arbrat
	Necessitat obertura franja no arbrat
	Limit municipal



 Diputació de Tarragona Departament de Medi Ambient, Sòl i Territori	CLAU 2016-0011108 ARQU. Francesc Alcega	DATA NOVENBRE 2017	ROCAM ENQUETADA I URBANISME	RAMON CAMPS ROTA JORDI SUBIRANA ENGINYER DE CAMPS / E. FORESTAL	DEBUTAT PER: COMPROVAT	ESCALES (Original A3) 1:5.000	TITOL DEL PLANOL MAPA DETALL FRANJA DE DELIMITACIÓ	PLANOL 2	FULL 6 de 15
	PLANOL DE DELIMITACIÓ DE MESURES DE PREVENCIÓ DELS INCENDIS FORESTALS DEL MUNICIPI DE L'ALTO CAMP								

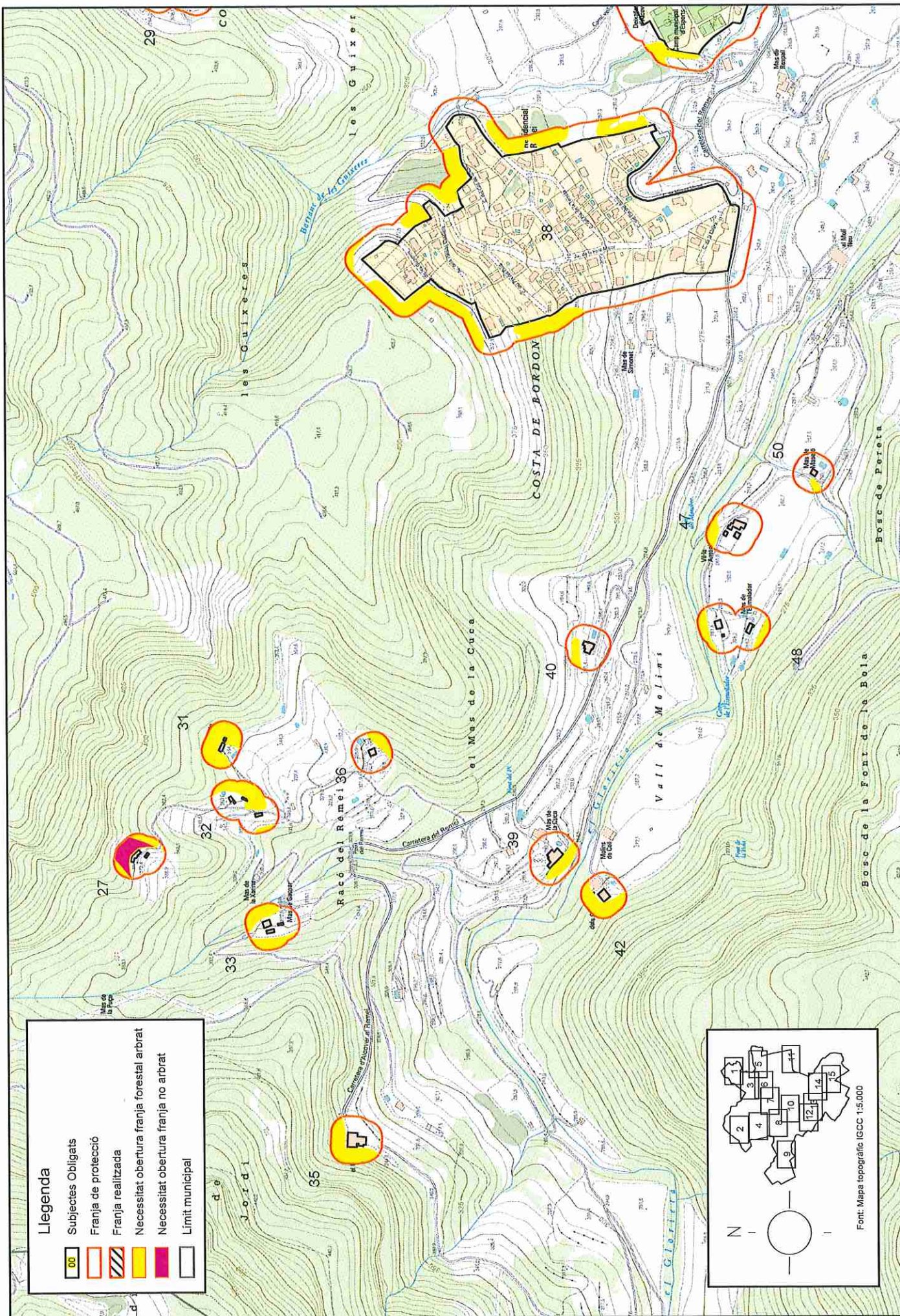


Font: Mapa topogràfic IGCC 1:5.000

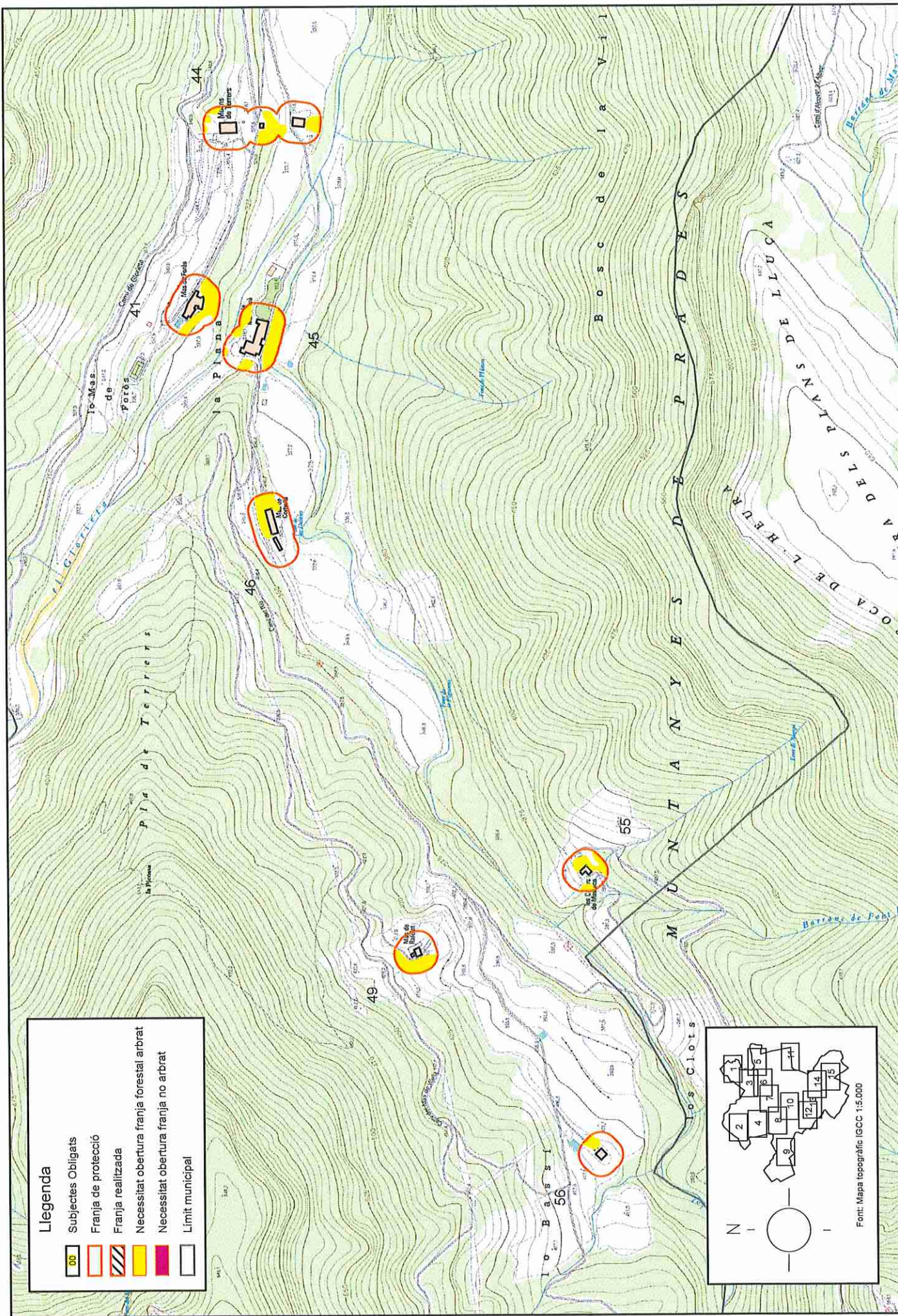
Llegenda

00	Subjects Obligats
[Orange border]	Franja de protecció
[Hatched border]	Franja realitzada
[Yellow border]	Necessitat obertura franja forestal arbrat
[Pink border]	Necessitat obertura franja no arbrat
[Black line]	Limit municipal

 Diputació Tarragonesa Medi Ambient, Sòl i Territori	CLAU 2016-0011108 Plaça Noucentista 43001 TARRAGONA	DATA NOVEMBRE 2017	ROCAM ENGINYERIA I URBANISME	RAMON CAMPS ROTA JORDI SUBIRANA ENGINYERS DE CAMINS / E. FORESTAL	DIBUIXAT PER: JORDI SUBIRANA COMPROVAT: RAMON CAMPS	ESCALES (Original A3) 1:5.000	TITOL DEL PLANOL MAPA DETALL FRANJA DE DELIMITACIÓ	PLANOL 2	FULL 7 de 15
	PLANOL DE DELIMITACIÓ DE MESURES DE PREVENCIÓ DELS INCENDIS FORESTALS DEL MUNICIPI DE L'ALCOVER (ALT CAMP)								

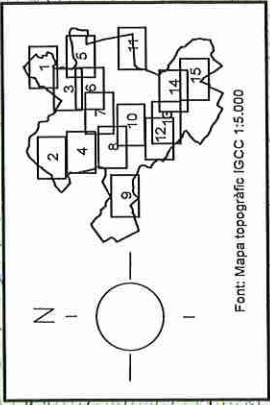


 Diputació Tarragonesa Medi ambient, Salut Pública, Enginyeria i Territori	CLAU 2016-0011108 Planol Nouembre 2017	DATA NOUVEMBRE 2017	RAMON CAMPS ROTA JORDI SUBIRANA ENGINYER DE CAMINS / E. FORESTAL	DIBUXT PER: COORDINAT	ESCALAS (Original A3) 1:5.000	TITOL DEL PLANOL MAPA DETALL FRANJA DE DELIMITACIÓ	PLANOL 2	FULL 8 de 15
	PLANOL DE DELIMITACIÓ DE MESURES DE PREVENCIÓ DELS INCENDIS FORESTALS DEL MUNICIPI DE L'ALCOVER (ALT CAMP)							

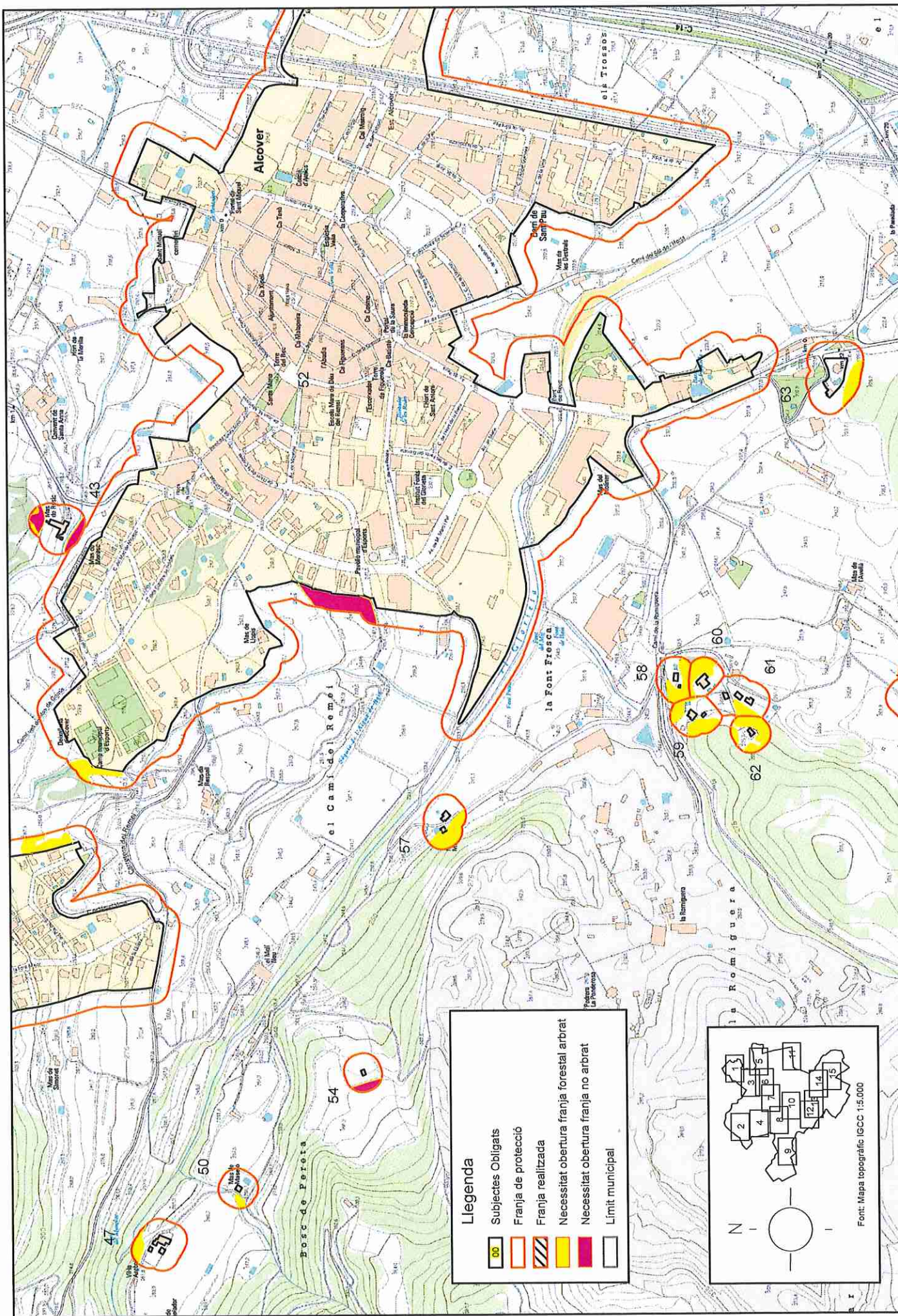


Llegenda

	Subjects Obligats
	Franja de protecció
	Franja realitzada
	Necessitat obertura franja forestal arbrat
	Necessitat obertura franja no arbrat
	Limit municipal

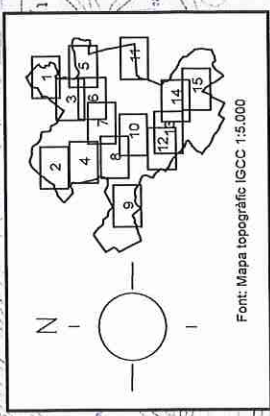


 Diputació Tarragonesa Medi Ambient, Sòl, Urbanisme, Enginyeria M. i Territori	CLAU 2016-0011108 ARQU. Ramon Camps	DATA NOVIEMBRE 2017	PROF. ENGINYERIA I URBANISME	RAMON CAMPS ENGINYER DE CAMINS / E. FORESTAL	DEBUTAT PER: JORDI SUBIRANA COMPROVAT	ESCALES (Original A3) 1:5.000	TITOL DEL PLANOL MAPA DETALL FRANJA DE DELIMITACIÓ	PLANOL 2	FULL 9 de 15
	PLANO DE DELIMITACIÓ DE MESURES DE PREVENCIÓ DELS INCENDIS FORESTALS DEL MUNICIPI DE L'ALCOVER (ALT CAMP)								



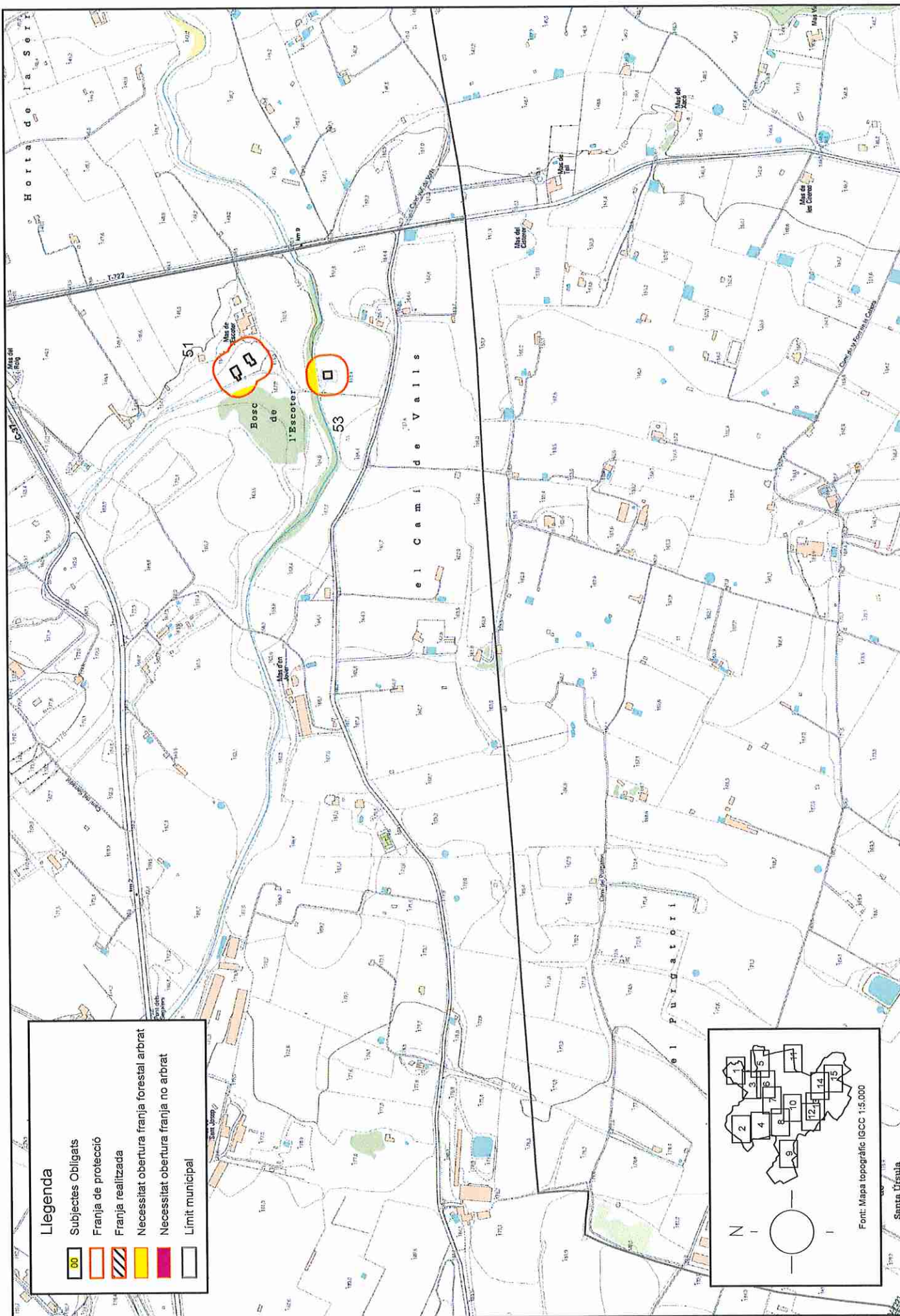
Llegenda

	Subjects Obligats
	Franja de protecció
	Franja realitzada
	Necessitat obertura franja forestal arbrat
	Necessitat obertura franja no arbrat
	Limit municipal



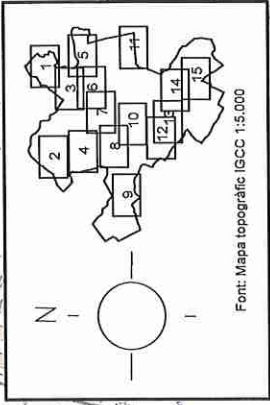
Font: Mapa topogràfic IGCC 1:5.000

 Diputació Tarragonense	CUAJ 2016-2011108 APOJ	PLANOL DE DELIMITACIÓ DE MESURES DE PREVENCIÓ DELS INCENDIS FORESTALS DEL MUNICIPI DE L'ALCOVER (ALT CAMP)	DATA NOVEMBRE 2017	PROGRAM ENTEPRENERA I URBANISME	RAMON CAMPS ROTA JORDI SUBIRANA ENGINYER DE CAMINS / E. FORESTAL	DEBUTAT PER: JORDI SUBIRANA COMPROVAT	ESCALES (original A3) 1:5.000	TITOL DEL PLANOL MAPA DETALL FRANJA DE DELIMITACIÓ	PLANOL 2	FULL 10 de 15
----------------------------	---------------------------	--	-----------------------	------------------------------------	--	---	----------------------------------	---	-------------	------------------

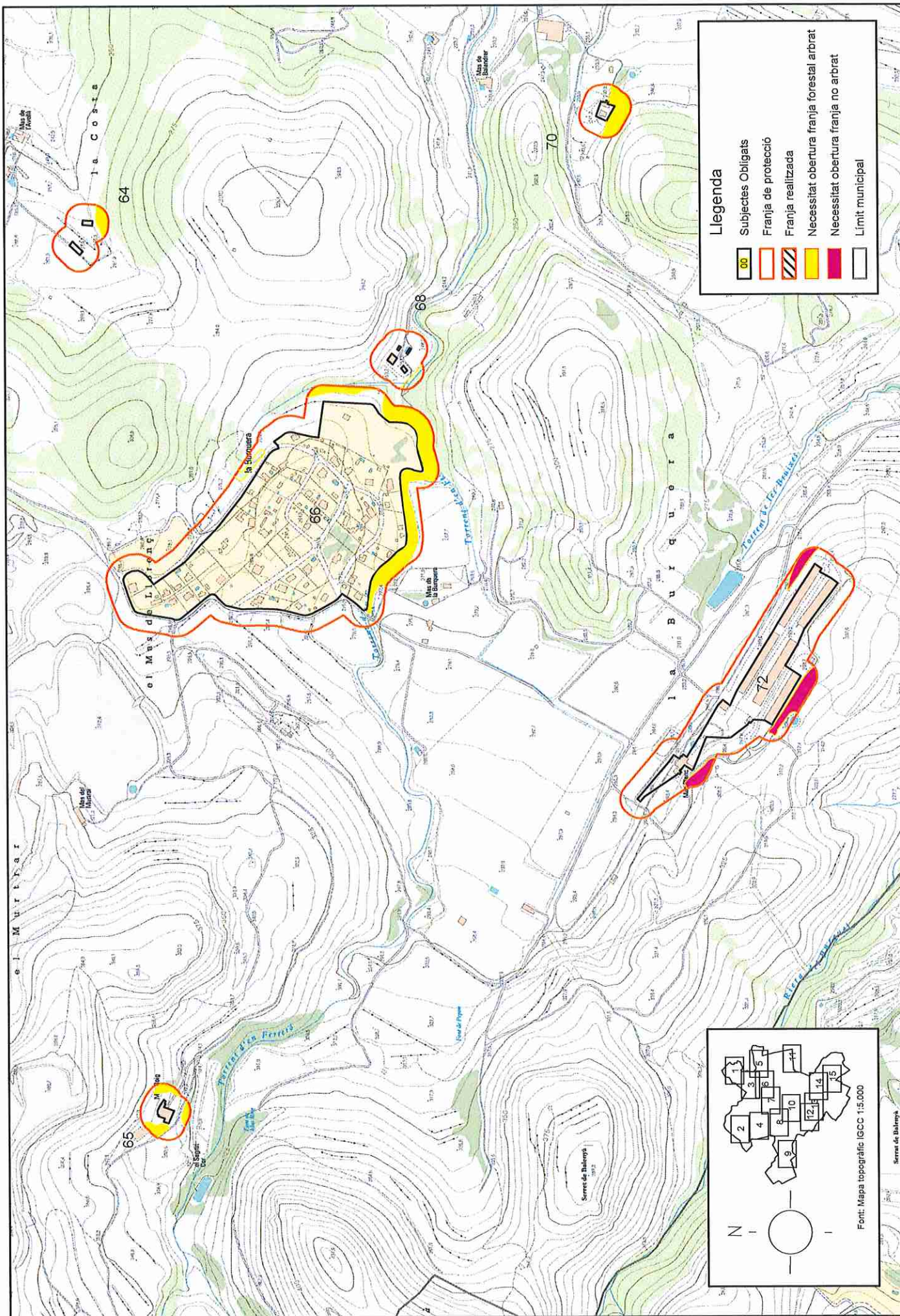


Llegenda

	Subjects Obligats
	Franja de protecció
	Franja realitzada
	Necessitat obertura franja forestal arbrat
	Necessitat obertura franja no arbrat
	Límit municipal

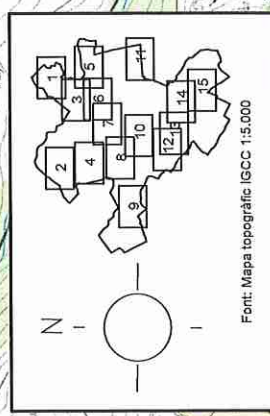


 Diputació Tarragonesa Med. Ambient, Sòcs. Públics, Enginyeria M. i Territori	Santa Úrsula 2014-2011.1108 PAU Pla del Municipi	DATA NOVIEMBRE 2017	PROGRAM ENGINYERIA I URBANISME	RAMON CAMPS ROTA JORDI SUBIRANA ENGINYER DE CAMPS / L. FORESTAL	DIBUJAT PER: COUPRONT	JORDI SUBIRANA RAMON CAMPS	ESCALES (Original A3) 1:5.000	TITOL DEL PLANOL MAPA DETALL FRANJA DE DELIMITACIÓ	PLANOL 2	FULL 1 de 15
---	---	------------------------	-----------------------------------	---	--------------------------	-------------------------------	----------------------------------	---	-------------	-----------------

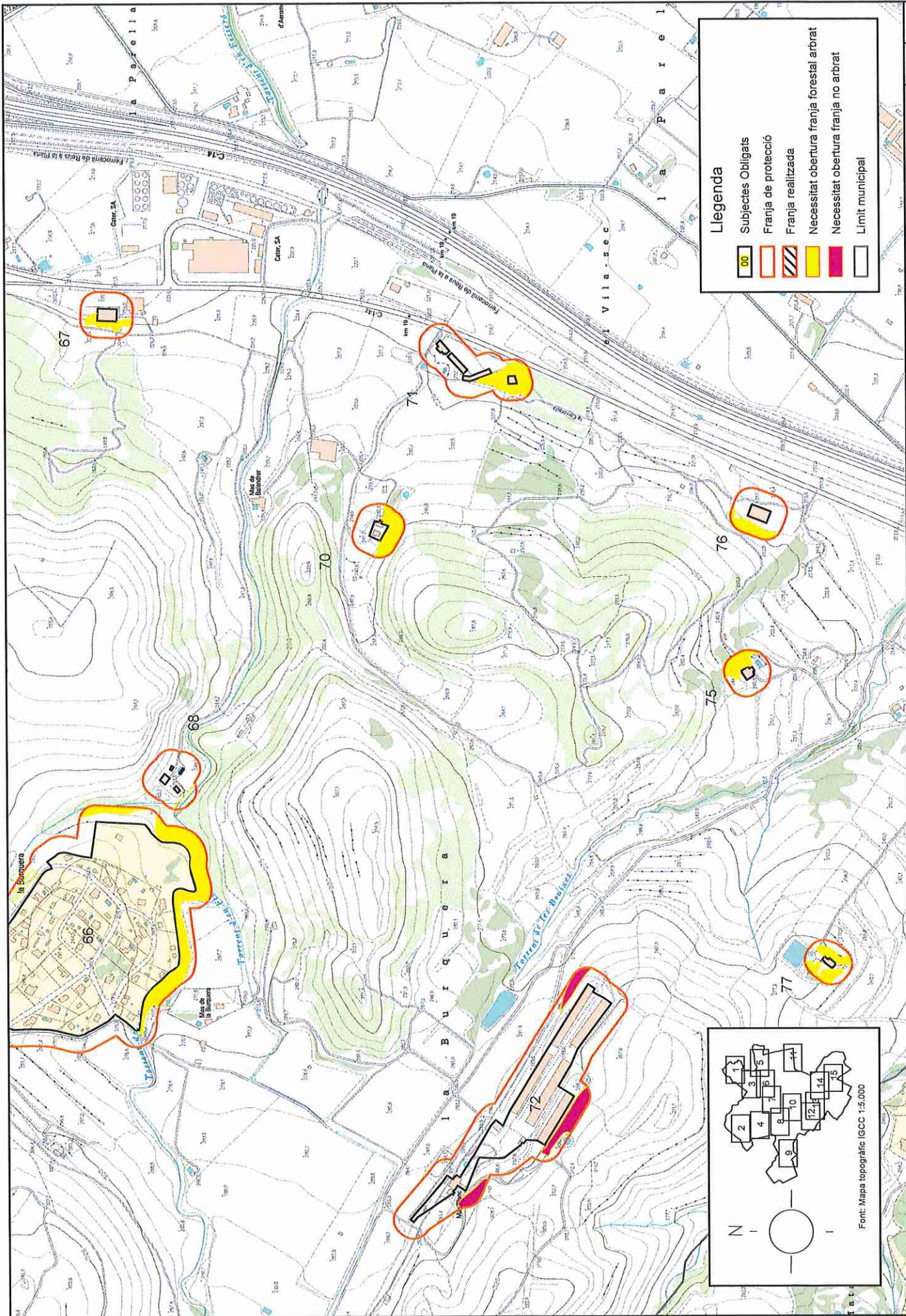


Llegenda

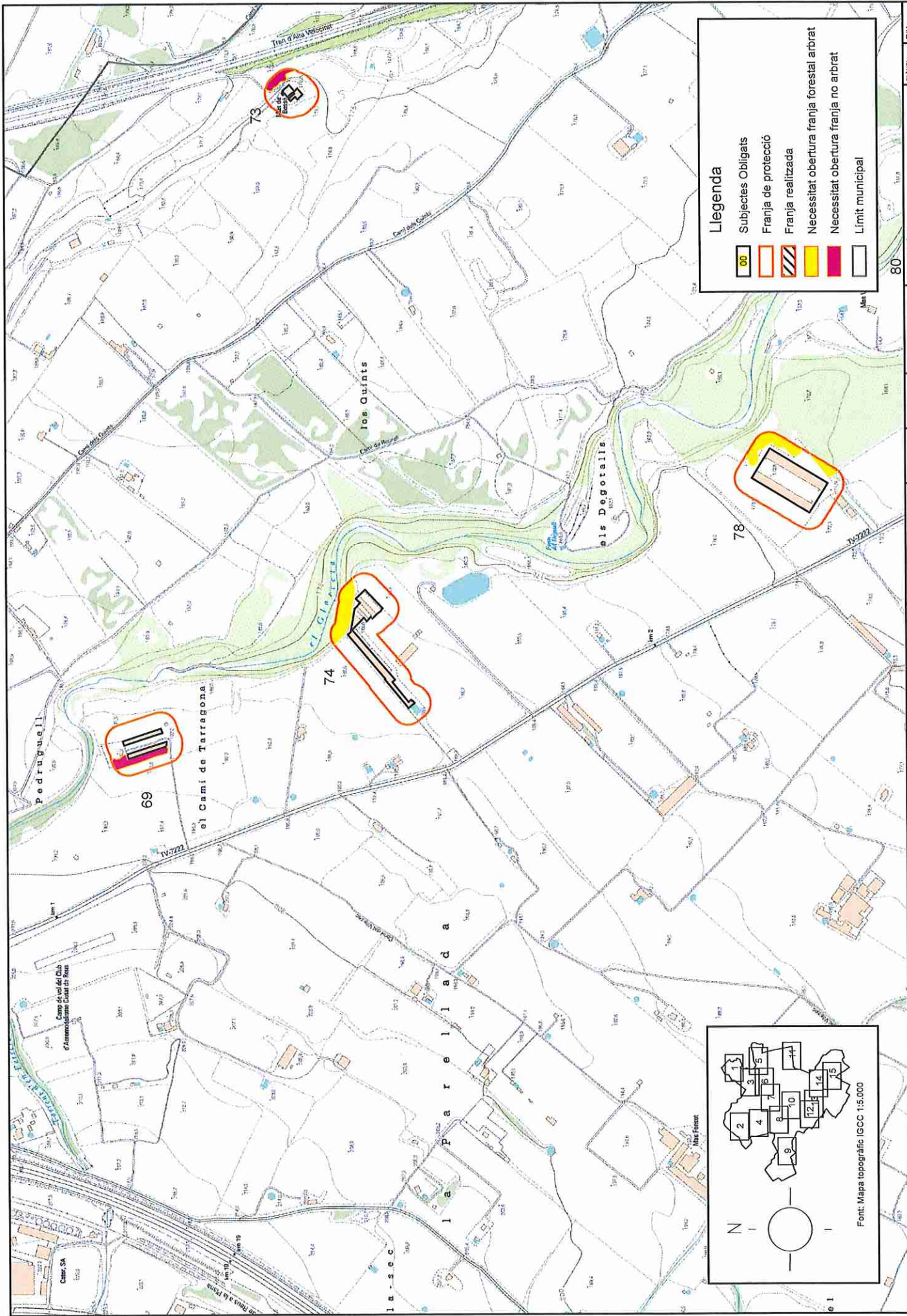
	Subjectes Obligats
	Franja de protecció
	Franja realitzada
	Necessitat obertura franja forestal arbrat
	Necessitat obertura franja no arbrat
	Límit municipal



 Diputació Tarragonesa Medi ambient, Sòl, Poble, Enginyeria M. i Territori	TÍTOL DEL PLÀNOL MAPA DETALL FRANJA DE DELIMITACIÓ	ESCALES (Original A3) 1:5.000	TITOL DEL PLÀNOL PLANOL 2	FULL 12 de 15
	DEBATUT PER: COMPROVAT	RAMON CAMPS JORDI SUBIRANA	DATA NOVENBRE 2017	PROCAM ENGINYERIA I URBANISME
PLANOL DE DELIMITACIÓ DE MESURES DE PREVENCIÓ DELS INCENDIS FORESTALS DEL MUNICIPI DE L'ALCOVER (ALT CAMP)				
CLAU 2016-0011108 Plànol Autorització				

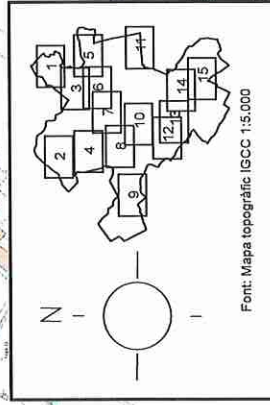


 Diputació Tarragonesa Medi Ambient, Sòl, Població, Enginyeria i Territori	CAU 2016-0011108 APROU Final Alteració	PLAN DE DELIMITACIÓ DE MESURES DE PREVENCIÓ DELS INCENDIS FORESTALS DEL MUNICIPI DE L'ALCOVER (ALT CAMP)	DATA NOVIEMBRE 2017	PROGRAM ENGINYERIA I URBANISME	RAMON CAMPS ROTA JORDI SUBIRANA ENGINYER DE CAMINS / E. FORESTAL	DIBUJAT PER: JORDI SUBIRANA RAMON CAMPS	ESCALAS (Original A3) 1:5.000	TITOL DEL PLANOL MAPA DETALL FRANJA DE DELIMITACIÓ	PLANOL 2	FULL 13 de 15
---	---	--	------------------------	-----------------------------------	--	---	----------------------------------	---	-------------	------------------

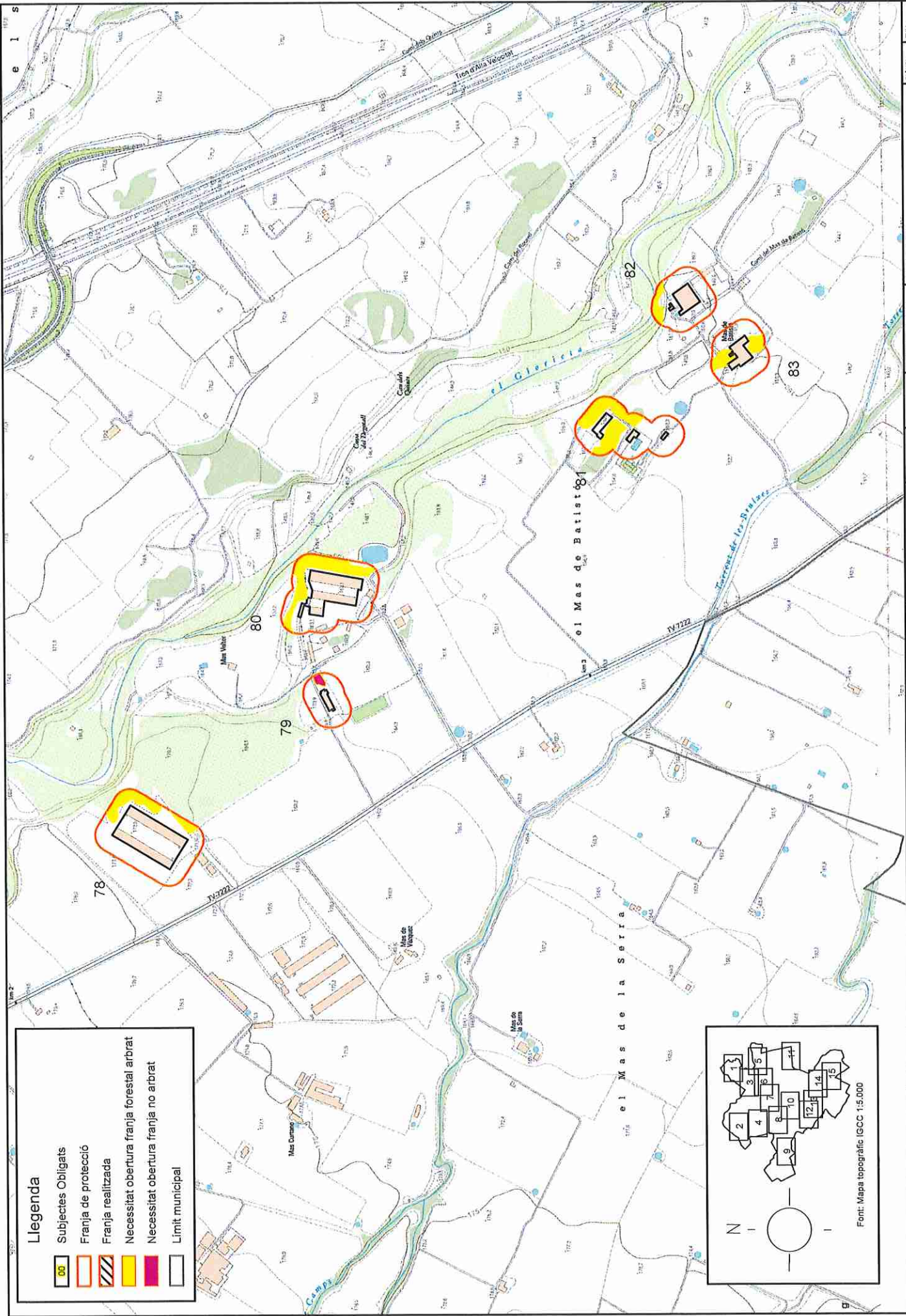


Llegenda







	Subjectes Obligats
	Franja de protecció
	Franja realitzada
	Necessitat obertura franja forestal arbrat
	Necessitat obertura franja no arbrat
	Límit municipal

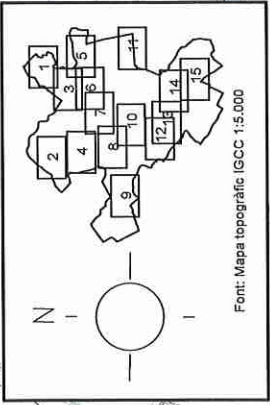


 Diputació Tarragonesa Medi Ambient, Seguretat Pública, Enginyeria M. i Territori	CAU 2016-0011108 Aport.	DATA NOVIEMBRE 2017	RCOM ENGINYERIA I URBANISME	RAMON CAMPS ROTA JORDI SUBIRANA ENGINYER DE CAMINS / E. FORESTAL	DIBUJAT PER: JORDI SUBIRAMA RAMON CAMPS	ESCALES (Original A3) 1:5.000	TITOL DEL PLÀNOL MAPA DETALL FRANJA DE DELIMITACIÓ	PLÀNOL 2	FULL 14-de-15
	PLÀNOL DE DELIMITACIÓ DE MESURES DE PREVENCIÓ DELS INCENDIS FORESTALS DEL MUNICIPI DE L'ALCOVER (ALT CAMP)								



Llegenda

-  Subjectes Obligats
-  Franja de protecció
-  Franja realitzada
-  Necessitat obertura franja forestal arbrat
-  Necessitat obertura franja no arbrat
-  Limit municipal



CLAU 2016-0011108	PLÀNOL DE DELIMITACIÓ DE MESURES DE PREVENCIÓ DELS INCENDIS FORESTALS DEL MUNICIPI DE L'ALCOVER (ALT CAMP)	DATA	NOVEMBRE 2017	PROFESSOR ENGINYERIA I URBANISME	RAMON CAMPS ROTA	DEBUTAT PER:	JORDI SUBIRANA	ESCALES (Original A3)	1:5.000	TÍTOL DEL PLÀNOL	MAPA DETALL FRANJA DE DELIMITACIÓ	PLÀNOL	2	FULL	15 de 15
AMBIENT, Sòl, Públic, Enginyeria M. i Territori					ENGINYER DE CAMPS / E. FORESTAL	COMPROVAT	RAMON CAMPS								