



SOCIETÀ ITALIANA
DI GERONTOLOGIA
E GERIATRIA



v i r t u a l e

CONGRESSO NAZIONALE
65 SIGG

Nessuno Escluso

*Dall'acuzie alla cronicità,
alle malattie rare che invecchiano*

2-4 dicembre 2020

PROGRAMMA DEFINITIVO

ORGANI ASSOCIATIVI SIGG

CONSIGLIO DIRETTIVO

Presidente Raffaele Antonelli Incalzi (Roma)
Past President Nicola Ferrara (Napoli)
Presidente Eletto Francesco Landi (Roma)
Segretario Mario Barbagallo (Palermo)
Tesoriere Daniela Mari (Milano)

Settore Scientifico Disciplinare Clinico

Coordinatore - Stefano Volpato (Ferrara)
Coordinatore Vicario - Antonio Greco (S. Giovanni Rotondo)
 Donatella Calvani (Prato)
 Andrea Corsonello (Cosenza)
 Giovanni Carlo Isaia (Torino)
 Stefania Maggi (Padova)
 Raffaele Marfella (Napoli)
 Fabio Salvi (Ancona)
 Andrea Ungar (Firenze)
 Marco Zoli (Bologna)

Settore Scientifico Disciplinare di Biogerontologia

Coordinatore - Angela Marie Abbatecola (Frosinone)
 Marcello Maggio (Parma)

Settore Scientifico Disciplinare di Nursing

Coordinatore - Anna Castaldo (Milano)
 Stefano Mantovani (Milano)

Settore Scientifico Disciplinare di Scienze Socio-Comportamentali

Coordinatore - Angelo Bianchetti (Brescia)
 Giuseppe Bellelli (Monza)

Settore Scientifico Disciplinare di Geriatria Territoriale

Coordinatore - Antonino Maria Cotroneo (Torino)
Coordinatore Vicario - Andrea Fabbo (Modena)

RESPONSABILE BOLLETTINO SIGG

Vincenzo Canonico (Napoli)

RESPONSABILE SITO WEB

Gianfranco Salvioli (Modena)

JOURNAL OF GERONTOLOGY AND GERIATRICS

Editor-in-Chief Gianluigi Vendemiale (Foggia)

COLLEGIO DEI REVISORI DEI CONTI

Vincenzo Canonico (Napoli)
 Giovambattista Desideri (L'Aquila)
 Marco Trabucchi (Brescia)

COLLEGIO DEI PROBIVIRI

Giulio Masotti (Firenze)
 Patrizio Odetti (Genova)
 Franco Rengo (Napoli)

PRESIDENTI ONORARI

Gaetano Crepaldi (Padova)
 Giulio Masotti (Firenze)
 Mario Passeri (Parma)
 Franco Rengo (Napoli)
 Umberto Senin (Perugia)

EX PRESIDENTI

Roberto Bernabei (Roma)
 Gaetano Crepaldi (Padova)
 Niccolò Marchionni (Firenze)
 Giulio Masotti (Firenze)
 Giuseppe Paolisso (Napoli)
 Franco Rengo (Napoli)
 Umberto Senin (Perugia)
 Marco Trabucchi (Brescia)

COMITATO SCIENTIFICO

Mauro Cacciafesta (Roma)
 Antonio Cittadini (Napoli)
 Giovanni Gambassi (Roma)
 Fabio Monzani (Pisa)
 Giovanni Zuliani (Ferrara)

PRESIDENTI DELLE SEZIONI REGIONALI

Abruzzo/Molise Carlo D'Angelo (Pescara)
Calabria Giovanni Sgrò (Catanzaro)
Campania Saverio Marino (Napoli)
Emilia Romagna Stefano Volpato (Ferrara)
Friuli Venezia Giulia Vito Orlando (Udine)
Lazio Evaristo Ettore (Roma)
Liguria Babette Dijk (Chiavari)
Lombardia Alessandra Marengoni (Brescia)
Marche Emma Espinosa (Ancona)

Piemonte/Valle d'Aosta Vittoria Tibaldi (Torino)
Puglia/Basilicata Vincenzo Solfrizzi (Bari)
Sardegna Diego Costaggu (Olbia)
Sicilia Ferdinando D'Amico (Patti)
Toscana Fabio Monzani (Pisa)
Umbria In fase di nomina
Veneto/Trentino Alto Adige Giuseppe Sergi (Padova)

COORDINATORI DELLE SEZIONI REGIONALI

Area Nord Giovanni Ricevuti (Pavia)
Area Centro e Sardegna Chiara Mussi (Modena)
Area Sud e Sicilia Alba Malara (Lamezia Terme)

COMITATO SCIENTIFICO 65° CONGRESSO NAZIONALE

Coordinatore Dario Leosco (Napoli)
 Angela Marie Abbatecola (Cassino)
 Giorgio Basile (Messina)
 Giuseppe Bellelli (Monza)
 Mario Bo (Torino)
 Mauro Cacciafesta (Roma)
 Anna Castaldo (Milano)
 Matteo Cesari (Milano)
 Graziamaria Corbi (Campobasso)
 Francesco Corica (Messina)
 Andrea Corsonello (Cosenza)
 Antonino Cotroneo (Torino)
 Giovambattista Desideri (L'Aquila)
 Andrea Fabbo (Modena)
 Stefania Maggi (Padova)
 Stefano Mantovani (Milano)
 Alessandra Marengoni (Brescia)
 Raffaele Marfella (Napoli)
 Fabio Monzani (Pisa)
 Alessio Nencioni (Genova)
 Graziano Onder (Roma)
 Claudio Pedone (Roma)
 Renzo Rozzini (Brescia)
 Gaetano Serviddio (Foggia)
 Laura Tafaro (Roma)
 Andrea Ungar (Firenze)
 Stefano Volpato (Ferrara)

INFORMAZIONI SCIENTIFICHE

Le SESSIONI LIVE E ON DEMAND saranno disponibili sulla PIATTAFORMA CONGRESSUALE a partire dal 2 dicembre 2020 e fino al 5 dicembre 2021.

INDICAZIONI PER I MODERATORI

Ai moderatori è caldamente chiesto di far rispettare i tempi assegnati alle singole presentazioni, per il rispetto del lavoro dei colleghi e per il più fluido svolgimento dei lavori.

ATTI CONGRESSUALI

Gli abstract accettati per il Congresso (selezionati come comunicazioni orali e e-poster) saranno pubblicati on-line in un fascicolo dal titolo "Atti congressuali SIGG 2020". La Segreteria Scientifica e l'Editore non sono responsabili di eventuali errori o inesattezze riportati nei testi.

PREMIO ALLE MIGLIORI COMUNICAZIONI ORALI

Vengono istituite borse di merito pari a € 500,00 cadauna per premiare, ad insindacabile giudizio della Commissione, le migliori comunicazioni orali presentate da Giovani Soci SIGG, di età non superiore ai 35 anni, che risultino primo autore nei contributi scientifici proposti e regolarmente iscritti al Congresso.

PREMIO GOLDEN POSTER

Vengono istituite borse di merito pari a € 300,00 cadauna per premiare, ad insindacabile giudizio della Commissione, i migliori poster presentati da Giovani Soci SIGG, di età non superiore ai 35 anni, che risultino primo autore nei contributi scientifici proposti e regolarmente iscritti al Congresso.

ISCRIZIONE E ACCREDITAMENTO

QUOTE DI ISCRIZIONE

Le quote sono IVA 22% inclusa.

Nel caso in cui l'aliquota IVA dovesse subire variazioni, la quota di iscrizione sarà modificata secondo le nuove leggi.

	Dal 1° ottobre 2020
Soci (in regola con le quote sociali)	€ 150,00
Soci under 35 (in regola con le quote sociali)	gratuita
Soci in quiescenza (in regola con le quote sociali)	€ 30,00
Soci Nursing (in regola con le quote sociali)	€ 30,00
Soci Nursing under 35 (in regola con le quote sociali)	gratuita
Ente sostenitore (in regola con quota 2020) 1 gratuita, le altre a tariffa agevolata	€ 35,00
Non Soci	€ 300,00
Studenti (5° e 6° anno di Medicina e Chirurgia + 5° anno di Scienze Infermieristiche) *	gratuita

*previa attestazione di frequenza

Le iscrizioni potranno essere effettuate on line.

Al tal proposito si segnala che, al momento dell'iscrizione, verranno richiesti alcuni dati obbligatori al fine di gestire la pratica ECM (professione, specializzazione, n. di iscrizione all'albo dei medici, ecc.). A registrazione avvenuta il partecipante riceverà una mail automatica di conferma e, una settimana prima dell'evento live, i codici personali per accedere alla piattaforma.

La quota di iscrizione darà la possibilità di accedere alla piattaforma del Congresso Virtuale SIGG 2020 e visualizzare i contenuti per 1 anno!

SESSIONI IN LIVE STREAMING
AREA POSTER

CORSI ON DEMAND
AREA SPONSOR

INFORMAZIONI SCIENTIFICHE

Per ragioni organizzative, coloro che desiderano iscriversi alla SIGG ed usufruire della quota di iscrizione ridotta riservata ai Soci, dovranno compilare online la domanda di associazione direttamente sul sito web della Società (www.sigg.it) entro e non oltre il 10 novembre 2020. Per maggiori informazioni sulle modalità di associazione potrete visitare la pagina dedicata sul sito www.sigg.it.

MODALITÀ DI CANCELLAZIONE

In caso di annullamento comunicato alla Segreteria Organizzativa AIM Italy (sigg2020.reg@aimgroup.eu) entro e non oltre il 5 ottobre 2020, la quota versata verrà restituita con una decurtazione del 30%. Gli annullamenti effettuati dopo tale data non daranno diritto ad alcun rimborso. Tutti i rimborsi saranno effettuati dopo la chiusura del congresso.

SOSTITUZIONE DI NOMINATIVI PARTECIPANTI

Dal 6 ottobre 2020, lo Sponsor o il partecipante individuale che vorrà effettuare una o più sostituzioni di nominativi, dovrà comunicarlo per iscritto alla Segreteria Organizzativa AIM Italy (sigg2020.reg@aimgroup.eu) e sarà soggetto al pagamento di € 50,00 (IVA inclusa) per ogni cambio nome.

CANCELLAZIONE DELL'EVENTO PER FORZA MAGGIORE E IMPOSSIBILITÀ SOPRAVVENUTA

Nell'eventualità in cui il 65° Congresso Nazionale SIGG non possa aver luogo per cause non imputabili agli organizzatori o per cause di forza maggiore (guerra, incendio, esplosione, inondazione, terremoto, sabotaggio, scioperi, provvedimenti legislativi o regolamentari italiani o stranieri, scoppio di epidemia, emergenza sanitaria, ecc.), gli Organizzatori non sono tenuti ad alcun indennizzo per danni, costi o perdite sostenute, tra cui quota di iscrizione, spese di viaggio, soggiorno alberghiero e qualsiasi altra perdita diretta o indiretta o danno conseguente.

TRACCIATURA PRESENZA

Si ricorda ai partecipanti soggetti a richiesta di autorizzazione da parte del proprio Ente di appartenenza di inoltrare la stessa entro i tempi necessari.

Post evento il suddetto ente potrà richiedere alla Segreteria Organizzativa di verificare l'effettiva partecipazione dei propri dipendenti al Congresso: il portale su cui si svolge l'evento permette infatti di tracciare la presenza di ogni singolo partecipante con relativi orari di accesso e permanenza giornalieri.

INFORMAZIONI SCIENTIFICHE

FAD – FORMAZIONE A DISTANZA

Le Sessioni LIVE del 65° Congresso SIGG, attivo dal 2 al 4 dicembre 2020, sono state inserite nel Piano Formativo anno 2020 AIM Education Provider nr. 93 e sono state accreditate presso la Commissione Nazionale per la Formazione Continua con Obiettivo Formativo di SISTEMA: 2 - Linee guida - protocolli – procedure.

Giornata	Numero Identificativo	Ore formative	Crediti Assegnati
1° giornata - Mercoledì 2 dicembre 2020	93 - 306099	3 ore e 35 min	n. 4,5
2° giornata - Giovedì 3 dicembre 2020	93 - 306116	4 ore e 20 min	n. 6
3° giornata - Venerdì 4 dicembre 2020	93 - 306126	4 ore e 25 min	n. 6

per le seguenti figure professionali e discipline:

PROFESSIONE	DISCIPLINE
BIOLOGO	BIOLOGO;
TERAPISTA OCCUPAZIONALE	TERAPISTA OCCUPAZIONALE;
PSICOLOGO	PSICOLOGIA; PSICOTERAPIA;
MEDICO CHIRURGO	ANESTESIA E RIANIMAZIONE; CARDIOLOGIA; CHIRURGIA GENERALE; CHIRURGIA VASCOLARE; CONTINUITÀ ASSISTENZIALE; EMATOLOGIA; ENDOCRINOLOGIA; GASTROENTEROLOGIA; GERIATRIA; IGIENE, EPIDEMIOLOGIA E SANITÀ PUBBLICA; MALATTIE DELL'APPARATO RESPIRATORIO; MALATTIE INFETTIVE; MALATTIE METABOLICHE E DIABETOLOGIA; MEDICINA E CHIRURGIA DI ACCETTAZIONE E DI URGENZA; MEDICINA FISICA E RIABILITAZIONE; MEDICINA GENERALE (MEDICI DI FAMIGLIA); MEDICINA INTERNA; MICROBIOLOGIA E VIROLOGIA; NEFROLOGIA; NEUROLOGIA; ONCOLOGIA; ORTOPEDIA E TRAUMATOLOGIA; PSICHIATRIA; PSICOTERAPIA; SCIENZA DELL'ALIMENTAZIONE E DIETETICA; UROLOGIA;
FISIOTERAPISTA	FISIOTERAPISTA;
INFERMIERE	INFERMIERE;
EDUCATORE PROFESSIONALE	EDUCATORE PROFESSIONALE;

La Fad è stata accreditata per un massimo di **1000 partecipanti**, oltre tale numero e per professioni/discipline differenti da quelle accreditate, non sarà possibile rilasciare i crediti formativi.

Ai fini dell'ottenimento dei crediti ECM è necessario:

- completare il form di pre-registrazione con i propri dati personali;
- validare la propria utenza attraverso un apposito link ricevuto all'indirizzo email fornito e riconfermare i dati inseriti in fase di pre-registrazione;
- partecipare all'intera durata dei lavori scientifici, negli orari indicati, e completare tutto il percorso formativo;
- compilare il questionario di apprendimento on-line con almeno il 75% di risposte corrette. Sono disponibili 5 tentativi a scalare per completare il questionario;
- compilare il questionario di valutazione anonimo on-line.

Provider E.C.M. N. 93



AIM Education Srl
Via G. Ripamonti, 129 - 20141 Milano
Tel. +39 02 56601.1 - Fax +39 02 70048585
cme@aimgroup.eu - www.aimeducation.it

INFORMAZIONI GENERALI

ATTESTATO DI PARTECIPAZIONE

Gli attestati di partecipazione saranno disponibili sulla piattaforma del congresso dal 4 Dicembre 2020.

SEGRETERIA ORGANIZZATIVA



AIM Group International - Sede di Roma
Via Flaminia, 1068 - 00189 Roma
Tel. 06 33053-1 - Fax 06 23325620
sigg2020@aimgroup.eu
<https://sigg2020.webaimgroup.eu/>

PARTNER TECNICO

studio**visio**

Largo Liverani, 12/1 - 50141 Firenze, Italy
Tel. (+39) 055 03344559 - Fax (+39) 055 0334459
info@studiovisio.it - www.studiovisio.it

SEGRETERIA SCIENTIFICA



SOCIETÀ ITALIANA
DI GERONTOLOGIA
E GERIATRIA

S.I.G.G. – Società Italiana di Gerontologia e Geriatria
Via G.C. Vanini, 5 - 50129 Firenze
Tel +39 055 7096122
sigg@sigg.it - www.sigg.it

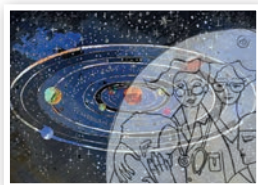


Immagine a cura di
Art Department SIGG

TIMETABLE - SESSIONI LIVE

MERCOLEDÌ 2 DICEMBRE

15:00 15:15	CERIMONIA INAUGURALE SALUTI DEL PRESIDENTE
15:15 15:35	Lettura del Presidente L'IMPEGNO DELLA SIGG NELLA RICERCA SULLA COVID-19
15:35 16:35	Simposio SIGG-AIES L'ECONOMIA SANITARIA AI TEMPI DELLA COVID-19
16:35 16:55	Lettura IMPORTANZA DEL VACCINO ANTINFLUENZALE NELL'ERA COVID-19
16:55 17:15	Lettura LA RIORGANIZZAZIONE DEI SERVIZI SOCIO-SANITARI POST COVID-19
17:15 18:15	Simposio CONSENSUS "LA GESTIONE MULTIDIMENSIONALE DEL PAZIENTE CON DIABETE TIPO 2 OVER 75"
18:15 18:35	Lettura IL VALORE DELLA TERAPIA CON ARNI NEL PAZIENTE ANZIANO CON SCOMPENSO CARDIACO
18:35 18:50	Question & Answer Finale
18:50	TEST ECM
18:50 19:50	Simposio NUTRIZIONE NELL'ANZIANO NELL'ERA COVID-19

GIOVEDÌ 3 DICEMBRE

15:30 16:45	Simposio CONSENSUS INTERSOCIETARIA "LA GESTIONE DEL PAZIENTE ANZIANO CON FRATTURA DI FEMORE: IL MODELLO ORTOGERIATRICO"
16:45 18:15	Simposio GeroCovid IMPATTO DELLA PANDEMIA DA COVID-19 SULLA SALUTE DEGLI ANZIANI: UN'INDAGINE MULTISSETTING, MULTISCOPO E MULTICENTRICA
18:15 18:55	Simposio LE CRITICITÀ NASCOSTE DELLO SCOMPENSO CARDIACO NELL'ANZIANO
18:55 19:15	Lettura IL TRATTAMENTO DELLA STIPSI DA OPIOIDI NELL'ANZIANO
19:15 19:35	Lettura I RISULTATI DELLA SURVEY SIGG SULL'AMILOIDOSI CARDIACA NELL'ANZIANO
19:35 19:50	Question & Answer Finale
19:50	TEST ECM

VENERDÌ 4 DICEMBRE

15:30 16:40	Simposio SVILUPPARE UN VACCINO ALLA VELOCITÀ DI UNA PANDEMIA
16:40 17:00	Lettura POSITION PAPER SIGG "I VACCINI NELL'ADULTO E NELL'ANZIANO: CONOSCKERLI PER PROMUOVERLI"
17:00 18:00	Simposio UPDATE SULLA TERAPIA CON BETA-BLOCCANTI NEL PAZIENTE ANZIANO
18:00 19:00	Simposio LA TERAPIA ANTICOAGULANTE NELL'ANZIANO AI TEMPI DELLA COVID-19
19:00 19:20	Lettura LA RISPOSTA DELLE UNIVERSITÀ ALL'EMERGENZA COVID
19:20 19:40	Lettura ULTIME NOVITÀ DELLA TERAPIA DELLA BPCO NEL PAZIENTE COMORBIDO
19:40 19:55	Question & Answer Finale
19:55	TEST ECM

TIMETABLE - SESSIONI ON DEMAND

CORSO 1 CARDIOLOGIA GERIATRICA

<p>Simposio SIGG-GIMSI NOVITÀ IN TEMA DI SINCOPE NELL'ANZIANO</p>
<p>Lettura LA CARDIOPATIA DA COVID-19 NELL'ANZIANO</p>
<p>Simposio RISCHIO CARDIOVASCOLARE DA SARS-COV-2</p>
<p>Lettura LA RIABILITAZIONE CARDIO-RESPIRATORIA NEL PAZIENTE ANZIANO POST COVID-19</p>
<p>Lettura SISTEMA ACE-2 E FARMACI INIBITORI DEL RAS: LUCI E OMBRE NELL'INFEZIONE DA SARS-COV-2</p>
<p>Lettura IMPATTO DELLA DEMENZA SULLE PATOLOGIE CARDIOVASCOLARI</p>
<p>Lettura LA SCELTA DEL RATE CONTROL VS RHYTHM CONTROL NEL PAZIENTE ANZIANO CON FIBRILLAZIONE ATRIALE: IMPATTO SULL'OUTCOME</p>

CORSO 2 EMERGENZE/URGENZE

<p>Lettura L'ANZIANO IN PRONTO SOCCORSO DURANTE L'EMERGENZA COVID: COSA ABBIAMO IMPARATO</p>
<p>Lettura L'ANZIANO CHIAMA IL 118: "RESPIRO MALE E HO FEBBRE". COME HANNO FUNZIONATO I SERVIZI DI EMERGENZA NELLA FASE CRITICA? LUCI E OMBRE</p>
<p>Simposio LA GESTIONE TERAPEUTICA DELL'ANZIANO AFFETTO DA COVID-19 NEI VARI SETTING</p>
<p>Lettura Nursing LA GESTIONE DEGLI ANZIANI SUL TERRITORIO AI TEMPI DEL COVID-19</p>
<p>Simposio COSA DEVE CAMBIARE NELLA FORMAZIONE DEL GERIATRA ALLA LUCE DELL'EMERGENZA VISSUTA</p>
<p>Lettura LA GESTIONE DEI PAZIENTI COVID IN TERAPIA INTENSIVA</p>

CORSO 3 ENDOGERIATRIA/ONCOGERIATRIA

<p>SESSIONE ENDOGER Simposio MUSCOLO E ANZIANO</p>
<p>SESSIONE ONCOGER Lettura CURRENT PRIORITIES IN GERIATRIC ONCOLOGY AND THE GERIATRICIAN'S ROLE IN ONCOLOGY</p>
<p>Lettura TRATTAMENTO DELL'OSTEOPOROSI E PREVENZIONE DELLE FRATTURE IN PAZIENTI ANZIANI CON CANCRO</p>
<p>Lettura TUMORE AL SENO: SEMI-DIGIUNO A BASE VEGETALE POSSIBILE ALLEATO DELLE CURE ORMONALI</p>
<p>Lettura MALNUTRIZIONE NEL PAZIENTE ANZIANO CON CANCRO: PREVALENZA, PREVENZIONE E MANAGEMENT</p>
<p>Lettura I PAZIENTI COVID-19 CON CANCRO</p>
<p>Lettura LO STUDIO GOSAFE - Geriatric Oncology Surgical Assessment and Functional rEcovery after surgery</p>
<p>Lettura LA MALATTIA PERITONEALE NEOPLASTICA NELL'ANZIANO: QUANDO E COME TRATTARE. ESPERIENZA DEL CENTRO DI PISA</p>

TIMETABLE - SESSIONI ON DEMAND

CORSO 4 DEMENTIA E DELIRIUM

<p>Simposio COVID-19 E MENTAL HEALTH</p>
<p>Simposio IL POST STRESS DISORDER DA LOCKDOWN</p>
<p>Lettura Nursing LA COMUNICAZIONE TELEFONICA CON I FAMILIARI: L'IMPATTO SULLA MORTALITÀ PER COVID-19 IN UN SETTING OSPEDALIERO</p>
<p>Simposio DELIRIUM E FRAILTY</p>
<p>Simposio Gruppo di Studio SIGG "La cura nella fase terminale della vita" IL FINE VITA AI TEMPI DEL CORONAVIRUS</p>
<p>Lettura L'ACCOMPAGNAMENTO ALLA MORTE E AL COMMIATO DELLE PERSONE ASSISTITE DURANTE LA PANDEMIA PROVOCATA DAL VIRUS SARS-COV-2</p>

CORSO 5 LE COMORBIDITÀ AI TEMPI DELLA COVID-19

<p>Simposio SIGG-SIMREG LA TOSSE CRONICA NELL'ANZIANO</p>
<p>Lettura MODIFICHE DEI COMPORTAMENTI DI SELF-CARE NELLE PERSONE ANZIANE CON MULTICRONICITÀ NEL CORSO DELL'EPIDEMIA DA COVID-19. RISULTATI DI UNO STUDIO MIXED METHOD LONGITUDINALE</p>
<p>Simposio SIGG-SID IL PAZIENTE DIABETICO ANZIANO NELL'EPIDEMIA DA COVID-19</p>
<p>Lettura LINNE GUIDA SU MULTIMORBIDITÀ E POLITERAPIA</p>
<p>Lettura DANNO EPATICO DA SARS-COV-2</p>
<p>Simposio SIGG-SIN RENE E INFEZIONE DA SARS-COV-2 NELL'ANZIANO</p>
<p>Lettura PREVENIRE LA FRAGILITÀ DELLE PERSONE ANZIANE: L'ESPERIENZA SUL TERRITORIO</p>

CORSO 6 BIOGERONTOLOGIA E MEDICINA TRASLAZIONALE: I GIOVANI E LA SIGG

<p>Mini Simposio GRUPPO DI STUDIO YES - Young Epidemiologists SIGG</p>
<p>Lettura DIAGNOSTICA MOLECOLARE PER COVID-19: REAL-TIME E DROPLET DIGITAL PCR A CONFRONTO</p>
<p>Lettura USO DI CELLULE NASALI EPITELIALI PRIMARIE E MEDICINA PERSONALIZZATA: DALLA FIBROSI CISTICA AL COVID-19</p>
<p>Lettura COVID-19 E L'ANZIANO: DATI EPIDEMIOLOGICI, FATTORI DI RISCHIO E STRATEGIE DI PREVENZIONE</p>
<p>Lettura RAAS E COVID-19: IMPATTO SUL SISTEMA CARDIOVASCOLARE</p>
<p>Lettura IL-1B NELLA PATOGENESI DELL'INFEZIONE DA SARS-COV-2</p>
<p>Lettura INFLAMMAGING & COVID: GLI UOMINI SONO PIÙ SUSCETTIBILI?</p>
<p>Lettura L'IMPATTO DEL LOCKDOWN SU CLUSTER DI PAZIENTI CON SEVERA COMORBIDITÀ</p>
<p>Lettura IPERALDOSTERONISMO NELL'INFEZIONE DA SARS-COV-2</p>
<p>Lettura IDENTIFICAZIONE E QUANTIFICAZIONE DI ANOMALIE STRUTTURALI TELOMERICHE COME NUOVO MARCATORE DI INVECCHIAMENTO UMANO</p>

The background features a stylized illustration of a galaxy with spiral arms and stars on the left, and three scientists in lab coats and stethoscopes on the right. The entire scene is rendered in shades of blue and yellow. The text 'SESSIONI LIVE' is centered between two horizontal yellow lines.

SESSIONI LIVE

MERCOLEDÌ 2 DICEMBRE

SESSIONE LIVE

(Accreditamento ECM – 1° giornata)

15:00 – 15:15 **CERIMONIA INAUGURALE** (Sessione non accreditata ECM)
SALUTI DEL PRESIDENTE
Raffaele Antonelli Incalzi (Roma)

15:15 – 15:35 **Lettura del Presidente**
L'IMPEGNO DELLA SIGG NELLA RICERCA SULLA COVID-19
Raffaele Antonelli Incalzi (Roma)
Presiede: Francesco Landi (Roma)

15:35 – 16:35 **Simposio SIGG-AIES**
L'ECONOMIA SANITARIA AI TEMPI DELLA COVID-19
Conduce: Franco Rengo (Napoli)

- L'impatto della devolution sanitaria dell'ultimo ventennio sulla risposta alla Covid-19
Nicola Ferrara (Napoli)
- L'economia sanitaria dopo la Covid-19
Vincenzo Atella (Roma)
- L'attenzione al paziente fragile
Andrea Piano Mortari (Roma)
- Discussione interattiva

16:35 – 16:55 **Lettura**
IMPORTANZA DEL VACCINO ANTINFLUENZALE NELL'ERA COVID-19
Francesco Landi (Roma)
Presiede: Marcello Maggio (Parma)

16:55 – 17:15 **Lettura**
LA RIORGANIZZAZIONE DEI SERVIZI SOCIO-SANITARI POST COVID-19: CAMBIAMENTI E OPPORTUNITÀ
Alberto De Santis (Roma)
Presiede: Matteo Cesari (Milano)

17:15 – 18:15 **Simposio**
CONSENSUS "LA GESTIONE MULTIDIMENSIONALE DEL PAZIENTE CON DIABETE TIPO 2 OVER 75"
Conduce: Giuseppe Paolisso (Napoli)

- Caratteristiche del paziente diabetico over 75 condizionanti il management: ruolo della VMD
Angelo Scuteri (Sassari)
- Complicanze acute e croniche del diabete nel grande anziano
Edoardo Mannucci (Firenze)
- Terapia: prescrizione, valutazione di appropriatezza e monitoraggio
Raffaele Marfella (Napoli)
- Discussione interattiva

18:15 – 18:35 **Lettura**
IL VALORE DELLA TERAPIA CON ARNI NEL PAZIENTE ANZIANO CON SCOMPENSO CARDIACO
Andrea Ungar (Firenze)
Presiede: Francesco Corica (Messina)

18:35 – 18:50 **Q&A FINALE**
(I docenti/moderatori saranno a disposizione dei discenti tramite chat per domande sugli argomenti trattati)

18:50 **TEST ECM**

MERCOLEDÌ 2 DICEMBRE

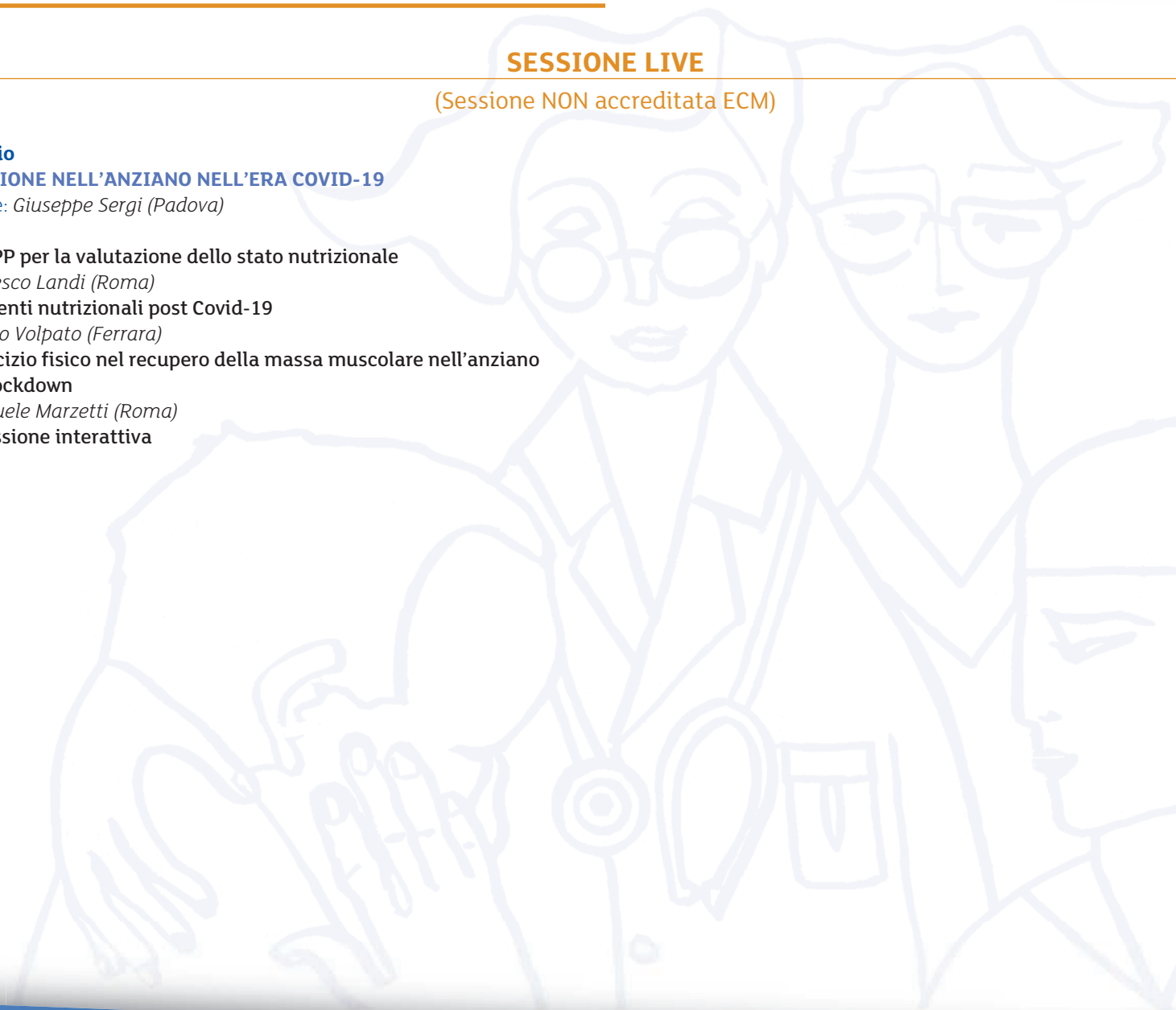
SESSIONE LIVE

(Sessione NON accreditata ECM)

18:50 – 19:50

Simposio**NUTRIZIONE NELL'ANZIANO NELL'ERA COVID-19**Conduce: *Giuseppe Sergi (Padova)*

- **R-MAPP per la valutazione dello stato nutrizionale**
Francesco Landi (Roma)
- **Interventi nutrizionali post Covid-19**
Stefano Volpato (Ferrara)
- **L'esercizio fisico nel recupero della massa muscolare nell'anziano post lockdown**
Emanuele Marzetti (Roma)
- **Discussione interattiva**



GIOVEDÌ 3 DICEMBRE

SESSIONE LIVE

(Accreditamento ECM – 2° giornata)

15:30 – 16:45

Simposio

CONSENSUS INTERSOCIETARIA “LA GESTIONE DEL PAZIENTE ANZIANO CON FRATTURA DI FEMORE: IL MODELLO ORTOGERIATRICO”

Conducono: Raffaele Antonelli Incalzi (Roma), Giovanni Iolascon (Napoli)

- L’ottimizzazione del percorso clinico del paziente anziano con frattura di femore
Giuseppe Bellelli (Monza)
- La gestione multidisciplinare del paziente con frattura
Amedeo Zurlo (Ferrara)
- Ruolo dell’intensivista nella gestione del paziente fratturato
Astrid Ursula Behr (Padova)
- Ruolo del nursing nella gestione del paziente fratturato
Anna Castaldo (Milano)
- Effetti della Consensus sul miglioramento degli esiti a breve e lungo termine
Graziano Onder (Roma)
- Discussione interattiva

16:45 – 18:15

Simposio GeroCovid

IMPATTO DELLA PANDEMIA DA COVID-19 SULLA SALUTE DEGLI ANZIANI: UN’INDAGINE MULTISSETTING, MULTISCOPO E MULTICENTRICA

Conducono: Raffaele Antonelli Incalzi (Roma), Stefano Volpato (Ferrara)

- GeroCovid ACUTI: clinica e profilo di rischio
Caterina Trevisan (Padova)
- GeroCovid RSA: dati
Alba Malara (Lamezia Terme)
- GeroCovid AMBULATORIO: implicazioni nella gestione territoriale
Pietro Gareri (Catanzaro)
- GeroCovid TELEDEM: telemonitoraggio dei piani di trattamento farmacologico di pazienti con demenza
Enrico Mossello (Firenze)

- GeroCovid CDCD: impatto della quarantena sul benessere funzionale, cognitivo e psicologico nell’anziano con demenza
Alessandra Coin (Padova)
- GeroCovid OUTCOMES: quali esiti?
Fabio Monzani (Pisa)
- Perché un registro elettronico per GeroCovid? Il ruolo di Bluecompanion
Susanna Del Signore (Londra)
- Discussione interattiva

18:15 – 18:55

Simposio

LE CRITICITÀ NASCOSTE DELLO SCOMPENSO CARDIACO NELL’ANZIANO

Conduce: Renzo Rozzini (Brescia)

- La gestione della carenza marziale nel paziente anziano con scompenso cardiaco
Giovambattista Desideri (L’Aquila)
- L’ottimizzazione della terapia con inibitori del RAAS attraverso la gestione cronica del rischio di iperkaliemia
Samuele Baldasseroni (Firenze)
- Discussione interattiva

18:55 – 19:15

Lettura

IL TRATTAMENTO DELLA STIPSI DA OPIOIDI NELL’ANZIANO

Raffaele Antonelli Incalzi (Roma)

Presiede: Gianluigi Vendemiale (Foggia)

19:15 – 19:35

Lettura

I RISULTATI DELLA SURVEY SIGG SULL’AMILOIDOSI CARDIACA NELL’ANZIANO

Dario Leosco (Napoli)

Presiede: Giulio Masotti (Firenze)

19:35 – 19:50

Q&A FINALE

(I docenti/moderatori saranno a disposizione dei discenti tramite chat per domande sugli argomenti trattati)

19:50

TEST ECM

VENERDÌ 4 DICEMBRE

SESSIONE LIVE

(Accreditamento ECM – 3° giornata)

15:30 – 16:40

Simposio
SVILUPPARE UN VACCINO ALLA VELOCITÀ DI UNA PANDEMIA

Conduce: Marco Trabucchi (Brescia)

- La potenziale sottostima della safety e dell'efficacia
Alberto Mantovani (Milano)
- Quali gruppi di popolazione vaccinare per primi?
Roberto Bernabei (Roma)
- L'impatto dell'influenza e la prevenzione vaccinale nell'anziano
Stefania Maggi (Padova)
- Importanza della programmazione dei fabbisogni di vaccini
Marcello Cattani (Roma)
- Discussione interattiva

16:40 – 17:00

Lettura
POSITION PAPER SIGG "I VACCINI NELL'ADULTO E NELL'ANZIANO: CONOSCKERLI PER PROMUOVERLI"

Raffaele Antonelli Incalzi (Roma)

Presiede: Mauro Cacciafesta (Roma)

17:00 – 18:00

Simposio
UPDATE SULLA TERAPIA CON BETA-BLOCCANTI NEL PAZIENTE ANZIANO

Conduce: Stefano Fumagalli (Firenze)

- Il corretto utilizzo della terapia con beta-bloccanti nel grande anziano
Pasquale Abete (Napoli)
- Ricorso ai beta-bloccanti selettivi nel paziente anziano con insufficienza cardiaca e BPCO severa
Claudio Pedone (Roma)

18:00 – 19:00

Simposio
LA TERAPIA ANTICOAGULANTE NELL'ANZIANO AI TEMPI DELLA COVID-19

Conduce: Pasquale Abete (Napoli)

- Cosa dicono le linee guida sulla terapia beta-bloccante nell'anziano iperteso?
Andrea Ungar (Firenze)
- Discussione interattiva
- La coagulopatia da SARS-CoV-2
Rossella Marcucci (Firenze)
- Focus sui nuovi anticoagulanti orali
Mario Bo (Torino)
- Il paziente Covid con fibrillazione atriale
Stefano Fumagalli (Firenze)
- Discussione interattiva

19:00 – 19:20

Lettura
LA RISPOSTA DELLE UNIVERSITÀ ALL'EMERGENZA COVID

Giuseppe Paolisso (Napoli)

Presiede: Marco Zoli (Bologna)

19:20 – 19:40

Lettura
ULTIME NOVITÀ DELLA TERAPIA DELLA BPCO NEL PAZIENTE COMORBIDO

Simone Scarlata (Roma)

Presiede: Antonio Greco (S. Giovanni Rotondo)

19:40 – 19:55

Q&A FINALE

(I docenti/moderatori saranno a disposizione dei discenti tramite chat per domande sugli argomenti trattati)

19:55

TEST ECM

The background features a stylized illustration of a galaxy with spiral arms and stars on the left, and three scientists in lab coats on the right. The scientists are depicted in a sketchy, line-art style. One scientist in the center is looking towards the right, while another on the right is looking towards the left. A third scientist is partially visible on the far right. The entire scene is set against a dark blue background with a yellow and orange gradient at the top and bottom. The text 'SESSIONI ON DEMAND' is centered in a bold, yellow font, flanked by two horizontal yellow lines.

SESSIONI ON DEMAND

CORSO ON DEMAND
NON ACCREDITATO ECM**CORSO 1**
CARDIOLOGIA GERIATRICA

Presentazione del Corso: *Mauro Di Bari (Firenze)*

Simposio SIGG-GIMSI
NOVITÀ IN TEMA DI SINCOPE NELL'ANZIANO

- Cosa ci ha insegnato lo studio SYD (Syncope and Dementia Study)
Andrea Ungar (Firenze)
- Il "low blood pressure phenotype": una nuova entità clinica?
Michele Brignole (Lavagna)
- Sincope, ipotensione e farmaci
Giulia Rivasi (Firenze)

Lettura
LA CARDIOPATIA DA COVID-19 NELL'ANZIANO
*Giuseppe Rengo (Napoli)***Simposio**
RISCHIO CARDIOVASCOLARE DA SARS-COV-2

- Storm citochinico e sindromi coronariche acute nell'anziano
Valentina Parisi (Napoli)
- Dove sono finiti i pazienti anziani con infarto del miocardio ai tempi della Covid-19?
Giorgio Basile (Messina)
- Tromboembolismo polmonare
Francesco Cacciatore (Napoli)
- Terapia antipertensiva nel paziente anziano affetto da Covid-19: ipotesi e realtà
Celestino Sardu (Napoli)

Lettura
LA RIABILITAZIONE CARDIO-RESPIRATORIA NEL PAZIENTE ANZIANO POST COVID-19
*Luca Moderato (Piacenza)***Lettura**
SISTEMA ACE-2 E FARMACI INIBITORI DEL RAS: LUCI E OMBRE NELL'INFEZIONE DA SARS-COV-2
*Pasquale Abete (Napoli)***Lettura**
IMPATTO DELLA DEMENZA SULLE PATOLOGIE CARDIOVASCOLARI
*Antonino Maria Cotroneo (Torino)***Lettura**
LA SCELTA DEL RATE CONTROL VS RHYTHM CONTROL NEL PAZIENTE ANZIANO CON FIBRILLAZIONE ATRIALE: IMPATTO SULL'OUTCOME
Angela Sciacqua (Catanzaro)

CORSO ON DEMAND
NON ACCREDITATO ECM

CORSO 2
EMERGENZE/URGENZE

Presentazione del Corso: *Giovanni Ricevuti (Pavia)*

Lettura

L'ANZIANO IN PRONTO SOCCORSO DURANTE L'EMERGENZA COVID: COSA ABBIAMO IMPARATO

Ciro Paolillo (Brescia)

Lettura

L'ANZIANO CHIAMA IL 118: "RESPIRO MALE E HO FEBBRE". COME HANNO FUNZIONATO I SERVIZI DI EMERGENZA NELLA FASE CRITICA? LUCI E OMBRE

Fabio Salvi (Ancona)

Simposio

LA GESTIONE TERAPEUTICA DELL'ANZIANO AFFETTO DA COVID-19 NEI VARI SETTING

- **Nelle RSA**
Angela Marie Abbatecola (Frosinone)
- **Nel Low-Care Covid**
Donatella Calvani (Prato)
- **Nei reparti per acuti**
Antonio Cherubini (Ancona)
- **In terapia intensiva**
Massimo Antonelli (Roma)
- **Nel follow up**
Fabrizia Lattanzio (Ancona)

Lettura

LA GESTIONE DEGLI ANZIANI SUL TERRITORIO AI TEMPI DEL COVID-19

Serafina Fiorillo (Vibo Valentia)

Simposio

COSA DEVE CAMBIARE NELLA FORMAZIONE DEL GERIATRA ALLA LUCE DELL'EMERGENZA VISSUTA

- **Tecniche di diagnostica ecografica: l'Ecofast**
Diana Lelli (Roma)
- **Il supporto respiratorio**
Chiara Rivera (Roma)
- **Valutazione degli esiti e impostazione di programmi di attività fisica**
Graziamaria Corbi (Campobasso)

Lettura

LA GESTIONE DEI PAZIENTI COVID IN TERAPIA INTENSIVA

Maura Lusignani (Milano), Giuseppe Napolitano (Napoli)

CORSO ON DEMAND
NON ACCREDITATO ECM

CORSO 3
ENDOGERIATRIA/ONCOGERIATRIA

Presentazione del Corso: *Fabio Monzani (Pisa)*

SESSIONE ENDOGER

Simposio
MUSCOLO E ANZIANO

- **Derangement età-correlato del metabolismo sarcomerico**
Gabriele Siciliano (Pisa)
- **Valutazione ecografica della sarcopenia**
Marcello Maggio (Parma)
- **Remodeling del network muscolare mitocondriale nell'anziano attivo**
Michelangelo Mancuso (Pisa)
- **Attività fisica e sessualità nell'anziano attivo**
Antonio Aversa (Catanzaro)

SESSIONE ONCOGER

Lettura
CURRENT PRIORITIES IN GERIATRIC ONCOLOGY AND THE GERIATRICIAN'S ROLE IN ONCOLOGY
Antonella Brunello (Padova)

Lettura
TRATTAMENTO DELL'OSTEOPOROSI E PREVENZIONE DELLE FRATTURE IN PAZIENTI ANZIANI CON CANCRO
Andrea Giusti (Genova)

Lettura
TUMORE AL SENO: SEMI-DIGIUNO A BASE VEGETALE POSSIBILE ALLEATO DELLE CURE ORMONALI
Alessio Nencioni (Genova)

Lettura
MALNUTRIZIONE NEL PAZIENTE ANZIANO CON CANCRO: PREVALENZA, PREVENZIONE E MANAGEMENT
Alessandro Laviano (Roma)

Lettura
I PAZIENTI COVID-19 CON CANCRO
Giuseppe Colloca (Roma)

Lettura
LO STUDIO GOSAFE - Geriatric Oncology Surgical Assessment and Functional Recovery after surgery
Giampaolo Ugolini (Faenza)

Lettura
LA MALATTIA PERITONEALE NEOPLASTICA NELL'ANZIANO: QUANDO E COME TRATTARE. ESPERIENZA DEL CENTRO DI PISA
Piero Lippolis (Pisa), Sara Tognini (Pisa)

CORSO ON DEMAND
NON ACCREDITATO ECM

CORSO 4
DEMENTIA E DELIRIUM

Presentazione del Corso: *Vincenzo Canonico (Napoli)*

Simposio
COVID-19 E MENTAL HEALTH

- **Il delirium e la demenza ai tempi della Covid-19**
Giuseppe Bellelli (Monza)
- **La frailty nei pazienti con Covid-19: predice gli outcomes meglio dell'età?**
Alessandra Marengoni (Brescia)
- **Mental health, operatori e familiari: Covid-19 come fattore di stress**
Angelo Bianchetti (Brescia)
- **La tecnologia per facilitare la comunicazione tra paziente e familiari**
Andrea Fabbo (Modena)

Simposio
IL POST STRESS DISORDER DA LOCKDOWN

- **Stato cognitivo e disturbi comportamentali durante e dopo il lockdown**
Valeria Calsolaro (Pisa)
- **Effetti del lockdown e dell'isolamento negli ospiti delle RSA**
Ermellina Zanetti (Brescia)
- **Può l'infezione da SARS-CoV-2 dare delle sequele cognitive nel paziente anziano?**
Maria Rosaria Rizzo (Napoli)

Lettura
LA COMUNICAZIONE TELEFONICA CON I FAMILIARI: L'IMPATTO SULLA MORTALITÀ PER COVID-19 IN UN SETTING OSPEDALIERO
Stefano Eleuteri (Roma)

Simposio
DELIRIUM E FRAILTY

- **La relazione tra fragilità e delirium: teoria o realtà?**
Matteo Cesari (Milano)
- **I dati del Delirium Day**
Paolo Mazzola (Monza)
- **Le tecniche di imaging nel delirium**
Grazia Daniela Femminella (Napoli)

Simposio
Gruppo di Studio SIGG "La cura nella fase terminale della vita"
IL FINE VITA AI TEMPI DEL CORONAVIRUS

- **Introduzione: di fronte ad una morte sconosciuta**
Massimo Petrini (Roma)
- **Coronavirus e Residenze per Anziani: l'esperienza di un medico**
Alberto Marsilio (Venezia)
- **La quarta "T". Il "Tempo" nella pandemia: riflessioni sui percorsi di cura territoriali**
Franco Romagnoni (Ferrara)
- **L'infermiere di fronte alla "morte intubata"**
Eleonora Fernandi (Piacenza)

Lettura
L'ACCOMPAGNAMENTO ALLA MORTE E AL COMMIO DELLE PERSONE ASSISTITE DURANTE LA PANDEMIA PROVOCATA DAL VIRUS SARS-COV-2
Anna Castaldo (Milano), Marzia Papini (Milano)

CORSO ON DEMAND
NON ACCREDITATO ECM**CORSO 5****LE COMORBIDITÀ AI TEMPI DELLA COVID-19**

Presentazione del Corso: *Raffaele Antonelli Incalzi (Roma)*

Simposio SIGG-SIMREG
LA TOSSE CRONICA NELL'ANZIANO

- **Inquadramento diagnostico**
Simone Scarlata (Roma)
- **Tosse resistente post-infettiva**
Andrea Corsonello (Cosenza)
- **Tosse da reflusso gastroesofageo**
Maria Rosaria Bonsignore (Palermo)
- **Nuove terapie**
Claudio Pedone (Roma)

Lettura
MODIFICHE DEI COMPORTAMENTI DI SELF-CARE NELLE PERSONE ANZIANE CON MULTICRONICITÀ NEL CORSO DELL'EPIDEMIA DA COVID-19. RISULTATI DI UNO STUDIO MIXED METHOD LONGITUDINALE
Maria Matarese (Roma)

Simposio SIGG-SID
IL PAZIENTE DIABETICO ANZIANO NELL'EPIDEMIA DA COVID-19

- **Il diabete come fattore di rischio per l'infezione da SARS-CoV-2**
Giorgio Sesti (Roma)
- **Raccomandazioni pratiche nel management del paziente diabetico anziano affetto da Covid-19**
Francesco Purrello (Catania)
- **Aspetti molecolari antinfiammatori della terapia antidiabetica**
Michelangelo Barbieri (Napoli)

Lettura
LINEE GUIDA SU MULTIMORBILITÀ E POLITERAPIA
Graziano Onder (Roma)

Lettura
DANNO EPATICO DA SARS-COV-2
Gaetano Serviddio (Foggia)

Simposio SIGG-SIN
RENE E INFEZIONE DA SARS-COV-2 NELL'ANZIANO

- **IRC e severità dell'infezione da SARS-CoV-2 nel paziente anziano**
Andrea Corsonello (Cosenza)
- **IRA quale complicanza e IRC quale esito**
Giovambattista Capasso (Napoli)
- **Coronavirus e dialisi**
Filippo Aucella (S. Giovanni Rotondo)

Lettura
PREVENIRE LA FRAGILITÀ DELLE PERSONE ANZIANE: L'ESPERIENZA SUL TERRITORIO
Yari Longobucco (Parma), Paola Obbia (Cuneo)

CORSO ON DEMAND
NON ACCREDITATO ECM

CORSO 6

BIOGERONTOLOGIA E MEDICINA TRASLAZIONALE: I GIOVANI E LA SIGG

Presentazione del Corso: *Daniela Mari (Milano)*

Mini Simposio

GRUPPO DI STUDIO YES - Young Epidemiologists SIGG

- **Presentazione del Gruppo**
Leonardo Bencivenga (Napoli)
- **La pandemia negli anziani: overview di dati demografici ed epidemiologici nazionali e internazionali**
Francesco Tonarelli (Firenze)

Lettura

DIAGNOSTICA MOLECOLARE PER COVID-19: REAL-TIME E DROPLET DIGITAL PCR A CONFRONTO

Felice Amato (Napoli)

Lettura

USO DI CELLULE NASALI EPITELIALI PRIMARIE E MEDICINA PERSONALIZZATA: DALLA FIBROSI CISTICA AL COVID-19

Marika Comegna (Napoli)

Lettura

COVID-19 E L'ANZIANO: DATI EPIDEMIOLOGICI, FATTORI DI RISCHIO E STRATEGIE DI PREVENZIONE

Filippo Quattrone (Pisa)

Lettura

RAAS E COVID-19: IMPATTO SUL SISTEMA CARDIOVASCOLARE

Alessandro Cannavo (Napoli)

Lettura

IL-1B NELLA PATOGENESI DELL'INFEZIONE DA SARS-COV-2

Laura Petraglia (Napoli)

Lettura

INFLAMMAGING & COVID: GLI UOMINI SONO PIÙ SUSCETTIBILI?

Jacopo Sabbatinelli (Ancona)

Lettura

L'IMPATTO DEL LOCKDOWN SU CLUSTER DI PAZIENTI CON SEVERA COMORBIDITÀ

Paola Iacotucci (Napoli)

Lettura

IPERALDOSTERONISMO NELL'INFEZIONE DA SARS-COV-2

Maddalena Conte (Napoli)

Lettura

IDENTIFICAZIONE E QUANTIFICAZIONE DI ANOMALIE STRUTTURALI TELOMERICHE COME NUOVO MARCATORE DI INVECCHIAMENTO UMANO

Virginia Boccardi (Perugia)

SESSIONE ABSTRACT ON DEMAND

NON ACCREDITATO ECM

SESSIONE

PRESENTAZIONE DEI 10 MIGLIORI LAVORI DEL CONGRESSO SIGG 2020

- **CO.01** FATTORI PROGNOSTICI PER RECIDIVA E MORTALITÀ IN PAZIENTI ANZIANI OSPEDALIZZATI CON INFEZIONE DA CLOSTRIDIUM DIFFICILE
I. Mattioli, F. Remelli, B. Govoni, F. Bellotti, R. Cultrera, R. De Giorgio, A. Zurlo, S. Volpato (Ferrara)
- **CO.02** BEYOND CHRONOLOGICAL AGE: FRAILTY AND MULTIMORBIDITY PREDICT MORTALITY IN PATIENTS WITH CORONAVIRUS DISEASE 2019
A. Zucchelli, A. Marengoni, D. Liborio Vetrano, A. Armellini, E. Botteri, F. Nicosia, G. Romanelli, A. Beindorf, P. Giansiracusa, E. Garrafa, L. Ferrucci, L. Fratiglioni, R. Bernabei, G. Onder (Brescia, Stoccolma, Baltimora, Roma)
- **CO.03** PREVALENZA DELL'OBESITÀ SARCOPENICA NELLA POPOLAZIONE ANZIANA SECONDO I CRITERI EWGSOP2 E FNIH
F. Remelli, E. Maietti, P. Abete, M. Bo, G. Bellelli, A. Cherubini, F. Corica, M. Di Bari, M. Maggio, F. Landi, S. Volpato (Ferrara, Bologna, Napoli, Torino, Monza, Ancona, Messina, Firenze, Parma, Roma)
- **CO.04** EMERGENCY DEPARTMENT ACCESS REDUCTION DURING COVID-19 OUTBREAK IN A RURAL AREA OF ITALY
G. Pasqualetti, G. Lorenzini, S. Calvaruso, P. Chiaradia, L. Spisni (Pontedera)
- **CO.05** STUDIO DESCRIBE: EFFICACIA DELLA DOLL-THERAPY IN CONFRONTO AL TRATTAMENTO STANDARD NEL CONTROLLO DEI SINTOMI COMPORTAMENTALI E PSICOLOGICI E DEL CAREGIVER BURDEN NELLA DEMENZA
V. Quaranta, M. Garro, E. Calvi, F. Santagata, M. Massaia, P. D'Amelio (Torino, Asti, Losanna)
- **CO.06** IPOTENSIONE POSTPRANDIALE, DECLINO COGNITIVO E FRAGILITÀ IN UN GRUPPO DI PAZIENTI ANZIANI OSPEDALIZZATI
G. Ciancio, D. Brischetto, A. Sardella, A. Alibrandi, M. Muscianisi, N. Morabito, F. Bellone, A. Catalano, F. Corica, G. Basile (Messina)
- **CO.07** FATTIBILITÀ E SICUREZZA DELL'IMPIANTO E DELLA GESTIONE DEI CATETERI VENOSI PERIFERICI TIPO MIDLINE NEI PAZIENTI ANZIANI
D. Bianca, F. Dutto, E. Brunetti, G. Bottignole, M. Grosso, S. Tibaldi, R. Marinello, M. Durazzo, M. Bo (Torino, Pinerolo)
- **CO.08** CARATTERISTICHE DI UNA POPOLAZIONE DI ADULTI CON SINDROME DELLA X FRAGILE E DEI LORO FAMILIARI PORTATORI DI PREMUZIONE DEL GENE FMR1
E. Rocco Villani, A. Carfi, R. Bernabei, G. Onder (Roma)
- **CO.09** INFEZIONE DA COVID-19 : ANALISI RETROSPETTIVA SULL'IMPATTO RICONTRATO NEI SOGGETTI ANZIANI ISTITUZIONALIZZATI DELLA R.S.A. "SANDRO PERTINI" GARBAGNATE MILANESE – AZIENDA SOCIO SANITARIA TERRITORIALE
L. Pelucchi, V. Grassi, S. Gallo, S. Arienti, R. Durante, F. Bormolini, D. Clerici, N. Cattaneo, M.P. Bandirali, M. Vignati (Garbagnate Milanese)
- **CO.10** SVILUPPO E VALIDAZIONE DELLA SCALA DEL SELF-CARE PER LA PREVENZIONE DELL'INFEZIONE DA COVID-19 (SCCOVID)
M. De Maria, F. Ferro, D. Ausili, E. Vellone, M. Matarese (Roma, Monza)

SESSIONE ON DEMAND
NON ACCREDITATO ECM

SESSIONE
PRESENTAZIONE DELLE MIGLIORI TESI INFERMIERISTICHE

Anziano fragile in Valnerina: impatto sulla salute ed ipotesi di riorganizzazione dei servizi nel post-sisma

Anna Salvatori (Università di Perugia)

Assistenza domiciliare integrata ed utilizzo del Pronto Soccorso: valutazione degli accessi da parte delle persone al proprio domicilio e durante la presa in carico da parte del servizio

Angela Pari (Università di Torino)

L'esercizio fisico nella popolazione anziana residente a domicilio per prevenire le cadute accidentali: un intervento di prevenzione efficace, sostenibile e trasferibile. Studio a metodo misto

Alex Amariglio (Università del Piemonte Orientale)

La terapia del ricordo. L'utilizzo della reminiscenza per favorire l'inclusione sociale nelle persone affette da demenza: studio qualitativo

Francesca Baviera (Università di Udine)

Le nuove e le vecchie tecnologie: sinergia valutativa tra l'infermieristica geriatrica e la robotica nel trattamento dei disturbi motori in un gruppo di pazienti affetti da malattia di Parkinson

Francesca Neri (Università di Genova)

Indagine conoscitiva sulle attitudini degli infermieri e operatori socio-sanitari in ambito nutrizionale con l'utilizzo della SANN-G scale in area internistica

Giulia Nicolosi (Università di Genova)

SESSIONE 50 MIGLIORI E-POSTER

NON ACCREDITATO ECM

SESSIONE E-POSTER COMMENTATI

PC.01 DISIDRATAZIONE: PREVALENZA E MORTALITÀ IN UNA COORTE DI ANZIANI RICOVERATI IN REPARTO PER ACUTI

G. Marzaro, P. De Colle, G. Toigo, G. Ceschia, G. Sanson, M. Zanetti (Trieste)

PC.02 IL CORPUS ANCHISE, UN INSIEME DI 320 CONVERSAZIONI CON PERSONE CON DEMENZA

P.E. Vigorelli, N. Benvenuti, A. Bolioli (Milano, Torino)

PC.03 LOCK-DOWN PER EMERGENZA COVID: ANALISI DELLE CARATTERISTICHE DEI PAZIENTI CHE HANNO RICEVUTO UNA VISITA IN URGENZA PRESSO IL CDCD DEL POLICLINICO DI SANT'ORSOLA

A. Miucci, M. Macchiarulo, M.L. Lunardelli (Bologna)

PC.04 LA TELEMEDICINA PER LA CURA DEGLI ANZIANI CON DEMENZA AI TEMPI DEL COVID-19: STUDIO PILOTA DI FATTIBILITÀ, EFFICACIA E SICUREZZA

G. Lucarelli, C. Mancini, M. Migliorini, G. Fortini, G. Pelagalli, M.F. D'Andria, V. Tortu', M. Di Bari, S. Fumagalli, R. Antonelli Incalzi, A. Ungar, E. Mossello (Firenze, Roma)

PC.05 IDENTIFICAZIONE DELL'ANZIANO FRAGILE MEDIANTE SENSORI INDOSSABILI: DATI PRELIMINARI DALLO STUDIO WESPA

A. Giordano, D. Minici, G. Cola, E. Girardi, S. Antoci, M. Avvenuti, M. Di Bari (Firenze, Pisa)

PC.06 ANALISI LINGUISTICA COMPUTAZIONALE DEL CORPUS ANCHISE DI DIALOGHI OPERATORE – PAZIENTE

A. Bolioli, P. Vigorelli, N. Benvenuti, A. Mazzei (Torino, Milano)

PC.07 PREVALENZA DI DELIRIUM IN PAZIENTI OSPEDALIZZATI PER COVID-19: CONFRONTO TRA SETTING (GERIATRIA E MALATTIE INFETTIVE)

C. Zarcone, P. Blangiardo, G.M. Celora, V.M. Deiana, N. Ghezzi, A. Marchegiani, J.M.C. Milkxa, A. Piazzoli, G. Bellelli (Milano)

PC.08 THE ASSOCIATION OF PROCALCITONIN WITH MORTALITY AND DELIRIUM IN OLDER ADULTS HOSPITALIZED FOR COVID 19

A. Volpini, F. Manzoni, S. Bernardi, G. Romanelli, A. Marengoni, A. Zucchelli (Brescia)

PC.09 HYPERINFLAMMATION IN COVID-19

M.G. Tinti, F. D'Agostino, L. Esposito, L.A. Fiore, M. Savino, M.T. Santoliquido, L. Sacco, M.P. Dagostino, L. Nieddu, A. Greco, V. Carnevale, G. Vendemiale, G. Serviddio (Foggia, San Giovanni Rotondo, Roma)

PC.10 PSYCHOLOGICAL AND RESILIENCE FACTORS ASSOCIATED WITH QUALITY OF LIFE AMONG ELDERLY OUTPATIENTS EVALUATED FOR FRAILTY

A. Sardella, A. Catalano, V. Lenzo, G.A. Bonanno, F. Corica, M.C. Quattropani, G. Basile (Messina, New York)

PC.11 METABOLOMICA E FIBRILLAZIONE ATRIALE: STUDIO PILOTA IN UNA POPOLAZIONE ANZIANA MEDIANTE GAS CROMATOGRAFIA ACCOPPIATA A SPETTROMETRIA DI MASSA

G. Ricciardi, C. Di Serio, G. Pieraccini, S. Fumagalli (Firenze)

PC.12 IMPATTO DELLA IPERGLICEMIA SUGLI EFFETTI TERAPEUTICI DEL TOLICIZUMAB IN PAZIENTI ANZIANI CON DIABETE MELLITO AFFETTI DA COVID-19

F. Turriziani, C. Sardu, S. Mazza, M. Barbieri, V. Cataldo, M.R. Rizzo, V. Messina, P. Maggi, N. Coppola, G. Paolisso, R. Marfella (Napoli)

PC.13 VALIDAZIONE ITALIANA DEL 6-ITEM COGNITIVE IMPAIRMENT TEST PER L'IDENTIFICAZIONE DEL DEFICIT COGNITIVO NEL PAZIENTE GERIATRICO CHE ACCEDE AL DIPARTIMENTO DI EMERGENZA E ACCETTAZIONE

C. Pisano, D. Pili, D. Dessi, S. Putzu, F. Zanda, A. Mandas (Cagliari)

PC.14 RESILIENZA DEI CAREGIVER DI PERSONE CON DEMENZA NELL'AMBITO DEL PROGETTO ABBIATEGRASSO DEMENTIA FRIENDLY COMMUNITY AL TEMPO DEL COVID-19

L. Pettinato, R. Vaccaro, S. Abbondanza, E. Rolandi, A. Ceretti, A. Guaita (Abbiategrasso)

SESSIONE 50 MIGLIORI E-POSTER

NON ACCREDITATO ECM

SESSIONE E-POSTER COMMENTATI

- PC.15** IL RUOLO DELLO SPESSORE ECOCARDIOGRAFICO DEL TESSUTO ADIPOSO EPICARDICO NELLA STRATIFICAZIONE DEL RISCHIO DI PAZIENTI CON INSUFFICIENZA CARDIACA
M.E. Palaia, M. Conte, L. Petraglia, P. Campana, G. Gerundo, C. Russo, V. Parisi (Napoli)
- PC.16** ASSOCIATION BETWEEN DEMENTIA AND CANCER: IS CANCER INVERSELY LINKED TO ALZHEIMER'S DISEASE BUT NOT TO OTHER TYPES OF DEMENTIA?
V. Nunziata, E. Consorti, M. Proietti, P. Rossi, B. Arosio, M. Cesari (Milano)
- PC.17** EPIDEMIOLOGIA, MANIFESTAZIONI MOTORIE, PREDITTORI E PROGNOSE DEL DELIRIUM IN REPARTO DI GERIATRIA PER ACUTI
D. Novelli, E. Tonon, E. Mossello, F. Tonarelli, D. Corsini, C.A. Biagini (Pistoia, Firenze)
- PC.18** DELIRIUM IN OLDER PATIENTS WITH COVID-19
A. Marengoni, A. Zucchelli, G. Grande, L. Fratiglioni, D. Rizzuto (Brescia, Stoccolma)
- PC.19** INDICI DI SHOCK DERIVATI DA PARAMETRI VITALI: IL LORO RUOLO NELLA STRATIFICAZIONE DEL RISCHIO DELLA POPOLAZIONE ANZIANA CON EMBOLIA POLMONARE ACUTA. INDICATORI DI MAGGIORE GRAVITÀ E PEGGIORI OUTCOMES
P. Maggioni, G. Savioli, I.F. Ceresa, M. Pagani, M. Belliato, M. Lava, G. Ricevuti, M.A. Bressan, G. Iotti (Pavia)
- PC.20** ANALISI DELLE CARATTERISTICHE DEL CAMMINO IN UNA COORTE DI SOGGETTI ANZIANI CON FRAGILITÀ FISICA E SARCOPENIA: STEP PER VALORI NORMATIVI
Y. Longobucco, V. Angileri, E. Adorni, E. Freiburger, S. Krumpoch, F. Lauretani, M. Maggio (Parma, Norimberga)
- PC.21** RITIRATO - RELAZIONE TRA VALUTAZIONE MULTIDIMENSIONALE GERIATRICA E PET AMILOIDE IN SOGGETTI ANZIANI CON MILD COGNITIVE IMPAIRMENT. RISULTATO DALLO STUDIO TRIP
F. Lauretani, Y. Longobucco, S. Tagliaferri, L. Ruffini, F. Ferrari Pellegrini, F. Broccoli, M. Maggio (Parma)
- PC.22** LIVELLI PLASMATICI DI TREM2 COME MARCATORI DI NEURODEGENERAZIONE
E. Ferri, A. Geraci, P. Rossi, M. Cesari, B. Arosio (Milano)
- PC.23** IL PROGETTO BESIDE, MONITORARE LA SALUTE PER PREVENIRE LA FRAGILITÀ
L. D'Errico, D. Pignatale, M. Conte, V. Zullo, G. Saracino, S. Dilillo, A. Caldarola, D. Impedovo, G. Cicirelli, M.T. Angelillo (Monopoli, Cassano Delle Murge, Bari, Ruvo Di Puglia, Modugno)
- PC.24** ASSOCIAZIONE TRA RISERVA COGNITIVA E DEFLESSIONE DEL TONO DELL'UMORE IN PAZIENTI ANZIANI OSPEDALIZZATI: DIFFERENZE DI GENERE E DI ETÀ
A. Coin, M. Devita, M. Bizzotto, A. Bubola, G. Sergi, C. Trevisan (Padova, Venezia)
- PC.25** L'INSONNIA COME VALORE PROGNOSTICO NEI PAZIENTI COVID-19
G. Cesaroni, F. Mazzeo, F. Coccia, R. Rozzini, A. Bianchetti, M. Trabucchi (Brescia)
- PC.26** VISUAL RATING SCALES IN DIAGNOSING DEMENTIA USING MRI AND CT IMAGING
B. Cerasoli, D.G. Curti, G.G. Fumagalli, A. Arighi, P. Rossi, M. Cesari, E.A. Scarpini (Milano)
- PC.27** VERBAL WORKING MEMORY AND DEPRESSIVE SYMPTOMS ARE ASSOCIATED TO FRACTURE RISK IN POSTMENOPAUSAL WOMEN ASSESSED FOR OSTEOPOROSIS: A PRELIMINARY CROSS-SECTIONAL INVESTIGATION
A. Sardella, N. Morabito, F. Bellone, S. Maisano, F. Stroncone, G. Basile, F. Corica, A. Catalano (Messina)
- PC.28** RITIRATO - IMPACT OF COVID-19-RELATED LOCKDOWN ON PSYCHOSOCIAL, COGNITIVE AND FUNCTIONAL WELLBEING IN ADULTS WITH DOWN SYNDROME
A. Carfi, E.R. Villani, D.L. Vetrano, C. Damiano, A. Di Paola, A.M. Ulgiati, L. Fratiglioni, R. Bernabei, G. Onder (Rome, Stoccolma, Groningen)
- PC.29** IMBALANCE TRA IL-1B E IL-1RA NEL TESSUTO ADIPOSO EPICARDICO: ASSOCIAZIONE CON LA SINDROME CORONARICA NSTEMI
T. Cante, L. Petraglia, M. Conte, P. Campana, G. Gerundo, M.E. Palaia, B. Puzone, V. Flocco, V. Parisi, D. Leosco (Napoli)

SESSIONE 50 MIGLIORI E-POSTER

NON ACCREDITATO ECM

SESSIONE E-POSTER COMMENTATI

PC.30 AMPIEZZA DI DISTRIBUZIONE DEI GLOBULI ROSSI (RDW): DA SEMPLICE PARAMETRO DI LABORATORIO A POSSIBILE MARCATORE DELLO STATO DI FRAGILITÀ. STUDIO IN UN GRUPPO DI PAZIENTI ANZIANI OSPEDALIZZATI

D. Brischetto, G. Ciancio, M. Muscianisi, A. Alibrandi, V. Trichilo, N. Morabito, A. Catalano, F. Corica, G. Basile (Messina)

PC.31 MODIFICAZIONI NELLE CONCENTRAZIONI SIERICHE E LIQUORALI DI PCSK9 IN PAZIENTI CON DETERIORAMENTO COGNITIVO

M. Bertolotti, F. Zimetti, A. Chiari, R. Bedin, M.G. Lupo, M. Palumbo, M.P. Adorni, E. Baldelli, G. Lancellotti, N. Ferri, C. Mussi (Modena, Parma, Padova)

PC.32 PREVALENZA E IMPATTO PROGNOSTICO DI FRAGILITÀ E DIPENDENZA FUNZIONALE IN PAZIENTI ANZIANI TRATTATI CON VENTILAZIONE MECCANICA NON INVASIVA IN PRONTO SOCCORSO: STUDIO OSSERVAZIONALE PROSPETTICO

M.L. Aurucci, P.L. Balzaretto, E. Brunetti, P. Frattoni, A. Reano, D. Vallino, M. Durazzo, M. Bo (Torino)

PC.33 RELAZIONE TRA IPOTENSIONE ORTOSTATICA E PROFILO PRESSORIO NOTTURNO IN PAZIENTI ANZIANI DI UN CENTRO DI CURA AMBULATORIALE PER L'IPERTENSIONE ARTERIOSA

L.M. Patetta, A. Reffo, C. Trevisan, C. Benetazzo, A. Costacurta, V. Giantin, G. Sergi (Padova)

PC.34 EFFETTI DELL'ISOLAMENTO DOMICILIARE SULL'AUTONOMIA FUNZIONALE E SULLA COGNITIVITÀ IN PAZIENTI ANZIANI AFFETTI DA DEMENZA

G. Orsitto, A. Bruni (Bari)

PC.35 ECOGRAFIA TORACICA E COVID-19 NEL PAZIENTE ANZIANO. CONFRONTO ULTRASONOGRAFICO TRA PAZIENTI SINTOMATICI ED ASINTOMATICI CON INFEZIONE DA SARS-CORONAVIRUS 2. REPORT PRELIMINARE DI UNO STUDIO CROSS-SECT

L. Visaggi, C. Okoye, A. Fabbri, D. Guarino, A. Polini, T. Riccioni, V. Calsolaro, C. Bianchi, L. Zisca, P. Morano, F. Monzani (Napoli, Pisa, Firenze)

PC.36 POTENZIALI IMPLICAZIONI TERAPEUTICHE DELLE INCRETINE NELLA PREVENZIONE DELLE COMPLICANZE VASCOLARI NEL PAZIENTE ANZIANO DIABETICO ATTRAVERSO LA REGOLAZIONE DI MECCANISMI EPIGENETICI

L. Scisciola, M.R. Rizzo, V. Cataldo, E. Boccalone, M.P. Giugliano, I. Tucci, R. Marfella, G. Paolisso, M. Barbieri (Napoli)

PC.37 RESICOVID

L. Putrino, C. Putrino, A. Vilella, N. Grillo, A. Malara (Lamezia Terme)

PC.38 FATTORI DI RISCHIO E PREDITTORI DI MORTALITÀ IN PAZIENTI ANZIANI AFFETTI DA COVID-19 NEL REPARTO GERIATRICO DI TRIESTE: UN'ANALISI RETROSPETTIVA

M. Nastri, G. Romanelli, I. Sbaraini Zernini, G. Bartoli, C. Omiciuolo, G. Ceschia (Trieste, Reggio Emilia)

PC.39 SINDROME DA APNEA DEL SONNO E VALVULOPATIA IN SOGGETTI ANZIANI: ANALISI CROSS SECTIONAL

L. Mancuso, F. Sirianni, L. Scalise, G. Potenza, R.E. Rullo, E. Filicetti, S. Miceli, M. Perticone, F. Arturi, R. Maio, F. Perticone, A. Sciacqua (Catanzaro)

PC.40 RUOLO PROGNOSTICO DELL'ECOGRAFIA POLMONARE NEGLI ANZIANI RICOVERATI PER COVID19

L. Maestri, G. Recinella, L. Biondi, P. Calogero, D. Magalotti, M. Zoli (Bologna)

PC.41 EFFETTI DI UN CORSO PER L'USO DI SOCIAL NETWORK SU SOLITUDINE E INCLUSIONE SOCIALE DURANTE IL CONFINAMENTO DA EPIDEMIA COVID-19 IN ULTRAOTTANTENNI DI ABBIATEGRASSO

E. Rolandi, R. Vaccaro, S. Abbondanza, G. Casanova, L. Pettinato, M. Colombo, A. Guaita (Abbiategrasso, Ancona)

PC.42 RIMODELLAMENTO DEI LIVELLI ORMONALI SESSUALI IN UNA COORTE DI CENTENARI

A. Geraci, A. Dicitore, D. Gentilini, B. Arosio, S. Borgato, E. Ferri, L. Persani, M. Cesari, G. Vitale (Milano, Pavia, Cusano Milanino)

SESSIONE 50 MIGLIORI E-POSTER

NON ACCREDITATO ECM

SESSIONE E-POSTER COMMENTATI

- PC.43** PREVALENZA DI FRAGILITÀ NELLA POPOLAZIONE ANZIANA GENERALE ITALIANA: I RISULTATI DELLA HEALTH EXAMINATION SURVEY 2018-2019 DEL PROGETTO CUORE
C. Donfrancesco, B. Buttari, C. Lo Noce, D. Minutoli, A. Di Lonardo, E. Profumo, G. Onder, L. Palmieri (Roma)
- PC.44** EPATITE CRONICA HCV-CORRELATA NEL PAZIENTE ANZIANO CON DIABETE MELLITO: IMPATTO DEGLI ANTIVIRALI AD AZIONE DIRETTA SULLA FUNZIONALITÀ RENALE
G. Di Gioia, G. Tuccari, G. Serviddio, R. Villani (Foggia)
- PC.45** COVID-19: DEPRESSIONE, ANSIA, STRESS, ISOLAMENTO SOCIALE E STILE DI COPING IN INDIVIDUI ANZIANI SANI E CON DEMENZA DURANTE IL LOCKDOWN
M. Devita, A. Bordignon, F. Biasin, G. Tasso, C. Bontempi, N. Marescalco, M. Villanova, G. Sergi, A. Coin (Padova)
- PC.46** DELIRIUM SOVRAPPONTO A DEMENZA: FATTORI PREDISponentI, PRECIPITANTI E PROTETTIVI NELLO STUDIO DELIRIUM DAY 2015-2016
M. Colombo, S. Vitali, D. Zaccaria, G. Bellelli, A. Guaita (Abbiategrasso, Milano)
- PC.47** IL NUMERO DI DOMINI COMPROMESSI ALLA VALUTAZIONE MULTIDIMENSIONALE È ASSOCIATO ALLO SVILUPPO DI TOSSICITÀ DA TRATTAMENTO, IN PAZIENTI ANZIANI CON NEOPLASIA SOLIDA
I. Chiarella, C. Giannotti, A. Laudisio, A. Ballestrero, R. Murialdo, S. Scabini, A. Nencioni, R. Antonelli Incalzi, F. Monacelli (Roma, Genova)
- PC.48** RUOLO DEL BODY MASS INDEX SULL'INNERVAZIONE CARDIACA ADRENERGICA IN PAZIENTI ANZIANI AFFETTI DA INSUFFICIENZA CARDIACA
L. Bencivenga, K. Komici, D.F. Vitale, R. Formisano, B. Puzone, A. Cittadini, A. Cuocolo, P. Perrone Filardi, N. Ferrara, G. Rengo (Napoli, Campobasso, Maddaloni, Telesse Terme)
- PC.49** PROTECT MITOCHONDRIA TO RESCUE FROM SARCOPENIA: EFFECTS OF AN AMINO ACID MIXTURE IN A MODEL OF SKELETAL MUSCLE ATROPHY
F. Bellanti, A. Lo Buglio, G. Serviddio, G. Vendemiale (Foggia)
- PC.50** BENEFICI E RISCHI DELL'ESERCIZIO FISICO IN PERSONE CON MULTIMORBILITÀ: REVISIONE SISTEMATICA E META-ANALISI DI STUDI RANDOMIZZATI CONTROLLATI
A. Bricca, L. Harris, M. Saracutu, S. Smith, C. Juhl, S. Skou (Odense, Slagelse, Dublin, Copenhagen)

SESSIONE E-POSTER

NON ACCREDITATO ECM

E-POSTER SENZA DISCUSSIONE

Consultabili nella piattaforma del Congresso

ALZHEIMER, DEMENZA, DISTURBI COGNITIVI E PSICO-AFFETTIVI

EP.01 SINDROME DI FAHR: MANIFESTAZIONE TIPICA E INSORGENZA ATIPICA IN UNA PAZIENTE "OLDESTOLD". CASE REPORT

P. Ciccimessere, A.D. Romano, G. Tuccari, G. Di Gioia, E. Gesuete, S. Giandomenico, R. Villani, G. Vendemiale, G. Serviddio (Foggia)

EP.02 DISTURBO PSICOTICO: UNA, NESSUNA, CENTOMILA DIAGNOSI

A. Galfo, A. Ventresca, G. Ceccanti, C. Scarpato, L. Chichiarelli, R. Di Gaetano, G. Desideri (Aquila, Avezzano)

EP.03 PRESCRIVERE IN MODO SAGGIO: TRA OVERUSE DI FARMACI E BENEFICI DELL'APPROCCIO COLINERGICO

P. Gareri, A.M. Cotroneo, V.G. Manfredi (Catanzaro, Torino)

EP.04 STUDIO DELLA SUSCETTIBILITÀ ALLO STRESS OSSIDATIVO DI MEMBRANE ERITROCITARIE PURIFICATE, DI PAZIENTI AFFETTI DA MALATTIA DI ALZHEIMER

M. Ludovisi, F.M. Serino, C. Pedone, F. Ursini, L. De Gara, C. Ferreri, I. Cultrera, R. Antonelli Incalzi (Roma, Bologna)

EP.05 LA DEPRESSIONE NEL PAZIENTE CON DEMENZA E IL CAREGIVER: RISULTATI DALLO STUDIO EUROPEO RIGHT TIME PLACE CARE (RTPC)

I. Parrotta, A. De Mauleon, A. Bahia Abdeljalil, P. De Souto Barreto, C. Lethin, H. Verbeek, A. Stephan, K. Sachs, A. Zabalegui, M.E. Soto Martin (Roma, Tolosa, Lund, Maastricht, Wittenberg, Tart, Barcelona)

EP.06 STIMOLAZIONE SOCIO-COGNITIVA ATTRAVERSO L'ITC. PRESUPPOSTI DI UN NUOVO MODELLO

D. Pignatale, L. D'Errico, M. Conte, V. Zullo, G. Saracino, S. Dilillo, A. Caldarola, D. Impedovo, G. Cicirelli, M.T. Angelillo (Monopoli, Cassano Delle Murge, Bari, Ruvo Di Puglia, Modugno)

EP.07 IL PAZIENTE AFFETTO DA DEMENZA DURANTE L'EMERGENZA COVID-19: L'IMPATTO DELLE MISURE DI CONTENIMENTO SUI DISTURBI COMPORTAMENTALI E NEUROPSICHIATRICI

A. Ventresca, A. Rizzi, A. Galfo, F. Franchi, M.C. Lechiara, G. Desideri (L'Aquila, Avezzano)

BIOGERONTOLOGIA E MEDICINA TRASLAZIONALE

EP.08 ESPRESSIONE CARDIACA DEI GENI DELL'EQUILIBRIO ANABOLICO/CATABOLICO E DEL SISTEMA ADRENERGICO IN PAZIENTI CON INSUFFICIENZA CARDIACA A FRAZIONE DI EIEZIONE RIDOTTA E PRESERVATA

G. Gambino, L. Bencivenga, R. D'Assante, A. Cannavo, M. Walser, J. Isgaard, N. Ferrara, G. Rengo, A. Cittadini (Napoli, Gothenburg)

EP.09 CORRELAZIONE TRA FRAGILITÀ E CELLULE STAMINALI DELL'ADULTO: STUDIO PILOTA

P. Mazzola, S. Bombelli, C. Grasselli, G. Domenici, R. Galluccio, S. Eriani, G. Cattoretti, G. Annoni, R. Perego (Monza)

EP.10 IMPIEGO DI UNA PIATTAFORMA ROBOTICA PER LA REALIZZAZIONE DI UN VIRTUAL ROUND IN TERAPIA SUB-INTENSIVA GERIATRICA: DATI PRELIMINARI

M. Savino, F.R. Greco, D. Sancarlo, F. Giuliani, S. Russo, F. Ricciardi, G. D'Onofrio, A. Greco, G. Vendemiale, G. Serviddio (Foggia, San Giovanni Rotondo)

CARDIOLOGIA GERIATRICA

EP.11 EFFETTI A LUNGO TERMINE DEL TRATTAMENTO CON SACUBITRIL-VALSARTAN SUI PARAMETRI METABOLICI E CARDIOVASCOLARI IN PAZIENTI ANZIANI CON SCOMPENSO CARDIACO A RIDOTTA FRAZIONE D'EIEZIONE – DATI DI REAL LIFE

G. Armentaro, A.F. Toscani, M. Magurno, E. Suraci, M. Volpentesta, V. Cassano, R. Battaglia, V. Monaco, A. Pinto, R. Maio, S. Miceli, F. Perticone, A. Sciacqua (Catanzaro)

SESSIONE E-POSTER

NON ACCREDITATO ECM

E-POSTER SENZA DISCUSSIONE

Consultabili nella piattaforma del Congresso

- EP.12** RITIRATO - INSUFFICIENZA CARDIACA NEL PAZIENTE ANZIANO E RISCHIO DI RE-OSPEDALIZZAZIONE: L'ESPERIENZA DI UNA UNITÀ SCOMPENSO DEDICATA
A.C. Baroncini, V. Vanni, C. Giglioni, A. Lo Forte, A. Herbst, M. Migliorini, M. Di Bari, A. Ungar, F. Orso, S. Baldasseroni (Prato, Firenze)
- EP.13** UTILITÀ DELLA VALUTAZIONE MULTIDIMENSIONALE GERIATRICA IN RELAZIONE ALL'OUTCOME NEI PAZIENTI CANDIDATI A SOSTITUZIONE TRANSCATETERE DELLA VALVOLA AORTICA (TAVI)
D. Bergamo, T. Brambati, A. Cortese, S. Salizzoni, M. Bo (Moncalieri, Torino)
- EP.14** L'ASSUNZIONE DI GLUCOCORTICOIDI PUÒ AUMENTARE IL RISCHIO DI ENDOCARDITE INFETTIVA DOPO L'IMPIANTO VALVOLARE AORTICO TRANSCATETERE (TAVI) NEI PAZIENTI ANZIANI CON ARTRITE REUMATOIDE?
P. Campana, M.E. Palaia, T. Cante, F. Ruggiero, M. Conte, L. Ferrante, R. Maramaldi, G. Gerundo, D. Leosco, V. Parisi (Napoli)
- EP.15** RISULTATI A BREVE TERMINE SU FUNZIONE COGNITIVA E FRAGILITÀ FISICA E MULTIDIMENSIONALE IN PAZIENTI AFFETTI DA CLAUDICATIO INTERMITTENS SOTTOPOSTI A RIVASCOLARIZZAZIONE PER VIA PERCUTANEA
S. Esposito, V. Flocco, B. Puzone, G. D'Angelo, A. Cuomo, V. Fioretti, E. Stabile, G. Esposito, P. Abete, F. Cacciatore (Napoli)
- EP.16** L'ECG PRIMA DI TUTTO
L. Forte, B. Martin, F. Cellucci, A. Ventresca, A. Raffaele, G. Mauti, G. Desideri (L'Aquila, Avezzano)
- EP.17** GERIATRIC MULTIDIMENSIONAL ASSESSMENT IN OLDER PATIENTS WITH PERSISTENT ATRIAL FIBRILLATION. WHEN TRADITIONAL CLINICAL EVALUATION CAN BE IMPROVED BY THE USE OF AN ARTIFICIAL INTELLIGENCE DEVICE
S. Fumagalli, G. Pelagalli, R. Franci Montorzi, M. Li, B. Chang, S. Chuang, E. Lebrun, C. Fumagalli, G. Ricciardi, A. Ungar, N. Marchionni (Firenze, Taipei)
- EP.18** TITOLAZIONE E TOLLERABILITÀ DI SACUBITRIL/VALSARTAN IN PAZIENTI ANZIANI AFFETTI DA SCOMPENSO CARDIACO A FRAZIONE D'IEIEZIONE RIDOTTA: DATI DI UN PICCOLO REGISTRO REAL WORLD AMBULATORIALE
A. Herbst, F. Orso, A. Patresi, G. Lucarelli, S. Virciglio, V. Camartini, S. Tognelli, G. Fortini, C. Ghiara, F. Fattirolli, A. Ungar, S. Baldasseroni (Firenze)
- EP.19** UNO STRANO CASO DI DISPNEA IN UNA PAZIENTE ANZIANA
M. Magurno, G. Armentaro, A.F. Toscani, V. Condoleo, F. Abramo, R. Critelli, A. Scozzafava, E. Ventura, B. Caroleo, R. Maio, S. Miceli, M. Rossi, F. Perticone, A. Sciacqua (Catanzaro)
- EP.20** PREDITTORI DI MORTALITÀ E ADERENZA TERAPEUTICA ALLA TERAPIA ANTICOAGULANTE ORALE IN UNA COORTE DI PAZIENTI ANZIANI AFFETTI DA FIBRILLAZIONE ATRIALE RICOVERATI IN PRONTO SOCCORSO PER EMORRAGIA ACUTA
T. Mazzarone, C. Okoye, A.M. Calabrese, R. Franchi, S. Rogani, E. Schipani, R. Antognoli, V. Calsolaro, F. Monzani (Pisa, Londra)
- EP.21** FIBRILLAZIONE ATRIALE E SINTOMATOLOGIA DEPRESSIVA NELL'ANZIANO: UN'ASSOCIAZIONE CON ETÀ, CHA2DS2-VASC E PERFORMANCE FISICA
G. Pelagalli, R. Franci Montorzi, M. Migliorini, I. Marozzi, F. Marchetti, E. Mossello, P. Pieragnoli, G. Ricciardi, C. Di Serio, A. Ungar, N. Marchionni, S. Fumagalli (Firenze)
- EP.22** EFFETTI DELLA SOMMINISTRAZIONE RIPETUTA DI LEVOSIMENDAN NELL'INSUFFICIENZA CARDIACA AVANZATA NEL PAZIENTE ANZIANO
B. Puzone, V. Flocco, T. Cante, C. Caropreso, S. Esposito, F. Palermo, N. Ferrara, G. Rengo, P. Abete, F. Cacciatore (Napoli)
- EP.23** RUOLO DELLA OSSERVAZIONE BREVE INTENSIVA (OBI) NELLA GESTIONE DI PAZIENTI ANZIANI CON SCOMPENSO CARDIACO ACUTO (AHF): VITA REALE
G. Savioli, I.F. Ceresa, E. Meloni, G. Ricevuti, M.A. Bressan (Pavia)

SESSIONE E-POSTER

NON ACCREDITATO ECM

E-POSTER SENZA DISCUSSIONE

Consultabili nella piattaforma del Congresso

EP.24 COMPLETE AV BLOCK DURING PULMONARY EMBOLISM AND ATYPICAL TAKO TSUBO: A COMPLEX CASE OF CARDIAC SYNCOPE

V. Tortù, G. Rivasi, M.F. D'Andria, G. Turrin, E. Giuliani, A. Ungar (Firenze)

EP.25 DELIRIUM IPERCINETICO E SINDROME TAKO-TSUBO. DESCRIZIONE DI UN CASO CLINICO

A. Vitali, A. Sala, M.G. Ceresini, G. Gianotti, A. Zurlo, S. Volpato (Ferrara)

COVID-19

EP.26 EFFETTO DEL LOCKDOWN SUL CAREGIVER DEL PAZIENTE AFFETTO DA DISTURBI COGNITIVI

C. Bandinelli, L. Mazza, C. Vedele, A. Moramarco, M. Macchiarulo, M.L. Lunardelli (Bologna)

EP.27 MODELLI ASSISTENZIALI REALIZZATI DURANTE LA PANDEMIA COVID-19: IL RUOLO DEL GERIATRIA ED IL CO-MANAGEMENT DEI PAZIENTI NEL COVID-2 HOSPITAL DI ROMA

A. Bellieni, S. Salini, R. Liperoti, R. Murri, M. Fantoni, R. Bernabei (Roma)

EP.28 INFEZIONE DA SARS-COV-2 E COINFEZIONI NEI PAZIENTI GERIATRICI: IDENTIKIT DEI MICRORGANISMI COINVOLTI E RUOLO DELLE ANTIBIOTICORESISTENZE

M. Bergamini (Modena)

EP.29 PATTERNS OF OXYGEN THERAPY IN 80+ YEAR-OLD PATIENTS AFFECTED BY COVID-19

S. Bernardi, A. Volpini, F. Manzoni, G. Romanelli, A. Marengoni, A. Zucchelli (Brescia)

EP.30 COVID-19 E STRESS-LAVORO CORRELATO IN RSA

S. Carino, A. Villella, G. De Sensi, C. Putrino, R. Pate, A. Malara (Lamezia Terme, Cortale, Amantea)

EP.31 IMPATTO DELLA PATOLOGIA DIABETICA IN PAZIENTI ANZIANI AFFETTI DA COVID-19: COME POSSIAMO RIDURRE LA MORTALITÀ?

V. Cataldo, C. Sardu, F. Turriziani, S. Mazza, M. Barbieri, M.R. Rizzo, V. Messina, P. Maggi, N. Coppola, G. Paolisso, R. Marfella (Napoli, Caserta)

EP.32 EPIDEMIOLOGIA DI COVID 19 IN UNA STRUTTURA SOCIO-SANITARIA

R. D'Angelo, E. Fogato, A. Grillo (Milano)

EP.33 E-TRAJECTORIES DIVIENE UN REGISTRO ELETTRONICO DEDICATO PER LA POPOLAZIONE GERIATRICA AFFETTA O A RISCHIO DI COVID-19

S. Del Signore, G. Zia, C. Trevisan, S. Volpato, A. Malara, E. Mossello, P. Gareri, F. Monzani, A. Coin, S. Fumagalli, R. Antonelli Incalzi (Londra, Padova, Ferrara, Lamezia Terme, Firenze, Catanzaro, Pisa, Roma)

EP.34 COVID-19 E DELIRIUM: UN FATTORE PROGNOSTICO NEGATIVO MISCONOSCIUTO?

P. Elgorni Basevi, C. Fontana, F. Della Casa Venturelli, A. Tedde, B. Soli, A. Greco, M. Bergamini, F. Quartetti, C. Mussi, M. Bertolotti (Modena)

EP.35 RITIRATO - ESCLUSIONE DEI SOGGETTI ANZIANI PER LA DONAZIONE DI PLASMA CONVALESCENTE E IL TRATTAMENTO CON PLASMA CONVALESCENTE DI PAZIENTI COVID-19: UN ULTERIORE FORMA DI AGEISMO

M. Fedecostante, A. Scrimieri, M. Lucarelli, V. Cesari, E. Ciarrocchi, M.G. Cozza, B. Carrieri, D. O'Neill, F. Lattanzio, A. Cherubini (Ancona, Dublino)

EP.36 L'ETÀ COME PRINCIPALE FATTORE DI RISCHIO DI MORTALITÀ NEI PAZIENTI COVID-19

C. Ferrandina, F. Coccia, F. Mazzeo, G. Cesaroni, A. Zaniboni, M. Trabucchi, A. Bianchetti, A. Ranhoff, R. Rozzini (Brescia, Diakonveien Oslo)

EP.37 CARATTERISTICHE CLINICHE DEI PAZIENTI ANZIANI OSPEDALIZZATI CON COVID-19 E DELIRIUM

C. Fontana, P. Elgorni Basevi, F. Della Casa Venturelli, A. Tedde, B. Soli, F. Quartetti, M. Bergamini, A. Greco, C. Mussi, M. Bertolotti (Modena)

SESSIONE E-POSTER

NON ACCREDITATO ECM

E-POSTER SENZA DISCUSSIONE

Consultabili nella piattaforma del Congresso

- EP.38** POTENZIALI FATTORI PROTETTIVI PER L'INFEZIONE DA SARS-COV-2: RISULTATI DI UN QUESTIONARIO SOMMINISTRATO A CONVIVENTI DI PAZIENTI AFFETTI DA COVID-19 CHE NON HANNO CONTRATTO MALATTIA
G. Gerundo, L. Petraglia, M. Conte, P. Campana, L. Ferrante, T. Cante, C. Russo, R. Maramaldi, M.E. Palaia, F. Ruggiero, D. Leosco, V. Parisi (Napoli)
- EP.39** POLMONITE DA INFEZIONE DA SARS-COV-2 IN PAZIENTI ISTITUZIONALIZZATI. CONFRONTO CON POPOLAZIONE DI CONTROLLO
E. Gesuete, A.D. Romano, S. Giandomenico, P. Ciccimessere, R. Villani, G. Vendemiale, G. Serviddio (Foggia)
- EP.40** CARATTERISTICHE CLINICHE DELLA MALATTIA DA COVID-19 IN PAZIENTI ISTITUZIONALIZZATI IN RESIDENZE SANITARIE ASSISTENZIALI
S. Giandomenico, A. Romano, P. Ciccimessere, E. Gesuete, R. Villani, G. Vendemiale, G. Serviddio (Foggia)
- EP.41** CARATTERISTICHE DEI PAZIENTI ANZIANI OSPEDALIZZATI CON COVID-19 E COINFEZIONI: FATTORI PREDISPONENTI E CORRELATI CLINICI
A. Greco, M. Bergamini, C. Fontana, F. Quartetti, F. Della Casa Venturelli, A. Tedde, P. Elgorni Basevi, B. Soli, C. Mussi, M. Bertolotti (Modena)
- EP.42** COMPLICANZE IN CORSO DI INFEZIONE DA SARS-COV-2: UN CASO DI PANCREATITE ACUTA NEL PAZIENTE ANZIANO
D. Guarino, A.M. Calabrese, V. Calsolaro, R. Antognoli, F. Monzani (Pisa)
- EP.43** INDAGINE NELLA POPOLAZIONE ANZIANA NELLA FASE I E II NELL'EMERGENZA COVID-19
C. Maggio, D. Macario, A. Orefice, S. Feller (Bergamo, Milano)
- EP.44** STUDIO OSSERVAZIONALE RETROSPETTIVO: CASE-SERIES CON FINALITÀ DI RICERCA SCIENTIFICA IN MERITO ALLE FASI IPOTIZZATE DI INFEZIONE DA SARS-COV-2
M. Maggio, T. Meschi, F. Broccoli, A.M. De Iorio, C. Fazio, R. Federici, E. Gallini, U. La Porta, G. Ravazzoni, M.F. Roberti, M. Salvi, I. Zucchini, F. Lauretani (Parma)
- EP.45** PROPOSTA DI UNO SCORE PREDITTIVO DI DELIRIUM IN ANZIANI RICOVERATI PER COVID-19
F. Manzoni, S. Bernardi, A. Volpini, G. Romanelli, A. Marengoni, A. Zucchelli (Brescia)
- EP.46** NEUTROPHIL-LYMPHOCYTE RATIO (NLR) ED OUTCOME IN UNA POPOLAZIONE DI PAZIENTI GERIATRICI AFFETTI DA COVID-19
B. Martin, L. Forte, L. Salvati, A. Rizzi, M.T. Fuga, M. Paoloni, A. Raffaele, G. Desideri (L'Aquila, Avezzano)
- EP.47** LA VALUTAZIONE DEL RISCHIO DA INTERAZIONE FARMACOLOGICA NEI PAZIENTI RICOVERATI PER POLMONITE DA COVID-19
A. Martocchia, A. Sentimentale, A. Pennica, G. Conforti, F. Falangone, L. Tafaro, V. Marini, A. Pezzuto, V. Spuntarelli, C. Bruscia, G. Gentile, M. Simmaco, G. Sesti, P. Martelletti (Roma)
- EP.48** DELIRIUM: PRESENTAZIONE CLINICA E RISULTATI IN UNA SERIE DI PAZIENTI ANZIANI COVID-19
F. Mazzeo, R. Rozzini, A. Bianchetti, G. Cesaroni, F. Coccia, L. Bianchetti, M. Trabucchi (Brescia)
- EP.49** RITIRATO - UTILIZZO DELL'ECOGRAFIA DEL TORACE PER LO SCREENING DELLA POLMONITE ASSOCIATA A COVID-19 NELLE STRUTTURE SANITARIE RESIDENZIALI PER ANZIANI
A. Nouvenne, A. Ticinesi, A. Parise, B. Prati, M. Esposito, V. Cocchi, E. Crisafulli, A. Volpi, S. Rossi, M. Baciarello, E.G. Bignami, T. Meschi (Parma)

SESSIONE E-POSTER

NON ACCREDITATO ECM

E-POSTER SENZA DISCUSSIONE

Consultabili nella piattaforma del Congresso

- EP.50** EPIDEMIOLOGIA E CORRELAZIONI CLINICHE DEL DELIRIUM NEI PAZIENTI RICOVERATI PER COVID-19 PRESSO IL COVID HOSPITAL BARBIERI DELL'OSPEDALE MAGGIORE DI PARMA
A. Parise, A. Ticinesi, N. Cerundolo, A. Nouvenne, B. Prati, A. Guerra, F. Lauretani, M. Maggio, T. Meschi (Parma)
- EP.51** REPARTO NO-COVID: MISSIONE IMPOSSIBILE?
R. Presta, E. Brunetti, F. Dutto, A. Cortese, M. Rota, G. Isaia, M. Bo (Torino)
- EP.52** RUOLO PROGNOSTICO DELLO STATO NUTRIZIONALE NEL RISCHIO DI DECESSO INTRAOSPEDALIERO IN PAZIENTI GERIATRICI CON INFEZIONE DA SARS-COV-2
G. Recinella, M. Maticena, L. Maestri, I. Ghelli, G. Serafini, P. Forti, G. Bianchi, M. Zoli (Bologna)
- EP.53** UN NUCLEO ALZHEIMER COVID-19 FREE: QUALI CAMBIAMENTI OSSERVABILI?
R. Rigo, M. Strozzi, V. Tivolesi, F. Mancon, A. Franchi, E. Cencini, M. Rossi, A.M. Indino (Gerenzano)
- EP.54** MORTALITÀ INTRA-OSPEDALIERA IN OSPEDALI NON COVID-19 DURANTE LA PANDEMIA
A. Rizzi, L. Mammarella, S. Necozone, R. Bocale, D. Grassi, C. Ferri, G. Desideri (L'Aquila, Roma)
- EP.55** EMATOMI MUSCOLARI SPONTANEI IN PAZIENTI CON COVID-19: DUE CASE REPORT E REVISIONE DELLA LETTERATURA
S. Rogani, R. Franchi, A.M. Calabrese, M. Bottari, V. Calsolaro, C. Okoye, F. Monzani (Pisa, Londra)
- EP.56** COME PROTEGGERE LA POPOLAZIONE ANZIANA NELLA GESTIONE DELLE PANDEMIE COVID IN TUTTE LE LORO FASI: IL CONTRIBUTO DEGLI INFERMIERI
D. Rosa, G. Villa, S. Togni, L. Bonetti, A. Destrebecq, S. Terzoni (Milano, Bellinzona)
- EP.57** LA TELEMEDICINA NELLA GESTIONE DEL COVID-19
L. Sacco, V. Corritore, F. Giuliani, F. Ricciardi, A. Greco, G. Vendemiale, G. Serviddio (San Giovanni Rotondo, Foggia)
- EP.58** COVID-19 E CURE PALLIATIVE: QUAL È STATA LA RISPOSTA ALLA PANDEMIA
A. Salerno, A.M. Tummolo, M.A. Ricciotti, E. Meloni, N. Acampora, R. Bernabei, F. Landi, C. Barillaro (Roma)
- EP.59** EMERGENZA COVID-19 ED ASSISTENZA RIABILITATIVA TERRITORIALE
G. Scala, A. Lattanzi, C. Terribili, M. Parente, E. Mammucari, D. Prissinotti (Roma)
- EP.60** ATTIVITÀ DI VIGILANZA E CONTROLLO NELLE RSA IN CORSO DI EMERGENZA COVID-19: L'ESPERIENZA IN ATS DELLA CITTÀ METROPOLITANA DI MILANO
A. Sibilano, A. Colaianni (Milano)
- EP.61** COULD ISCHEMIC COLITIS BE THE FIRST MANIFESTATION OF COVID-19? A CASE REPORT
P.G.M. Simeone, F. Crosta, D. Stanziani, F. Colameco, C. Sanrocco, V. Savini, F. Santilli, R. Scurti, G. Desideri, G. Parruti (L'Aquila, Pescara, Chieti)
- EP.62** SINTOMI PSICHICI E COMPORTAMENTALI NEGLI ANZIANI CON DEMENZA DURANTE LA PANDEMIA DA COVID-19: DEFINIZIONE, TRATTAMENTO E PROSPETTIVE FUTURE
A. Simonetti, C. Pais, M. Jones, M.C. Cipriani, D. Janiri, F. Landi, R. Bernabei, R. Liperoti, G. Sani (Houston, Roma)
- EP.63** COVID 19: ESPERIENZA GERIATRICA DI UN REPARTO OSPEDALIERO A TRIESTE
C. Suriano, S. Pistorio, F. Gorza, F. Benetollo, C. Omiciuolo, G. Ceschia (Trieste)
- EP.64** ALTERAZIONI ELETTROCARDIOGRAFICHE IN CORSO DI INFEZIONE DA SARS-COV-2
A. Tedde, B. Soli, F. Quartetti, M. Bertolotti, M. Bergamini, P. Elgomi Basevi, F. Della Casa Venturelli, C. Fontana, A. Greco, C. Mussi (Modena)

SESSIONE E-POSTER

NON ACCREDITATO ECM

E-POSTER SENZA DISCUSSIONE

Consultabili nella piattaforma del Congresso

EP.65 ANZIANI E OSPEDALE AI TEMPI DEL COVID-19: L'OSPEDALE A DOMICILIO PUÒ ESSERE UNA ALTERNATIVA?

V. Tibaldi, R. Marinello, C. Tamone, G. Isaia, D. Gangemi, C. Luppi, D. Calò. M. Bo (Torino)

EP.66 TREND DI RICOVERO DI PAZIENTI ANZIANI CON SOSPETTO COVID-19 NELLE DIVERSE FASI DELLA PANDEMIA: L'ESPERIENZA DELL'OSPEDALE MAGGIORE DI PARMA

A. Ticinesi, A. Nouvenne, N. Cerundolo, B. Prati, L. Guida, G. Chiussi, I. Morelli, G. Castaldo, A. Parise, G. Teresi, B. Agozzino, D. Magnani, E. Ridolo, A. Nardelli, A. Guerra, F. Lauretani, M. Maggio, T. Meschi (Parma)

EP.67 BARICITINIB COME TERAPIA DI SALVATAGGIO IN PAZIENTE ANZIANO CON POLMONITE DA SARS-COV-2

A.M. Tummolo, A. Cingolani, G. Montemurro, E. Gremese, L. Larosa, M.C. Cipriani, R. Liperoti, G. Pasciuto, R. Murri, T. Pirronti, R. Cauda, M. Fantoni, R. Bernabei, F. Landi (Roma)

DIABETE TIPO 2 E DISTURBI METABOLICI

EP.68 GLICLAZIDE E DISTURBI VISIVI: UN CASO DI DIPLOPIA IN PAZIENTE CON DIABETE DI TIPO 2

E. Baiamonte, M. Guarrera, L.J. Dominguez Rodriguez, M. Barbagallo (Palermo)

EP.69 L'IPOGLICEMIA NELL'ANZIANO FRAGILE

M.R. Guarrera, E. Baiamonte, L.J. Dominguez Rodriguez, M. Barbagallo (Palermo)

EP.70 INIBITORI DI SODIUM/GLUCOSE COTRANSPORTER-2 IN PAZIENTI DIABETICI IN ETÀ GERIATRICA

F. Rotunno, E. Duratorre, G. La Porta, M. Alzani, N. Tandurella, L. Guasti (Varese)

DIAGNOSTICA INNOVATIVA

EP.71 ECOGRAFIA GERIATRICA BEDSIDE NELLA RESIDENDA SANITARIA ASSISTENZIALE

C. Ferro, F. D'Amico (Sant'Angelo Brolo, Patti)

EP.72 RUOLO DELL'ECOGRAFIA POINT-OF-CARE NEI REPARTI DI MEDICINA INTERNA E GERIATRIA: APPROCCIO ALLA DISPNEA E CONFRONTO CON LE METODICHE DI IMAGING TRADIZIONALE

V. Dugato, G. Recinella, M. Maticena, G. Serafini, L. Biondi, F. Salucci, G. Bianchi, M. Zoli (Bologna)

DIATTICA GERIATRICA

EP.73 CONTROL OF COURSE TEMPERATURE IN MAJOR ORTHOPEDIC SURGERY AND NEUROTRAUMATOLOGY USING LEVOBUPIVACAINE FOR SPINAL ANESTHESIA IN OLD PATIENTS WITH DELIRIUM

B. Amarisce, A. Zurlo (Roma, Ferrara)

EP.74 DIFFICOLTÀ NELLA GESTIONE DEL FINE VITA E RELATIVE NECESSITÀ FORMATIVE SECONDO MEDICI DI DIVERSE SCUOLE DI SPECIALIZZAZIONE DI AREA MEDICA, CHIRURGICA E DEI SERVIZI

C. Benetazzo, V. Giantin, C. Curreri, A. Reffo, L. Patetta, A. Costacurta, M. Munari, L. Furian, G. Sergi (Padova)

EP.75 POCUS (POINT OF CARE ULTRASOUND) NELLA GESTIONE DEL PAZIENTE GERIATRICO

A. D'Introno, V. Carrieri, A. Bray, G. Mazelli, L. Di Lena, V. Paternò, G. Argentieri (Ostuni, Brindisi)

SESSIONE E-POSTER
NON ACCREDITATO ECM

E-POSTER SENZA DISCUSSIONE

Consultabili nella piattaforma del Congresso

EPIDEMIOLOGIA GERIATRICA

- EP.76** MORTALITÀ PER COVID-19 E LONGEVITÀ
G. Ferla, N. Veronese, A. Mio, G. Carnazzo, D. Maugeri, M. Barbagallo (Catania, Venezia, Palermo)
- EP.77** PREVALENZA E INCIDENZA DELLA FRAGILITÀ NELLA COORTE DI ANZIANI ILSA (ITALIAN LONGITUDINAL STUDY ON AGING)
L. Galluzzo, A. Feraldi, S. Maggi, M. Noale, G. Onder (Roma, Padova)

FARMACOECONOMIA E FARMACOLOGIA

- EP.78** TRATTAMENTO FARMACOLOGICO DEL DELIRIUM: UN CASO DI REAZIONE AVVERSA AD ALOPERIDOLO
G. Matteucci, F. Remelli, M. Bugada, M.G. Ceresini, M. Leonardo, M. Brunori, G. Gianotti, A. Zurlo, S. Volpato (Ferrara)
- EP.79** SAFETY AND TOLERABILITY OF INTRAVENOUS FERRIC CARBOXYMALTOSIDE IN THE OLDEST OLD PATIENTS: A PROSPECTIVE COHORT STUDY IN A UNIVERSITY ITALIAN GERIATRICS DEPARTMENT
L. Tagliafico, M.N. Parodi, P. Odetti, A. Nencioni, F. Monacelli (Genova, Savona)

GASTROENTEROLOGIA/EPATOLOGIA

- EP.80** WATERMELON STOMACH: UN RARO CASO DI ANEMIA NELL'ANZIANO
C. Corgna, A. Rizzi, A. Galfo, G. Ceccanti, E. Lombardo, G. Bontempo, M. Rossi, G. Desideri (L'Aquila, Avezzano)
- EP.81** DEFICIT DI ALFA 1 ANTITRIPSINA: NON È MAI TROPPO TARDI
F. Di Cosimo, G. Vendemiale, G. Serviddio, R. Villani (Foggia)

GLI ORGANI DI SENSO

- EP.82** IL RUOLO DEI DISTURBI VISIVI NELLA VALUTAZIONE DEL RISCHIO DI CADUTA NELL'ANZIANO: STUDIO OSSERVAZIONALE IN UN AMBULATORIO DIVISIONALE DI GERIATRIA
M. Bugada, A. Vitali, V. Bagalà, A. Sala, D. Celati, G. Mantovani, S. Volpato, A. Zurlo (Ferrara)

INFEZIONI MICOTICHE E BATTERICHE

- EP.83** FROM RECURRENT OTITIS TO PULMONARY ASPERGILLOSIS: A CASE REPORT ABOUT THE IMPORTANCE OF THE SIDE EFFECTS OF IMPROPERLY USED DRUGS
L. Esposito, M. Savino, M.G. Tinti, M. Santoliquido, L.A. Fiore, A. Greco, G. Vendemiale, G. Serviddio (Foggia, San Giovanni Rotondo)
- EP.84** INFEZIONI NEL PAZIENTE ANZIANO
R. Grasso, F. D'Amico (Patti)
- EP.85** LA SEPSI NEL PAZIENTE ANZIANO: STUDIO PROSPETTICO SUI PAZIENTI RICOVERATI IN AMBIENTE INTERNISTICO
G. Rinaldi, T. Brambati, D. Bussi, D. De Vito, G. Ronco, C. Clementi, M. Bo (Torino)

IPERTENSIONE ARTERIOSA

- EP.86** RITIRATO - HYPERCOG. LO SCREENING COGNITIVO NELL'ANZIANO IPERTESO. RISULTATI DI UNO STUDIO PILOTA
M.F. D'Andria, G. Rivasi, V. Tortù, G. Turrin, E. Giuliani, D. Falzone, A. Giordano, A. Ungar (Firenze)

SESSIONE E-POSTER

NON ACCREDITATO ECM

E-POSTER SENZA DISCUSSIONE

Consultabili nella piattaforma del Congresso

EP.87 VALORE PROGNOSTICO DELL'IPERTENSIONE CLINOSTATICA COME PREDITTORE DI EVENTI CARDIOVASCOLARI E MORTALITÀ IN PAZIENTI CON SOSPETTA DISAUTONOMIA

I. Marozzi, G. Mantovani, G. Rivasi, F. Lucchini, C. Ghiara, N. Casini, C. Fumagalli, G.D. Testa, S. Montali, M. Rafanelli, A. Ungar (Firenze, Ferrara)

EP.88 PREVALENZA E PREDITTORI DI IPOTENSIONE IN SOGGETTI ANZIANI ISTITUZIONALIZZATI SOTTOPOSTI A MONITORAGGIO PRESSORIO 24H

G. Rivasi, V. Tortù, M.F. D'Andria, G. Turrin, E. Giuliani, M. Rafanelli, E. Mossello, A. Ungar (Firenze)

EP.89 PREVALENZA E PREDITTORI DI EFFETTI AVVERSI DA FARMACI NELL'ANZIANO IPERTESO

G. Turrin, A. Coscarelli, A.F. D'Andria, V. Tortù, E. Giuliani, A. Ungar, G. Rivasi (Firenze)

LONG TERM CARE

EP.90 EMERGENZA COVID-19: IMPATTO PSICO-FISICO SUGLI ANZIANI OSPITI DI RSA

M. Calabrese, C. Pizzorni, S. Castorina, L. Sampietro (Genova)

EP.91 LA SELF-EFFICACY E IL CONTRIBUTO DEL CAREGIVER FAMILIARE AI COMPORTAMENTI DI SELF-CARE DEI PAZIENTI CON MALATTIE CRONICHE MULTIPLE

M. De Maria, P. Iovino, S. Lorini, D. Ausili, M. Matarese, E. Vellone (Roma, Monza)

EP.92 VALUTAZIONE INFERMIERISTICA DELLA SALUTE ORALE NELLE PERSONE CHE VIVONO NELLE RESIDENZE SANITARIE ASSISTENZIALI

T. De Pascalis, E.F. Bursuc, B. Bassola, L.G. Re, M. Lusignani, A. Castaldo (Milano, Lodi, Firenze)

EP.93 LA GESTIONE DELLE URGENZE NELLE RESIDENZE SANITARIE ASSISTENZIALI. UNO STUDIO QUALI-QUANTITATIVO

E. Ferrario, C. Bricalli, B. Bassola, L.G. Re, M. Lusignani, A. Castaldo (Milano, Paderno Dugnano, Firenze)

EP.94 CLUSTERIZZARE PAZIENTI CON MALATTIE CRONICHE IN FASE AVANZATA IN BASE AI SINTOMI CONSENTE DI PREDIRE L'EVOLUZIONE DEI SINTOMI NEL TEMPO

P. Finamore, D.J.A. Janssen, J.M.G.A. Schols, E.R.N. Verstraeten, R. Antonelli Incalzi, E.F.M. Wouters, M.A. Spruit (Roma, Horn, Maastricht)

EP.95 L'USO DEI FARMACI PSICOTROPI E IL RISCHIO CADUTA NELL'ANZIANO ACCOLTO NELLE RESIDENZE SANITARIE ASSISTENZIALI

F. Ronca, E. Ferrario, L.G. Re, B. Bassola, M. Lusignani, A. Castaldo (Milano, Firenze)

MALATTIE DEL SANGUE NELL'ANZIANO

EP.96 PREVALENCE OF ANEMIA IN ACUTE CHF

C. Celesti, G. Perri, E. Pellegrino, C. Pedone, R. Antonelli Incalzi (Roma)

EP.97 INUSUALI CASI DI PIASTRINOPENIA AUTOIMMUNE IGM POSITIVA IN PAZIENTI CON INFEZIONE DA SARS-COV-2

G. Serafini, M. Maticena, G. Recinella, L. Bastagli, P.L. Tazzari, F. Ricci, V. Randi, G. Bianchi, M. Zoli (Bologna)

MALATTIE RESPIRATORIE IN ETÀ GERIATRICA

EP.98 BPCO E PROFILO INFIAMMATORIO IN UNA POPOLAZIONE DI PAZIENTI ANZIANI OSPEDALIZZATI

A. Paglia, A.G. Angeletti, R.F.P. Bufo, A. Castrovilli, M. Sangineto, S. Cappello, F. Ventrella, G. Serviddio (Foggia, Cerignola)

SESSIONE E-POSTER

NON ACCREDITATO ECM

E-POSTER SENZA DISCUSSIONE

Consultabili nella piattaforma del Congresso

EP.99 IL TRAIL MAKING TEST PUÒ PREDIRE LA PROGNOSI A LUNGO TERMINE DEI PAZIENTI GERIATRICI AFFETTI DA BPCO?

L. Soraci, A. Fumagalli, C. Misuraca, S. Riva, P. Fabbietti, M. Di Rosa, A. Corsonello, F. Lattanzio, D. Colombo (Messina, Casatenovo, Ancona, Cosenza)

MISCELLANEA

EP.100 LA SIAD NEL PAZIENTE ANZIANO: UN CASO DA MANUALE

A. Angheloni, C. Quinto, F. Baratta, M. Cacciafesta, E. Ettore (Roma)

EP.101 DIMISSIONE PROTETTA DELL'ANZIANO E CONTRIBUTO DELL'ECOGRAFIA

G. Argentieri, V. Carrieri, A. Bray, G. Mazelli, L. Di Lena, A. D'Introno, V. Paternò (Brindisi, Ostuni)

EP.102 RUOLO DELL'ESAME ECOGRAFICO NELLA VALUTAZIONE MULTIDIMENSIONALE DELL'ANZIANO

V. Carrieri, A. Bray, G. Argentieri, V. Paternò, L. Di Lena, G. Mazelli (Brindisi)

EP.103 RITIRATO - INTRACEREBRAL HEMORRHAGE IN THE ELDERLY: RESULTS FROM A POPULATION-BASED STROKE REGISTRY

G. Ceccanti, R. Ornello, E. De Matteis, E. Colangeli, C. Scarpato, A. Rizzi, B. Orlandi, F. De Santis, G. Desideri, S. Sacco (L'Aquila)

EP.104 LA MUTUALITÀ TRA INFERMIERE E ASSISTITO: STUDIO QUALITATIVO GROUNDED THEORY

S. Cilluffo, B. Bassola, A. Castaldo, L.G. Re, M. Lusignani (Milano)

EP.105 LA VALUTAZIONE GERIATRICA PRE-CHIRURGICA DI PAZIENTI ULTRASETTANTENNI CANDIDATI A CHIRURGIA MAGGIORE NON CARDIACA

F. Coccia, F. Mazzeo, G. Cesaroni, R. Rozzini (Brescia)

EP.106 MIOPATIA NEL PAZIENTE ANZIANO IN TRATTAMENTO CON IPOLIPEMIZZANTI: NON È SEMPRE COLPA DELLE STATINE

M.G. Cornacchia, F. Cavallone, G. Vendemiale, G. Serviddio, R. Villani (Foggia)

EP.107 L'AUMENTATA PERMEABILITÀ INTESTINALE NEI SOGGETTI ANZIANI INFLUENZA GLI EFFETTI BENEFICI DI UNA DIETA RICCA DI POLIFENOLI MODULANDONE LA BIODISPONIBILITÀ

G. Dell'Aquila, B. Carrieri, N. Hidalgo-Liberona, R. González-Domínguez, E. Vegas, C. Del Bò, S. Bernardi, S. Guglielmetti, G. Gargari, P. Riso, P. Anthony Kroon, C. Andrés-Lacueva, A. Cherubini (Ancona, Barcellona, Milano, Norwich)

EP.108 ASYMPTOMATIC DEEP VEIN THROMBOSIS AT HOSPITAL ADMISSION IN OLDER ADULTS

V. Elia, C. Custodero, A. Voza, A. Ciavarella, C. Carbonara, M.T. Zingaro, G. Antonica, V. Solfrizzi, P. Suppressa, E. Berardi, C. Sabba (Bari)

EP.109 FENOMENOLOGIA DELLA CLINICA, INSIDIA DEI SINTOMI ATIPICI E DELL'UNDERTRIAGMENT NELL'ANZIANO CHE SI PRESENTA AL DIPARTIMENTO DI EMERGENZA

M.Q. Falvo, G. Savioli, I.F. Ceresa, P. Maggioni, M. Lava, F. Guerriero, G. Ricevuti, M.A. Bressan (Pavia)

EP.110 LATE PRESENTATION OF MORGAGNI HERNIA

L.A. Fiore, M.G. Tinti, F. D'Agostino, L. Esposito, M. Savino, A. Greco, G. Vendemiale, G. Serviddio (Foggia, San Giovanni Rotondo)

EP.111 RUOLO DELL'MPV NELLA STRATIFICAZIONE PROGNOSTICA DEI PAZIENTI AFFETTI DA NEOPLASIA

D. Lelli, E. Di Michele, R. Antonelli Incalzi, C. Pedone (Roma)

**SESSIONE E-POSTER
NON ACCREDITATO ECM**

E-POSTER SENZA DISCUSSIONE

Consultabili nella piattaforma del Congresso

EP.112 VALUTAZIONE MULTIDIMENSIONALE DEI PAZIENTI GERIATRICI NELLA NEUROCHIRURGIA SPINALE

C. Massaglia, A. Cortese, F. Bacchieri, D. Cravero, M. Rota, F. Cofano, D. Garbossa, M. Bo (Torino)

EP.113 IL RUOLO DELLA FRAGILITÀ E DELLA PRESENZA DI SUPPORTO SOCIALE NEI PAZIENTI ANZIANI OSPEDALIZZATI

E. Patrizio, P. Rossi, D. Rigamonti, M. Cesari (Milano)

EP.114 LO STRESS PSICOLOGICO DEL PERSONALE SANITARIO IN ERA COVID: LA NOSTRA ESPERIENZA

A. Pitocco, N. Anzoletti, F. Colameco, R. Scurti (Pescara)

NUOVE TECNICHE DIAGNOSTICHE DI LABORATORIO E STRUMENTALI

EP.115 VALIDAZIONE ITALIANA DELLA BATTERIA "ASPIRÀ": ATTEGGIAMENTI SPIRITUALI E RELIGIOSI NEGLI ANZIANI

M. Fagnani, M. Devita, P. Anselmi, D. Mapelli, G. Sergi, A. Coin (Padova)

NUOVE TECNOLOGIE E DOMOTICA

EP LE SMART HOME TECHNOLOGIES NELLA GESTIONE DELLA PATOLOGIA CRONICA DELL'ANZIANO: UNA REVISIONE SISTEMATICA DELLA LETTERATURA

G. Facchinetti, G. Petrucci, M. Piredda, M. Matarese, M.G. De Marinis (Roma)

NUOVI ANTICOAGULANTI ORALI

EP.116 DANNO EPATICO ACUTO INDOTTO DA DABIGATRAN: CASE REPORT E REVISIONE DELLA LETTERATURA

A.M. Calabrese, S. Rogani, R. Franchi, V. Calsolaro, D. Guarino, C. Okoye, F. Monzani (Pisa, Londra)

NUTRIZIONE E MALNUTRIZIONE CLINICA

EP.117 VALUTAZIONE DELLA COMPOSIZIONE DIETETICA IN UN GRUPPO DI ULTRACENTENARI RESIDENTI IN LOMBARDIA

D. Azzolino, E. Ferri, V. Edefonti, M. Parpinel, F. Fiori, B. Arosio (Milano, Udine)

EP.118 RITIRATO - FRAIL ELDERLY AND DYSPHAGIA: STRATEGIES TO RECOGNIZE IT AND PREVENT ITS COMPLICATIONS. A SIMPLE TOOL FOR HEALTHCARE PROFESSIONALS AND CAREGIVERS

D. Centrella, L. Vaudagna, P. Maina, D. Targetta Dur (Ivrea, Ciriè)

EP.119 UN RAPIDO TOOL DI SCREENING PER LA VALUTAZIONE DELLO STATO NUTRIZIONALE IN PAZIENTI ANZIANI OSPEDALIZZATI

A. Lo Buglio, F. Bellanti, G. Serviddio, G. Vendemiale (Foggia)

EP.120 COMBINED ELECTROLYTE DEFICIENCIES ARE MORE COMMON IN THE ELDERLY

F. Lo Piano, A. Catalano, F. Bellone, G. Basile, N. Morabito, D. Chilà, F. Consolo, G. Longo Elia, S. Loddo, S. Benvenga, F. Corica (Messina)

EP.121 INCIDENCE OF INFECTIONS IN OLDER TUBE FEED PATIENTS: IMPACT OF PROBIOTIC SUPPLEMENTATION

P. Orlandoni, N. Jukic Peladic, J. Verduccio, F. Santini (Ancona, Milano)

EP.122 ASSOCIAZIONE TRA STATO NUTRIZIONALE E FATIGUE IN UNA POPOLAZIONE DI ANZIANI RESIDENTI IN RSA: UNA SOTTOANALISI DELLO STUDIO INCUR

M. Proietti, D. Azzolino, P. De Souto Barreto, Y. Rolland, B. Vellas, M. Cesari (Milano, Tolosa)

SESSIONE E-POSTER

NON ACCREDITATO ECM

E-POSTER SENZA DISCUSSIONE

Consultabili nella piattaforma del Congresso

ONCOLOGIA GERIATRICA

EP.123 L'ONCOGERIATRIA GINECOLOGICA OLTRE LA MAMMELLA: UNO STUDIO PILOTA DI COLLABORAZIONE GERIATRA-GINECOLOGO NELLA PRESA IN CARICO DELLA PAZIENTE ANZIANA OPERATA PER TUMORI OVARICI ED ENDOMETRIALI

E. Magnolfi, P. De Benedetti, C. Galetti, F. Cioli Puviani, P. Calogero, P. De Iaco, A.M. Perrone, G. Dondi, G. Bianchi (Bologna)

EP.124 CONTRIBUTO DIAGNOSTICO DELL'ECOGRAFIA IN PAZIENTE CON MASSA EPIGASTRICA

V.M. Paternò, V. Carrieri, A. Bray, A. D'Introno, G. Argentieri, L. Di Lena, G. Mazelli (Brindisi, Ostuni)

EP.125 CARDIOTOSSICITÀ NELLE PAZIENTI ANZIANE CON CARCINOMA DELLA MAMMELLA IN TRATTAMENTO ANTI HER 2: SOTTOANALISI PER FRAGILITÀ, COMORBIDITÀ E CHEMIOTOSSICITÀ

G. Pomilla, R. Pagliuca, L. Ferretti, I. Di Giovanni, A. Gambardella (Napoli)

EP.126 IL GERIATRA NEL CENTRO DI RIFERIMENTO ONCOLOGICO REGIONALE: RUOLO E MISSIONI

C. Russo, C. Terret, E. Pretet-Flamand (Lione)

ORGANIZZAZIONE DEI SERVIZI E MODELLI DI CURA

EP.127 THE ACE PROJECT: A MODEL FOR A GERIATRIC INTENSIVE CARE UNIT IMPLEMENTATION

D. Campani, C. Smirne, M. Bertolotti, L. Grantini, T. Bolgeo, A.G. Maconi, C. Pelazza, E. Bellomo, C. Pitisano, M. Krenqli, G. Aimaretti, F. Faggiano, M. Pirisi, A. Dal Molin, A. Bellora (Novara, Alessandria)

EP.128 APPLICATION OF A FRAILTY MODELLING APPROACH IN THE RECOGNITION AND MANAGEMENT OF THE FRAIL ELDERLY PATIENT – A PROSPECTIVE QUALITY IMPROVEMENT STUDY

C. Cattel, R. Farrohkunik (Londra)

EP.129 LA MEDICINA GENERALE: UNA RISORSA PER LA COLLETTIVITÀ - PER IL RILANCIO COSTRUTTIVO DELLA PROFESSIONE DEL MEDICO DI MEDICINA GENERALE IN LOMBARDIA

V. Guerini, T. Mastropietro, M. Angeli, P. Bertuletti, P. Campoleoni, C. Cividini, C. Colleoni, M. Cornali, L. De Carlo, S. De Ruschi, A. Guoli, R. Lillo, E. Liotta, A. Masi, F. Pellegrini, E. Ratuc, I. Riabiz, M. Romelli, A. Rossi (Bergamo)

EP.130 IL NUCLEO DI CONTINUITÀ ASSISTENZIALE A VALENZA SANITARIA (CAVS) PRESSO L'OSPEDALE DI LANZO (TO): UNA ESPERIENZA DI UNITÀ OPERATIVA GERIATRICA POST DIMISSIONE OSPEDALIERA NELL'ASL TO 4

P. Maina, S. Dalla Valle, M.L. Spaccapietra, S. Marchisio (Ivrea)

EP.131 UN NUOVO NODO DELLA RETE DEI SERVIZI GERIATRICI: L'UNITÀ OPERATIVA COMPLESSA COGNITIVO-FUNZIONALE

F. Mammarella, M. Antocicco, A. Bellieni, R. Bernabei, E. Manes-Gravina (Roma)

EP.132 "CASE MANAGEMENT" UNA RISORSA PER IL PAZIENTE ANZIANO: L'ESPERIENZA DEL DH EMATOLOGICO DELL'ASST SPEDALI CIVILI DI BRESCIA

F. Olivazzi, E. Panero, C. Quaresmini, N. Stroppa (Brescia)

EP.133 THE IMPACT OF SOCIAL VULNERABILITY AND FRAILTY ON HEALTHCARE UTILIZATION AND SELF-REPORTED HEALTH STATUS: FINDINGS FROM THE IRISH LONGITUDINAL STUDY ON AGEING (TILDA)

L. Orlandini, E. Patrizio, M. Cesari (Milano)

EP.134 AMBULATORIO DI RIVALUTAZIONE GERIATRICA PER PAZIENTI DIMESSI DAL PS: UN ANNO DI ESPERIENZA

A. Reano, P. Balzaretti, M.L. Aurucci, G. Ronco, D. Vallino, M. Bo, M. Durazzo (Torino)

SESSIONE E-POSTER

NON ACCREDITATO ECM

E-POSTER SENZA DISCUSSIONE

Consultabili nella piattaforma del Congresso

EP.135 NUOVI SCENARI PER L'ASSISTENZA DEL PAZIENTE FRAGILE: ESPERIENZA DEL DAY-SERVICE GERIATRICO DEL NUOVO OSPEDALE PRATO

S. Venturini, L. Pecorella, A.C. Baroncini, D. Becheri, L.R. Gambardella, L. Magherini, N. Malin, A.V. Mitidieri Costanza, G. Mottino, A. Nesti, F.M. Nigro, F. Bartalucci, F. Cellai, P. Cini, S. Lentini, S. Marchetti, D. Calvani (Prato)

OSTEOPOROSI, FRATTURE E ORTOGERIATRIA

EP.136 EFFETTI DELL'ACIDO ZOLEDRONICO SUI LIVELLI SIERICI DI VASCULAR ENDOTHELIAL GROWTH FACTOR IN DONNE AFFETTE DA OSTEOPOROSI POSTMENOPAUSALE

F. Bellone, A. Catalano, A.R. Sottile, G. Basile, F. Corica, N. Morabito (Messina)

EP.137 POSTURA FLESSA E RISCHIO DI CADUTA NELLA FRAGILITÀ OSSEA FEMMINILE

R. D'Amico, R. Grasso, F. D'Amico (Patti)

EP.138 L'IMPATTO PROGNOSTICO DELLO SQUILIBRIO IDRO-ELETTROLITICO NEL PAZIENTE ANZIANO DURANTE IL PERIODO POST-OPERATORIO PER FRATTURA DEL FEMORE

B. Lemmi, C. Okoye, L. Visaggi, S. Paterni, T. Riccioni, D. Guarino, A. Polini, V. Calsolaro, R. Antognoli, F. Monzani (Pisa, Napoli, Londra)

EP.139 TREND DI INCIDENZA DELLE FRATTURE DEL FEMORE PROSSIMALE E DISTALE IN ITALIA DAL 2007 AL 2017

B. Unim, G. Minelli, R. Da Cas, V. Manno, F. Trotta, L. Palmieri, L. Galluzzo, S. Maggi, G. Onder (Roma, Padova)

PATOLOGIA ENDOCRINA

EP.140 RELAZIONE TRA IPOTIROIDISMO SUBCLINICO E SCOMPENSO CARDIACO NEL PAZIENTE GRANDE ANZIANO RICOVERATO PER PATOLOGIA ACUTA

T. Riccioni, C. Okoye, A.M. Calabrese, M. Bottari, F. Niccolai, S. Tognini, N. Caraccio, V. Calsolaro, F. Monzani (Pisa, Londra)

RIABILITAZIONE GERIATRICA

EP.141 LA TELERIABILIAZIONE DOMICILIARE

R. Cannizzaro, A. Lazzaro, M. Carbonaro, C. Ninotta, R. Reale (Milano)

EP.142 DIFFERENTE OUTCOME RIABILITATIVO IN PAZIENTI RICOVERATI IN RSA DURANTE EMERGENZA COVID

M. Cusmai, B. Veneziani, L. Di Bisceglie (Bisceglie)

EP.143 LA RIABILITAZIONE COGNITIVA E FISIOTERAPICA PROMUOVE I PROCESSI DI PLASTICITÀ NEURONALE? VERSO UN SISTEMA COGNITIVO-MOTORIO E ALZHEIMER DISEASE (AD)

N. Palumbo, L. Liardo (Bolzano)

SARCOPENIA E INVECCHIAMENTO

EP.144 RISCHIO DI SARCOPENIA E CAPACITÀ FISICA IN ORTOGERIATRIA

F. D'Amico, C. Ferro, R. D'Amico (Patti, Sant'Angelo Brolo)

The background features a stylized illustration of a galaxy with spiral arms and stars on the left, and a group of people in a meeting on the right. The people are drawn in a simple, line-art style. One person in the foreground is wearing glasses. The entire scene is set against a dark blue background with a yellow border at the top and bottom.

ELENCO RELATORI E MODERATORI

ELENCO RELATORI E MODERATORI

ABBATECOLA ANGELA MARIE

Comitato Scientifico 65° Congresso Nazionale SIGG
Medico Geriatra, Coordinatore Centri Diurni Alzheimer, ASL di Frosinone

ABETE PASQUALE

Professore Ordinario di Geriatria, Dipartimento di Scienze Mediche Traslazionali, Università "Federico II", Napoli

AMATO FELICE

Professore Associato di Scienze Tecniche di Medicina di Laboratorio, Dipartimento di Medicina Molecolare e Biotecnologie Mediche, Università "Federico II", Napoli

ANTONELLI MASSIMO

Professore Ordinario di Anestesiologia, Dipartimento di Scienze biotecnologiche di base, cliniche intensivologiche e perioperatorie, Università Cattolica del Scaro Cuore, Roma

ANTONELLI INCALZI RAFFAELE

Presidente SIGG
Professore Ordinario di Geriatria, Dipartimento di Medicina e Chirurgia, Università Campus Bio-Medico, Roma

ATELLA VINCENZO

Presidente AIES - Associazione Italiana di Economia Sanitaria
Professore Ordinario di Economia Politica, Dipartimento di Economia e Finanza, Università "Tor Vergata", Roma

AUCELLA FILIPPO

Segretario SIN - Società Italiana di Nefrologia
Direttore S.C. Nefrologia e Dialisi, IRCCS "Casa Sollievo della Sofferenza", S. Giovanni Rotondo (FG)

AVERSA ANTONIO

Professore Ordinario di Endocrinologia, Dipartimento di Medicina Sperimentale e Clinica, Università "Magna Graecia", Catanzaro

BALDASSERONI SAMUELE

Dirigente Medico, S.O.D. Geriatria-UTIG, Azienda Ospedaliero Universitaria Careggi, Firenze

BARBIERI MICHELANGELA

Professore Associato di Geriatria, Dipartimento di Scienze Mediche e Chirurgiche Avanzate, Università della Campania "Luigi Vanvitelli", Napoli

BASILE GIORGIO

Comitato Scientifico 65° Congresso Nazionale SIGG
Ricercatore Universitario, Dipartimento di Medicina Clinica e Sperimentale, Università di Messina

BEHR ASTRID URSULA

Direttore U.O.C. Anestesia e Rianimazione, Azienda ULSS 6 Euganea, Presidio Ospedaliero Camposampiero, Padova

BELLELLI GIUSEPPE

Comitato Scientifico 65° Congresso Nazionale SIGG
Professore Associato di Geriatria, Direttore Scuola di Specializzazione in Geriatria, Università Milano-Bicocca, Monza

BENCIVENGA LEONARDO

Scuola di Specializzazione in Geriatria, Dipartimento di Scienze Mediche Traslazionali, Università "Federico II", Napoli

BERNABEI ROBERTO

Professore Ordinario di Geriatria, Direttore Scuola di Specializzazione in Geriatria, Università Cattolica del Sacro Cuore, Roma

BIANCHETTI ANGELO

Direttore Dipartimento di Medicina e Riabilitazione, Istituto Clinico S. Anna-Gruppo San Donato, Brescia

BO MARIO

Comitato Scientifico 65° Congresso Nazionale SIGG
Professore Associato di Geriatria, Dipartimento di Scienze Mediche, Università di Torino

BOCCARDI VIRGINIA

Dirigente Medico, S.C. Geriatria, Ospedale Santa Maria della Misericordia, Perugia

BONSIGNORE MARIA ROSARIA

Professore Associato di Malattie dell'Apparato Respiratorio, Dipartimento di Promozione della Salute, Materno-Infantile, Medicina Interna e Specialistica di Eccellenza "G. D'Alessandro", Università di Palermo

BRIGNOLE MICHELINO

Già Direttore S.C. Cardiologia-UTIC, ASL 4 Liguria, Ospedale di Lavagna (GE)

BRUNELLO ANTONELLA

Dirigente Medico, U.O. Oncologia 1, Istituto Oncologico Veneto IRCCS, Padova

CACCIAFFESTA MAURO

Comitato Scientifico 65° Congresso Nazionale SIGG
Professore Ordinario di Geriatria, Direttore Scuola di Specializzazione in Geriatria, "Sapienza" Università di Roma

CACCIATORE FRANCESCO

Ricercatore Universitario, Dipartimento di Scienze Mediche Traslazionali, Università "Federico II", Napoli

CALSOLARO VALERIA

Dirigente Medico, U.O. Geriatria Universitaria, Azienda Ospedaliero Universitaria Pisana

CALVANI DONATELLA

Direttore U.O.C. Geriatria, Nuovo Ospedale Santo Stefano, Azienda USL Toscana Centro, Prato

CANNAVO ALESSANDRO

Ricercatore Universitario, Dipartimento di Scienze Mediche Traslazionali, Università "Federico II", Napoli

CANONICO VINCENZO

Già Dirigente Medico, Dipartimento di Emergenze Cardiovascolari, Medicina Clinica e dell'Invecchiamento, Policlinico "Federico II", Napoli

ELENCO RELATORI E MODERATORI

CAPASSO GIOVAMBATTISTA

Professore Ordinario di Nefrologia, Dipartimento di Scienze Mediche Traslazionali, Università della Campania "Luigi Vanvitelli", Napoli

CASTALDO ANNA

Comitato Scientifico 65° Congresso Nazionale SIGG
Direttore Didattico, CdL Infermieristica, Fondazione Don Gnocchi, Università di Milano

CATTANI MARCELLO

Coordinatore Gruppo Prevenzione FARMINDUSTRIA

CESARI MATTEO

Comitato Scientifico 65° Congresso Nazionale SIGG
Professore Associato di Geriatria, Direttore Scuola di Specializzazione in Geriatria, Università di Milano

CHERUBINI ANTONIO

Direttore U.O.C. Geriatria e Accettazione Geriatrica di Urgenza, IRCCS INRCA, Ancona

COIN ALESSANDRA

Dirigente Medico, U.O. Geriatria, Dipartimento Strutturale Aziendale di Medicina, Azienda Ospedale Università di Padova

COLLOCA GIUSEPPE

Dirigente Medico, U.O.C. Radioterapia Oncologica, Fondazione Policlinico Universitario Agostino Gemelli IRCCS, Roma

COMEGNA MARIKA

Ricercatore Universitario, Dipartimento di Medicina Molecolare e Biotecnologie Mediche, Università "Federico II", Napoli

CONTE MADDALENA

Dottorando, Dipartimento di Scienze Mediche Traslazionali, Università "Federico II", Napoli

CORBI GRAZIAMARIA

Comitato Scientifico 65° Congresso Nazionale SIGG
Ricercatore Universitario, Dipartimento di Medicina e Scienze della Salute "Vincenzo Tiberio", Università del Molise, Campobasso

CORICA FRANCESCO

Comitato Scientifico 65° Congresso Nazionale SIGG
Professore Ordinario di Geriatria, Direttore Scuola di Specializzazione in Geriatria, Università di Messina

CORSONELLO ANDREA

Comitato Scientifico 65° Congresso Nazionale SIGG
Responsabile Laboratorio di Farmacoepidemiologia Geriatrica, Presidio Ospedaliero di Ricerca, IRCCS INRCA, Cosenza

COTRONEO ANTONINO MARIA

Comitato Scientifico 65° Congresso Nazionale SIGG
Direttore f.f. Dipartimento Salute Anziani, Geriatria Ospedaliera OBDV e Territoriale, ASL Torino 2

DE SANTIS ALBERTO

Presidente ANASTE - Associazione Nazionale Strutture per la Terza Età

DEL SIGNORE SUSANNA

Direttore Bluecompanion Ltd, Londra

DESIDERI GIOVAMBATTISTA

Comitato Scientifico 65° Congresso Nazionale SIGG
Professore Ordinario di Geriatria, Direttore Scuola di Specializzazione in Geriatria, Università dell'Aquila

DI BARI MAURO

Professore Associato di Geriatria, Direttore Scuola di Specializzazione in Geriatria, Università di Firenze

ELEUTERI STEFANO

Assegnista di Ricerca in Psicometria, Dipartimento di Psicologia, "Sapienza" Università di Roma

FABBO ANDREA

Comitato Scientifico 65° Congresso Nazionale SIGG
Direttore U.O.C. Disturbi Cognitivi e Demenze, Dipartimento di Cure Primarie, AUSL di Modena

FEMMINELLA GRAZIA DANIELA

Ricercatore Universitario, Dipartimento di Scienze Mediche Traslazionali, Università "Federico II", Napoli

FERNANDI ELEONORA

C.P.S. Infermiere, U.O. Malattie Infettive, Ospedale "G. da Saliceto", AUSL di Piacenza

FERRARA NICOLA

Past President SIGG
Professore Ordinario di Geriatria, Direttore Scuola di Specializzazione in Geriatria, Università "Federico II", Napoli

FIORILLO SERAFINA

Infermiere, Servizio di Cure Sanitarie Domiciliari, ASP di Vibo Valentia

FUMAGALLI STEFANO

Professore Associato di Geriatria, Dipartimento di Medicina Sperimentale e Clinica, Università di Firenze

GARERI PIETRO

Presidente AGE - Associazione Geriatri Extraospedalieri
Medico Geriatra, U.O.C. Tutela Salute Anziani, ASL 7, Catanzaro

GIUSTI ANDREA

Dirigente Medico, S.C. Reumatologia, Ospedale La Colletta, ASL 3 Genovese

GRECO ANTONIO

Direttore S.C. Geriatria, IRCCS "Casa Sollievo della Sofferenza", S. Giovanni Rotondo (FG)

IACOTUCCI PAOLA

Medico Geriatra, Centro di Cura Regionale Fibrosi Cistica dell'Adulto, A.O.U. "Federico II", Napoli

ELENCO RELATORI E MODERATORI

IOLASCON GIOVANNI

Professore Ordinario di Medicina Fisica e Riabilitativa, Dipartimento Multidisciplinare di Specialità Medico-Chirurgiche e Odontoiatriche, Università della Campania "Luigi Vanvitelli", Napoli

LANDI FRANCESCO

Presidente Eletto SIGG
Professore Associato di Geriatria, Dipartimento di Medicina Interna e Geriatria, Università Cattolica del Sacro Cuore, Roma

LATTANZIO FABRIZIA

Direttore Scientifico IRCCS INRCA, Ancona

LAVIANO ALESSANDRO

Professore Associato di Medicina Interna, Dipartimento di Medicina Traslazionale e di Precisione, "Sapienza" Università di Roma

LELLI DIANA

Medico Geriatra, U.O.C. Gerontologia, Policlinico Universitario Campus Bio-Medico, Roma

LEOSCO DARIO

Coordinatore Comitato Scientifico 65° Congresso Nazionale SIGG
Professore Associato di Geriatria, Dipartimento di Scienze Mediche Traslazionali, Università "Federico II", Napoli

LIPPOLIS PIERO VINCENZO

Direttore S.O.D. Chirurgia Generale e Peritoneale, Ospedale di Cisanello, Azienda Ospedaliero Universitaria Pisana

LONGOBUCCO YARI

Dottorando, Dipartimento di Medicina e Chirurgia, Università di Parma

LUSIGNANI MAURA

Professore Associato di Scienze Infermieristiche, Dipartimento di Scienze Biomediche per la Salute, Università di Milano

MAGGI STEFANIA

Comitato Scientifico 65° Congresso Nazionale SIGG
Dirigente Gruppo di Ricerca su Epidemiologia dell'Invecchiamento e Biostatistica, CNR-Istituto di Neuroscienze, Padova

MAGGIO MARCELLO GIUSEPPE

Professore Ordinario di Geriatria, Direttore Scuola di Specializzazione in Geriatria, Università di Parma

MALARA ALBA

Coordinatore Sezioni Regionali SIGG Area Sud
Responsabile Scientifico Fondazione ANASTE-HUMANITAS, European Confederation of Care-Home Organisations (E.C.H.O.), Associazione Nazionale Strutture Territoriali (ANASTE) Calabria, Lamezia Terme (CZ)

MANCUSO MICHELANGELO

Professore Associato di Neurologia, Dipartimento di Medicina Clinica e Sperimentale, Università di Pisa

MANNUCCI EDOARDO

Professore Associato di Endocrinologia, Dipartimento di Scienze Biomediche Sperimentali e Cliniche "Mario Serio", Università di Firenze

MANTOVANI ALBERTO

Professore Emerito, Vice Rettore per la ricerca, Humanitas University, Milano

MARCUCCI ROSSELLA

Professore di Medicina Interna, Università di Firenze

MARENGONI ALESSANDRA

Comitato Scientifico 65° Congresso Nazionale SIGG
Presidente Regionale SIGG Lombardia
Professore Associato di Geriatria, Dipartimento di Scienze Cliniche e Sperimentali, Università di Brescia

MARFELLA RAFFAELE

Comitato Scientifico 65° Congresso Nazionale SIGG
Professore Ordinario di Geriatria, Dipartimento di Scienze Mediche Chirurgiche Neurologiche Metaboliche e dell'Invecchiamento, Università della Campania "Luigi Vanvitelli", Napoli

MARI DANIELA

Professore a contratto di Geriatria, Dipartimento di Medicina Interna, Università di Milano

MARSILIO ALBERTO

Medico di Medicina Generale e Geriatra, ULSS 3 Serenissima, Venezia

MARZETTI EMANUELE

Dirigente Medico, U.O.C. Ortopedia e Traumatologia, Area Invecchiamento Ortopedia e Riabilitazione, Fondazione Policlinico Universitario "A. Gemelli", Roma

MASOTTI GIULIO

Presidente Onorario SIGG
Già Professore Ordinario di Geriatria, Università di Firenze

MATARESE MARIA

Professore Associato di Scienze Infermieristiche, Dipartimento di Medicina e Chirurgia, Università Campus Bio-Medico, Roma

MAZZOLA PAOLO

Professore Associato di Medicina Interna, Dipartimento di Medicina e Chirurgia, Università Milano-Bicocca, Monza

MODERATO LUCA

Dirigente Medico, U.O. Cardiologia, Ospedale G. da Saliceto, AUSL di Piacenza

MONZANI FABIO

Comitato Scientifico 65° Congresso Nazionale SIGG
Presidente Regionale SIGG Toscana
Professore Associato di Geriatria, Direttore Scuola di Specializzazione in Geriatria, Università di Pisa

ELENCO RELATORI E MODERATORI

MOSSELLO ENRICO

Ricercatore Universitario, Dipartimento di Medicina Sperimentale e Clinica, Università di Firenze

NAPOLITANO GIUSEPPE

C.P.S. Infermiere, U.O.S.D. Terapia Intensiva CardioChirurgica, A.O. dei Colli, Ospedale Monaldi, Napoli

NENCIONI ALESSIO

Comitato Scientifico 65° Congresso Nazionale SIGG
Professore Ordinario di Geriatria, Direttore Scuola di Specializzazione in Geriatria, Università di Genova

OBBIÀ PAOLA

Presidente AIFeC - Associazione Infermieri di Famiglia e di Comunità
Infermiere, S.S.D. Consultorio Familiare ASL CN1, Cuneo

ONDER GRAZIANO

Comitato Scientifico 65° Congresso Nazionale SIGG
Direttore Dipartimento di Malattie Cardiovascolari, Endocrino-metaboliche e Invecchiamento, Istituto Superiore di Sanità, Roma

PAOLILLO CIRO

Direttore U.O.C. Pronto Soccorso, ASST Spedali Civili di Brescia

PAOLISSO GIUSEPPE

Magnifico Rettore, Università della Campania "Luigi Vanvitelli", Napoli

PAPINI MARZIA

Tutor Didattico, CdL Infermieristica, Fondazione Don Gnocchi, Università di Milano

PARISI VALENTINA

Ricercatore Universitario, Dipartimento di Scienze Mediche Traslazionali, Università "Federico II", Napoli

PEDONE CLAUDIO

Comitato Scientifico 65° Congresso Nazionale SIGG
Professore Ordinario di Geriatria, Direttore Scuola di Specializzazione in Geriatria, Università Campus Bio-Medico, Roma

PETRAGLIA LAURA

Dottorando, Dipartimento di Scienze Mediche Traslazionali, Università "Federico II", Napoli

PETRINI MASSIMO

Professore Ordinario di Teologia Pastorale Sanitaria, Istituto Internazionale di Teologia Pastorale Sanitaria "Camillianum", Roma

PIANO MORTARI ANDREA

Ricercatore, Centro di Economia e Studi Internazionali, Università "Tor Vergata, Roma

PURRELLO FRANCESCO

Presidente SID - Società Italiana di Diabetologia
Professore Ordinario di Medicina Interna, Dipartimento di Medicina Clinica e Sperimentale, Università di Catania

QUATTRONE FILIPPO

Allievo Perfezionando, Istituto di Scienze della Vita, Scuola Universitaria Superiore Sant'Anna, Pisa

RENGO FRANCO

Presidente Onorario SIGG
Professore Emerito, Università "Federico II", Napoli

RENGO GIUSEPPE

Professore Associato di Geriatria, Dipartimento di Scienze Mediche Traslazionali, Università "Federico II", Napoli

RICEVUTI GIOVANNI

Coordinatore Sezioni Regionali SIGG Area Nord
Già Professore Ordinario di Geriatria, Dipartimento di Medicina Interna e Terapia Medica, Università di Pavia

RIVASI GIULIA

Dottoranda, Dipartimento di Medicina Sperimentale e Clinica, Università di Firenze

RIVERA CHIARA

Dirigente Medico, U.O.C. Gerontologia, Policlinico Universitario Campus Bio-Medico, Roma

RIZZO MARIA ROSARIA

Professore Associato di Geriatria, Direttore Scuole di Specializzazione in Geriatria, Università della Campania "Luigi Vanvitelli", Napoli

ROMAGNONI FRANCO

Direttore Attività Socio-Sanitarie, Responsabile Progetto Demenze, AUSL di Ferrara

ROZZINI RENZO

Comitato Scientifico 65° Congresso Nazionale SIGG
Direttore Dipartimento di Geriatria, Fondazione Poliambulanza, Brescia

SABBATINELLI JACOPO

Scuola di Specializzazione in Patologia Clinica, Dipartimento di Scienze Cliniche e Molecolari, Università Politecnica delle Marche, Ancona

SALVI FABIO

Dirigente Medico, U.O.C. Geriatria e Accettazione Geriatrica d'Urgenza, IRCCS INRCA, Ancona

SARDU CELESTINO

Ricercatore Universitario, Dipartimento di Scienze Mediche e Chirurgiche Avanzate, Università della Campania "Luigi Vanvitelli", Napoli

SCARLATA SIMONE

Professore Associato di Medicina Interna, Dipartimento di Medicina e Chirurgia, Università Campus Bio-Medico, Roma

ELENCO RELATORI E MODERATORI

SCIACQUA ANGELA

Professore Associato di Medicina Interna, Direttore Scuola di Specializzazione in Geriatria, Università "Magna Grecia", Catanzaro

SCUTERI ANGELO

Professore Associato di Medicina Interna, Direttore Scuola di Specializzazione in Geriatria, Università di Sassari

SERGI GIUSEPPE

Presidente Regionale SIGG Veneto-Trentino Alto Adige
Professore Associato di Medicina Interna, Direttore Scuola di Specializzazione in Geriatria, Università di Padova

SERVIDDIO GAETANO

Comitato Scientifico 65° Congresso Nazionale SIGG
Professore Ordinario di Geriatria, Direttore Scuola di Specializzazione in Geriatria, Università di Foggia

SESTI GIORGIO

Professore Ordinario di Medicina Interna, Dipartimento di Medicina Clinica e Molecolare, "Sapienza" Università di Roma

SICILIANO GABRIELE

Professore Ordinario di Neurologia, Dipartimento di Medicina Clinica e Sperimentale, Università di Pisa

TOGNINI SARA

Dirigente Medico, U.O. Geriatria Universitaria, Azienda Ospedaliero Universitaria Pisana

TONARELLI FRANCESCO

Scuola di Specializzazione in Geriatria, Università di Firenze

TRABUCCHI MARCO

Presidente AIP - Associazione Italiana Psicogeriatrica
Direttore Scientifico, Gruppo di Ricerca Geriatrica, Brescia

TREVISAN CATERINA

Dottorando, Dipartimento di Medicina, Università di Padova

UGOLINI GIAMPAOLO

Direttore U.O.C. Chirurgia Generale, AUSL Romagna, Ospedale degli Infermi, Faenza

UNGAR ANDREA

Presidente GIMSI - Gruppo Italiano Multidisciplinare per lo Studio della Sincope
Comitato Scientifico 65° Congresso Nazionale SIGG
Professore Associato di Geriatria, Dipartimento di Medicina Sperimentale e Clinica, Università di Firenze

VENEMIALE GIANLUIGI

Professore Ordinario di Geriatria, Dipartimento di Scienze Mediche e Chirurgiche, Università di Foggia

VOLPATO STEFANO

Comitato Scientifico 65° Congresso Nazionale SIGG
Presidente Regionale SIGG Emilia-Romagna
Professore Ordinario di Geriatria, Direttore Scuola di Specializzazione in Geriatria, Università di Ferrara

ZANETTI ERMELLINA

Infermiere, Gruppo di Ricerca Geriatrica, Brescia

ZOLI MARCO

Professore Ordinario di Geriatria, Dipartimento di Scienze Mediche e Chirurgiche, Università di Bologna

ZURLO AMEDEO

Direttore U.O. Geriatria e Ortogeriatrica, Dipartimento di Medicina, Arcispedale Sant'Anna, Ferrara

Con la sponsorizzazione non condizionante di:

GOLD



Bristol Myers Squibb™



SPONSOR



ANGELINI

GUIDOTTI



SANOFI PASTEUR

SILVER



NUTRICIA

BRONZE



SEGRETERIA SCIENTIFICA



SOCIETÀ ITALIANA
DI GERONTOLOGIA
E GERIATRIA

Società Italiana di Gerontologia e Geriatria
Via G. C. Vanini, 5 – 50129 Firenze
Tel +39 055 7096122 – sigg@sigg.it
www.sigg.it

SEGRETERIA ORGANIZZATIVA



AIM Group International - Sede di Roma
via Flaminia, 1068 – 00189 Roma
Tel. 06 33053-1 – Fax 06 3333650
sigg2020@aimgroup.eu
<https://sigg2020.webaimgroup.eu/>