

VGR:s ekonomi

Västra Götaland i siffror 2017

49 kommuner

Folkmängd: ca 1,7 miljoner

Omsättning: 63 mdkr

Investeringar: 3,8 mdkr

Anställda: ~55.000



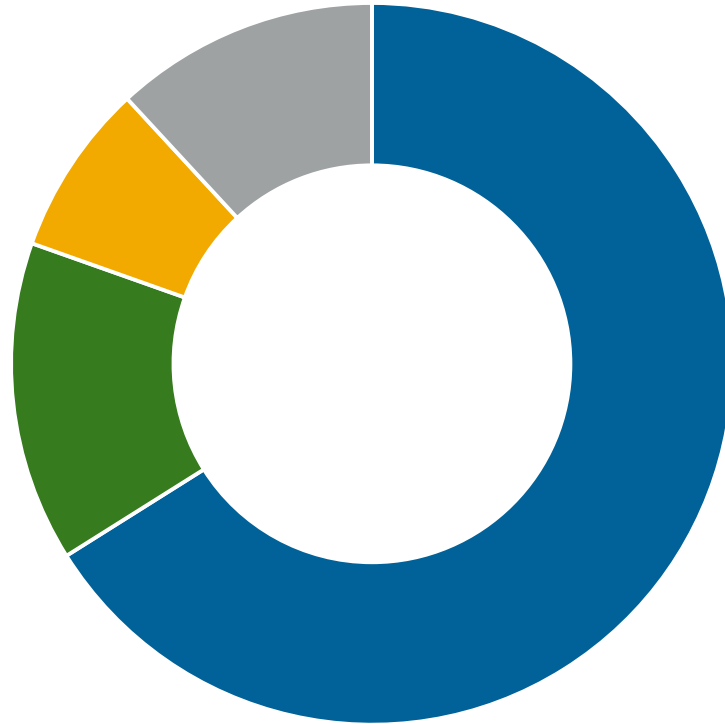
Finansiering

- Hur stor är Landstingsskatten per 100 kr?
 - *11,48 kr*
- Vad finns det för andra finansieringsformer?
 - *Skatteutjämning, statsbidrag*
 - *Biljettintäkter, patientavgifter*
 - *Övriga intäkter t.ex såld vård*



Intäkter 2017 - totalt 62 803 miljoner kr

- Skatteintäkter 66%
- Utjämning och statsbidrag 14%
- Patient- och biljettintäkter 8%
- Övriga intäkter 12%



Kostnader 2017 - totalt 63 026 miljoner kr

- Personalkostnader 50%
- Läkemedel 8%
- Trafikkostnader 11%
- Övriga kostnader 31%

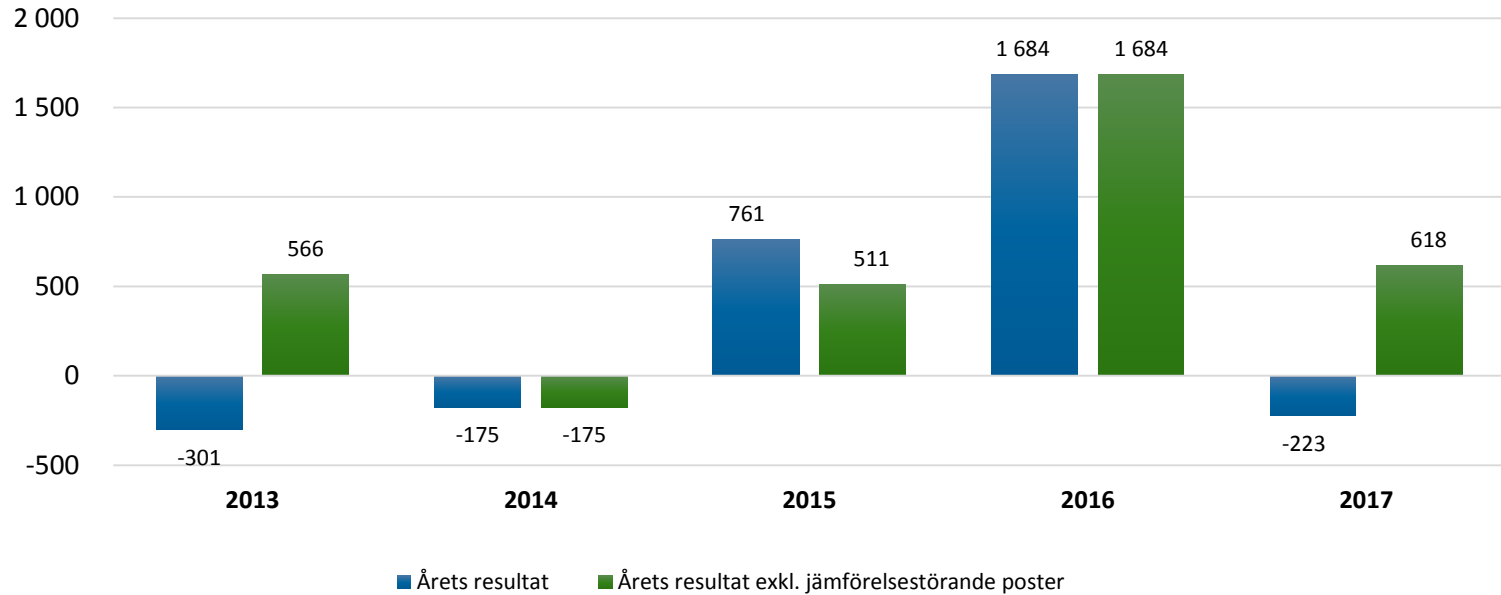


Vad driver kostnader?

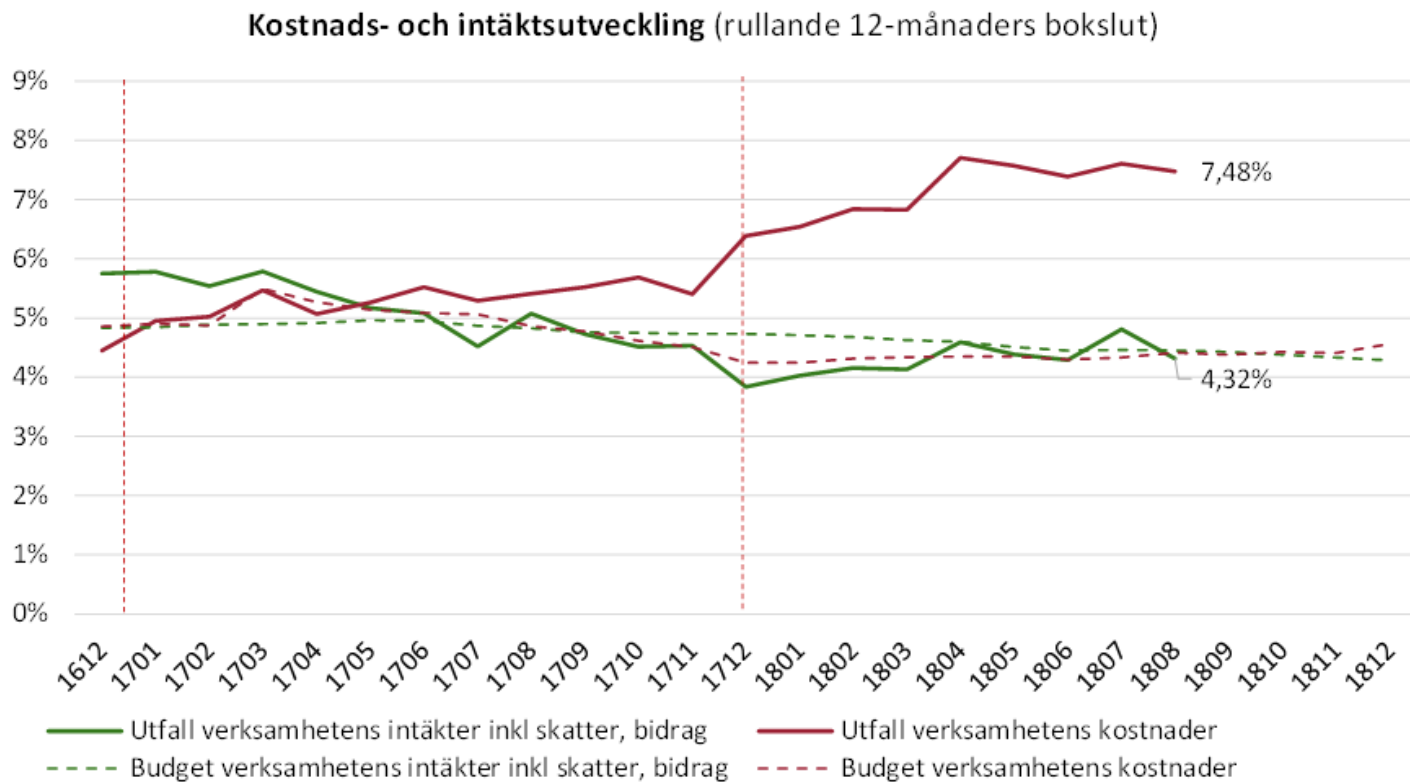
- Fler invånare och förskjutning uppåt i åldrar, trots förbättrat hälsoläge.
- Investeringsbehov – 60-talets byggnader, nybyggnationer
- Utbyggnad kollektivtrafik
- Nya metoder och verksamheter inom hälso- och sjukvård, reformer, riktlinjer, ökade förväntningar från invånare, ...

Resultatutveckling

Mnkr

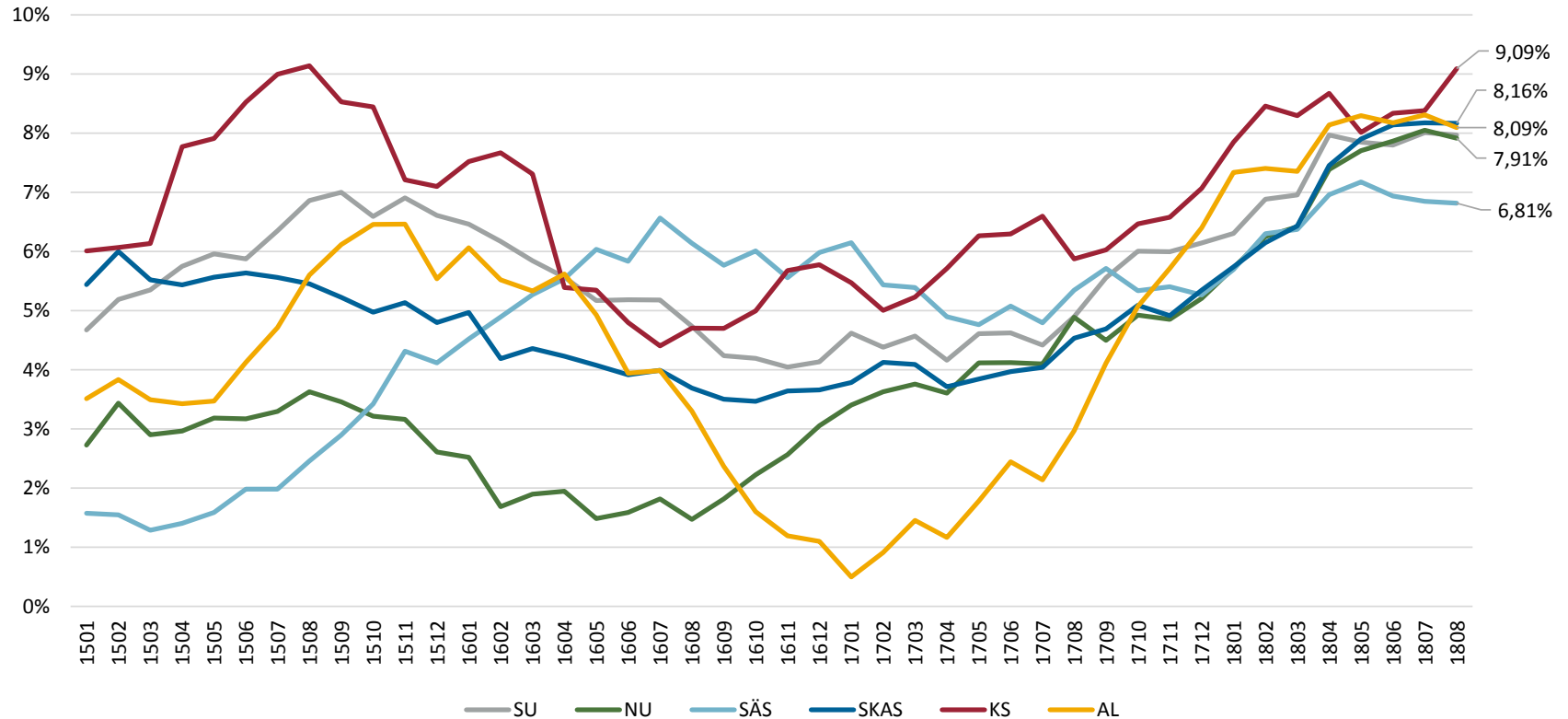


Kostnads- och intäktsutveckling VGR (R12)



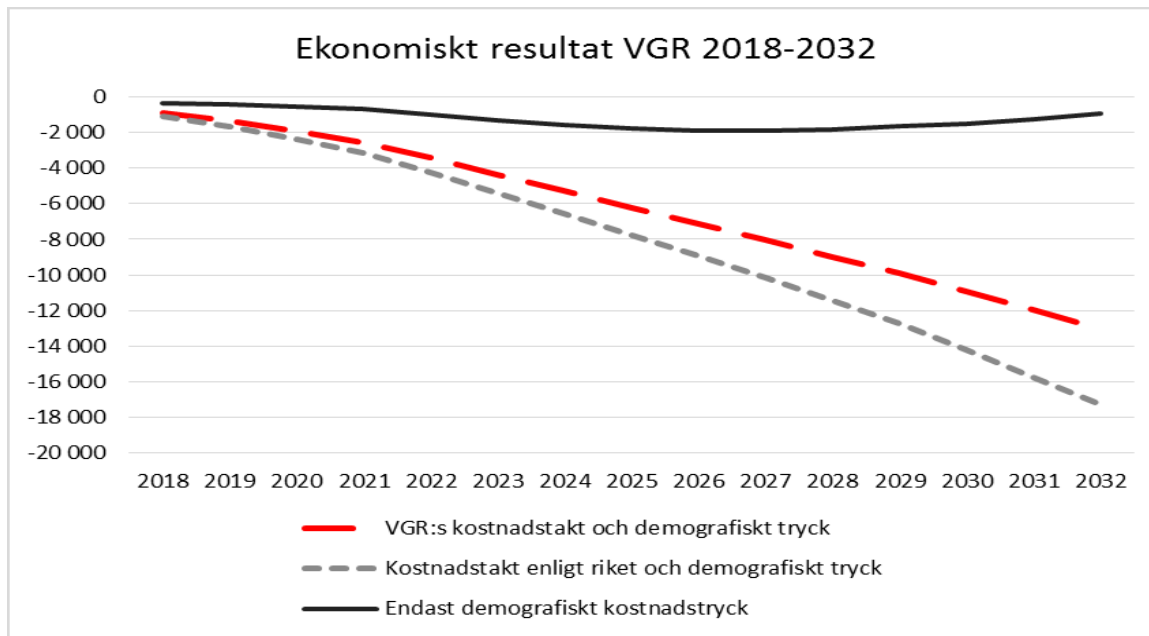
Kostnadsutveckling akutsjukhusen (R12)

Kostnadutveckling (rullande 12-månaders bokslut)



Vartåt pekar det?

- Basscenario



- VGR:s takt vald som huvudalternativ
- Gapet mellan linje och nollresultat antyder behovet av effektivisering, intäktsförstärkning och prioritering. Motsvarar skattesats c:a +2 kr. (Skattesats i VGR 2000-2015: +1:50 kr).

- vad är det som styr våra intäkter och påverkar våra kostnader

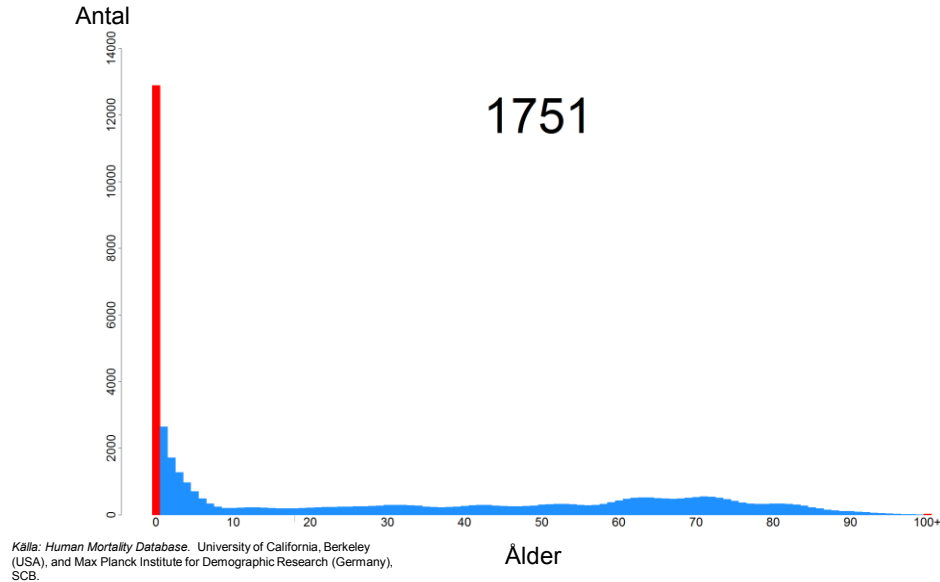


Ekonomisk utblick

- SKL ekonomirapport december

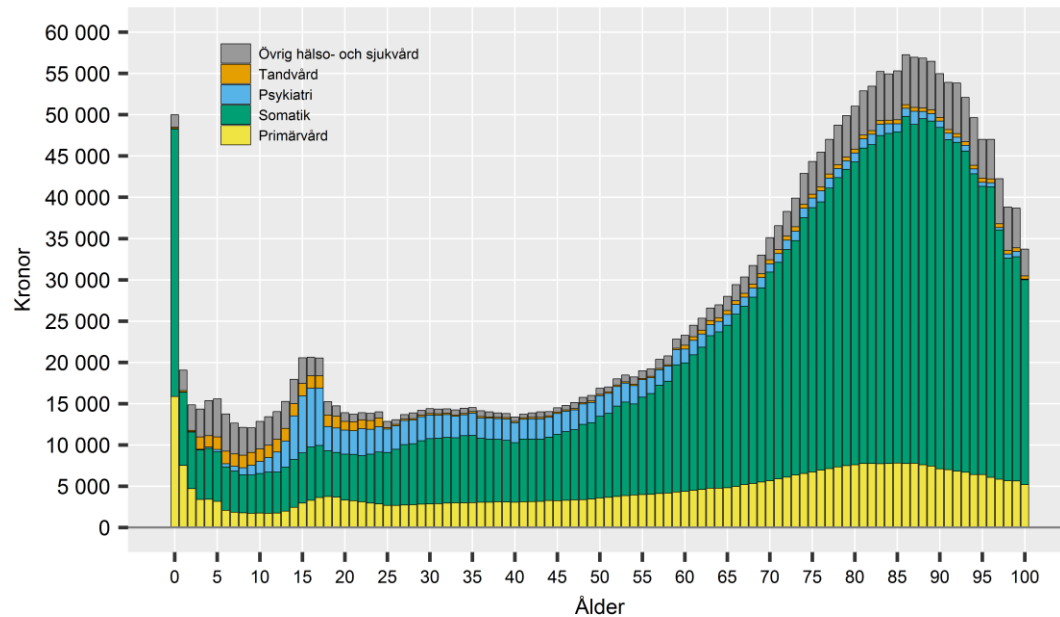
<u>%</u>	<u>2016</u>	<u>2017</u>	<u>2018</u>	<u>2019</u>	<u>2020</u>	<u>2021</u>
BNP	3,2	2,6	2,6	1,4	1,7	1,8
Sysselsättning, timmar	2,0	1,6	1,2	-0,4	-0,1	0,4
Relativ arbetslöshet, nivå	6,9	6,7	6,2	6,4	6,5	6,5
<u>Realt skatteunderlag</u>	<u>2,6</u>	<u>1,5</u>	<u>1,1</u>	<u>0,4</u>	<u>0,2</u>	<u>0,9</u>

Antal döda i olika åldrar, Sverige 1751-2110



Hälso- och sjukvård 2014

Kostnad per invånare och ålder



Källa: Västra Götalands Regionen och Sveriges Kommuner och Landsting.

De viktigaste aspekterna och riskerna ur ett ekonomiperspektiv kommande planperiod:

- Lägre ekonomisk tillväxttakt leder till utplanande intäkter från skatter och utjämningsystem.
- Den nuvarande höga kostnadsökningstakten behöver dämpas.
- Det finns en viss osäkerhet kring statens riktade statsbidrag till landstingen.



Grunden för hur vi fördelar medel

- hur tar vi fram och fördelar medel?

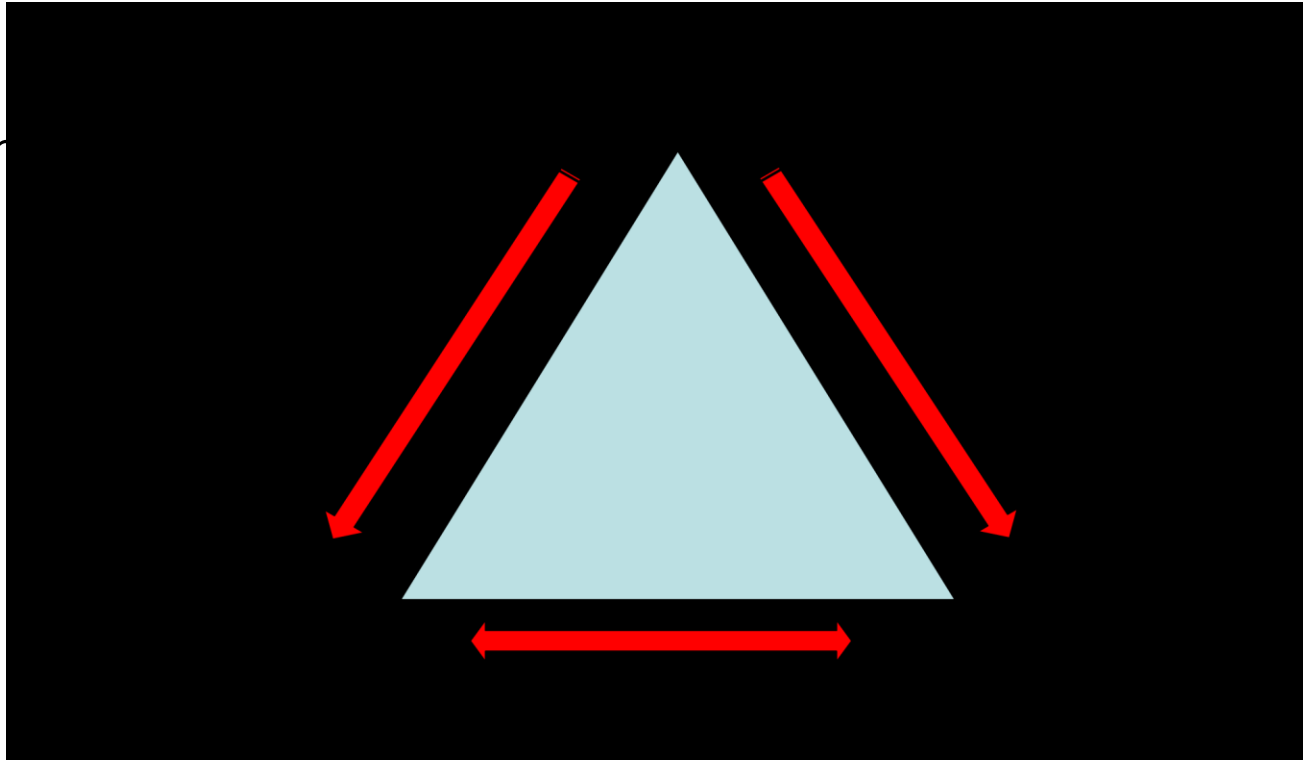


Fyra övergripande styrdokument

- Framtidens hälso- och sjukvård
- VG 2020 – strategi för tillväxt och utveckling
- Regionalt trafikförsörjningsprogram
- Kulturstrategi för Västra Götaland

Politik ska omsättas till resursfördelning

System



Beställare/Systemägare

Regionstyrelsen

Kommittén för
folkhälsofrågor

Patientnämnder (5)

Kommittén för
männsliga rättigheter

Regionutvecklingsnämnd

Miljönämnd

Kollektivtrafiknämnd

Kulturnämnd

Hälso- och sjukvårdsstyrelse

Hälso- och sjukvårdsnämnder (5)

Utförarstyrelser/-nämnder

Service

- Nämnd för Hälsan och Stressmedicin
- Fastighets-nämnd
- Servicenämnd

- **Kultur & utbildning**
- Göteborgs botaniska trädgård
- Kultur i Väst
- Västarvet
- Naturbruks-gymnasierna
- Folkhögskolorna
-

Bolag (majoritetsägda)

- Film i Väst
- GöteborgsOperan
- Göteborgs Symfoniker
- Regionteater Väst
- Sahlgrenska I.C.
- Turistrådet Västsverige
- Västtrafik

Hälso- och sjukvård

- Alingsås lasarett
- Angereds Närsjukhus
- Kungälv's sjukhus och Frölunda specialistsjukhus
- NU-sjukvården
- Sahlgrenska Universitetssjukhuset
- Skaraborgs sjukhus

- Södra Älvsborgs Sjukhus
- Rehabilitering & Hälsa
- Tandvård
- Primärvård
- Beställd primärvård

RF fördelar mellan verksamhetsområden

Regionfullmäktige

Fördelning efter
behov/politisk
inriktning



Regionbidrag	Genomsnittlig årlig	
	förändring 2014-2018, %	Budget 2018 (mnkr)
Hälsa- och sjukvård	4,3	41 297
Kultur	3,2	1 154
Regional utveckling	5	796
Kollektivtrafik	5,8	4 600
Regionbidrag totalt	4,9	52 377

Regionstyrelsen

Kommittén för
folkhälsofrågor

Patientnämnder (5)

Kommittén för
människa rättigheter

Regionutvecklingsnämnd

Miljönämnd

Kollektivtrafiknämnd

Kulturnämnd

Hälsa- och sjukvårdsstyrelse

Hälsa- och sjukvårdsnämnder (5)

Resursfördelning till HSN

Regionfullmäktige

Nämnd	Befolkning	+	Omfördelning Socioekonomi	+	Tilldelning Geografi	=	Summering	Budget
Göteborg	9.121		80		-		9.201	9.044
Norr	4.659		78		154		4.891	5.015
Söder	3.746		11		86		3.843	3.866
Väster	6.028		-202		34		5.860	5.796
Öster	4.579		33		154		4.766	4.840
Totalt	28.133		0		428		28.561	28.561

97% 1,5% 1,5%

HSN G

HSN N

HSN S

HSN V

HSN Ö

Vad styr beställningen?

Regionutvecklingsnämnd

Miljönämnd

Kollektivtrafikknämnd

Kulturnämnd



- **Kultur & utbildning**
- Göteborgs botaniska trädgård
- Kultur i Väst
- Västarvet
- Naturbruks-gymnasierna
- Folkhögskolorna
-
- **Bolag (majoritetsägda)**
- Film i Väst
- GöteborgsOperan
- Göteborgs Symfoniker
- Regionteater Väst
- Sahlgrenska I.C.
- Turistrådet Västsverige
- Västtrafik

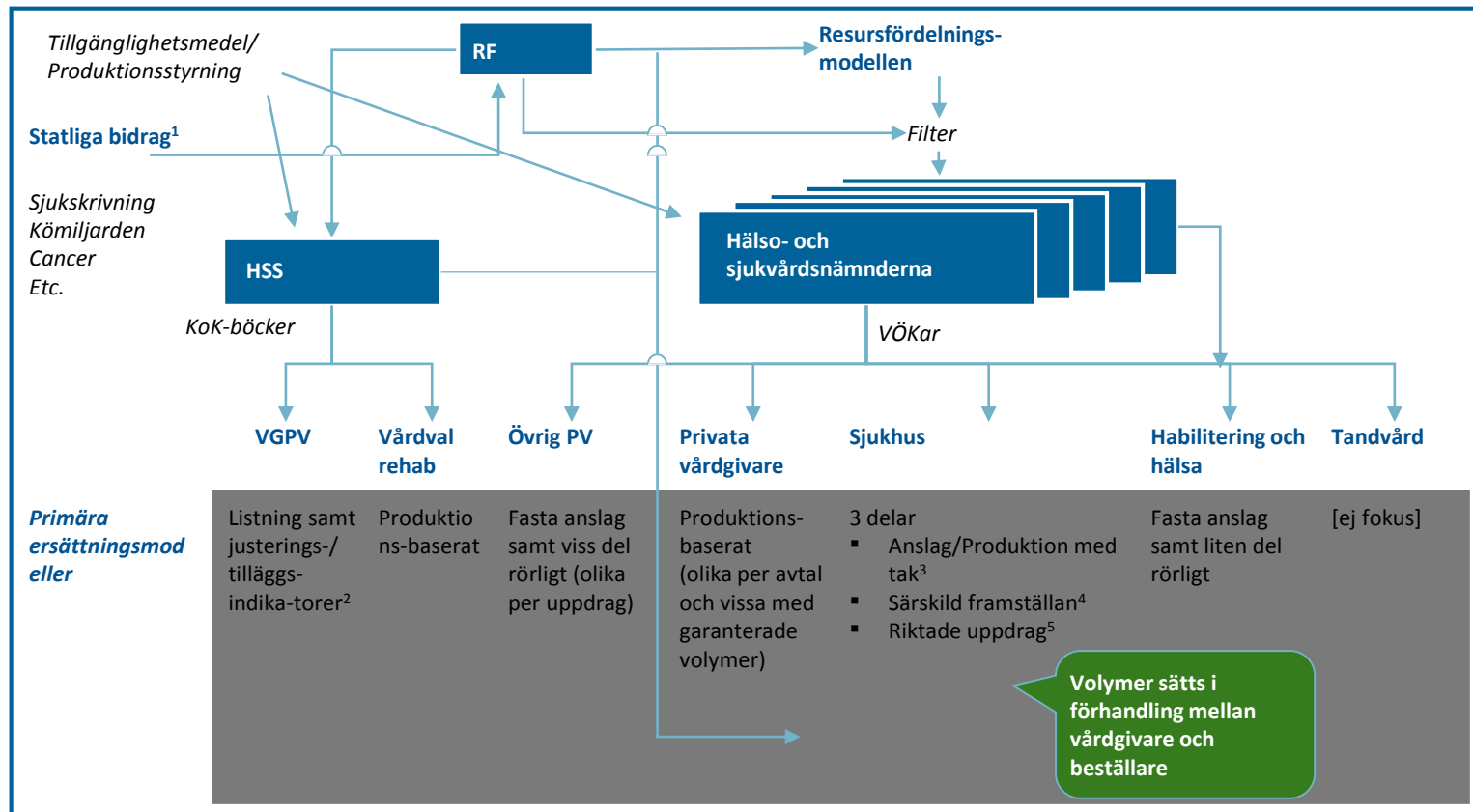
Hälsa- och sjukvårdsnämnder (5)



Hälsa- och sjukvård

- Alingsås lasarett
- Angereds Närsjukhus
- Kungälv's sjukhus och Frölunda specialistsjukhus
- NU-sjukvården
- Sahlgrenska Universitetssjukhuset
- Skaraborgs sjukhus
-
- Södra Älvsborgs Sjukhus
- Rehabilitering & Hälsa
- Tandvård
- Primärvård
- Beställd primärvård

Försök att beskriva



Omställningen av hälso- och sjukvård

- vad innebär den i ekonomiska termer?



VÄSTRA
GÖTALANDSREGIONEN

Genomföra vårdens omställning

- Bygga ut den nära vården
- Koncentrera viss sjukvård
- Öka användandet av digitala vårdtjänster
- Satsa på kvalitetsdriven verksamhetsutveckling
- Fortsatt fokus på högprioriterade områden



Genomföra vårdens omställning

- Bygga ut den nära vården
- Koncentrera viss sjukvård
- Öka användandet av digitala vårdtjänster
- Satsa på kvalitetsdriven verksamhetsutveckling
- Fortsatt fokus på högprioriterade områden



Stödjer våra modeller omställningen?

- Under vilka förutsättningar togs nuvarande modeller fram?
- Nära vård
 - Vart låg ansvaret för t ex primärvård när vi tog fram nuvarande modell?
- Koncentration
 - Var fokus en specialisering när vi kom överens om resursfördelningsmodellen?
- Digitalisering
 - Fanns det ens ett digitalt besök när....?

Vid förändring våga ompröva modeller och framförallt. Ta bort!



VÄSTRA
GÖTALANDSREGIONEN

Bemanningsföretag – kostnaden för läkare och övrig personal

Inhyrd personal

	Utfall november	prognos (aug)
Personal inkl inhyrd pers	30 252 mnkr	32 994 mnkr
varav inhyrd personal	601 mnkr	641 mnkr



Om Västra Götalandsregionen

Beställ eller ladda ner material

Besök och officiella möten

Diarium

Ledningssystem

Organisation och verksamhet

Kontakt koncernstabsledningen

Det här gör VGR

Behandling av personuppgifter inom VGR

Alla verksamheter

Koncernkontoret

Revision

Ekonomi

Budget

Ekonomi

Budgeten är Västra Götalandsregionens (VGR) viktigaste dokument som bestämmer hur pengarna ska användas och vad VGR:s förvaltningar och bolag ska arbeta med. Det är politikernas uppgift att besluta om verksamheternas inriktning, ekonomi, mål och prioriteringar. Och det är medarbetarnas uppgift att driva och utveckla verksamheterna utifrån de politiska besluten. Under året lämnar nämnderna och styrelserna i VGR delårsrapporter (mars och augusti) och en årsredovisning där vi redovisar hur det gick för våra verksamheter.

Läs mer

[Budget](#)

[Delårsrapporter](#)

[Årsredovisning](#)

[Finans](#)

[Månadsrapport](#)

[Snabbfakta](#)

Koncernkontoret

Ekonomidirektör Joakim Björck

Regionens Hus, 405 44 Göteborg

Telefon 010-441 00 00 (växel)

Epost koncernkontoret.ekonomi@vgregion.se