

INVESTICE DO ROZVOJE VZDĚLÁVÁNÍ

<i>Předmět:</i>	<i>Ročník:</i>	<i>Vytvořil:</i>	<i>Datum:</i>
<b>Informační a komunikační technologie</b>	<b>1. a 2. (podle oboru zaměření)</b>	<b>Ing. Andrea Modrovská</b>	<b>Květen 2013</b>
<i>Název zpracovaného celku:</i>			
<b>Textový procesor Word – praktická cvičení</b>			

## Word – praktická cvičení

Tento materiál obsahuje příklady k procvičení základních funkcí využívaných ve Wordu.

Obsah jednotlivých cvičení:

Word – praktická cvičení .....	1
Cvičení 1 – Formátování textu, odstavců, definování stylů.....	2
Cvičení 2 – Tabulátory, tabulky, vkládání automatických tvarů.....	3
Cvičení 3 – Tabulky, převod textu na tabulky, formátování tabulky.....	4
Cvičení 4 – Odrážky, editor rovnic, formátování textu, hypertextový odkaz.....	5
Cvičení 5 – Editor rovnic.....	6
Cvičení 6 – Tabulky .....	7
Cvičení 7 – Tabulátory, styly, tabulky, editor rovnic .....	8
Cvičení 8 - Vkládání objektů .....	9
Cvičení 9 - Rozložení stránky, tabulky, SmartArt.....	10
Cvičení 10 - Ohraničení, sloupce, tabulky, iniciála, tvary .....	11
Cvičení 11- Textové pole, obtékání textu, vkládání obrázku, tvary, formátování.....	12
Cvičení 12 - WordArt, tabulátory, rovnice, styly, odrážky.....	13
Cvičení 13 – Souhrnné cvičení .....	14
Cvičení 14 – Souhrnné cvičení .....	15
Cvičení 15 – Souhrnné cvičení .....	16
Cvičení 16 – Souhrnné cvičení.....	17
Seznam použité literatury: .....	18

## **Cvičení 1 – Formátování textu, odstavců, definování stylů**

### **1. Opište text:**

Další důležitou funkcí Internetu je elektronická pošta (e-mail). Každý uživatel Internetu obdrží od organizace, jejímž prostřednictvím je připojen svoji vlastní adresu, na kterou mu potom může kterýkoliv jiný uživatel Internetu z kteréhokoliv místa na světě posílat elektronickou poštu. Je to rychlé, doručení trvá obvykle několik minut, nejvýše však několik hodin, a levné, výrazně levnější, než obyčejná pošta, telefon nebo fax.

### **2. Formátování odstavců:**

a) Použijte následující formátování: barva písma tmavě zelená, tučně, velikost písma 15 b., font Arial, mezery mezi znaky zvětšete o 3 body, použijte kapitálky, mezera před odstavcem 12 b., za odstavcem 6 b., zajistěte, aby byl odstavec vždy spojen s textem odstavce, který následuje, zvolte číslování velkými římskými číslicemi zarovnanými vlevo. Nastavte odrážky pro výchozí text, který budete kopírovat pomocí klávesových zkratk. Symbol odrážky nůžky ✂. Tento symbol naleznete v typu písma Wingdings, zarovnání odrážky vlevo.

b) Použijte následující formátování: velikost písma 11 b., font Times New Roman, použijte iniciálu v textu přes 2 řádky s tím, že text bude vzdálen půl centimetru, mezera před odstavcem 6 bodů, za odstavcem 3 body, výška řádku bude rozšířena o 25%, zarovnání odstavce do bloku.

c) Použijte následující formátování: barva písma červená, tučně, velikost písma 14 b., font Times New Roman, symbol odrážky zvonek 🔔. Tento symbol naleznete v typu písma Wingdings, zarovnání odrážky vlevo. Styl písma reliéf, proložení znaků 200%.

d) Použijte následující formátování: velikost písma 11 b., font Comic Sans MS, barva písma žlutá, zarovnání odstavce na střed, ohraničení okolo odstavce dvojitou plnou černou čarou silnou ¾ bodu, stínování tmavě šedou.

### **2. Text formátujte nadpisy stylů takto:**

a) Nadpis 1 – Font Calibri, velikost 16, tučné, řádkování 1,5, zarovnání do bloku, mezera před odstavcem 1 řádek, mezera za odstavcem před odstavcem 5 b, mezera za odstavcem 10 b, text tohoto odstavce nebude nikdy stát osamoceně na konci stránky.

b) Nadpis 2 – Font Arial, vel. 12, kurzíva, podtržené, barva zelená, řádkování 1, zarovnat na střed, mezera před odstavcem 1 řádek, mezera za odstavcem 0,5 řádku, text tohoto odstavce nebude nikdy stát osamoceně na konci stránky.

c) Nadpis 3 – Font Century Gothic, vel. 10, barva červená, podtržené, zarovnat vlevo, řádkování 1,5, text tohoto odstavce nebude nikdy stát osamoceně na konci stránky.

INVESTICE DO ROZVOJE VZDĚLÁVÁNÍ

**Cvičení 2 – Tabulátory, tabulky, vkládání automatických tvarů**

**1. Použijte tabulátory (nastavte zarovnání na levou stranu, vzdálenost 7 a 9 cm):**

Bezpečnost	k	[-]
Průměr čepu	d	[mm]
Síla vratné pružiny	F <sub>p</sub>	[N]
Síla vyvolaná řidičem	F <sub>r</sub>	[N]
Součinitel tření	f	[-]
Výkon motoru	P	[W]

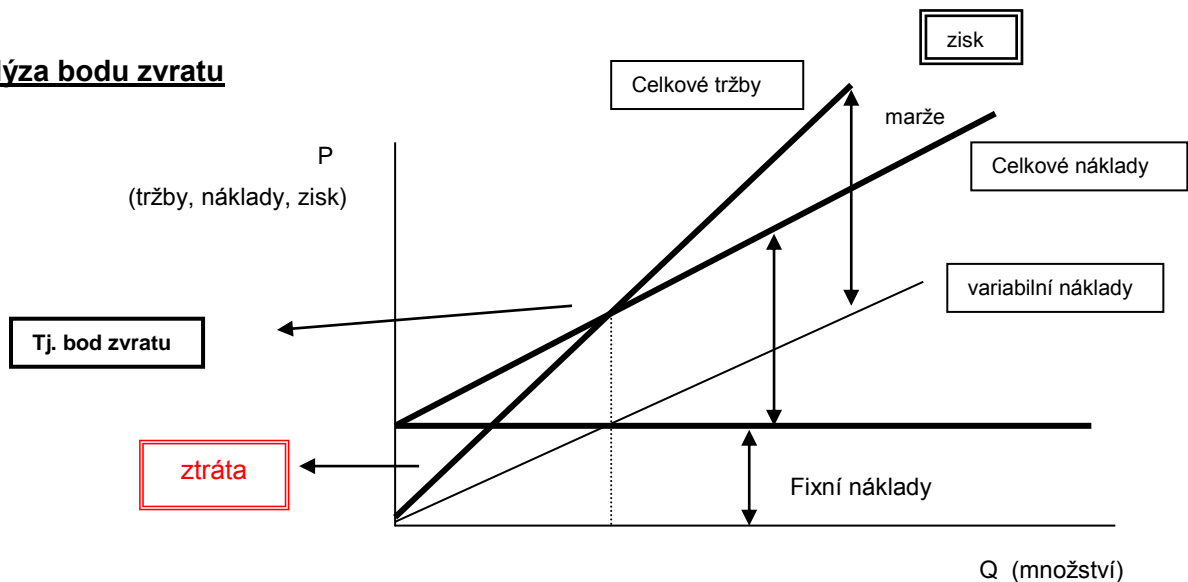
**2. Zkopírujte zadání z předchozího úkolu a z údajů vytvořte tabulku.**

Použijte postup – Tabulka – Převest text na tabulku. Správně nadepište jednotlivé sloupce.

**3. Pomocí tvarů v záložce ilustrace nakreslete následující obrázek.**

Pro snadnější a přesnější vkládání objektů (tvarů) použijte mřížku. Vkládá se přes Zobrazení – Zobrazit či skrýt – Mřížka.

**Analýza bodu zvratu**



## INVESTICE DO ROZVOJE VZDĚLÁVÁNÍ

### **Cvičení 3 – Tabulky, převod textu na tabulky, formátování tabulky**

**1. Pomocí funkce Najít a nahradit doplňte do textu tabulátory. Nastavte zarovnání podle vzoru.**

CTRL	+	H	najít a nahradit
CTRL	+	ALT+F	vložit poznámku pod čarou
CTRL	+	ALT+D	vložit vysvětlivku
CTRL	+	A	vybrat vše
CTRL	+	END	skok na konec dokumentu
CTRL	+	ENTER	skok na konec stránky

**2. Původní text zkopírujte a převedte text na tabulku.**

**3. Původní text zkopírujte, přidejte řádek se záhlavím, nastavte sloučení buněk a pojmenujte – Klávesové zkratky.**

**4. Původní text zkopírujte, vytvořte styl tabulky, ve kterém nastavíte odlišný formát pro záhlaví, sudé a liché řádky.**

**5. Převedte tabulku zpět na text.**

**6. Pomocí funkce tabulka vytvořte rozvrh hodin Vaší třídy.**

*Rozvrh hodin pro sudý i lichý týden, dále každá z tabulek musí obsahovat:*

- dny v týdnu pondělí – neděle, min. 6-8 vyučovacích hodin v každém pracovním dni,
- rozpis zvonění,
- zarovnání - dny v týdnu na levou stranu, ostatní na střed,
- orámování textu,
- formátování textu – font Calibi, velikost písma 12 p.,
- každý předmět bude vystínován jinou barvou (např. M červeně, AJ modře, TV zeleně.....),
- využítá bude funkce sloučení buněk (pro 2hodinový předmět).

Dále pod rozvrhem hodin bude následovat tabulka (2 sloupce), v ní budou uvedeny vyučované předměty a vyučující jednotlivých předmětů, ta bude barevně korespondovat s předměty v rozvrhu hodin.

**Cvičení 4 – Odrážky, editor rovnic, formátování textu, hypertextový odkaz****Soustava dvou rovnic o dvou neznámých**

Dvě rovnice o dvou neznámých lze řešit pomocí různých metod:

- Sčítací metoda
- Dosazovací metoda

$$a_1x + b_1y = c_1 \dots\dots 1)$$

$$a_2x + b_2y = c_2 \dots\dots 2)$$

---

**Řešení pomocí dosazovací metody**

- 1) Z rovnice 1) vyjádříme neznámou x

$$x = \frac{c_1 - b_1y}{a_1}$$

- 2) x dosadíme do druhé rovnice

$$\frac{a_2 \times c_1}{a_1} - \frac{a_2 \times b_2}{a_1} \times y + b_2 \times y = c_2$$

- 3) Vytkneme proměnou y a vyjádříme ji

$$y \times \left( b_2 - \frac{a_2 \times b_1}{a_1} \right) = c_2 - \frac{a_2 \times c_1}{a_1} \Rightarrow y = \frac{c_2 - \frac{a_2 \times c_1}{a_1}}{b_2 - \frac{a_2 \times b_1}{a_1}}$$

- 4) Vztahy pro řešení soustavy dvou rovnic o dvou neznámých

$$x = \frac{c_1 - b_1y}{a_1} \qquad y = \frac{c_2 - \frac{a_2 \times c_1}{a_1}}{b_2 - \frac{a_2 \times b_1}{a_1}}$$

- 5) Omezení řešení

$$a_1 \neq 0, b_2 \neq 0, \left( b_2 - \frac{a_2 \times b_1}{a_1} \right) \neq 0$$

---

**Vytvořte hypertextový odkaz, který bude odkazovat:**

- a) na uvedené matematické téma na internetu
- b) na Váš vytvořený dokument na školním disku

INVESTICE DO ROZVOJE VZDĚLÁVÁNÍ

**Cvičení 5 – Editor rovnic**

Pomocí editoru rovnic запиšte následující rovnice:

$$\frac{5x-4}{2} - \frac{16x+1}{7} = 0$$

$$v = \sqrt[3]{\frac{F}{\rho}} + 2 + \frac{\pi}{\vartheta}$$

$$\frac{x}{3} - 1 = \frac{x}{2} + 2$$

$$v = \sqrt{v_0^2} + 2 \times g \times h$$

$$\sqrt{x^2 + 8ix + 9} = -x + i$$

$$\sqrt{4x-6} = \sqrt{2x-4}$$

$$(z-3)^2 + (\bar{z}+i)^2 = 4$$

$$m \times g \times h = \frac{1}{2} \times m \times v^2$$

$$3 - \frac{3x}{2} > \frac{5}{8} - \frac{4x-3}{6}$$

$$\left(\frac{1}{2x} + \frac{1}{2a}\right) : \left(\frac{a}{x} - \frac{x}{a}\right)$$

$$\frac{2x-1}{2x} - \frac{2x}{2x-1} - \frac{1}{2x-4x^2}$$

$$\left[\frac{53}{6} - \frac{11}{3} \cdot \left(\frac{5}{2} - \frac{7}{3}\right)\right] : \left[\frac{53}{9} - \frac{196}{15} \cdot \left(\frac{11}{4} - \frac{7}{3}\right)\right]$$

$$S = \frac{1}{2} \times a \times t^2$$

$$\log x + \frac{3}{\log x} = 4$$

$$d = \sqrt[3]{\frac{5 \times F_A \times l_A}{\sigma^2}}$$

$$t = \sqrt{\frac{2 \times s}{a}}$$

$$\frac{m \times v^2}{2} + \frac{m \times v_0^2}{2} = m \times g \times h$$

$$F \times l = F_{S2} \times \left(\frac{2}{3} + e^{f-a} \times b\right)$$

$$\sin \alpha + \frac{4}{7} - \left(\cos \frac{1}{2} + \frac{2}{3}\right)$$

INVESTICE DO ROZVOJE VZDĚLÁVÁNÍ

**Cvičení 6 – Tabulky**

**1. Vytvořte tabulky dle předlohy:**

*Index n vyjadřuje stav před změnou, index n+1 stav po změně*

$R^n$	$S^n$	$Q^n$	$Q^{n+1}$	$(Q^n + Q^{n+1})$
0	1	0	1	1
0	0	0	1	1
1	1	1	1	0
1	0	1	1	0

Vstupy		Výstupy
A	B	Y
1	2	0
1	3	0
2	1	2

Dodavatel	Zboží	Termín dodání	částka	měna	Počet kusů	sklad
Klingspor	fibry	10. 1. 2013	31 200,00	Kč	375	1
Foseco	Ferux 745S	13. 2. 2013	68 040,00	EUR	331	3
Stamont	oprava	17. 8. 2013	1 500,00	Kč	331	5
Best	flexi	11. 12. 2013	10 000,00	Kč	375	5
Vesuvius	kameny	30. 11. 2013	40 887,00	EUR	322	5
Simon	pistole	15. 3. 2013	700,00	Kč	375	7
Index CZ	flexi	14.12. 2013	13 000,00	Kč	375	9
Refrako	Komag	5. 1. 2013	343 035,00	EUR	322	9

a) Tabulku zkopírujte, seřadte ji sestupně dle názvu firmy dodavatele. Tabulku vystínujte zeleně, font Arial Black, barva černá.

b) Tabulku zkopírujte, seřadte vzestupně podle počtu prodaných kusů.

**2. Vytvořte v tabulce nabídku aut (min. 8 řádků), tabulka bude obsahovat tyto údaje: značka auta, rok výroby, najeto, barva, cena, popř. jiné údaje.**

Seřadte tabulku a nakopírujte: a) podle značky (abecedně)

b) podle ceny (od nejlevnějšího ....)

## Cvičení 7 – Tabulátory, styly, tabulky, editor rovnic

### CVIČENÍ, SKUPINA A

#### 1. Seznam použitého značení

det .....	determinant
diag .....	diagonální
dim.....	rozměr vektoru
konst.....	konstanta
rank.....	hodnota
u.....	počáteční řízení
u <sup>x</sup> .....	suboptimální řízení

#### 2. Tvorba dokumentů

Nerobusní řízení vyžaduje znalost přesného matematického modelu řízeného nelineárního systému spolu s poruchami, které na něj případně působí. Proto v reálných podmínkách, kdy dochází ke změnám vlastností nelineárního systému a kdy poruchy nejsou plně měřitelné, je vhodné použít robusní algoritmy řízení.

Řízení:

- ◆ nerobusní,
- ◆ robusní,
- ◆ robusní s vysokým zesílením,
- ◆ robusní s využitím Ljapunovovy funkce.

Model průtokoměru:

$$G(s) = \frac{k}{(T_s + 1)^2} \times e^{-T_d s}$$

	<i>T1</i>	<i>T2</i>	<i>KTY82</i>
Zesílení	1,7	1,5	1,69
Časová konstanta $T_1$ (s)	2,15	21,3	17,2
Dopravní zpoždění $T_d$ (s)	3,08	4,06	5,1

Poznámka:

- $T_1$  ..... termistor umístěný na baňce  
 $T_2$  ..... termistor umístěný 5 cm od baňky  
 $KTY82$  ..... termistor typu KTY82 umístěný 7 cm od baňky  
 $T_1$  ..... časová konstanta  
 $T_d$  ..... dopravní zpoždění  
 $k$  ..... zesílení

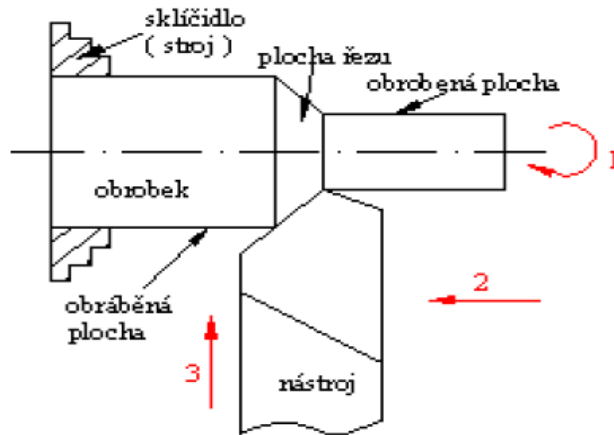


INVESTICE DO ROZVOJE VZDĚLÁVÁNÍ

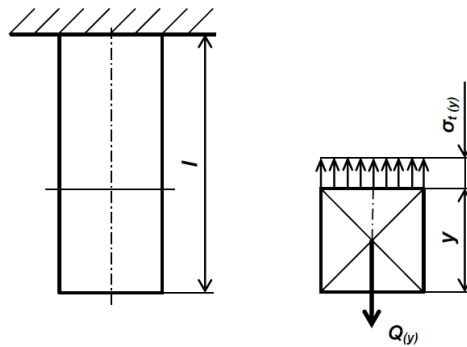
**Cvičení 8 - Vkládání objektů**

Pomocí tvarů (vlození – ilustrace – tvary) a mřížky (zobrazení – mřížka) vytvořte následující schéma:

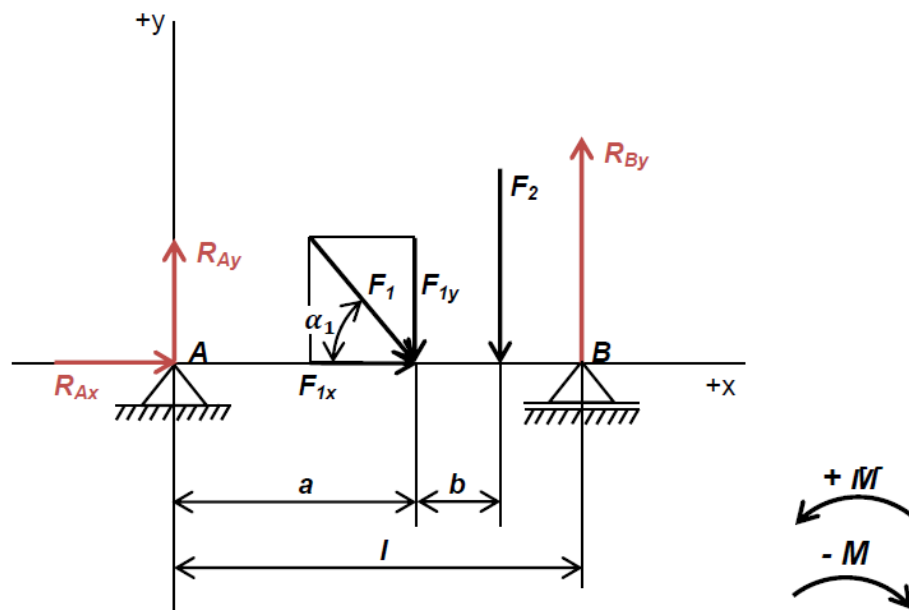
a)



b)



c)



INVESTICE DO ROZVOJE VZDĚLÁVÁNÍ

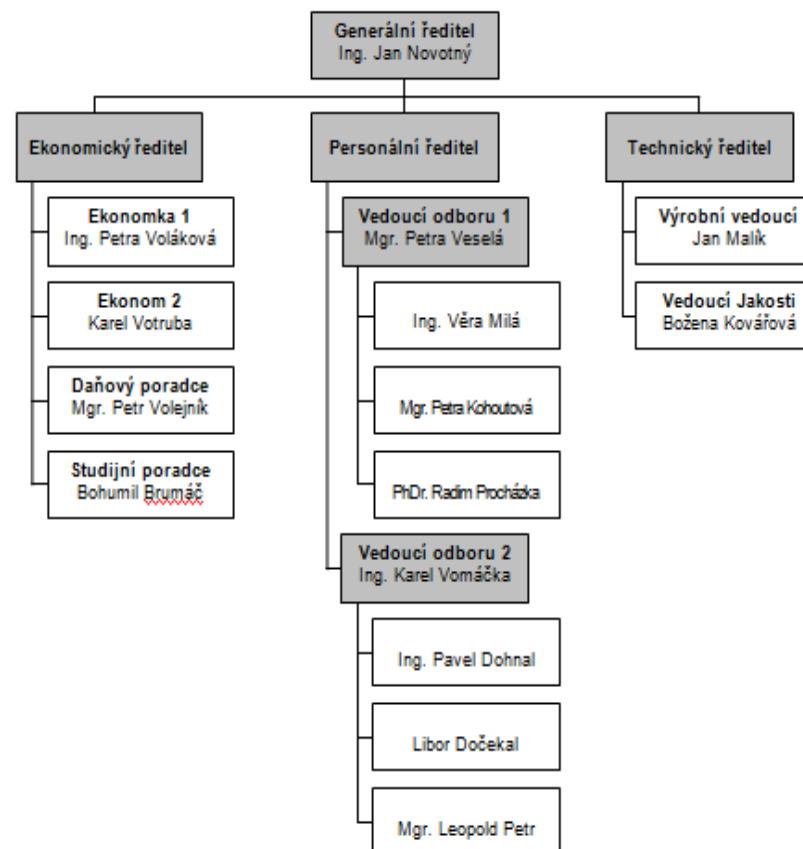
**Cvičení 9 - Rozložení stránky, tabulky, SmartArt**

Stránku naformátujte dle předlohy – 2 sloupce, rozložení stránky na šířku.

a) S využitím tabulek vytvořte studentský průkaz:

Střední průmyslová škola, Ostrava – Vítkovice, příspěvková organizace Zengrova 1, Ostrava - Vítkovice		
Číslo průkazu	VT – 12/2013	Prostor pro fotografii
Jméno		
Příjmení		
Datum narození		
Adresa:		
Ulice		
PSČ a město		
Průkaz platí do:		
Podpis držitele		

b) S pomocí grafických prvků vytvořte organizační strukturu.



INVESTICE DO ROZVOJE VZDĚLÁVÁNÍ

**Cvičení 10 - Ohraničení, sloupce, tabulky, iniciála, tvary**

**POHODOVÉ LÉTO 2013**

**včasný nákup se slevou až 15%**

**S** naší cestovní kanceláří můžete prožít aktivní dovolenou. Je vám k dispozici bohatá nabídka sportů pod vedením zkušených lidí našeho týmu. V hotelu lze

pravidelně cvičit, dále máte možnost hrát tenis na moderním tenisovém kurtu. Veškeré tenisové náčiní pak najdete v recepci hotelu. Každou sobotu pořádáme velmi oblíbené turnaje ve

stolním tenise pro muže, ženy i děti. I v tomto případě nemusíte mít své rakety a míčky. Kromě toho si můžete půjčit horská kola a svůj výlet si naprogramujete sami. **Těšíme se na Vás!!**

**Věnujte pozornost našemu ceníku:**

Hotel Rio**	A	B	A	B
HotelGrand**	A	B	A	B
Hotel RioLux**	A	B	A	B
Hotel Rio2**	A	B	A	B

Ceny jsou uvedeny v Kč za osobu, pokud není uvedeno jinak.

Děti, které cestují zdarma, nečerpají žádné služby, nemají ani nárok na místo v dopravním prostředku.

Žádáte-li desetidenní pobyt – cenu Vám sdělí Váš prodejce na vyžádání.

**CESTUJTE ZA NEJVÝHODNĚJŠÍ SLEVY:**

- ↔ Při zakoupení zájezdu do 31. 12. 2012 sleva 15%
- ↔ Při zakoupení zájezdu do 31. 3. 2013 sleva 7%
- ↔ Věrnostní program sleva 5%
- ↔ Skupinové slevy
- ↔ Odlety z Prahy, Brna, Ostravy
- ↔ Členství v asociaci cestovních kanceláří

16 let tradice

**Všechny zájezdy naší CA jsou pojištěny proti úpadku.**

**CESTOVNÍ POJIŠTĚNÍ:**

Cestovní agentura nabízí komplexní cestovní pojištění včetně léčebných výloh a storno zájezdu.

8 dní = 276 Kč  
11 dní = 342 Kč

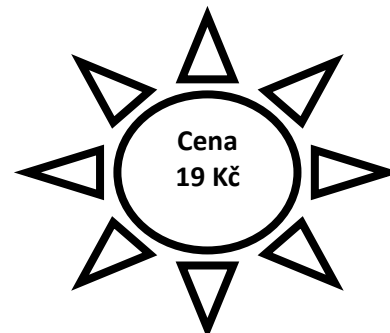
Naším hlavním cílem je, abyste s námi prožili příjemnou dovolenou, na kterou Vám zůstanou hezké vzpomínky.

Cestovní agentura AAA

**Cvičení 11- Textové pole, obtékání textu, vkládání obrázku, tvary, formátování**

Středa 8. července 2013

Vydání VII.

**KARLOVARSKÝ ZPRAVODAJ****Kdo bude pořádat tradiční pouť v našem městě?**

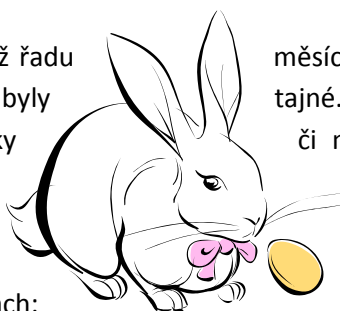
Další ročník tradiční pouti je opět na spadnutí. Na rozdíl od předchozích let, kdy pouť pořádala společnost Bohemia s.r.o., bude muset radnice najít jiného pořadatele. Na uvedenou společnost byl totiž prohlášen konkurz. Pokud by se nenašla jiná firma, která by se ráda ujala pořádání této akce, je možné, že se pouť vůbec neuskuteční. Podle slov jednoho z radních, je podán návrh, aby pouť byla nahrazena podobnou atrakcí. Náš zpravodaj se bude dále snažit zjistit podrobnosti, o kterých budeme informovat v dalších číslech.

**Uvnitř listu:**

Str. 2 – případy krádeží pokračují  
Str. 3 – stalo se v kraji  
Str. 4 – rozhovor s hejmanem  
Str. 5 – aktuálně  
Str. 6 – inzerce  
Str. 7 – křížovka  
Str. 8 – sport  
Str. 9 – zábava a volný čas

**M l a d ý t ý m v ě d c ů j e d e d o s v ě t a !****V Králikovicích vznikl vynález, který možná změní svět**

O tom, že v Králikovicích bádá již řadu  
Dosud však další informace byly  
provádí výzkum z oblasti techniky  
šestnácti mladých vědců  
aby vymyslel, jak pomoci  
vymření. A pozor, přišli na to!  
nových webových stránkách:



měsíců několik mladých vědců, se všeobecně ví.  
tajné. Nikdo nevěděl, zda se v malé stodole  
či medicíny. Ale teď vše vyšlo najevo. Tým  
z celého kraje, se zde pravidelně scházel,  
s ochranou druhu králíků, který je na  
Více Vás budeme informovat na našich  
[www.kralikovice.cz/objev](http://www.kralikovice.cz/objev)

**NOVÝ MUZIKÁL JE TADY**

Už i Králikovice mají ode dneška svůj nový muzikál!  
Jmenuje se *KOCOUR V BOTÁCH* a připravilo ho nezávislé sdružení  
tamního divadla. Podle ředitele této společnosti se představení  
bude lišit tím, že bude využívat více přirozených prvků – celý se  
bude odehrávat v přírodě, konkrétně u splávku.

Přijďte nás podpořit!

Tímto  
zveme  
všechny  
příznivce  
divadla  
dne  
10. 9. 2013  
ve 20 hodin



evropský  
sociální  
fond v ČR



EVROPSKÁ UNIE



MINISTERSTVO ŠKOLSTVÍ,  
MLÁDEŽE A TĚLOVÝCHOVY



OP Vzdělávání  
pro konkurenceschopnost



INVESTICE DO ROZVOJE VZDĚLÁVÁNÍ

## Cvičení 12 - WordArt, tabulátory, rovnice, styly, odrážky

# Kvadratické rovnice

## Seznam zkratk a použitého značení:

- a .....reálné číslo
- b .....reálné číslo
- c .....reálné číslo
- D .....diskriminant
- i .....komplexní proměnná
- $x_{1,2}$  .....kořeny kvadratické rovnice

## Řešení kvadratické rovnice:

$a \times x^2 + b \times x + c = 0$  ..... kvadratická rovnice

### 1. Výpočet Diskriminantu (D)

$$D = b^2 - 4 \times a \times c$$

### 2. Kořeny kvadratické rovnice

- $D > 0$  dva různé kořeny

$$x_1 = \frac{-b + \sqrt{D}}{2 \times a} \quad x_2 = \frac{-b - \sqrt{D}}{2 \times a}$$

- $D = 0$  dvojnásobný kořen

$$x_{1,2} = \frac{-b}{2 \times a}$$

- $D < 0$  řešení v komplexní rovině

$$x_1 = \frac{-b + \sqrt{D \times i^2}}{2 \times a} \quad x_2 = \frac{-b - \sqrt{D \times i^2}}{2 \times a}$$



evropský  
sociální  
fond v ČR



EVROPSKÁ UNIE



MINISTERSTVO ŠKOLSTVÍ,  
MLÁDEŽE A TĚLOVÝCHOVY



OP Vzdělávání  
pro konkurenceschopnost



INVESTICE DO ROZVOJE VZDĚLÁVÁNÍ

## **Cvičení 13 – Souhrnné cvičení**

### **1. Vytvořte jídelní lístek pro školní jídelnu. Podmínky:**

- strana A4,
- orientace stránky na výšku,
- název školy, adresa, název dokumentu, kdo vaří,
- dny pondělí – pátek (jeden týden),
- v každém dni budou uvedeny 2 druhy jídel, polévka, moučník, pitný režim,
- využijte některý z dostupných SmartArtů, či vytvořte vhodnou a přehlednou tabulku,
- použijte vodoznak, ohraničení stránky a změňte barvu stránky.

### **2. Vytvořte diplom pro studenty školy. Podmínky:**

- strana A4,
- orientace stránky na šířku,
- název školy, adresa, název dokumentu,
- komu se uděluje, za co, kdo uděluje, umístění,
- vložte vhodný obrázek,
- vhodně použijte textové pole, hypertextový odkaz, změňte barvu stránky.

### **3. Vytvořte telefonní seznam. Podmínky:**

- rozdělení formátu listu do 2 sloupců, sloupce oddělte čarou,
- k tvorbě jmen a adres využijte odlišné styly (nastavte odlišné druhy i barvy písma)
- využijte tabulátory a vodící znak.

Příklad:

**Jan Novák.....539 227 032**  
**Suchdolní 235**  
**702 00 Ostrava - Vítkovice**

### **4. Vytvořte vánoční nabídku vybraných produktů. Podmínky:**

- strana A4,
- tabulka s nabídkou, min. 3 sloupce, 10 řádků,
- vyplňte záhlaví, zápatí,
- použijte WordArt, hypertextový odkaz, vložte obrázek,
- produkty v tabulce seřadte pomocí příslušné funkce.



evropský  
sociální  
fond v ČR



EVROPSKÁ UNIE



MINISTERSTVO ŠKOLSTVÍ,  
MLÁDEŽE A TĚLOVÝCHOVY



OP Vzdělávání  
pro konkurenceschopnost



INVESTICE DO ROZVOJE VZDĚLÁVÁNÍ

## **Cvičení 14 – Souhrnné cvičení**

### **1. Vytvořte leták s nabídkou studentských brigád. Podmínky:**

- formát A4, orientace stránky na šířku,
- obrázek, tabulku s ceníkem odměn za vykonanou práci,
- text, využijte záhlaví i zápatí stránky,
- využijte řádkování,
- použijte 3 různé velikosti písma,
- použijte stínování, odrážky, WordArt, hypertextový odkaz.

### **2. Vyberte 3 různé typy SmartArtu a doplňte jakékoliv logické informace.**

### **3. Vytvořte referát známé historické osobnosti. Podmínky:**

- formát A4, okraje 1,5,
- vložte záhlaví s textem: Vaše jméno a příjmení, úkol, datum tvorby,
- vložte zápatí s číslem stránky (umístění na střed),
- nadpis: font Verdana, tučné, 18, dvojitě podtržení, zelené zvýraznění textu, zarovnat na střed,
- vložte fotografii osobnosti, velikost šířka 5 cm, výška 4 cm, zarovnat na střed, ohraničit červeně,
- celý text odsazení 1. řádku o 1 cm, řádkování 1,5,
- využít obtékání textu těsné, zarovnat do bloku.

### **4. S pomocí libovolného textu z internetu vytvořte obsah učebnice. Podmínky:**

- min. 5 stran textu (může být zkopírováno),
- vytvořený automatický obsah (záložka odkazy – obsah),
- čísla stránek v dolním pravém rohu,
- poznámku pod čarou – vysvětlení min. dvou cizích slov,
- citací – min. 3,
- vytvořit seznam citací (odkazy- seznam citací),
- nastavení min. 2 úrovní číslování textu.

**Cvičení 15 – Souhrnné cvičení**

# PRÁVNÍ NORMY

## Opakovací část



Příklady a cvičení zahrnují opakování učiva kapitol:

- vymezení právní normy; klasifikace právních norem
- struktura právní normy
- druhy právních norem
- právní vztahy, skutečnosti, úkony, základní pojmy s nimi spojené
- podstata demokratického a právního státu

Motto:

„Rozumné srdce získává poznání, ucho moudrých je vyhledává.“  
z knihy Přísloví, král Šalomoun, kap.18, verš 15

Motto:

„Reformy přicházejí vždy zdola. Nikdo, kdo má v kanceláři  
kožené křeslo, nechce změnu.“  
Artur Bloch, Murphyho zákony

## Z PRÁVNÍCH NOREM...

TEXT

### Ukázka č. 1

*Zloději a zlodějce utněte ruce jejich v odplatu za to, co provedli, a jako varovný příklad od Boha! A Bůh je mocný, moudrý.*

### Ukázka č. 2

*Jestliže se někdo dopustil loupeže a bude dopaden, tento člověk bude usmrčen.*

### Ukázka č. 3

*Kdo proti jinému užije násilí nebo pohrůžky bezprostředního násilí v úmyslu zmocnit se cizí věci, bude potrestán odnětím svobody na dvě léta až deset let.*

A) Mezi právní normy ČR patří: (zatrhněte správnou odpověď)

- Ukázka č. 1       Ukázka č. 2       Ukázka č. 3

B) Ukázka č. 1 patří do: (napište právní systém) .....

C) Znění textu z ukázky č. 2 bychom našli v: (napište název právní normy) .....



## Cvičení 16 – Souhrnné cvičení


# Na co všechno si dát pozor při půjčování peněz?

Půjčování peněz je záležitost velmi citlivá, to jste určitě při pročítání předchozích stránek pochopili.

Shrňme si proto v krátkém přehledu, na co si při pomýšlení na půjčení peněz (a také při realizaci půjčky) dát pozor. ▼

## Na co si dát pozor při půjčování peněz



<p><b>1. Potřebuji skutečně tu půjčku?</b></p>	<p>V otázce je již vše řečeno. Není lepší nějakou dobu počkat? Třeba se vám podaří věc vyřešit bez půjčky. Je dobré se také zamyslet nad tím, <b>ZDA DOTYČNOU VĚC SKUTEČNĚ POTŘEBUJETE, TEDY POTŘEBUJETE SI NA NI PŮJČOVAT?</b></p>
<p><b>2. Budu schopen půjčku splácet?</b></p>	<p><b>JE POTŘEBA SE DŮKLADNĚ ZAMYSLET NAD TÍM, ZDA BUDETE SCHOPNI TUTO PŮJČKU V BUDOUCNU SPLÁCET!</b> Toto upozornění platí pro všechny finanční produkty.</p>
<p><b>3. Dobře si prověřte poměry instituce, u které si chcete půjčit</b></p>	<p>Když už půjčka, tak od seriózní společnosti! <b>VYVARUJTE SE NEOVĚŘENÝCH NABÍDEK „PODOMNÍCH FINANČNÍCH PORADCŮ“.</b> Nemuselo by to dopadnout vůbec dobře. Nejprve si sežeňte co nejvíce podkladů o subjektu (společnosti, finančníkovi), od kterého si hodláte peníze půjčit.</p>
<p><b>4. Velmi dobře si prostudujte nabídku daného finančního produktu</b></p>	<p>Prostudujte si zejména <b>PODMÍNKY SPLACENÍ, VÝŠÍ ÚROKU A DALŠÍCH POPLATKŮ (NAPŘ. RPSN)!</b> Jde o to, abyste následně nebyli nemile překvapeni, kolik budete muset celkem vrátet při zapůjčení dané částky. <b>Jak úroky, tak i další poplatky totiž mohou být dost vysoké, přičemž o to vše se zvyšuje půjčovaná částka!</b></p>
<p><b>5. Je v mém zájmu ručit za cizí finance?</b></p>	<p>Toto byste si měli skutečně také jednoznačně rozmyslet, bez ohledu na to, že dotyčnou osobu již dlouho znáte. Jak již víte, jedná se o stav, kdy byste mohli být okolnostmi donuceni platit dluhy za někoho jiného... <b>TO, ŽE BYSTE RUČILI VÁM NAPROSTO NEZNÁMÉ OSOBĚ, NEPŘIPADÁ VŮBEC V ÚVAHU. K TOMU SE ROZHODNĚ NENECHTE NIKÝM PŘEMLUVIT A DONUTIT!</b> Váš podpis jako ručitele již nevezmete zpět a z povinnosti platby se nevymaníte!</p> <div data-bbox="1050 1576 1366 1890" data-label="Image">  </div> <p><i>„Hrome, co jsem to jen podepsal? Nejde to zrušit?“</i></p>



evropský  
sociální  
fond v ČR



EVROPSKÁ UNIE



MINISTERSTVO ŠKOLSTVÍ,  
MLÁDEŽE A TĚLOVÝCHOVY



OP Vzdělávání  
pro konkurenceschopnost



INVESTICE DO ROZVOJE VZDĚLÁVÁNÍ

## Seznam použité literatury:

Cvičení 1 – 7, 9 - 14: Vlastní tvorba autora

Cvičení 8 – dostupné z:

<http://www.sps-vitkovice.cz/Projekt2/projekt/texty/ZAV/ZAV2-Soustružení.pdf>

(ze dne 18. 4. 2013)

[http://www.sps-](http://www.sps-vitkovice.cz/Projekt2/projekt/texty/MEC/06_MEC_NOSNIKY_1_CAST_1_ROCNIK_SCM.pdf)

[vitkovice.cz/Projekt2/projekt/texty/MEC/06\\_MEC\\_NOSNIKY\\_1\\_CAST\\_1\\_ROCNIK\\_SCM.pdf](http://www.sps-vitkovice.cz/Projekt2/projekt/texty/MEC/06_MEC_NOSNIKY_1_CAST_1_ROCNIK_SCM.pdf)

(ze dne 20. 4. 2013)

Cvičení 15 – dostupné z:

[http://www.computermedia.cz/knihy/osz\\_pravo\\_cv\\_reseni\\_ukazka.pdf](http://www.computermedia.cz/knihy/osz_pravo_cv_reseni_ukazka.pdf)

(ze dne 24. 4. 2013)

Cvičení 16 - dostupné z: [http://www.computermedia.cz/knihy/financni\\_gramotnost\\_zak\\_ukazka.pdf](http://www.computermedia.cz/knihy/financni_gramotnost_zak_ukazka.pdf):

(ze dne 24. 4. 2013)