



Programa MAIS: Resultados Hospitales Comunitarios

Dra Verónica Hitschfeld Peyreblanque
Médica Familiar / Asesora Técnica
Subdepto APS DSS Coquimbo

6 de Diciembre , 2017

Objetivo del Hospital Comunitario



Contribuir a mejorar la **calidad de vida** de la **población de su territorio**, proporcionando **cuidados continuos** de salud, tanto a lo largo del ciclo vital **individual y familiar**, como en el **proceso salud enfermedad**.

Componente Atención
Ambulatoria

Componente
Atención Urgencia

Componente Acciones
en y con la Comunidad

Componente Atención
Cerrada

Componente
Atención Domiciliaria





- Reivindicar el rol de la Atención Primaria dentro del Hospital.
 - 8 de cada 10 problemas/prestaciones de salud de las personas se resuelven en el hospital comunitario “sin estar hospitalizado”
- No perder de vista la realidad epidemiológica y social
- Relevar el rol de la promoción y prevención, y el trabajo multisectorial, dentro de la Red local (DSS)
- Sin descuidar la atención cerrada



Énfasis del Modelo de Atención de Salud



Satisfacción de las necesidades y expectativas del usuario, optimizando las intervenciones (eficiencia y eficacia)

Fuerte orientación a la promoción de la salud y a la prevención de las enfermedades



Modelo de Atención Integral

Foco en la atención integral, superando la fragmentación y descoordinación

APS resolutive, basada en equipos "de cabecera", con familias a cargo, dotados de la tecnología y equipamiento necesario





Ministerio de
Salud

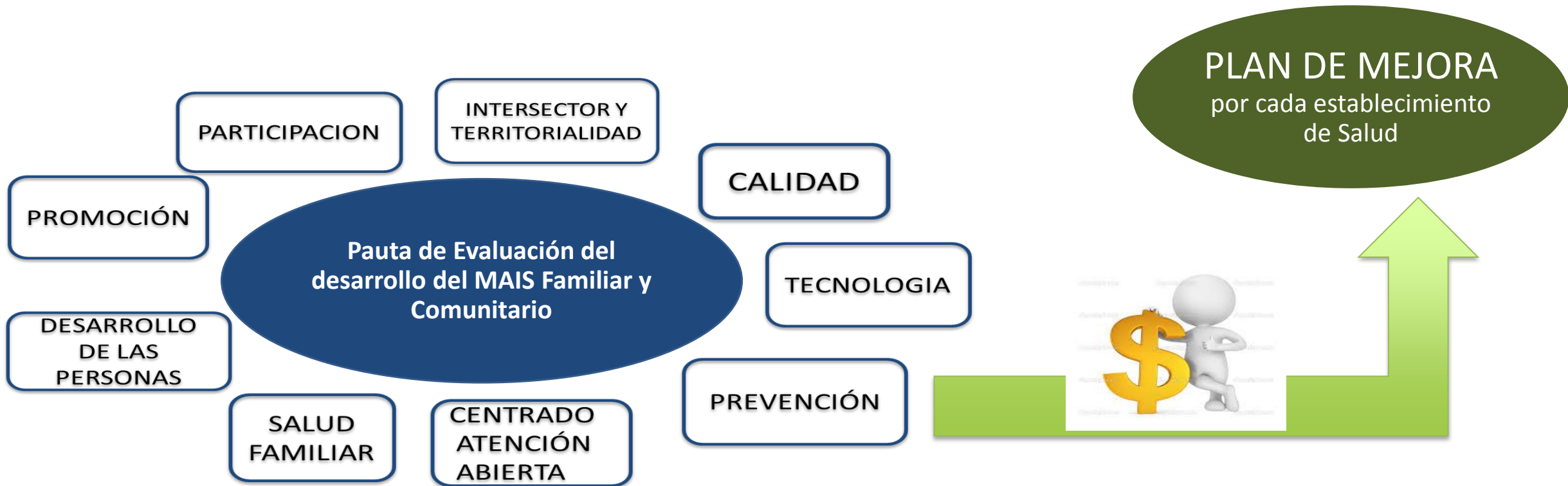
Gobierno de Chile



PROGRAMA MODELO DE ATENCIÓN INTEGRAL DE SALUD (MAIS) FAMILIAR COMUNITARIO



Programa Modelo de Atención Integral de Salud (MAIS) Familiar y Comunitario



Implementación del Programa MAIS

1. Fase Preliminar

- Difusión del Programa
- Solicitud de la evaluación
- Formalización de convenios entre entidades administradoras de salud y Servicio de Salud

2. Fase de Preparación

- Autoevaluación

3. Fase de Evaluación

- El Servicio de Salud establecerá una comisión de evaluación
- Cronograma de evaluación directa en terreno en cada establecimiento
- Resolución Exenta para la calificación del desarrollo del Modelo: 30% o más en la aplicación del instrumento

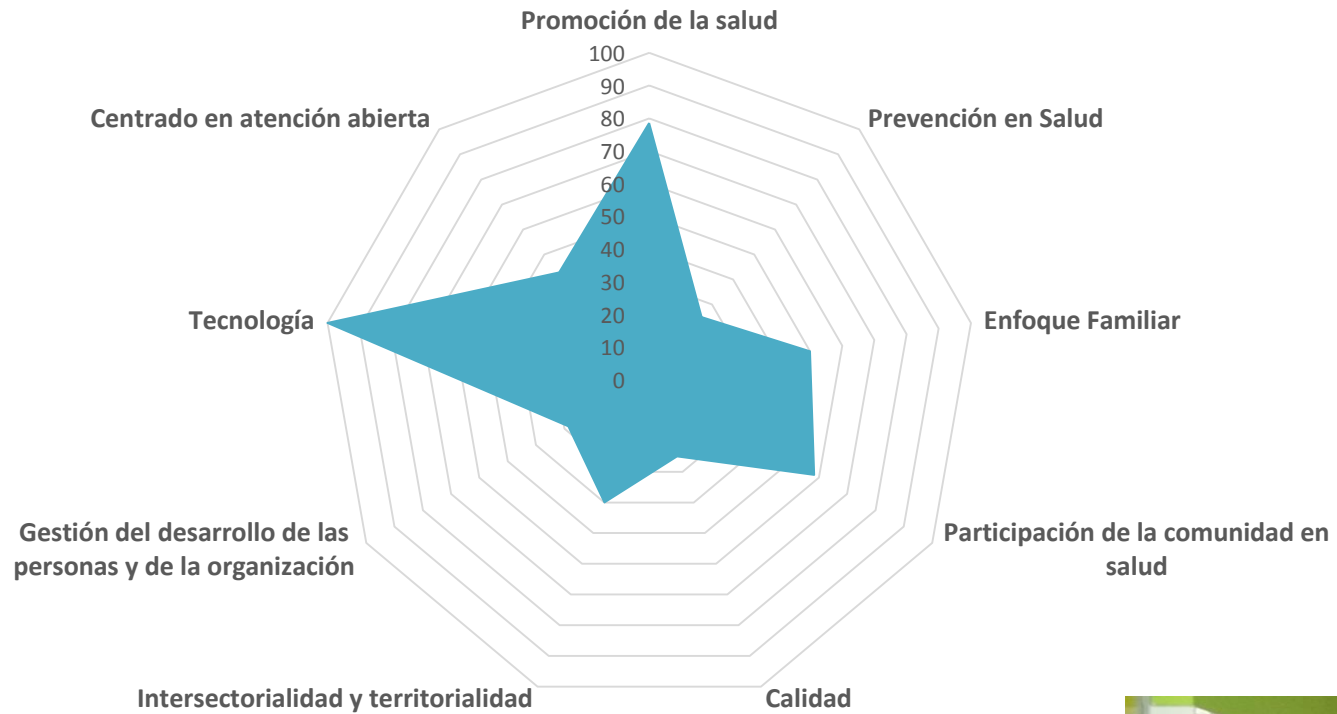
4. Plan de Mejora

5. Evaluación del Plan de Mejora



Resultados...

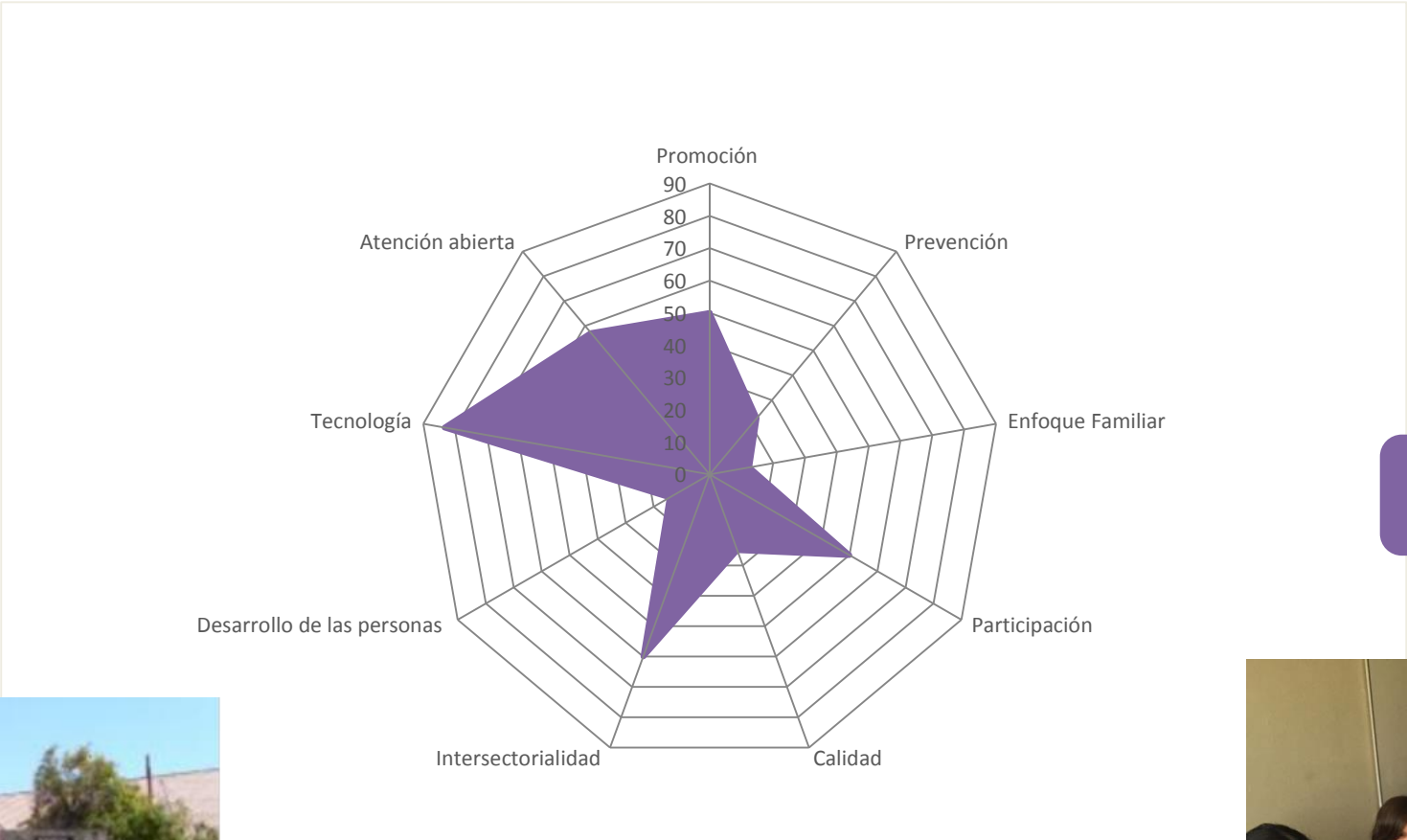
HOSPITAL SALAMANCA 2016



Total: 49%



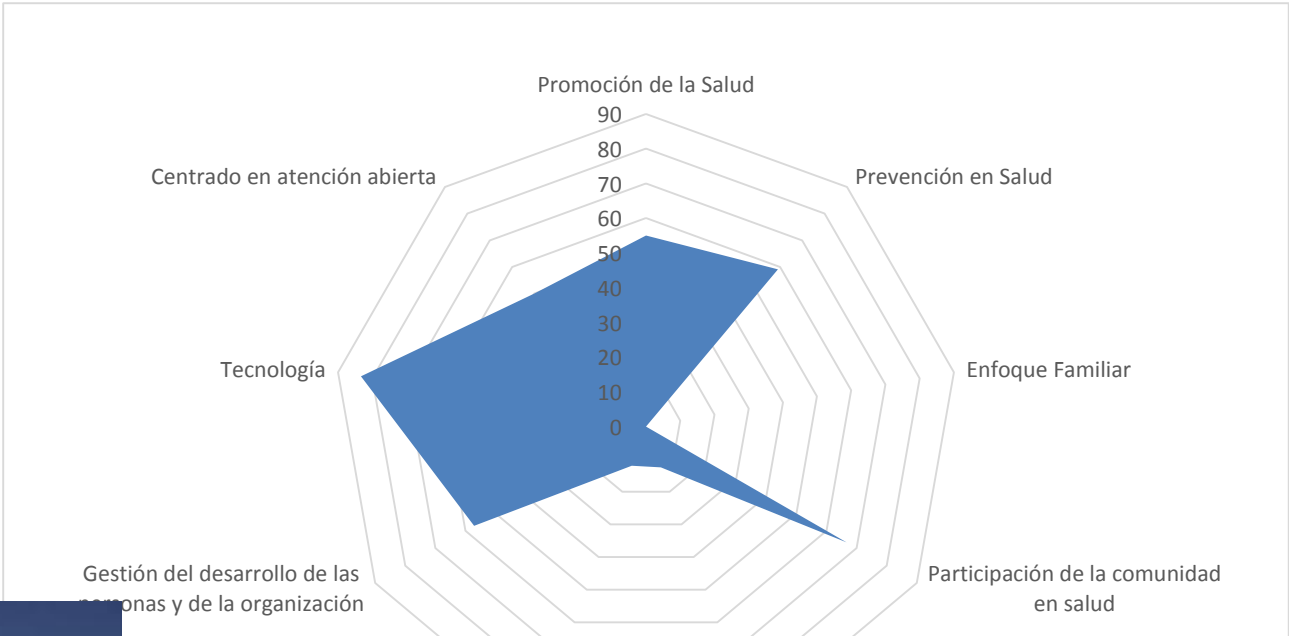
HOSPITAL SAN JUAN DE DIOS COMBARBALÁ 2017



Total: 39%



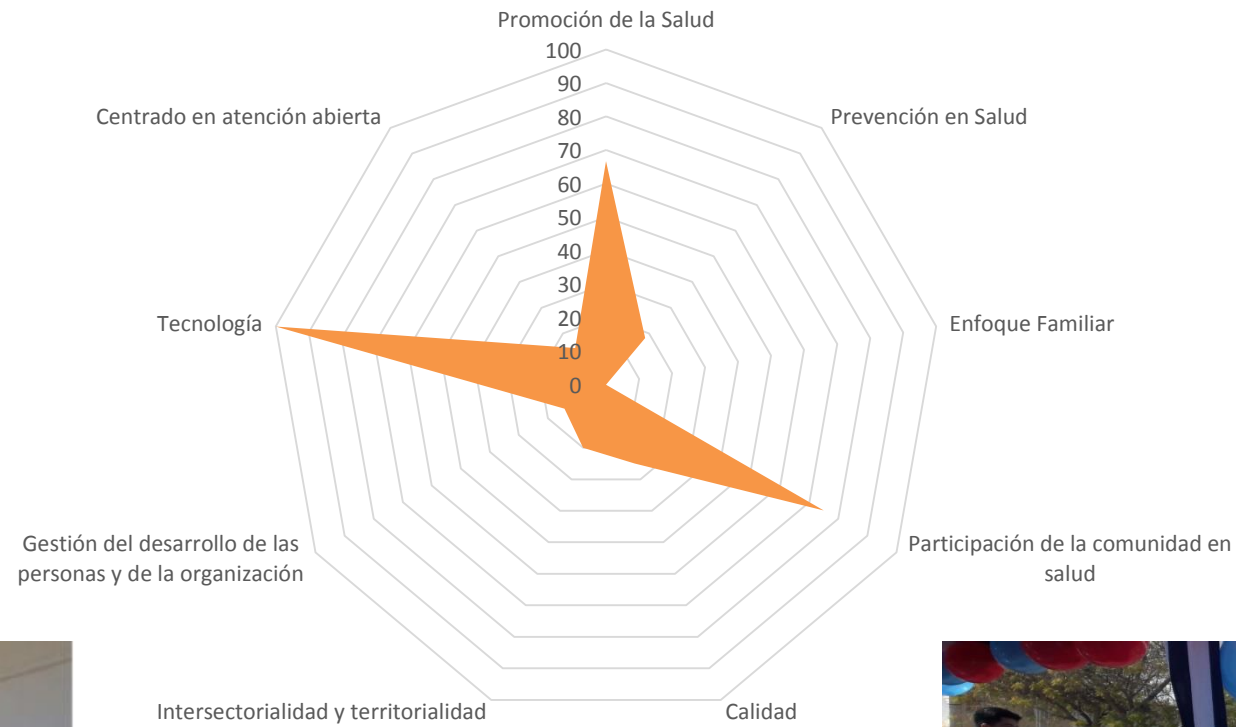
HOSPITAL DR. JOSÉ ARRAÑO ANDACOLLO 2017



Total: 45%



HOSPITAL SAN JUAN DE DIOS VICUÑA 2017



Total: 36%

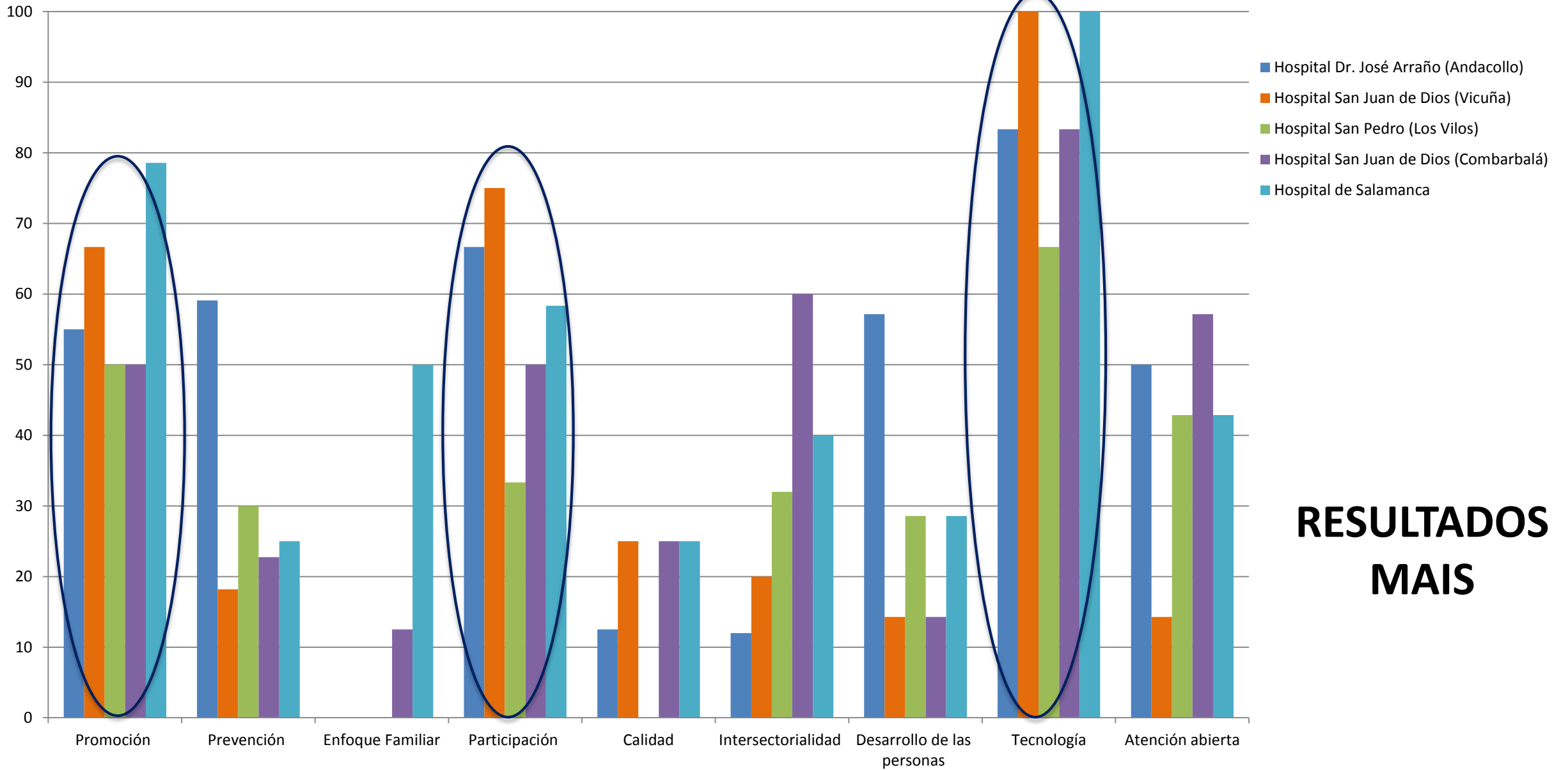


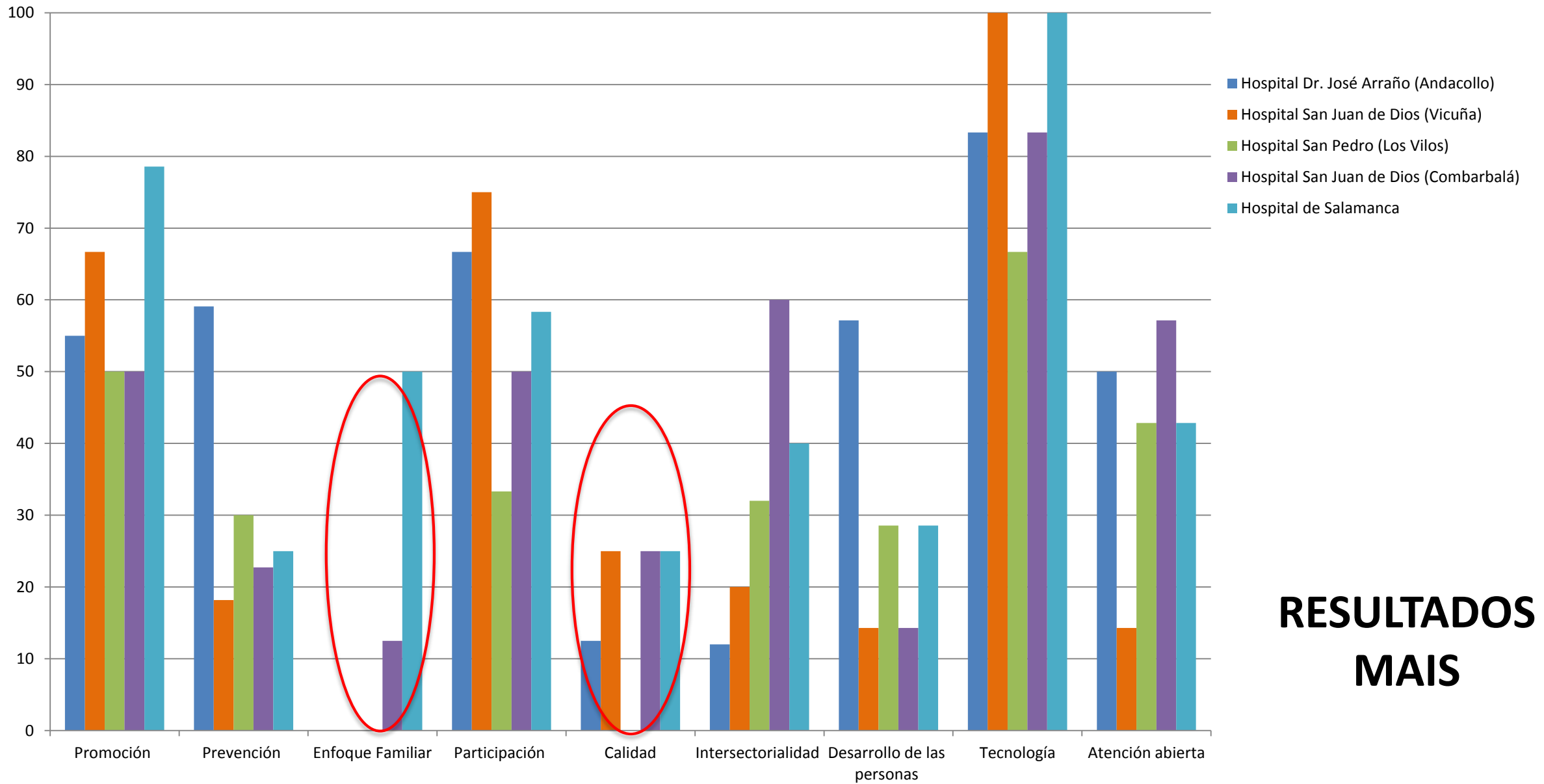
HOSPITAL SAN PEDRO LOS VILOS 2017



Total: 31%







RESULTADOS MAIS

Desafíos del Hospital Comunitario:

- 1) Hacerse cargo del daño: enfermedades agudas y crónicas.
- 2) Anticiparse al daño futuro, con énfasis en actividades promocionales y preventivas en la comunidad.
- 3) Ambulatorizar la atención.
- 4) CONTRIBUIR A MANTENER PERSONAS SANAS Y COMUNIDADES SALUDABLES, EN UN CONTEXTO TERRITORIAL



Algunas Estrategias de Desarrollo para Hospitales Comunitarios



- **Implementación progresiva** del Modelo de Atención de Salud Integral, a través de Planes de Mejora MAIS
- Realizar análisis conjunto con equipo de salud municipal, en la lógica de una mirada comunal- territorial de **complementación y complementariedad en las atenciones**
 - Elaboración de **Planes Comunales** de Salud conjuntos
 - Evitar la duplicidad en la entrega de recursos, mediante la **coordinación** adecuada y la suscripción de **convenios colaborativos**
- Mantener **coherencia con el Modelo de Atención** en todas sus acciones, e integrarse a la red asistencial y a la red social y comunitaria de su territorio





Ministerio de
Salud

Gobierno de Chile



**TODOS
X CHILE!**