



EINBAUTEILE
für die Bauindustrie



Schweißfachbetrieb - zugelassen zum Schweißen von Betonstahl nach DIN EN ISO 17660-1, EN 1090 EXC 2

StH Stahlverarbeitung Hoffmann GmbH aus Lauchhammer

Wir sind Spezialisten für:

- Lieferung von Betonstahl, Lager- und Listenmatten
- Schneiden und Biegen von Betonstahl und Matten
- Werkseitige Vorfertigung von Bewehrungselementen
- Lieferung und Anarbeitung von Form- und Edelstahl
- Edelstahlschweißen
- Kopfbolzenschweißen
- Baustellenschweißungen
- Spezialartikel für die Bauindustrie
- Planerische Leistungen

Die Stahlverarbeitung Hoffmann GmbH produziert vorgefertigte komplette Bewehrungselemente. Bauunternehmen und Betonwerke aus dem gesamten Bundesgebiet beziehen diese und viele andere Produkte aus Lauchhammer.

Unser Bestreben ist es auch für Sie Alternativen zu entdecken, um Ihnen wirtschaftliche Lösungen bieten zu können.



Wir über uns

- Schweißfachbetrieb zugelassen zum Schweißen von Betonstahl nach DIN EN ISO 17660-1, EN 1090 EXC 2
- zugelassen zum Kopfbolzenschweißen nach DIN EN ISO 14555
- ca. 50 qualifizierte Mitarbeiter
- Betriebsfläche 40.000 m², davon 5.000 m² kranbestrichene Hallenfläche
- mehrjährige Erfahrung im Stahlbetonbau
- werksseitige Vorfertigung von Bewehrungselementen
- qualifizierte Mitarbeiter, die im Spezialbau tätig sind
- Transport mit eigenen Fahrzeugen auch mit Entladetechnik
- Lieferung von Spezialartikeln für die Bauindustrie
Hierzu finden Sie nähere Informationen unter www.sth-hoffmann.de
- optimale Kundenbetreuung durch unseren Außendienstmitarbeiter
- Fremdüberwachung durch die SLV Halle GmbH



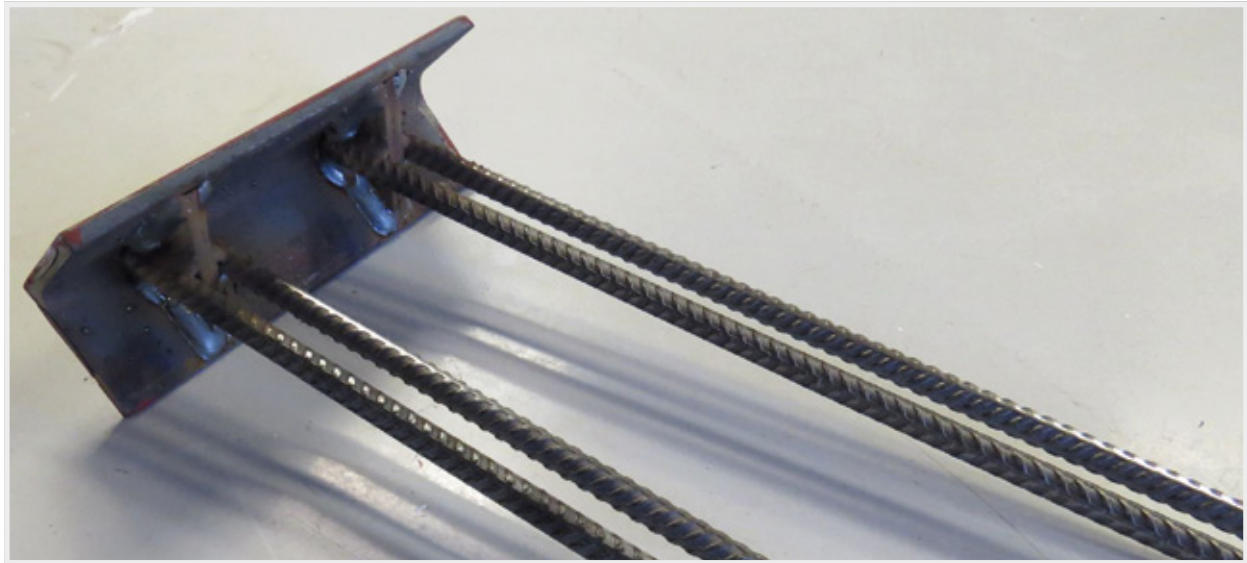


Ob zur Befestigung, Lagesicherung, elektrischen Verbindung, Kantenschutz oder statischen Verstärkung Ihrer Bauteile – ob unbehandelt, rostschutzgrundiert, verzinkt oder als rostfreies Material:
Als zertifizierter Schweißfachbetrieb fertigen wir Stahleinbauteile mit und ohne Betonstahlverbindung gemäß Ihren Ansprüchen und statischen Vorgaben.

Ebenso bieten wir Ihnen einen werkseitigen Einbau in vorgefertigte Bewehrungselemente



<Anschlußwinkel mit Befestigungsbohrung>



<Toranschluss>



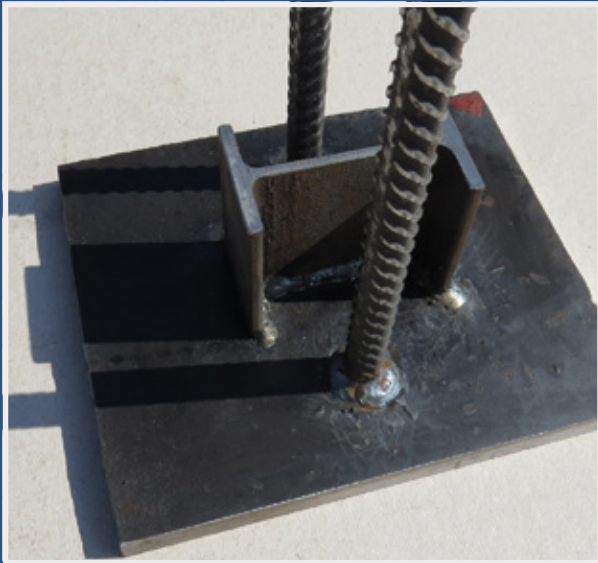
<Anschlußblech für Geländer>



<Montagewinkel>



<Kantenschutzwinkel>



- Schweißungen nach DIN EN ISO 17660 (Betonstahl) und DIN EN 1090 EXC2 (Stahlbau)
- Bearbeiten von Blechdicken bis 30 mm
- Bohrungen bis 35 mm
- Plasmaschneiden
- Sägearbeiten inkl. Gehrungsschnitte

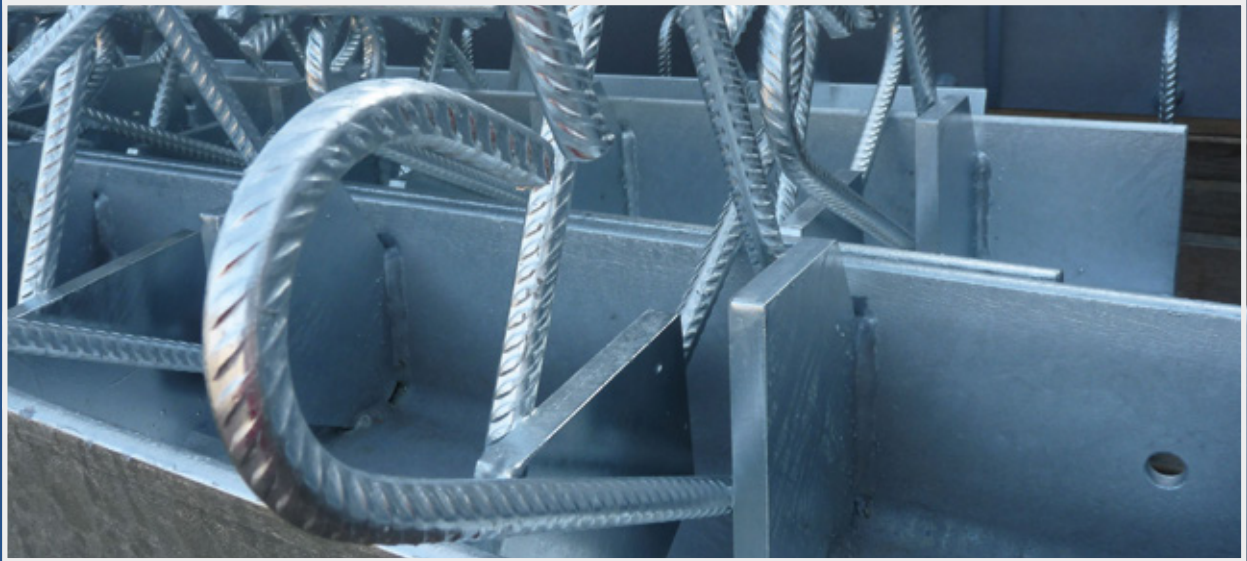
<Stützenfuß mit Schubanker und Betonstahlanschluß>



<Verbindungsteil>



<Kabelkanalauflager>



<verzinktes Schutzprofil mit Betonstahlanker>



<Ankeranschluß mit Gewindemuffe>



<Kantenschutzwinkel mit Betonstahlbügel>



<montierte Kantenschutzprofile an Deckenplatten>

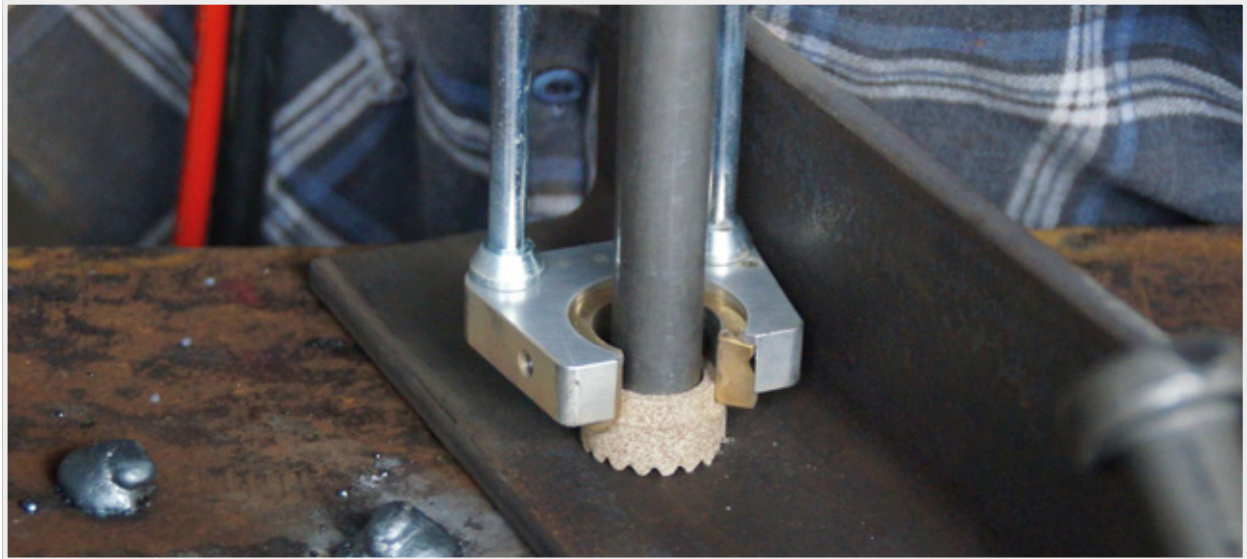


Durch aufgeschweißte Kopfbolzen kann eine preisgünstige und normgerechte Verankerung zwischen Beton und Stahl realisiert werden. Hierzu können wir Kopfbolzen (SD) mit \varnothing 10 - 22 mm in S235 J2 und \varnothing 10 - 16 mm in rostfreiem Material schweißen. Die Länge der Kopfbolzen kann zwischen 50 und 525 mm variiert werden. Als Schweißverfahren kommt ein Hubzündungs-Bolzenschweißen mit Keramikring nach DIN EN ISO 14555 zum Einsatz.

Durch unsere mobilen Bolzenschweißgeräte bieten wir Ihnen nach Absprache und Prüfung der technischen Möglichkeiten auch die Schweißung von Kopfbolzen auf der Baustelle an.



<Anschlussplatte mit Kopfbolzen in Edelstahl>



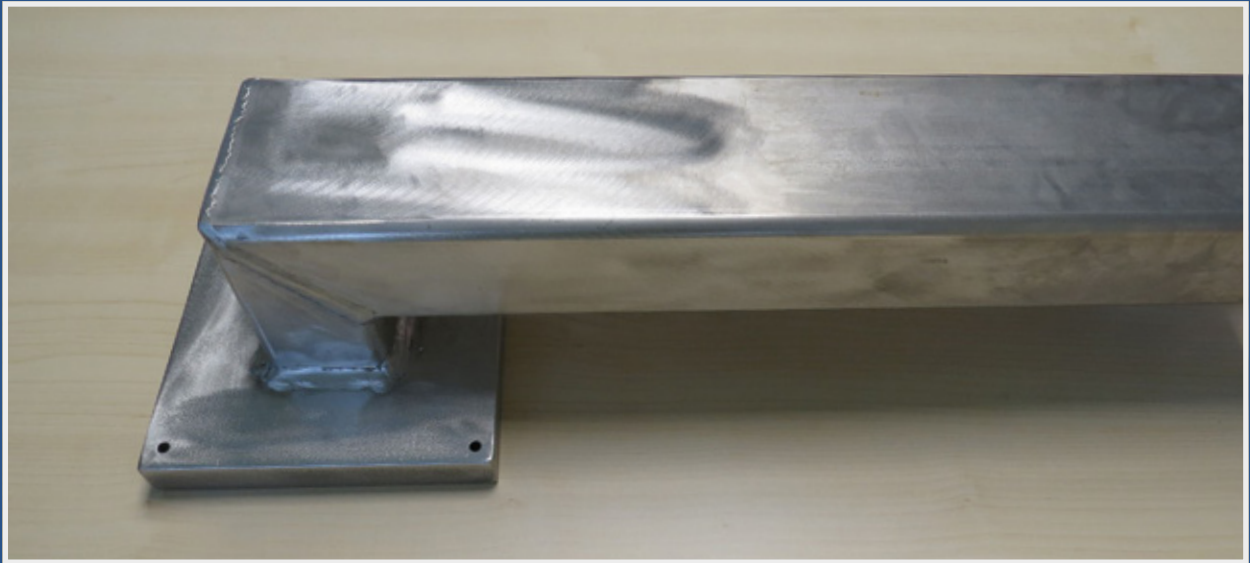
<Einmessen des Kopfbolzens auf dem Profilstahl>



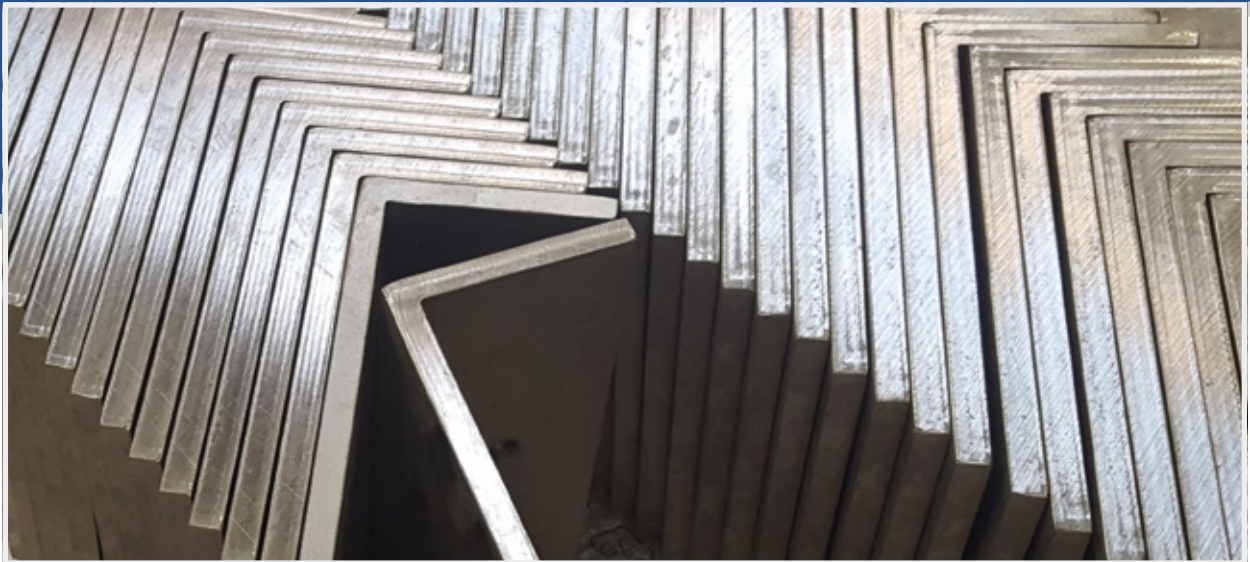
<Schweißvorgang>



<Fertige Schweißung>



<Balkonanschluß in Edelstahl>



<Zuschnitt / Bearbeiten Montagewinkel>



<EBT mit Blech u. Betonstahlverarbeitung>

Kontakt

StH Stahlverarbeitung Hoffmann GmbH
Eisenbahnstraße 10 . 01979 Lauchhammer

Tel: 03574 46 799 0 . Fax: 03574 46 799 30
info@sth-hoffmann.de

www.sth-hoffmann.de

Ihre Ansprechpartner

Geschäftsführer

Herr Thomas Hoffmann
thomas.hoffmann@sth-hoffmann.de

Vertrieb

Frau Britta Freitag / Email: britta.freitag@sth-hoffmann.de
Herr Detlef Glaser / Email: detlef.glaser@sth-hoffmann.de

Außendienst

Herr Michael Wäsch
Tel: 0151 12623709
michael.waesch@sth-hoffmann.de



- Betonstahl, Formstahl
- Edelstahlschweißen
- Kopfbolzenschweißen
- Bewehrungen, Schweißbetrieb
- Spezialartikel für die Bauindustrie