

En likvärdig utbildning för alla

En rättighet vi främjar genom
kunskap, stöd och utveckling





- Rådgivare Jenny Hübinette
- Rådgivare Catharina Månsson

- Syfte: Att få kännedom om vår myndighet samt att få kännedom om vårt arbete med tillgänglig lärmiljö

Elever som till följd av en funktionsnedsättning har svårt att uppfylla de olika kunskapskrav eller kravnivåer som finns ska ges stöd som syftar till att så långt som möjligt motverka funktionsnedsättningens konsekvenser.
(Skollagen, kapitel 3)



Specialpedagogiska skolmyndigheten

- Statens samlade stöd i specialpedagogiska frågor.
- Sveriges största kunskapsbank inom specialpedagogik.



Alla har rätt att lära på egna villkor

Vi arbetar för att barn, unga och vuxna, oavsett funktionsförmåga, ska nå målen för sin utbildning.

Det gör vi genom

- specialpedagogiskt stöd
- undervisning i specialsolor
- tillgängliga läromedel
- statsbidrag



Vi är en samarbetspartner

Vi bidrar med kunskap och kompetens till förskolor och skolors egna specialpedagogiska resurser. Vi finns i hela landet.

Vi har kunskap om

- individers lärande
- pedagogers arbete
- verksamhet och organisation.



Specialpedagogisk rådgivning

Vi erbjuder rådgivning, kompetensutveckling och information

- för pedagoger, arbetslag, elevhälsa, resursteam, rektorer och skolhuvudmän
- med fokus på samspelet mellan funktionsnedsättningar, pedagogik och lärmiljö
- i samverkan med de resurser som finns inom den egna verksamheten.
- www.spsm.se



Specialpedagogiskt stöd

Vi ger stöd i frågor om pedagogiska konsekvenser av funktionsnedsättning.

- Specialpedagogisk rådgivning.
- Specialpedagogisk utredning.
- Information och utbildning.

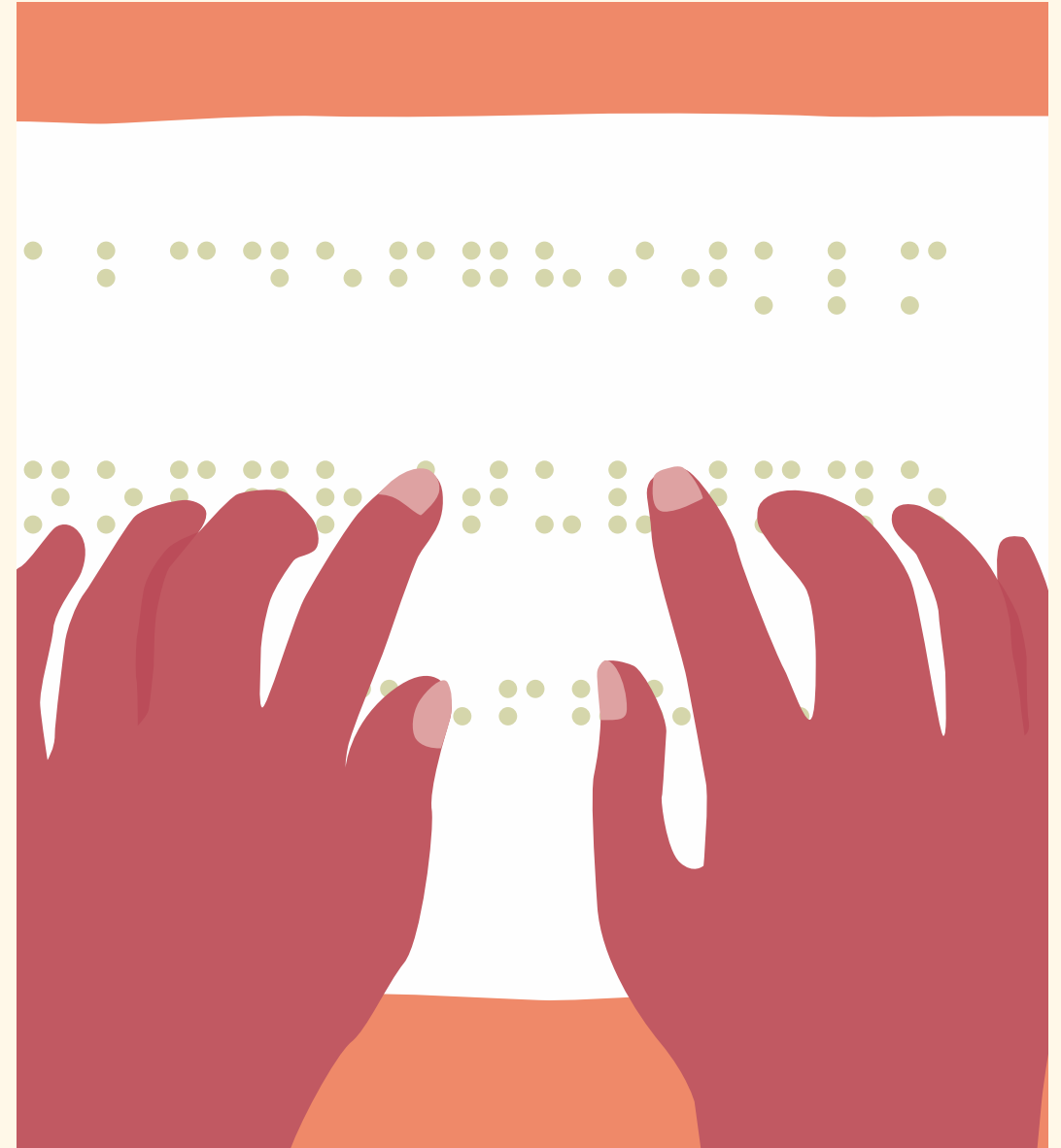
Sök specialpedagogiskt stöd på www.spsm.se



Specialpedagogiska utredningar

Vi genomför utredningar för barn och elever som

- har synnedsättning med eller utan ytterligare funktionsnedsättningar
- är döva eller har hörselnedsättning kombinerad med utvecklingsstörning
- har dövblindhet
- har grav språkstörning.

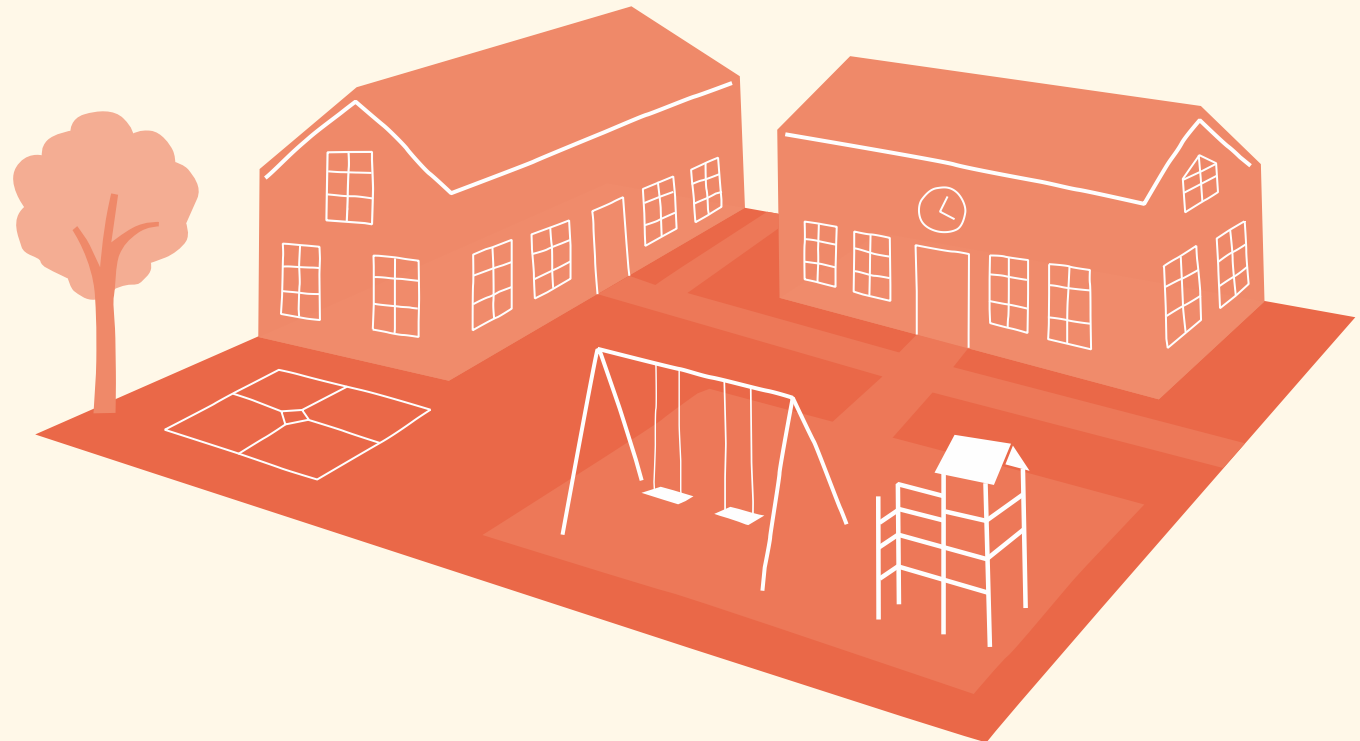


Undervisning i specialskolor

Vi driver flera specialskolor runtom i landet. Skolorna lär ut samma saker som grundskolan, men på ett sätt som är anpassat till eleverna och deras förutsättningar.

- Skolor med individuell anpassning av lärmiljö och kommunikation, för fyra specifika målgrupper.
- Skolor med tvåspråkig inriktning, svenskt teckenspråk och svenska, för en målgrupp.

www.spsm.se/specialskola



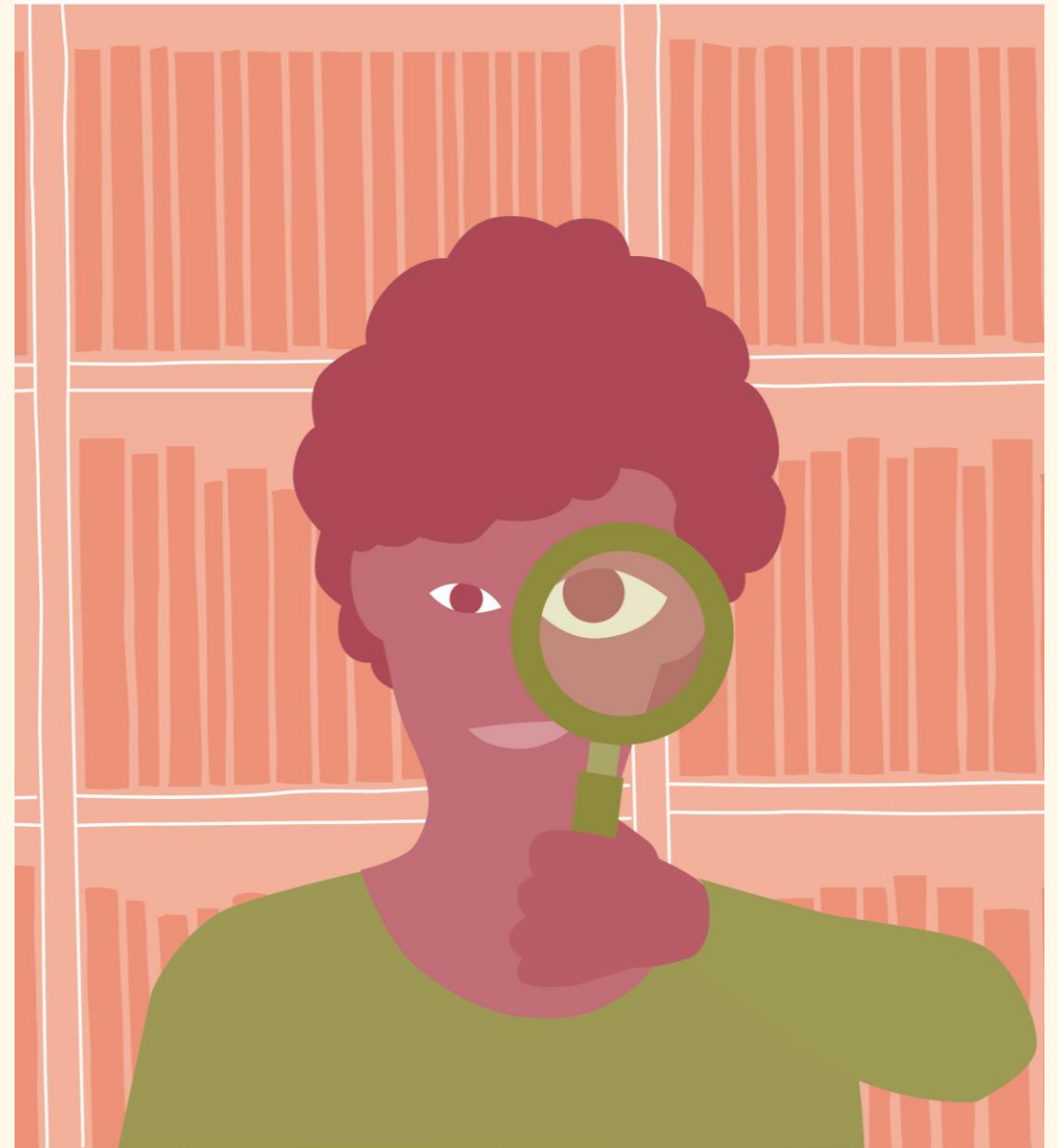
Hitta läromedel

En söktjänst för dig som söker läromedel som passar i specialpedagogiska sammanhang.

- Tusentals läromedel.
- Inspirationssidor.

www.spsm.se/hittalaromedel

Vi fyller ständigt på!



Fråga en rådgivare

En kundtjänst inom specialpedagogik.

- **Telefontid vardagar:** 10.00 till 12.00, 13.00 till 15.00.
- **Telefonnummer:** 010-473 60 00.
- Sök bland redan publicerade frågor och svar.
- Skicka in frågor via webbformulär.

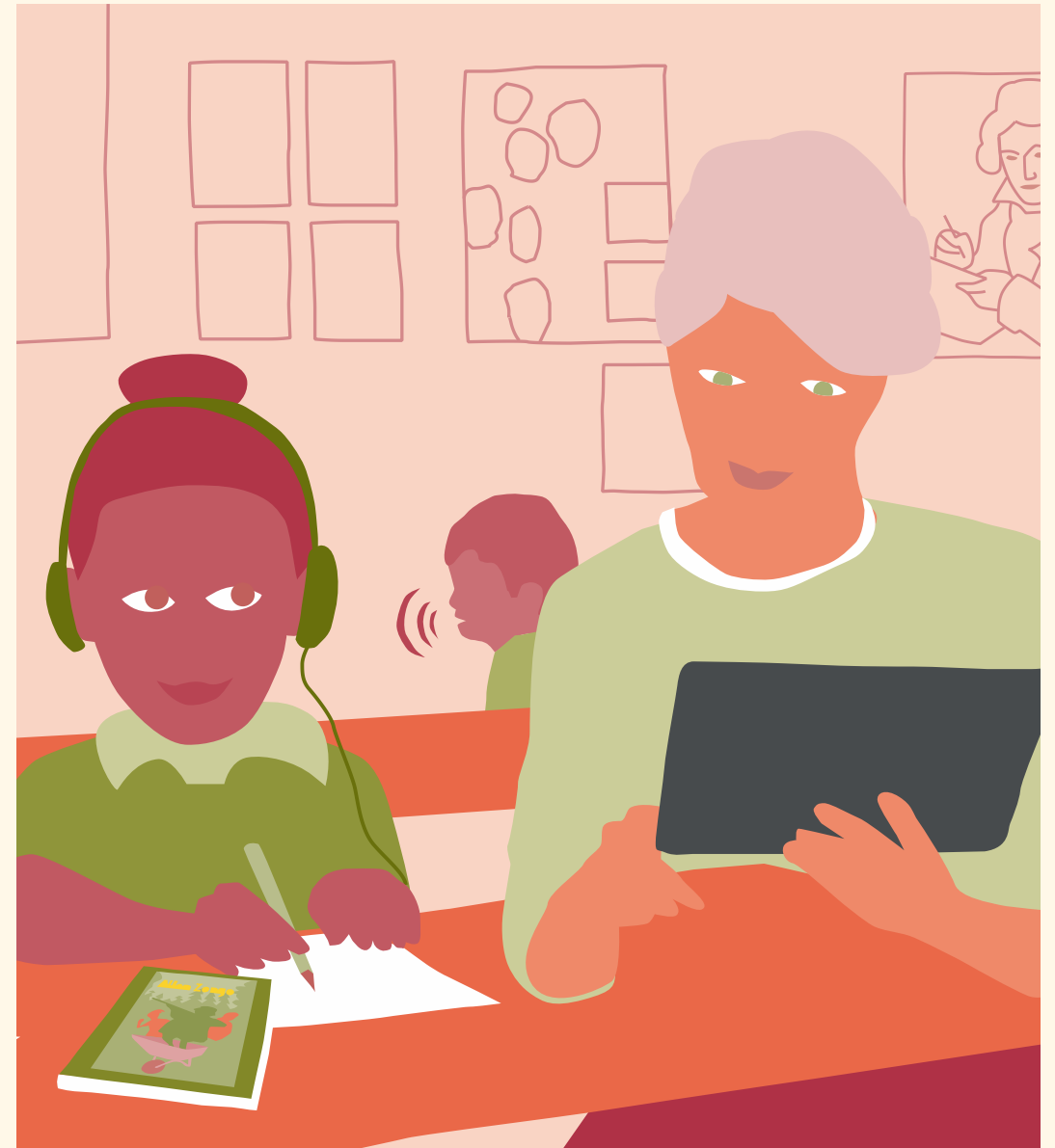
<https://www.spsm.se/stod/>



Bidrag som stöder och utvecklar

Vi fördelar statsbidrag till

- folkhögskolor, universitet och högskolor
- riksgymnasieskolor för elever med svåra rörelsehinder
- förskolor, grundskolor, grund- och gymnasiesärskolor, gymnasieskolor och vuxenutbildning
- vuxna studerande med funktionsnedsättning vid vissa studier.



Forskning och samverkan

- Vi sprider forskningsresultat.
- Vi samverkar med universitet och högskolor, Skolverket och Skolinspektionen.
- Vi samarbetar inom European Agency for Development in Special Needs Education.



Tillgänglighet och värderingsverktyget



Webbaserat värderingsverktyg

Förskola, skola och fritidshem

- Handledning - tryckt och pdf
- Kartläggning - webbaserat och pdf
- Handlingsplan - webbaserat och pdf

www.spsm.se/varderingsverktyg

<https://tillganglighetsvardering.spsm.se/>



Värderingsverktyget för tillgänglig utbildning utgår från globala och nationella styrdokument

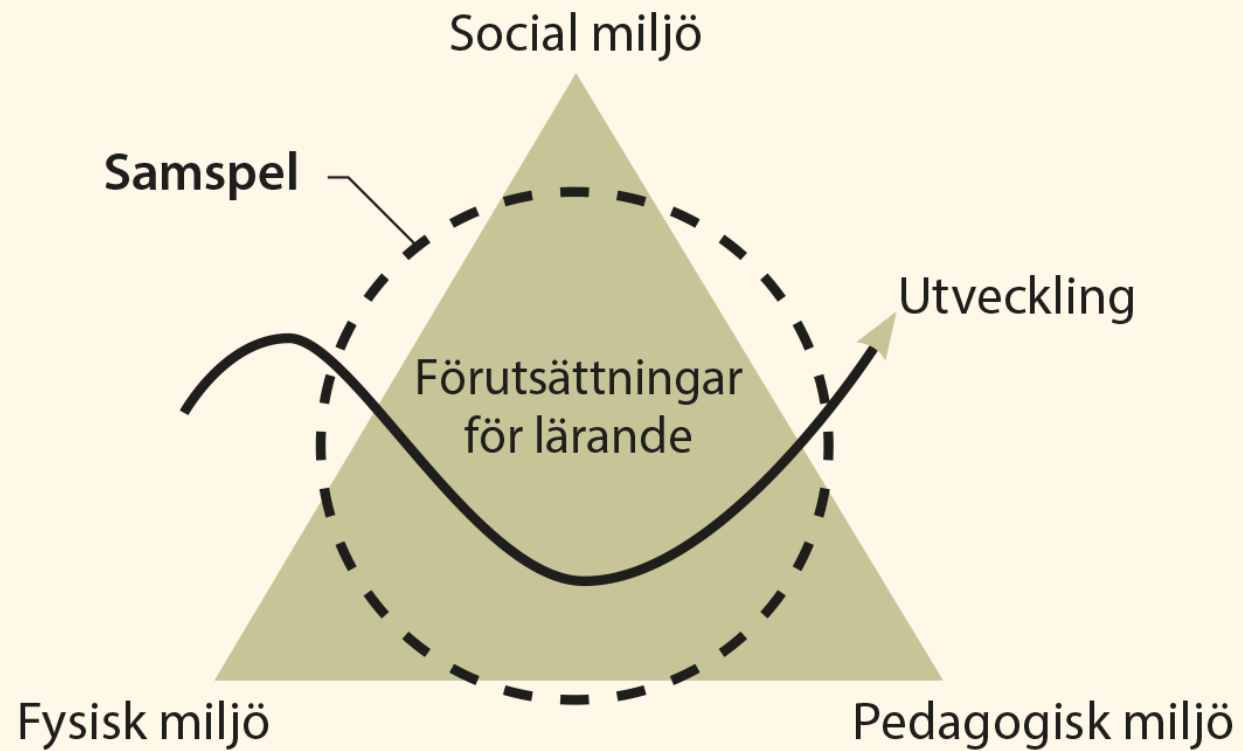
- FN:s konvention om barnets rättigheter.
- FN:s konvention om rättigheter för personer med funktionsnedsättning.
- Skollagen
- Läroplanen
- Arbetsmiljölagen
- Plan- och bygglagen
- Diskrimineringslagen
- Funktionshinderspolitiken



Alla har rätt att nå målen



Tillgänglighetsmodellen



Indikatorer i tillgänglighetsmodellen

Förutsättningar för lärande

Rätten till lärande och trygghet
Delaktighet
Hälsa och lärande

Språk och kommunikation
Meningsskapande och motivation
Kroppen i lärandet

Social miljö

Gemenskap
Begripligt sammanhang
Planerade aktiviteter utanför
förskole- och skolområdet
Samverkan med hemmet
Normkritik och attityder

Pedagogisk miljö

Pedagogiska strategier
och stödstrukturer
Arbetslag
Olika sätt att lära
Lärverktyg
Digitalt lärande
Hjälpmedel

Fysisk miljö

Rum för lärande
Ljudmiljö
Visuell miljö
Luftmiljö
Utemiljö

Indikatorer i tillgänglighetsmodellen

Förutsättningar för lärande

Rätten till lärande och trygghet

Delaktighet

Hälsa och lärande

Språk och kommunikation

Meningsskapande och motivation

Kroppen i lärandet

Social miljö

Gemenskap

Begripligt sammanhang

Planerade aktiviteter utanför

förskole- och skolområdet

Samverkan med hemmet

Normkritik och attityder

Pedagogisk miljö

Pedagogiska strategier
och stödstrukturer

Arbetslag

Olika sätt att lära

Lärverktyg

Digitalt lärande

Hjälpmedel

Fysisk miljö

Rum för lärande

Ljudmiljö

Visuell miljö

Luftmiljö

Utemiljö

Indikatorer i tillgänglighetsmodellen

Förutsättningar för lärande

Rätten till lärande och trygghet
Delaktighet
Hälsa och lärande

Språk och kommunikation
Meningsskapande och motivation
Kroppen i lärandet

Social miljö

Gemenskap
Begripligt sammanhang
Planerade aktiviteter utanför
förskole- och skolområdet
Samverkan med hemmet
Normkritik och attityder

Pedagogisk miljö

Pedagogiska strategier
och stödstrukturer
Arbetslag
Olika sätt att lära
Lärverktyg
Digitalt lärande
Hjälpmedel

Fysisk miljö

Rum för lärande
Ljudmiljö
Visuell miljö
Luftmiljö
Utemiljö

Indikatorer i tillgänglighetsmodellen

Förutsättningar för lärande

Rätten till lärande och trygghet
Delaktighet
Hälsa och lärande

Språk och kommunikation
Meningsskapande och motivation
Kroppen i lärandet

Social miljö

Gemenskap
Begripligt sammanhang
Planerade aktiviteter utanför
förskole- och skolområdet
Samverkan med hemmet
Normkritik och attityder

Pedagogisk miljö

Pedagogiska strategier
och stödstrukturer
Arbetslag
Olika sätt att lära
Lärverktyg
Digitalt lärande
Hjälpmedel

Fysisk miljö

Rum för lärande
Ljudmiljö
Visuell miljö
Luftmiljö
Utemiljö

Indikatorer i tillgänglighetsmodellen

Förutsättningar för lärande

Rätten till lärande och trygghet
Delaktighet
Hälsa och lärande

Språk och kommunikation
Meningsskapande och motivation
Kroppen i lärandet

Social miljö

Gemenskap
Begränsat sammanhang
Planerade aktiviteter utanför
förskole- och skolområdet
Samverkan med hemmet
Normkritik och attityder

Pedagogisk miljö

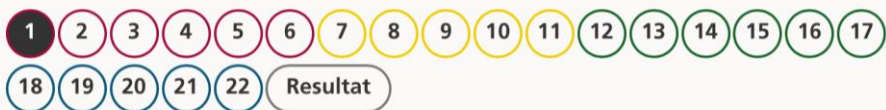
Pedagogiska strategier
och stödstrukturer
Arbetslag
Olika sätt att lära
Lärverktyg
Digitalt lärande
Hjälpmiddel

Fysisk miljö

Rum för lärande
Ljudmiljö
Visuell miljö
Luftmiljö
Utemiljö



HT2016 - Skola eller Fritidshem : Grundskola - Årkurs F-6



Rätten till lärande och trygghet

Förutsättningar för lärande - 2016

- All undervisning och alla lärmiljöer är anpassade utifrån elevers olika förutsättningar och rätten till en trygg och likvärdig utbildning. Skola och fritidshem anpassar sin verksamhet och ger särskilt stöd till elever som behöver det. Alla elever får förutsättningar att utvecklas så långt som möjligt.
- Verksamheten har kommit längre än mellannivån men ännu inte uppnått högstanivån.
- Undervisning och lärmiljöer är till stor del anpassade utifrån elevers olika förutsättningar och rätten till en trygg och likvärdig utbildning. Skola och fritidshem anpassar oftast sin verksamhet och ger särskilt stöd till de flesta elever som behöver det. De flesta elever får förutsättningar att utvecklas så långt som möjligt.
- Verksamheten har kommit längre än lägsta nivån men ännu inte uppnått mellannivån.
- Verksamheten saknar kunskap kring att anpassa undervisning och lärmiljöer utifrån elevers olika förutsättningar och ger sällan särskilt stöd till elever som behöver det.

Kommentar

XXX

← Föregående

✓ Spara

✕ Ta bort svar

Nästa >

Tänk på att

- Verksamheten ska ge ledning och stimulans till alla barn och elever.
- Verksamheten bör ha tydliga rutiner för hur man tidigt identifierar de barn och elever som kan ha behov av stöd.
- Verksamheten har ett dubbelt uppdrag att förmedla både kunskaper och värden.

Se fler tänk-på-att-punkter i handledningen under rubrikerna

Värdering:

4 områden

22 indikatorer

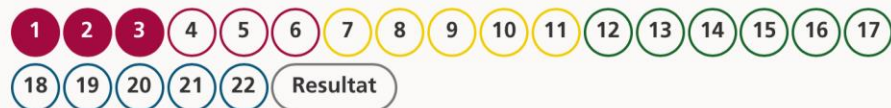
5 nivåer

Tänk på att:



Resultat för värdering: PP

HT2016 - Skola eller Fritidshem : Grundskola - Årkurs F-6



Sverigeresultat visas ej. Du måste skicka in din värdering till en verksamhet först.

Förutsättningar för lärande - 2016

1 Rätten till lärande och trygghet

Mitt svar
XXX

Ta med i handlingsplan

2 Delaktighet

Mitt svar
YYY

Ta med i handlingsplan

3 Elevhälsa

Mitt svar
ZZZ

Ta med i handlingsplan

4 Språk och kommunikation

Frågan har inte besvarats

Ta med i handlingsplan

Resultat från Värderingen

Resultatet mynnar ut i ett underlag för en handlingsplan:

Mål?

Åtgärder?

När i tid?

Vem ansvarar och vad kostar det?

Uppföljning?



Tillgänglig lärmiljö

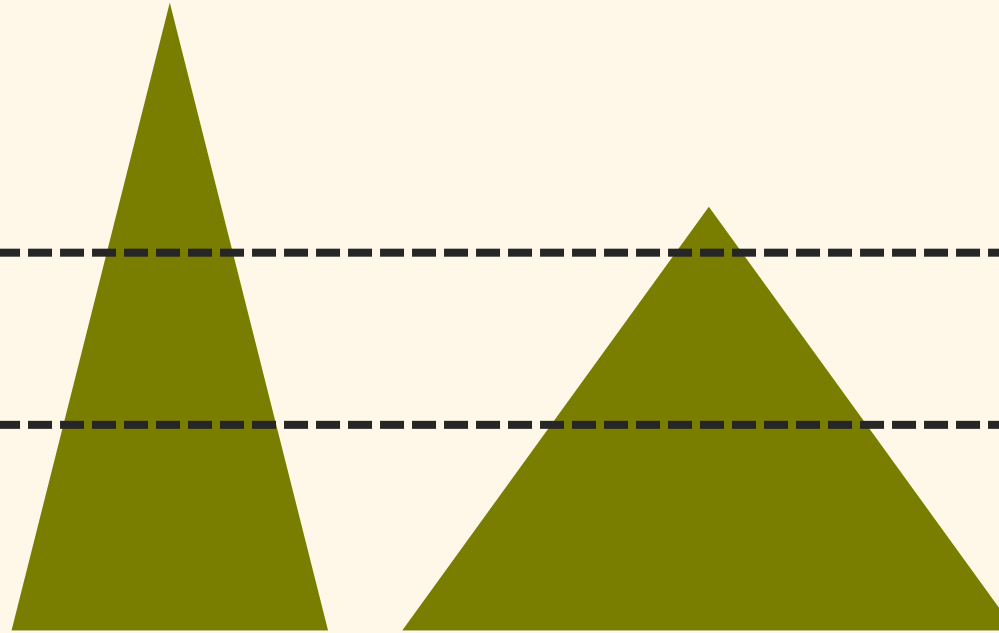
Särskilt stöd

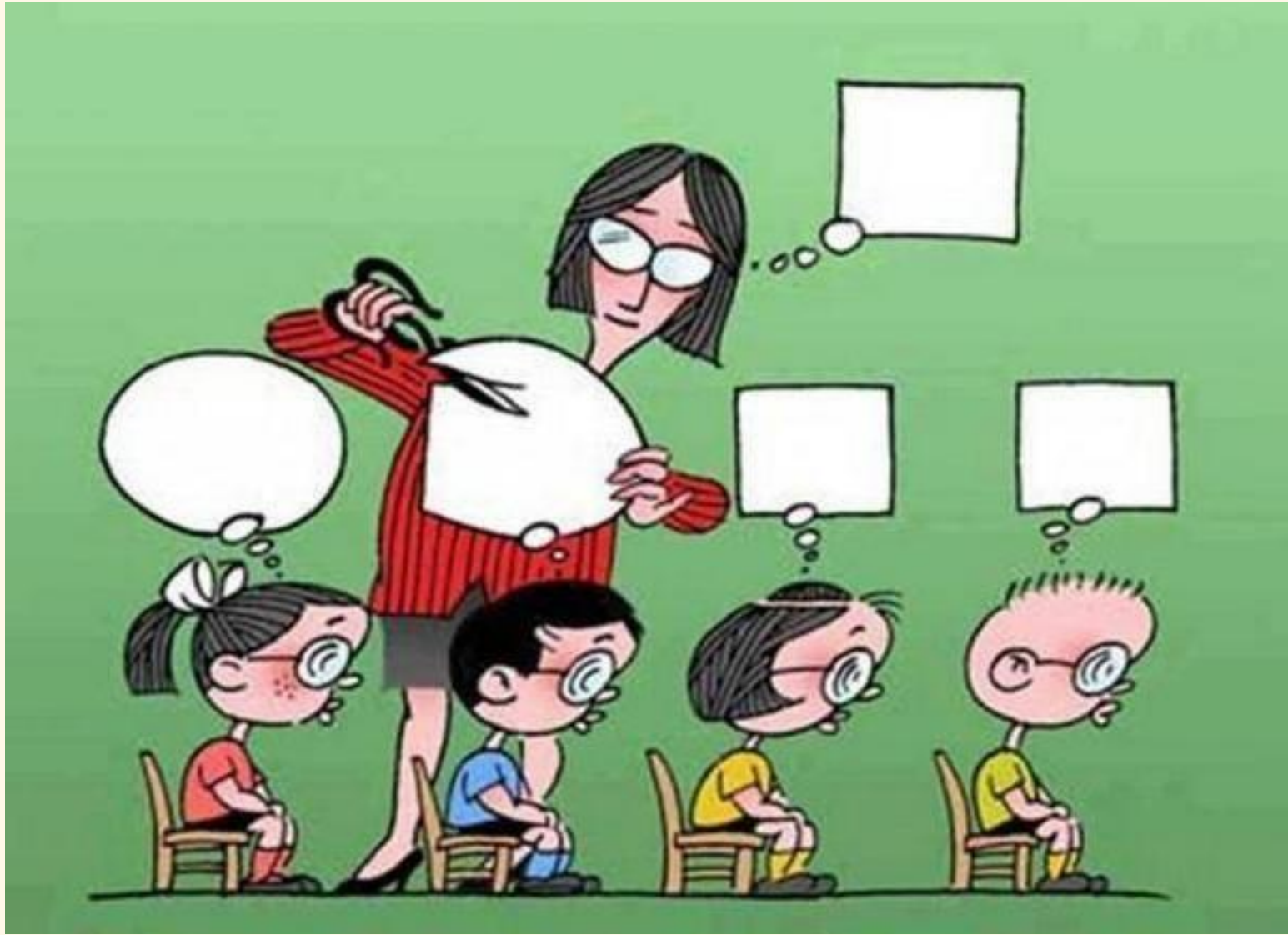


Extra anpassningar



Tillgänglig lärmiljö







Elevens medverkan – DATE lärmaterial

Förskola
Grundskola F-3
Grundskola 4-9
Gymnasiet



Kontakta oss

www.spsm.se

Telefon 010 473 50 00

Texttelefon 010 473 68 00

Följ oss på



Facebook SPSMsverige



Twitter @SPSMsverige



Linked in Specialpedagogiska skolmyndigheten



Instagram spsmsverige



**Specialpedagogiska
skolmyndigheten**

