

**FONÈTICA APLICADA A LA PATOLOGIA DEL LLENGUATGE**  
**Examen final. 13 de juny de 2006**

**NOM i COGNOMS:** \_\_\_\_\_

1. Caracteritza articulatòriament els sons següents:

- [ r ] \_\_\_\_\_  
[ ʁ ] \_\_\_\_\_  
[ j ] \_\_\_\_\_  
[ z ] \_\_\_\_\_  
[ ə ] \_\_\_\_\_  
[ ε ] \_\_\_\_\_

2. Li demanes a un pacient disàrtric que produeixi les síl.labes de la columna de l'esquerra; i fa les de la dreta. Comenta en cada cas què li falla.

- |                    |                    |
|--------------------|--------------------|
| [ <sup>l</sup> la] | [ <sup>l</sup> na] |
| [ <sup>l</sup> sa] | [ <sup>l</sup> ta] |
| [ <sup>l</sup> ba] | [ <sup>l</sup> βa] |
| [ <sup>l</sup> ʒa] | [ <sup>l</sup> ʃa] |
| [ <sup>l</sup> ra] | [ <sup>l</sup> ra] |
| [ <sup>l</sup> ka] | [ <sup>l</sup> ga] |

3. Modifica les síl.labes següents eliminant-ne el tret que figura a continuació. Associa la pèrdua de cada tret a una patologia concreta, tenint en compte que hi ha més d'una possibilitat.

- |                     |             |
|---------------------|-------------|
| [ <sup>l</sup> na]  | nasalitat   |
| [ <sup>l</sup> ba]  | oclusió     |
| [ <sup>l</sup> ga]  | tret velar  |
| [ <sup>l</sup> ʎa]  | lateralitat |
| [ <sup>l</sup> za]  | sonoritat   |
| [ <sup>l</sup> tʃa] | africació   |

4. A continuació sentiràs parelles que es diferencien pel punt d'articulació. Transcriu-les i indica amb un signe + el so més anterior i amb un signe - el so més posterior.

- |          |       |          |       |
|----------|-------|----------|-------|
| a) [ a ] | [ a ] | d) [ a ] | [ a ] |
| b) [ a ] | [ a ] | e) [ a ] | [ a ] |
| c) [ a ] | [ a ] | f) [ a ] | [ a ] |

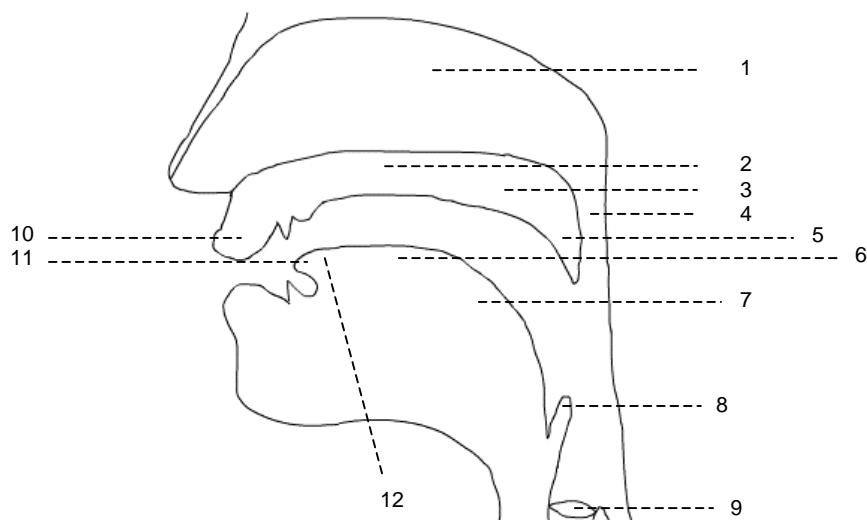
5. Transcriu les consonants que sentiràs a continuació.

- |          |          |
|----------|----------|
| 1. [a a] | 4. [a a] |
| 2. [a a] | 5. [a a] |
| 3. [a a] | 6. [a a] |

**FONÈTICA APLICADA A LA PATOLOGIA DEL LLENGUATGE**  
**Examen final. 13 de juny de 2006**

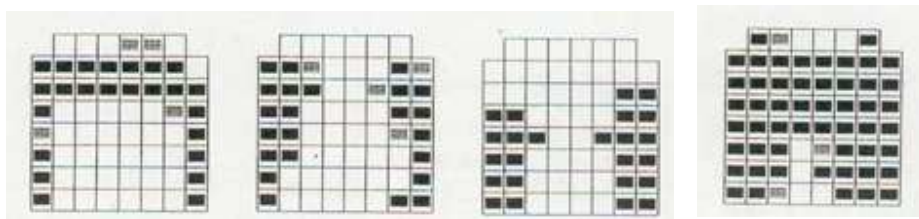
**NOM i COGNOMS:** \_\_\_\_\_

6. Identifica les parts del següent esquema de l'aparell fonatori.



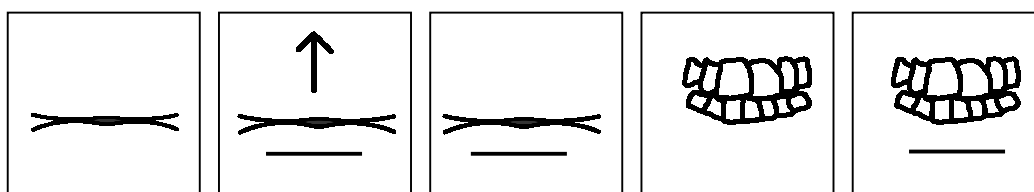
- |    |     |
|----|-----|
| 1- | 7-  |
| 2- | 8-  |
| 3- | 9-  |
| 4- | 10- |
| 5- | 11- |
| 6- | 12- |

7. Indica com s'anomena el tipus de representació que teniu a continuació. Identifica-hi les realitzacions de les consonants [ʃ], [s], [n], [ɲ].



- [ ]      [ ]      [ ]      [ ]

8. Indica quin so podria simbolitzar cadascun dels diagrames articuladoris següents:

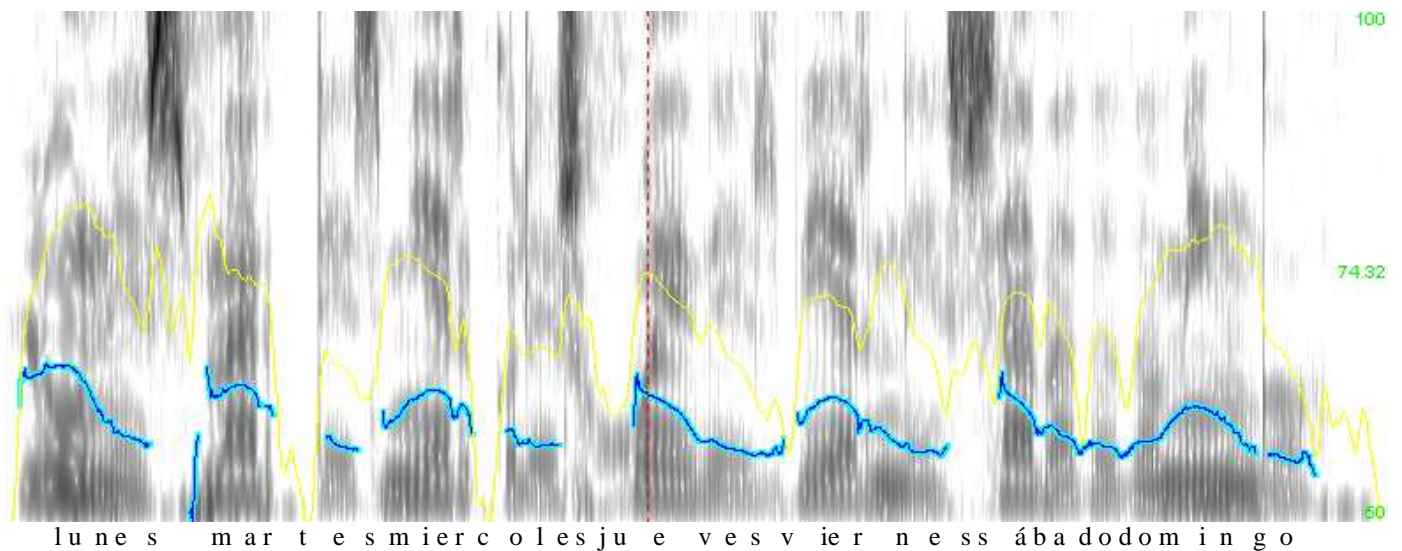
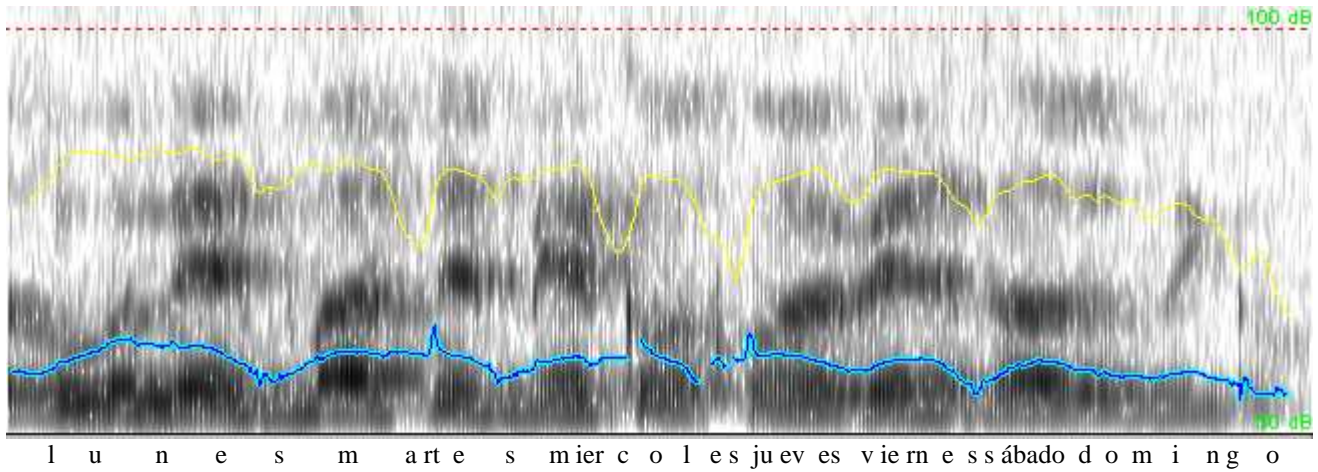


- [ ]      [ ]      [ ]      [ ]      [ ]

9. Descriu les característiques fonètiques més rellevants de la parla dels afàsics a nivell segmental.

10. Les representacions acústiques següents corresponen a la producció de "lunes, martes, miércoles, jueves, viernes" d'un parlant sa i un parlant disàrtric amb Parkinson.

- Indica com s'anomena aquesta representació i quines 3 magnituds acústiques representa.
- Digues quin és el parlant disàrtric i quin és el parlant sa.
- Compara detalladament ambdues produccions, tant a nivell segmental com suprasegmental.





11. Les transcripcions d'aquest protocol de repetició corresponen a les produccions d'un adult sord. Redacta'n l'anàlisi de les alteracions fonètiques i fonològiques.

corbata	[ku'βa:tə]
encàrrec	[əŋ'karə]
plat	['pa <sup>0</sup> ]
roba	['rɔ:βa]
fletxa	['fe'ʃa]
dotze	['do'se]
el gegant	[əl'ʃe'kan]
és meu	['e:'mew]
síndria	['tinð'jə]
el mar	[əl'baʳ]
un nen	[u'nɛ:n]
és l'últim	['e:utim]
estisores	[əsti'to:rə]
Carles	['ka:l:ə]
blat	['ba <sup>0</sup> ]
engegar	[ən'ʃe:'ka]
llengua	['ʎeŋkwə]
faldilla	['fa'ðiʎə]
supermercat	[ʃu'pe:me'ka <sup>0</sup> ]
zebra	['seβ <sup>f</sup> ə]
entrada	['en't <sup>f</sup> aðə]
blanca	['βa:ŋkə]
fetge	['fe:tʃe]
sant	['ʃan]
Enric	[ən'ri]
planxa	['pa:nʃə]
renyar	['re:'ɲa:]
roda	['rɔ:ðə]
branca	['β <sup>f</sup> a:ŋkə]
peix	['pe]
guarderia	['kwa:ðə'riə]
sang	['ʃaŋ]

