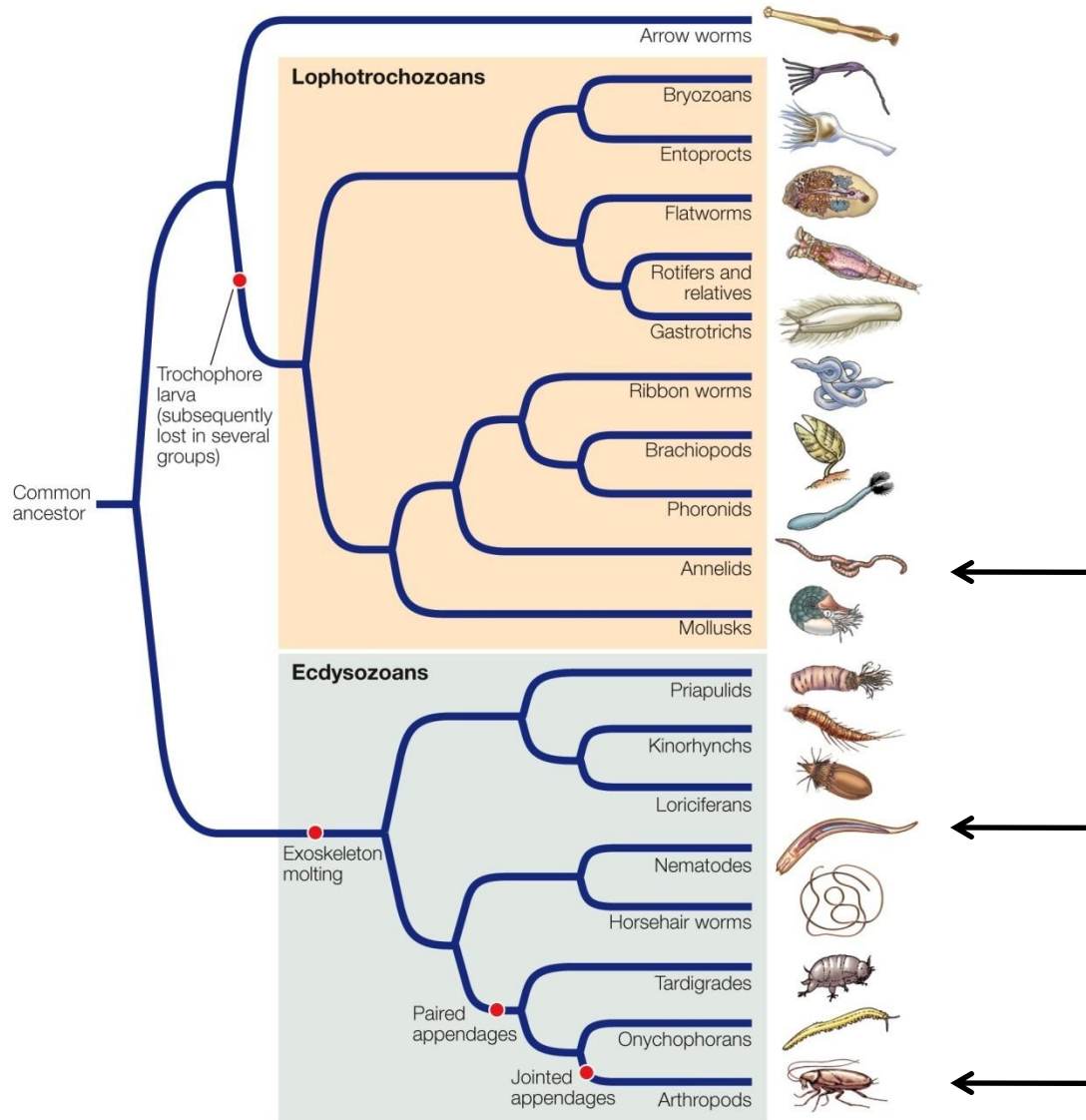


Lab. 2 *Animales*

Phylogenetic Tree of Protostomes



LIFE: THE SCIENCE OF BIOLOGY 11e, Figure 31.1
© 2017 Sinauer Associates, Inc.

Filo Annelida: Anélidos

Celomados

Sistema nervioso con cefalización.

Poseen larva trocófora.

Alrededor de 15,000 especies descritas, de menos de 1mm hasta 3m en tamaño; marinos, de agua dulce y terrestres.

El cuerpo de los anélidos se compone de series de segmentos. Ventajas: repetición, si algo falla en un segmento el organismo sigue funcionando; movimiento más efectivo; permite especialización de algunos segmentos.

El Filo Annelida incluye los oligoquetos (ej. lombrices de tierra), los poliquetos y los hirudíneos (sanguijuelas).

Todos poseen cerdas de quitina, menos las sanguijuelas.

Ej. Oligoquetos: lombriz de tierra

Su nombre quiere decir “pocas” quetas.

Las lombrices de tierra ingieren la tierra, extrayendo los nutrientes al mover el suelo a través de su sistema digestivo; este proceso enriquece los suelos.

Cabeza reducida.

Son hermafroditas, pero se fecundan cruzadamente con otras lombrices.

(C) *Lumbricus terrestris*



LIFE: THE SCIENCE OF BIOLOGY 11e, Figure 31.12 (Part 3)
© 2017 Sinauer Associates, Inc.

© blickwinke/Alamy Stock Photo

Lombriz de tierra

Observe una lombriz y localice el lado anterior donde está la boca que tiene una protuberancia llamada el prostomio. El ano no tiene esa protuberancia.

Localice la banda ancha, el clitelo. Éste secreta el capullo que tiene los huevos.

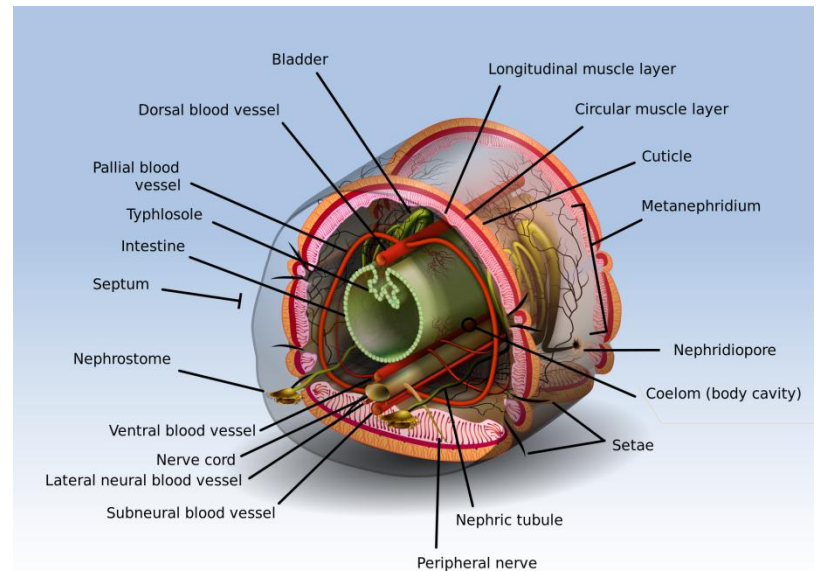
Pase su mano por la superficie hasta que sienta las quetas en la parte ventral.

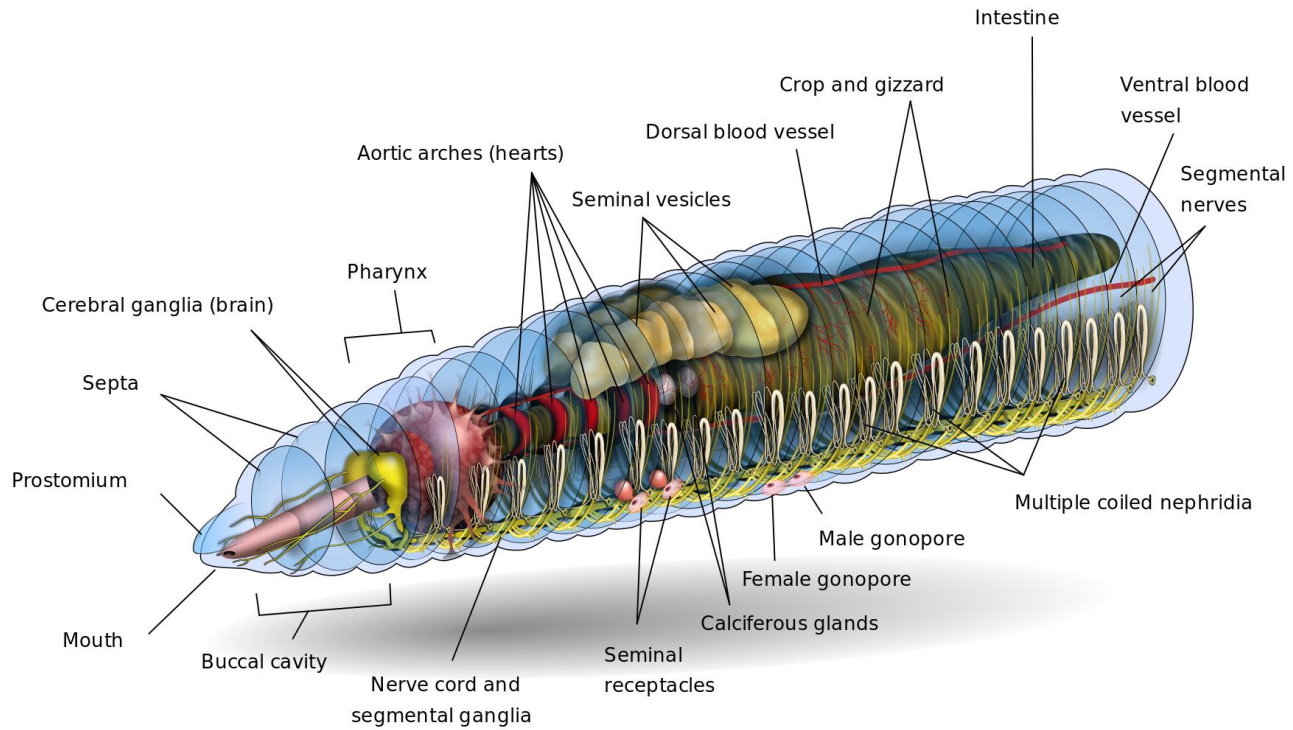
Lombriz de tierra disectada y laminilla

Observe la anatomía interna comparándola con el diagrama. No deje que la bandeja se seque.

Observe la laminilla del corte transversal de la lombriz.

Identifique las partes que observe y mencione su función.





Ecdysozoa: los animales más ricos en especies

Los ecdysozoos tienen una cubierta fuerte llamada **cutícula**.

Esta cutícula se muda en un proceso llamado **écdisis**.

Los dos filos más grandes son los que corresponden a los nematodos y artrópodos. Este último es el más diverso de los animales.

Filo Nematoda

Los nematodos, o gusanos redondos, se encuentran en la mayoría de los hábitats acuáticos, en suelos, en tejidos húmedos de plantas y en fluidos y tejidos de animales.

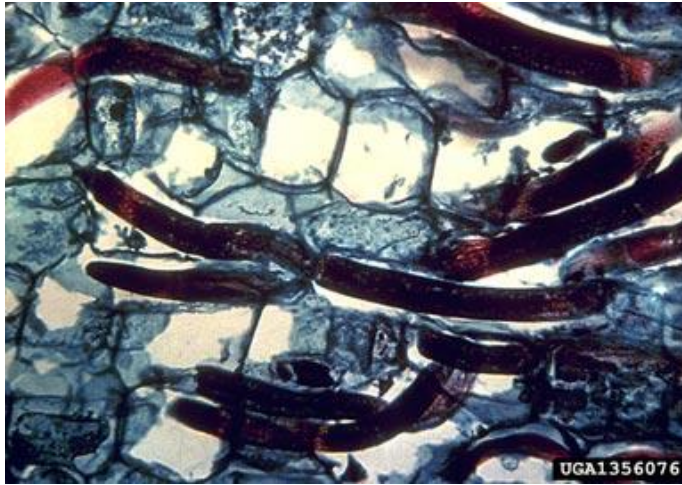
Poseen un canal alimentario completo, pero no tienen un sistema circulatorio.

La reproducción es usualmente sexual por fecundación interna.

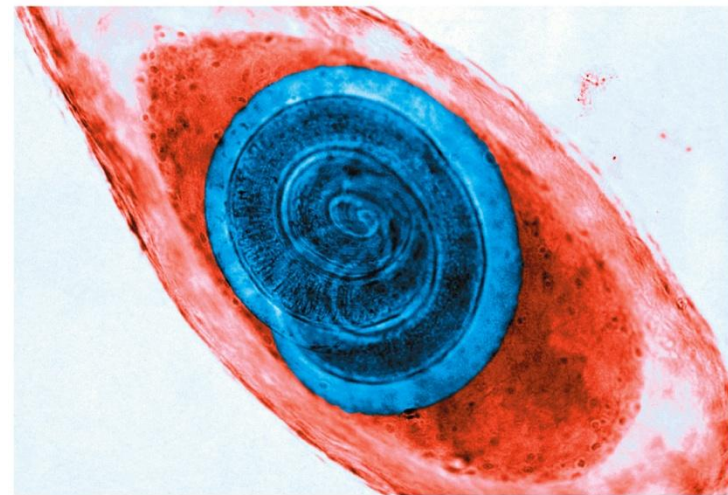
Están cubiertos por una cutícula resistente a enzimas digestivas.

Tienen un pseudoceloma, donde se encuentran suspendidos los órganos internos.

Algunas especies son importantes parásitos de plantas (ej. *Radopholus*) y animales (ej. *Ascaris lumbricoides*, *Trichinella spiralis*).



(B)



LIFE: THE SCIENCE OF BIOLOGY 11e, Figure 31.16 (Part 2)
© 2017 Sinauer Associates, Inc.

© Science Source. Colorization by Mary Martin

Comparación de macho y hembra de *Ascaris lumbricoides*

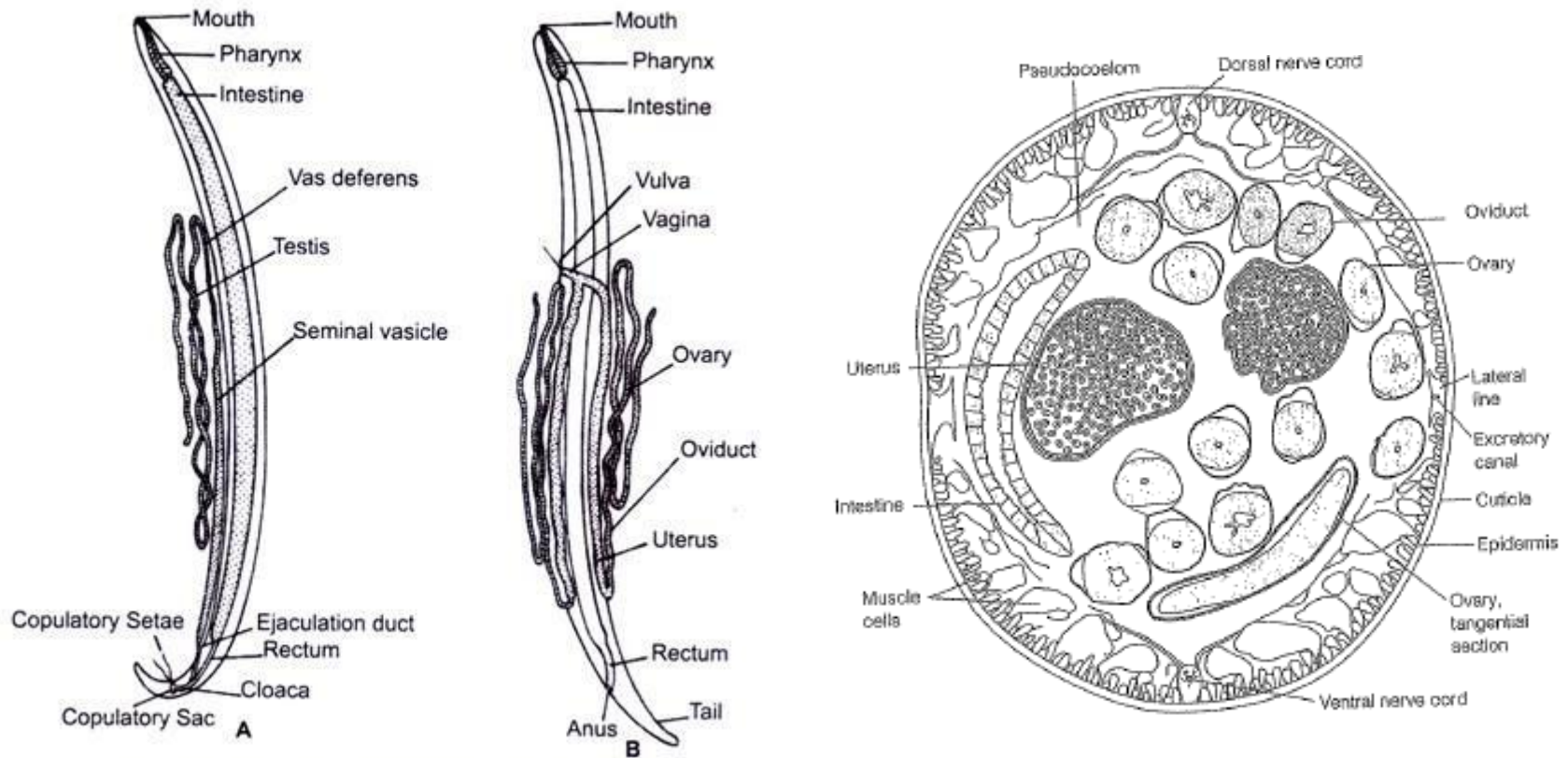


Fig. 9.16 *Ascaris* : (A) Adult male (B) Adult female