

Jornadas de Discusión sobre Inserción Internacional 2019

Foco: Inversión Extranjera en Uruguay

Miércoles 11 de diciembre 2019

La transnacionalización de la economía uruguaya 1990-2017

Gustavo Bittencourt, Nicolás Reig y
Cecilia Rodríguez



dECON

Facultad de Ciencias Sociales
UNIVERSIDAD DE LA REPÚBLICA

Esquema de presentación

1. Introducción
2. Marco analítico: el proceso de globalización productiva o transnacionalización
3. Tendencias mundiales y regionales del proceso de transnacionalización
 - Evolución y distribución mundial de los flujos de IED
 - La transnacionalización mundial a través de la actividad de las filiales
 - La transnacionalización mundial según IED acumulada (stocks)
 - La transnacionalización de las economías latinoamericanas
4. Tendencias y características de la IED en Uruguay
 - Flujos y stock de IED
 - Modo de ingreso, Distribución sectorial y orígenes
 - Tipo de IED según clasificación Baldwin y Okubo (2014)
5. Conclusiones

1. Introducción

- Quiebre en el proceso de crecimiento de largo plazo en el siglo XXI:
 - desde 1% en siglo XX, 1,3% 1960-2000, 3,1% 2001-2018
- Explicaciones:
 - emergencia de China y causas internas (credibilidad macro y políticas de incentivos, en especial Zonas Francas)
- Síntomas:
 - Aumento de exportaciones y participación de filiales en export
 - Aumento de tasa de inversión y participación de IED
- Objetivo de este documento: describir sintéticamente como Uruguay se inserta en el proceso de transnacionalización en el siglo XXI, para discutir efectos sobre crecimiento de LP después

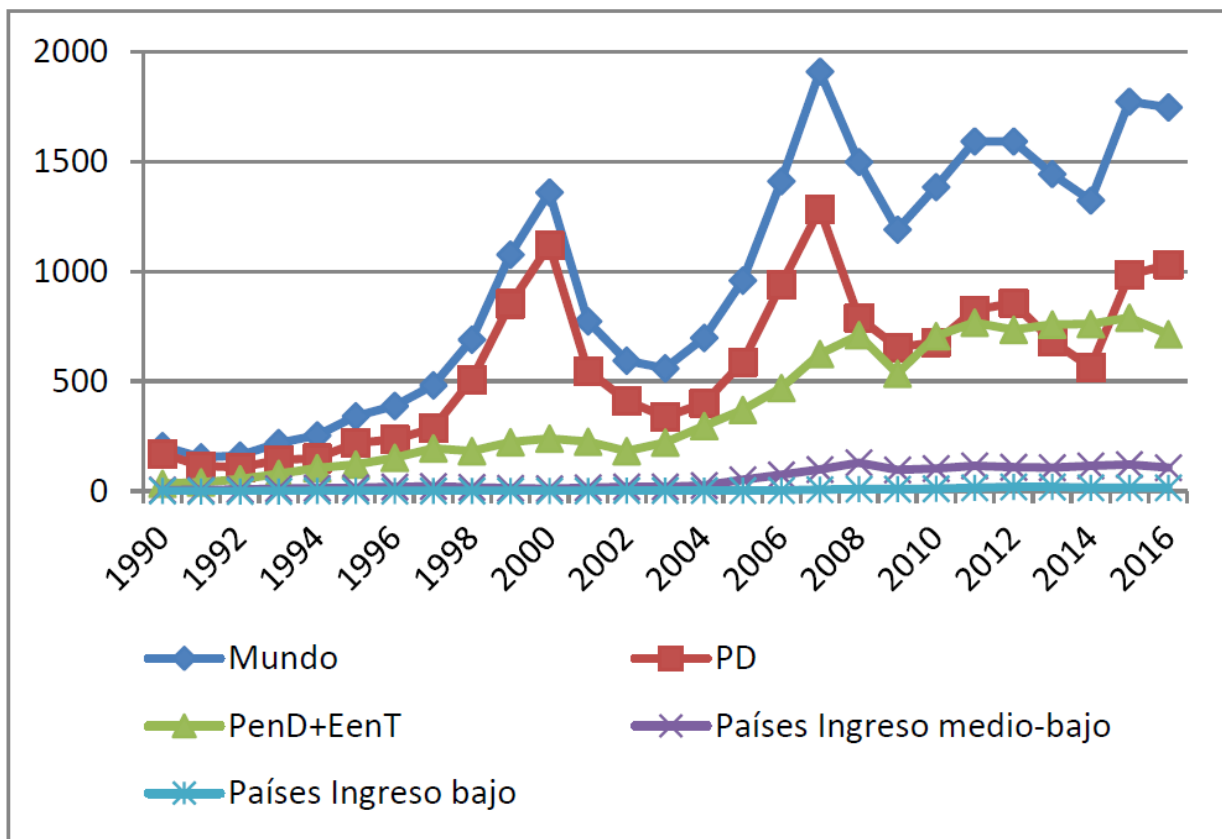
2. Marco analítico: el proceso de globalización productiva o transnacionalización

2. Marco analítico

- ¿Porqué las empresas se transnacionalizan?
 - ... en general, por vía de la IED?
- Dunning – paradigma OLI
- Formas de expansión transnacional:
 - Mercado interno vs exportadora
 - Repetitiva, segmentada y compleja (Trajtenberg y Vigorito 1984)
 - Dunning: búsqueda de i) mercados, ii) recursos naturales, iii) eficiencia, iv) activos estratégicos
 - Markusen (2003) Horizontal/Vertical en un mismo modelo de equilibrio general
 - Yeaple (2004, 2012) Compleja
 - Baldwin y Okubo (2014): i) Horizontal pura, ii) Vertical Pura, iii) Extractiva, iv) Plataforma exportadora, v) Ensamblaje Local, vi) Compleja (*Networked FDI*)

3. Tendencias mundiales y regionales del proceso de transnacionalización

Gráfico 1. Flujos IED entrada por tipo de países receptores
(miles de millones de dólares corrientes)



s: 1) Países ingreso bajo y medio-bajo según clasificación del Banco Mundial; 2) PenD incluye economías de industrialización reciente como Corea, Taiwan, Singapur y Hong Kong.

Fuente: UNCTAD WIR 2017 Database

Tres escalones: pre 1995 200 millones, 1996-2005 800 millones, desde 2006 1500 millones

Cuadro 1: Flujos de IED mundo, regiones de destino y origen (1990-2016)

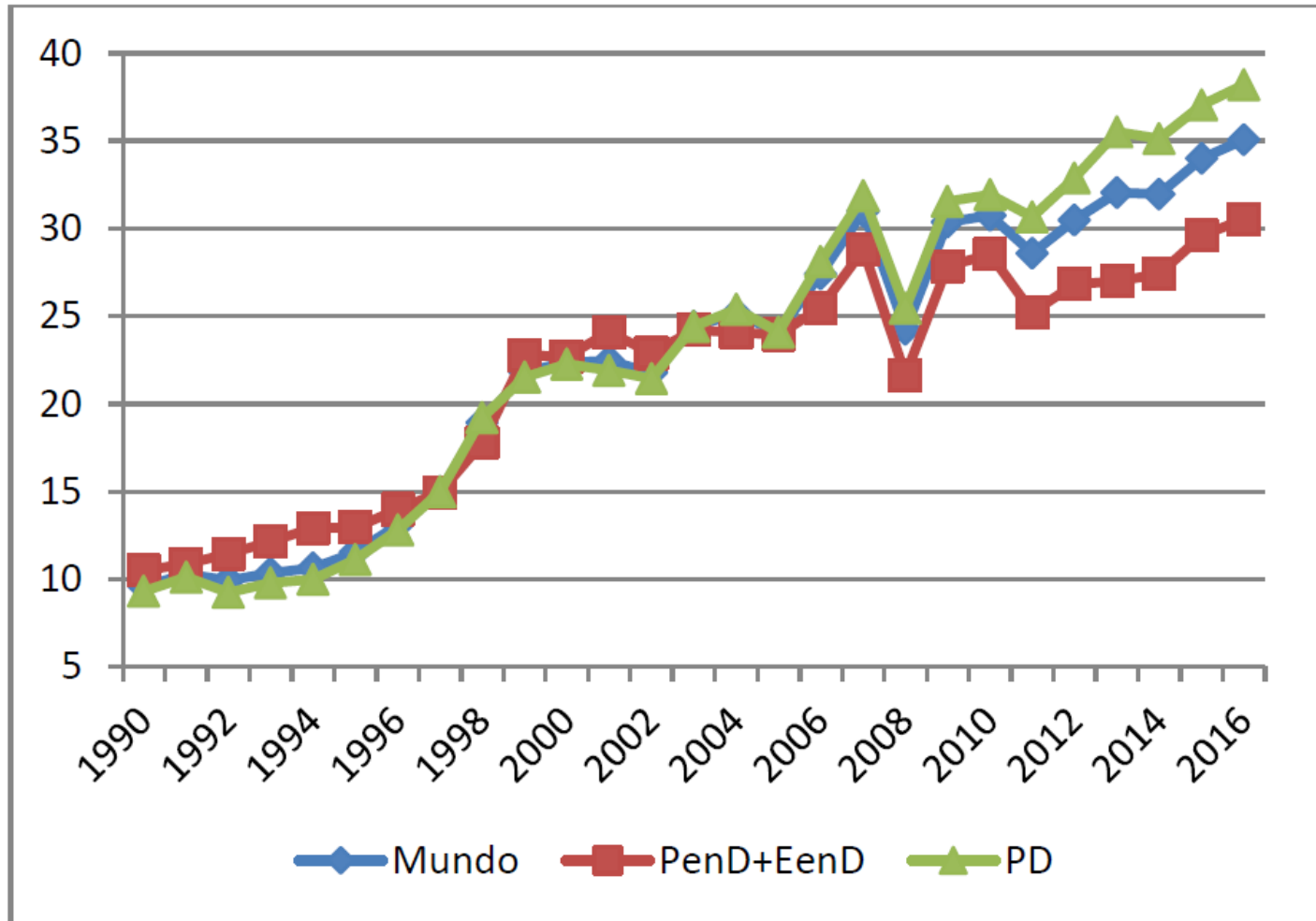
Flujos de IED	1990-1995	1996-2000	2001-2005	2006-2010	2011-2015	2016
Mundo (mil millones US\$)	223	800	716	1.479	1.545	1.746
Entradas a (% mundo):						
Países Desarrollados	68%	75%	64%	59%	51%	59%
Países en Desarrollo*	32%	25%	36%	41%	49%	41%
América Latina	8%	9%	9%	8%	12%	8%
América del Sur	4,7%	6,5%	4,7%	5,4%	8,7%	5,8%
América Central	3,0%	2,0%	3,9%	2,2%	2,6%	2,2%
China	9%	5%	8%	6%	8%	8%
Salidas de (% mundo):						
Países desarrollados	88,0%	91,5%	87,4%	78,9%	67,6%	71,9%

Nota: (*) Incluye las denominadas por UNCTAD Economías en Transición, en general países de Europa del Este.

Fuente: UNCTAD, WIR (2018).

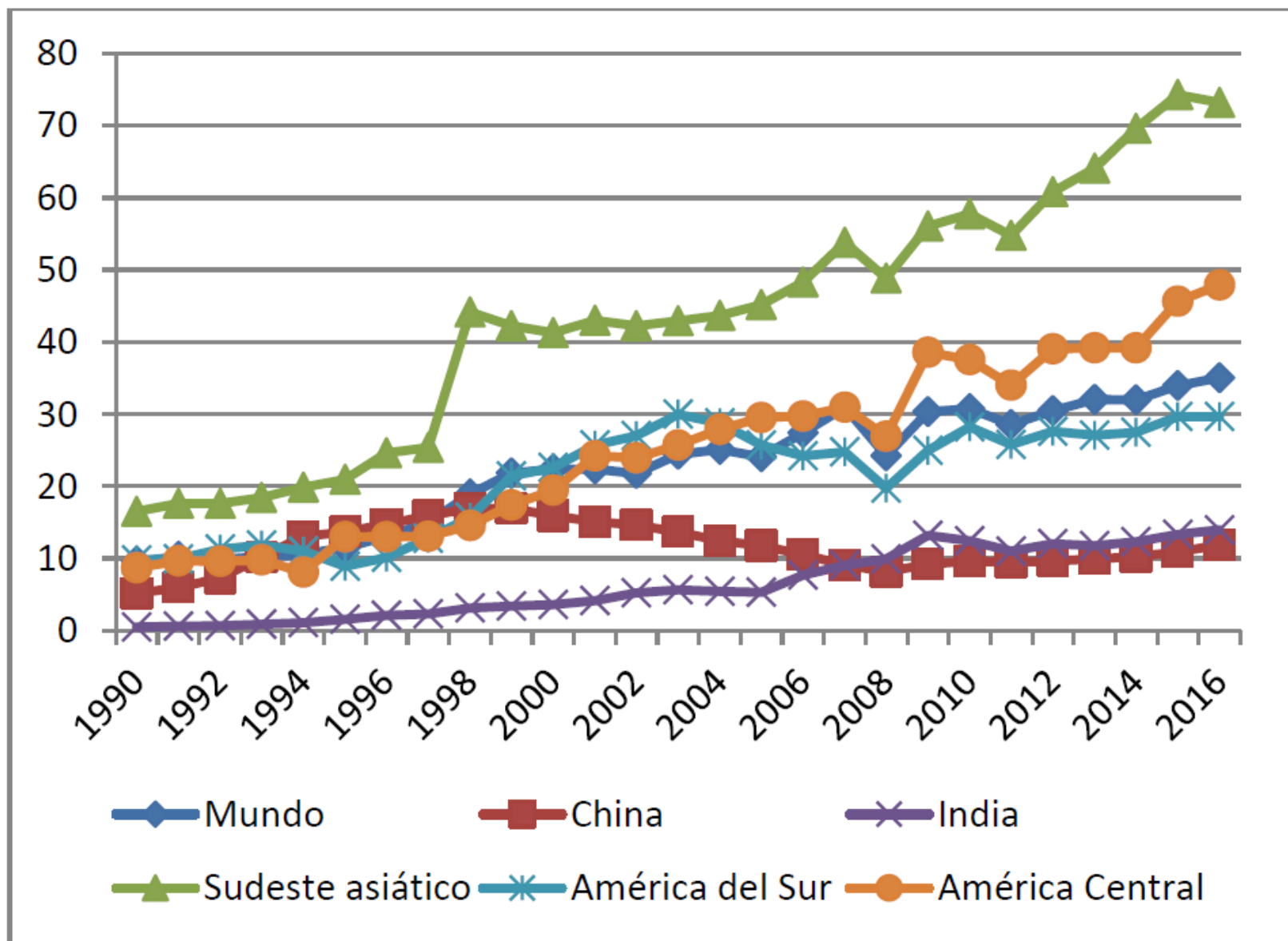
Transnacionalización según acervo de IED mundial/PIB

Gráfico 3: Entradas de IED acumulada sobre PBI (en %)



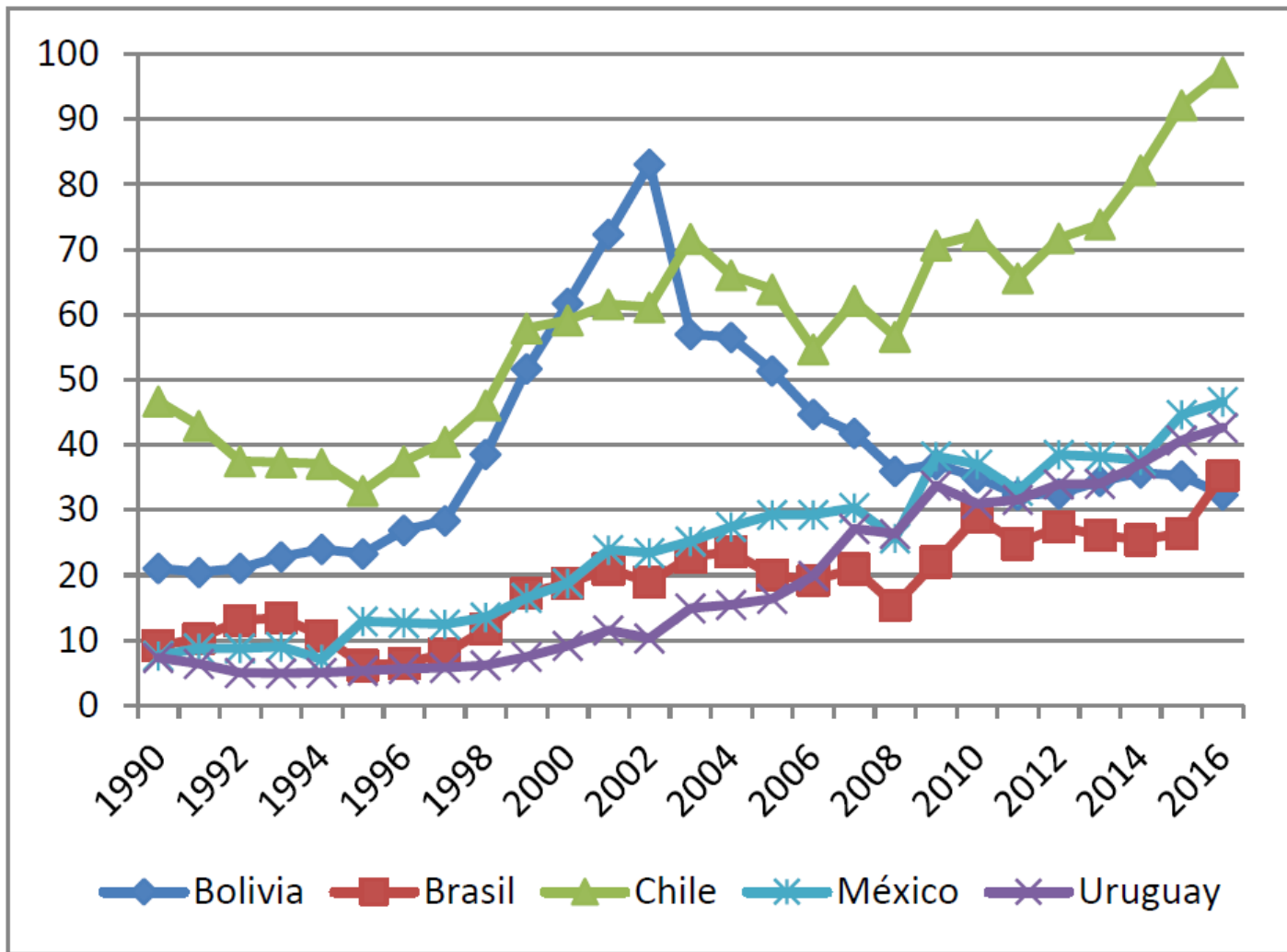
Fuente: UNCTAD WIR 2017 Database

Gráfico 4: IED acumulada sobre PBI, regiones en desarrollo (en %)



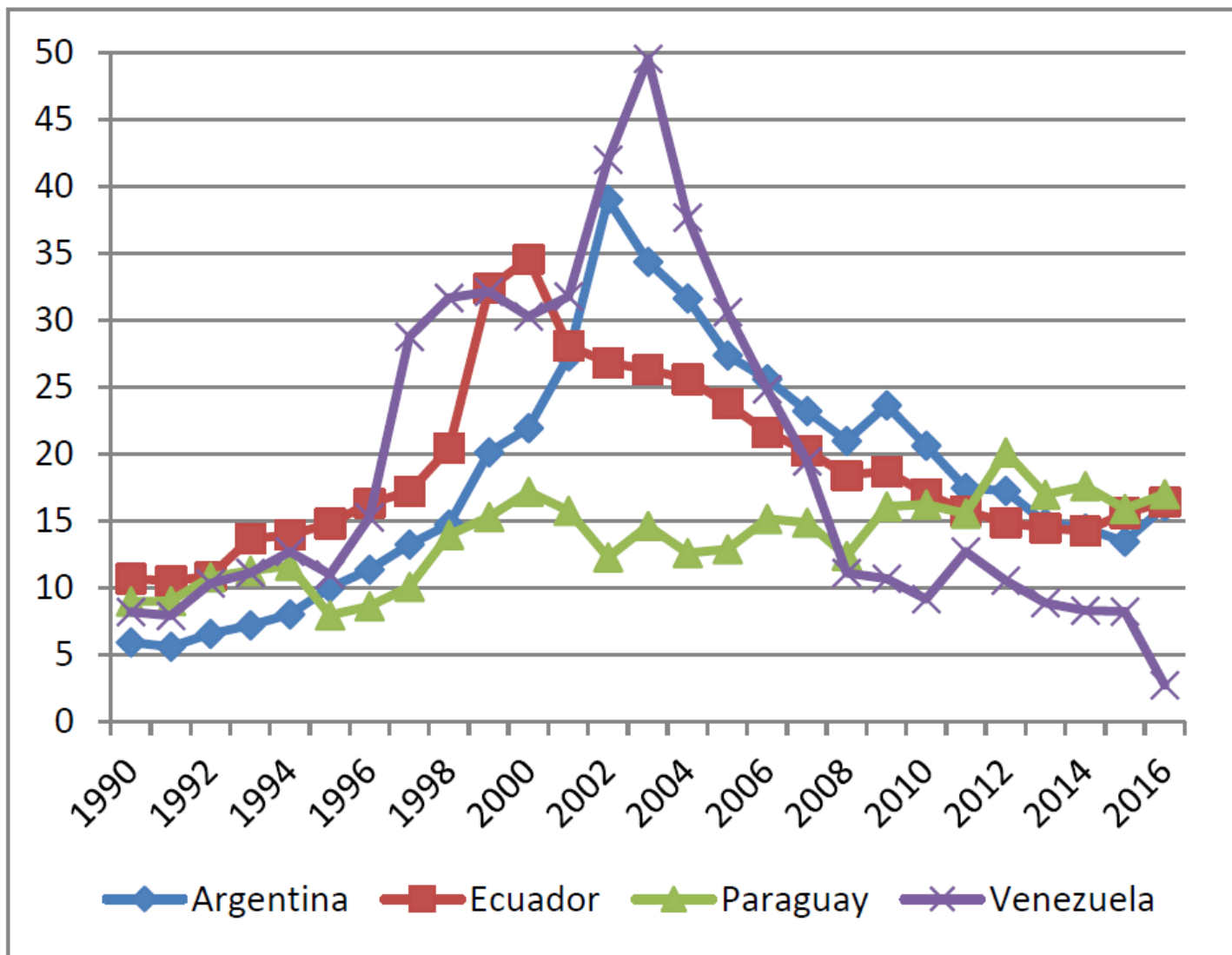
Fuente: UNCTAD WIR 2017 Database

Gráfico 5: Ratio IED acumulada sobre PBI, países más transnacionalizados de América Latina (en %)



Fuente: UNCTAD WIR 2017 Database

Gráfico 6: Ratio IED acumulada sobre PBI, países menos transnacionalizados de América Latina (en



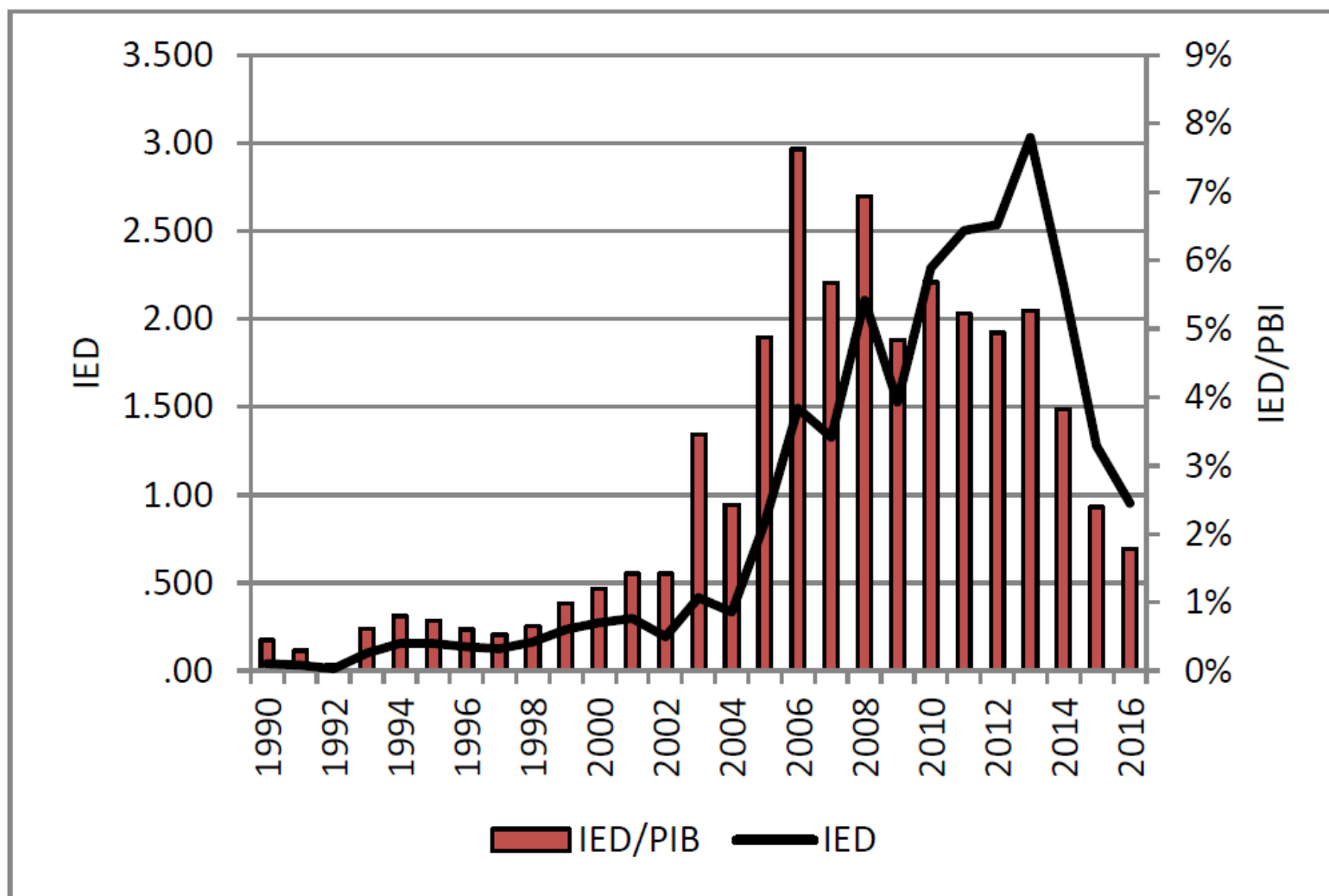
Fuente: UNCTAD WIR 2017 Database

TENDENCIAS SEGÚN MATRICES Y FILIALES

- Unas 60 mil matrices con 500 mil filiales a fines de siglo XX
- la transnacionalización continúa desde 2010, pero su ritmo se desacelera
- VAB de filiales es 11% del PIB mundial
- Exportaciones de filiales decrecen desde $\frac{1}{4}$ a $\frac{1}{5}$ en 2000-2015
- Predominio de formas horizontales y complejas en procesos de integración – estimación modelo KCM con datos stock bilateral 1984-2012
- “This is clear evidence that ‘global value chains’ is a misnomer; value chains in Asia are regional, not global.” Baldwin and Okubo 2014

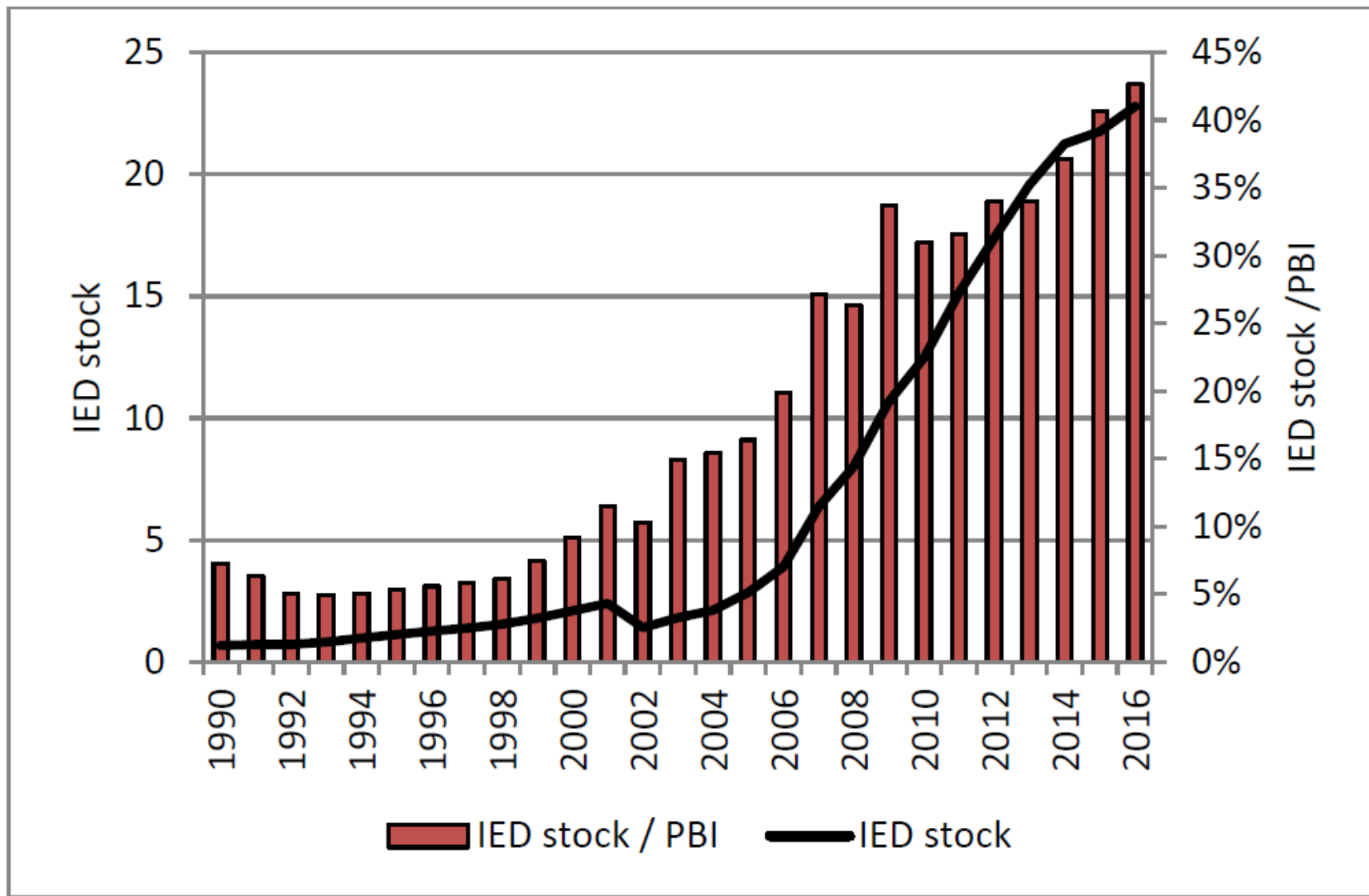
4. Tendencias y características de la IED en Uruguay

Gráfico 7: Flujos de IED 1990-2016
(en miles de millones de dólares corrientes y % del PIB)



ente: Elaboración propia en base a datos de World Development Indicators (WDI) y Banco Central Uruguay (BCU)

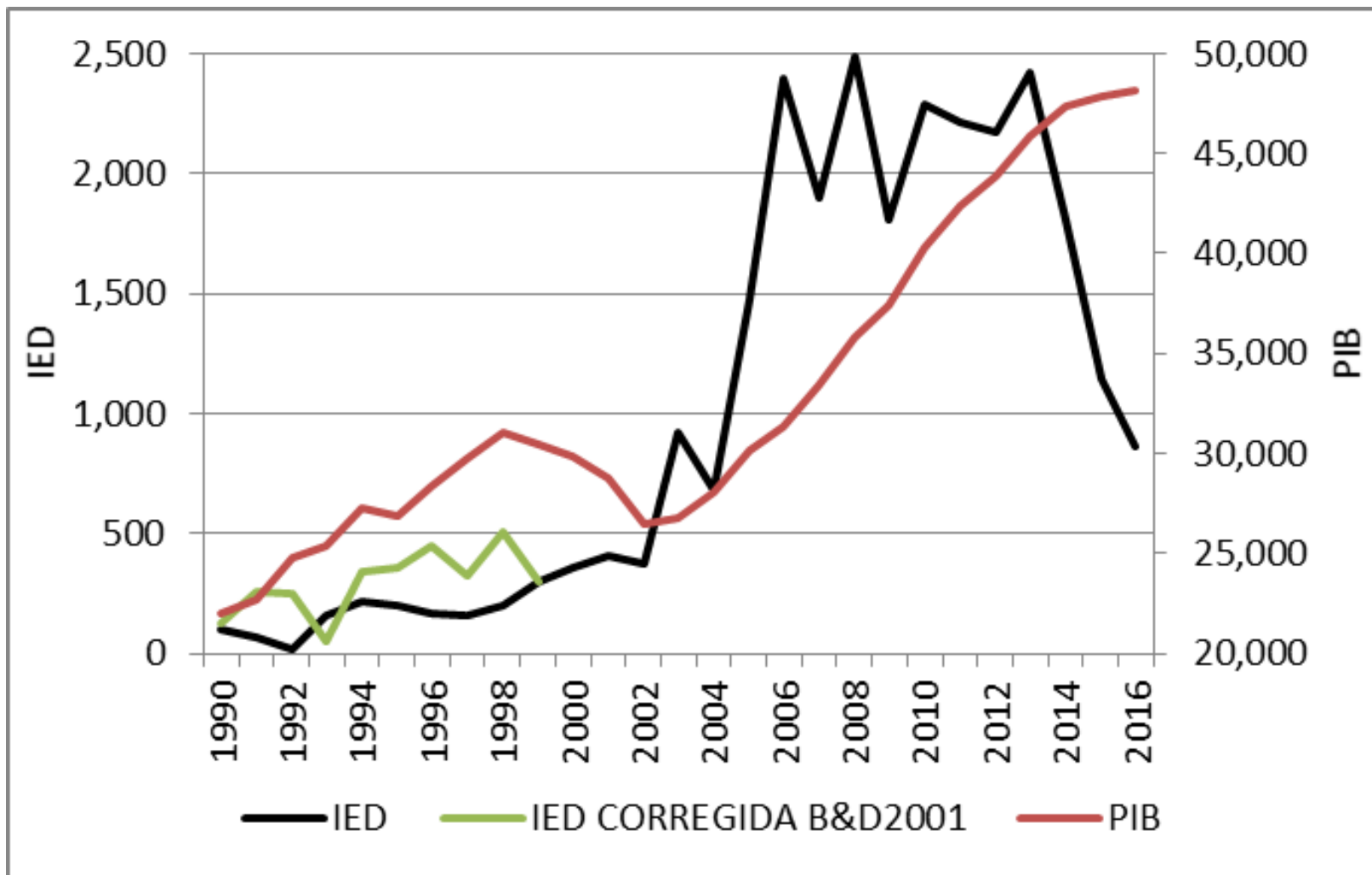
Uruguay: Stock IED / PIB 1990-2016



Fuente: Elaboración propia en base a datos de UNCTAD

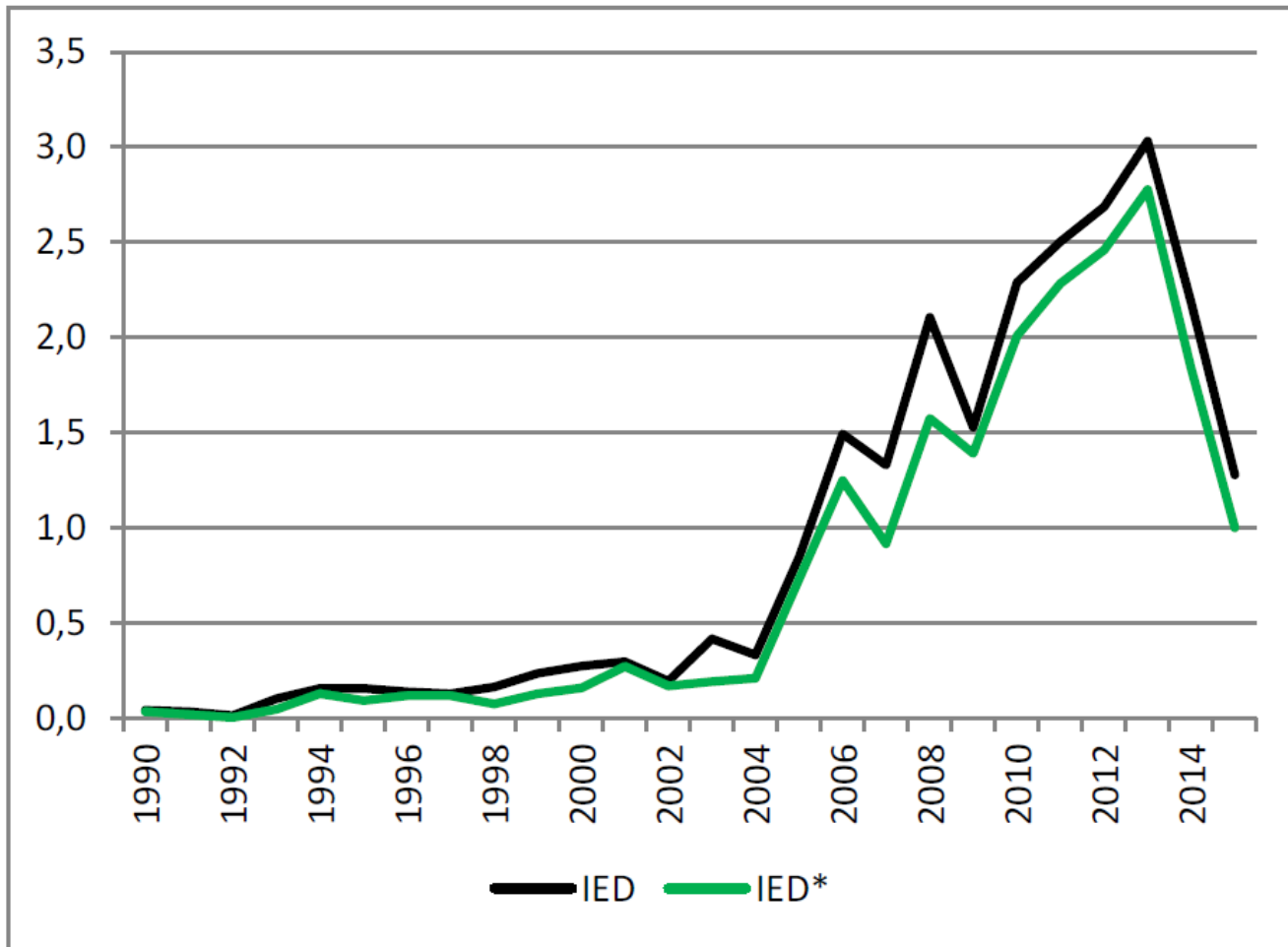
IED Y PIB CONSTANTES 1990-2016

(MILLONES DE DÓLARES DE 2010)



IED total e IED* 1990-2015

(en miles de millones de dólares corrientes)



Notas: 1) $IED^* = IED \text{ total} - IED \text{ por F\&A} - IED \text{ por compra de tierras}$

Fuente: Elaboración propia en base a datos del Banco Central y otras fuentes (ver Anexo)

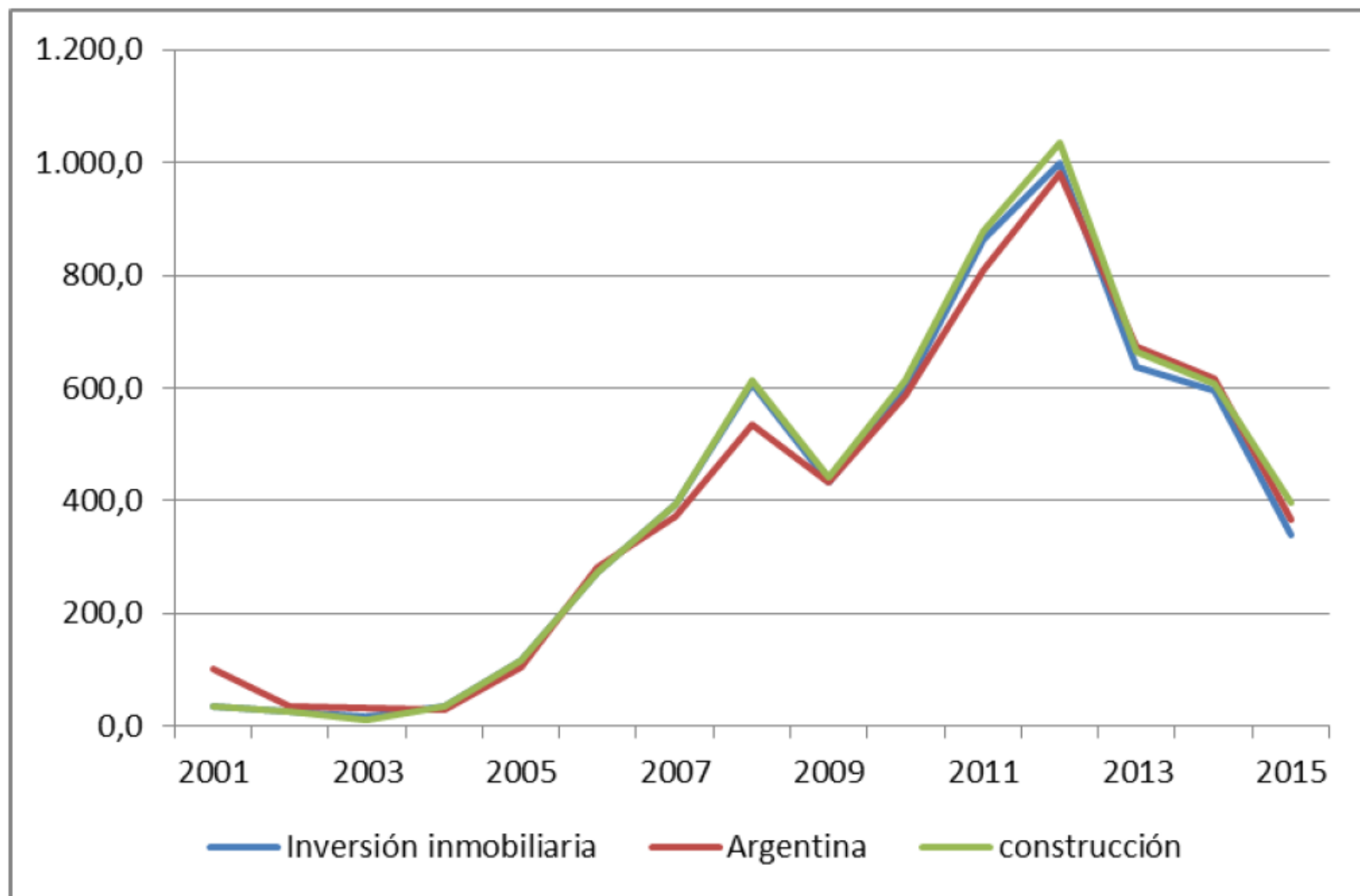
DISTRIBUCION SECTORIAL DE LA IED

	Promedio 1990-1999		Promedio 2003-2015		Acumulado 1990-2015	
	M USD	%	M USD	%	M USD	%
Sector primario	19,0	16,4	283,1	16,7	3.902,9	16,5
Industria manufacturera	26,5	22,8	385,9	22,8	5.347,0	22,6
Alimentos y bebidas	11,8	10,2	97,2	5,7	1.378,9	5,8
Madera y papel	s.d.	s.d.	213,7	12,6	s.d.	s.d.
Quimicos	4,3	3,7	40,5	2,4	635,8	2,7
Otros	10,3	8,9	34,5	2,0	554,0	2,3
Servicios	70,5	60,8	881,2	52,0	12.588,1	53,1
Electricidad, gas y agua	3,1	2,7	69,1	4,1	930,3	3,9
Construccion	4,3	3,7	467,9	27,6	6189,1	26,1
Comercio, restaurantes y hoteles	44,4	38,3	113,3	6,7	2050,6	8,7
Transporte y comunicaciones	9,1	7,8	100,3	5,9	1404,6	5,9
Intermediación financiera	s.d.	s.d.	111,2	6,6	s.d.	s.d.
Otros servicios	9,6	8,3	17,5	1,0	323,5	1,4
Otros	0,0	0	144,9	8,6	1.849,5	7,8
Total	116,0	100	1.695,1	100,0	23.687,5	100,0

Promedio anual 2003-2015		
	M USD	%
MERCOSUR	591,1	34,9%
Argentina	447,5	26,4%
Brasil	121,8	7,2%
Paraguay	21,8	1,3%
EUROPA	453,8	26,8%
Alemania	20,3	1,2%
Bélgica	35,6	2,1%
España	126,7	7,5%
Francia	23,4	1,4%
Holanda	46,6	2,7%
Reino Unido	32,0	1,9%
Suecia	72,9	4,3%
Finlandia	70,9	4,2%
NAFTA	74,9	4,4%
Estados Unidos	58,9	3,5%
OTROS PAÍSES	184,7	10,9%
Bahamas	27,6	1,6%
Chile	81,8	4,8%
OTROS 5)	390,3	23,0%
TOTAL	1.694,8	100%

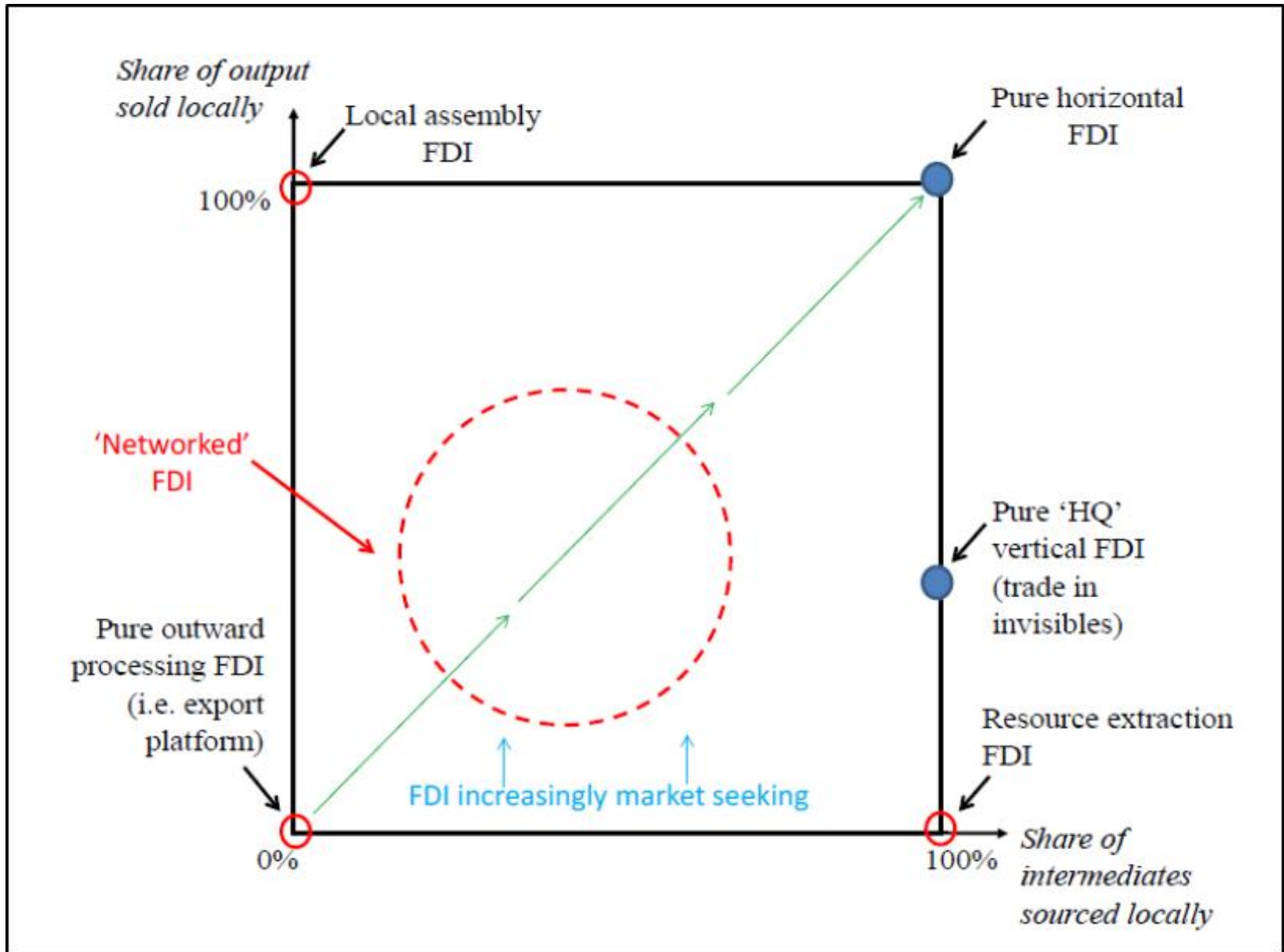
ORIGEN DE LA IED

Gráfico 11: IED en el sector Construcción, en inversión inmobiliaria y con origen de Argentina (millones de US\$)

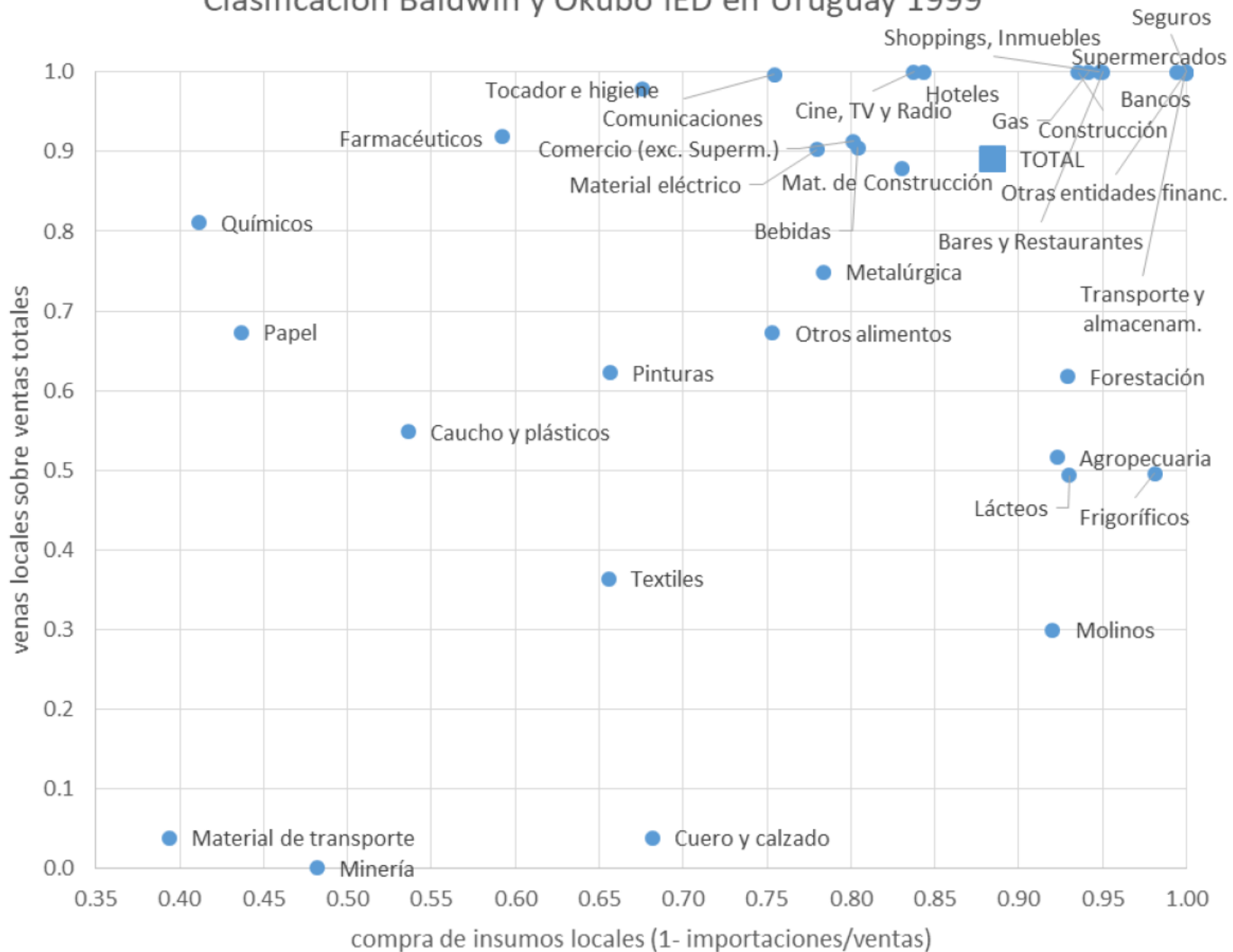


Fuente: Elaboración propia en base a datos del BCU

Baldwin y Okubo 2014



Clasificación Baldwin y Okubo IED en Uruguay 1999



Cuadro 5: Aplicación de clases Baldwin y Okubo (2014) a IED sectorial 2010-20

	acum2010-2018	clase B&O
Construcción	3,780	1
Otras ind. manufacturas (incl. Celulosa)	3,551	5
Actividades financieras y de seguros	3,184	1
Agricultura, Ganadería, Caza y Actividades Conexas	1,084	5
Transporte y almacenamiento	990	1
Telecomunicaciones	940	1
Alimentos	801	5
Suministro de electricidad, gas, vapor y aire acondicionado	557	1
Actividades de alojamiento y de servicio de comidas	476	2
Comercio al por menor	368	1
Actividades inmobiliarias	353	1
Comercio al por mayor	278	1
Elaboración de bebidas	270	1
Fabricación de Sustancias y de Productos Químicos	203	4
prod metálicos, maquinarias	200	2
Forestación y extracción de madera	130	5
Otros servicios	81	1
Actividades profesionales, científicas y técnicas	58	1
Fabricación de productos farmacéuticos	55	4
Otros Información y comunicaciones	52	1
TOTAL	17,410	

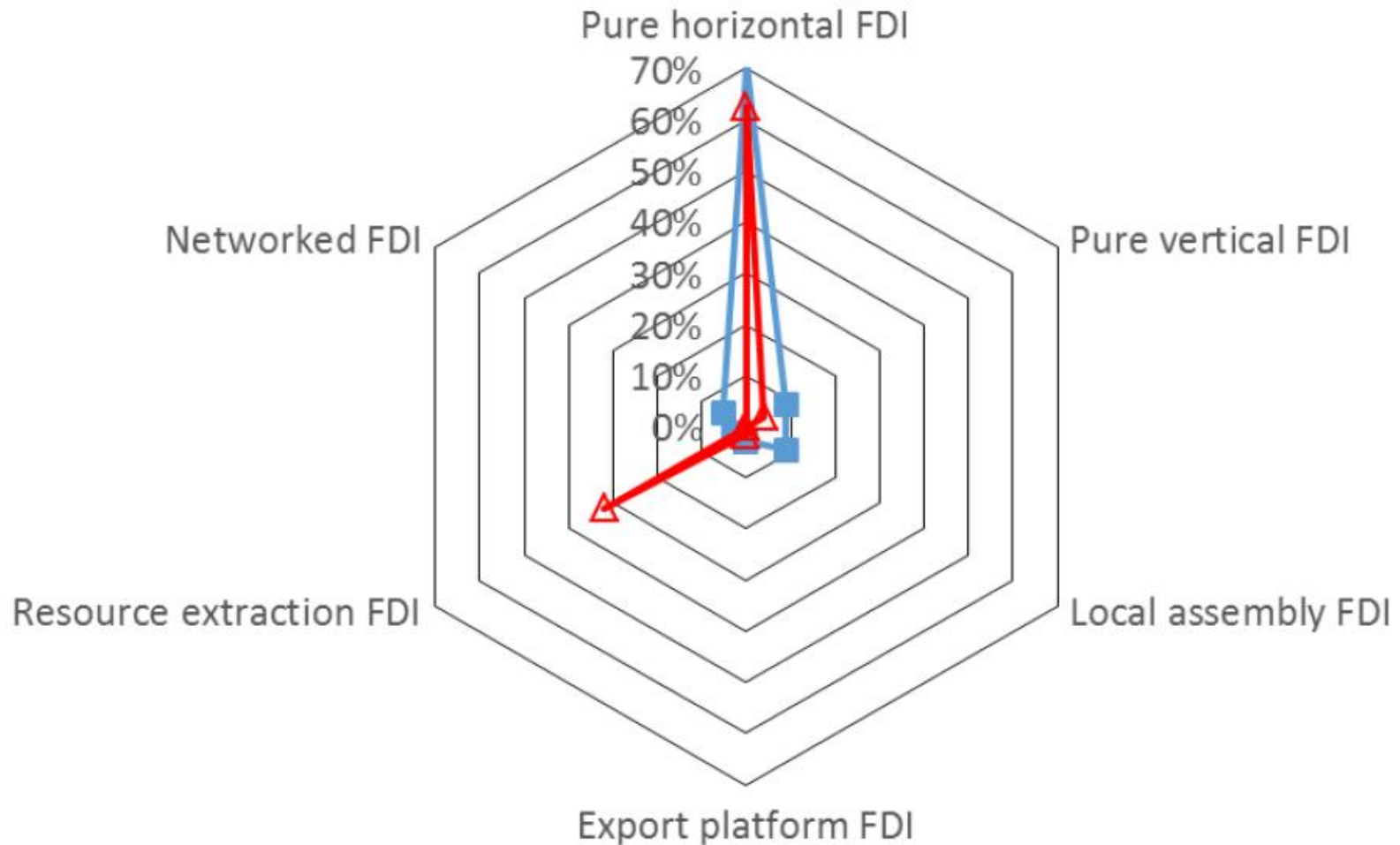
Cuadro 6: Perfil de la IED según clasificación Baldwin y Okubo (2014), 1999 y 2010-2018

#	Denominación	Stock Inversiones EE 1999		Suma IED 2010-2018	
		Millones dólares	%	Millones dólares	%
1	Pure horizontal FDI	4,162	71.1%	10,911	62.7%
2	Pure vertical FDI	519	8.9%	675	3.9%
3	Local assembly FDI	523	8.9%		0.0%
4	Export platform FDI	166	2.8%	258	1.5%
5	Resource extraction FDI	171	2.9%	5,566	32.0%
6	Networked FDI	309	5.3%		0.0%
	Total	5,850	100.0%	17,410	100.0%

Gráfico 13: Perfil de la IED según tipología Baldwin y Okubo (2014), 1999 y 2017

COMPARACIÓN DE TIPOLOGÍA BALDWIN Y OKUBO 1999 - 2017

—■— Stock Inversiones EE 1999 —△— Suma IED 2010-2018



CONCLUSIONES

- Uruguay comparte con el mundo el predominio de formas horizontales
 - Particularidad horizontal construcción, inmuebles de capitales argentinos, y finanzas
- Combina con extractivas en último período
 - Resaltan celulosa, frigoríficos, arroz
- Desaparecen o pierden peso ensamblaje local, plataforma exportadora e integración compleja (*networked*)
- Estas son las formas propias de procesos de integración internacional maduros entre países desarrollados