



**UNIVERSIDAD TÉCNICA
PARTICULAR DE LOJA**
La Universidad Católica de Loja

Asistencia Gerencial y Relaciones Públicas



¿QUIÉNES SOMOS?

La Universidad Técnica Particular de Loja fue fundada por la **Asociación Marista Ecuatoriana (AME)** el 3 de mayo de 1971. Actualmente la regenta el **Instituto Id de Cristo Redentor, Misioneros y Misioneras Identes.**

DECIDE SER más
UTPL
UNIVERSIDAD TÉCNICA PARTICULAR DE LOJA

El conocimiento puede cambiar el mundo.

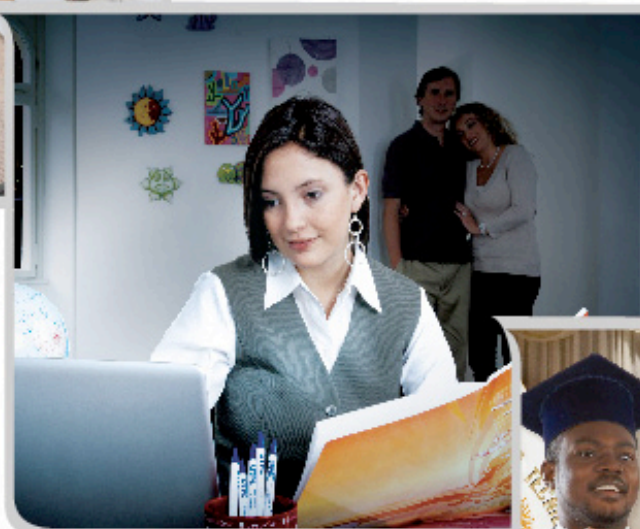
Accreditación de Calidad.- Otorgada por el CONEA el 30 de junio de 2008.

Tercer Lugar entre 71 universidades del país.- En el informe remitido por el CONESUP en el año 2009 a la Asamblea Constituyente.

Categoría A.- Otorgada por el CONEA en el año 2009.

DECIDE SER más
UTPL
UNIVERSIDAD TÉCNICA PARTICULAR DE LOJA

El conocimiento puede cambiar el mundo.



El conocimiento puede cambiar el mundo.

¿POR QUÉ ESTUDIAR EN LA MODALIDAD A DISTANCIA DE LA UTPL?

La UTPL es pionera en Educación a Distancia en el país y Latinoamérica, en la actualidad hace posible la formación superior a más de 27.000 estudiantes a nivel nacional e internacional en carreras de pregrado, postgrado y programas especiales, a través de su Red de Centros Universitarios.

DECIDE SER más
UTPL
UNIVERSIDAD TÉCNICA PARTICULAR DE LOJA

El conocimiento puede cambiar el mundo.

¿EN QUÉ CONSISTE EL SISTEMA DE ESTUDIOS?

El ciclo académico tiene una duración de seis meses, está conformado por dos bimestres, en cada bimestre debes cumplir una serie de actividades obligatorias como:

- Asistir a la Jornada de Asesoría de Sistemas (8 ó 9 de octubre consultar en el centro universitario).
- Entregar los trabajos a distancia de cada materia a través del Entorno Virtual de Aprendizaje, uno por cada bimestre. (Consta de parte objetiva y de ensayo).
- Presentarte a la evaluación presencial por cada bimestre (son dos días sábado y domingo) en fechas establecidas en el calendario académico.
- Se aprueba las asignaturas con un mínimo de 28 puntos (14 por cada bimestre puntaje mínimo requerido entre el trabajo a distancia y la prueba presencial).

¿CUÁLES SON LOS BENEFICIOS PARA EL ESTUDIANTE?

Cuentas con un profesor tutor por cada asignatura, puedes comunicarte con él a través del teléfono, correo electrónico, anuncios en el EVA.

Entorno virtual de aprendizaje (EVA), plataforma virtual en donde podrás interactuar con tus profesores y compañeros, además podrás revisar notas, anuncios académicos, calendario académico, biblioteca virtual, saldos, red social que te permitirá participar con opiniones de temas de actualidad. “Una universidad las 24 horas del día”.

Sistema de videoconferencias en la red de centros universitarios en donde el profesor brinda su clase, la misma que es difundida en tiempo real a 26 centros de la UTPL a nivel nacional y a tres centros universitarios a nivel internacional. También puedes seguir esta videoconferencia a través del Internet.

DECIDE SER más
UTPL
UNIVERSIDAD TÉCNICA PARTICULAR DE LOJA

El conocimiento puede cambiar el mundo.

DESCRIPCIÓN DE LA CARRERA: Asistencia Gerencial y Relaciones Públicas

Título a obtener:
Licenciado en Asistencia Gerencial y
Relaciones Públicas
Duración de la carrera: 8 ciclos

DECIDE SER más
UTPL
UNIVERSIDAD TÉCNICA PARTICULAR DE LOJA

El conocimiento puede cambiar el mundo.

PERFIL PROFESIONAL

Los profesionales graduados en Asistencia Gerencial y Relaciones Públicas estarán en capacidad de:

1. Liderar la gestión administrativa de la empresa con sentido ético y social.
2. Maneja las herramientas fundamentales para la toma de decisiones gerenciales.
3. Desarrolla un amplio dominio de las nuevas tecnologías de la información aplicadas a la gestión administrativa.
4. Fomenta la cooperación de las relaciones internas y externas de acuerdo a las normas establecidas por la organización.
5. Maneja la imagen tanto interna como externa de las organizaciones, a través de diversos organismos técnicos, enmarcados en estrategias de comunicación global.
6. Gestiona proyectos encaminados al desarrollo organizacional.
7. Organiza eventos y la conducción del ceremonial y protocolo institucional.
8. Aplica el idioma inglés en situaciones reales y específicas.

CAMPO OCUPACIONAL

El Licenciado en Asistencia Gerencial y Relaciones Públicas podrá desempeñarse como:

- Asistente Gerencial en empresas e instituciones de servicio, comercio, industria y gobierno, en el área de gestión y operatividad de los procesos organizacionales.
- Relacionista Público de empresas nacionales e internacionales y otras instituciones públicas y privadas, en el área que requieran de las relaciones y comunicaciones para la armonía del público interno y externo.

MALLA CURRICULAR

Proporciones y sumas de créditos por grupos de asignaturas

PROGRAMA FORMATIVO DE LA CARRERA DE ASISTENCIA GERENCIAL Y RELACIONES PÚBLICAS

Troncales de carrera 35% (89 créditos)		Formación Básica 10% (26 créditos)		Libre Configuración 10% (25 créditos)		Complementarias 10% (26 créditos)		Genéricas de carrera 15% (38 créditos)		PRÁCTICUM 20% (51 créditos)		TOTAL 255 CRÉDITOS	
												CRÉDITOS	
TRABAJO DE TITULACIÓN 20CR												20	
8	MARKETING (4)	GESTIÓN DE LA DOCUMENTACIÓN (6)	COMUNICACIÓN ORGANIZACIONAL (5)	INGLÉS ESPECÍFICO (6)	COMERCIO EXTERIOR (4)	SEMINARIO DE FIN DE CARRERA (7)	PASANTÍAS PREPROFESIONALES Y VINCULACIÓN CON LA COLECTIVIDAD (PRÁCTICUM 3) (8)				40		
7	CEREMONIAL Y PROTOCOLO EMPRESARIAL (6)	RELACIONES INTERNACIONALES Y GLOBALIZACIÓN (6)	PROCESO Y DISEÑO EMPRESARIAL (6)	ELABORACIÓN DE PLANES DE RELACIONES PÚBLICAS (5)	RESPONSABILIDAD SOCIAL EMPRESARIAL * (5)	PRÁCTICUM ACADÉMICO (PRÁCTICUM 2) (6)				34			
6	LIBRE CONFIGURACIÓN (5)	REDACCIÓN PARA MEDIOS IMPRESOS (6)	RELACIONES PÚBLICAS II (5)	ÉTICA (4)	INGLÉS IV (4)	PRÁCTICUM ACADÉMICO (PRÁCTICUM 1) (6)				30			
5	LIBRE CONFIGURACIÓN (5)	REDACCIÓN COMERCIAL Y ADMINISTRATIVA (6)	RELACIONES PÚBLICAS I (5)	IMAGEN PERSONAL Y CORPORATIVA (5)	INGLÉS III (4)	PRÁCTICUM ACADÉMICO (PRÁCTICUM 1) (4)				29			
4	LIBRE CONFIGURACIÓN (5)	LINGÜÍSTICA (5)	DINÁMICA GRUPAL (5)	ESTADÍSTICA (4)	ANTROPOLOGÍA (4)	INGLÉS II (4)	JORNADA DE INVESTIGACIÓN Y FORMACIÓN ESPIRITUAL (2)				29		
3	LIBRE CONFIGURACIÓN (5)	ADMINISTRACIÓN DE RECURSOS HUMANOS (5)	RELACIONES HUMANAS (5)	LEGISLACIÓN LABORAL Y SOCIAL (4)	SOCIOLOGÍA ORGANIZACIONAL (4)	INGLÉS I (4)					27		
2	LIBRE CONFIGURACIÓN (5)	ADMINISTRACIÓN II (4)	MATEMÁTICA BÁSICA (4)	INTRODUCCIÓN A LA ECONOMÍA (4)	COMPUTACIÓN (4)	GESTIÓN DE LA CALIDAD * (5)					26		
1		ADMINISTRACIÓN I (4)	CONTABILIDAD GENERAL (4)	METODOLOGÍA DE ESTUDIO (4)	REALIDAD NACIONAL Y AMBIENTAL (4)	EXPRESIÓN ORAL Y ESCRITA (4)					20		
JORNADA DE ASESORÍA DE SISTEMA Y TÉCNICAS DE AUTOESTUDIO											255	TOTAL	

Pasantías preprofesionales y vinculación con la colectividad
A las asignaturas de la malla se añadirán actividades como:

- Pasantías preprofesionales
- Actividades socioculturales
- Actividades de servicio a la comunidad
- Misión Idente Ecuador
- Actividades realizadas en otras jornadas
- Otras actividades de vinculación con la colectividad.

* Estas materias complementarias pueden ser sustituidas por seminarios, cursos, talleres, jornadas u otras asignaturas que la Escuela considere necesarias para la formación.

El conocimiento puede cambiar el mundo.

¿CUÁLES SON LOS REQUISITOS DE MATRÍCULA?

- Fotocopia del título de bachiller certificado por una de las siguientes instituciones:
 - a. La dirección de educación.
 - b. La institución educativa que la emitió (sellos originales, nombres legibles, firmas autorizadas).
- Dos fotografías a color, tamaño carné actualizadas.
- Fotocopia de la cédula de ciudadanía y certificado de votación.
- Llenar el formulario de matrícula correspondiente.
- Comprobante de pago de matrícula.

¿CÓMO SON LAS FORMAS DE PAGO?

CONTADO: 15% de descuento.

CRÉDITO: 60% al matricularse, 40% segunda cuota (excepto las ciudades de Quito, Guayaquil y Cuenca).

TARJETAS DE CRÉDITO: 10% de descuento

CRÉDITO CON EL IECE

PARA MAYOR INFORMACIÓN

callcenter@utpl.edu.ec

www.utpl.edu.ec/decidesermas

1800-8875 8875

07 2588730 - 2570275

Consulta en el centro universitario de tu ciudad.

DECIDE SER más
UTPL
UNIVERSIDAD TÉCNICA PARTICULAR DE LOJA

El conocimiento puede cambiar el mundo.

RECUERDA



Descubre tu profesión con el test vocacional: www.facebook.com/pilascontucarrera
www.utpl.edu.ec/decidesermas

El conocimiento puede cambiar el mundo.

Ven y forma parte de la UTPL



DECIDE SER más
UTPL
UNIVERSIDAD TÉCNICA PARTICULAR DE LOJA

El conocimiento puede cambiar el mundo.