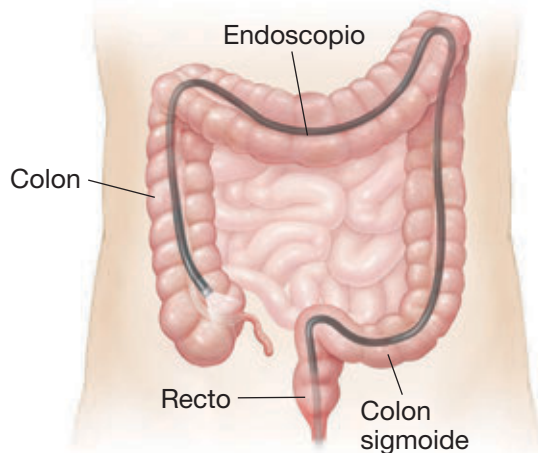
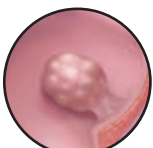


El tracto gastrointestinal inferior

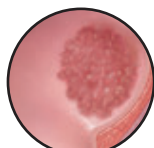
La **endoscopia gastrointestinal inferior** permite que su proveedor de atención médica examine la porción inferior del tubo digestivo. Su colon y su recto pueden observarse con una **colonoscopia** o, simplemente, pueden observarse el recto y el colon sigmoide mediante una **sigmoidoscopia**.



Colitis



Pólipo



Cáncer

Razones para realizarse el procedimiento

La endoscopia del tracto gastrointestinal inferior puede realizarse por motivos como los siguientes:

- Diagnosticar una **colitis** (inflamación e irritación del colon)
- Encontrar causas de hemorragias o dolores
- Realizar análisis de detección de cáncer de colon o recto
- Extraer tumores (**pólipos**)
- Tomar una muestra de tejido (**biopsia**)

Después del procedimiento

Es posible que obtenga los resultados de su examen antes de retirarse a su hogar. Si le realizaron una biopsia o una extracción de pólipos, los resultados pueden demorar hasta una semana. Una vez que se encuentre en su hogar, cuídese según las indicaciones.



Cuándo llamar a su proveedor

Después del examen, comuníquese si tiene alguno de los siguientes síntomas:

- Dolor abdominal grave
- Abdomen hinchado y rígido
- Vómitos
- Mareos o debilidad
- Fiebre de 100.4° F (38° C) o más
- Hemorragia abundante

Lower GI Endoscopy

Este folleto no pretende sustituir la atención médica profesional. Solo su proveedor de atención médica puede diagnosticar y tratar un problema médico.

©2015, 2022 Krames, LLC.

Todos los derechos reservados. Made in the USA.

940392

Krames

www.kramesstore.com

800.333.3032

2204

Krames

ENDOSCOPIA DEL TRACTO GASTROINTESTINAL INFERIOR



Observar su colon



¿Qué es una endoscopia del tracto gastrointestinal inferior?

Una endoscopia del tracto gastrointestinal inferior es un vistazo directo del tracto **gastrointestinal (GI)** inferior. Puede utilizarse para detectar cáncer de colon. Además, puede ayudar a diagnosticar y tratar ciertos problemas gastrointestinales inferiores.

Preparación

Siga las indicaciones para prepararse. Si no sigue las indicaciones atentamente, es posible que el procedimiento deba reprogramarse.

- Es posible que le indiquen que siga una dieta baja en fibra durante varios días antes del examen.
- Además, es posible que le indiquen que solo consuma líquidos transparentes durante 1 a 2 días antes del examen.
- Es posible que le indiquen que prepare sus intestinos. Siga atentamente las indicaciones para preparar sus intestinos.

Informe a su proveedor si se presenta algo de lo siguiente:

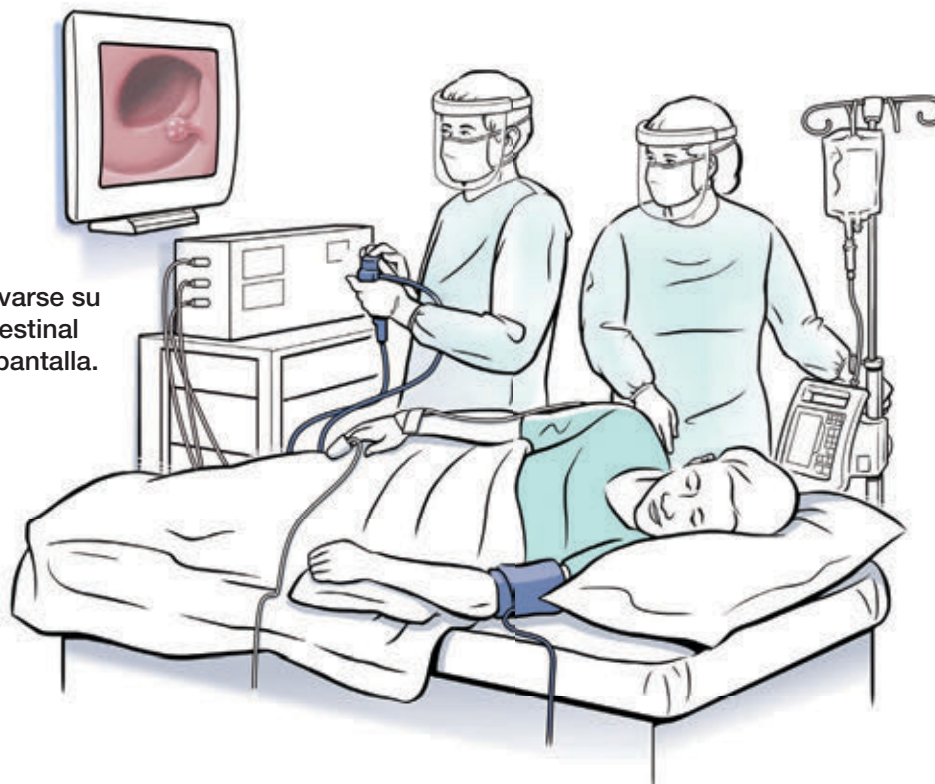
- Es alérgico a algún medicamento o anestesia.
- Toma medicamentos recetados o de venta libre, suplementos o hierbas medicinales. Esto incluye aspirinas y medicamentos anticoagulantes.
- Tiene problemas cardíacos o pulmonares, o tiene un marcapasos o desfibrilador cardíaco.
- Está embarazada o podría estarlo.

El procedimiento

Para la endoscopia, se utiliza un tubo delgado, estrecho y flexible. Se denomina **endoscopio**. Contiene una luz y una cámara. A través del tubo visor, se reproduce un video en vivo del tracto gastrointestinal en un monitor. La colonoscopia suele demorar aproximadamente una hora. La sigmoidoscopia suele demorar aproximadamente 15 minutos. El procedimiento incluye el tiempo que tome prepararlo y reposar después del procedimiento.

Durante el procedimiento

- Se recuesta sobre su costado izquierdo en una camilla.
- Es posible que se le administre un medicamento que lo ayude a relajarse. Además, es posible que quede levemente sedado.
- Se coloca el endoscopio. Si está despierto, es posible que sienta presión y calambres. Si tiene dolor, avise al proveedor o a un enfermero. Le administrarán más medicamento.
- El endoscopio reproduce un video en vivo de su colon en un monitor. Es posible que se almacenen fotografías del video como registro de su examen.
- Cuando se realice el examen, descansará por un momento antes de regresar a su hogar. Si recibió medicamentos para relajarse, un amigo o familiar adulto deberá llevarlo a su hogar.



►► Puede observarse su tracto gastrointestinal inferior en una pantalla.