

VII. *Diurodrilus subterraneus* nov. spec., ein Archiannelide aus dem Küstengrundwasser.

Von A. REMANE.

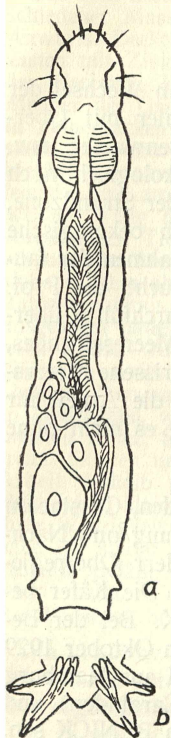


Fig. 1.

Mehrfach trat in den Grundwasserproben ein kleiner Archiannelide auf, der schon durch seine Körperform und die geteilten Schwanzfortsätze seine Zugehörigkeit zur Gattung *Diurodrilus* REMANE zeigte. Zuerst glaubte ich ihn mit der bisher einzigen Art, *D. minimus* REMANE identifizieren zu können; doch zeigten sich mehrere kleine, aber konstante Unterschiede. Zudem ist der Lebensraum des *D. minimus*, der grobe Sand, keineswegs in der Nachbarschaft des Küstengrundwassers vorhanden, sodaß ein Eindringen der Tiere aus benachbarten Zonen gar nicht in Frage kommt.

Die Unterschiede betreffen besonders die Schwanzlappen, sie sind bei *D. subterraneus* viel kürzer und breiter (Fig. 1 a u. b), es fehlen ferner die kutikularen Mündungsröhre der Klebdrüsen, ja die Klebdrüsen selbst habe ich nicht gesehen, so daß sie zum mindesten viel geringer entwickelt sind als bei der anderen Art. Der Körper ist schlanker, besonders im Mittelteil, die Tasthaare an den Rumpfseiten fehlen. Die geringere Entwicklung des Haftapparates liegt ja vollkommen in der Linie der Abänderung, die auch andere Tiere des Küstengrundwassers zeigen (*Gastrotrichen*). Die Körperlänge beträgt 0,350 mm, das Tier ist wie sein Gattungsgenosse farblos, durchsichtig.

ZOBODAT - www.zobodat.at

Zoologisch-Botanische Datenbank/Zoological-Botanical Database

Digitale Literatur/Digital Literature

Zeitschrift/Journal: [Schriften des Naturwissenschaftlichen Vereins für Schleswig-Holstein](#)

Jahr/Year: 1933-34

Band/Volume: [20](#)

Autor(en)/Author(s): Remane Adolf

Artikel/Article: [VII. Diurodrilus subterraneus nov. spec., ein Archiannelide aus dem Küstengrundwasser. 479](#)