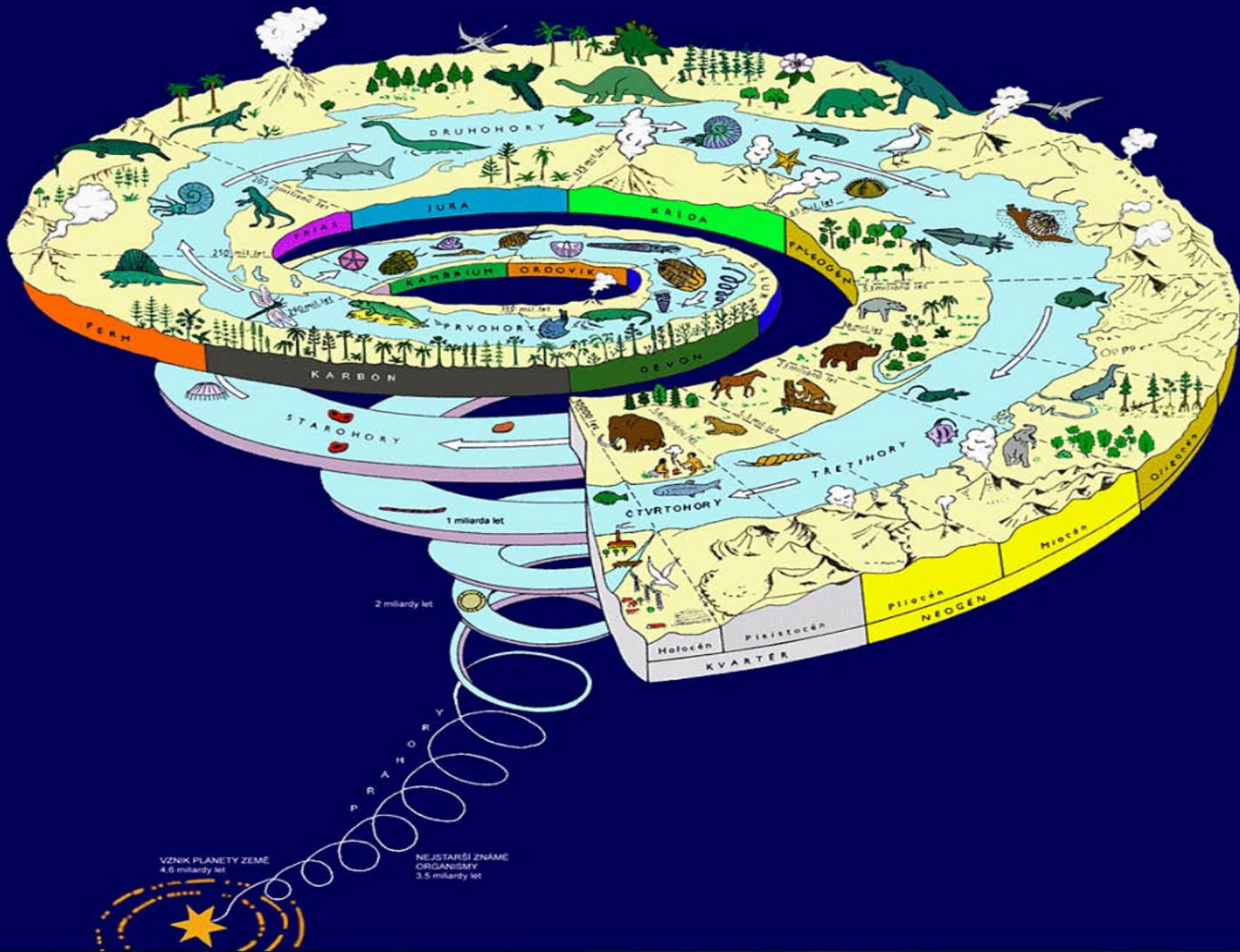


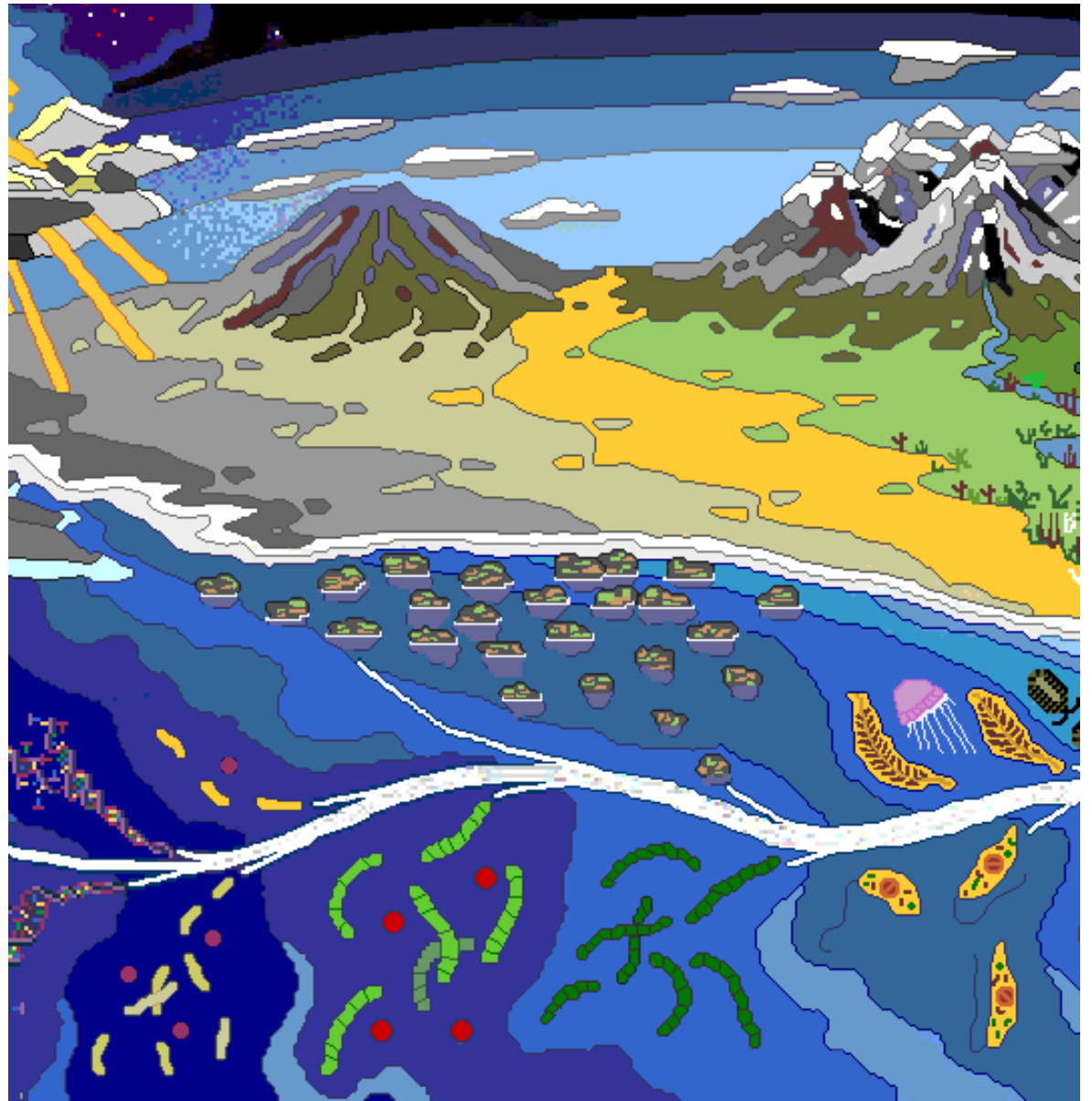
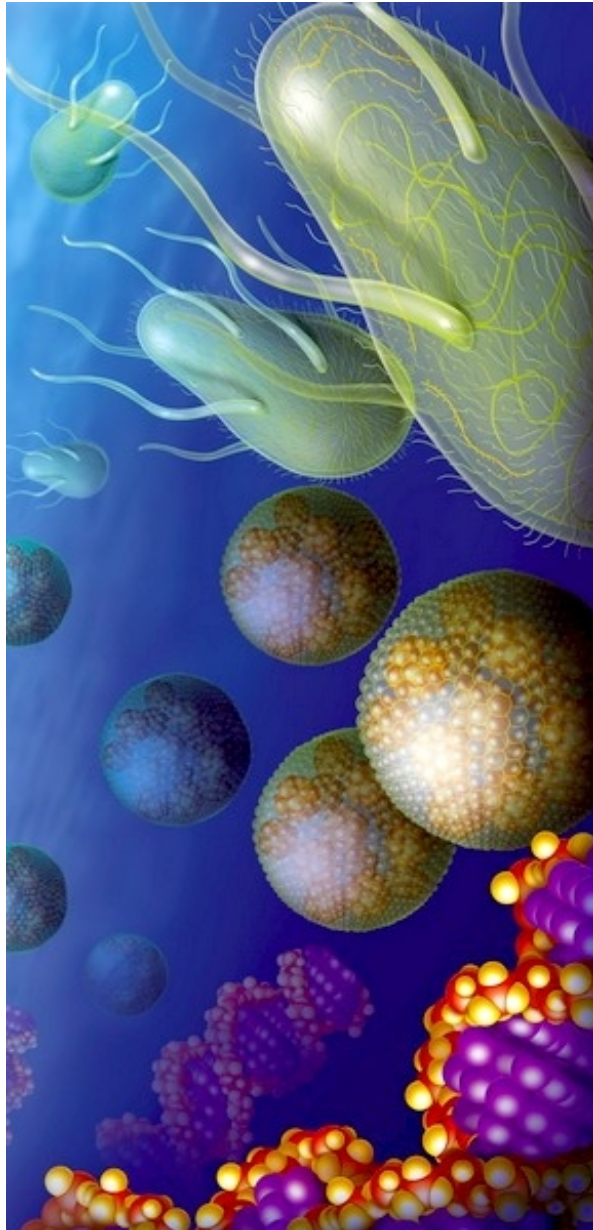
# Vývojové éry Země



# GEOLOGICKÉ ÉRY

<b>4 700 - 4 000 mil. let</b>	<b>PŘEDGEOLOGICKÉ OBDOBÍ</b>	
<b>4 000 - 2 500 mil. let</b>	<b>PRAHORY</b>	<b>Prekambrium</b>
<b>2 500 - 590 mil.let</b>	<b>STAROHORY</b>	
<b>590 - 250 mil. let</b>	<b>PRVOHORY</b>	<b>Kambrium</b>
		<b>Ordovik</b>
		<b>Silur</b>
		<b>Devon</b>
		<b>Karbon</b>
		<b>Perm</b>
<b>250 - 66 mil. let</b>	<b>DRUHOHORY</b>	<b>Trias</b>
		<b>Jura</b>
		<b>Křída</b>
<b>66 - 1,7 mil. let</b>	<b>TŘETIHORY</b>	<b>Paleogén</b>
		<b>Neogén</b>
<b>1,7 mil. let - dnešek</b>	<b>ČTVRTOHORY</b>	<b>Pleistocén</b>
		<b>Holocén</b>

# PRAHORY A STAROHORY



# Vznik ozonové vrstvy – přechod života na souš



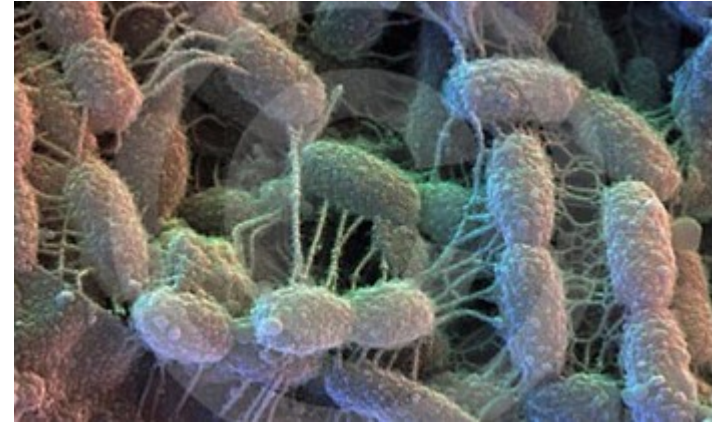
# PRAHORY A STAROHORY

**Jednobuněčné organismy:**

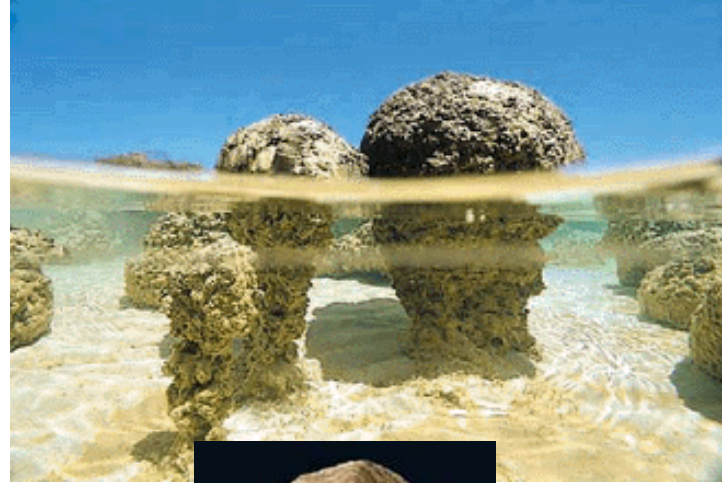
**bakterie**

**sinice**

**řasy**

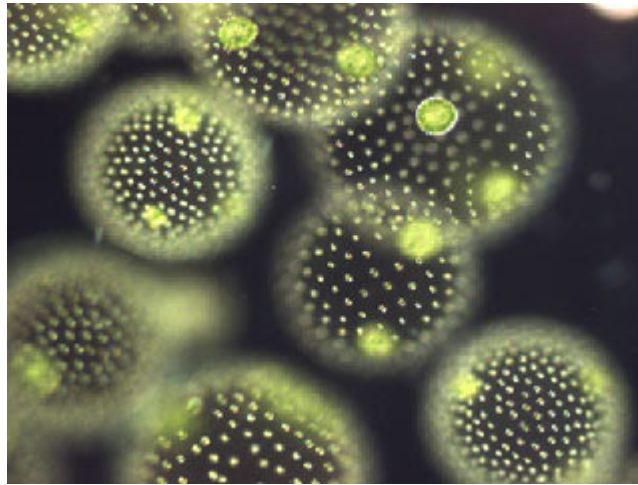


# PRAHORY A STAROHORY STROMATOLITY



# PRAHORY A STAROHORY

- Spojováním vznikly **první mnohobuněčné organismy.**





# PRAHORY A STAROHORY

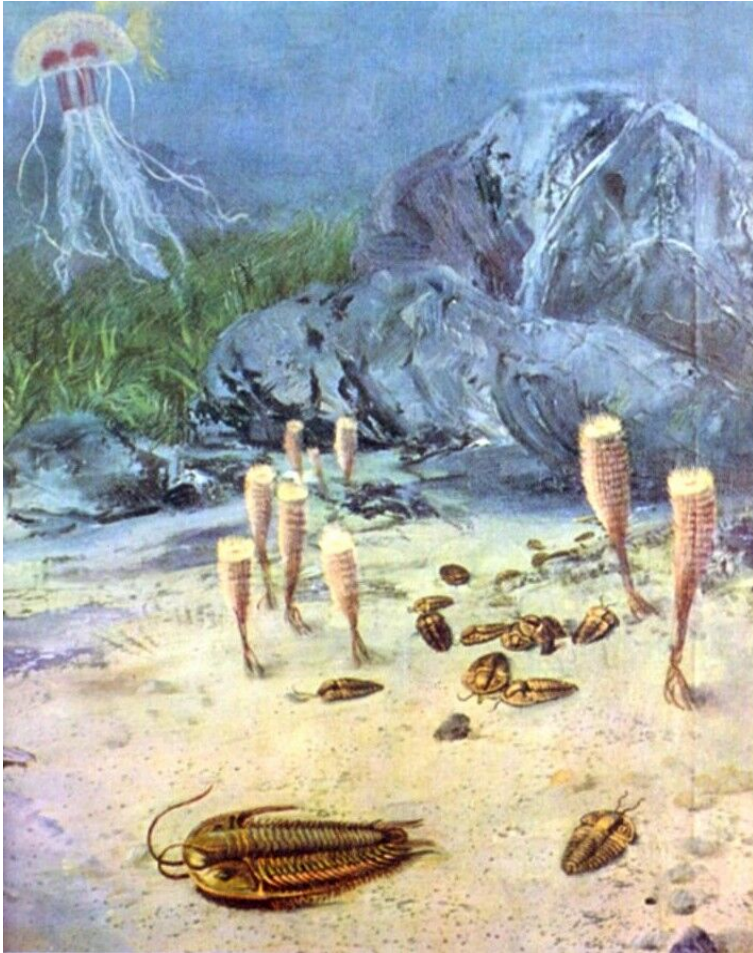
- Ve starohorních mořích nastal velký **rozvoj primitivních rostlin a živočichů**
- **žahavci, houby, předchůdci členovců a měkkýšů**



# PRVOHORY

**explozivnímu rozvoji života**

Živočichové žili **přisedlé**,  
pohybovali se **po dně**  
nebo **volně ve vodě**.



**lilijice**

**hlavonožci**

**koráli**

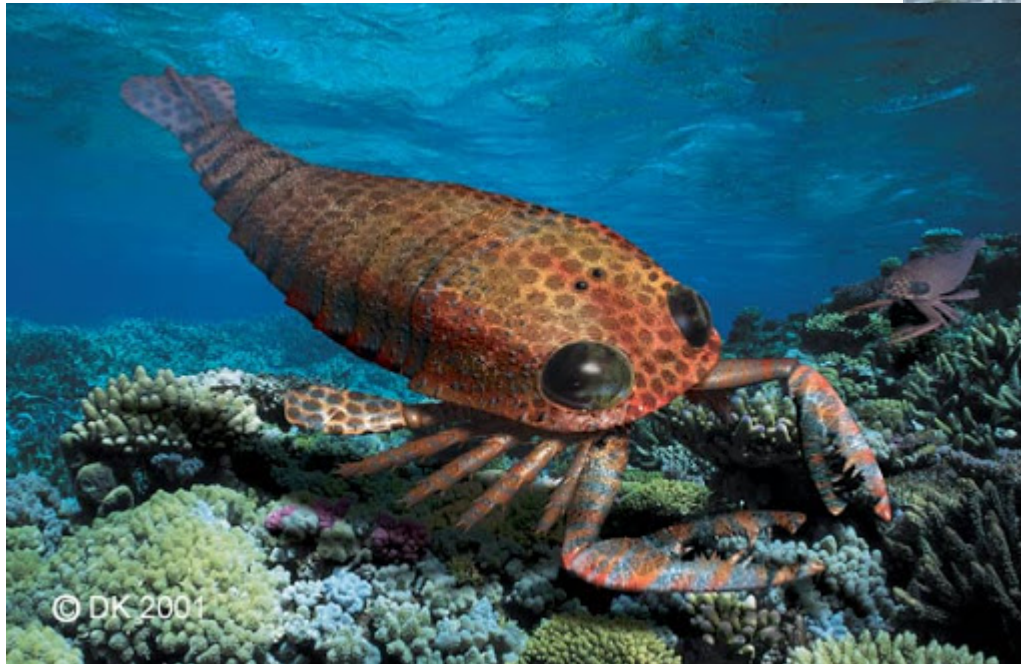


**trilobiti**

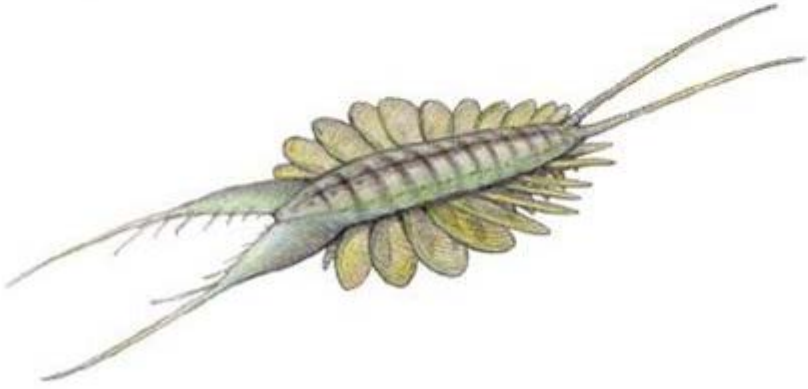


**loděňky**





vážky



# PRVOHORY

Obratlovci

V mořích žili i obratlovci zastoupení **rybami a parybami.**



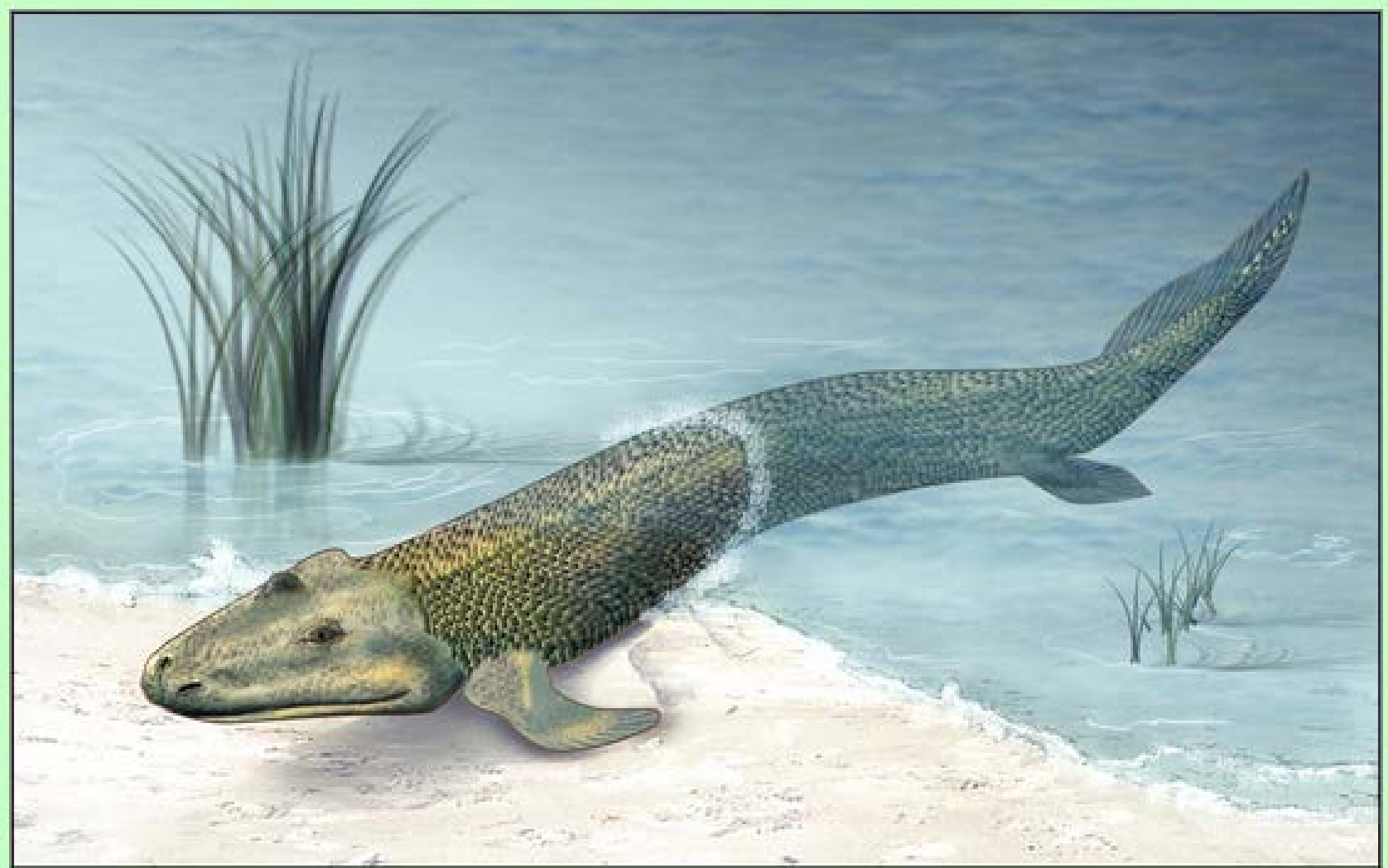
# PRVOHORY

Obratlovci

V devonu se objevili první **obojživelníci**.



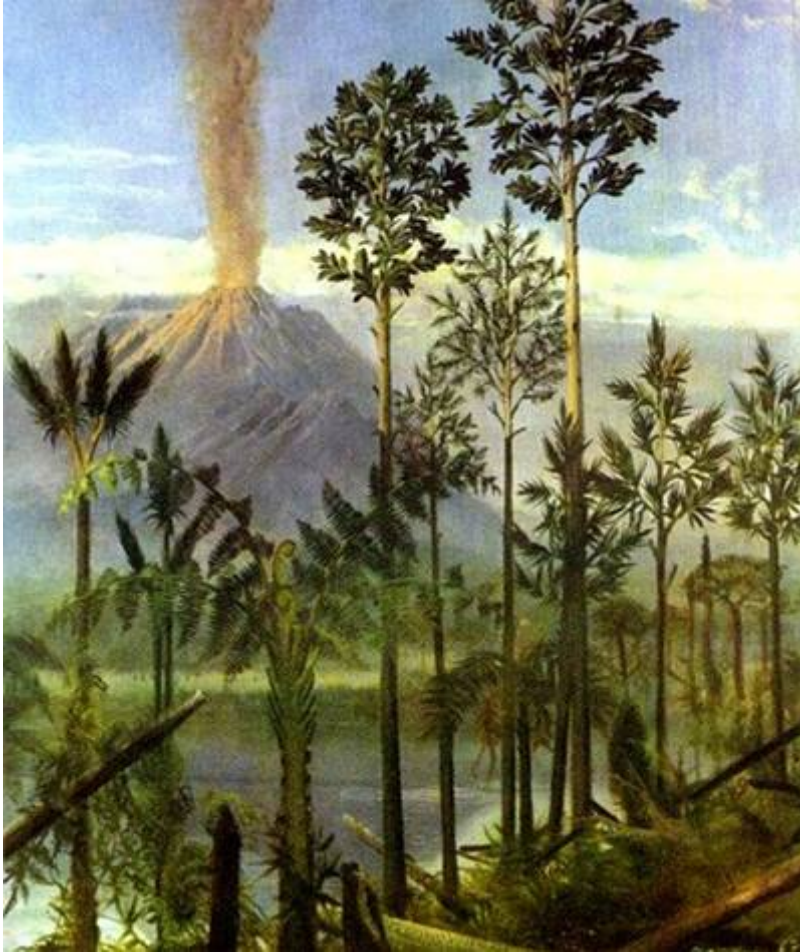
# krytolebcy





# PRVOHORY

Rostlinstvo



**přesličky, plavuně,  
kapradiny**

Pozůstatkem jsou  
sloje **černého uhlí.**





# DRUHOPORY



é r a p l a z ů





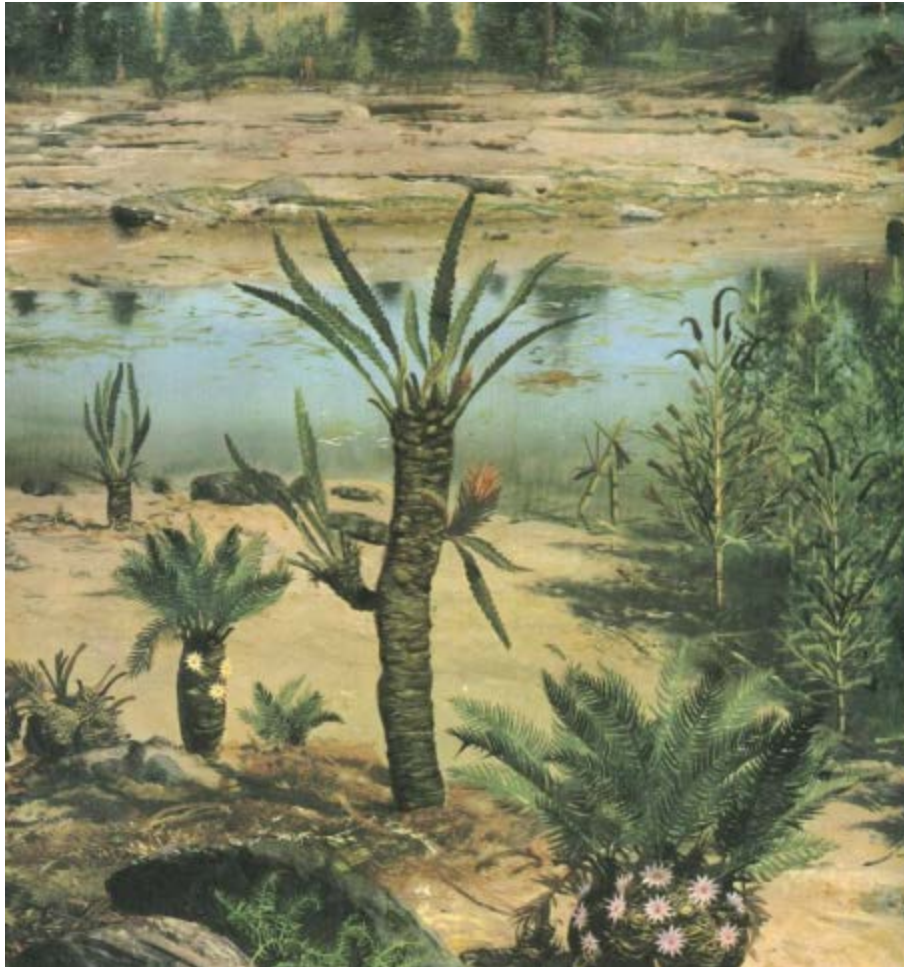
# DRUHOHORY

První ptáci - **archeopterix**



# DRUHOHORY

Rostlinstvo



Jinany, cykasy,  
jehličnany.





Hnědé uhlí



# TŘETIHORY

- **savci** získali vůdčí postavení
- rozvoj **ptáků**
- rozvoj **hmyzu** - opylování
- **předchůdci člověka**





## Moeritherium - prapředek slonů



**Ambulocetus – chodící  
velryba**



**GASTORMIS**



## Phenacodus – prapředek koní



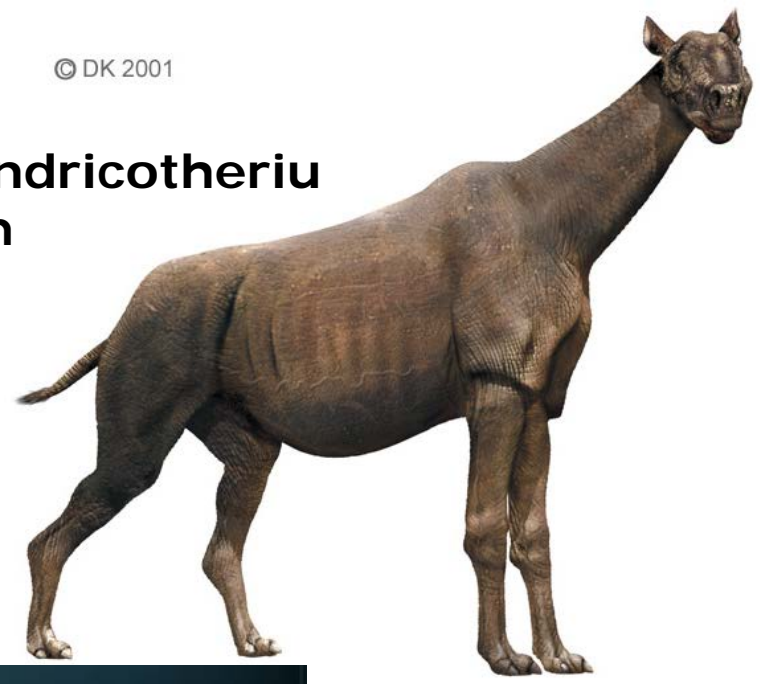


**Brontotherium**

Copyright © Walter Myers

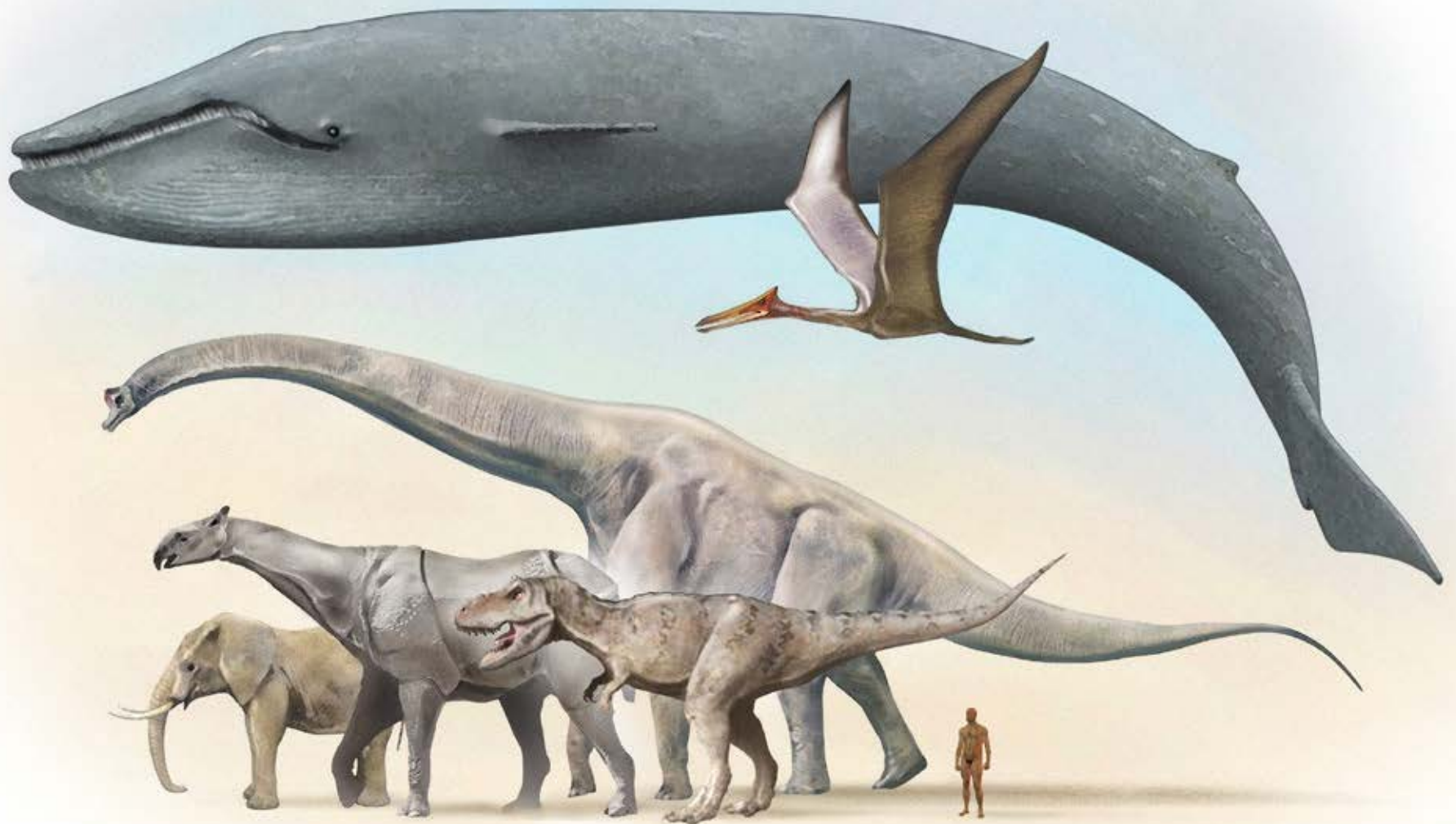
© DK 2001

**Indricotherium**



**Smilodon**

# Porovnání velikostí



# TŘETIHORY

Rostliny nahosemenné – sekvoje, borovice, jedle tis  
krytosemenné: magnólie, olše, vavříny, břízy



# ČTVRTOHORY



Nosorožec srstnatý









Vrba polární

dryádka



mechy

