

Bušín – 21.10.

5 .ročník – 15:55-16:40

Dobrý den,

Na mailových adresách, které jsem od Vás obdržela je přes uschovna.cz zasláno video, ve kterém je vysvětlena dnešní látka. Kdyby si někdo nevěděl rady, ozvěte se.

Prosím Vás, zde v tomto dokumentu jsou zapsány jednotlivá cvičení, tak jak tomu je i ve videu.

Proto doporučuji cvičení nepřeskakovat. 😊

1. Pozdravíme se písničkou:



Text: Jaké harmonické funkce sem asi patří?

2. Zopakujeme – HARMONICKÉ FUNKCE:

HARMONICKÉ FUNKCE

ARTIVITA

PAMATUJI SI

Hudební hry číslo 32 - místo náhodných tónů dvou stupnic použít harmonické funkce

Na každém tónu stupnice můžeme postavit kvintakord.
Jak se tyto akordy jmenují, si postupně povíme ve vyšších ročnících, teď se naučíme tří, na kterých stavíme základní harmonické funkce.
Na 1. tónu Toniku
Na 4. tónu Subdominantu
Na 5. tónu Dominantu

Ukážeme si to na příkladu stupnic D dur a F dur:

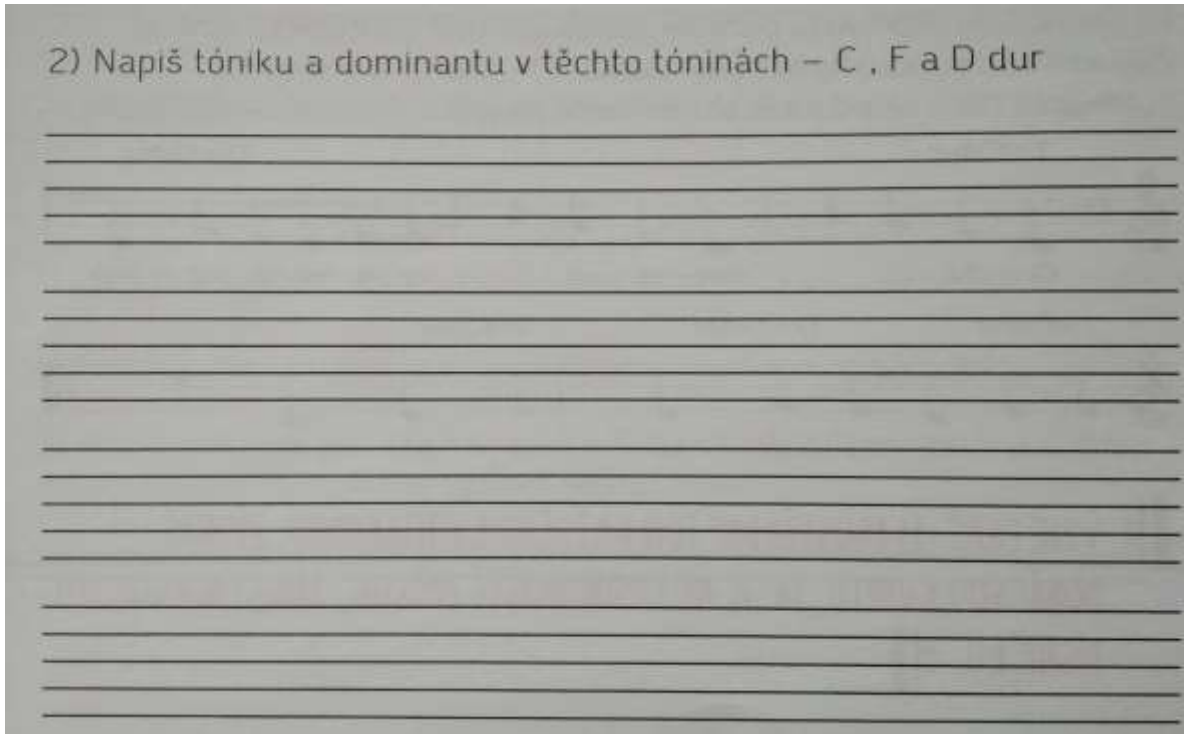
Akordy harmonických funkcí nám slouží k doprovodu písniček i k improvizaci. Ve zpěvnících je vidíš v podobě akordových značek, např. G, A atd., které znějí stejně, ale rychleji nám poradí, co máme zahrát.

Hol - ka mod - ro - o - ká, ne - se - dá - vej u po - to - ka...

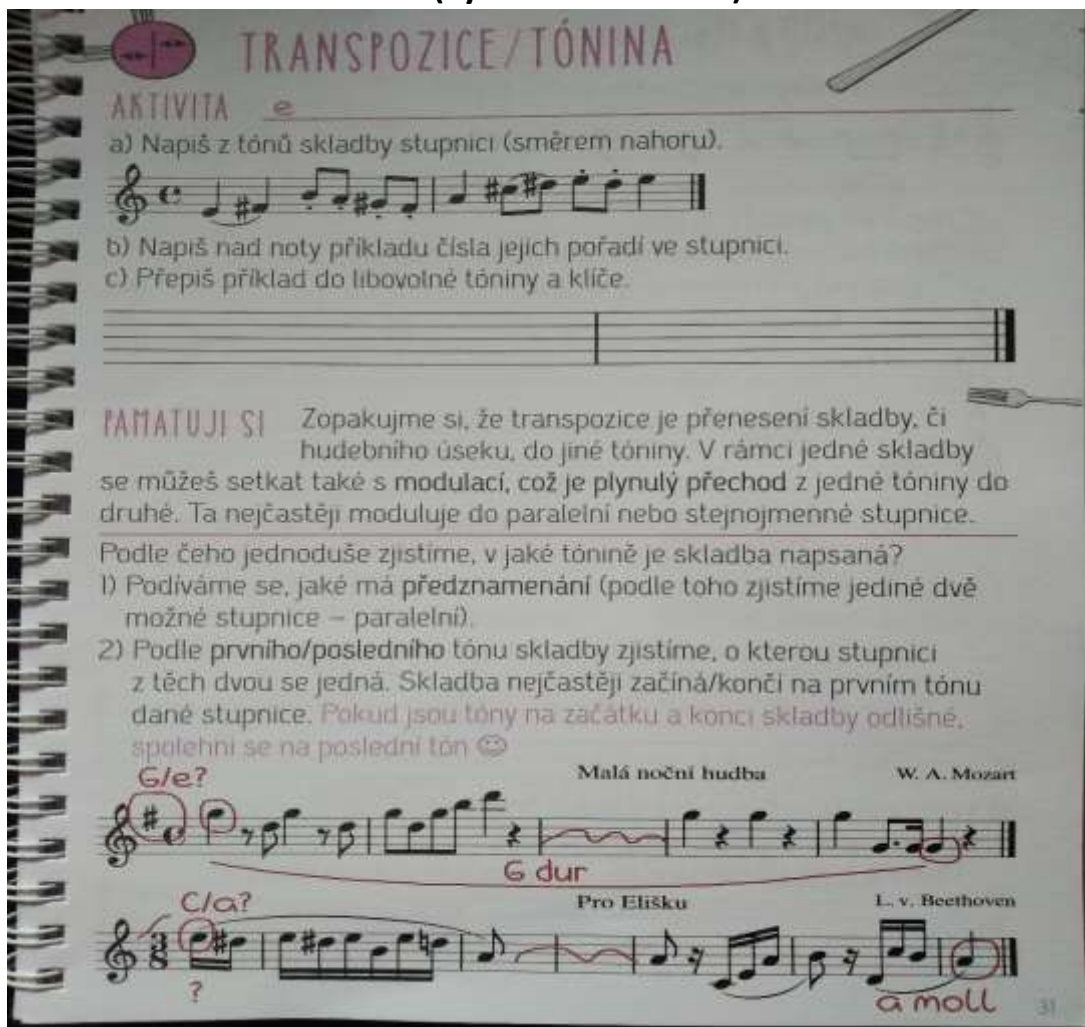
Hol - ka mod - ro - o - ká, ne - se - dá - vej u po - to - ka...

SLED AKORDŮ T-S-D-T, V NĚMŽ SE VYSTŘÍDAJÍ VŠECHNY ZÁKLADNÍ HARMONICKÉ FUNKCE, SE JMENUJE HARMONICKÁ KADENCE. :-|

2) Napiš tóniku a dominantu v těchto tóninách – C , F a D dur



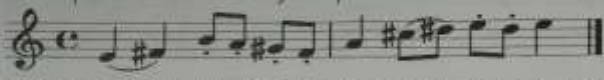
3. Nová látka – **TRANSPOZICE** (vysvětlím ve videu):



TRANSPOZICE/TÓNINA

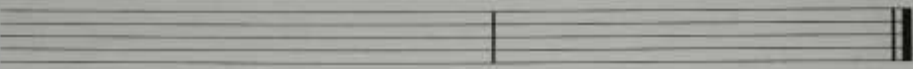
AKTIVITA e

a) Napiš z tónů skladby stupnici (směrem nahoru).



b) Napiš nad noty příkladu čísla jejich pořadí ve stupnici.

c) Přepiš příklad do libovolné tóniny a klíče.

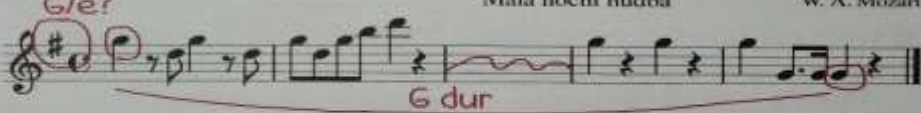


PAMATUJI SI Zopakujme si, že transpozice je přenesení skladby, či hudebního úseku, do jiné tóniny. V rámci jedné skladby se můžeš setkat také s modulací, což je plynulý přechod z jedné tóniny do druhé. Ta nejčastěji moduluje do paralelní nebo stejnojmenné stupnice.

Podle čeho jednoduše zjistíme, v jaké tónině je skladba napsaná?

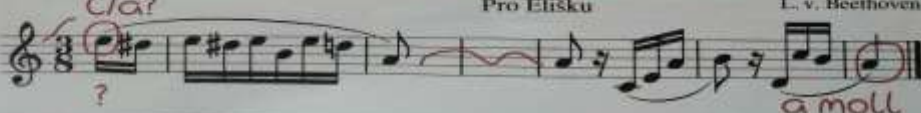
- 1) Podíváme se, jaké má předznamenání (podle toho zjistíme jediné dvě možné stupnice – paralelní).
- 2) Podle prvního/posledního tónu skladby zjistíme, o kterou stupnici z těch dvou se jedná. Skladba nejčastěji začíná/končí na prvním tónu dané stupnice. Pokud jsou tóny na začátku a konci skladby odlišné, spoolehni se na poslední tón 😊

G/e? Malá noční hudba W. A. Mozart



G dur

C/a? Pro Elišku L. v. Beethoven

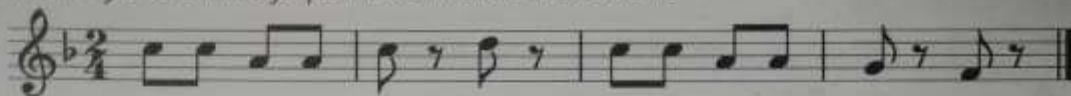


a moll

31

TVOŘÍM A PROCVIČUJI

1) a) V jaké tónině je písnička *Kamarádi, bratři*?

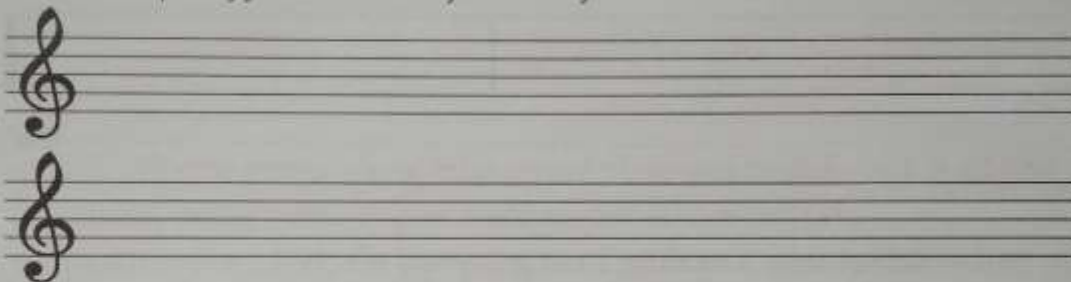


Ka-ma-rá-di, bra - tři, má-me fr - ky v kap ci.

b) Napiš její paralelní stupnici

c) Napiš nad noty čísla jednotlivých tónů ze stupnice.

d) Transponuj ji do libovolné jiné tóniny.



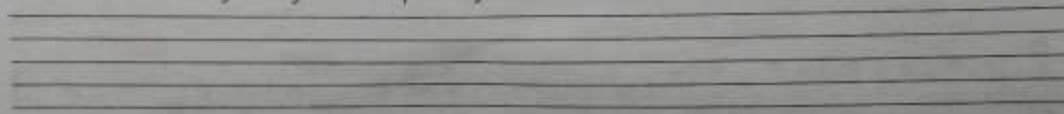
2) Podívej se na tuto větu a zakroužkuj v ní písmena tvořící tóny jedné vzestupné stupnice aiolské.

Anička hleděla celou dobu na Ernu Fialovou sedící vedle prince Gustava Alberta II.

Zapiš je do notové osnovy a transponuj do jiné aiolské stupnice mollové.



3) Vyber dvě skladbičky, které právě hraješ nebo zpíváš, a do notové osnovy napiš: a) jejich předznamenání, b) první a poslední tón, c) tóninu, v jaké jsou napsány, d) název obou skladeb.



Posílejte scany, fotky s úkolem. Posílejte na mail – mikusova@zus-zabreh.cz



Těším se!