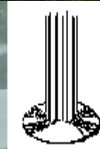
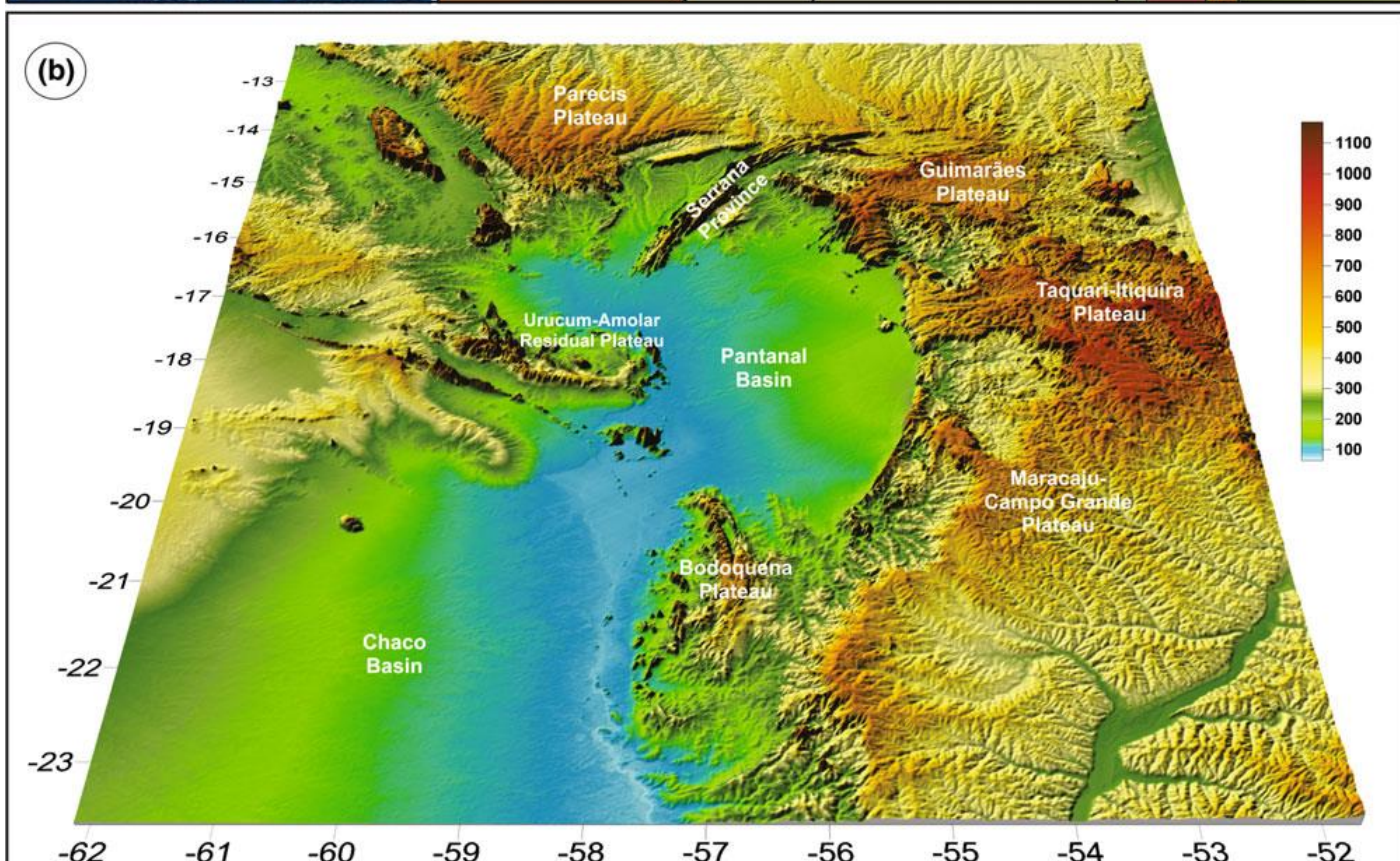
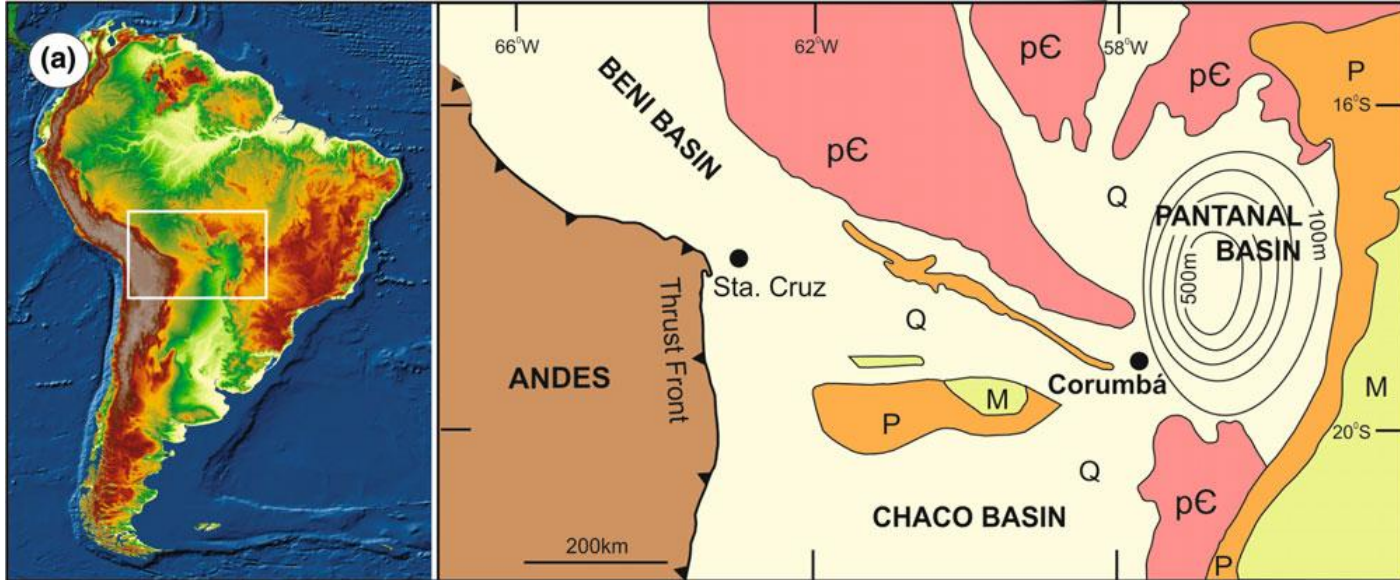


Efeitos do fogo na vegetação do Pantanal

Geraldo Alves Damasceno Junior
INBIO/UFMS
2020



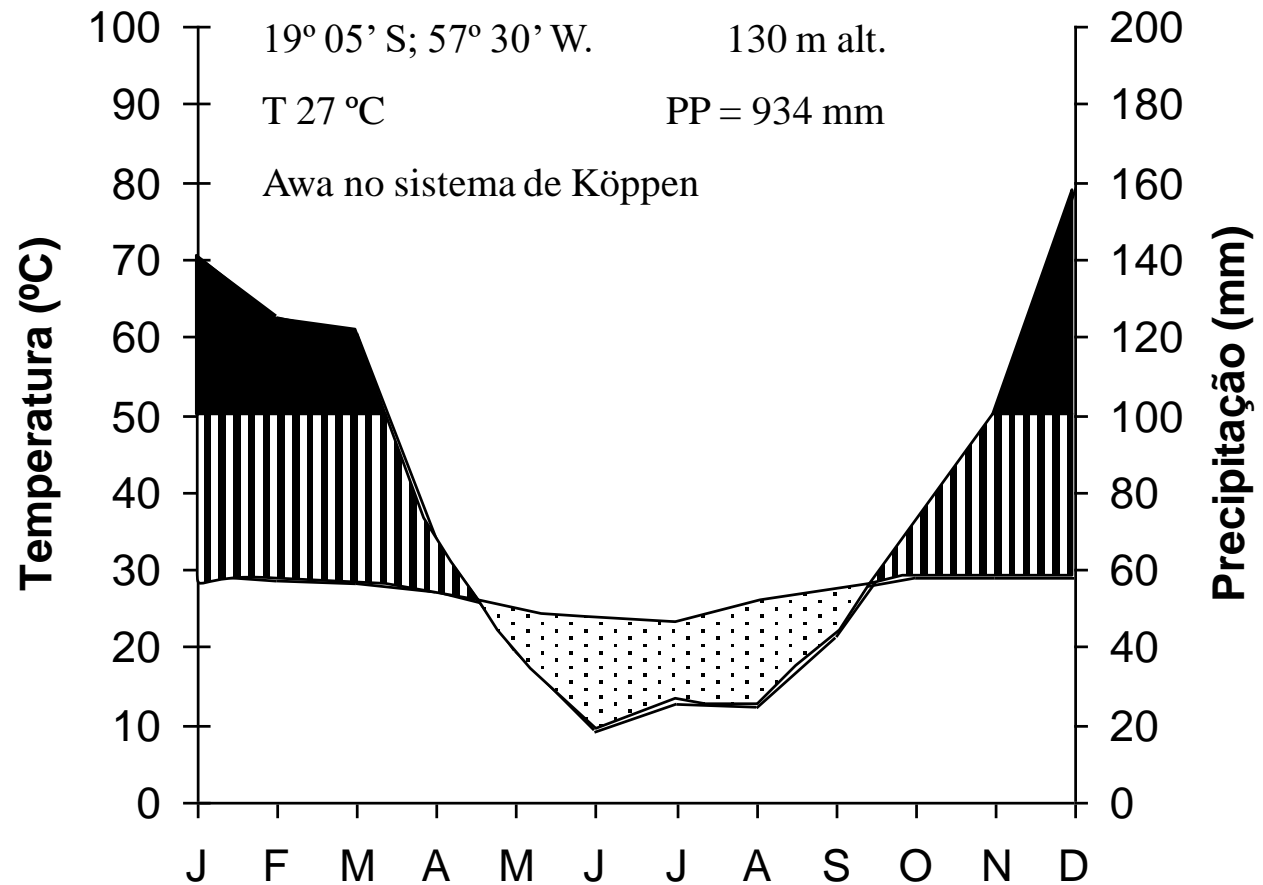
UFMS



Fonte:
Assine 2015

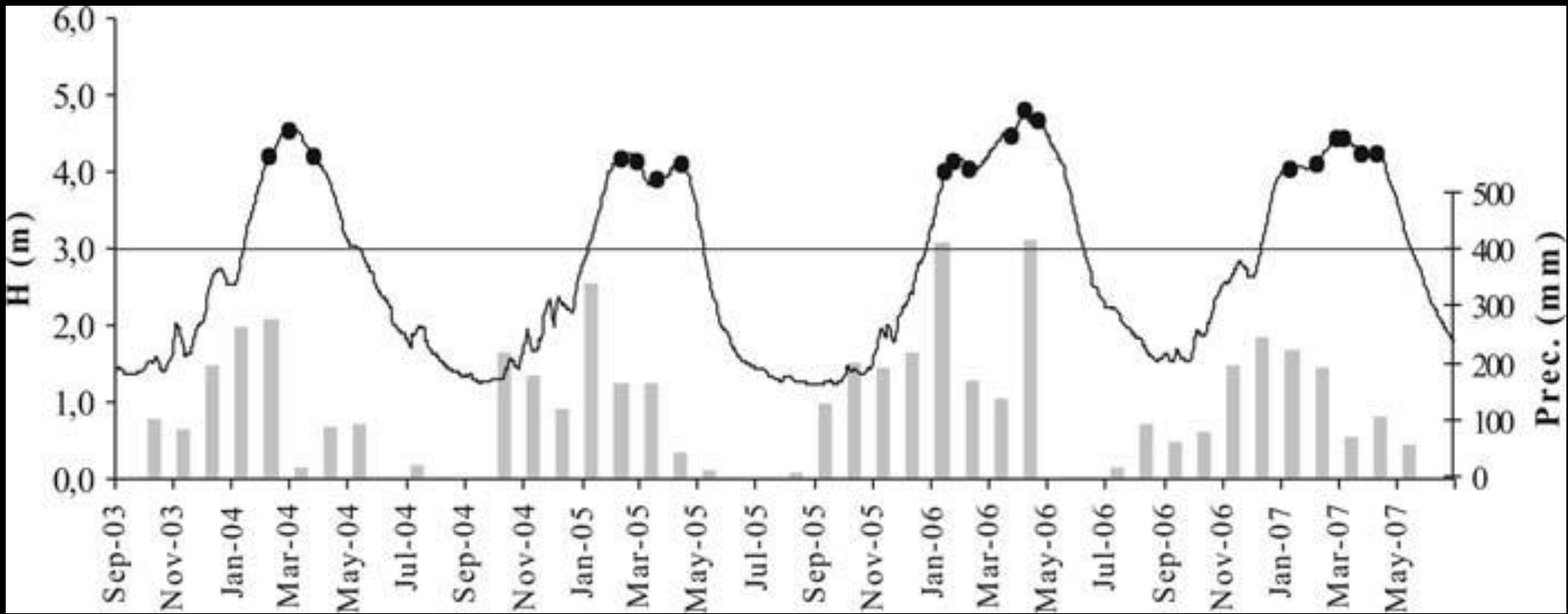
Clima

Fonte: Estação climática do Aeroporto de Corumbá (1993 – 2003)

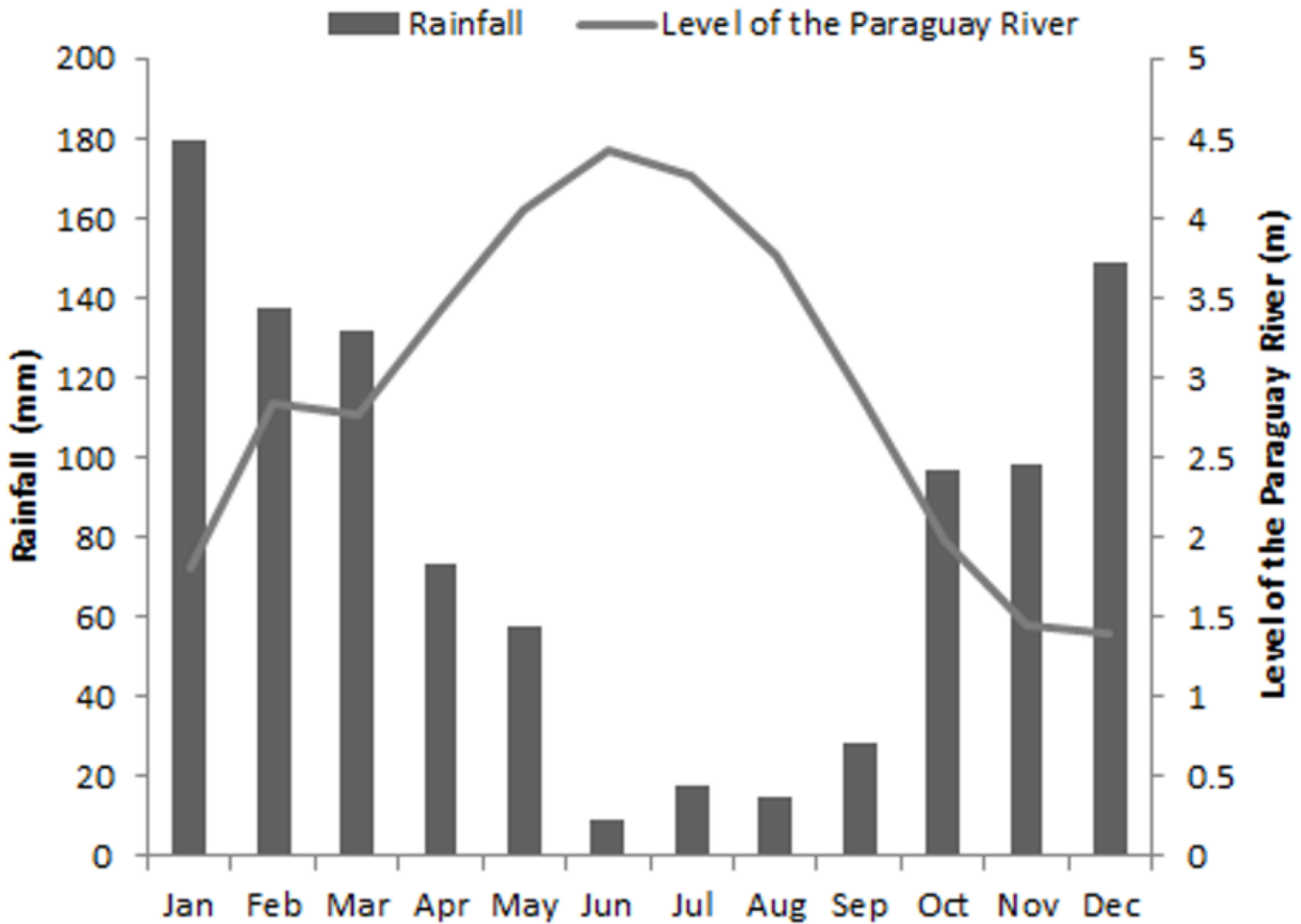


- Tipo quente com semestre de inverno seco (Aw segundo Köppen)
- Precipitação (80% durante o verão – novembro a março)
 - Varia de 1400 mm na extremidade leste da bacia até 1000 mm na oeste
 - Evaporação bastante alta – Segundo Ponce (1995)
 - Umidade 76,8%, oscilando entre 71,8% e 80,9% (Soriano 1997).
 - Temperatura média anual – 25° C.

Chuva e regime de inundação



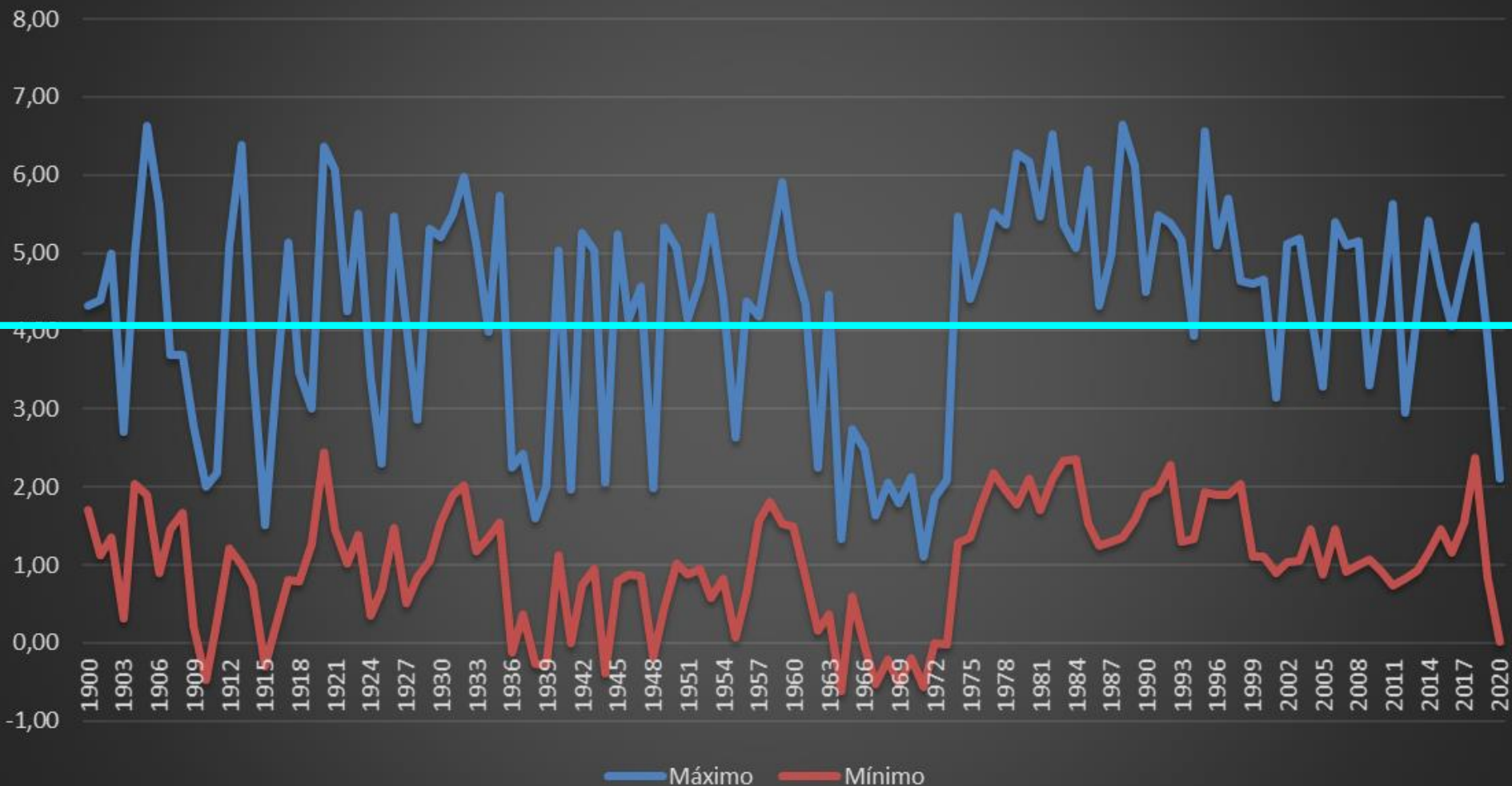
Rio Cuiabá – Fonte: Girard *et al.* 2010.

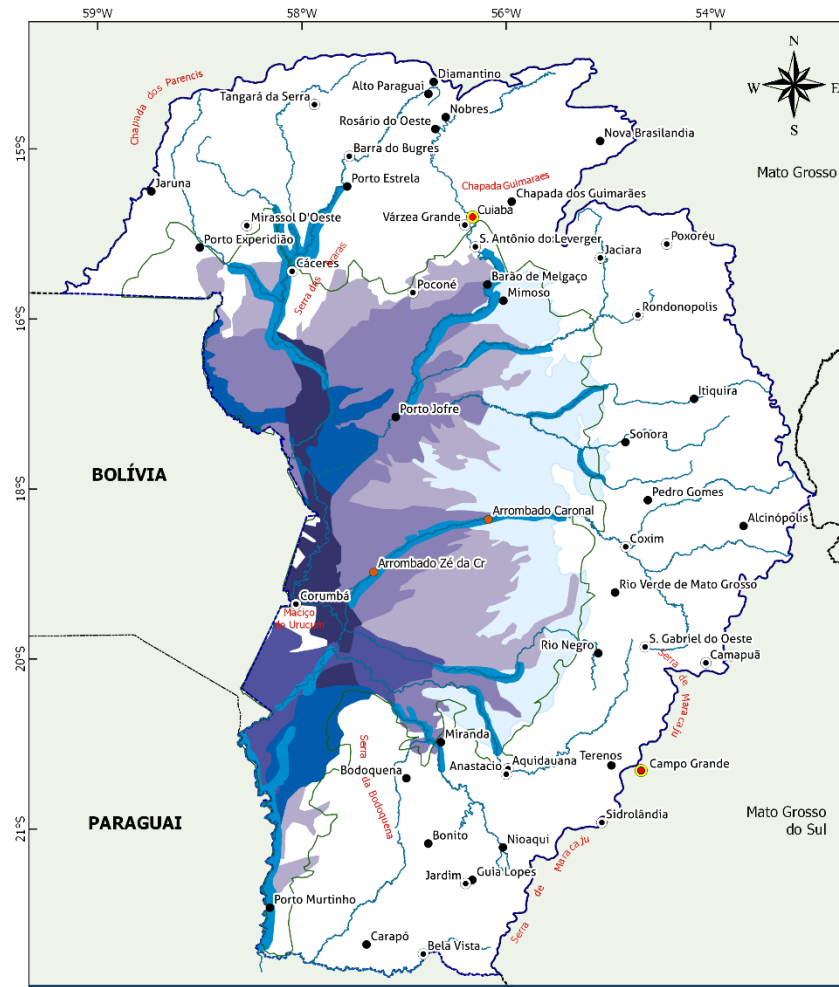


Rio Paraguai – Corumbá - MS

Ciclos plurianuais – Rio Paraguai (fonte Marinha)

Máximas e mínimas do Rio Paraguai

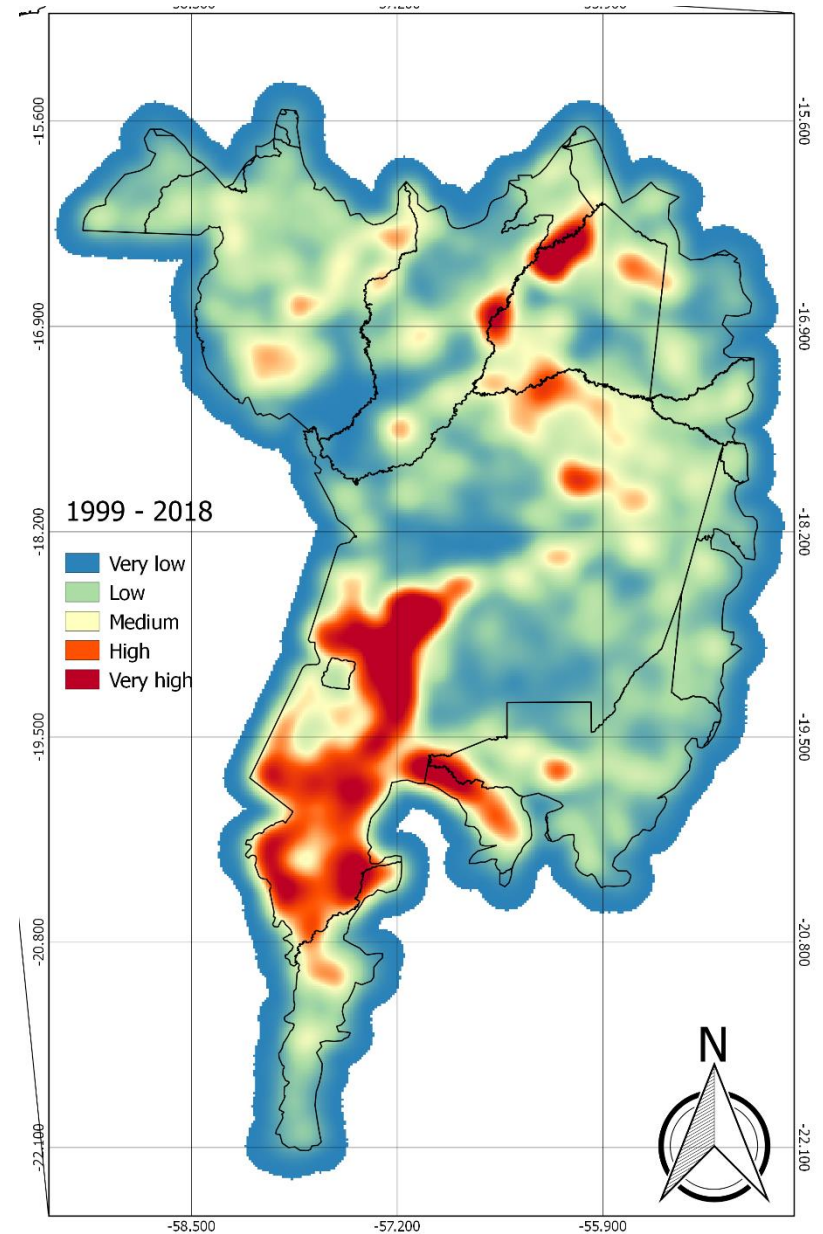




ÁREAS INUNDÁVEIS

BACIA DO ALTO PARAGUAI NO BRASIL

	Inundação Generalizada		Inundação Parcial		Inundação Localizada	
	Altura	Duração	Altura	Duração	Altura	Duração
● Capitais						
● Cidades > ou = 20.000 hab.						
● Outras Cidades						
--- Limite Estadual						
--- Limite Intermunicipal						
--- Limite da Bacia						
--- Limite do Bioma Pantanal						
--- Rios						
	Alta	Longa	Média	Média-Longa	Baixa	Curta
	Alta-Média	Longa	Média	Média		
	Média-Alta	Longa-Média				
	Média-Alta	Média-Curta				
			Arrombados			



Gef, ANA, PNUMA, OEA (2004) Programa de Ações Estratégicas para o Gerenciamento Integrado do Pantanal e da Bacia do Alto Paraguai. Brasília

Flora do Pantanal

- Pott & Pott (1999 - em atualização)
(Coleta, compilação por consulta a herbários, e bibliografia)
–2200 espécies

- Maybi Teodoro de Oliveira
- Wellington Arruda





Contents lists available at [ScienceDirect](#)

Forest Ecology and Management

journal homepage: www.elsevier.com/locate/foreco



Regeneration of riparian forests of the Brazilian Pantanal under flood and fire influence



Maiby Teodoro de Oliveira^a, Geraldo Alves Damasceno-Junior^{a,e,*}, Arnildo Pott^a,
Antonio Conceição Paranhos Filho^b, Yzel Rondon Suarez^c, Pia Parolin^{d,e}

^a Laboratório de Botânica, Centro de Ciências Biológicas e da Saúde, Universidade Federal de Mato Grosso do Sul, Cidade Universitária s/nº, Caixa Postal 549, CEP 79070-900, Campo Grande, MS, Brazil

^b Laboratório de Geoprocessamento para Aplicações Ambientais, FAENG, UFMS, Cidade Universitária s/nº, Caixa Postal 549, CEP 79070-900, Campo Grande, MS, Brazil

^c Universidade Estadual de Mato Grosso do Sul, Centro Integrado de Análise e Monitoramento Ambiental, Rod. Dourados-Itahum km 12, Cidade Universitária, 79804-970 Dourados, MS, Brazil

^d French National Institute for Agricultural Research (INRA), Theoretical and Applied Ecology in Protected Environments and Agrosystems (TEAPEA), Nice, France

^e Biodiversity, Evolution and Ecology of Plants, University of Hamburg, Ohnhorststrasse 18, 22609 Hamburg, Germany







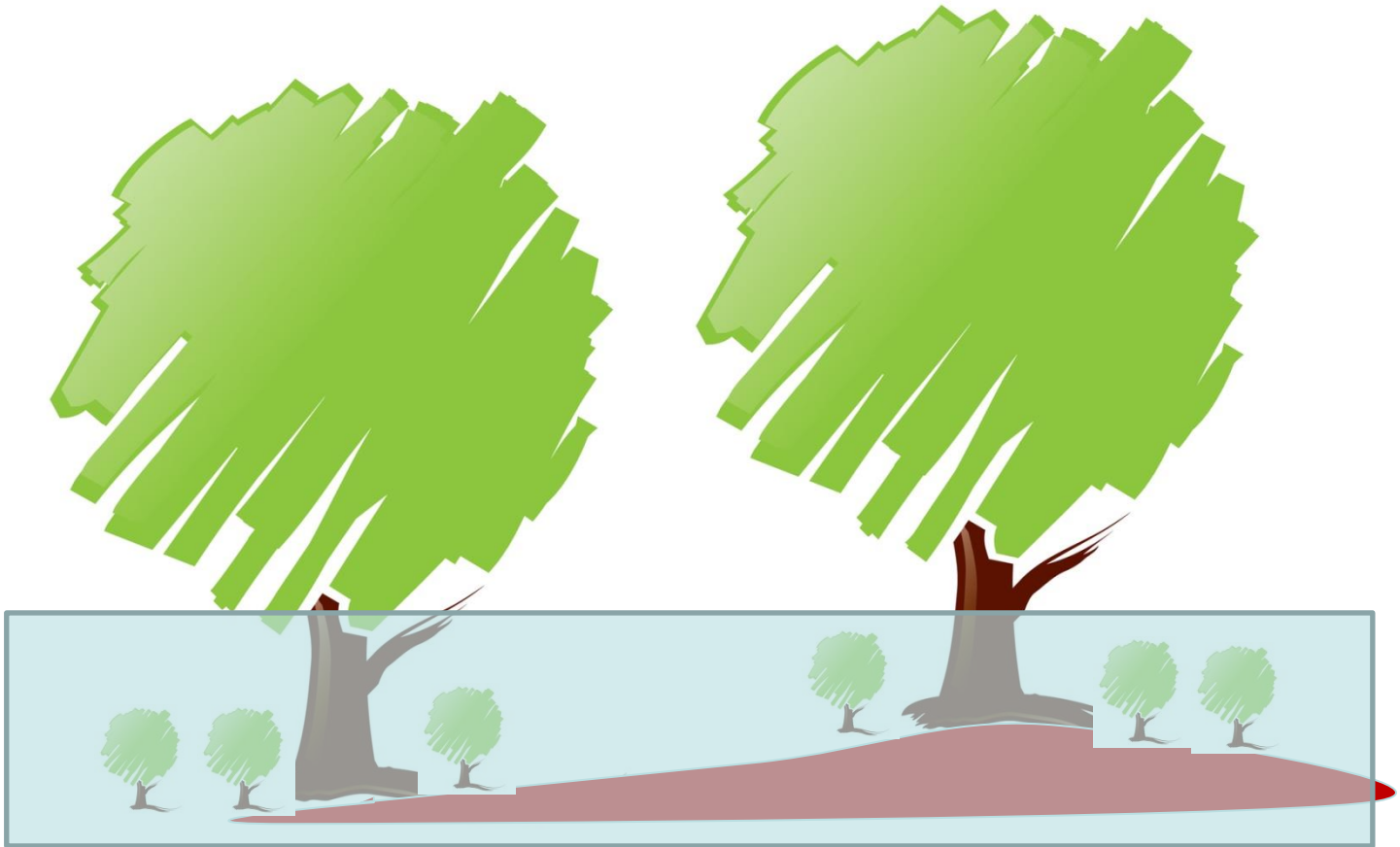






Foto Fernando Alves
Ferreira

- Vegetação aquática

- Pott & Pott (1997)

- 242 spp

- 106 gêneros

- 54 famílias

- Poaceae (22 spp)

- Cyperaceae (17)

- Leguminosae e Scrophulariaceae (14)

- Alismataceae e Onagraceae (13)

- Pontederiaceae (11)



- Vegetação flutuante
- *Cyperus blepharoleptos* – Aquática epífita



Formação de bancos de macrófitas



Baceiros





Histosolo

Campos inundáveis

Oryza spp. –
Baía Vermelha -
Corumbá



Fazenda São Roque





Formações monodominantes (Pioneiras)

- Arbóreas e palmeiras
 - Paratudal – Dominado por *Tabebuia aurea* (Manso) B. & H. – Paratudo
 - Canjiqueiral – *Byrsonima cydoniifolia* A. Juss – Canjiqueira
 - Lixeiral – *Curatella americana* L. – Lixeira
 - Carandazal – *Copernicia alba* Morong – Carandá
 - Cambarazal – *Vochysia divergens* Pohl- Cambará
 - Pimenteiral - *Licania parvifolia*
 - Babaçual – *Attalea speciosa*
 - Buritizal – *Mauritia flexuosa*
- Herbáceas/aquáticas
 - Pirizal – *Cyperus giganteus* Vahl. Pirizeiro, Piri-piri
 - Arrozal – *Oryza* spp.
 - Camalotal *Eicchornia* spp., *Pontederia* spp.
 - Caronal - *Elionurus muticus*
 - Caetezal – *Thalia geniculata*

Paratudal

Daniel Manrique Pineda



Toleram mais
de 100 dias por
ano de
inundação.



Resistente ao Fogo



Foto A. Pott

Cambarazal - Foto
Fábio Edir

Nascimento & Nunes da Cunha
(1988) 23 espécies
Arieira & Nunes da Cunha (2006)
83 espécies



Carandazal

Amador *et al.* 2012

Rosa Helena da

Silva

30 espécies arbóreas.

178 espécies herbáceas



Pirizal

<http://dx.doi.org/10.1590/1519-6984.08613>

Original Article

Effect of fire on a monodominant floating mat of *Cyperus giganteus* Vahl in a neotropical wetland

Rocha, M.^{a*}, Santos Júnior, CC.^b, Damasceno-Júnior, GA.^a, Pott, VJ.^a and Pott, A.^a

^aPrograma de Pós-graduação em Biologia Vegetal, Centro de Ciências Biológicas e da Saúde, Universidade Federal de Mato Grosso do Sul – UFMS, Cidade Universitária, s/n, CP 549, CEP 79070-900, Campo Grande, MS, Brazil

^bCurso de Ciências Biológicas, Programa de Iniciação Científica, Centro de Ciências Biológicas e da Saúde, Universidade Federal de Mato Grosso do Sul – UFMS, Cidade Universitária, s/n, CP 549, CEP 79070-900, Campo Grande, MS, Brazil

*e-mail: mairarocha.bot@gmail.com

Received: May 22, 2013 – Accepted: January 6, 2014 – Distributed: March 31, 2015

(With 6 figures)

Abstract

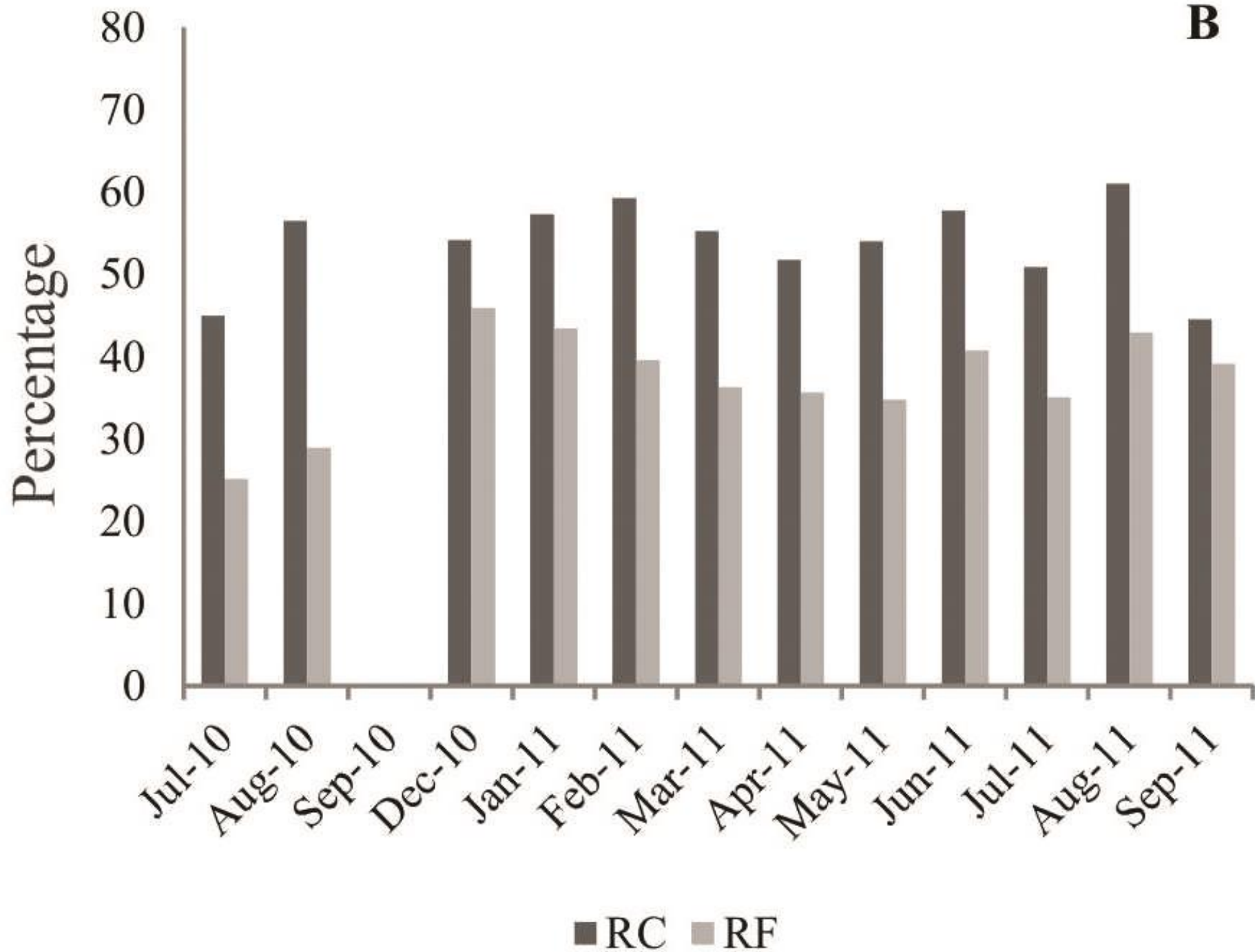
The rhizomatous *Cyperus giganteus*, abundant in the Pantanal wetland, can dominate extense floodable areas as monodominant communities. The Jacadigo lake has a large area of *C. giganteus*, where we performed an evaluation on community structure during two months in 2010, before it was hit by a wildfire which top-killed the vegetation, compared to ten months post-fire. We utilized 40 plots of 1m × 1m, along permanent trails, assessing two strata: the upper, near the inflorescence of adult plants, and the lower, close to the water level. Our results show that fire does not affect dominance of *C. giganteus*, as it maintained the same cover as before fire; species richness is not much altered either - 28 before fire and 34 thereafter. Fire changed the floristic composition, due to the annual variation of species and the ability of some plants to colonize gaps and to regrow after fire from underground organs and seeds. The stratification of the vegetation with characteristic species of upper and lower strata was similar after fire.

Keywords: Cyperaceae, floating meadow, diversity, Pantanal, plant succession.



Foto: Celso Cardeal Santos Junior



B



Fundação de Apoio ao Desenvolvimento do Ensino,
Ciência e Tecnologia do Estado de Mato Grosso do Sul



Projeto
Noleedi

Efeito do fogo na biota do Pantanal sul-mato-grossense
e sua interação com os diferentes regimes de inundação



geraldodamasceno@gmail.com



OBRIGADO!