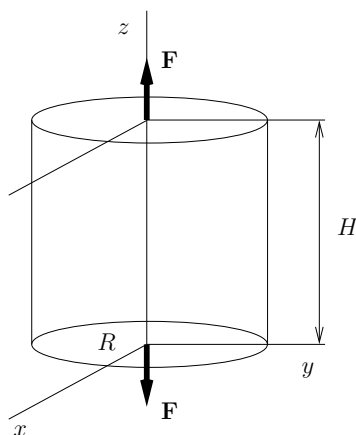


Jednotlivé kroky při výpočtech stručně, ale přesně odůvodněte. Pokud používáte nějaké tvrzení, nezapomeňte ověřit splnění předpokladů.



Obrázek 1: Tažení válce.

1. Najděte rozložení napětí a posunutí ve válci o poloměru  $R$  a výšce  $H$ , který je tažen dvojicí sil  $\mathbf{F}$ , viz Obrázek 1. (Předpokládejte, že výpočet lze provést v rámci linearizované teorie elasticity, a že působící síla je „rovnoměrně“ rozložena na podstavách válce.)

Návod. Postupujte stejně jako při výpočtu deformace válce vlastní vahou.