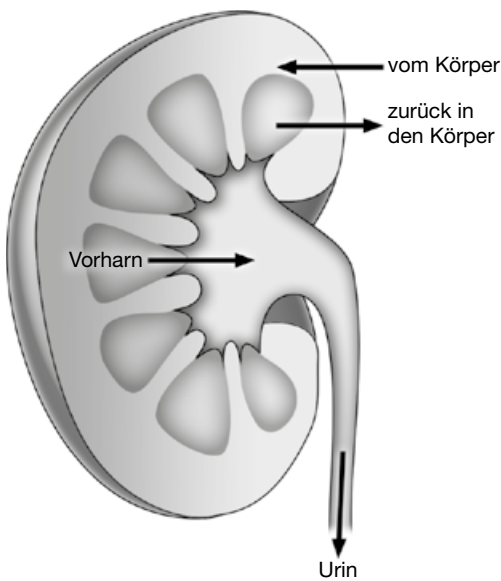
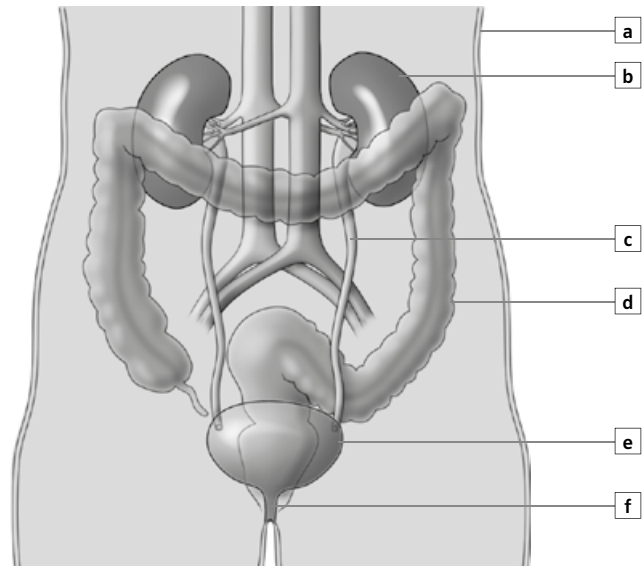


# Die Ausscheidungsorgane

1 Benenne die dargestellten Teile und gib an, welche Aufgabe sie als Ausscheidungsorgane haben.

- a \_\_\_\_\_
- b \_\_\_\_\_
- c \_\_\_\_\_
- d \_\_\_\_\_
- e \_\_\_\_\_
- f \_\_\_\_\_



2 Durch die Nieren fließen täglich ca. 1500 Liter Blut, aus dem ca. 170 Liter Primärharn gebildet werden. Aus welchen Stoffen ist der Primärharn zusammengesetzt?

---



---

3 Welche Stoffe werden zurück in den Körper transportiert?

---



---

4 Welche Stoffe werden von den Nieren mit dem Endharn (ca. 1 Liter Urin) ausgeschieden?

---

5 Vergleiche die Zusammensetzung des Primärharns sowie des Endharns und gib die Rolle der Niere für den Körper an.

---



---



---